



# GC Italia

## Novità/Offerte

Studio e Laboratorio

1 Gennaio - 30 Giugno 2023



**Since 1921**  
100 years of Quality in Dental

# Risolto con GC!

Concentrandosi sulle soluzioni dei problemi, GC aiuta i dentisti a raggiungere il successo con una maggiore efficienza e prevedibilità. Progettando prodotti che consentono un uso semplificato, possiamo aiutarvi a ridurre i tempi di lavoro senza compromettere il risultato finale. Come ciliegina sulla torta: tutti i nostri prodotti sono coordinati in modo ottimale. Se utilizzati in combinazione, potrete sfruttare appieno tutti i benefici.



## STANCO DI RESTAURARE E REINTERVENIRE?

Non entrare nel circolo vizioso, usa le nostre **MI solutions**



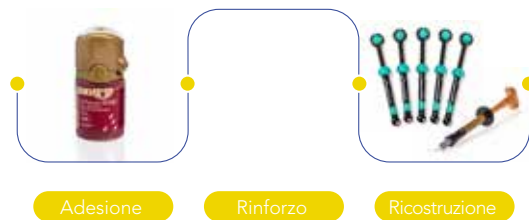
Diagnostica

Prevenzione

Restaurativa

## DIRETTO O INDIRETTO? QUESTA È LA DOMANDA.

Valuta le nostre **soluzioni per restauri posteriori diretti**



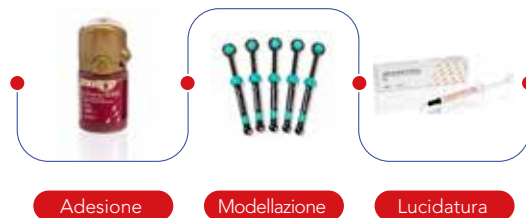
Adesione

Rinforzo

Ricostruzione

## VOGLIA DI UN BEL SORRISO?

Ottieni risultati estetici eccezionali con le nostre **soluzioni dirette per anteriori**



Adesione

Modellazione

Lucidatura

## GRANDE RESTAURO E TROPPO POCO TEMPO?

Guadagna tempo con le nostre **soluzioni protesiche**



Rifinitura

Pre-trattamento

Cementazione

## VUOI MAGGIORE RAZIONALITÀ?

Elimina il superfluo grazie alle nostre **soluzioni adesive universali**



Compositi diretti

Stratificazione



Fissaggio

Riparazione

# G2-BOND Universal

Il nuovo standard per gli adesivi universali a 2 step

## Apreno la strada ad nuovo standard

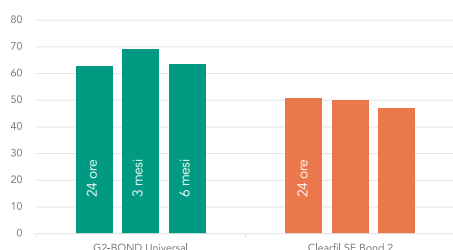
Con oltre 1 miliardo di restauri in composito e un secolo di competenze nel settore dei materiali dentali, GC è l'apripista nella definizione di nuovi standard per l'odontoiatria adesiva. Con la sua tecnologia proprietaria **Dual H-Technology**, un'ottimizzazione avanzata degli adesivi per il bonding sia su denti naturali sia su compositi, G2-BOND Universal è un **sistema universale a due flaconi con performance a 360°** che coniuga ciò che i clinici si aspettano dagli attuali gold standard per i materiali self-etch (SE) ed etch-and-rinse (ER) e perfino di più:



- Possibilità di scegliere la modalità di mordenzatura preferita
- Durevolezza e forza di adesione superiori
- Eccellente resistenza alle discromie marginali
- Ottima erogazione e ridotta sensibilità alla tecnica impiegata
- Molteplicità di indicazioni

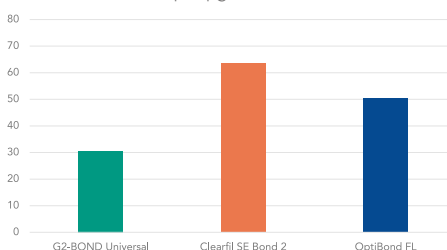
## Longevità e forza di adesione

Resistenza alla microtrazione sulla dentina umana (MPa)



Fonte: Dott. Mine, Università di Osaka, Giappone

Assorbimento di acqua [ $\mu\text{g}/\text{mm}^3$ ]

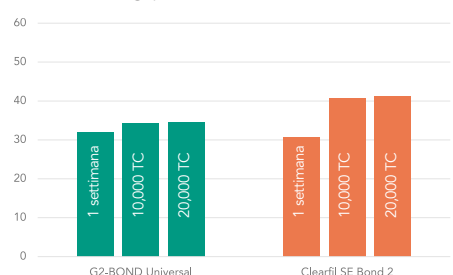


Fonte: Prof. Van Meerbeek, Università Cattolica di Lovanio, Belgio

G2-BOND Universal crea uno strato adesivo **fisicamente più forte** e durevole poiché la tecnologia **Dual-H Technology** assicura una **maggiore forza di adesione immediatamente dopo l'applicazione del materiale**, con minor assorbimento di acqua e una conseguente **riduzione del rischio di deterioramento** per conseguire una durata ottimale.

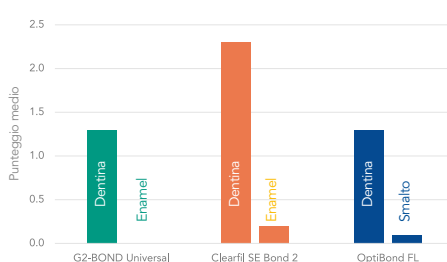
## ... una qualità dei margini impareggiabile

Formazione di gap [%]



Sorgente: Prof. Tagami, Università di Medicina e Odontoiatria di Tokyo, Giappone

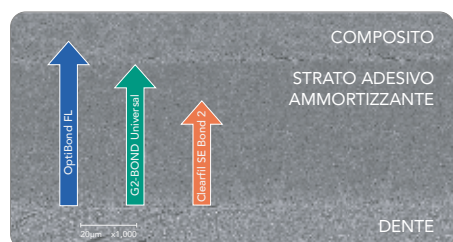
Microinfiltrazione



Fonte: Prof. Ferrari, Università di Siena, Italia

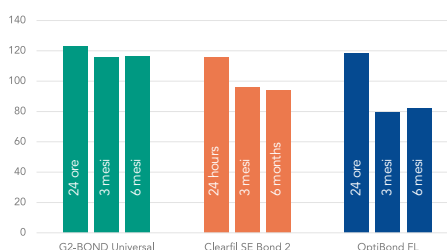
Uno strato di adesione resistente contribuisce a realizzare una transizione estetica dal composito al dente naturale, evita la formazione di gap e le microinfiltrazioni per **mantenere una buona qualità dei margini nel tempo**.

## ... strato ammortizzante



Fonte: (immagine al microscopio elettronico a scansione - SEM) Prof. Miyazaki, Università di Nihon, Giappone (Spessore del film) Reparto Ricerca e Sviluppo di GC, Giappone, 2020, Dati disponibili su file

Resistenza alla flessione dopo permanenza in acqua (MPa)



Source: GC R&D, Japan, 2020, Data on File

Lo **spessore ottimale e la resistenza alla flessione** di G2-BOND Universal permettono al prodotto di agire da strato ammortizzante per evitare i distacchi. Funge da base in cavità grosse e può superare la contrazione dovuta alla polimerizzazione, **compensando così lo stress causato dal composito stratificato sopra il materiale**. Ora i clinici possono beneficiare dei vantaggi di uno strato di adesione spesso impiegando tutte le modalità di mordenzatura.



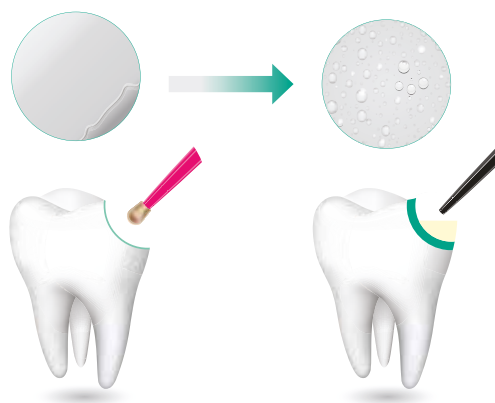
## La Dual H-Technology di G2-BOND Universal

Posti di fronte alla sfida di **migliorare i prodotti di riferimento disponibili sul mercato in formulazioni con 2 flaconi**, i ricercatori di GC si sono focalizzati sull'obiettivo di rinforzare lo strato adesivo e di ridurre nettamente il rischio di degrado dovuto all'umidità nel corso del tempo. La nuova **Dual-H Technology di proprietà di GC garantisce una transizione fluida dalle caratteristiche idrofile a quelle idrofobe** della superficie primerizzata, la quale è **ulteriormente rinforzata da uno strato di adesione protettivo realmente idrofobo**.

Il materiale idrofilo bagna e automordenzia efficacemente la superficie dentale.

Cosa accade in assenza di idrofilia?

- Insufficiente infiltrazione della resina nella superficie dentinale
- Maggior rischio di formazione di gap



Lo strato di adesivo altamente idrofobo genera un'adesione forte con il composito.

Cosa accade in assenza di idrofobia?

- Degradazione idrolitica dello strato di adesivo
- Maggior rischio di distacchi

### Una composizione esclusiva con performance a 360°

- 4-MET per un'adesione affidabile con smalto e dentina
- MDP per un'adesione eccellente con smalto e dentina, zirconia, allumina e metalli vili
- MDTP per l'adesione con metalli preziosi
- Sistema di bonding privo di HEMA per una longevità eccellente e dimostrata clinicamente

G2-BOND Universal (0% di HEMA)

Clearfil SE BOND 2 (10-30% di HEMA)

OptiBond FL (20-40% di HEMA)

## Design moderno, intelligente ed ergonomico

### 1 • PRIMER



Punto di contatto ridotto tra il tappo e il flacone

### 2 • BOND



Nervatura progettata per poter premere il flacone in modo efficace

# 01

#### G2-BOND Universal Bottle Kit cod. 13645

Contiene:  
1x G2-BOND Universal - 1-PRIMER Bottle 5mL  
1x G2-BOND Universal - 2-BOND Bottle 5mL  
1x G2-BOND Universal - 1-PRIMER Bottle cover  
1x G2-BOND Universal - 2-BOND Bottle cover  
20 dispensing dishes,  
50 x applicatori,  
1x Technic Card



PREZZO

€ 159,50

# 02

#### G2-BOND Universal 1- PRIMER refil cod. 13649

PREZZO

€ 116,80

# 03

#### G2-BOND Universal 2-BOND refil cod. 13650

PREZZO

€ 49,40

# G-Premio BOND

ADESIVO UNIVERSALE MONOCOMPONENTE FOTOPOLIMERIZZABILE



Non è sempre facile scegliere l'adesivo adatto per una data indicazione ed essere sempre certi di seguire esattamente i vari passaggi della procedura di impiego.

Ecco perché GC ha sviluppato **G-Premio BOND**, un **adesivo universale** monocomponente compatibile con **tutte le modalità di mordenzatura** e utilizzabile non solo per l'**adesione diretta** ma anche per riparazioni e **trattamenti dell'ipersensibilità**.

Inoltre, GC vuole offrire questa facilità d'uso e flessibilità senza compromettere la qualità dell'adesione. G-Premio BOND ha tutti i vantaggi di un prodotto universale ma con la massima performance garantita in tutte le situazioni.

## Perché UNIVERSALE?

”

Universale  
nelle modalità di  
mordenzatura



Automordenzatura



Mordenzatura  
selettiva



Total Etch

Universale  
nelle indicazioni



Restauri diretti



Riparazioni



Trattamento  
dell'ipersensibilità

Universale  
nella performance

**4-MET**

per un'adesione  
affidabile allo **smalto**  
e alla **dentina**

**MDP**

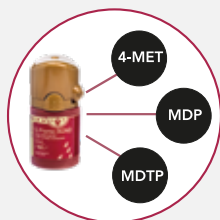
per un'adesione  
eccellente su **smalto**,  
**dentina**, **zirconia**,  
**allumina** e **metalli vili**

**MDTP**

per l'adesione su  
**metalli preziosi**

# Zero compromessi

## ZERO compromessi sulla performance



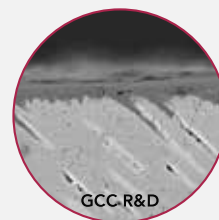
### Obiettivo zero debonding

Con la sua forza adesiva sia su smalto che su dentina, indipendentemente dalla modalità di mordenzatura, G-Premio BOND garantisce una performance ideale e ottima durevolezza nel tempo. La sua composizione speciale (4-MET, MDP ed MDP) consente di ottenere un'adesione stabile non solo sulla struttura dentaria ma anche su compositi, metalli (inclusi quelli preziosi), zirconia e allumina.



### Obiettivo zero decolorazioni

Grazie alla bagnabilità e alla penetrazione ottimali e a una procedura di asciugatura molto efficiente (5 secondi alla MASSIMA pressione dell'aria), G-Premio BOND raggiunge uno spessore del film estremamente ridotto, pari a 3µm. Sebbene l'adesivo sia molto fluido, esso contiene una grande quantità di filler e di fotoattivi che contribuiscono a ottenere uno strato di bonding forte.



### Obiettivo zero sensibilità post-operatoria

Con G-Premio BOND non è necessario preoccuparsi dei tubuli aperti che possono poi provocare sensibilizzazione nel post-operatorio. Quando si usano modalità di automordenzatura e mordenzatura selettiva, i tubuli vengono aperti solo leggermente. In modalità di mordenzatura totale, i tubuli verranno completamente infiltrati grazie all'eccellente bagnabilità e alla capacità di penetrazione dell'adesivo.

## ZERO compromessi sulla lavorazione



### Obiettivo zero errori

Con G-Premio BOND, gli errori di manipolazione sono praticamente esclusi dalla routine ricostruttiva. Coniugando una procedura semplice con una bassa sensibilità alla tecnica impiegata, G-Premio BOND garantisce completa tranquillità durante la procedura.



### Obiettivo zero stress

Con un tempo di lavoro di 7 minuti usando la vaschetta dedicata, G-Premio BOND permette di lavorare senza stress. Inoltre, offre una soluzione versatile in un solo flacone: per il bonding diretto ma anche per le riparazioni e il trattamento dell'ipersensibilità.



### Obiettivo zero sprechi

G-Premio BOND contribuisce a ridurre gli sprechi di materiale grazie allo speciale tappo in silicone del flacone che ottimizza il controllo dell'erogazione. Grazie al foro sottile è possibile estrarre gocce piccolissime di prodotto fino a 300 gocce per flacone. Stabile fino all'ultima goccia.

# 04

**G-Premio BOND 5 ml**  
cod. 012694

**PREZZO**

€ 103,30



# 05

**3x G-Premio BOND 5 ml**  
cod. 012688

**PREZZO**

€ 264,40



# 06

**G-ænial Universal Injectable** cod. 10003741  
+ G-Premio BOND Kit  
Contiene: 1X G-ænial Universal Injectable A1,  
1X G-ænial Universal Injectable A2,  
1X G-ænial Universal Injectable A3,  
1X G-Premio BOND 5ml,  
Dispensing Tip 30 puntali, 3 XLight-protective cap



**PROMO**

€ 225,10

€ 200,00

# G-ænial® A'CHORD

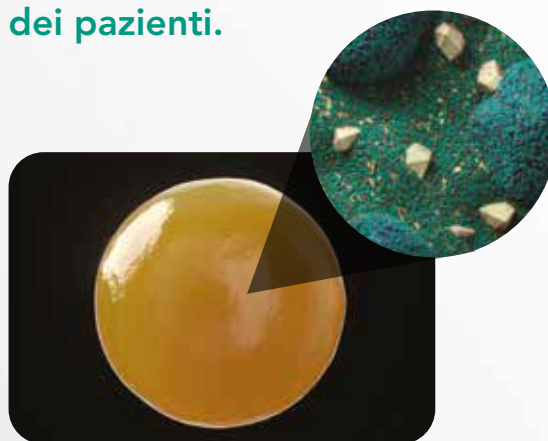
## GC è orgogliosa di presentare G-ænial A'CHORD:

un nuovo composito universale con sistema cromatico semplificato.

Dedicato al professionista che cerca la semplificazione ma non vuole scendere a compromessi in termini di estetica e durata, **G-ænial A'CHORD** consente di lavorare in perfetta armonia, in qualsiasi situazione clinica. Questo materiale è stato progettato per coprire il 90% delle esigenze nei restauri diretti con sole **5 tonalità di dentina**.

Grazie alla combinazione unica delle più recenti tecnologie, il restauro rimarrà bello, lucido e inalterato nel tempo.

**Il risultato?**  
**Inventario ridotto,**  
**predicibilità estetica e**  
**soddisfazione garantita**  
**dei pazienti.**



## Una soluzione per restauri perfetti sotto ogni condizione di luce

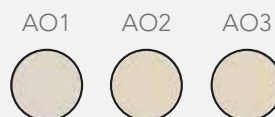
- Progettato per fornire fluorescenza naturale in qualsiasi situazione di luce
- Restauri poco visibili sia in presenza di raggi UV che in prossimità di altre fonti di luce

**Il risultato?**  
**Bellissimi sorrisi per i tuoi**  
**pazienti, anche quando fanno**  
**festa.**



## Una soluzione che consente infinite possibilità

Tonalità opache aggiuntive, smalto e cervicale per una gamma infinita di possibilità estetiche 2 tonalità bleach per i sorrisi più luminosi.



3 masse opache per mascherare discolorazioni o base cavità



2 masse smalto per un perfetto adattamento alla natura



2 masse bleach per i sorrisi più luminosi



2 masse extra in gruppo A per i denti più anziani



**RX 318%**  
AL Equivalente

G-ænial® A'CHORD

## Una soluzione progettata per lavorare senza difficoltà

Utilizzabile a pennello in caso di necessità, modellabile senza problemi, consistenza non appiccicosa.

Morbido ma anche consistente grazie alla esclusiva composizione monomerica.

Lucidatura facile e veloce, con alta ritenzione della brillantezza, altamente radiopaco.



**Il risultato?**  
**Tempi di finitura ridotti**  
**e pazienti con sorrisi brillanti.**



Prelucidatura



Post lucidatura



**Il risultato? Lavori di grande valore estetico in ogni condizione.**

**07**

**G-ænial A'CHORD Layering Kit**  
1 siringa/colore  
A2; A3; AO2;  
AE; JE  
cod. 10006767



**PREZZO**

€ 272,40

**09**

**Dentine**  
G-ænial A'CHORD nei colori: A1, A2, A3, A3.5, A4, A5, A6 1 x 2.1mL / 4g  
**Masse Opache**  
G-ænial A'CHORD nei colori AO1, AO2, AO3 1 x 2.1mL / 4g  
**Smalti**  
G-ænial A'CHORD JE (Junior Enamel), G-ænial A'CHORD AE (Adult Enamel), 1 x 2.1mL / 4g  
**Masse Bleach**  
G-ænial A'CHORD BW (Bleach), G-ænial A'CHORD BOW (Opaque Bleach) 1 x 2.1mL / 4g



**PREZZO**

€ 60,60

**08**

**G-ænial A'CHORD Core Kit**  
1 siringa/colore  
A1; A2; A3;  
A3.5; A4  
cod. 10007328



**PREZZO**

€ 272,40

In omaggio  
sull'acquisto  
di un  
Core kit.

**10**

**G-ænial® Anterior**  
Differenti colorazioni,  
siringa 2,7mL / 4,7g



**PREZZO**

€ 71,00

**11**

**G-ænial® Posterior**  
Differenti colorazioni,  
siringa 2,7mL / 5,5g



**PREZZO**

€ 71,00

# G-ænial® Universal Injectable



## IDEALE PER LA TECNICA AD INIEZIONE

G-ænial Universal Injectable ha una consistenza ideale per tutte le classi cavitare; è altamente tissotropico, quindi diventa più o meno scorrevole per adattarsi anche alle cavità più difficili da gestire. La nuova siringa, brevetto GC, non obbliga ad esercitare eccessiva pressione per l'estrusione. E il nuovo puntale è tanto malleabile che lo si può angolare a piacimento. Grazie alla formulazione con fini riempitivi al bario dispersi nella matrice organica, G-ænial Universal Injectable ha un elevato grado di radiopacità (252% Al) agevolando così il controllo radiografico. Nonostante la consistenza particolare, ha un bassissimo grado di usura e un'alta resistenza alla flessione. È tranquillamente utilizzabile anche in occlusione, in tutte le classi cavitare. Ampia scala cromatica: 11 tinte "Standard", 3 tinte "Opaco", 2 tinte "Smalto", consentono qualsiasi realizzazione estetica. Rifinibile in maniera agevole con qualsiasi tecnica, trattiene nel tempo la lucidatura a specchio.

## Principali Indicazioni



I Classe



II Classe



III Classe



IV Classe



V Classe

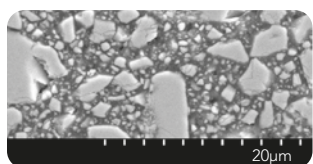


Riparazioni

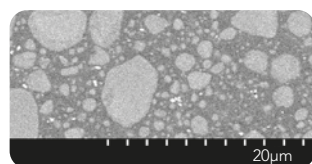
COLORI STANDARD											COLORI OPACHI			SMALTI	
XBW	BW	A1	A2	A3	A3.5	A4	B1	B2	CV	CVD	AO1	AO2	AO3	JE	AE

## Innovazione e tecnologia migliori al mondo

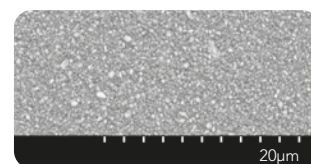
Grazie alla nostra più recente tecnologia, la FSC (Full-coverage Silane Coating = rivestimento silanico a copertura totale), riusciamo a distribuire omogeneamente e con un'elevata densità i filler ultra-fini da 150nm nella matrice, ottenendo così risultati insuperabili in termini di resistenza, durezza e resilienza per assorbimento di energia.



Micro-ibrida – Tipicamente contiene una serie di filler di vetro e nano-filler di dimensioni variabili



Nano-composito – Tipicamente contiene nano-agglomerati sferici composti da nano-filler agglomerati di dimensioni variabili



G-ænial Universal Injectable – Filler di vetro ultra-fini da 150nm distribuiti in modo omogeneo

## Iniettare, modellare e definire i contorni contemporaneamente

Dato che **G-ænial Universal Injectable** non cola, l'operatore ha il controllo totale e può adattare, modellare e definire i contorni mentre inietta.

Questo permette di realizzare restauri velocemente e senza fatica. Il materiale si adatta perfettamente al fondo della cavità e consente di creare facilmente i contorni, le cuspidi e perfino le pareti prossimali.



# 12

### G-ænial Universal Injectable

1 Siringa da 1,7 g  
colore a scelta



**PREZZO**

€ 40,60

# 13

### kit everX Flow/G-ænial Universal Injectable Starter

Kit Syringe cod.10004834

everX Flow Syringe 2mL Bulk shade x1,  
everX Flow Syringe 2mL Dentin shade x1,  
G-ænial Universal Injectable Syringe 1mL  
A2 shade x1, G-ænial Universal Injectable  
Syringe 1mL A3 shade x1,  
Dispensing Tip III Plastic x40,  
Dispensing Tip Long Needle x20,  
Light-protective Cap x4

**PROMO**

€ 197,80

€ 170,00



# Injection Moulding Technique

## SCOPRITE LA INJECTION MOULDING TECHNIQUE

EXACLEAR usato con un composito iniettabile quale G-ænial Universal Injectable permette al clinico di creare restauri estetici tanto quanto le faccette indirette ma più velocemente, a prezzi più accessibili ed usando preparazioni meno invasive.



Foto gentilmente  
fornite dal  
**Dr. Edoardo Yang  
Fossati**

**14** EXACLEAR  
2 cartucce da 51g cad.  
cod. 012792



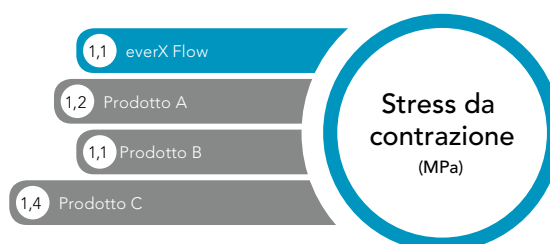
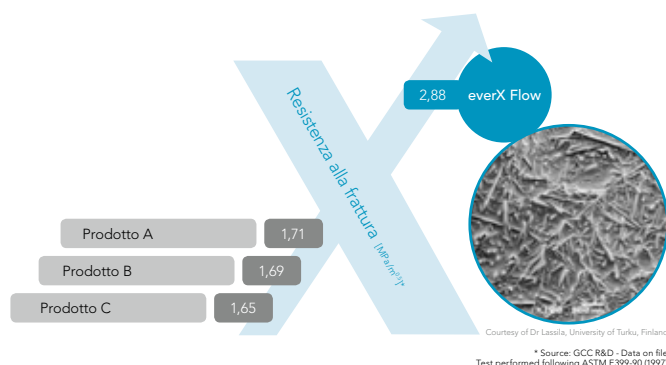
**PREZZO**  
€ 76,10



# everX Flow™

## Composito bulk rinforzato con fibre corte sostitutivo della dentina

Studi clinici riportano che un imperfetto adattamento marginale comporta lesioni delle pareti, compromissione del restauro e rischio di carie secondarie. L'avvento dei compositi bulk in versione flowable riduce il problema ma non lo risolve del tutto, in quanto persistono problematiche legate allo stress da contrazione e resistenza alla frattura. everX Flow di GC assicura il più basso stress da contrazione del segmento e introduce la tecnologia della matrice rinforzata di fibre al fine di circoscrivere l'estensione di ogni possibile linea di crack.



Comparazione della resistenza alla frattura e stress da contrazione fra everX Flow e i prodotti leader di mercato, everX Flow risulta decisamente più performante rispetto al miglior prodotto analogo.

### Indicazioni:

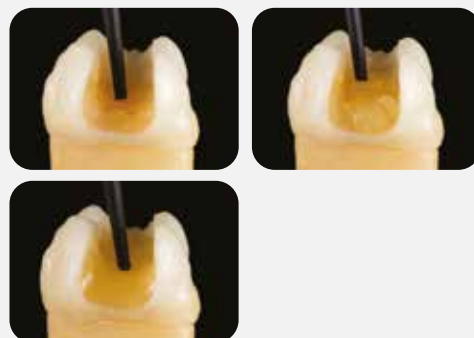
- Riempitivo bulk nelle cavità posteriori profonde
- Riempitivo bulk per elementi trattati endodonticamente
- Costruzione di monconi



## Applicazione agevolata e sicura in ogni situazione clinica

La capacità di un composito fluido di adattarsi al design cavitario è il fondamento dell'usabilità.

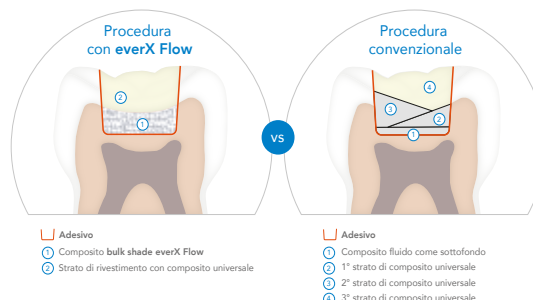
Grazie alla speciale formulazione della matrice, everX Flow risulta di facile applicazione in ogni situazione clinica. Il materiale si adatta perfettamente al substrato dentinale e allo stesso tempo non cola permettendo all'operatore di controllare ogni aspetto nella procedura di restauro. Anche la siringa è pensata per assicurare il massimo comfort, infatti il particolare design dello stantuffo consente un'erogazione con la minima pressione a prescindere dall'angolo di intervento.



## RICOSTRUIRE IN SICUREZZA NON È MAI STATO COSÌ SEMPLICE

Negli ultimi anni i pazienti hanno acquisito maggiore consapevolezza rispetto alle molteplici opzioni di intervento.

L'evoluzione delle tecniche e la crescente richiesta di prestazioni conservative sta determinando un aumento esponenziale dei restauri diretti. everX Flow Bulk Shade, applicabile con incrementi fino a 5,5 mm senza necessità di manipolazione con la spatola, consente al professionista di rispondere a questa tendenza senza impattare sui tempi di trattamento e al contempo offrendo maggiori garanzie di longevità. Si stima che la tecnologia EverX consenta un risparmio di tempo fino al 50% rispetto alla classica stratificazione.





## Due colori sono più che sufficienti

### Colore Bulk

Ideale per cavità posteriori profonde



Profondità di  
Polimerizzazione fino a 5,5 mm

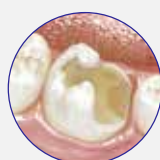
### Colore Dentina

Ideale per la ricostruzione di monconi



Profondità di  
Polimerizzazione fino a 2 mm

## Applicazione step by step II Classe



1. Situazione Iniziale



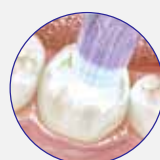
2. Applicazione dell'adesivo  
G Premio Bond  
e fotopolimerizzazione



3. Chiusura del box  
cavitario a mezzo di un  
composito universale



4. Riempimento della  
cavità con everX Bulk  
Shade fino a 5,5 mm



5. Fotopolimerizzare  
10 secondi



6. Finalizzazione della  
parte masticatoria con un  
composito tradizionale

## Caso Clinico



Elemento sintomatico  
con presenza di crack  
smalto-dentinale a  
decorso mesio-distale



Applicazione dell'adesivo  
smalto - dentinale



Applicazione di EverX  
Bulk Shade dopo la  
chiusura del box cavitario



Finalizzazione con uno  
strato di Gaenial Universal  
Injectable colore AE  
e piccole caratterizzazioni



Controllo ad una settimana  
con risoluzione completa  
della sintomatologia algica

Dr. Gianfranco Politano, Roma

# 15

1 x everX Flow 3,7 g.  
Colore a scelta



**PREZZO**

€ 63,20

# 16

**everX Flow/G-aenial A'CHORD  
Starter Kit Siringhe**

cod. 10006949

Contiene:

1 X everX Flow Bulk & Dentin,  
1 x G-aenial A'CHORD A2 & A3



**PROMO**

€ 247,60

€ 199,00

# EQUIA Forte® HT



## SISTEMA BULK FILL A VETRO IBRIDO PER I QUADRANTI POSTERIORI E LE V CLASSI

- > In un unico apporto
- > Senza mordenzare
- > Senza adesivo
- > Senza asciugare
- > Aderisce anche su dentina sclerotica

Con EQUIA Forte HT, GC segna un ulteriore passo avanti nella tecnologia del vetro ibrido da restauro. EQUIA Forte HT, grazie all'utilizzo di particelle più reattive e all'impiego di nuovi monomeri, sono materiali che operano in perfetta sinergia assicurando una migliorata estetica, maggiore resistenza alla frattura, migliore resistenza all'usura, più rilascio di fluoro. Materiale molto maneggevole, è particolarmente indicato nei restauri delle II e V classi sia nel bambino sia nell'anziano.

### Nuovo Filler

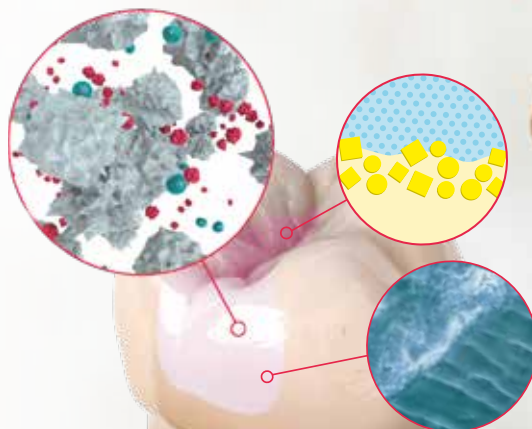
All'interno dei fillers in vetro ibrido è disperso un nuovo vetro ultra-fine altamente reattivo che accelera e migliora la formazione della matrice dopo la miscelazione.

### Adesione chimica, solido sigillo marginale

Grazie all'adesione chimica tra vetro ibrido e strutture dentali non servono procedure di condizionamento o di bonding. Inoltre EQUIA Forte HT tollera bene l'umidità e aderisce saldamente a tutte le superfici, indipendentemente dall'età del paziente inclusa la dentina sclerotica.

### Un restauro lucido e resistente

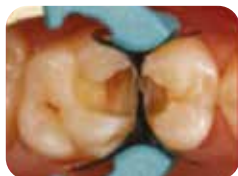
EQUIA Forte Coat, grazie all'innovativa chimica dei nano-fillers dispersi, completa il restauro garantendo lucidatura e maggiore resistenza all'abrasione.



### Restauro posteriore realizzato con EQUIA Forte HT - Dr. Z Bilge Kütük, Turkey



Situazione iniziale



Applicazione della matrice



Applicazione di EQUIA Forte Coat  
In seguito all'ultimazione del restauro



Restauro ultimato

# 17

### EQUIA Forte HT

Contiene 50 capsule nei colori a scelta  
A1, A2, A3, A3.5, B1, B2, B3, C4

**PREZZO**

€ 172,70

# 18

### EQUIA Forte HT Intro Pack A3

cod. 901575

**OPPURE**

### EQUIA Forte HT Intro Pack A2

cod. 901574

**PREZZO**

€ 97,30

# 19

### EQUIA Forte Coat

Coat FlipCap 4ml Pack  
cod. 901593

**PREZZO**

€ 84,60

# 20

### EQUIA Forte HT

Promo pack A2 cod. 901577

**OPPURE**

promo pack A3 cod. 901579

100 capsule

**PREZZO**

€ 336,90



NUOVE  
BATTERIE  
ALTE  
PRESTAZIONI

3 ANNI  
DI GARANZIA

EQUIA Forte® HT  
D-Light® Pro

# D-Light® Pro

LAMPADA LED FOTOPOLIMERIZZATRICE A DOPPIA LUNGHEZZA D'ONDA



**Programma HP**  
polimerizzazione con qualsiasi  
fotoiniziatore.  
20 secondi a 1400mW/cm2 con doppia  
lunghezza d'onda

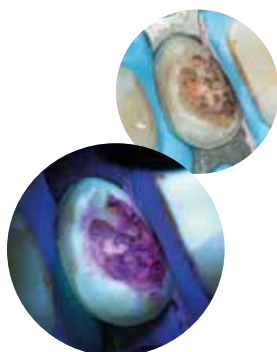


**Programma LP**  
per limitare l'emissione di calore  
particolarmente indicato su denti  
vitali e cavità profonde. 20 secondi a  
700mW/cm2 con doppia lunghezza  
d'onda

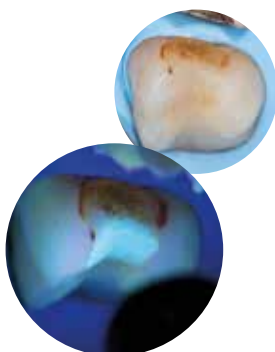


**Programma DT**  
per visualizzare l'attività batterica, la fluorescenza e aiutare nella diagnostica  
Irradiazione continua per 60 secondi a luce viola - spettro vicino all'ultravioletto

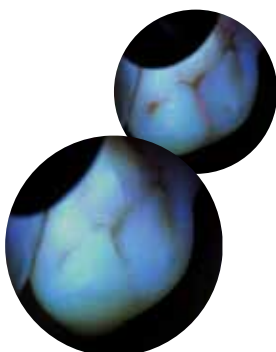
Dr. Javier Tapia Guadix - Spagna



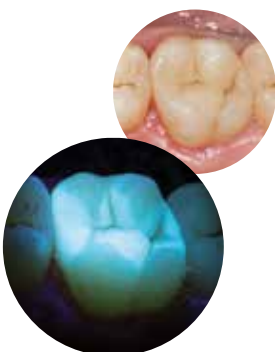
Visualizzazione  
di dentina infetta



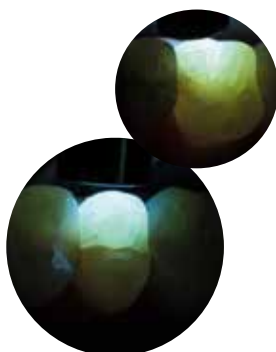
Visualizzazione  
di microinfiltrazioni



Visualizzazione  
di attività batterica nei solchi



Visualizzazione  
di materiali fluorescenti



Individuazione  
di lesioni

## Emissione di luce uniforme, indipendente dalla distanza:

D-Light Pro assicura un  
irraggiamento uniforme fino  
a 6 mm di distanza dal restauro.  
Ciò significa che non è necessario  
avvicinare l'unità.



D-Light Pro



lampada comune

## La batteria non è mai un problema. Efficienza garantita

Con due batterie incluse nel kit,  
ognuna con una capacità di 45 cicli da  
20 secondi, non si resta mai a corto di  
energia. Radiometro integrato per una  
polimerizzazione sempre efficiente.



**Igiene sempre sotto  
controllo D-Light Pro  
va in autoclave senza  
alcun problema**

È la prima lampada ad essere  
completamente autoclavabile  
dopo la semplice rimozione  
della componente elettronica.



Vuoi provare  
gratuitamente  
D-Light Pro?  
Chiama i nostri  
responsabili di area

21

D-Light Pro  
cod. 901412



PROMO

€ 1332,20


€ 990,00

# G-CEM ONE™

CEMENTO RESINOSO AUTOADESIVO

## ONE...che semplifica!

G-CEM ONE è un cemento davvero **universale e insensibile alla tecnica impiegata**. Caratterizzato da un'elevata **forza di adesione** e un'eccellente capacità di autoindurimento, permette di semplificare **tutte le procedure di cementazione** e garantisce **risultati sempre prevedibili** a beneficio della sicurezza.



**G-CEM ONE**  
può essere utilizzato  
anche in laboratorio  
per la cementazione  
degli abutment

### Indicazioni:

1. Cementazione di tutti i tipi di inlay, onlay, corone e ponti in ceramica integrale, zirconia, disilicato di litio, resina e metallo
2. Cementazione di perni in fibra, ceramica e metallo
3. Cementazione di faccette in ceramica integrale e in composito
4. Cementazione definitiva di abutment implantari

G-CEM ONE, grazie alla tecnologia **GC Touch Cure** può essere impiegato nelle situazioni cliniche più complesse.



↑ Touch Cure

### G-CEM ONE Adhesive Enhancing Primer

- Attivatore chimico

L'attivatore chimico presente nel **G-CEM ONE Adhesive Enhancing Primer** accelera l'indurimento chimico del prodotto così da garantire un'adesione stabile.

### AFFIDABILE

Forza di adesione ottimale per preparazioni ritentive e non ritentive grazie alla speciale capacità di GC Touch Cure offerta da G-CEM ONE Adhesive Enhancing Primer.

### UNIVERSALE

Eccellente forza di adesione al dente e a tutti i substrati: smalto, dentina, zirconia, metallo, vetro-ceramiche, ceramiche ibride.

### INSENSIBILE ALLA TECNICA IMPIEGATA

Eccezionale autoindurimento per la tua tranquillità, funzione tack cure per una facile rimozione e pulizia degli eccessi, tolleranza all'umidità e alla saliva, flusso ottimizzato della pasta e virtualmente nessuna sensibilità post-operatoria.

### ESTETICO

Invisibile, margini resistenti all'usura per risultati estetici.

### SEMPLICE

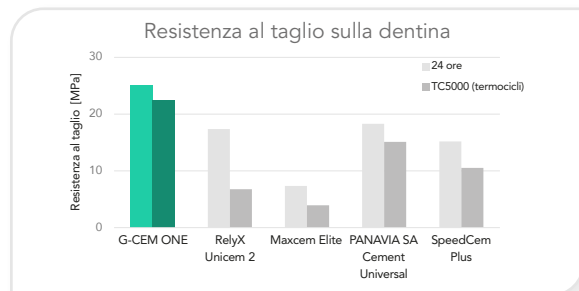
Facile da usare per un flusso di lavoro ottimizzato e senza variabili.



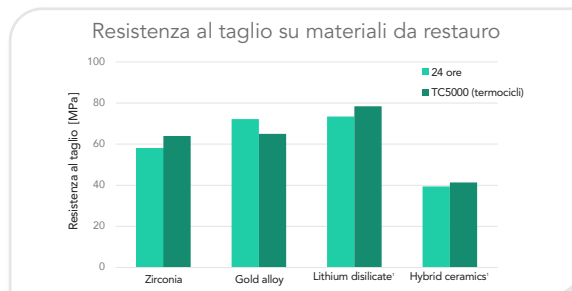


## ONE...di cui fidarsi!

Un solo cemento per una forza di adesione superiore su tutti i substrati

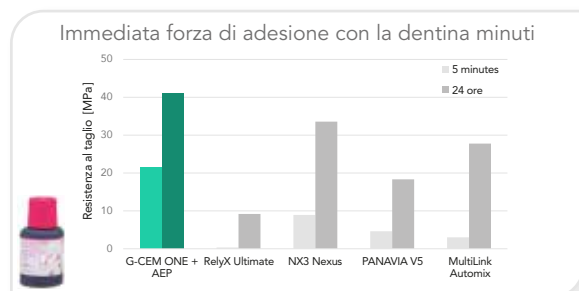


Fonte: Reparto di Ricerca e sviluppo GC, dati: disponibili su file.



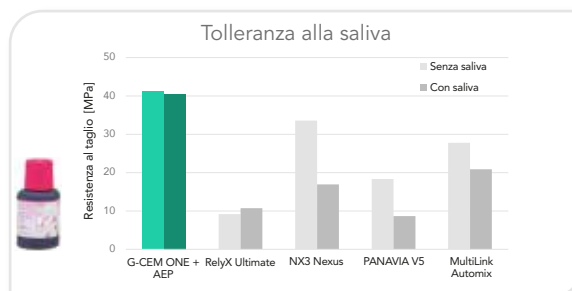
Fonte: Reparto di Ricerca e sviluppo GC, dati: disponibili su file. Con G-Multi Primer

Un solo primer per le situazioni cliniche complesse



Fonte: Reparto di Ricerca e sviluppo GC, dati: disponibili su file.

Forza di adesione immediata per evitare la decementazione precoce in casi non ritentivi e nei casi di corone fresate con sistemi CAD/CAM, per il massimo confort del paziente.



Fonte: Reparto di Ricerca e sviluppo GC, dati: disponibili su file.

G-CEM ONE Adhesive Enhancing Primer garantisce un'elevata forza di adesione anche in presenza di contaminazione da saliva.

## ONE...partner clinico!

Speciale flusso ottimizzato

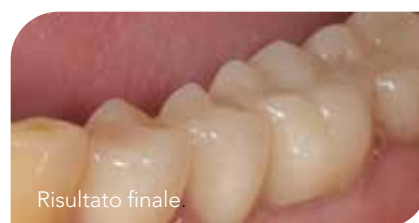


Corona posteriore (zirconia)

Rimozione del materiale in eccesso molto facile con 1 secondo di fotopolimerizzazione flash

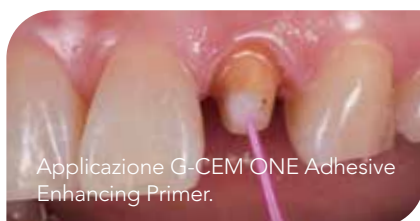


Per gentile concessione del Dott. Kazunori Otani, Giappone



Per gentile concessione del Dott. Kazunori Otani, Giappone

Corona anteriore (Disilicato di Lito)



Per gentile concessione del Dott. Kazunori Otani, Giappone

Un unico materiale per tutti gli scenari clinici



## G-CEM ONE Adhesive Enhancing Primer

(Uso facoltativo nei casi a bassa ritenzione)

Si applica sul **moncone** e grazie ai monomeri funzionali MDP, 4-MET e MDPT potenzia il legame con la struttura dentale, la zirconia, i metalli vili e preziosi. Consente inoltre di usufruire della tecnologia GC Touch Cure che funge da acceleratore assicurando maggiore forza di legame. G-CEM ONE Adhesive Enhancing Primer non necessita di fotopolimerizzazione. Basterà attendere 10 sec. e asciugare con un getto d'aria forte per 5 sec.

**22** G-CEM ONE Twin Refill A2 cod. 13664  
**OPPURE**  
G-CEM ONE Twin Refill Translucent cod. 13665  
2x G-CEM ONE Syr. (4,6g), 15x GC Automix Tips Regular, 5x GC Automix Tip per endo con prolunga endocanalare



**PREZZO**

€ 122,50

**23** G-CEM ONE Value Refill A2 cod. 13668  
**OPPURE**  
G-CEM ONE Value Refill Translucent cod. 13669  
8x G-CEM ONE Syr. (4,6g), 60x GC Automix Tips Regular, 20x GC Automix Endo tips



**PREZZO**

€ 389,30

**24** G-CEM ONE System Kit cod. 13663  
1x G-CEM ONE Syr. A2 (4,6g), 1x G-CEM ONE Syr. TR (4,6g), 15x GC Automix Tips Regular, 5x GC Automix endo tips 1x G-CEM ONE Adhesive Enhancing Primer 1x G-Multi PRIMER



**PREZZO**

€ 162,60

**25** G-CEM ONE Adhesive Enhancing Primer cod. 13640  
1x G-CEM ONE Adhesive Enhancing Primer 4mL



**PREZZO**

€ 66,40

## G-Multi PRIMER

Primer per vetro-ceramiche, disilicato di litio, ceramiche ibride, zirconia, allumina, compositi e restauri in metallo.



### CARATTERISTICHE E VANTAGGI:

- Promuove e garantisce una forte adesione tra restauro e cemento
- Grazie alla particolare composizione, lega su qualsiasi substrato protesico
- Può essere usato anche nelle riparazioni endo-orali

**Applica una goccia, soffia e procedi con la cementazione!**

**26** MULTIPRIMER  
5ml Liquid cod. 009553



**PREZZO**

€ 72,70





# GC FujiCEM™ Evolve

## MULTIUSO, FORTE E SICURO

Una nuova tecnologia di vetroionomeri ibridi ha permesso di aumentare la resistenza al carico flettente e la resistenza alla compressione. (foto 1)

Assoluta sicurezza nella cementazione.

Massima protezione dovuta al rilascio di fluoro.

Lavorabilità e rimozione ulteriormente migliorate grazie anche alla possibilità di fotoindurre gli eccessi.

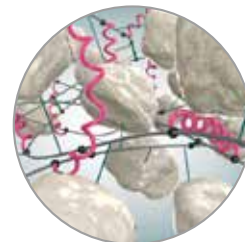


Foto 1

Caso clinico Prof. Dr. Roberto Sorrentino - Napoli



### CON PUNTALE

Massima comodità  
nei lavori più estesi



### SENZA PUNTALE

nessuno spreco di prodotto  
Sicurezza di dosaggio  
dovuta alla formulazione  
pasta/pasta

# 27

**FujiCEM Evolve  
Single Pack**  
cod. 12948  
1 x FujiCEM Evolve  
(9.2 g / 5.0 ml)  
15 x Push and  
Click Tip Regular



**PREZZO**

€ 97,50

# 28

**FujiCEM Evolve  
Triple Pack Handmix**  
cod. 12949  
3 x FujiCEM Evolve  
(9.2 g / 5.0 ml)  
1 x Mixing Pad #22



**PREZZO**

€ 212,30

# 29

**FujiCEM Evolve  
Triple Pack Automix**  
cod. 12950  
3 x FujiCEM Evolve  
syringe (9.2 g / 5.0 ml)  
45 x Push and Click  
Tip Regular



**PREZZO**

€ 248,70



# La nostra visione sulla gestione della carie



”

Come in tutte le discipline mediche anche l'approccio moderno alla gestione della carie è sempre meno invasivo, sempre più preventivo e sempre meno "chirurgico". In odontoiatria l'approccio mini-invasivo si basa su tre pilastri: diagnosi precoce di tutti i potenziali fattori di rischio carie, prevenzione dell'insorgenza della carie, e infine se è necessario un intervento ricostruttivo, restauro iperconservativo del dente. Per contro, il tradizionale metodo "chirurgico" che consiste nel "trapanare e otturare" tratta unicamente i sintomi della patologia e non la causa scatenante. Per applicare in modo efficace il metodo mini-invasivo è necessario integrare nei piani di trattamento tutti e tre gli elementi. Su queste basi si forma l'innovativo progetto Minimum Intervention di GC.

## GC Tri Plaque ID Gel

Speciale gel per l'individuazione della placca con tre colori in grado di identificare il biofilm nuovo, maturo e acidogeno. Oltre a differenziare tra placca vecchia e placca nuova in pochi e semplici passaggi, GC Tri Plaque ID Gel è in grado di evidenziare con esattezza i punti in cui i batteri sono maggiormente attivi indicandone il pH acido.

30

**GC Tri Plaque ID Gel**  
cod. 004273  
Tubetti da 40 g (36 ml)



**PREZZO**

€ 54,40

## GC Saliva-Check BUFFER

Test alla poltrona per valutare quantità e qualità della saliva. Particolarmente utile per identificare fattori di rischio carie e patologie, la cui sintomatologia è legata alle secrezioni salivari.

Utile anche ai fini motivazionali, facile da utilizzare, restituisce un responso in tempi molto brevi.

31

**GC Saliva-Check BUFFER** cod. 720000  
Pack da 20x 1 test: 1 In vitro pH test strip, 1 Saliva collection cup, 1 Wax for saliva stimulation, 1 Saliva dispensing pipette, 1 Buffer test strip



**PREZZO**

€ 120,80

## GC MI Varnish

Grazie alla tecnologia brevettata Recaldent™, MI Varnish offre ai pazienti una protezione eccezionale dalle carie: fluoro, calcio e fosfato si combinano e formano un efficace rivestimento protettivo. Il pH neutro di 6,6 aumenta la resistenza dello smalto agli acidi e inibisce la demineralizzazione.

32

**GC MI Varnish**  
cod. 900747 Refill Pack, Strawberry, 35-unit doses (35x0.4ml)  
cod. 900748 Refill Pack, Mint, 35-unit doses (35x0.4ml)



**PREZZO**

€ 101,10

## GC Fuji Triage

Indicato per trattare, bambini con denti fragili, in eruzione. Adulti che cercano un sollievo immediato per i denti sensibili. Pazienti anziani che sviluppano carie, aggressive e non controllate. Tutti loro necessitano di una rapida protezione. GC Fuji Triage è noto per la sua efficacia nella prevenzione delle carie nei denti in eruzione. GC Fuji Triage è autoadesivo, insensibile all'umidità e ha una viscosità sufficientemente bassa da penetrare in solchi e fessure.

33

**GC Fuji Triage**  
Capsule (50 pcs)  
Polvere (15g + 8ml)



Capsule

**PREZZO**

€ 165,40

Polvere

**PREZZO**

€ 100,20



## GC MI Paste Plus®

Crema remineralizzante per uso topico  
CON FLUORO



## GC Tooth Mousse®

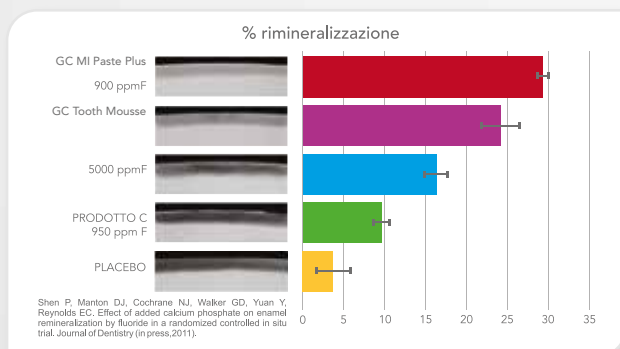
Crema remineralizzante per uso topico



GC Tooth Mousse ed GC MI Paste Plus sono creme remineralizzanti a base di CPP-ACP (caseina fosfopeptide-fosfato di calcio amorfo). Con il passare del tempo, i denti perdono elementi costitutivi e forza a causa di trattamenti di sbiancamento, assunzione di cibi o bevande ad elevato contenuto di acidi, situazione fisiologiche o patologiche sottrattive di calcio o per il naturale processo di invecchiamento. Fenomeni che si manifestano spesso con la sensibilità dentale.

Per questo è importante proteggere e rivitalizzare i denti per fare in modo che si conservino sani per tutta la vita. Il complesso di CPP-ACP è in grado di contrastare gli attacchi acidi e trasportare ioni calcio e fosfato sullo smalto in una forma altamente assorbibile. Questo meccanismo assicura il contrasto della demineralizzazione e al contempo la remineralizzazione della struttura dentale rendendola più resistente. Per maggiori informazioni la invitiamo a visitare il sito [europe.gc.dental](http://europe.gc.dental).

Prof. Walsh, Australia



Il CCP-ACP associato al fluoro remineralizza in profondità lo smalto

# 34

**GC MI Paste Plus**  
Assortimento da 5  
tubetti (40 g. 35 ml)  
ciascuno di un gusto  
differente (melone,  
fragola, frutta assortita,  
menta, vaniglia)  
cod. 900441



**PREZZO**

€ 110,30

# 35

**GC Tooth Mousse**  
**5 pack**  
Assortimento da 5  
tubetti (40 g. 35 ml)  
ciascuno di un gusto  
differente (melone,  
fragola, frutta assortita,  
menta, vaniglia)  
cod. 890102



**PREZZO**

€ 102,00

# 36

**GC Tooth Mousse**  
**10 Pack**  
10 tubetti (40 g. 35 ml)



**PREZZO**

€ 187,70

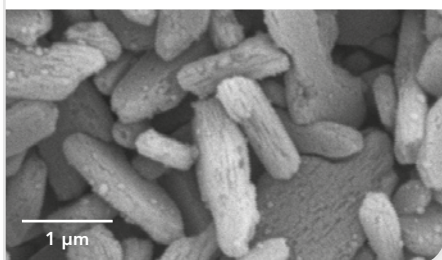
# GC Initial™ LiSi Block

Initial LiSi Block è un **blocchetto di disilicato di litio completamente cristallizzato** che offre proprietà fisiche ottimali senza necessità di passaggio in forno. Questo materiale di GC è dotato della **tecnologia proprietaria HDM** (High Density Micronization) e offre un'elevata **resistenza all'usura**, margini lisci e brillanti risultati estetici. Queste caratteristiche lo rendono un prodotto unico e una soluzione ideale per i trattamenti chairside.

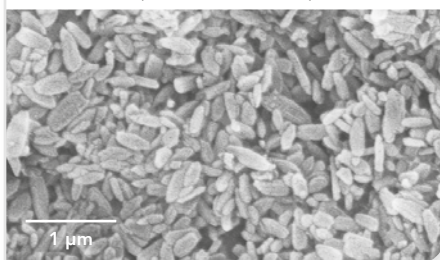


- **Risparmia tempo, poiché non è necessario cristallizzare**
- **Margini durevoli, restauri estetici e precisi**
- **Opalescenza naturale**

Disilicato di litio convenzionale  
(IPS e.max CAD)



Tecnologia HDM per CAD/CAM  
(Initial LiSi Block)



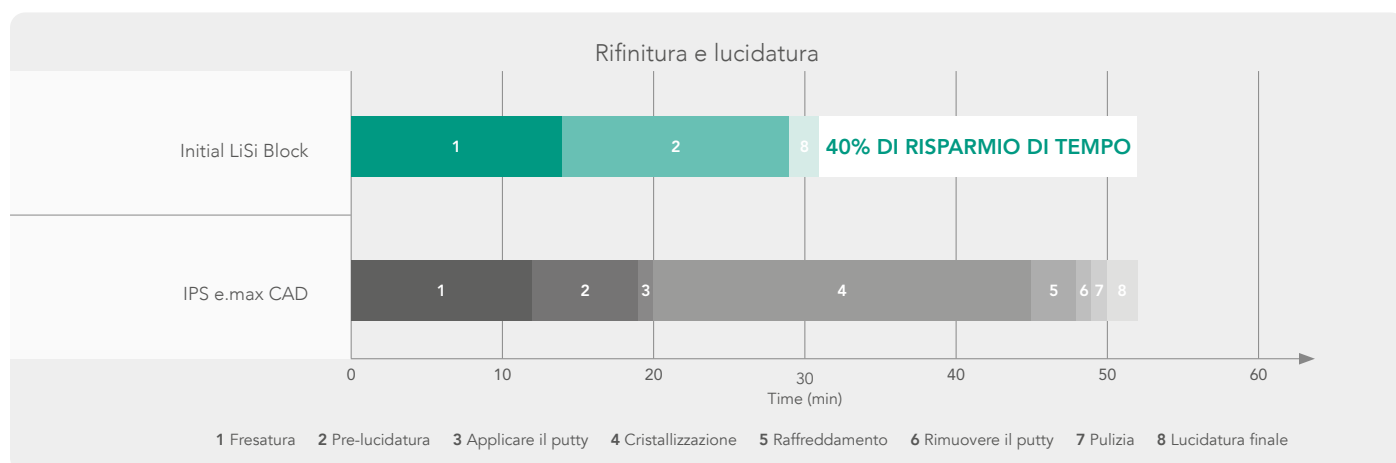
**Rigidità della matrice di vetro migliorata** per un'elevata resistenza meccanica

**Cristallo più piccolo** per una facile fresatura e un'elevata resistenza all'usura

Fonte: GC R&D, Giappone, dati su file

## Fresa, lucida e cementa

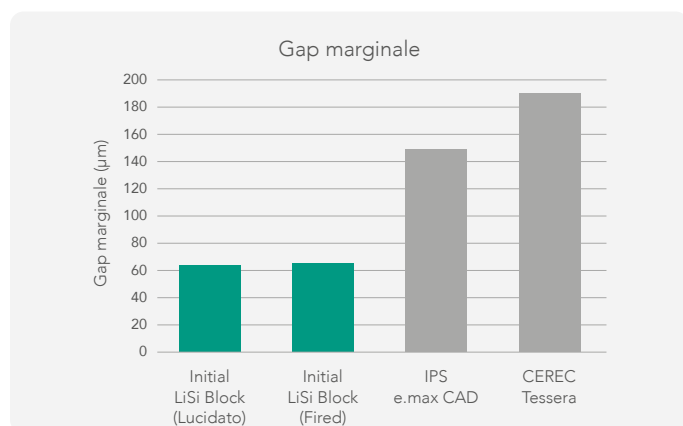
Initial LiSi Block può ridurre drasticamente i tempi del processo di lavorazione: non è necessario il passaggio in forno, quindi, glasare, caratterizzare e raffreddare. Ciò consente di risparmiare fino al **40% del tempo\***, riducendo il tempo alla poltrona per te e il tuo paziente. Hai solo bisogno di fresare, lucidare e cementare!



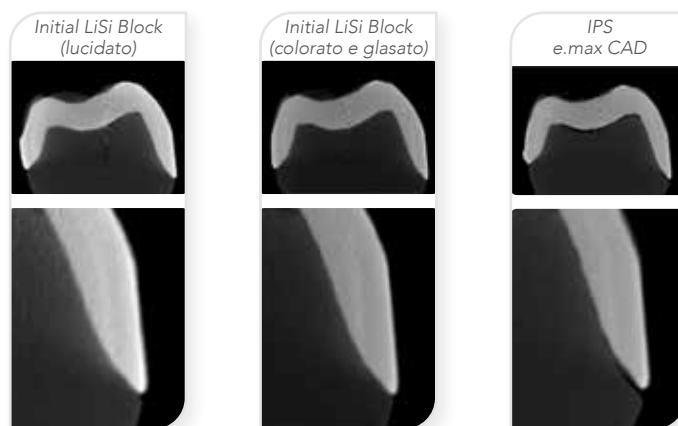
Fonte: GC R&D, Giappone, dati su file. \*In condizioni di test basate su IFU.

## Margini più precisi

Essendo completamente cristallizzato prima della fresatura, Initial LiSi Block può essere fresato direttamente con margini lisci e precisi. In aggiunta, può essere cotto dopo la colorazione e mantenere una grande precisione marginale.



Fonte: GC R&D, Giappone, dati su file



## Caratterizzazioni no limits

Initial LiSi Block può essere caratterizzato facilmente con il sistema di colori ONE SQIN. Il sistema è costituito da tre diversi materiali ceramici perfettamente bilanciati, garantendo una realizzazione molto veloce e al contempo una perfetta finalizzazione estetica.



Per gentile concessione di:  
MDT Christian Hannker & Dr. Christian Lampson, Germania



Per gentile concessione di:  
MDT Marco Marco Mutone, Dr. Alessandro Iorio, Italia

## Colori e misure



### 37 Initial LiSi Block Aesthetic Kit Cod. 901601

Contiene: GC Initial LiSi Block, CEREC, misura 14 1x A1 HT; 1x A2 HT; 1x A2 LT; 1x A3 HT; 1x A3 LT GC Initial IQ, Lustre Paste ONE, Lustre Paste Neutral, L-NFL, 4g Lustre Body Shade A, L-A, 4g Enamel Effect Shade 3, L-3, 4g Enamel Effect Shade 2, L-2, 4g Enamel Effect Shade OP, L-OP, 4g GC Initial IQ, Lustre Paste ONE/NF, Diluting Liquid, 8ml GC Initial IQ, Lustre Paste ONE/NF, Refresh Liquid, 8ml GC Initial Brush 00 LP - GC Initial Brush 02 LP Vaschette di miscelazione



**PREZZO**

€ 461,00

### 38 Initial LiSi Block confezione da 5 blocchetti colori a scelta



**PREZZO**

€ 118,30

### 39 Initial LiSi Block + G-CEM ONE Cod. 10007571

Contiene: Lisi Block A2 LT x 5 blocks, Lisi Block A2 HT x 5 blocks, LiSi Block A3 HT x 5 blocks, 1x G-CEM ONE Siringa A2 (4,6g), 8x GC Automix Tips Regular, 2x GC Automix Endo tips, 1x G-CEM ONE Adhesive Enhancing Primer 2mL



**PROMO**

€ 422,40

€ 348,00

# CERASMART™270

## BLOCCHETTI DI "CERAMICA IBRIDA" ULTRAFINE

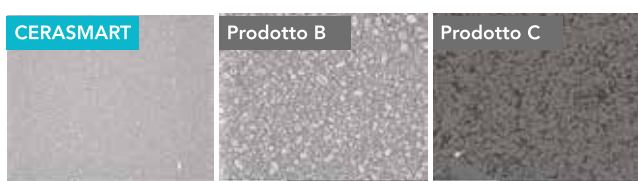


- Corone Singole
- Intarsi/Onlay
- Faccette
- Corone su Impianti

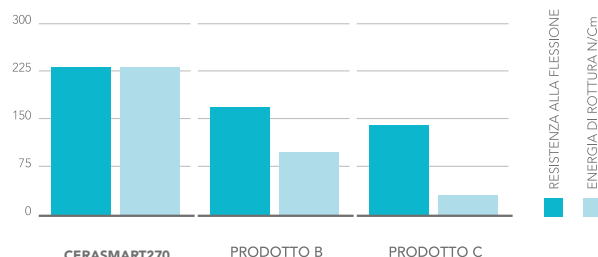


Questi materiali vengono comunemente definiti come ceramica ibrida ma in realtà si tratta di blocchetti di composito polimerizzato industrialmente.

Hanno interessanti potenzialità cliniche per le loro caratteristiche meccaniche. È fondamentale però un'accurata procedura di cementazione seguendo scrupolosamente le istruzioni presenti nella confezione. CERASMART270 è stato ampiamente testato nel mercato principale di GC, il Giappone, dove sono già stati posizionati in bocca, solo nell'ultimo anno, oltre 500.000 blocchetti, in tutte le indicazioni, con una percentuale di reclami pari allo 0,03 %.



CERASMART270 è composto da matrice resinosa e riempitivi ultrafini ed omogenei. Questa particolare composizione conferisce al materiale eccezionali caratteristiche meccaniche.



### COLORI DISPONIBILI

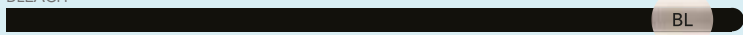
#### LT BASSA TRASLUCENZA



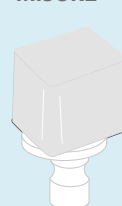
#### HT ALTA TRASLUCENZA



#### BLEACH



### MISURE



**12**

15 x 12 x 10 mm

INTARSI  
PICCOLE CORONE



**14**

18 x 14 x 12 mm

CORONE NORMALI  
ONLAY



**14L**

18 x 14 x 14 mm

GROSSE CORONE

**40**

Attacco  
Cerec/Universal

Misura 12 tutti i colori

Misura 14 tutti i colori

Misura 14L tutti i colori

### PREZZO

€ 124,70

€ 136,20

€ 147,70



CERASMART270  
5 Refills attacco  
Cerec

CERASMART270  
5 Refills attacco  
Universal





# GC Temp PRINT

ADATTO PER STAMPANTI BASATE  
SU TECNOLOGIA DLP

Composito fotopolimerizzabile per la stampa in 3D di corone e ponti provvisori

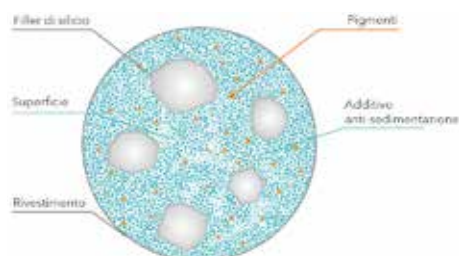
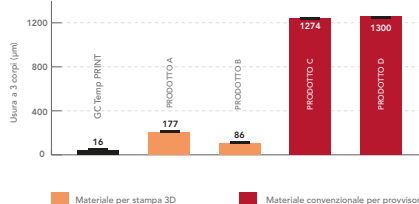
”

Mtd. Leonardo Cavallo



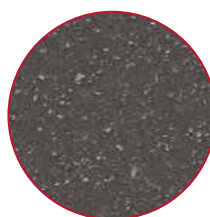
La diffusione delle stampanti 3D in campo dentale rappresenta una novità di sicuro interesse sia per velocità di esecuzione sia per accuratezza e precisione del manufatto. Tali sistemi si integrano con facilità nei molteplici workflow digitali supportando l'utilizzatore nell'ottimizzazione dei processi di fabbricazione. GC Temp PRINT è un composito fotoindurente appositamente formulato per il processo di stampa 3D (DLP). Consente la produzione di restauri provvisori molto accurati e altamente biocompatibili grazie all'assenza di metacrilato. Proprietà fisiche superiori, quali elasticità e compattezza, garantiscono longevità e sicurezza anche nelle situazioni cliniche più complesse.

Resistenza all'usura superiore

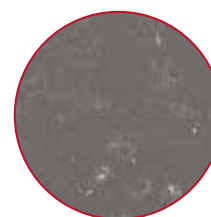


Usura di materiali provvisori, sia con tecnica per stampa 3D che convenzionale.

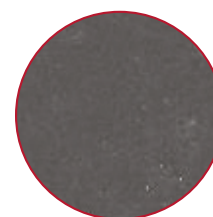
Evidenza al SEM dell'esclusiva tecnologia GC a dispersione omogenea dei filler di silice



Filler di GC Temp PRINT:  
20% del peso



Filler del Prodotto A:  
0,4% del peso



Filler del Prodotto B:  
0,8% del peso

Gli additivi anti-sedimentazione creano un guscio intorno ai pigmenti e ai filler e gli impediscono di precipitare. In questo modo il composto rimane stabile, a beneficio di inalterate proprietà anche dopo lunghi periodi di inutilizzo.



41

GC Temp  
PRINT Light  
500g - cod. 901595

PREZZO

€ 275,60



42

GC Temp  
PRINT Medium  
500g - cod. 901596

PREZZO

€ 275,60

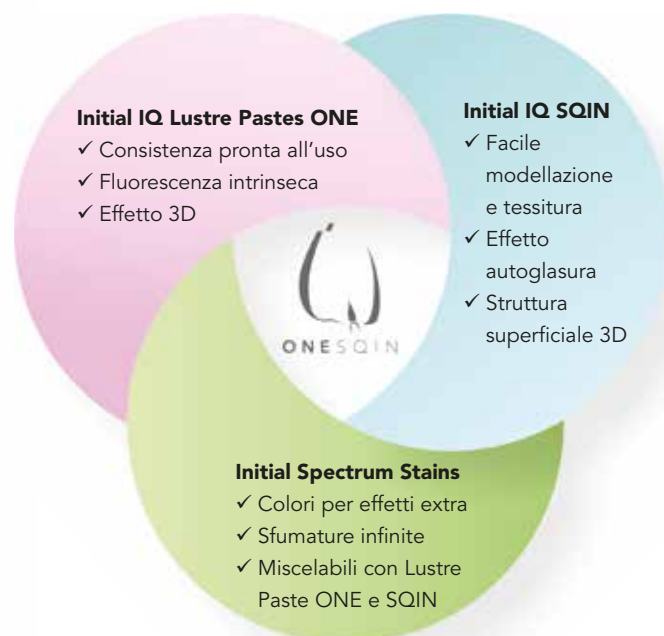
# GC Initial™ IQ ONE SQIN



SISTEMA DI CERAMICHE PER COLORE E FORMA SUI RESTAURI MONOLITICI



GC Initial IQ ONE SQIN è l'innovativo sistema di ceramiche per dare vita e forma ai restauri monolitici siano essi in disilicato, in zirconia, anteriori o posteriori. Il sistema, si basa sulla "filosofia IQ" di GC Initial e si compone di tre diversi materiali ceramici perfettamente bilanciati per essere utilizzati insieme, garantendo una realizzazione molto veloce e al contempo una perfetta finalizzazione estetica.



La bellezza non è mai stata così semplice e alla portata di tutti



Immagini gentilmente concesse da: MDT Michael Brusch



## A te la scelta!

### Tecnica micro-layering



Applica e cuoci Lustre Paste ONE per creare la connessione e dare colore. Successivamente procedi con la micro-stratificazione delle masse SQIN in spessori compresi tra 0,1 e 0,6 mm. Grazie alla raffinata miscela di vetri a base feldspatica, si ottiene un effetto tridimensionale realistico che di conseguenza conferirà al restauro la voluta profondità cromatica e traslucenza naturale.

Miscelate con il liquido Form and Texture, le polveri SQIN diventano di consistenza compatta e densa. Grazie a questa proprietà, l'applicazione, la modellazione, e la texture delle singole superfici risulta semplificata, con proprietà di auto-glasura.

### Tecnica di pittura



Grazie alla consistenza pronta all'uso, applica facilmente Lustre Paste ONE ai tuoi restauri monolitici aggiungendo profondità cromatica e traslucenza realistica, ottenendo un manufatto molto gradevole esteticamente.

Le paste possono essere applicate in strati spessi per garantire una vitalità impareggiabile e una glasura molto naturale. Con la loro fluorescenza intrinseca, sono masse perfette per esaltare l'estetica e di conseguenza la vitalità.

Immagini gentilmente concesse da: MDT Stefan Roozen, MDT Leonardo Cavallo

# 43

### GC Initial IQ ONE SQIN SYSTEM SET

cod. 877098

10x SPS Stain (SPS-1 / 2 / 7 / 8 / 13 / 14 / 17 / 18 / 19 / 20), 3g 1x SPS Glaze Fluo (GL-FLUO), 10g 1x SPS Glaze Liquid, 25ml 2x IQ LP ONE Lustre Paste Neutral (L-N / L-NFL), 4g 4x IQ LP ONE Lustre Body Shade (L-A / B / C / D), 4g 6x IQ LP ONE Enamel Effect Shade (L-3 / 6 / 8 / 9 / 10 / OP), 4g 1x IQ LP ONE/NF Diluting Liquid, 8ml 1x IQ LP ONE/NF Refresh Liquid, 8ml 5x IQ SQIN Powder Dentin (Body A / B / C / D / BL-D), 10g 5x IQ SQIN Powder Enamel (E-57 / 58 / 59 / 60 / BL-E), 10g 1x IQ SQIN Powder Translucent Opal Booster (TO), 10g 3x IQ SQIN Powder GUM (light, dark, neutral), 10g 1x IQ SQIN Form & Texture Liquid, 25ml 1x IQ LP ONE Mixing Dish, 1x IQ LP ONE Brush 00, 1x IQ LP ONE Brush 2, 1x IQ LP ONE Plastic Cover, 1x IQ ONE SQIN Technical Manual, 1x IQ LP ONE Colour Chart, 1x SPS Colour Chart



### PROMO

€ 1386,00

€ 999,00

# 44

### GC Initial IQ SQIN SHADES SET cod. 877097

5x IQ SQIN Powder Dentin (Body A / B / C / D / BL-D), 10g 5x IQ SQIN Powder Enamel (E-57 / 58 / 59 / 60 / BL-E), 10g 1x IQ SQIN Powder Translucent Opal Booster (TO), 10g 3x IQ SQIN Powder GUM (light, dark, neutral), 10g 1x IQ SQIN Form & Texture Liquid, 25ml 1x IQ SQIN Technical Manual



### PREZZO

€ 567,00

## GC Initial™ FIRING FOAM

### SCHIUMA REFRATTARIA DI SUPPORTO

GC Initial Firing Foam è un materiale adatto a qualsiasi ceramica utile a garantire un fissaggio stabile degli oggetti sui perni o i supporti in fase di cottura.

# 45

### Initial FIRING FOAM

10 g  
Cod. 877089

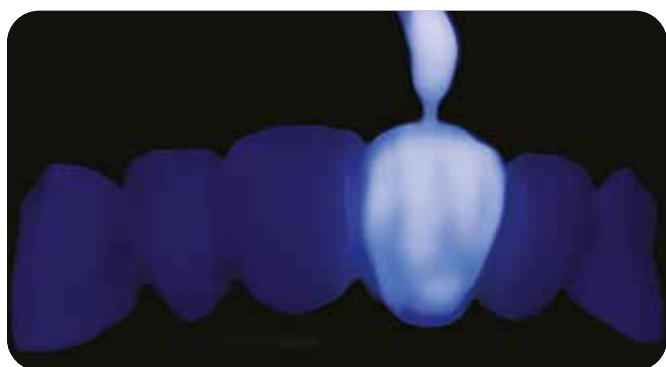


### PREZZO

€ 27,30

# Initial™ IQ Lustre Pastes ONE

Initial IQ Lustre Pastes ONE di GC è l'innovativa soluzione pronta all'uso, per aggiungere profondità cromatica e al contempo ottenere una traslucenza realistica. Applicabili a pennello in strati anche spessi, i Lustre Paste ONE sono intrinsecamente fluorescenti, e dispongono di un largo coefficiente di espansione rendendoli adatti alla maggior parte delle ceramiche presenti sul mercato. Alle masse body, fondamentali per ottenere facilmente la gamma A-D della scala Vita, si aggiungono 14 colori per effetti extra praticamente illimitati. La gamma si completa, con 9 colori gengiva non fluorescenti.



Fluo



## 46

### GC Initial IQ, Lustre Paste ONE, V-Shades Set

cod. 877096

GC Initial IQ, Lustre Paste ONE,

V-Shades Set, 88g

1x Neutral L-N (4g)

1x Neutral Fluo L-NFL (4g)

1x Value L-V (4g)

1x Opal L-OP (4g)

4x Body Shades (L-A, L-B, L-C, L-D) (4g)

10x Enamel Effect Shades (L-1, L-2, L-3, L-4, L-5, L-6, L-7, L-8, L-9, L-10) (4g)

1x Diluting Liquid (8ml)

1x Refresh Liquid (8ml)

1x Mixing Dish

1x Brush 00, 1x Brush 2

1x Plastic Cover

1x Manuale

1x IQ LP ONE

scala colori

PROMO

€ 798,40

€ 718,56

## 47

### GC Initial IQ, One Body, LP NF, Gum Shades Set

cod. 877088

PREZZO

€ 441,60

## 48

### GC Initial IQ Lustre Paste ONE refill 4g

PREZZO

€ 65,50

## 49

### Initial IQ Lustre Paste NF GUM refill 4g

PREZZO

€ 54,30





# Initial™ Spectrum Stains

Initial Spectrum Stains sono colori formulati in polvere a base di pigmenti sinterizzati in una matrice feldspatica. Disponibili in 16 colori, compatibili con un ampio range di CET, utilizzabili sia internamente che esternamente, vengono applicati in combinazione con Lustre Paste o direttamente miscelati con le masse ceramiche amplificando in maniera esponenziale le possibilità di individualizzazione del restauro. Grazie alla disponibilità di due differenti liquidi di miscelazione, l'utilizzatore può scegliere la consistenza ideale sia in funzione della tipologia di caso, sia in funzione della propria manualità. Indipendentemente dalla fluidità ottenuta, Spectrum Stains garantiranno sempre lo stesso effetto estetico anche sulla linea del tempo. Se utilizzati esternamente, lasciano la superficie lucida senza interferire con la tessitura.



**50** Initial Spectrum  
Stains Set  
cod. 877094



**PREZZO**

€ 907,60

Cod. art.	Descrizione articolo	Offerta
876181	Initial Spectrum Glaze Powder GL, 10g	€ 36,90
876180	Initial Spectrum Glaze Liquid, 25ml	€ 20,60
876182	Initial Spectrum Glaze Paste Liquid, 8ml	€ 19,80
	Initial Spectrum Stains Refills, 3g	€ 54,30
876171	Initial Spectrum Glaze Powder GL-FLUO	€ 36,90



# OPTIGLAZE color

PROTEZIONE E CARATTERIZZAZIONE ESTETICA **PERMANENTE**  
INTERNA ED **ESTERNA** DI OGNI TIPO DI RESINA

**OPTIGLAZE color** aggiunge colore, lucentezza superficiale e conferisce un'elevata resistenza all'usura a:

- Corone e blocchetti in ceramica ibrida per fresatori
- Corone e ponti in composito
- Corone e ponti provvisori in resina
- Protesi su impianti
- Ponti in acrilico fissi su impianti
- Protesi parziali
- Protesi totali in acrilico

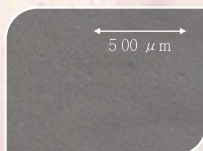
Optiglaze Color sfrutta la tecnologia GC dei nano-filler che conferisce al prodotto un'elevata resistenza all'usura per garantire una lucentezza duratura



Optiglaze Color (nano filler) dopo test di spazzolamento 50.000 cicli a 500 g di pressione. La superficie rimane intatta



Composito da restauro indiretto ad alta resistenza sottoposto allo stesso test. La superficie mostra segni di usura



L'immagine al microscopio elettronico mostra le particelle di riempitivo omogenee e diffuse uniformemente nella matrice. Questo permette di ottenere un materiale fluido ma altamente resistente a 10.000 ingrandimenti



Lo stesso campione a 30.000 ingrandimenti



**Test di usura da spazzolamento, colore red brown**

## COLORI

A-Plus, B-Plus, C-Plus  
Per l'adattamento del colore (croma)



A-plus



B-plus



C-plus

Per la caratterizzazione delle fessure o la riproduzione dei mammelloni, delle aree cervicali, delle bande bianche, delle linee di frattura, ecc.



Giallo



Arancio



Arancio rosato



Bianco  
(banda bianca, adattamento del croma)



Bianco Avorio



Rosa



Marrone rossiccio  
(per fessure e aree prossimali)



Oliva  
(per aree prossimali)



Lavanda  
(per trasparenza)



Grigio  
(per trasparenza)



Blu  
(per trasparenza)



Rosso  
(caratterizzazione della gengiva)

Per diluire altri colori e per la glasura (rivestimento superficiale).



Trasparente  
Clear



Trasparente Clear HV  
(alta viscosità)

# 51

## OPTIGLAZE color

Contiene:  
1 flacone  
da 5 ml



**PREZZO**

€ 61,00

# 52

## OPTIGLAZE color Full Set

(17 colori)  
cod. 008408



**PREZZO**

€ 740,00



# ALS 2 Aadva Lab Scanner di GC

DOTATO DI UNO SPECIALE FLUSSO INTUITIVO DELLA SCANSIONE, HIBRID SCAN E SMART OCCLUSION



*Semplicità  
Precisione  
Produttività*



**PRECISIONE  
COSTANTE**  
accuratezza di 4µm  
in conformità allo  
standard  
**ISO 12836**

## Introduzione ai flussi di lavoro semplici e unici con Aadva Lab Scanner di GC

Grazie alla combinazione tra le speciali caratteristiche di scansione e il robusto hardware per la scansione, il flusso di lavoro di routine diventa più semplice.



### HYBRID SCAN • Nessuna preparazione delle matrici!

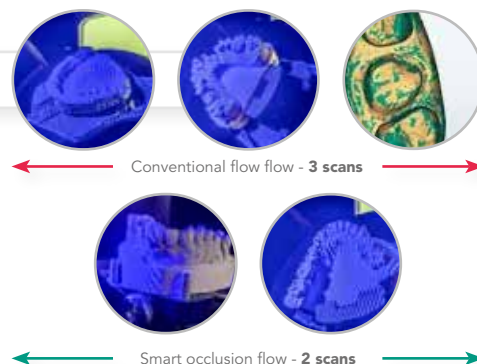
Con un solo clic, questa funzione combina automaticamente l'impronta e i modelli in gesso, questo accelera il flusso di lavoro riducendo i tempi di preparazione del modello. Inoltre, migliora la precisione e migliora i dettagli del tuo modello digitale principale.

### SMART OCCLUSION • Niente scansione del morso!

Con un solo clic, questo software guida automaticamente i tuoi modelli digitali in occlusione, accelerando il tuo flusso di lavoro.

Inoltre, migliora la precisione e la prevedibilità della registrazione del morso evitando le intersezioni occlusali.

Hybrid Scan e Smart Occlusion sono funzioni concesse in licenza di Aadva Lab Scanner 2 di GC.



## IL FLUSSO DI SCANSIONE DI AADVA ALS 2

rispetto al flusso di scansione convenzionale: riduce il numero di scansioni e aumenta la produttività.

### FLUSSO DI SCANSIONE AADVA

Scansione dell'impronta



Scansione del modello



Scansione degli antagonisti

### FLUSSO DI SCANSIONE CONVENZIONALE

Scansione del modello



Scansione del moncone



Scansione degli antagonisti



Scansione occlusale



Colore pieno

Scansione della struttura superficiale; contrasto e risoluzione elevati



Velocità e qualità

Asse z automatico e touch screen



Videocamera Full HD da 5MP

Triangolazione a luce strutturata, LED a luce blu

**exocad**

Integrazione totale di exocad

Ed esportazione STI aperta

**Chiedi maggiori informazioni ai nostri responsabili linea laboratorio**



# Initial™ LiSi Press

VETRO-CERAMICA PRESSABILE A BASE DI DISILICATO DI LITIO



La prima ceramica al disilicato di litio con tecnologia HDM (High Density Micronization – Micronizzazione ad alta densità).

GC Initial LiSi Press è il primo lingotto di ceramica al disilicato di litio che garantisce proprietà fisiche eccezionali e un'estetica naturale in qualunque condizione clinica.

**Finalmente una ceramica al disilicato di litio con l'estetica e la resistenza volute dagli odontotecnici, senza livelli bassi di valore.**

La HDM impiega micro-cristalli uniformemente dispersi per riempire l'intera matrice di vetro. Il risultato è un'eccellente combinazione di resistenza ed estetica che fanno di GC Initial LiSi Press un prodotto perfettamente adatto a tutti i tipi di restauri con qualunque grado di trasparenza e di valore anche dopo cotture multiple.

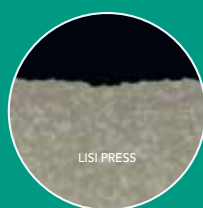


Immagine: A. Hodges, USA



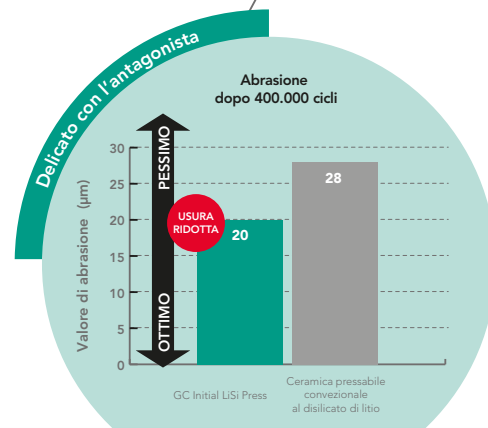
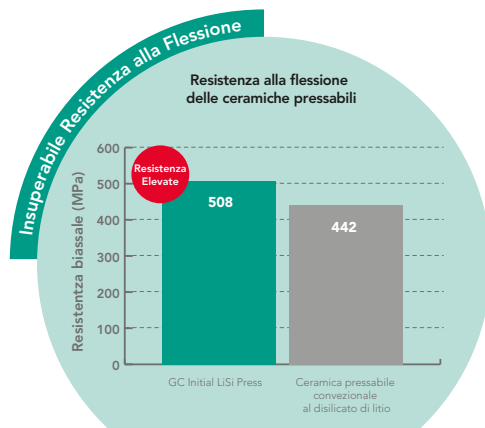
*Estetica  
impareggiabile!*

Immagini: Leonardo Cavallo

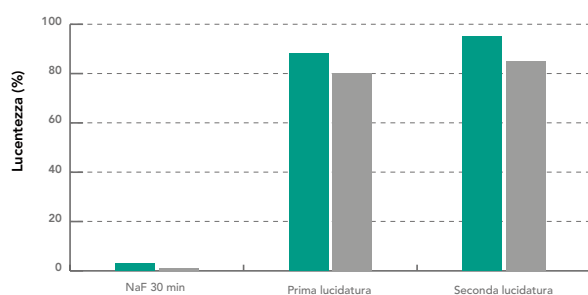


# Proprietà fisiche

**CEMENTO  
CONSIGLIATO  
G-CEM ONE**



## Lucidatura con pasta diamantata



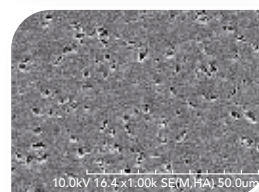
● GC Initial LiSi Press

● Ceramica pressabile convenzionale al disilicato di litio

Metodo:  
Lucidatura della superficie di ciascun prodotto dopo la mordenzatura con NaF usando una Bristle Brush® con Zircon Brite® alle medesime condizioni (8.000 giri al minuto).



GC Initial LiSi Press



Ceramica pressabile convenzionale al disilicato di litio

## Disponibile in 4 trasparenze

(HT) – Sostituzione dello smalto



(MT) – Pressatura e colorazione



(LT) – Colorare oppure stratificare



(LT-IQ) – Concetto One Body A, B, C, D o stratificazione



(MO) – Stratificazione



La tabella è da intendersi come solo riferimento.

MASS.

TRASPARENZA

BASSA

### HT (Sostituzione dello smalto)

Massima corrispondenza della trasparenza con lo smalto del dente naturale, non assume un aspetto scuro (valore basso) in bocca.

### MT (Pressatura e colorazione)

Serie di colori Vita corrispondente ai colori caldi della famiglia di materiali ceramici GC Initial.

### LT (Colorare oppure stratificare)

Blocchetto a bassa trasparenza, secondo la scala cromatica V-Shade. Ideale per colorare o stratificare seguendo la tecnica cut-back, in combinazione con GC Initial LiSi.

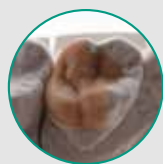
### LT-IQ (Concetto One Body A, B, C, D o stratificazione)

Serie compatta di colori secondo il concetto One Body.

### MO (Stratificazione)

Grazie all'elevata fluorescenza, si riesce a riprodurre una sensazione cromatica vitale quando si realizzano faccette con la porcellana Initial LiSi.

## LiSi Press & LiSi PressVest un'accoppiata vincente



Immagini:  
Francesco De Giovanni

**53**

### Initial LiSi Press

3 g x 5 pellets  
colori a scelta

**PREZZO**

€ 92,30

**54**

### LiSi PressVest Powder

cod. 901424 - 100g x 60



**PREZZO**

€ 207,60

**55**

### LiSi PressVest SR Liquid

cod. 901426 - 100ml

**PREZZO**

€ 63,40

**56**

### LiSi PressVest Liquid

cod. 901425 - 900ml

**PREZZO**

€ 41,90

# GRADIA® PLUS

## SISTEMA MODULARE DI COMPOSITI PER RESTAURI INDIRETTI



Grazie alla moderna tecnologia dei polimeri per ceramiche, GRADIA PLUS offre brillantezza, traslucenza, croma e opalescenza naturale simile a quella della porcellana. Lo speciale concetto modulare comprende meno colori standard ma consente un metodo di stratificazione più individualizzato grazie al quale ogni tipo di lavorazione e ogni esigenza estetica può essere realizzata.

### Innovazione in tutte le indicazioni

Ampia gamma di applicazioni cliniche tra cui corone a giacca, faccette e inlay privi di metallo, come pure corone e ponti su frame e sovrastrutture implantari.



Immagini: MB Dental

### Consistenza delle paste e colori per ogni lavorazione

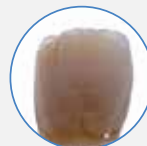
Le paste sono disponibili in due viscosità (Heavy Body e Light Body) ottimizzate per la specifica area di applicazione, tra di loro miscelabili e senza alcuna differenza nel grado di abrasione

### Estetica bianca o rosa senza limitazioni

Colori Lustre Paint per aggiungere colore sia internamente che esternamente, in totale sicurezza e semplicità.

Due opachi e 4 masse body per qualsiasi lavorazione gengivale.

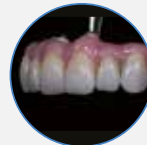
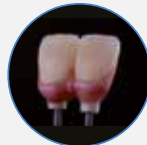
1



2



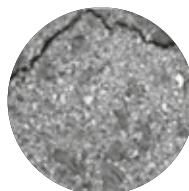
3



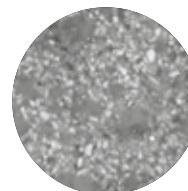
Immagini: Philippe Llobell - Simone Marfei

## Tecnologia dei polimeri per ceramiche di ultima generazione

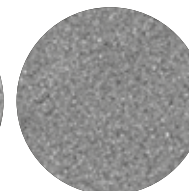
I filler ultra-fini ad elevata densità, distribuiti in modo omogeneo garantiscono elevate proprietà meccaniche. L'elevata resistenza all'usura e le superfici compatte e lisce garantiscono restauri duraturi e lucidi nel tempo. Nonostante l'elevata resistenza, GRADIA PLUS è "delicato" sui denti antagonisti e questo lo rende particolarmente adatto per i restauri implantari.



Prodotto A



Prodotto B



Gradia Plus



# Suggerimenti

10003468

**FujiCem 2 SL Eco pack**  
 Contiene:  
 4 x FujiCEM 2 SL Cartridge  
 (13,3gr/7,2ml)



**PROMO**

€ 492,20 € 369,00

**GC GRADIA CORE**

Cartridge Refill, 1x10ml (20g)

**003652**

Cartridge Dispenser

**900511**



**PREZZO**

€ 112,20

€ 61,70

000087

**GC FREEGENOL TEMPORARY**

**1-1 Pack**

55g + 20g



**PREZZO**

€ 57,60

004108 (green)

**GC AROMA FINE PLUS**

**Fast Set**

Fast Set 10x1kg



**PREZZO**

€ 345,80

004107 (pink)

**GC AROMA FINE PLUS**

**Normal Set**

Normal Set 10x1kg



**PREZZO**

€ 345,80



# Suggerimenti

## GC EPITEX

Refill, 10m, tutte le colorazioni



**PREZZO**

€ 41,00

## GC METAL STRIPS

Tutte le colorazioni



**PREZZO**

€ 103,20

## GC Tempsmart DC

012766 siringa A1 10ml

012767 siringa A2 10ml

012768 siringa A3 10ml

012769 siringa B1 10ml



**PREZZO**

€ 65,10

009137

## Labolight DUO



**PROMO**

€ 3.066,90 € 2.250,00

## GC Initial Zirconia Disks, UHT



**PREZZO**

98.5x12 mm € 192,50

98.5x14 mm € 205,10

98.5x18 mm € 205,10

98.5x25 mm € 297,00

# RESTA AGGIORNATO SU TUTTI I CORSI E I WEBINAR DI GC...

”



**INQUADRA IL QR CODE  
PER VISUALIZZARE IL  
CALENDARIO COMPLETO  
DEGLI EVENTI!**



**INQUADRA**  
CON LA FOTOCAMERA  
DELLO SMARTPHONE



TITOLO DEL CORSO	RELATORE	LOCATION	TIPOLOGIA DI CORSO	DATA E ORA
Corso Master su Ceramica	<b>Mutone</b> Vincenzo	GC Campus Iberia, Madrid	Corso teorico-pratico	1-2-3 febbraio
Injection Moulding Technique	<b>Franceschetti</b> Giulio	Hotel Sporting Rimini, Via Amerigo Vespucci, 20 - 47291 Rimini	Corso teorico-pratico	10 febbraio Ore 14.00/18.00
Injection moulding technique	<b>Fossati</b> Edoardo Yang	Sede GC Italia Via Luigi Cadorna, 69 20055 Vimodrone (MI)	Corso teorico-pratico	17 febbraio Ore 14.00/18.00
Restauro diretti posteriori	<b>Barbalace</b> Domenico	Sede GC Italia Via Luigi Cadorna, 69 20055 Vimodrone (MI)	Corso teorico-pratico	3 marzo Ore 9.00/18.00
SQIN Microstratificazione e pittura dei monolitici	<b>Castellini</b> Luca	Centro corsi <b>Galetti&amp;Rossi</b> Piazza Napoli, 20 20146 Milano	Corso teorico-pratico	3 marzo Ore 9.00/18.00
Faccette estetiche: protocolli operativi e consigli pratici per l'attività quotidiana	<b>Musella</b> Vincenzo	Sede GC Italia Via Luigi Cadorna, 69 20055 Vimodrone (MI)	Corso teorico-pratico	10 marzo Ore 10.00/18.00
Il restauro post endodontico: approfondimenti clinici e operativi sul dente trattato endodonticamente	<b>Pisacane</b> Claudio	Studio odontoiatrico <b>Claudio Pisacane</b> Via Donatello, 71 00196 Roma	Corso teorico-pratico	25 marzo Ore 9.00/18.00
Injection moulding technique	<b>Fossati</b> Edoardo Yang	Admiral Park Hotel <b>BOLOGNA</b> Via Fontanelle, 3 40069 Zola Pedrosa (BO)	Corso teorico-pratico	31 marzo Ore 14.00/18.00
SQIN Microstratificazione e pittura dei monolitici	<b>Castellini</b> Luca	Centro corsi <b>Galetti&amp;Rossi</b> Piazza Napoli, 20 20146 Milano	Workshop	5 maggio Ore 14.00/18.00
Prevenzione: cariology e lesioni cariose in fase iniziale	<b>Basso</b> Matteo	Sede GC Italia Via Luigi Cadorna, 69 20055 Vimodrone (MI)	Corso teorico-pratico	5 maggio Ore 14.00/18.00
Restaurativa Indiretta 2.0	<b>Becciani</b> Riccardo <b>Fossati</b> Edoardo Yang <b>Attanasio</b> Vincenzo	GC Campus Leuven Belgio	Corso teorico-pratico	11-12 Maggio
Restauro indiretti posteriori	<b>Barbalace</b> Domenico	Sede GC Italia Via Luigi Cadorna, 69 20055 Vimodrone (MI)	Corso teorico-pratico	19 maggio Ore 9.00/18.00
Corso Master su Ceramica	<b>Mutone</b> Vincenzo	Centro corsi <b>Galetti&amp;Rossi</b> Piazza Napoli, 20 20146 Milano	Corso teorico-pratico	26-27 maggio
Restauro diretti anteriori	<b>Pongione</b> Giancarlo	Studio odontoiatrico <b>Claudio Pisacane</b> Via Donatello, 71 00196 Roma	Corso teorico-pratico	27 maggio Ore 9.00/17.00
Injection moulding technique	<b>Fossati</b> Edoardo Yang	Sede GC Italia Via Luigi Cadorna, 69 20055 Vimodrone (MI)	Corso teorico-pratico	9 giugno Ore 14.00/18.00



PER APPROFONDIMENTI O PER ORDINARE LE OFFERTE  
CONSULTARE I NOSTRI RESPONSABILI AREA

## Studio

Valle D'Aosta, Piemonte,  
Veneto e Friuli  
FABRIZIO CALDERARA  
Tel. 335 59 90 196  
fabrizio.calderara@gc.dental

Liguria, Toscana e Umbria  
UMBERTO ERCOLINI  
Tel. 345 46 00 992  
umberto.ercolini@gc.dental

Campania, Calabria,  
Potenza e provincia, Sicilia  
CARLO SATARIANO  
Tel. 338 63 91 658  
carlo.satariano@gc.dental

Lombardia Ovest  
(MI, CO, LC, LO, MB, PV, SO, VA)  
BARBARA AMBROSANIO  
Tel. 345 62 18 163  
barbara.ambrosanio@gc.dental

Emilia Romagna e Marche  
Dott. LEONARDO D'APOTE  
Tel. 335 87 15 446  
leonardo.dapote@gc.dental

Puglia, Matera e provincia  
DANIELE CARDUCCI  
Tel. 333 63 61 145  
daniele.carducci@gc.dental

Lombardia Est (BG, BS, CR, MN)  
Verona e Trentino Alto Adige  
CLAUDIO VENTURELLI  
Tel. 340 22 08 002  
claudio.venturelli@gc.dental

Lazio, Abruzzo, Molise  
e Sardegna  
RICCARDO MARTINI  
Tel. 335 81 63 798  
riccardo.martini@gc.dental

## Laboratorio

Lombardia, Piemonte,  
Liguria, Valle D'Aosta  
DANILO CERRATO  
Tel. 335 81 63 818  
danilo.cerrato@gc.dental

Veneto, Trentino, Friuli Venezia Giulia,  
Emilia Romagna, Toscana, Marche  
MICHELA GRIMAZ  
Tel. 340 96 03 634  
michela.grimaz@gc.dental

Campania, Lazio, Umbria, Abruzzo,  
Puglia, Calabria, Sicilia, Sardegna  
LUCIO ESPOSITO  
Tel. 331 90 33 222  
lucio.esposito@gc.dental

# GET CONNECTED SMILE PROGRAM

RESTA AGGIORNATO,  
CONDIVIDI  
E GUADAGNA SMILE!

Consulta il catalogo prodotti di GC, scopri  
le ultime novità, il calendario degli eventi e  
molto altro.

Iscriviti al programma Smiles.  
Più usi l'applicazione, più sali di livello.

Tutti i vantaggi saranno a portata di click.



## GC ITALIA S.r.l.

Via Luigi Cadorna 69  
Vimodrone (MI)  
Italia  
Tel. 02.982.820.68  
info.italy@gc.dental  
europe.gc.dental



@gc\_italia  
@gcitaliasrl  
@gcitalia