

Für jeden Ihrer Workflows
die passende Lösung
von GC!



**Mehr zu unseren Workflows
und Produktlösungen**

Informationen ab Seite 2

Unsere Angebote für Praxis und Labor

Aktionszeitraum 01.01. bis 30.06.2023



Since 1921
100 years of Quality in Dental

Für jeden Ihrer Workflows die passende Lösung von GC!

Wir von GC konzentrieren uns darauf, Ihnen Lösungen für Ihre täglichen Herausforderungen anzubieten. Für effiziente Workflows mit vorhersagbaren, zuverlässigen Ergebnissen, um Sie noch erfolgreicher zu machen. Unsere Produkte ermöglichen Ihnen eine vereinfachte Anwendung, wodurch Sie sich Arbeitszeit einsparen und qualitativ hochwertige Ergebnisse sicherstellen können.

Und das Beste: Alle unsere Produkte sind optimal aufeinander abgestimmt. Profitieren Sie jetzt von den Lösungen von GC!

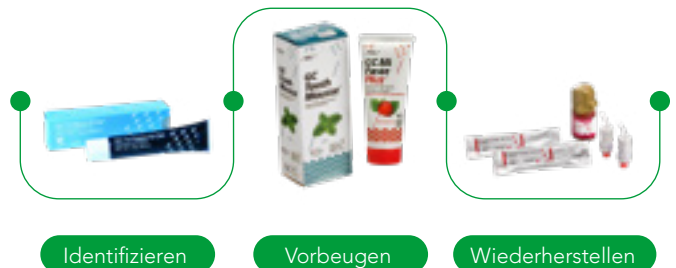


Workflow „Minimum Intervention“



Möchten Sie, dass Ausbesserungen und Wiederholungen der Vergangenheit angehören?

Entkommen Sie diesem Kreislauf, indem Sie unsere **MI-Lösungen** verwenden.

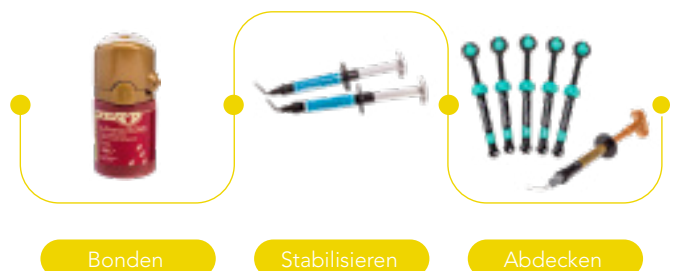


Workflow „Seitenzahnbereich“



Direkt oder indirekt? Das ist die Frage.

Die Antwort sind unsere **direkten Lösungen** für den **Seitenzahnbereich**.

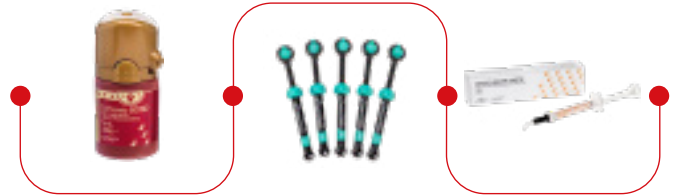


Workflow „Frontzahnbereich“



Sie möchten Ihre Patienten strahlen lassen?

Nutzen Sie unsere **direkten, hochästhetischen Lösungen** für den Frontzahnbereich.



Bonden

Restaurieren

Polieren

Workflow „Indirekte Restaurationen“



Sie haben umfangreiche Patientenfälle, aber zu wenig Zeit?

Gewinnen Sie Zeit mit unseren **prothetischen Produktlösungen**.



Schleifen

Vorbehandeln

Befestigen

Workflow „Adhäsive Universallösungen“



Sie wünschen sich effiziente Produkte?

Reduzieren Sie Ihren Materialbedarf und nutzen Sie unsere **universellen, adhäsiven Produktlösungen**.



Direkte Composites

Stumpfaufbauten

Befestigungen

Reparaturen

Unsere Produkt-Highlights Praxis

Die Revolution von GC: G-ænial® A'CHORD

Lichthärtendes Universal-Composite-Füllungsmaterial



**Einfachheit, Ästhetik
und Funktionalität
in Ihren Händen**

G-ænial A'CHORD ist ein vielseitiges Universal-Composite für Front- und Seitenzahn-Restaurationen. Dank seines einfachen Unishade-Systems erreicht es mit seinen fünf Core-Farben die Ästhetik der 16 klassischen Vita®-Farben. Es ermöglicht unsichtbare Restaurationen mit einem reduzierten Materialeinsatz und schneller Politur, wodurch es schnell und wirtschaftlich im Einsatz ist.

A'CHORD Vereinfachung

- einfaches Unishade-System
- einfache Handhabung
- einfach universal

Ein **vereinfachtes Unishade-System mit 5 Core-Farben** erreicht die Ästhetik der 16 klassischen VITA®-Farben:

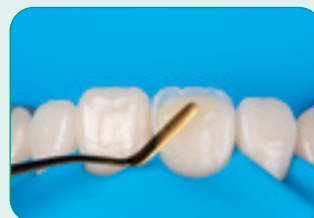


Hochentwickeltes
Universal –
**Composite mit der
Einfachheit des
Unishade-Systems**

Die nicht klebrige Konsistenz und optimierte Zusammensetzung der Füllstoffe aus patentierten FSC- und HPC-Technologien ermöglichen eine einfache Handhabung, ob mit einem Handinstrument oder mit einem Pinsel geformt.



Erfahren Sie
mehr



G-ænial A'CHORD CORE Kit Spritze + Handinstrument

G-ænial A'CHORD je 1x Spritze A1; A2; A3; A3,5; A4 à 4 g (2,1 ml), American Eagle Instrument M5 Sculpt (10007328) **272,40€**

AKTIONSPACKUNGEN

G-ænial A'CHORD CORE Kit Unitip + Handinstrument

G-ænial A'CHORD je 1x 15 Unitips A1; A2; A3; A3,5; A4 à 0,30 g (0,16 ml), American Eagle Instrument M5 Sculpt (10007330) **292,20€**

G-ænial A'CHORD + everX Flow™ Starter Kit

G-ænial A'CHORD je 1x Spritze A2; A3, à 4 g (2,1 ml), everX Flow je 1x Spritze Bulk; Dentin à 2 ml (3,7 g), 20x Dispensing Tip III Plastik, Lichtschutzkappe (10006949) **nur 199,00€** (statt 247,60€)

G-ænial A'CHORD Unitip

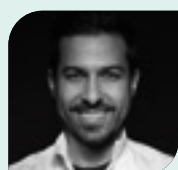
7 Standard Farben je 15 Unitips à 0,30 g (0,16 ml) (10006753–10006759)
3 Opaque Farben je 15 Unitips à 0,30 g (0,16 ml) (10006761–10006763)
2 Enamel Farben je 15 Unitips à 0,30 g (0,16 ml) (10006765, 10006766)
2 Bleach Farben je 15 Unitips à 0,30 g (0,16 ml) (10006760, 10006764)

G-ænial A'CHORD Spritze

7 Standard Farben à Spritze 4 g (2,1 ml) (10006739–10006745)
3 Opaque Farben à Spritze 4 g (2,1 ml) (10006747–10006749)
2 Enamel Farben à Spritze 4 g (2,1 ml) (10006751, 10006752)
2 Bleach Farben à Spritze 4 g (2,1 ml) (10006746, 10006750)

**PROFITIEREN SIE VON WEITEREN
TOP-ANGEBOTEN – JETZT ÜBER IHRE
GC-FACHBERATUNG BESTELLEN!**

Nutzen Sie das GC-Fortbildungsangebot und registrieren Sie sich für unsere Composite-Hands-on-Präsenzkurse:



05.05.2023 mit Prof. Bora Korkut in Bad Homburg/in Englisch

„Direkte, ästhetische Versorgungen im Frontzahnbereich: Kronenfraktur – Diastemaverschluss“; Praktischer Hands-On-Kurs mit Theorie

Die Teilnehmer erlernen u.a. prä-restaurative Verfahren und klinische Anwendungsprotokolle einzusetzen und können im Anschluss nicht präparierte monochromatische Diastemaverschluss-Restoration sowie alternative klinische Protokolle für eine polychromatische Kronen Kronenfrakturen durchführen.



Weitere Fortbildungstermine mit Prof. Korkut und mehr Informationen zu unseren zahnmedizinischen Kursangeboten unter <https://europe.gc.dental/de-DE/education/courses>.



G-ænial® Universal Injectable

Universelles, hochfestes Restaurationsmaterial
für alle Kavitätenklassen

**Sie setzen auf eine thixotrope Konsistenz, Vielseitigkeit
in der Anwendung und Ästhetik?**

Das besonders thixotrope Material für alle Indikationen punktet mit injizierbarer Viskosität: Es bleibt an Ort und Stelle und passt sich jeder Kavität an. Das Material ist außerordentlich vielseitig und für alle Kavitätenklassen – auch kaudruckbelastete – geeignet. Seine hohe Festigkeit und Abrasionsbeständigkeit sowie hervorragende, langfristige Haltbarkeit und Adhäsion der Füllstoffe in der Matrix dank innovativer FSC-Technologie, (einem Füllstoffbehandlungsverfahren zur homogenen Füllstoffdispersion), machen G-ænial Universal Injectable zum außergewöhnlich vielseitig einsetzbaren Composite. Durch die Möglichkeit, auch okklusale Oberflächen zu modellieren, kann wertvolle Zeit eingespart werden. Optimale Glanzbeständigkeit und Polierbarkeit sorgen bei G-ænial Universal Injectable für hervorragende Voraussetzungen, um möglichst ästhetische Ergebnisse zu erzielen. Die große Auswahl an Farbtönen und drei Transluzenzstufen erlauben eine individuell auf den Patienten abgestimmte Finalisierung des optischen Endergebnisses.



**Optimieren Sie
Ihre Arbeitsweise**

Klasse I–V



Erfahren Sie
mehr

PROMO

statt 225,10€

nur **200,00€**



G-ænial Universal Injectable Spritze + G-Premio BOND Kit

G-ænial Universal Injectable je 1x Spritze A1; A2; A3 à 0,16ml (0,27 g), 1x G-Premio BOND (5ml), 30x Dispensing Tip Long Needle, 3x Lichtschutzkappen (901509) **nur 200,00€** (statt 225,10€)

G-Premio BOND

Lichthärtendes
Einkomponenten-Universaladhäsiv



Seien Sie
kompromisslos!

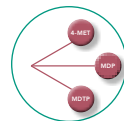


PROFITIEREN SIE VON WEITEREN
TOP-ANGEBOTEN – JETZT ÜBER IHRE
GC-FACHBERATUNG BESTELLEN!

Entdecken Sie das lichthärtende, Einkomponenten-
Universaladhäsiv von GC: Keine Kompromisse in der
Leistung – Keine Kompromisse in der Handhabung

- Kompatibel in allen Ätztechniken (selbstätzend, selektives Ätzen oder Total-Etch)
- Geeignet für direktes Bonding, aber auch für die Behandlung von Hypersensitivitäten und Reparaturen
- Optimale Leistung auf unterschiedlichen Substraten aufgrund der drei funktionellen Monomere: 4-MET, MDP, MDTP
- Extrem geringe Filmstärke (3 µm)
- Keine postoperative Sensitivität durch perfektes Eindringen in die Dentintubuli
- Sehr einfaches Verfahren mit geringer Techniksensitivität
- Keine Verschwendung dank präziser Dosierung und einer dünnen Flaschenöffnung, die bis zu 300 Tropfen pro Flasche abgibt

Wagen Sie den Schritt zu ...



... optimalem Haftverbund



... weniger Verfärbungen

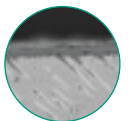
... sicherer Handhabung



... weniger Material

... vielseitiger Anwendung

... weniger postoperativen
Sensibilitäten



Nutzen Sie das GC-Fortbildungsangebot und registrieren Sie sich für unsere
Composite-Injection-Moulding-Präsenzkurse:



03.02.2023 mit Dr. Kostas Karagiannopoulos in München / in Englisch
"Composite Injection Moulding" Praktischer Demo- und Hands-On-Kurs

Lernen Sie die spannende Behandlungsmethode Injection-Moulding-Technik in einem praktischen Hands-On-Kurs kennen. Im Vergleich zur Präparation und dem Einsetzen von Keramikveneers ist diese Technik kostenfreundlicher für die Patienten sowie weniger invasiv und reparabel.



Weitere Fortbildungstermine mit Dr. Karagiannopoulos und mehr Informationen zu unseren
zahnmedizinischen Kursangeboten unter <https://europe.gc.dental/de-DE/education/courses>.



everX Flow™

Glasfaserverstärktes, fließfähiges Composite für den Dentinersatz



Überzeugend stabile Struktur



Perfekte Thixotropie für einfache Applikation und hervorragende Anpassung

everX Flow ist als Dentinersatzmaterial insbesondere für tiefe Kavitäten oder Zähne mit Frakturen oder Rissen geeignet. Eine schnelle Bulk-Füllung – bis zu einer Schichtstärke von 5,5 mm in der BULK-Farbe – und angenehme Viskosität sorgen für eine perfekte Anpassung an die jeweilige Kavität.

Mit freundlicher Genehmigung von Dr. Lucile Dahan, Frankreich



Kavitätenpräparation



Applikation von everX Flow
BULK-Farbe



Abdeckschicht mit G-ænial Universal
Injectable Farbe A3



Endergebnis



everX Flow Bulk Flow

1x Spritze 2 ml (3,7 g);
20x Dispensing Tip III Plastic;
Lichtschutzkappe
(003955)

everX Flow Dentin

1x Spritze 2 ml (3,7 g);
20x Dispensing Tip III Plastic;
Lichtschutzkappe
(012899)

PROMO

statt 197,80€

nur **170,00€**

everX Flow + G-ænial Universal Injectable Starter Kit

1x everX Flow Spritze 2 ml (3,7 g) Bulk Farbe
1x everX Flow Spritze 2 ml (3,7 g) Dentin Farbe
1x A2 G-ænial Universal Injectable Spritze 1 ml (1,7 g)
1x A3 G-ænial Universal Injectable Spritze 1 ml (1,7 g)
4 x Dispensing Tip III Plastik, 20x Dispensing Tip Long
Needle, 4x Lichtschutzkappe
(890475) **nur 170,00€** (statt 197,80€)



PROFITIEREN SIE VON WEITEREN
TOP-ANGEBOTEN – JETZT ÜBER IHRE
GC-FACHBERATUNG BESTELLEN!

G-ænial® Anterior und Posterior

Lichthärtende, röntgenopake
Composite-Restaurationsmaterialien

**Die Kunst einer unsichtbaren, langlebigen Ästhetik.
Erleben Sie ein großartiges Handling und vielfältige
Gestaltungsmöglichkeiten.**

- Einfaches Handling durch die glatte, nicht klebende Viskosität
- Hohe Ästhetik dank optimaler Lichtstreuung und Anpassung
- Vielseitig in der Anwendung: Vom einfachen Einsatz einer einzelnen Farbe bis hin zu komplexen Mehrfarbschichtungen
- Farbsystem für den Zahnschmelz abhängig vom Alter des Patienten
- In der Variante Posterior besonders stopfbar und röntgenopak für einfachen Einsatz und unkomplizierte Nachsorge
- G-ænial Anterior: 23 Farben in 3 Transluenzstufen
- G-ænial Posterior: 6 Farben in 2 Transluenzstufen

Klasse I



Klasse II



Klasse IV



Mehr Informationen finden Sie in unserem Leitfaden für
die restaurative Zahnheilkunde oder in der App!



**TOP-ANGEBOTE JETZT ÜBER IHRE
GC-FACHBERATUNG BESTELLEN!**



G-ænial Spritzen Anterior

21 Farben (003939–003954);
20 Farben je Spritze 2,7 ml (4,7 g),
1 Farbe je Spritze 2,7 ml (4,0 g)
(003955)

G-ænial Spritzen Posterior

6 Farben (003961–003965)
je Spritze 2,7 ml (5,5 g)



G-ænial Unitips Anterior

14 Farben (003919–003932)
je Packung 10x 0,16 ml (0,28 g)

8 Farben (003911–003918)
je Packung 20x 0,16 ml (0,28 g)

G-ænial Unitips Posterior

6 Farben (003933–003938)
je Packung 20x 0,16 ml (0,33 g)

Initial™ LiSi Block

CAD/CAM-Block aus vollkristallisierten Lithium-Disilikat für Chairside-Lösungen



initial™
LiSi Block

Funktion trifft auf Ästhetik

Initial LiSi Block ist ein vollständig kristallisierter Lithium-Disilikat-Block, der ohne Brennvorgang über optimale physikalische Eigenschaften verfügt. Die von GC entwickelte HDM-Technologie (High Density Micronization) für die CAD/CAM-Zahnmedizin, sorgt für hohe Abrasionsbeständigkeit, passgenaue Ränder und ästhetische Endergebnisse. Dadurch ist der Initial LiSi Block eine ideale, zeitsparende Lösung für Patienten-Behandlungen in nur einem Termin.

Ihre Vorteile

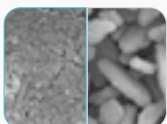
- Zeitersparnis, da kein Brennvorgang erforderlich ist
- Vollkristallisiertes Lithium-Disilikat
- Langlebige Ästhetik und passgenaue Ränder
- Glatte Oberflächen und Ränder durch ausgezeichnete Kantenstabilität
- Natürliche Opaleszenz



Warum ist Initial LiSi Block die beste Wahl für Ihre Lithium-Disilikat-Restaurationen?

*GC R&D, 2022, Daten auf Anfrage erhältlich

■ Initial LiSi Block (poliert) ■ IPS e.max CAD ■ CEREC Tessera

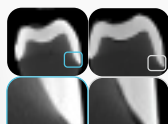


Initial LiSi Block IPS e.max CAD

Der einzige, vollständig kristallisierte Lithium-Disilikat-Block auf dem Markt!

Patenterte Technologie

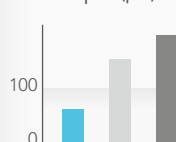
- ✓ Verbesserte Stabilität der Glasmatrix: Hohe Festigkeit ohne Brennvorgang
- ✓ Ultrafeine, dichte Kristalle: Einfaches Schleifen, hohe Abrasionsbeständigkeit, perfekte Passgenauigkeit



Initial LiSi Block IPS e.max CAD

Kompromisslose Passform und Anpassung durch hohe Randstabilität.

Randspalt (µm)*



- ✓ Sehr glatte Ränder
- ✓ Kein Chipping
- ✓ Keine Anpassungen erforderlich

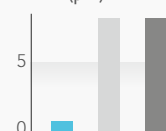


- ✓ Natürliche Opaleszenz
- ✓ Warme, natürliche Farben
- ✓ Hervorragende Ästhetik
- ✓ Höchste Übereinstimmung mit VITA-Farbring



Hohe Abrasionsbeständigkeit für dauerhafte Restaurationen.

Abrasionsverlust (µm)*



G-CEM ONE™

Universelles, selbstadhäsives
Befestigungs-Composite

G-CEM ONE, das neue selbstadhäsive Befestigungs-Composite von GC bietet ein einfaches Befestigungsprotokoll mit hohen Haftwerten, einfacher Überschussentfernung, dauerhaft ästhetischen Ergebnissen sowie mit einer ausgeprägten, optimierten Dunkelhärtung für alle Indikationen. Der optionale Adhesive Enhancing Primer (AEP) mit innovativer GC „Touch Cure“-Funktion kann in anspruchsvollen klinischen Situationen, z. B. nicht-retentiven Präparationen, verwendet werden, um die Haftwerte zu optimieren. G-CEM ONE bietet Zahnärzten mit wenigen Komponenten und Arbeitsschritten reproduzierbare Befestigungsergebnisse.



Zuverlässig

Universell

Anwender-
freundlich

Ästhetisch

Einfach



**Der EINE für einfache
Befestigungsabläufe!**

Die perfekte Kombination für Ihre CAD/CAM- Restorationen!

Unsere Empfehlung für die
optimale Verklebung
von Initial LiSi Block mit
G-CEM ONE



20 Sek. mit
Flusssäure (5–9%)
anätzen, abspülen
und mit ölfreier
Luft trocknen



Silanisieren mit
G-Multi PRIMER
und mit ölfreier
Luft trocknen

OPTIONAL



Für mehr
Haftfestigkeit
G-CEM ONE
Adhesive Enhancing
Primer auftragen



Befestigen mit G-CEM
ONE. Aushärten durch
1 Sek. Lichthärten =
optional für 4 Min.
chemisch aushärten
lassen oder alle
Flächen/Ränder
polymerisieren



PROMO

statt 422,40€

nur **348,00€**

Initial LiSi Block + G-CEM ONE Bundle Kit

5x LiSi Block A2 LT, 5x LiSi Block A2 HT,
5x LiSi Block A3 HT, 1x G-CEM ONE Spritze
A2 (4,6 g), 8x Automix Tips Regular,
2x Automix Endo tips, 1x G-CEM ONE
Adhesive Enhancing Primer 2ml
(10007571) **nur 348,00€** (statt 422,40€)



**WEITERE INITIAL LISI BLOCK & G-CEM
ONE TOP-ANGEBOTE ERHÄLTICH
BEI IHRER GC-FACHBERATUNG!**

EQUIA Forte™ HT

Kosteneffiziente
Langzeit-Restaurations-Alternative



Welches Material nutzen Sie, wenn Sie kein Composite verwenden können?

Generationsübergreifende Restaurationen



*Lesen Sie die
Gebrauchsanweisung für die
empfohlene Kavitätengröße

**EQUIA FORTE HT TOP-ANGEBOTE JETZT
ÜBER IHRE GC-FACHBERATUNG BESTELLEN!**

EQUIA Forte HT Promo Pack

4 Farben EQUIA Forte HT Promo Pack (901577–901580): 100 Kapseln, je Kapsel 0,40g Pulver und 0,13g (0,10ml) Flüssigkeit; gemischter Inhalt 0,14ml, 1 Flasche EQUIA Forte Coat FlipCap; 25 Einwegapplikatoren

EQUIA Forte HT Intro Pack

3 Farben EQUIA Forte HT Intro Pack (901574–901576): 20 Kapseln, je Kapsel 0,40g Pulver und 0,13g (0,10ml) Flüssigkeit; gemischter Inhalt 0,14ml, 20 Unitdose EQUIA Forte Coat FlipCap; 25 Einwegapplikatoren

Begegnen Ihnen diese Fälle in der täglichen Praxis?

- Schwer zu isolierende Karies
- Probleme mit der Adhäsion
- Wenig Zeit (z. B. mangelnde Mitarbeit des Patienten; pflegebedürftige und vulnerable Patienten)
- Mangel an einer bezahlbaren Lösung (Bedarf an einer Alternative zu Amalgam)

Haben Sie EQUIA Forte HT in Betracht gezogen?

Warum sollten Sie das tun?

- Bewährte Kosteneffizienz und Leistung
- Schnell und einfach zu verarbeiten – Bulk-Fill-Verfahren
- Feuchtigkeitstolerant – kein Kofferdam nötig
- Selbstadhäsiv und biokompatibel
- Abrechenbar

Besonders für folgende Indikationen geeignet:

- Amalgam-Alternative
- MIH
- Restauration von tiefen Läsionen
- Kaudruckbelastete Klasse-II-Restaurationen*
- Klasse-V-Restaurationen



Nutzen Sie das GC-Fortbildungsangebot und registrieren Sie sich für unsere Glas-Hybrid-Hands-on-Präsenzkurse:



22.04.2023 mit Prof. Dr. Falk Schwendicke in Velburg/Lengsfeld
„Amalgam Phase-out – und jetzt?“ Kronenfraktur – Diastemaverschluss

Theorie & Hands-On-Kurs zum Thema EQUIA Forte HT

Angeht das Minamata-Abkommen ist die Frage nach Amalgam-Alternativen dringender denn je. In diesem Kurs wird auf die Materialklassen der Glasionomere und der Glas-Hybride eingegangen.



Weitere Fortbildungstermine mit Prof. Schwendicke und mehr Informationen zu unseren
zahnmedizinischen Kursangeboten unter <https://europe.gc.dental/de-DE/education/courses>.



GC Fuji® II LC

Lichthärtendes, kunststoffmodifiziertes
Glasionomer-Restaurationsmaterial



Einfache Technik – Ästhetisch dauerhafte Ergebnisse

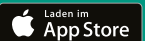
- Kontrollierter Lichteinsatz für ein direktes und einfaches Verfahren
- Ausgezeichnete Ästhetik und Transluzenz
- Hervorragende, praxiserprobte, klinische Leistung
- Ideal für zervikale Erosion, Ausbrechungen, Restaurationen der Wurzeloberfläche und die Behandlung von Kindern
- Optimal auch bei der geschlossenen und offenen Sandwich-Technik
- Hoher chemischer Haftverbund für eine perfekte Randintegrität



Fuji II LC

11 Farben Fuji II LC (000138–000148)
Je Packung 50 Kapseln à Pulver 0,30 g und Flüssigkeit 0,10 ml (0,1 g)
1 Packung Fuji II LC (000137)
Je 10 Kapseln A4, 10 Kapseln B2, 10 Kapseln B3, 5 Kapseln B4, 10 Kapseln C2, 5 Kapseln D2 à Pulver 0,30 g und Flüssigkeit 0,10 ml (0,1 g)

Mehr Informationen finden Sie in unserem Leitfaden für die restaurative Zahnheilkunde oder in der App!



RESTORATIVE
SOLUTIONS



TOP-ANGEBOTE JETZT ÜBER IHRE
GC-FACHBERATUNG BESTELLEN!

GC Fuji® IX GP, GP FAST & GP EXTRA

Hochviskose Glasionomer-Restaurationsmaterialien



Fuji IX GP

6 Farben Fuji IX GP (000166–000171)
Je Packung 50 Kapseln à Pulver 0,40 g und Flüssigkeit 0,09 ml (0,11 g)

Fuji IX GP FAST

7 Farben Fuji IX GP FAST (000212–000217, 000222)
Je Packung 50 Kapseln à Pulver 0,40 g und Flüssigkeit 0,09 ml (0,11 g)

Fuji IX GP EXTRA

8 Farben Fuji IX GP EXTRA (002533–002541)
Je Packung 50 Kapseln à Pulver 0,40 g und Flüssigkeit 0,1 ml (0,12 g)



Der bewährte „Goldstandard“.

Bewährte Glasionomere für Seitenzahnkavitäten

- Stopfbare Materialien, leicht zu applizieren und zu konturieren
- Frei von Kunststoff
- Ideal für den Einsatz in der geschlossenen Sandwich-Technik und für temporäre Restaurationen
- Fuji IX GP FAST ermöglicht eine wesentlich kürzere Behandlungsdauer: nur 3 Minuten vom Anmischen bis zur Fertigstellung
- Fuji IX GP EXTRA enthält eine größere Menge an verfügbarem Fluorid und bietet eine verbesserte Transluzenz

FujiCEM™ Evolve

Innovativer, kunststoffverstärkter Glasionomerzement für die zuverlässige, tägliche Anwendung und angenehmen Komfort

Einen Schritt voraus: Breites Indikationsspektrum, hohe Feuchtigkeitstoleranz und die Möglichkeit der Tack-Lichthärtung, um überschüssiges Material leicht zu entfernen.



Handanmisch- oder Automixvariante – alles in einem System erhältlich

- Hervorragender Haftverbund an Zirkonoxid aufgrund der hohen Benetzbarkeit
- Keine Kontamination der Pasten, aufgrund weit auseinanderliegenden Kartuschenöffnungen
- "Push & Click"-Mischkanüle ist einfach zu platzieren
- Kann (mittels Endo-Mischkanüle) direkt in die Restauration oder den Wurzelkanal appliziert werden
- Gute Überschussentfernung

Mit freundlicher Genehmigung von Dr. J. Tapia Guadix, Spanien



Einfache Dosierung



Einfaches Entfernen von Überschüssen

Hervorragender Haftverbund an Zirkon



Die schrittweise Anleitung für alle Befestigungsabläufe finden Sie im **GC Luting Guide** (Befestigungsleitfaden)



**TOP-ANGEBOTE
BEI IHRER GC-FACHBERATUNG!**



FujiCEM Evolve Single Pack

1 x Spritze (9,2g/5,0ml);
15x GC Push and Click Tip Regular
(012948)

FujiCEM™ 2 SL

Hochwertiger kunststoffmodifizierter
Glasionomer-Befestigungszement

- Chemische Adhäsion an der Zahnstruktur für eine hervorragende Randdichtigkeit
- Feuchtigkeitstolerant: ein absolutes Muss, wenn keine Feuchtigkeitskontrolle garantiert werden kann
- Schnell und einfach: Ätzen oder Bonding nicht erforderlich
- Gummiartige Konsistenz zum einfachen Entfernen von überschüssigem Material
- Nahezu keine postoperative Empfindlichkeit: pulpafreundliche Lösung



PROMO

statt 492,20€

nur **369,00€**

FujiCEM 2 SL Eco Pack

4x Kartusche à 13,3g (7,2 ml), 2x Mixing Pad Nr. 22 (900913) **nur 369,00€** (statt 492,20€)

EPITEX®

Kunststoff-Finier- und Polierstreifen

- Extrem dünn und flexibel, besonders reißfest
- Für sehr geringe interproximale Abstände geeignet
- Sehr langlebig
- Schleifpartikel mit dem Trägermaterial verschleißt
- Vier Körnungen
- Praktisches Spendersystem
- Ebenfalls als Matrizenband erhältlich
- Konturgebung, Endbearbeitung und Politur von Kompositen, Glasionomeren oder Metallrestaurationen



PROMO

4+1*



Beispielbild

EPITEX Refill

Coarse/blue (000405); Fine/grey (000406); Medium/green (000407); X-Fine/pink (000408); Matrix/TR (000409); à 10 ml
5 Refills **nur 164,00€** (statt 205,00€)

*sortenrein

GRADIA® CORE

Dualhärtendes Composite für
Stumpfaufbauten & Stiftbefestigungen

- Stiftbefestigungen und Stumpfaufbauten mit einem thixotropen Material
- Sichere Retention mit universellem Bonding
- Optimale Polymerisierung aller Komponenten
- Stabil und homogen für eine solide Grundlage
- Dentinähnliches Verhalten

PROMO

3+1



GRADIA CORE Refill

1x Kartusche 10 ml (20 g); 20 Extension und Automix Tips für Endo (003652); 4 Refills **nur 336,30€** (statt 448,80€)

D-Light® Pro

LED-Polymerisationslampe mit dualer Wellenlänge und integriertem Erkennungsmodus

D-Light Pro Kit

1x D-Light Pro, 1x Handstückhülle,
1x Elektronikmodul, 1x Lichtleiter 8mm,
2x Akku, 1x Ladestation,
1x Netzteil, EU-/UK-Adapter,
1x fester Augenschutz,
3x weicher Augenschutz
(901412) **nur 990,00€** (statt 1.332,20€)



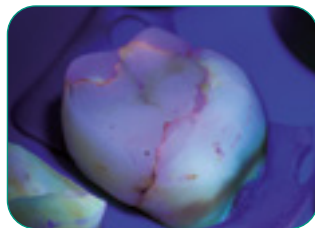
PROMO

statt 1.332,20€

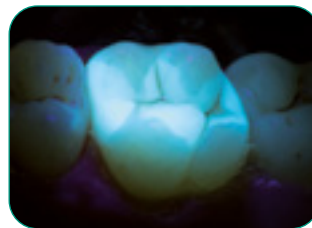
nur 990,00€



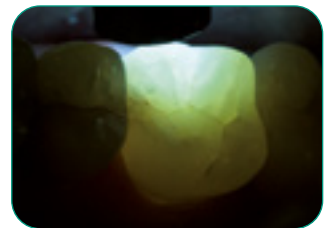
Erkennung von aktiver Plaque



Erkennung von Microleakage



Erkennung von fluoreszierenden Restaurationen



Risstiefenbewertung

Mehr sehen, als das Auge wahrnimmt

Autoklavierbare Lampe!



D-Light Pro:
So leicht und klein,
dass Sie es wie ein
Handinstrument
bedienen können.



Stiftähnliche Handhabung



Hervorragender intraoraler Zugang im Molarenbereich

Akku aufladen in
nur einem Augenblick!



Einfaches Einlegen/
Herausnehmen des Akkus



Die Ladestation ermöglicht das
gleichzeitige Laden von zwei Akkus

Und die D-Light Pro bietet
noch weitere Vorteile ...



Autoklavierbare
Bestandteile

Nicht
autoklavierbare
Bestandteile



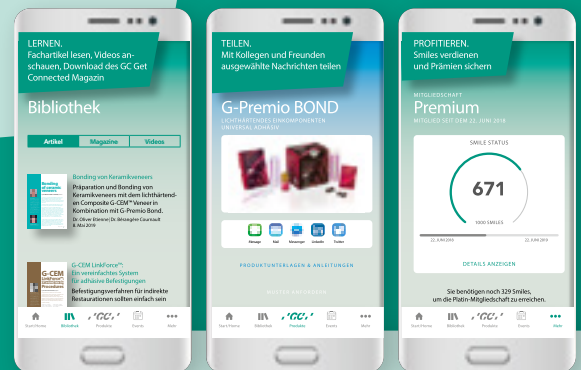
Fortbildungen von GC für Labore und Praxen

Informieren Sie sich jetzt über unsere Fortbildungsangebote. Unter <https://europe.gc.dental/de-DE/education/courses> haben Sie die Möglichkeit sich direkt für eine unserer Fortbildungen anzumelden. Darüber hinaus erhalten Sie einen Überblick über unsere internationalen Kursangebote.

Sprechen Sie uns einfach an:
Telefonisch unter
+49.6172.99.596.11
oder per E-Mail unter
support.germany@gc.dental



**LERNEN. TEILEN.
PROFITIEREN.**



GC Get Connected – Alles in einer App!

Nutzen Sie die Chance, sich jeder Zeit über GC und unsere Produkte zu informieren – laden Sie sich die GC Get Connected App auf Ihr Handy.

Stöbern Sie online in unserer Bibliothek, sehen Sie Anwendervideos, erfahren Sie mehr zu Fortbildungen oder Events und erhalten Sie Informationen zu unseren Produkten.

Sammeln Sie Smiles, indem Sie Artikel teilen, an Umfragen teilnehmen und sich für Fortbildungsveranstaltungen anmelden.

GET CONNECTED
**SMILE
PROGRAM**

Laden Sie die App und
sammeln Sie Smiles!



Mehr Informationen unter: facebook.com/gcgermany

Unsere Produkt-Highlights Labor

Initial™ IQ ONE SQIN

Malbares Farb- und
Micro-Layering-Keramiksysteem



initial[™]
IQ ONE SQIN

**What you see is
what you get!**

Mit GC Initial IQ ONE SQIN – dem malbaren Farb- und Micro-Layering-Keramiksysteem – lassen sich auf einfache Weise ästhetisch ansprechende Restaurationen herstellen. Das System basiert auf der GC Initial „IQ-Philosophie“ und besteht aus verschiedenen perfekt aufeinander abgestimmten Keramikmaterialien. Wer sie gezielt kombiniert, kann monolithische und vestibulär reduzierte Verblendgerüste effizient sowie ästhetisch überzeugend vollenden. Das Ergebnis ist konventionell geschichteten Restaurationen ebenbürtig, jedoch mit einem deutlichen Zeitgewinn!

Initial IQ Lustre Pastes ONE

Die vielseitig einsetzbare, malbare Keramik für die farbliche Gestaltung monolithischer Restaurationen sowie für die innere Charakterisierung von Verblendgerüsten. Vor dem Einsatz von SQIN dient sie gleichzeitig als Connector-Brand.

- ✓ Gebrauchsfertige Konsistenz
- ✓ Natürlich wirkende Fluoreszenz
- ✓ Malbare Lichtdynamik mit 3D-Effekt

Initial IQ SQIN

Vollendet die Form Ihrer Restaurationen mit vitaler Anmutung und ermöglicht eine natürlich glänzende Textur.

- ✓ Leichtes Modellieren - einfache Strukturierung der Oberflächentextur
- ✓ Selbstglasierender Effekt
- ✓ Dreidimensional erscheinende Oberflächenstruktur und Ästhetik

Initial Spectrum Stains

Feine Pulvermalifarben für zusätzliche individuelle Effekte.

- ✓ Uneingeschränkte Farbnuancierungen
- ✓ Verwendbar auch in Kombination mit Lustre Pastes ONE oder SQIN



Ein System ...

Mit freundlicher Genehmigung von
MDT Stefan M. Roozen und MDT Michael Brüsich



... für all Ihre vollkeramischen
Restorationen aus Zirkonoxid und
Lithium-Disilikat,



... für das Micro-Layering ebenso wie
für Maltechniken,



... für Front- und Seitenzahn-
restorationen.

PROMO

statt 798,40€

nur **718,56€**

Initial™ IQ Lustre Pastes ONE, V-Shades Set

1x Neutral L-N (4g), 1x Neutral Fluo L-NFL (4g), 1x Value L-V (4g), 1x Opal L-OP (4g), 4x Body Shades (L-A, L-B, L-C, L-D) (4g), 10x Enamel Effect Shades (L-1, L-2, L-3, L-4, L-5, L-6, L-7, L-8, L-9, L-10) (4g), 1x Diluting Liquid (8ml), 1x Refresh Liquid (8ml), 1x Mixing Dish, 1x Brush 00, 1x Brush 2, 1x Plastic Cover, 1x Technical Manual, 1x IQ LP ONE Colour Chart (877096) **nur 718,56€** (statt 798,40 €)

**WEITERE INITIAL IQ ONE SQIN ANGEBOTE
BEI IHRER GC-FACHBERATUNG!**

Initial™ IQ ONE SQIN SYSTEM SET, 228 g

10x SPS Stain (SPS-1 / 2 / 7 / 8 / 13 / 14 / 17 / 18 / 19 / 20), 3g; 1x SPS Glaze Fluo (GL-FLUO), 10g; 1x SPS Glaze Liquid, 25ml; 2x IQ LP ONE Lustre Paste Neutral (L-N / L-NFL), 4g; 4x IQ LP ONE Lustre Body Shade (L-A / B / C / D), 4g; 6x IQ LP ONE Enamel Effect Shade (L-3 / 6 / 8 / 9 / 10 / OP), 4g; 1x IQ LP ONE/NF Diluting Liquid, 8ml; 1x IQ LP ONE/NF Refresh Liquid, 8ml; 5x IQ SQIN Powder Dentin (Body A / B / C / D / BL-D), 10g; 5x IQ SQIN Powder Enamel (E-57 / 58 / 59 / 60 / BL-E), 10g; 1x IQ SQIN Powder Translucent Opal Booster (TO), 10g; 3x IQ SQIN Powder GUM (light, dark, neutral), 10g; 1x IQ SQIN Form & Texture Liquid, 25ml; 1x IQ LP ONE Mixing Dish; 1x IQ LP ONE Brush 00; 1x IQ LP ONE Brush 2; 1x IQ LP ONE Plastic Cover; 1x IQ ONE SQIN Technical Manual, 1x IQ LP ONE Colour Chart; 1x SPS Colour Chart (877098) **nur 999,00€** (statt 1.386,00€)

PROMO

statt 1.386,00€

nur **999,00€**

GC-Fortbildungen Labor



**Termine und Informationen zu unseren
Micro-Layering-Hands-on-Kursen
mit namhaften Referenten finden Sie unter
<https://europe.gc.dental/de-DE/education/courses>**

Wir bieten Ihnen individuelle Fortbildungstermine in Ihrem Labor an.
Zugeschnitten auf Ihre Bedürfnisse und die Ihres Laborteams.
Sprechen Sie uns einfach an und wir planen mit Ihnen Ihren Inhouse-Kurs!

Telefonisch unter +49.6172.99.596.11 oder per E-Mail unter **info.germany@gc.dental**



Labolight DUO

Für indirekte Composite-Technik:
LED-Lichthärtegerät mit zwei Modi

PROMO

statt 2.920,90 € nur 2.250,00 €



Ihre Vorteile

Neueste LED-Technologie

Labolight DUO besticht durch seine integrierte Doppelwellenlängen-LED-Technologie und kann zur sicheren und haltbaren Aushärtung aller Composites von GC eingesetzt werden. Das Gerät deckt einen Wellenlängenbereich von 380 nm bis 510 nm mit den folgenden Spektralbereichsspitzen ab:

- 465 nm bis 485 nm (12 blaue LEDs)
- 390 nm bis 400 nm (3 violette LEDs)

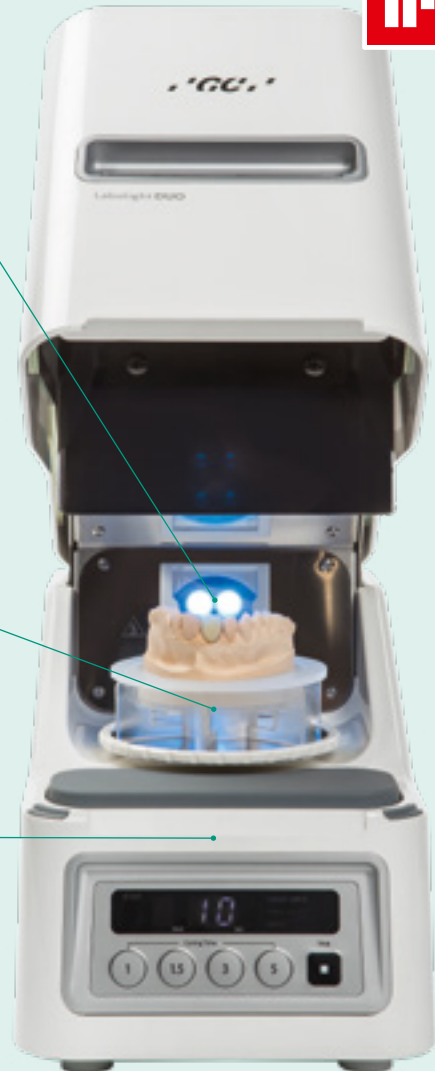
Die integrierte Technologie gewährleistet eine optimale Aushärtung aller lichthärtenden Dentalwerkstoffe, während die hohe Ausgangsleistung die Lichthärtungszyklen verkürzt.

Automatisiertes Drehsystem

Die reflektierende Platte verteilt das gesamte Licht effizient und gleichmäßig und sorgt gleichzeitig für eine freie Sicht auf den Arbeitsbereich – von allen Seiten. Der integrierte Objekthalter ermöglicht derweil eine sorgfältige Positionierung der Objekte während aller Lichthärtungszyklen.

Schlankes und ergonomisches Design

Labolight DUO erledigt nicht nur den Großteil aller anfallenden Arbeiten, sondern punktet auch mit einer hervorragenden Optik. Sein preisgekröntes, schlankes und modernes Design mit glatten Oberflächen ermöglicht eine problemlose Reinigung bei minimalem Platzbedarf. Ansprechende Anwenderfreundlichkeit: Die Benutzeroberfläche lässt sich unkompliziert und intuitiv bedienen und auch die innenliegenden Bauteile sind dank der breiten Öffnung problemlos zugänglich.



TESTEN SIE JETZT!



Vorhärtung



Endaushärtung



Labolight DUO Aktion

1x Labolight DUO, 1x Netzteil,
1x Netzkabel, 1x Drehplatte,
1x Schale, 1x Objekthalter-Set,
1x Lampenabdeckung,
Gebrauchsanweisung
(009137) nur 2.250,00 €
(statt 2.920,90 €)

GRADIA® PLUS

Das Modulare Composite-System für indirekte Restaurationen.

Ein neuer Standard für natürliche Mischungen und die Reproduktion von Farben.

- **Innovation trifft auf Indikation** – Ästhetik und ausgezeichnete mechanische Eigenschaften
- **Modernste Keramik-Polymer-Technologie** – ultrafeine Füllstoffe mit hoher Dichte; ein Garant für Langlebigkeit
- **Rot-Weiß-Ästhetik in perfekter Harmonie** – Leuchtkraft, Transluzenz, Chroma, eine natürliche Opaleszenz und Fluoreszenz, die mit einer Keramik gleichzusetzen sind
- **Indikationsspezifische Konsistenz** – Heavy Body & Light Body
- **Effizient, modular und ökonomisch** – individuell für jede Anforderung und Indikation



Wenn Innovation auf
Indikation trifft



FRAGEN SIE IHRE GC-FACHBERATUNG
NACH INDIVIDUELLEN ANGEBOTEN!

NEUE FARBEN AB FRÜHJAHR 2022!

Lernen Sie die **COMPOSITE-FLOW-TECHNIQUE**
kennen und anzuwenden!



Erste Einblicke in
die **COMPOSITE-
FLOW-TECHNIQUE**

Mit freundlicher
Genehmigung
von ZTM Moritz Pohlig



Neue Kurse mit ZTM Moritz Pohlig in Planung

Die „COMPOSITE-FLOW-TECHNIQUE“ mit neuen Erkenntnissen und Updates

Der Referent gibt Einblick in seine Arbeitsweise und zeigt die Möglichkeiten moderner Composites. Dabei wird die Herangehensweise für die Verblendung von Teleskop- und Kombiarbeiten sowie von Langzeitprovisorien veranschaulicht.



Zukünftige Termine mit Moritz Pohlig und mehr Informationen zu unseren zahntechnischen Kursangeboten finden Sie auf unseren Fortbildungsseiten www.gcfortbildung.de und <https://europe.gc.dental/de-DE/education/courses>.

Wir bieten Ihnen individuelle Fortbildungstermine in Ihrem Labor an. Zugeschnitten auf Ihre Bedürfnisse und die Ihres Laborteams. Sprechen Sie uns einfach an und wir planen mit Ihnen Ihren Inhouse-Kurs! Telefonisch unter +49.6172.99.596.11 oder per E-Mail unter info.germany@gc.dental

Initial™ LiSi Press

Der Lithium-Disilikat Pressrohling



Ihre Vorteile

- Hervorragende Biegefestigkeit und einzigartige Ästhetik
- Intensivere, wärmere, strahlende Farben mit hervorragender Fluoreszenz
- Material- und Farbstabilität auch nach mehreren Bränden
- Optimiert für die Verwendung mit Initial LiSi Verblendkeramik und Initial Lustre Pastes NF
- Nahtlose Lernkurve und effektive Zeitersparnis
- Fast keine Reaktionsschicht beim Ausbetten – sauberere Pressungen
- Problemloses Entfernen der Einbettmasse (minimale Reaktionsschicht) durch Abstrahlen mit Glasperlen – keine Flusssäure notwendig
- Geringere Löslichkeit als bei anderen führenden Marken – dauerhafter Glanz
- Schont die Antagonisten und ist abrasionsstabil

**Lithium-Disilikat
neu definiert**

Mit freundlicher Genehmigung von ZTM Ralf Dahl, Deutschland



**FRAGEN SIE IHRE GC-FACHBERATUNG
NACH INDIVIDUELLEN ANGEBOTEN!**

Initial LiSi Press

je Refill 5x à 3g
(901428–901450, 901538–901547,
901621–901625, 10006951–10006964)



Erfahren Sie
mehr



initial™
LiSi Press



Vier abgestimmte Transluzenzen decken sämtliche Indikationen perfekt ab.

High Translucency (HT): Enamel Ersatz

Beste Transparenz passend zum natürlichen Zahnschmelz, sieht im Mund nicht dunkel aus (Grauwert).

Medium Translucency (MT): Pressen & Färben

V-Shade-Linie mit warmen Farben aus der GC Initial Familie der Keramikmaterialien.

Low Translucency (LT): Stain oder Layer

Geringe Transluzenz, für V-Farben, ideal für die Maltechnik oder Cut-Back Schichtung mit GC Initial LiSi.

Low Translucency – One Body Concept (LT-IQ): One Body Concept A, B, C, D oder Layer

Kompakte Farbpalette nach dem GC Initial IQ – One Body Concept.

Medium Opacity (MO): Layering

Dank der starken Fluoreszenz können beim Verblenden mit GC Initial LiSi naturgetreue Farben reproduziert werden.

Transluzenz-grad	Bleach	A1	A2	A3	A3.5	A4	B1	B2	B3	B4	C1	C2	C3	C4	D2	D3	D4
HT																	
MT																	
LT																	
LT-IQ																	
MO																	

GC FUJIROCK® EP

Superhartgips vom Typ 4

Die Superhartgipse der Klasse 4 werden für die Herstellung von Meistermodellen verwendet und dienen im Speziellen dazu, präzise Stumpfmodelle herzustellen, die den Anforderungen moderner Dentallabore entsprechen. Fujirock® EP Classic, ein „klassischer“ Superhartgips, ideal für alle Arten der prothetischen Versorgung Fujirock® EP Premium, ein optimierter Superhartgips für Hochpräzisionstechniken wie großspannige Implantate und komplexe, vollkeramische Arbeiten.

Jeder Gips ist in mehreren Farben erhältlich, damit Sie Farbkombinationen herstellen können, die Ihre Arbeit und Ihr Labor optimal aussehen lassen.



TOP-ANGEBOTE BEI IHREN
GC-HANDELSPARTNERN!

FUJIROCK EP

1x 12kg Golden Brown (890226)
1x 5kg Golden Brown (890222)
1x 5kg Topaz Beige (890225)

FUJIROCK EP Premium Line

1x 11kg Pastel Yellow (890365)
1x 4kg Pastel Yellow (890364)
1x 4kg Polar White (890366)
1x 4kg Inca Brown (890367)
1x 4kg Titanium Grey (890368)

OPTIGLAZE color

Lichthärtende Oberflächenversiegelung
(Charakterisierung) für Composite- und
Acryl-Restaurationen mit 17 Farben

FRAGEN SIE IHRE GC-FACHBERATUNG
NACH INDIVIDUELLEN ANGEBOTEN!



OPTIGLAZE color Refills

(008409–008423) 15 Farbtöne je Refill 2,6 ml
(008424–008425) 2 Farbtöne je Refill 5 ml

**In Farbe sieht
alles besser aus**

Ihre Vorteile

Zeitersparnis

- Gebrauchsfertig
- Durch die Lichthärtung entfällt die Politur
- Leichte Verarbeitung und Anwendung

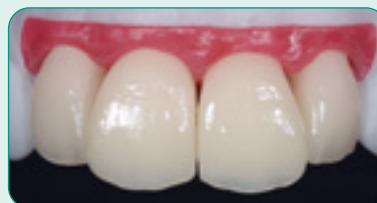
Perfekte Ästhetik

- Große Farbauswahl
- Lang anhaltender Glanz
- Dünne Schichtstärke (25–50 µm)
- Zur internen als auch zur externen Charakterisierung

Dauerhafte Ergebnisse

- Hohe Abrasionsstabilität
- Hohe Verfärbungssicherheit
- Hervorragender Haftverbund an vielen Materialien auf Polymerbasis

Mit freundlicher Genehmigung von ZTM Axel Seeger

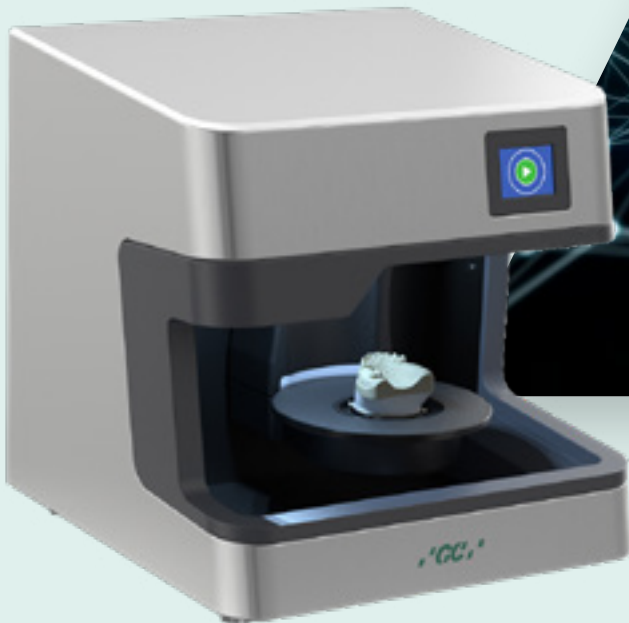


Mit freundlicher Genehmigung von ZTM Christian Rothe



Aadva Lab Scan 2

Laborscanner mit einzigartigem, intuitivem Scanflow



**Einfach, präzise,
produktiv**

**FRAGEN SIE IHRE GC-FACHBERATUNG
NACH EINEM INDIVIDUELLEN ANGEBOT!**



Ihre Vorteile

- Scannen in Farbe
- HD 5 MP Kamera
- Hohe Geschwindigkeit und Qualität, kompletter Modellscan in 22 sec
- Vollständige Exocad-Integration oder Stand-alone
- Offene Dateien (STL und PLY)
- Touchscreen
- Vollautomatische Z-Achse
- 4 µm Genauigkeit nach ISO
- konstant und zuverlässig
- Hybridscan, Modul
- Smart-Scan, Modul
- Automatische Artikulation, Modul
- Keine laufenden Kosten

Vollfarbe

Texturscannen,
hoher Kontrast und
hohe Auflösung



Geschwindigkeit und Qualität

Automatisierte Z-Achse
und Touchscreen



Full HD 5 MP Kamera

Streifenlicht-Triangulation,
Blaulicht-LED



Konstante Genauigkeit

4-µm-Genauigkeit nach
ISO 12836



Volle Exocad-Integration

und offener STL-Export

exocad



Erfahren Sie
mehr

Ihre GC-Fachberatung für Praxis und Labor

Region West

Vertriebsleiterin Region West + Deutschland

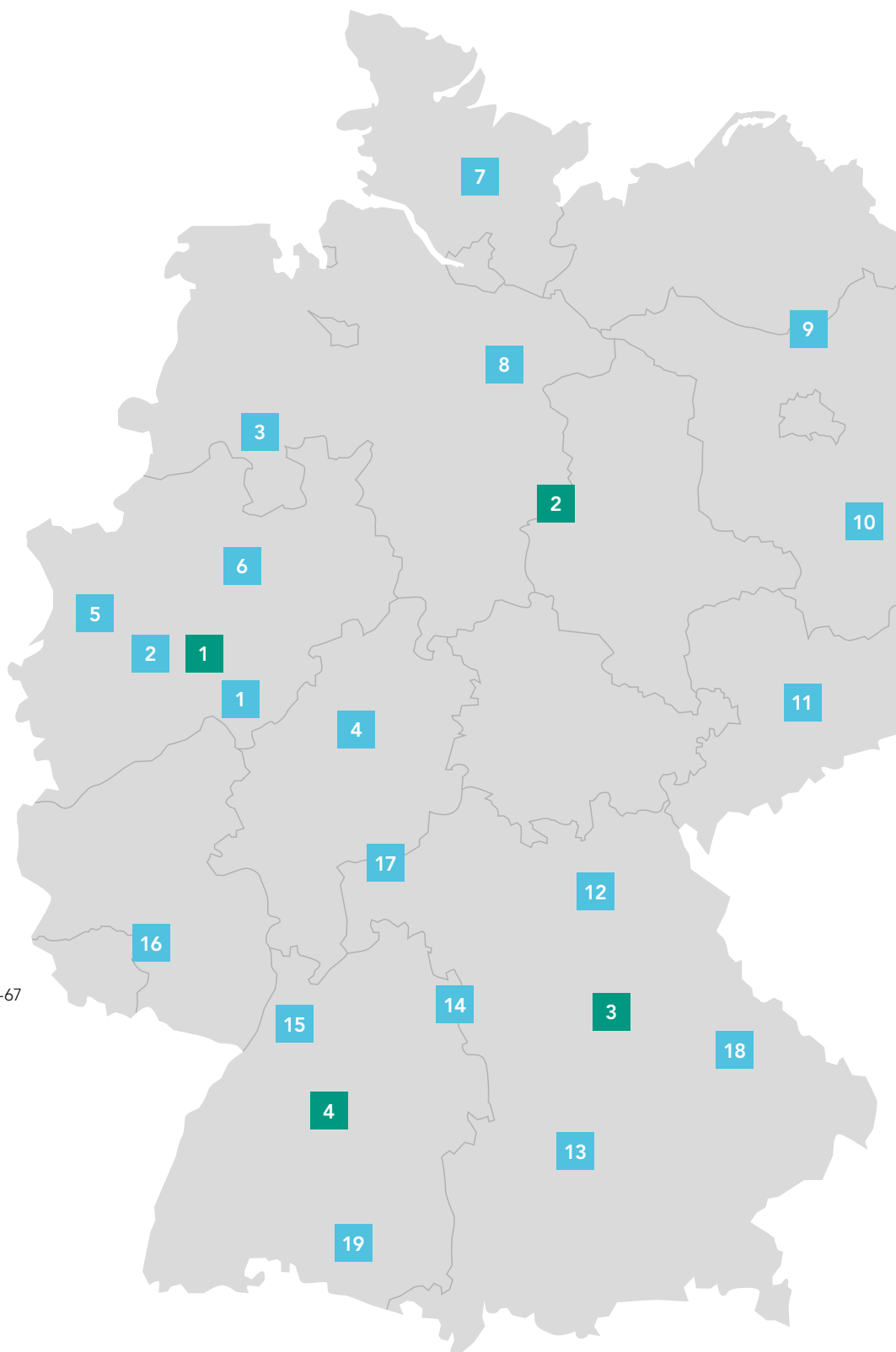
Susanne Hasselbach
Telefon +49.162.2529935
Susanne.Hasselbach@gc.dental

Praxis

- 1 Sabine Bodoci**
PLZ-Bereiche 53–54 | 56–57
Telefon +49.175.8912422
Sabine.Bodoci@gc.dental
- 2 Andreas Jentsch**
PLZ-Bereiche 42 | 50–51 | 58
Telefon +49.162.2529183
Andreas.Jentsch@gc.dental
- 3 Elke Mennerich**
PLZ-Bereiche 26 | 32–33 | 48–49
Telefon +49.162.2529937
Elke.Mennerich@gc.dental
- 4 Emine Morold**
PLZ-Bereiche 34–37
Telefon +49.162.2529932
Emine.Morold@gc.dental
- 5 Marion Schmidt**
PLZ-Bereiche 40–41 | 46–47 | 52
Telefon +49.162.2529931
Marion.Schmidt@gc.dental
- 6 Jacqueline Waldick**
PLZ-Bereiche 44–45 | 59
Telefon +49.162.2529192
Jacqueline.Waldick@gc.dental

Labor

- 1 Markus Wolters**
Markus Wolters
PLZ-Bereiche 35 | 40–48 | 50–59 | 66–67
Telefon +49.162.2529185
Markus.Wolters@gc.dental



Region Nord/Ost

Vertriebsleiterin Region Nord/Ost

Cindy Sittner
Telefon +49.162.2547567
Cindy.Sittner@gc.dental

Praxis

7

Christine Müller-Metge

PLZ-Bereiche 200–25
Telefon +49.162.2529936
Christine.Mueller-Metge@gc.dental

8

Viola Groten

PLZ-Bereiche 27–31 | 38
Telefon +49.171.1856719
Viola.Groten@gc.dental

9

Sebastian Roetger

PLZ-Bereiche 122 | 13 | 16–19
Telefon +49.162.2529947
Sebastian.Roetger@gc.dental

10

Judith Pietsch

PLZ-Bereiche 10–121 | 123–129 | 14–15 | 39
Telefon +49.162.2529941
Judith.Pietsch@gc.dental

11

Danny Woboda

PLZ-Bereiche 01–09
Telefon +49.162.2529945
Danny.Woboda@gc.dental

12

Cindy Sittner

PLZ-Bereiche 90–91 | 95–96 | 98–99
Telefon +49.162.2547567
Cindy.Sittner@gc.dental

Labor

2

Frank Milius

PLZ-Bereiche 01–06 | 08–34 | 36–39 | 49
Telefon +49.162.2529943
Frank.Milius@gc.dental

Digital Solutions Deutschland

Spezialist Digitale Lösungen

Torsten Neumann
PLZ-Bereiche 01–99
Telefon +49.151.74315792
Torsten.Neumann@gc.dental

Region Süd

Vertriebsleiterin Region Süd

Sabine Eichenseer
Telefon +49.151.28357063
Sabine.Eichenseer@gc.dental

Praxis

13

Lothar Baylacher

PLZ-Bereiche 80–83 | 85–87
Telefon +49.162.2529180
Lothar.Baylacher@gc.dental

14

Jonas Bohnsack

PLZ-Bereiche 70–71 | 73–74
Telefon +49.162.2529181
Jonas.Bohnsack@gc.dental

15

Mirjam Janecki

PLZ-Bereiche 68–69 | 75–77
Telefon +49.175.2282989
Mirjam.Janecki@gc.dental

16

Heike Lang

PLZ-Bereiche 55 | 64–67
Telefon +49.162.2529934
Heike.Lang@gc.dental

17

Beate Neuberger

PLZ-Bereiche 60–63 | 97
Telefon +49.162.2529933
Beate.Neuberger@gc.dental

18

Sonja Rotheneichner

PLZ-Bereiche 84 | 92–94
Telefon +49.160.98481899
Sonja.Rotheneichner@gc.dental

19

Larissa von Lützow

PLZ-Bereiche 72 | 78–79 | 88–89
Telefon +49.162.2545332
Larissa.vonLuetzow@gc.dental

Labor

3

Denny Födisch

PLZ-Bereiche 07 | 80–87 | 90–99
Telefon +49.162.2529930
Denny.Foedisch@gc.dental

4

Kerstin Thunert

PLZ-Bereiche 60–65 | 68–79 | 88–89
Telefon +49.162.2529944
Kerstin.Thunert@gc.dental

Initial™ IQ ONE SQIN

TESTEN SIE JETZT!

Malbares Farb- und Micro-Layering-Keramiksysteem für Lithium-Disilikat

Unsere Lithium-Disilikat-Lösungen für Presskeramik oder computergestützte Fertigung überzeugen mit optimalen physikalischen und ästhetischen Eigenschaften.



GC Initial™ LiSi Press
Pressrohrling aus Glaskeramik



GC Initial™ LiSi Block
Lithium-Disilikat CAD/CAM-Block für Chairside-Lösungen

Wie funktioniert es? Sie haben die Wahl ... What you paint is what you get!



Vestibulär reduziertes
(0,3 mm) Gerüst
(Zr oder LDS)



Lustre Pastes ONE
Auftragen
+ Brennen
Farbe + Fluoreszenz



SQIN
Auftragen + Brennen
Form, Textur + Glanz



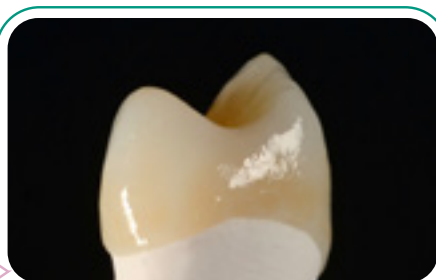
FERTIG!



Monolithisches Gerüst
(Zr oder LDS)



Lustre Pastes ONE
Auftragen
+ Brennen
Farbe + Fluoreszenz



FERTIG!



QR-Code scannen und mehr über Initial IQ ONE SQIN von und mit ZT Carsten Fischer erfahren:

In seinen kurzen, aber detaillierten Videos vermittelt er einen Einblick in die Welt der Micro-Layering-Technik inklusive Step-by-Step sowie einen umfassenden Überblick über das Initial IQ ONE SQIN System.



GC Germany GmbH
Tel +49.6172.99.596.0
info.germany@gc.dental
europe.gc.dental/de-DE