

GC Italia Novità

Studio e Laboratorio

1 Luglio - 31 Dicembre 2023

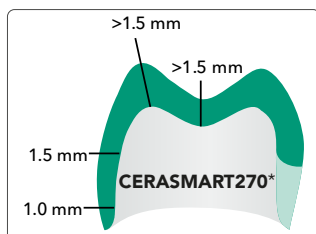
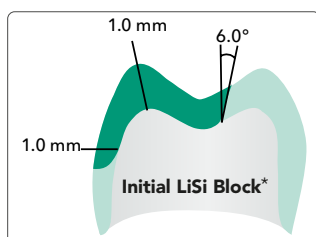


Soluzioni intelligenti per restauri parziali indiretti

1. PREPARAZIONE

2. SELEZIONE MATERIALI

1. Preparazione dalla A alla Z



Consigli intelligenti per la tua preparazione:

- ✓ La sigillatura immediata della dentina con **G2-BOND Universal** o **G-Premio BOND** protegge la dentina dalla contaminazione, elimina la sensibilità postoperatoria e aumenta la resistenza del legame
- ✓ Riempire i sottosquadri con **everX Flow** per preservare e rafforzare la struttura del dente rimanente
- ✓ Fare un'elevazione del margine profondo con **G-ænial Universal Injectable** quando necessario
- ✓ Temporizzazione rapida ed efficiente della preparazione con **Tempsmart DC** o **Revotek LC**

* Per la guida completa sulla preparazione, controllare le istruzioni per l'uso dei rispettivi materiali.

2. Selezione materiali dalla A alla Z

Utilizza **Initial LiSi Block**, blocchetto di disilicato di litio completamente cristallizzato, per:



- ✓ Ripristino dei denti con struttura compromessa (crepe, grandi difetti, diverse cuspidi mancanti)
- ✓ Antagonisti ceramici
- ✓ Pazienti adulti

Utilizza **CERASMART270**, blocchetto di ceramica ibrida, per:



- ✓ Ripristino dei denti con struttura non ridotta (difetti minori)
- ✓ Pazienti con bruxismo
- ✓ Pazienti giovani



Initial LiSi Block overlay sul dente 36

Gentile concessione del Dr Pierre Dimitrov, Bulgaria

3. FINITURA E COLORAZIONE

4. CEMENTAZIONE

3. Finitura e colorazione dalla A alla Z



Veloce, facile ed estetico:

Lucidatura

- ✓ Gomme lucidatura standard

O

Caratterizzazione

Initial Lisi Block

- ✓ aggiungi colore e fluorescenza con Initial IQ Lustre Pastes ONE

CERASMART270

- ✓ colora e copri OPTIGLAZE color



4. Cementazione dalla A alla Z

Con bassa ritenzione e margini visibili, i restauri posteriori parziali indiretti richiedono un prodotto di fissaggio con elevata resistenza all'adesione, resistenza all'usura e stabilità del colore.

Il cemento resinoso autoadesivo **G-CEM ONE** è la vostra prima scelta per il fissaggio in queste indicazioni.

Utilizzalo con **G-CEM ONE Adhesive Enhancing Primer** o **G-Premio BOND** quando è necessaria un'adesione extra. Questo passaggio è facoltativo, può essere utilizzato nei casi a bassa ritenzione.



Initial LiSi Block overlay su dente 37 cementato con G-CEM ONE e G-CEM ONE AEP
Gentile concessione del Dr Riccardo Tempesta, Italy



G2-BOND Universal

Il nuovo standard per gli adesivi universali a 2 step

Apprendo la strada ad un nuovo standard

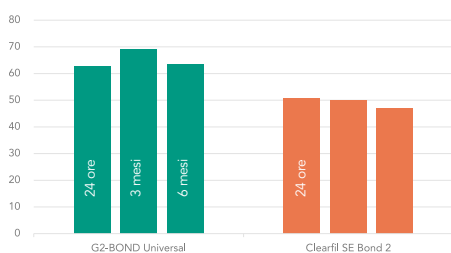
Con oltre 1 miliardo di restauri in composito e un secolo di competenze nel settore dei materiali dentali, GC è l'apripista nella definizione di nuovi standard per l'odontoiatria adesiva. Con la sua tecnologia proprietaria **Dual H-Technology**, un'ottimizzazione avanzata degli adesivi per il bonding sia su denti naturali sia su compositi, G2-BOND Universal è un **sistema universale a due flaconi con performance a 360°** che coniuga ciò che i clinici si aspettano dagli attuali gold standard per i materiali self-etch (SE) ed etch-and-rinse (ER) e perfino di più:



- Possibilità di scegliere la modalità di mordenzatura preferita
- Durevolezza e forza di adesione superiori
- Eccellente resistenza alle discromie marginali
- Ottima erogazione e ridotta sensibilità alla tecnica impiegata
- Molteplicità di indicazioni

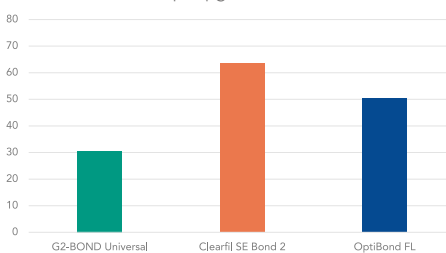
Longevità e forza di adesione

Resistenza alla microtrazione sulla dentina umana (MPa)



Fonte: Dott. Mine, Università di Osaka, Giappone

Assorbimento di acqua [$\mu\text{g}/\text{mm}^3$]

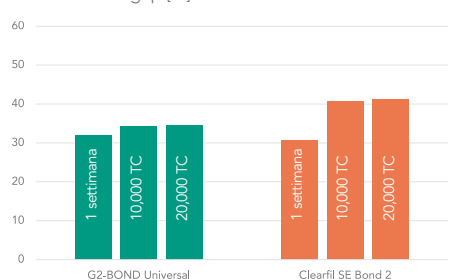


Fonte: Prof. Van Meerbeek, Università Cattolica di Lovanio, Belgio

G2-BOND Universal crea uno strato adesivo **fisicamente più forte** e durevole poiché la tecnologia **Dual H-Technology** assicura una **maggiore forza di adesione immediatamente dopo l'applicazione del materiale**, con minor assorbimento di acqua e una conseguente **riduzione del rischio di deterioramento** per conseguire una durata ottimale.

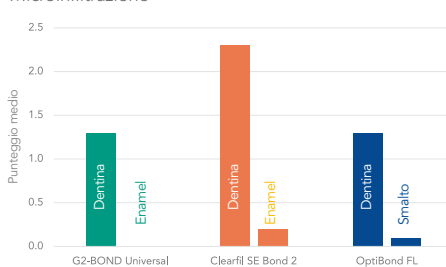
... una qualità dei margini impareggiabile

Formazione di gap [%]



Sorgente: Prof. Tagami, Università di Medicina e Odontoiatria di Tokyo, Giappone

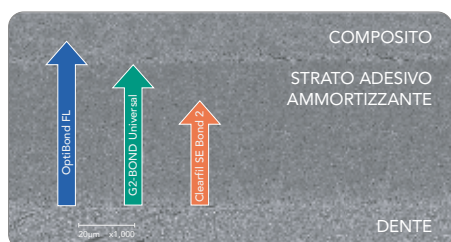
Microinfiltrazione



Fonte: Prof. Ferrari, Università di Siena, Italia

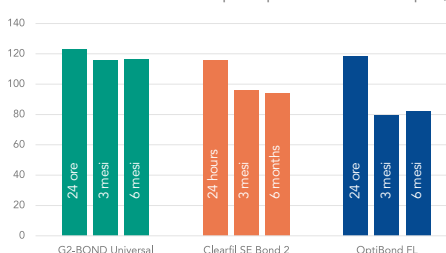
Uno strato di adesione resistente contribuisce a realizzare una transizione estetica dal composito al dente naturale, evita la formazione di gap e le microinfiltrazioni per **mantenere una buona qualità dei margini nel tempo**.

... strato ammortizzante



Fonte: (immagine al microscopio elettronico a scansione - SEM) Prof. Miyazaki, Università di Nihon, Giappone (Spessore del film) Reparto Ricerca e Sviluppo di GC, Giappone, 2020, Dati disponibili su file

Resistenza alla flessione dopo la permanenza in acqua (MPa)



Source: GC R&D, Japan, 2020, Data on File

Lo **spessore ottimale e la resistenza alla flessione** di G2-BOND Universal permettono al prodotto di agire da strato ammortizzante per evitare i distacchi. Funge da base in cavità grosse e può superare la contrazione dovuta alla polimerizzazione, **compensando così lo stress causato dal composito stratificato sopra il materiale**. Ora i clinici possono beneficiare dei vantaggi di uno strato di adesione spesso impiegando tutte le modalità di mordenzatura.

La Dual H-Technology di G2-BOND Universal

Posti di fronte alla sfida di **migliorare i prodotti di riferimento disponibili sul mercato in formulazioni con 2 flaconi**, i ricercatori di GC si sono focalizzati sull'obiettivo di rinforzare lo strato adesivo e di ridurre nettamente il rischio di degrado dovuto all'umidità nel corso del tempo. La nuova **Dual H-Technology di proprietà di GC garantisce una transizione fluida dalle caratteristiche idrofile a quelle idrofobe** della superficie primerizzata, la quale è **ulteriormente rinforzata da uno strato di adesione protettivo realmente idrofobo**.

Il materiale idrofilo bagna e automordenzia efficacemente la superficie dentale.

Cosa accade in assenza di idrofilia?

- Insufficiente infiltrazione della resina nella superficie dentale
- Maggior rischio di formazione di gap

Lo strato di adesivo altamente idrofobo genera un'adesione forte con il composito.

Cosa accade in assenza di idrofobia?

- Degradazione idrolitica dello strato di adesivo
- Maggior rischio di distacchi

Una composizione esclusiva con performance a 360°

- 4-MET per un'adesione affidabile con smalto e dentina
- MDP per un'adesione eccellente con smalto e dentina, zirconia, allumina e metalli vili
- MDTP per l'adesione con metalli preziosi
- Sistema di bonding privo di HEMA per una longevità eccellente e dimostrata clinicamente

G2-BOND Universal (0% di HEMA)

Clearfil SE BOND 2 (10-30% di HEMA)

OptiBond FL (20-40% di HEMA)

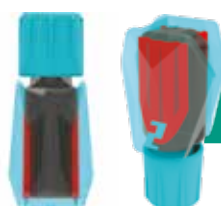
Design moderno, intelligente ed ergonomico

1 • PRIMER



Punto di contatto ridotto tra il tappo e il flacone

2 • BOND



Nervatura progettata per poter premere il flacone in modo efficace

01

G2-BOND Universal Bottle Kit

cod. 13645

Contiene:

- 1x G2-BOND Universal - 1-PRIMER Bottle 5mL
- 1x G2-BOND Universal - 2-BOND Bottle 5mL
- 1x G2-BOND Universal - 1-PRIMER Bottle cover
- 1x G2-BOND Universal - 2-BOND Bottle cover
- 20 dispensing dishes,
- 50 x applicatori,
- 1x Technic Card



PREZZO

€ 162,50

02

G2-BOND Universal 1- PRIMER refil

cod. 13649

PREZZO

€ 119,00

03

G2-BOND Universal 2-BOND refil

cod. 13650

PREZZO

€ 50,30

G-Premio BOND

ADESIVO UNIVERSALE MONOCOMPONENTE FOTOPOLIMERIZZABILE



Non è sempre facile scegliere l'adesivo adatto per una data indicazione ed essere sempre certi di seguire esattamente i vari passaggi della procedura di impiego.

Ecco perché GC ha sviluppato **G-Premio BOND**, un **adesivo universale** monocomponente compatibile con **tutte le modalità di mordenzatura** e utilizzabile non solo per l'**adesione diretta** ma anche per riparazioni e **trattamenti dell'ipersensibilità**.

Inoltre, GC vuole offrire questa facilità d'uso e flessibilità senza compromettere la qualità dell'adesione. G-Premio BOND ha tutti i vantaggi di un prodotto universale ma con la massima performance garantita in tutte le situazioni.

Perché UNIVERSALE?



Universale
nelle modalità di
mordenzatura



Automordenzatura



Mordenzatura
selettiva



Total Etch

Universale
nelle indicazioni



Restauri diretti



Riparazioni



Trattamento
dell'ipersensibilità

Universale
nella performance

4-MET

per un'adesione
affidabile allo **smalto**
e alla **dentina**

MDP

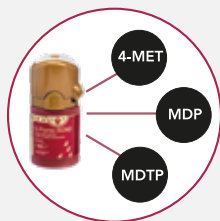
per un'adesione
eccellente su **smalto**,
dentina, **zirconia**,
allumina e **metalli vili**

MDTP

per l'adesione su
metalli preziosi

Zero compromessi

ZERO compromessi sulla performance



Obiettivo zero debonding

Con la sua forza adesiva sia su smalto che su dentina, indipendentemente dalla modalità di mordenzatura.

G-Premio BOND garantisce una performance ideale e ottima durevolezza nel tempo.

La sua composizione speciale (4-MET, MDP ed MDP) consente di ottenere un'adesione stabile non solo sulla struttura dentaria ma anche su compositi, metalli (inclusi quelli preziosi), zirconia e allumina.



Obiettivo zero decolorazioni

Grazie alla bagnabilità e alla penetrazione ottimali e a una procedura di asciugatura molto efficiente (5 secondi alla MASSIMA pressione dell'aria), G-Premio BOND raggiunge uno spessore del film estremamente ridotto, pari a 3µm.

Sebbene l'adesivo sia molto fluido, esso contiene una grande quantità di filler e di fotoattuatori che contribuiscono a ottenere uno strato di bonding forte.



Obiettivo zero sensibilità post-operatorio

Con G-Premio BOND non è necessario preoccuparsi dei tubuli aperti che possono poi provocare sensibilizzazione nel post-operatorio.

Quando si usano modalità di automordenzatura e mordenzatura selettiva, i tubuli vengono aperti solo leggermente. In modalità di mordenzatura totale, i tubuli verranno completamente infiltrati grazie all'eccellente bagnabilità e alla capacità di penetrazione dell'adesivo.

ZERO compromessi sulla lavorazione



Obiettivo zero errori

Con G-Premio BOND, gli errori di manipolazione sono praticamente esclusi dalla routine ricostruttiva. Coniugando una procedura semplice con una bassa sensibilità alla tecnica impiegata, G-Premio BOND garantisce completa tranquillità durante la procedura.



Obiettivo zero stress

Con un tempo di lavoro di 7 minuti usando la vaschetta dedicata, G-Premio BOND permette di lavorare senza stress. Inoltre, offre una soluzione versatile in un solo flacone: per il bonding diretto ma anche per le riparazioni e il trattamento dell'ipersensibilità.



Obiettivo zero sprechi

G-Premio BOND contribuisce a ridurre gli sprechi di materiale grazie allo speciale tappo in silicone del flacone che ottimizza il controllo dell'erogazione.

Grazie al foro sottile è possibile estrarre gocce piccolissime di prodotto, fino a 300 gocce per flacone. Stabile fino all'ultima goccia.

04

G-Premio BOND 5 ml
cod. 012694

PREZZO

€ 105,30



05

3x G-Premio BOND 5 ml
cod. 012688

PREZZO

€ 269,40



G-ænial™ A'CHORD

GC è orgogliosa di presentare G-ænial A'CHORD:

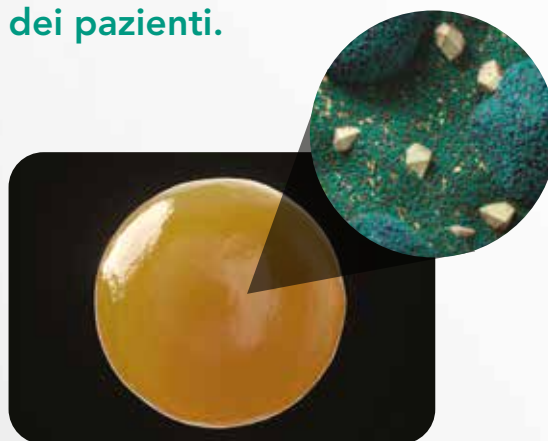
un nuovo composito universale con sistema cromatico semplificato.

Dedicato al professionista che cerca la semplificazione ma non vuole scendere

a compromessi in termini di estetica e durata, **G-ænial A'CHORD** consente di lavorare in perfetta armonia, in qualsiasi situazione clinica. Questo materiale è stato progettato per coprire il 90% delle esigenze nei restauri diretti con sole **5 tonalità di dentina**.

Grazie alla combinazione unica delle più recenti tecnologie, il restauro rimarrà bello, lucido e inalterato nel tempo.

Il risultato?
Inventario ridotto,
predicibilità estetica e
soddisfazione garantita
dei pazienti.



Una soluzione per restauri perfetti sotto ogni condizione di luce

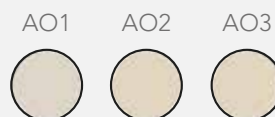
- Progettato per fornire fluorescenza naturale in qualsiasi situazione di luce
- Restauri poco visibili sia in presenza di raggi UV che in prossimità di altre fonti di luce

Il risultato?
Bellissimi sorrisi per i tuoi pazienti, anche quando fanno festa.



Una soluzione che consente infinite possibilità

Tonalità opache aggiuntive, smalto e cervicale per una gamma infinita di possibilità estetiche 2 tonalità bleach per i sorrisi più luminosi.



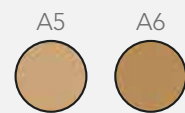
3 masse opache per mascherare discolorazioni o base cavità



2 masse smalto per un perfetto adattamento alla natura



2 masse bleach per i sorrisi più luminosi



2 masse extra in gruppo A per i denti più anziani

RX 318%
AL Equivalente



G-ænial™ A'CHORD

Una soluzione progettata per lavorare senza difficoltà

Utilizzabile a pennello in caso di necessità, modellabile senza problemi, consistenza non appiccicosa.

Morbido ma anche consistente grazie alla esclusiva composizione monomerica.

Lucidatura facile e veloce, con alta ritenzione della brillantezza, altamente radiopaco.



Il risultato?
Tempi di finitura ridotti
e pazienti con sorrisi brillanti.



Prelucidatura



Post lucidatura

Il risultato? Lavori di grande valore estetico in ogni condizione.



06

G-ænial A'CHORD Layering Kit

1 siringa/colore
A2; A3; AO2;
AE; JE
cod. 10006767



PREZZO

€ 277,60

08

Dentine

G-ænial A'CHORD nei colori: A1, A2, A3, A3.5, A4, A5, A6 1 x 2.1mL / 4g

Masse Opache

G-ænial A'CHORD nei colori AO1, AO2, AO3
1 x 2.1mL / 4g

Smalti

G-ænial A'CHORD JE (Junior Enamel), G-ænial A'CHORD AE (Adult Enamel), 1 x 2.1mL / 4g

Masse Bleach

G-ænial A'CHORD BW (Bleach), G-ænial A'CHORD BOW (Opaque Bleach) 1 x 2.1mL / 4g



PREZZO

€ 61,80

07

G-ænial A'CHORD Core Kit

1 siringa/colore
A1; A2; A3;
A3.5; A4
cod. 10006768



PREZZO

€ 277,60

09

G-ænial Anterior

Differenti colorazioni,
siringa 2,7mL / 4,7g



PREZZO

€ 72,80

10

G-ænial Posterior

Differenti colorazioni,
siringa 2,7mL / 5,5g



PREZZO

€ 72,80

G-ænial™ Universal Injectable



IDEALE PER LA TECNICA AD INIEZIONE

G-ænial Universal Injectable ha una consistenza ideale per tutte le classi cavitarie; è altamente tissotropico, quindi diventa più o meno scorrevole per adattarsi anche alle cavità più difficili da gestire. La nuova siringa, brevetto GC, non obbliga ad esercitare eccessiva pressione per l'estrusione. E il nuovo puntale è tanto malleabile che lo si può angolare a piacimento. Grazie alla formulazione con fini riempitivi al bario dispersi nella matrice organica, G-ænial Universal Injectable ha un elevato grado di radiopacità (252% Al) agevolando così il controllo radiografico. Nonostante la consistenza particolare, ha un bassissimo grado di usura e un'alta resistenza alla flessione. È tranquillamente utilizzabile anche in occlusione, in tutte le classi cavitarie. Ampia scala cromatica: 11 tinte "Standard", 3 tinte "Opaco", 2 tinte "Smalto", consentono qualsiasi realizzazione estetica. Rifinibile in maniera agevole con qualsiasi tecnica, trattiene nel tempo la lucidatura a specchio.

Principali Indicazioni



I Classe



II Classe



III Classe



IV Classe



V Classe

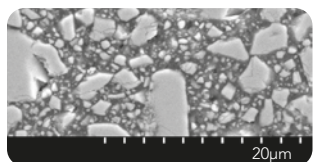


Riparazioni

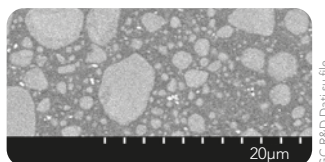
COLORI STANDARD											COLORI OPACHI			SMALTI	
XBW	BW	A1	A2	A3	A3.5	A4	B1	B2	CV	CVD	AO1	AO2	AO3	JE	AE

Innovazione e tecnologia migliori al mondo

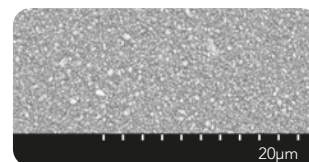
Grazie alla nostra più recente tecnologia, la FSC (Full-coverage Silane Coating = rivestimento silanico a copertura totale), riusciamo a distribuire omogeneamente e con un'elevata densità i filler ultra-fini da 150nm nella matrice, ottenendo così risultati insuperabili in termini di resistenza, durezza e resilienza per assorbimento di energia.



Micro-ibrida – Tipicamente contiene una serie di filler di vetro e nano-filler di dimensioni variabili



Nano-composito – Tipicamente contiene nano-agglomerati sferici composti da nano-filler agglomerati di dimensioni variabili



G-ænial Universal Injectable – Filler di vetro ultra-fini da 150nm distribuiti in modo omogeneo

Iniettare, modellare e definire i contorni contemporaneamente

Dato che **G-ænial Universal Injectable** non cola, l'operatore ha il controllo totale e può adattare, modellare e definire i contorni mentre inietta.

Questo permette di realizzare restauri velocemente e senza fatica. Il materiale si adatta perfettamente al fondo della cavità e consente di creare facilmente i contorni, le cuspidi e perfino le pareti prossimali.



11

G-ænial Universal Injectable

1 Siringa da 1,7 g
colore a scelta

PREZZO

€ 41,40



Injection Moulding Technique

SCOPRITE LA INJECTION MOULDING TECHNIQUE

EXACLEAR usato con un composito iniettabile quale G-ænial Universal Injectable permette al clinico di creare restauri estetici tanto quanto le faccette indirette ma più velocemente, a prezzi più accessibili ed usando preparazioni meno invasive.



Foto gentilmente
fornite dal
**Dr. Edoardo Yang
Fossati**

12 EXACLEAR
2 cartucce da 51g cad.
cod. 012792



PREZZO

€ 77,50

G-ænial™ FLO X

IL PARTNER PERFETTO PER TUTTI
I TUOI RESTAURI POSTERIORI

Viscosità ottimale

G-ænial Flo X **scorre facilmente** nella cavità e garantisce un **eccellente adattamento** alla parete della cavità.

*Tetric EvoFlow non è un marchio di GC.

G-ænial Flo X



Tetric EvoFlow*



Elevata radiopacità

G-ænial Flo X consente una facile diagnosi anche con uno spessore di soli **0,5 mm!**



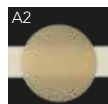
Radiopacità dello smalto: **190-210% AI**

G-ænial Flo X restauro:
**303% AI a 1mm e
284% AI allo spessore di 0.5mm***

Dr. A. Coryn, Belgio

8 tonalità di cui 2 opachi

Sviluppati per mascherare il fondo della cavità. Decolorazioni. Questi opachi (A02 e A03) sono la base perfetta per tutti i restauri estetici.



Nota la traslucenza differenza a 1mm spessore tra tonalità standard A2 e ombra interna AO2.

Applicazione facile

L'esclusivo **design ergonomico della siringa** con i puntali lunghi e sottili rende **facile l'accesso anche alle cavità più profonde.**



G-ænial™ Universal FLO

INCREDIBILMENTE FORTE E
SORPRENDENTEMENTE RESISTENTE

Con G-ænial Universal Flo, GC ha sviluppato un trattamento di silazione brevettato che porta a una dispersione omogenea di riempitivi e a una maggiore adesione tra le particelle di vetro e la matrice di resina - per una durata e una resistenza all'usura eccezionali!

I materiali compositi contenenti macro-filler sono più suscettibili alla comparsa di usura, causando un impatto negativo sulla conservazione della lucentezza e sulla durata.

G-ænial Universal Flo contiene riempitivi ultra-fini che sono insilati singolarmente e immersi omogeneamente all'interno della matrice di resina. Grazie a questa tecnologia unica di GC, la resistenza all'usura del materiale è moltiplicata e la sua lucentezza viene mantenuta nel tempo.



13

G-ænial Flo X

1 Siringa da 3,8 g
colore a scelta



PREZZO

€ 73,40

14

G-ænial Universal FLO

1 Siringa da 2ml (3,4g)
colore a scelta



PREZZO

€ 75,10

TEMPSMART™ DC



MATERIALE COMPOSITO
A POLIMERIZZAZIONE
DUALE PER CORONE
E PONTI PROVVISORI

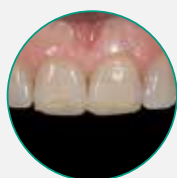
TEMPSMART DC (Dual Cure) è un materiale composito a polimerizzazione duale, per la creazione di provvisori ad elevata estetica in soli 3 minuti. È indicato per creare restauri come corone singole, ponti, inlays/onlays, faccette.

TEMPSMART DC combina un'innovativa tecnologia di polimeri resinosi con riempitivi inorganici di dimensioni micro e nano che insieme, facilitano la lavorabilità e la lucidatura.

Caratteristiche e vantaggi:

- Materiale estetico ad elevato grado di fluorescenza
- Resistente alle fratture e clinicamente affidabile
- Possibilità di realizzare sia elementi singoli, sia lavori estesi
- Tempo di lavorazione esteso ma, con un tempo di polimerizzazione breve
- Una volta polimerizzato, il restauro non è appiccicoso e si lucida facilmente
- Puntali di miscelazione corti con ridotto spreco di materiale
- Doppio confezionamento disponibile, cartuccia 1:1 da 48 ml e cartuccia da 10 ml
- Automiscelante
- 6 colorazioni Vita disponibili: A1, A2, A3, A3.5, B1, BW
- Facilmente riparabile con G-aenial Universal Injectabile
- Ribasabile con normale resina acrilica quale GC Unifast III

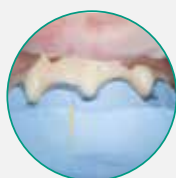
Dr. Javier Tapia - Spagna



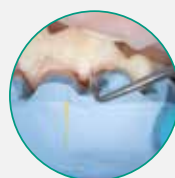
1. Situazione iniziale, prendere un'impronta prima della preparazione.



2. Posizionare TEMPSMART DC nell'impronta.



3. Posizionare l'impronta nel cavo orale entro 45 secondi.



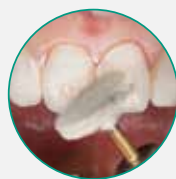
4. Rimuovere ribava, dunque estrarre l'impronta dopo 2 minuti e mezzo.



5. Rimuovere il restauro dall'impronta, fotopolimerizzare 5 secondi o attendere 5 minuti.



6. Posizionare in situ il provvisorio, cementare con Freegenol oppure Fuji Temp LT.



7. Rifinire e lucidare le superfici, controllare ed eventualmente regolare l'occlusione.



8. Risultato finale, dopo la lucidatura.

15 TEMPSMART DC
Cartuccia 10 ml (12,5g),
10 tips 4 colori

PROMO

€ 66,30

€ 59,67



Colore	A1	A2	A3	B1
Cod. Art.	12766	12767	12768	12769

16 TEMPSMART DC
Cartuccia 48 ml (60g),
20 tips 6 colori

PROMO

€ 111,30

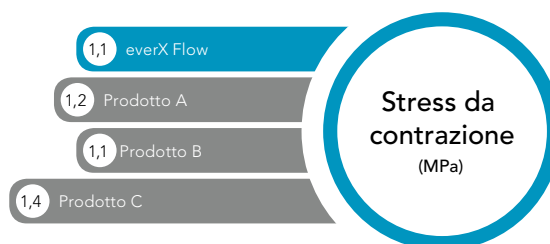
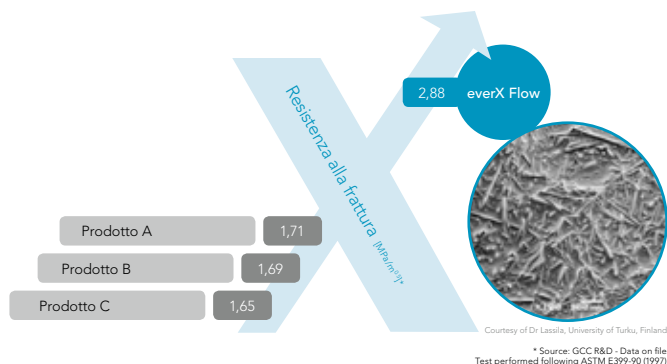
€ 100,17



Colore	A1	A2	A3	A3,5	B1	BW
Cod. Art.	12760	12761	12762	12763	12764	12765

Composito bulk rinforzato con fibre corte sostitutivo della dentina

Studi clinici riportano che un imperfetto adattamento marginale comporta lesioni delle pareti, compromissione del restauro e rischio di carie secondarie. L'avvento dei compositi bulk in versione flowable riduce il problema ma non lo risolve del tutto, in quanto persistono problematiche legate allo stress da contrazione e resistenza alla frattura. everX Flow di GC assicura il più basso stress da contrazione del segmento e introduce la tecnologia della matrice rinforzata di fibre al fine di circoscrivere l'estensione di ogni possibile linea di crack.



Comparazione della resistenza alla frattura e stress da contrazione fra everX Flow e i prodotti leader di mercato, everX Flow risulta decisamente più performante rispetto al miglior prodotto analogo.

Indicazioni:

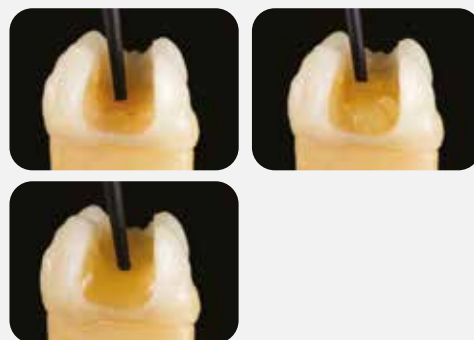
- Riempitivo bulk nelle cavità posteriori profonde
- Riempitivo bulk per elementi trattati endodonticamente
- Costruzione di monconi



Applicazione agevolata e sicura in ogni situazione clinica

La capacità di un composito fluido di adattarsi al design cavitario è il fondamento dell'usabilità.

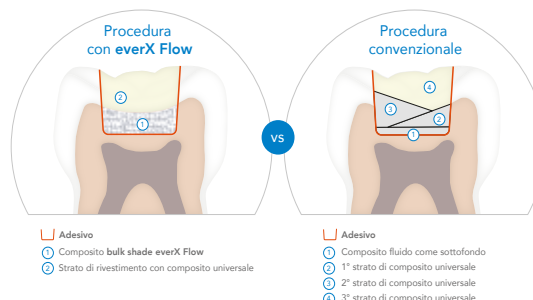
Grazie alla speciale formulazione della matrice, everX Flow risulta di facile applicazione in ogni situazione clinica. Il materiale si adatta perfettamente al substrato dentinale e allo stesso tempo non cola permettendo all'operatore di controllare ogni aspetto nella procedura di restauro. Anche la siringa è pensata per assicurare il massimo comfort, infatti il particolare design dello stantuffo consente un'erogazione con la minima pressione a prescindere dall'angolo di intervento.



RICOSTRUIRE IN SICUREZZA NON È MAI STATO COSÌ SEMPLICE

Negli ultimi anni i pazienti hanno acquisito maggiore consapevolezza rispetto alle molteplici opzioni di intervento.

L'evoluzione delle tecniche e la crescente richiesta di prestazioni conservative sta determinando un aumento esponenziale dei restauri diretti. everX Flow Bulk Shade, applicabile con incrementi fino a 5,5 mm senza necessità di manipolazione con la spatola, consente al professionista di rispondere a questa tendenza senza impattare sui tempi di trattamento e al contempo offrendo maggiori garanzie di longevità. Si stima che la tecnologia EverX consenta un risparmio di tempo fino al 50% rispetto alla classica stratificazione.



Due colori sono più che sufficienti

Colore Bulk

Ideale per cavità posteriori profonde



Profondità di Polimerizzazione fino a 5,5 mm

Colore Dentina

Ideale per la ricostruzione di monconi



Profondità di Polimerizzazione fino a 2 mm

Applicazione step by step II Classe



1. Situazione Iniziale



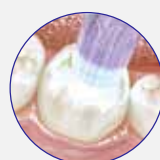
2. Applicazione dell'adesivo G Premio Bond e fotopolimerizzazione



3. Chiusura del box cavitario a mezzo di un composito universale



4. Riempimento della cavità con everX Bulk Shade fino a 5,5 mm



5. Fotopolimerizzare 10 secondi



6. Finalizzazione della parte masticatoria con un composito tradizionale

Caso Clinico



Elemento sintomatico con presenza di crack smalto-dentinale a decorso mesio-distale



Applicazione dell'adesivo smalto - dentinale



Applicazione di EverX Bulk Shade dopo la chiusura del box cavitario



Finalizzazione con uno strato di Gaenial Universal Injectable colore AE e piccole caratterizzazioni



Controllo ad una settimana con risoluzione completa della sintomatologia algica

Dr. Gianfranco Politano, Roma

17

1 x everX Flow 3,7 g.
Colore a scelta



PREZZO

€ 64,40

18

everX Flow/G-aenial A'CHORD
Starter Kit Siringhe

cod. 10006949

Contiene:

1 X everX Flow Bulk & Dentin,
1 x G-aenial A'CHORD A2 & A3



PROMO

€ 252,30

€ 203,00

EQUIA Forte™ HT



SISTEMA BULK FILL A VETRO IBRIDO
PER I QUADRANTI POSTERIORI E LE V CLASSI

- > In un unico apporto
- > Senza mordenzare
- > Senza adesivo
- > Senza asciugare
- > Aderisce anche su dentina sclerotica

Con EQUIA Forte HT, GC segna un ulteriore passo avanti nella tecnologia del vetro ibrido da restauro. EQUIA Forte HT, grazie all'utilizzo di particelle più reattive e all'impiego di nuovi monomeri, sono materiali che operano in perfetta sinergia assicurando una migliorata estetica, maggiore resistenza alla frattura, migliore resistenza all'usura, più rilascio di fluoro. Materiale molto maneggevole, è particolarmente indicato nei restauri delle II e V classi sia nel bambino sia nell'anziano.

Nuovo Filler

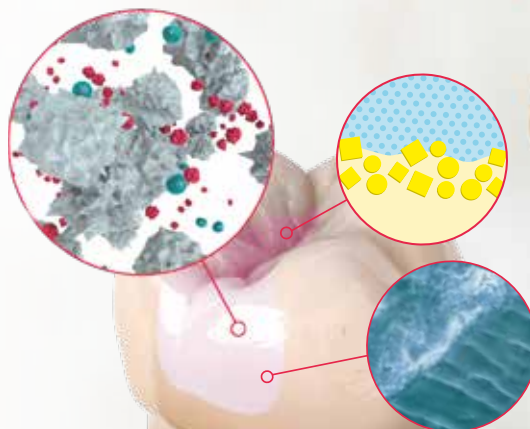
All'interno dei fillers in vetro ibrido è disperso un nuovo vetro ultra-fine altamente reattivo che accelera e migliora la formazione della matrice dopo la miscelazione.

Adesione chimica, solido sigillo marginale

Grazie all'adesione chimica tra vetro ibrido e strutture dentali non servono procedure di condizionamento o di bonding. Inoltre EQUIA Forte HT tollera bene l'umidità e aderisce saldamente a tutte le superfici, indipendentemente dall'età del paziente inclusa la dentina sclerotica.

Un restauro lucido e resistente

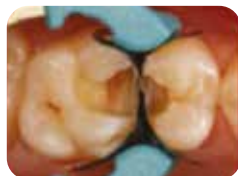
EQUIA Forte Coat, grazie all'innovativa chimica dei nano-fillers dispersi, completa il restauro garantendo lucidatura e maggiore resistenza all'abrasione.



Restauro posteriore realizzato con EQUIA Forte HT - Dr. Z Bilge Kütük, Turkey



Situazione iniziale



Applicazione della matrice



Applicazione di EQUIA Forte Coat
In seguito all'ultimazione del restauro



Restauro ultimato

19

EQUIA Forte HT

Contiene 50 capsule nei colori a scelta
A1, A2, A3, A3.5, B1, B2, B3, C4

PREZZO

€ 176,00

20

EQUIA Forte HT Intro Pack A3

cod. 901575

OPPURE

EQUIA Forte HT Intro Pack A2

cod. 901574

PREZZO

€ 99,10

21

EQUIA Forte Coat

Coat FlipCap 4ml Pack
cod. 901593

PREZZO

€ 86,20

22

EQUIA Forte HT

Promo pack A2 cod. 901577

OPPURE

promo pack A3 cod. 901579

100 capsule

PREZZO

€ 343,30



D-Light® Pro

LAMPADA LED FOTOPOLIMERIZZATRICE A DOPPIA LUNGHEZZA D'ONDA



Programma HP
polimerizzazione con qualsiasi
fotoiniziatore.
20 secondi a 1400mW/cm2 con doppia
lunghezza d'onda

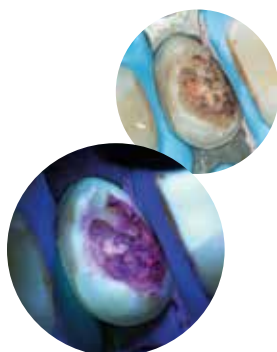


Programma LP
per limitare l'emissione di calore
particolarmente indicato su denti
vitali e cavità profonde. 20 secondi a
700mW/cm2 con doppia lunghezza
d'onda

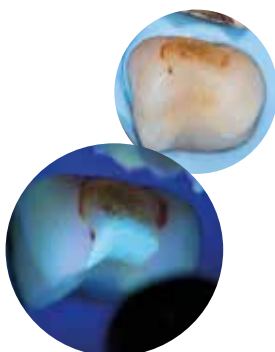


Programma DT
per visualizzare l'attività batterica, la fluorescenza e aiutare nella diagnostica
Irradiazione continua per 60 secondi a luce viola - spettro vicino all'ultravioletto

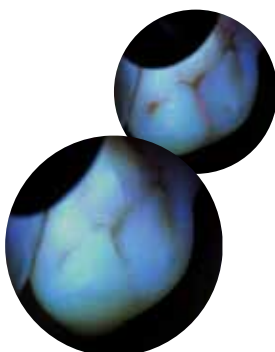
Dr. Javier Tapia Guadix - Spagna



Visualizzazione
di dentina infetta



Visualizzazione
di microinfiltrazioni



Visualizzazione
di attività batterica nei solchi



Visualizzazione
di materiali fluorescenti



Individuazione
di lesioni

Emissione di luce uniforme, indipendente dalla distanza:

D-Light Pro assicura un
irraggiamento uniforme fino
a 6 mm di distanza dal restauro.
Ciò significa che non è necessario
avvicinare l'unità.



D-Light Pro



lampada comune

La batteria non è mai un problema. Efficienza garantita

Con due batterie incluse nel kit,
ognuna con una capacità di 45 cicli da
20 secondi, non si resta mai a corto di
energia. Radiometro integrato per una
polimerizzazione sempre efficiente.



**Igiene sempre sotto
controllo D-Light Pro
va in autoclave senza
alcun problema**

È la prima lampada ad essere
completamente autoclavabile
dopo la semplice rimozione
della componente elettronica.



Vuoi provare
gratuitamente
D-Light Pro?
Chiama i nostri
responsabili di area

23

D-Light Pro
cod. 901412



PROMO

€ 1357,50 € 1009,00

G-CEM ONE™

CEMENTO RESINOSO AUTOADESIVO

ONE...che semplifica!

G-CEM ONE è un cemento davvero **universale e insensibile alla tecnica impiegata**. Caratterizzato da un'elevata **forza di adesione** e un'eccellente capacità di autoindurimento, permette di semplificare **tutte le procedure di cementazione** e garantisce **risultati sempre prevedibili** a beneficio della sicurezza.

G-CEM ONE
può essere utilizzato
anche in laboratorio
per la cementazione
degli abutment

Indicazioni:

1. Cementazione di tutti i tipi di inlay, onlay, corone e ponti in ceramica integrale, zirconia, disilicato di litio, resina e metallo
2. Cementazione di perni in fibra, ceramica e metallo
3. Cementazione di faccette in ceramica integrale e in composito
4. Cementazione definitiva di abutment implantari

G-CEM ONE, grazie alla tecnologia **GC Touch Cure** può essere impiegato nelle situazioni cliniche più complesse.



↑ Touch Cure

G-CEM ONE Adhesive Enhancing Primer

- Attivatore chimico

L'attivatore chimico presente nel **G-CEM ONE Adhesive Enhancing Primer** accelera l'indurimento chimico del prodotto così da garantire un'adesione stabile.

APPLICAZIONE UNIVERSALE CON G-PREMIO BOND

AFFIDABILE

Forza di adesione ottimale per preparazioni ritentive e non ritentive grazie alla speciale capacità di GC Touch Cure offerta da G-CEM ONE Adhesive Enhancing Primer.

INSENSIBILE ALLA TECNICA IMPIEGATA

Eccezionale autoindurimento per la tua tranquillità, funzione tack cure per una facile rimozione e pulizia degli eccessi, tolleranza all'umidità e alla saliva, flusso ottimizzato della pasta e virtualmente nessuna sensibilità post-operatoria.

UNIVERSALE

Eccellente forza di adesione al dente e a tutti i substrati: smalto, dentina, zirconia, metallo, vetro-ceramiche, ceramiche ibride.

ESTETICO

Invisibile, margini resistenti all'usura per risultati estetici.

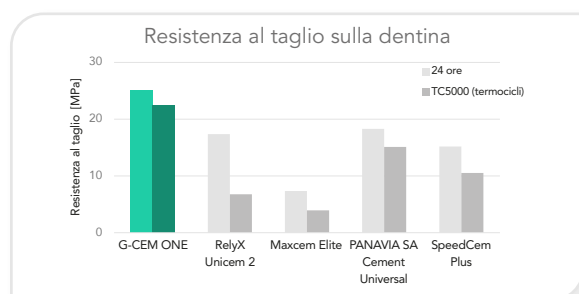
SEMPLICE

Facile da usare per un flusso di lavoro ottimizzato e senza variabili.

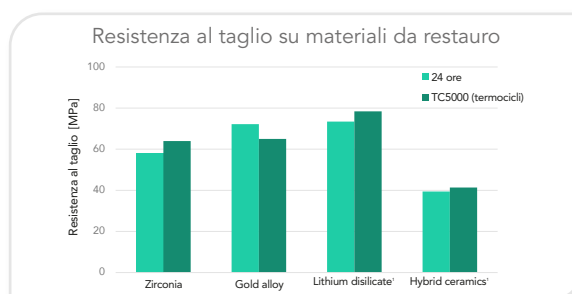


ONE...di cui fidarsi!

Un solo cemento per una forza di adesione superiore su tutti i substrati

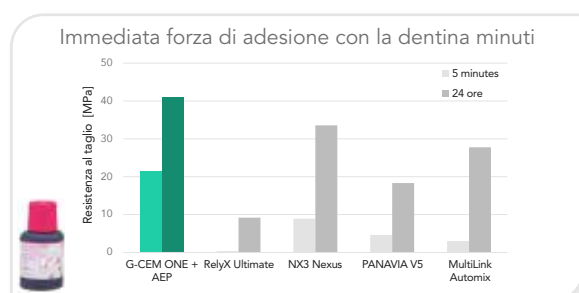


Fonte: Reparto di Ricerca e sviluppo GC, dati: disponibili su file.

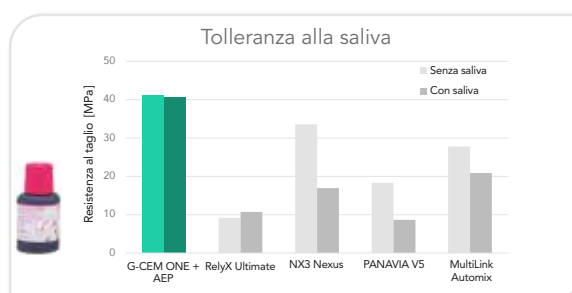


Fonte: Reparto di Ricerca e sviluppo GC, dati: disponibili su file. Con G-Multi Primer

Un solo primer per le situazioni cliniche complesse



Fonte: Reparto di Ricerca e sviluppo GC, dati: disponibili su file.



Fonte: Reparto di Ricerca e sviluppo GC, dati: disponibili su file.

Forza di adesione immediata per evitare la decementazione precoce in casi non ritentivi e nei casi di corone fresate con sistemi CAD/CAM, per il massimo confort del paziente.

G-CEM ONE Adhesive Enhancing Primer garantisce un'elevata forza di adesione anche in presenza di contaminazione da saliva.

24 G-CEM ONE Twin Refill A2 cod. 13664
OPPURE G-CEM ONE Twin Refill Translucent cod. 13665
2x G-CEM ONE Syr. (4,6g), 15x GC Automix Tips Regular, 5x GC Automix Tip per endo con prolunga endocanalare

PREZZO
€ 125,60

25 G-CEM ONE Value Refill A2 cod. 13668
OPPURE G-CEM ONE Value Refill Translucent cod. 13669
8x G-CEM ONE Syr. (4,6g), 60x GC Automix Tips Regular, 20x GC Automix Endo tips

PREZZO
€ 399,00

26 G-CEM ONE System Kit cod. 13663
1x G-CEM ONE Syr. A2 (4,6g), 1x G-CEM ONE Syr. TR (4,6g), 15x GC Automix Tips Regular, 5x GC Automix endo tips, 1x G-CEM ONE Adhesive Enhancing Primer 1x G-Multi PRIMER

PROMO
€ 166,70 € 150,03

27 G-CEM ONE Adhesive Enhancing Primer cod. 13640
1x G-CEM ONE Adhesive Enhancing Primer 4mL

PREZZO
€ 68,10

28 G-CEM ONE Universal Starter Kit A2 cod. 014543
OPPURE G-CEM ONE Universal Starter Kit Translucen cod. 014544
1x G-CEM ONE Syr. (4,6g), 8x GC Automix Tips Regular, 2x GC Automix Endo tips, 1x G-Premio BOND 5mL

PREZZO
€ 124,00



29 G-CEM ONE Universal System Kit cod. 014545
1x G-CEM ONE Syr. A2 (4,6g), 1x G-CEM ONE Syr. TR (4,6g), 15x GC Automix Tips Regular, 5x GC Automix endo tips, 1x G-Premio BOND 5mL, 1x G-Multi PRIMER 5mL

PREZZO
€ 177,60





Nel caso dell'applicazione adesiva completa, G-CEM ONE offre **due semplici opzioni**:



G-CEM ONE Adhesive Enhancing Primer

Per beneficiare dei vantaggi offerti dalla speciale tecnologia "Touch Cure"

OPPURE



G-Premio BOND

Un solo adesivo per tutti i flussi di lavoro diretti e indiretti.



Casi clinici!



Dopo la preparazione del dente.



Rimozione del cemento in eccesso dopo 1 secondo di polimerizzazione flash.



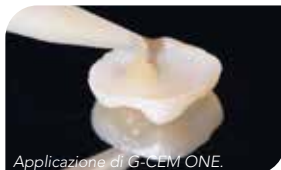
Risultato finale.

Cementazione adesiva di una corona anteriore in disilicato di litio.

(Per gentile concessione del Dott. Kazunori Otani, Giappone)



Situazione iniziale.



Applicazione di G-CEM ONE.



Risultato finale.

Cementazione adesiva di un "table top" posteriore in disilicato di litio

(Per gentile concessione del Dott. Riccardo Tempesta, Italia)



Dopo la preparazione dei denti.



Dopo la preparazione dei denti. Faccette cementate con l'uso di G-Premio BOND.



Dopo 18 mesi.

Cementazione adesiva di faccette anteriori in disilicato di litio.

(Per gentile concessione del Prof. Roberto Sorrentino, Italia)

G-Multi PRIMER



CARATTERISTICHE E VANTAGGI:

- Promuove e garantisce una forte adesione tra restauro e cemento
- Grazie alla particolare composizione, lega su qualsiasi substrato protesico
- Può essere usato anche nelle riparazioni endo-orali

Applica una goccia, soffia e procedi con la cementazione!

G-Multi PRIMER è un materiale sviluppato specificatamente per trattare la superficie di vetro-ceramiche, disilicato di litio come Lisi Block, ceramiche ibride come Cerasmart 270, zirconia, allumina, restauri in composito e in metallo. L'obiettivo principale è quello di promuovere l'adesione con i cementi adesivi nelle procedure di fissaggio.

30

MULTIPRIMER
5ml Liquid
cod. 009553

PREZZO

€ 74,10



FujiCEM™ Evolve



MULTIUSO, FORTE E SICURO

Una nuova tecnologia di vetroionomeri ibridi ha permesso di aumentare la resistenza al carico flettente e la resistenza alla compressione. (foto 1)

Assoluta sicurezza nella cementazione.

Massima protezione dovuta al rilascio di fluoro.

Lavorabilità e rimozione ulteriormente migliorate grazie anche alla possibilità di fotoindurre gli eccessi.

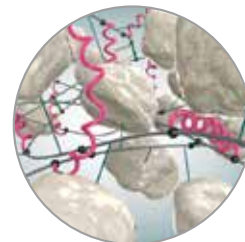


Foto 1

Caso clinico Prof. Dr. Roberto Sorrentino - Napoli



CON PUNTALE

Massima comodità
nei lavori più estesi



SENZA PUNTALE

Nessuno spreco di prodotto
Sicurezza di dosaggio
dovuta alla formulazione
pasta/pasta

31

**FujiCEM Evolve
Single Pack**
cod. 12948
1 x FujiCEM Evolve
(9.2 g / 5.0 ml)
15 x Push and
Click Tip Regular



PROMO

€ 99,40

€ 89,46

32

**FujiCEM Evolve
Triple Pack Handmix**
cod. 12949
3 x FujiCEM Evolve
(9.2 g / 5.0 ml)
1 x Mixing Pad #22



PREZZO

€ 216,30

33

**FujiCEM Evolve
Triple Pack Automix**
cod. 12950
3 x FujiCEM Evolve
syringe (9.2 g / 5.0 ml)
45 x Push and Click
Tip Regular



PREZZO

€ 253,40

Fuji TEMP LT™

“ La cementazione RIMOVIBILE sicura

“ Il primo cemento vetro-ionomerico per il fissaggio protesico rimovibile

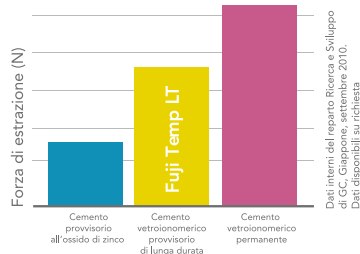
34 Fuji TEMP LT
Cod. 004253
Confezione da 2 cartucce
Totale 26,6 g (14,4 ml)



PREZZO

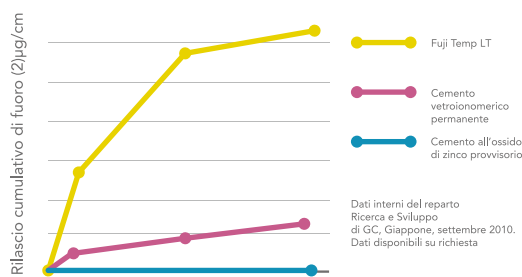
€ 182,40

Ritenzione affidabile



Fuji TEMP LT garantisce una buona ritenzione di corone e ponti e al contempo una facile e sicura rimozione quando necessario

Massimo rilascio di fluoro



Fuji TEMP LT garantisce una buona ritenzione di corone e ponti e al contempo una facile e sicura rimozione quando necessario

Utilizzabile con qualunque materiale protesico

Radiopaco

Corone e ponti provvisori e permanenti su abutment

Cementazione di prova durante riabilitazioni orali

Corone e ponti provvisori

FREEGENOL

PER LA TUA CEMENTAZIONE PROVVISORIA

Principali caratteristiche:

- Soluzione provvisoria per tutte le applicazioni
- Consistenza e tempi di indurimento regolabili
- Facile rimozione del prodotto in eccesso
- Privo di eugenolo, evitare qualunque interazione con i cementi resinosi.



35 FREEGENOL
Cod. 000087
GC FREEGENOL TEMPORARY
1-1 Pack 55g + 20g



PREZZO

€ 58,70

NEW METAL STRIPS

Strisce metalliche con particelle di ossido di alluminio per sagomatura prossimale, rifinitura e lucidatura di tutti i materiali da restauro.

VANTAGGI:

- ✓ Maneggevoli, flessibili e di lunga durata.
- ✓ Ultrasottili ma molto resistenti, possono essere sterilizzate o autoclavate ripetutamente.
- ✓ Disponibili per vari gradi di abrasività e larghezze (2,6-3,3-4,0 mm).

36

NEW METAL STRIPS

Confezione assortita
cod. 000267
Contiene: 12 strisce
di tutte le grane
e misure.

PREZZO

€ 105,80

37

NEW METAL STRIPS

ricambi da 12 strisce
di tutte le grane
e misure.

PREZZO

€ 105,80



EPITEX™

Strisce per sagomatura, finitura e lucidatura negli spazi interprossimali, adatte sia per vetroionomeri che compositi. Disponibili con il pratico dispenser oppure singolarmente.

VANTAGGI:

- ✓ Estremamente sottili e flessibili.
- ✓ Eccellente adattabilità negli stretti contatti interprossimali e resistenti allo strappo.
- ✓ Le particelle abrasive sono intrinseche alla superficie della striscia.
- ✓ Quattro gradi di abrasività.



38

EPITEX

Starter Kit,
codice 000404
Dispenser con ogni tipo di grana 5x10metri

PREZZO

€ 208,10

39

EPITEX

Ricambi 10 metri

PREZZO

€ 42,00

La nostra visione sulla gestione della carie



Come in tutte le discipline mediche anche l'approccio moderno alla gestione della carie è sempre meno invasivo, sempre più preventivo e sempre meno "chirurgico". In odontoiatria l'approccio mini-invasivo si basa su tre pilastri: diagnosi precoce di tutti i potenziali fattori di rischio carie, prevenzione dell'insorgenza della carie, e infine se è necessario un intervento ricostruttivo, restauro iperconservativo del dente. Per contro, il tradizionale metodo "chirurgico" che consiste nel "trapanare e otturare" tratta unicamente i sintomi della patologia e non la causa scatenante. Per applicare in modo efficace il metodo mini-invasivo è necessario integrare nei piani di trattamento tutti e tre gli elementi. Su queste basi si forma l'innovativo progetto Minimum Intervention di GC.

Tri Plaque ID Gel

Speciale gel per l'individuazione della placca con tre colori in grado di identificare il biofilm nuovo, maturo e acidogeno. Oltre a differenziare tra placca vecchia e placca nuova in pochi e semplici passaggi, GC Tri Plaque ID Gel è in grado di evidenziare con esattezza i punti in cui i batteri sono maggiormente attivi indicandone il pH acido.

40

Tri Plaque ID Gel
cod. 004273
Tubetti da 40 g (36 ml)



PREZZO

€ 55,40

Saliva-Check BUFFER

Test alla poltrona per valutare quantità e qualità della saliva. Particolarmente utile per identificare fattori di rischio carie e patologie, la cui sintomatologia è legata alle secrezioni salivari.

Utile anche ai fini motivazionali, facile da utilizzare, restituisce un responso in tempi molto brevi.

41

Saliva-Check BUFFER cod. 720000
Pack da 20x 1 test: 1 In vitro pH test strip, 1 Saliva collection cup, 1 Wax for saliva stimulation, 1 Saliva dispensing pipette, 1 Buffer test strip



PREZZO

€ 123,10

MI Varnish

Grazie alla tecnologia brevettata Recaldent™, MI Varnish offre ai pazienti una protezione eccezionale dalle carie: fluoro, calcio e fosfato si combinano e formano un efficace rivestimento protettivo. Il pH neutro di 6,6 aumenta la resistenza dello smalto agli acidi e inibisce la demineralizzazione.

42

MI Varnish
cod. 900747 Refill Pack, Strawberry, 35-unit doses (35x0.4ml)
cod. 900748 Refill Pack, Mint, 35-unit doses (35x0.4ml)



PREZZO

€ 103,00

Fuji TRIAGE

Indicato per trattare, bambini con denti fragili, in eruzione. Adulti che cercano un sollievo immediato per i denti sensibili. Pazienti anziani che sviluppano carie, aggressive e non controllate. Tutti loro necessitano di una rapida protezione. GC Fuji TRIAGE è noto per la sua efficacia nella prevenzione delle carie nei denti in eruzione. GC Fuji TRIAGE è autoadesivo, insensibile all'umidità e ha una viscosità sufficientemente bassa da penetrare in solchi e fessure.

43

Fuji TRIAGE
Capsule (50 pcs)
Polvere (15g + 8ml)



Capsule

PREZZO

€ 168,50

Polvere

PREZZO

€ 102,10

MI Paste Plus®

Crema remineralizzante per uso topico
CON FLUORO



Tooth Mousse®

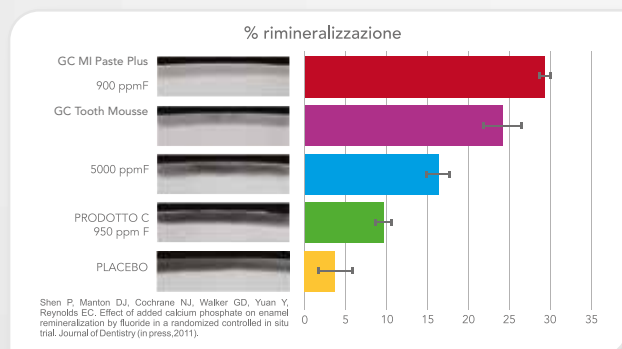
Crema remineralizzante per uso topico



Tooth Mousse ed MI Paste Plus sono creme remineralizzanti a base di CPP-ACP (caseina fosfopeptide-fosfato di calcio amorfo). Con il passare del tempo, i denti perdono elementi costitutivi e forza a causa di trattamenti di sbiancamento, assunzione di cibi o bevande ad elevato contenuto di acidi, situazione fisiologiche o patologiche sottrattive di calcio o per il naturale processo di invecchiamento. Fenomeni che si manifestano spesso con la sensibilità dentale.

Per questo è importante proteggere e rivitalizzare i denti per fare in modo che si conservino sani per tutta la vita. Il complesso di CPP-ACP è in grado di contrastare gli attacchi acidi e trasportare ioni calcio e fosfato sullo smalto in una forma altamente assorbibile. Questo meccanismo assicura il contrasto della demineralizzazione e al contempo la remineralizzazione della struttura dentale rendendola più resistente. Per maggiori informazioni la invitiamo a visitare il sito europe.gc.dental.

Prof. Walsh, Australia



Il CCP-ACP associato al fluoro remineralizza in profondità lo smalto



44

MI Paste Plus

Assortimento da 5 tubetti (40 g. 35 ml) ciascuno di un gusto differente (melone, fragola, frutta assortita, menta, vaniglia)
cod. 900441



PREZZO

€ 112,40

45

Tooth Mousse 5 pack

Assortimento da 5 tubetti (40 g. 35 ml) ciascuno di un gusto differente (melone, fragola, frutta assortita, menta, vaniglia)
cod. 890102



PREZZO

€ 103,90

46

Tooth Mousse 10 Pack

10 tubetti (40 g. 35 ml)



PREZZO

€ 191,30

Initial™ LiSi Block

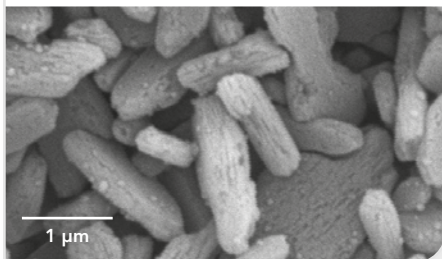
Initial LiSi Block è un **blocchetto di disilicato di litio completamente cristallizzato** che offre proprietà fisiche ottimali senza necessità di passaggio in forno. Questo materiale di GC è dotato della **tecnologia proprietaria HDM** (High Density Micronization) e offre un'elevata **resistenza all'usura**, margini lisci e brillanti risultati estetici. Queste caratteristiche lo rendono un prodotto unico e una soluzione ideale per i trattamenti chairside.

initial
LiSi Block

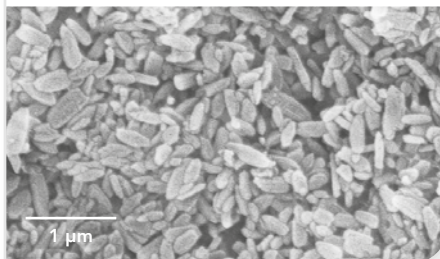


- **Risparmia tempo, poiché non è necessario cristallizzare**
- **Margini durevoli, restauri estetici e precisi**
- **Opalescenza naturale**

Disilicato di litio convenzionale (IPS e.max CAD)



Tecnologia HDM per CAD/CAM (Initial LiSi Block)



Rigidità della matrice di vetro migliorata per un'elevata resistenza meccanica

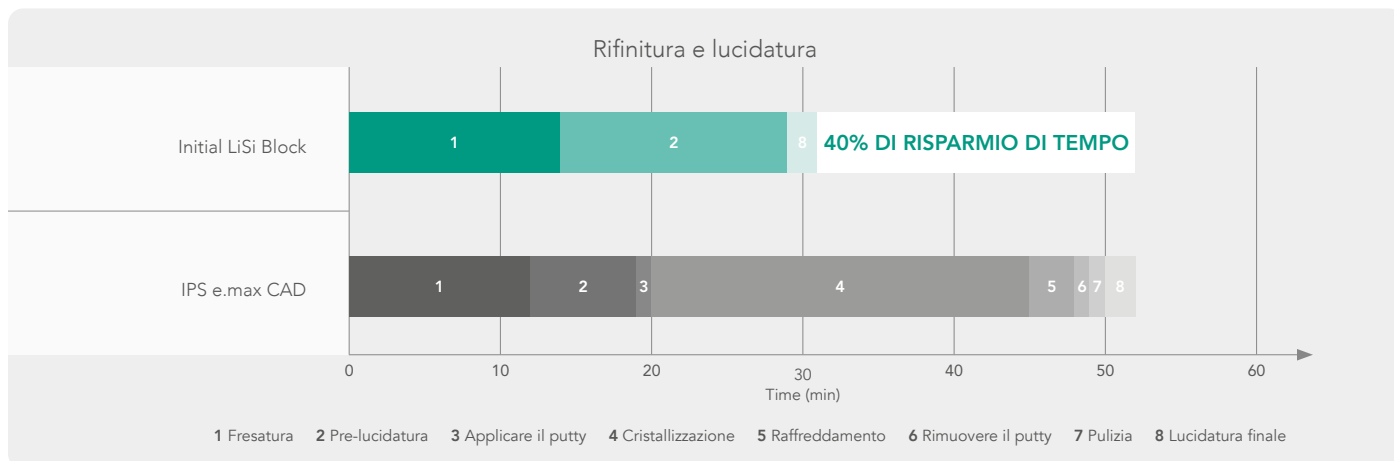
Cristallo più piccolo per una facile fresatura e un'elevata resistenza all'usura

Fonte: GC R&D, Giappone, dati su file



Fresa, lucida e cementa

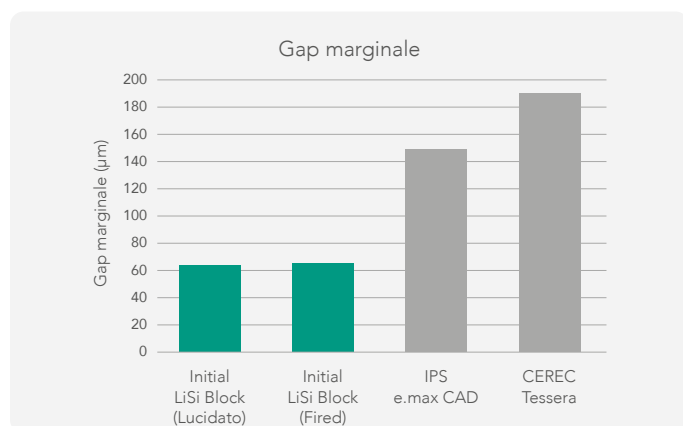
Initial LiSi Block può ridurre drasticamente i tempi del processo di lavorazione: non è necessario il passaggio in forno, quindi, glasare, caratterizzare e raffreddare. Ciò consente di risparmiare fino al **40% del tempo***, riducendo il tempo alla poltrona per te e il tuo paziente. Hai solo bisogno di fresare, lucidare e cementare!



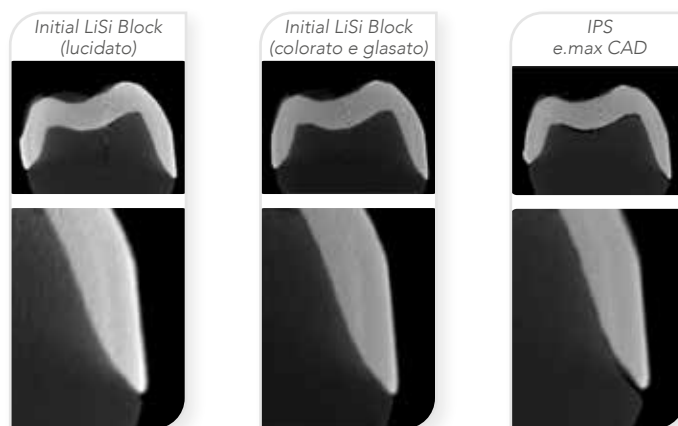
Fonte: GC R&D, Giappone, dati su file. *In condizioni di test basate su IFU.

Margini più precisi

Essendo completamente cristallizzato prima della fresatura, Initial LiSi Block può essere fresato direttamente con margini lisci e precisi. In aggiunta, può essere cotto dopo la colorazione e mantenere una grande precisione marginale.



Fonte: GC R&D, Giappone, dati su file



Caratterizzazioni no limits

Initial LiSi Block può essere caratterizzato facilmente con il sistema di colori ONE SQIN. Il sistema è costituito da tre diversi materiali ceramici perfettamente bilanciati, garantendo una realizzazione molto veloce e al contempo una perfetta finalizzazione estetica.



Per gentile concessione di:
MDT Christian Hannker & Dr. Christian Lampson, Germania



Per gentile concessione di:
MDT Marco Marco Mutone, Dr. Alessandro Iorio, Italia

Colori e misure



47 Initial LiSi Block Aesthetic Kit Cod. 901601
 Contiene: GC Initial LiSi Block, CEREC, misura 14 1x A1 HT; 1x A2 HT; 1x A2 LT; 1x A3 HT; 1x A3 LT GC Initial IQ, Lustre Paste ONE, Lustre Paste Neutral, L-NFL, 4g Lustre Body Shade A, L-A, 4g Enamel Effect Shade 3, L-3, 4g Enamel Effect Shade 2, L-2, 4g Enamel Effect Shade OP, L-OP, 4g GC Initial IQ, Lustre Paste ONE/NF, Diluting Liquid, 8ml GC Initial IQ, Lustre Paste ONE/NF, Refresh Liquid, 8ml GC Initial Brush 00 LP - GC Initial Brush 02 LP
 Vaschette di miscelazione

PROMO
 € 469,80 € 422,82

48 Initial LiSi Block
 confezione da 5
 blocchetti colori a scelta

PREZZO
 € 120,50

49 Initial Lisi Block MPP Kit
 cod. 10007249
 Contiene: 10 Blocks
 (3x A2 HT, 2x A2 LT; 3x A3HT, 2 x A3LT)
 + EVE Diapol Twist Polishers

PROMO
 € 241,10 € 225,00

50 Initial LiSi Block + G-CEM ONE Cod. 10007571
 Contiene: Lisi Block A2 LT x 5 blocks, Lisi Block A2 HT x 5 blocks, LiSi Block A3 HT x 5 blocks, 1x G-CEM ONE Siringa A2 (4,6g), 8x GC Automix Tips Regular, 2x GC Automix Endo tips, 1x G-CEM ONE Adhesive Enhancing Primer 2mL

PROMO
 € 429,30 € 355,00

CERASMART™270

BLOCCHETTI DI "CERAMICA IBRIDA" ULTRAFINE

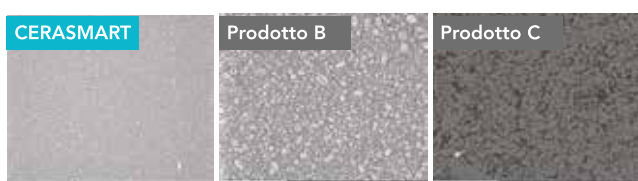


- Corone Singole
- Intarsi/Onlay
- Faccette
- Corone su Impianti

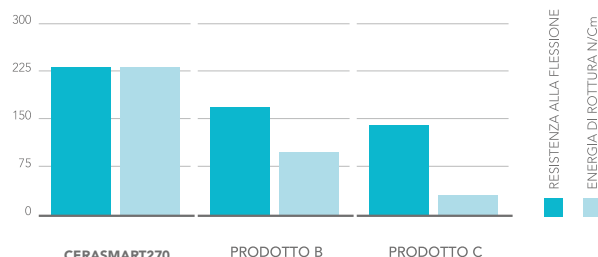


Questi materiali vengono comunemente definiti come ceramica ibrida ma in realtà si tratta di blocchetti di composito polimerizzato industrialmente.

Hanno interessanti potenzialità cliniche per le loro caratteristiche meccaniche. È fondamentale però un'accurata procedura di cementazione seguendo scrupolosamente le istruzioni presenti nella confezione. CERASMART270 è stato ampiamente testato nel mercato principale di GC, il Giappone, dove sono già stati posizionati in bocca, solo nell'ultimo anno, oltre 500.000 blocchetti, in tutte le indicazioni, con una percentuale di reclami pari allo 0,03 %.



CERASMART270 è composto da matrice resinosa e riempitivi ultrafini ed omogenei. Questa particolare composizione conferisce al materiale eccezionali caratteristiche meccaniche.



COLORI DISPONIBILI

LT BASSA TRASLUCENZA



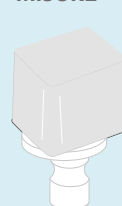
HT ALTA TRASLUCENZA



BLEACH



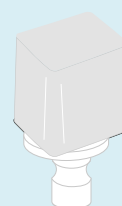
MISURE



12

15 x 12 x 10 mm

INTARSI
PICCOLE CORONE



14

18 x 14 x 12 mm

CORONE NORMALI
ONLAY



14L

18 x 14 x 14 mm

GROSSE CORONE

51

Attacco
Cerec/Universal

Misura 12 tutti i colori

Misura 14 tutti i colori

Misura 14L tutti i colori

PREZZO

€ 127,10

€ 138,80

€ 150,50



CERASMART270
5 Refills attacco
Cerec

CERASMART270
5 Refills attacco
Universal



Temp PRINT

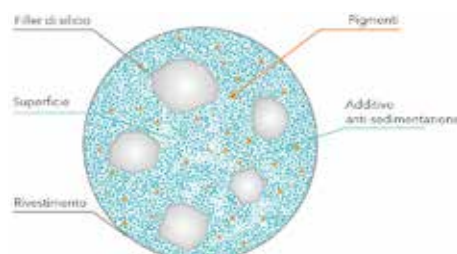
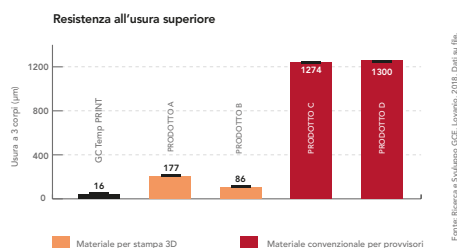
Composito fotopolimerizzabile per la stampa in 3D di corone e ponti provvisori

ADATTO PER STAMPANTI BASATE
SU TECNOLOGIA DLP

”

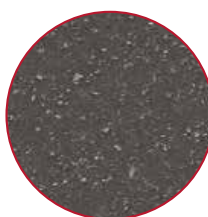
La diffusione delle stampanti 3D in campo dentale rappresenta una novità di sicuro interesse sia per velocità di esecuzione sia per accuratezza e precisione del manufatto. Tali sistemi si integrano con facilità nei molteplici workflow digitali supportando l'utilizzatore nell'ottimizzazione dei processi di fabbricazione. GC Temp PRINT è un composito fotoindurente appositamente formulato per il processo di stampa 3D (DLP). Consente la produzione di restauri provvisori molto accurati e altamente biocompatibili grazie all'assenza di metacrilato. Proprietà fisiche superiori, quali elasticità e compattezza, garantiscono longevità e sicurezza anche nelle situazioni cliniche più complesse.

Mtd. Leonardo Cavallo

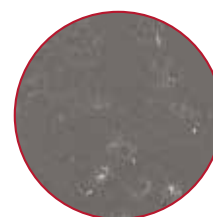


Usura di materiali provvisori, sia con tecnica per stampa 3D che convenzionale.

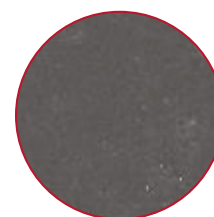
Evidenza al SEM dell'esclusiva tecnologia GC a dispersione omogenea dei filler di silice



Filler di GC Temp PRINT:
20% del peso



Filler del Prodotto A:
0,4% del peso



Filler del Prodotto B:
0,8% del peso

Gli additivi anti-sedimentazione creano un guscio intorno ai pigmenti e ai filler e gli impediscono di precipitare. In questo modo il composto rimane stabile, a beneficio di inalterate proprietà anche dopo lunghi periodi di inutilizzo.



52

Temp PRINT Light
500g - cod. 901595

PREZZO

€ 280,80



53

Temp PRINT Medium
500g - cod. 901596

PREZZO

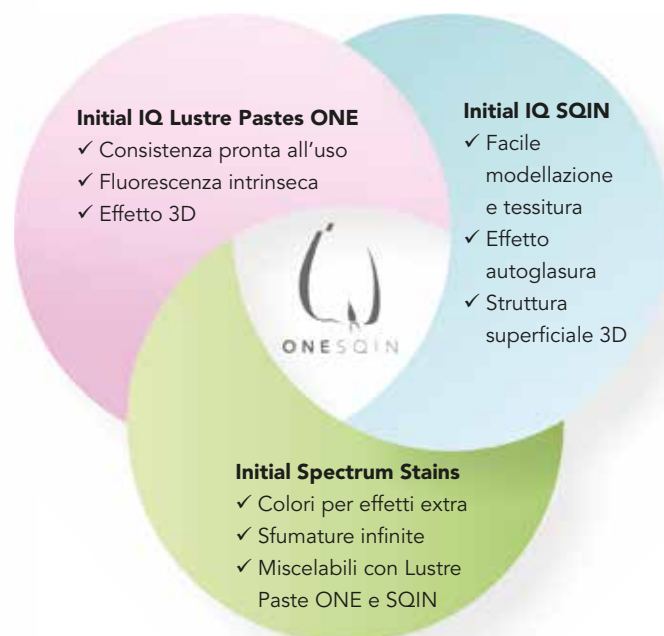
€ 280,80

Initial™ IQ ONE SQIN

SISTEMA DI CERAMICHE PER COLORE E FORMA SUI RESTAURI MONOLITICI



GC Initial IQ ONE SQIN è l'innovativo sistema di ceramiche per dare vita e forma ai restauri monolitici siano essi in disilicato, in zirconia, anteriori o posteriori. Il sistema, si basa sulla "filosofia IQ" di GC Initial e si compone di tre diversi materiali ceramici perfettamente bilanciati per essere utilizzati insieme, garantendo una realizzazione molto veloce e al contempo una perfetta finalizzazione estetica.



“ La bellezza non è mai stata così semplice e alla portata di tutti



Immagini gentilmente concesse da: MDT Michael Brusch

A te la scelta!

Tecnica micro-layering



Applica e cuoci Lustre Paste ONE per creare la connessione e dare colore. Successivamente procedi con la micro-stratificazione delle masse SQIN in spessori compresi tra 0,1 e 0,6 mm. Grazie alla raffinata miscela di vetri a base feldspatica, si ottiene un effetto tridimensionale realistico che di conseguenza conferirà al restauro la voluta profondità cromatica e traslucenza naturale.

Miscelate con il liquido Form and Texture, le polveri SQIN diventano di consistenza compatta e densa. Grazie a questa proprietà, l'applicazione, la modellazione, e la texture delle singole superfici risulta semplificata, con proprietà di auto-glasura.

Tecnica di pittura



Grazie alla consistenza pronta all'uso, applica facilmente Lustre Paste ONE ai tuoi restauri monolitici aggiungendo profondità cromatica e traslucenza realistica, ottenendo un manufatto molto gradevole esteticamente.

Le paste possono essere applicate in strati spessi per garantire una vitalità impareggiabile e una glasura molto naturale. Con la loro fluorescenza intrinseca, sono masse perfette per esaltare l'estetica e di conseguenza la vitalità.

Immagini gentilmente concesse da: MDT Stefan Roozen, MDT Leonardo Cavallo

54

GC Initial IQ ONE SQIN SYSTEM SET

cod. 877098

10x SPS Stain (SPS-1 / 2 / 7 / 8 / 13 / 14 / 17 / 18 / 19 / 20), 3g 1x SPS Glaze Fluo (GL-FLUO), 10g 1x SPS Glaze Liquid, 25ml 2x IQ LP ONE Lustre Paste Neutral (L-N / L-NFL), 4g 4x IQ LP ONE Lustre Body Shade (L-A / B / C / D), 4g 6x IQ LP ONE Enamel Effect Shade (L-3 / 6 / 8 / 9 / 10 / OP), 4g 1x IQ LP ONE/NF Diluting Liquid, 8ml 1x IQ LP ONE/NF Refresh Liquid, 8ml 5x IQ SQIN Powder Dentin (Body A / B / C / D / BL-D), 10g 5x IQ SQIN Powder Enamel (E-57 / 58 / 59 / 60 / BL-E), 10g 1x IQ SQIN Powder Translucent Opal Booster (TO), 10g 3x IQ SQIN Powder GUM (light, dark, neutral), 10g 1x IQ SQIN Form & Texture Liquid, 25ml 1x IQ LP ONE Mixing Dish, 1x IQ LP ONE Brush 00, 1x IQ LP ONE Brush 2, 1x IQ LP ONE Plastic Cover, 1x IQ ONE SQIN Technical Manual, 1x IQ LP ONE Colour Chart, 1x SPS Colour Chart



PROMO

€ 1412,30 € 1016,86

55

GC Initial IQ SQIN SHADES SET cod. 877097

5x IQ SQIN Powder Dentin (Body A / B / C / D / BL-D), 10g 5x IQ SQIN Powder Enamel (E-57 / 58 / 59 / 60 / BL-E), 10g 1x IQ SQIN Powder Translucent Opal Booster (TO), 10g 3x IQ SQIN Powder GUM (light, dark, neutral), 10g 1x IQ SQIN Form & Texture Liquid, 25ml 1x IQ SQIN Technical Manual



PREZZO

€ 577,80

Initial™ FIRING FOAM

SCHIUMA REFRATTARIA DI SUPPORTO

GC Initial Firing Foam è un materiale adatto a qualsiasi ceramica utile a garantire un fissaggio stabile degli oggetti sui perni o i supporti in fase di cottura.

56

Initial FIRING FOAM

10 g
Cod. 877089

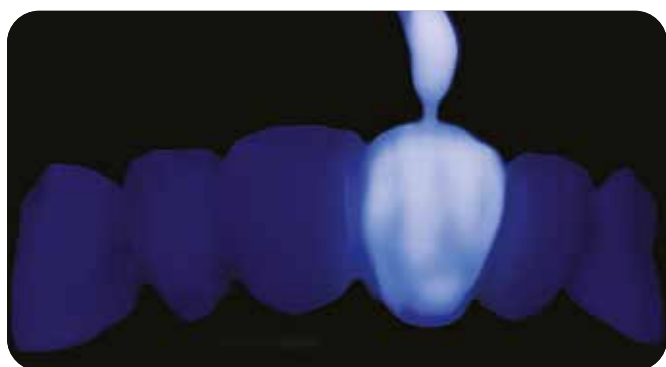


PREZZO

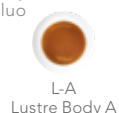
€ 27,80

Initial™ IQ Lustre Pastes ONE

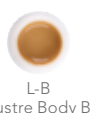
Initial IQ Lustre Pastes ONE di GC è l'innovativa soluzione pronta all'uso, per aggiungere profondità cromatica e al contempo ottenere una traslucenza realistica. Applicabili a pennello in strati anche spessi, i Lustre Paste ONE sono intrinsecamente fluorescenti, e dispongono di un largo coefficiente di espansione rendendoli adatti alla maggior parte delle ceramiche presenti sul mercato. Alle masse body, fondamentali per ottenere facilmente la gamma A-D della scala Vita, si aggiungono 14 colori per effetti extra praticamente illimitati. La gamma si completa, con 9 colori gengiva non fluorescenti.



Fluo



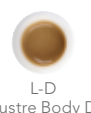
L-A
Lustre Body A



L-B
Lustre Body B



L-C
Lustre Body C



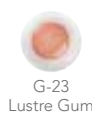
L-D
Lustre Body D



L-1
Lustre Enamel
Effect 1
Vanilla



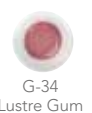
L-2
Lustre Enamel
Effect 2
White



G-23
Lustre Gum
Base Light



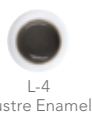
G-24
Lustre Gum
Base Dark



G-34
Lustre Gum
Intensive Violet



L-3
Lustre Enamel
Effect 3
Light Grey



L-4
Lustre Enamel
Effect 4
Dark Grey



L-5
Lustre Enamel
Effect 5
Light Blue



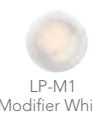
L-6
Lustre Enamel
Effect 6
Dark Blue



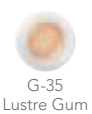
L-7
Lustre Enamel
Effect 7
Incisio



L-8
Lustre Enamel
Effect 8
Olive



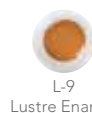
LP-M1
Modifier White



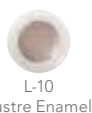
G-35
Lustre Gum
Intensive Cream



G-36
Lustre Gum
Intensive Red



L-9
Lustre Enamel
Effect 9
Orange



L-10
Lustre Enamel
Effect 10
Twilight



L-OP
Lustre Opal



L-V
Lustre Value



L-N
Lustre Neutral



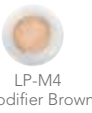
L-NFL
Lustre Neutral
Fluo



LP-M2
Modifier Red



LP-M3
Modifier Blue



LP-M4
Modifier Brown

57

Initial IQ, Lustre Paste ONE, V-Shades Set

cod. 877096

GC Initial IQ, Lustre Paste ONE,

V-Shades Set, 88g

1x Neutral L-N (4g)

1x Neutral Fluo L-NFL (4g)

1x Value L-V (4g)

1x Opal L-OP (4g)

4x Body Shades (L-A, L-B, L-C, L-D) (4g)

10x Enamel Effect Shades (L-1, L-2, L-3, L-4, L-5, L-6, L-7, L-8, L-9, L-10) (4g)

1x Diluting Liquid (8ml)

1x Refresh Liquid (8ml)

1x Mixing Dish

1x Brush 00, 1x Brush 2

1x Plastic Cover

1x Manuale

1x IQ LP ONE

scala colori

PREZZO

€ 813,60

58

Initial IQ, One Body, LP NF, Gum Shades Set

cod. 877088

PROMO

€ 450,00

€ 405,00

59

Initial IQ Lustre Paste ONE refill 4g

PREZZO

€ 66,70

60

Initial IQ Lustre Paste NF GUM refill 4g

PREZZO

€ 55,30

Initial™ Spectrum Stains

Initial Spectrum Stains sono colori formulati in polvere a base di pigmenti sinterizzati in una matrice feldspatica. Disponibili in 16 colori, compatibili con un ampio range di CET, utilizzabili sia internamente che esternamente, vengono applicati in combinazione con Lustre Paste o direttamente miscelati con le masse ceramiche amplificando in maniera esponenziale le possibilità di individualizzazione del restauro. Grazie alla disponibilità di due differenti liquidi di miscelazione, l'utilizzatore può scegliere la consistenza ideale sia in funzione della tipologia di caso, sia in funzione della propria manualità. Indipendentemente dalla fluidità ottenuta, Spectrum Stains garantiranno sempre lo stesso effetto estetico anche sulla linea del tempo. Se utilizzati esternamente, lasciano la superficie lucida senza interferire con la tessitura.



NUOVI COLORI



61

**Initial Spectrum
Stains Set**
cod. 877094



PREZZO

€ 924,80

Cod. art.	Descrizione articolo	Offerta
876181	Initial Spectrum Glaze Powder GL, 10g	€ 37,60
876180	Initial Spectrum Glaze Liquid, 25ml	€ 21,00
876182	Initial Spectrum Glaze Paste Liquid, 8ml	€ 20,20
	Initial Spectrum Stains Refills, 3g	€ 55,30
876171	Initial Spectrum Glaze Powder GL-FLUO	€ 37,60

OPTIGLAZE color

PROTEZIONE E CARATTERIZZAZIONE ESTETICA **PERMANENTE**
INTERNA ED **ESTERNA** DI OGNI TIPO DI RESINA

OPTIGLAZE color aggiunge colore, lucentezza superficiale e conferisce un'elevata resistenza all'usura a:

- Corone e blocchetti in ceramica ibrida per fresatori
- Corone e ponti in composito
- Corone e ponti provvisori in resina
- Protesi su impianti
- Ponti in acrilico fissi su impianti
- Protesi parziali
- Protesi totali in acrilico

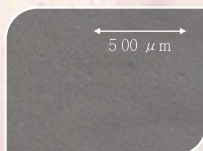
Optiglaze Color sfrutta la tecnologia GC dei nano-filler che conferisce al prodotto un'elevata resistenza all'usura per garantire una lucentezza duratura



Optiglaze Color (nano filler) dopo test di spazzolamento 50.000 cicli a 500 g di pressione. La superficie rimane intatta



Composito da restauro indiretto ad alta resistenza sottoposto allo stesso test. La superficie mostra segni di usura



L'immagine al microscopio elettronico mostra le particelle di riempitivo omogenee e diffuse uniformemente nella matrice. Questo permette di ottenere un materiale fluido ma altamente resistente a 10.000 ingrandimenti



Lo stesso campione a 30.000 ingrandimenti



Test di usura da spazzolamento, colore red brown

COLORI

A-Plus, B-Plus, C-Plus
Per l'adattamento del colore (croma)



A-plus



B-plus



C-plus

Per la caratterizzazione delle fessure o la riproduzione dei mammelloni, delle aree cervicali, delle bande bianche, delle linee di frattura, ecc.



Giallo



Arancio



Arancio rosato



Bianco
(banda bianca, adattamento del croma)



Bianco Avorio



Oliva
(per aree prossimali)



Lavanda
(per trasparenza)



Grigio
(per trasparenza)



Rosa



Marrone rossiccio
(per fessure e aree prossimali)



Blu
(per trasparenza)



Rosso
(caratterizzazione della gengiva)

Per diluire altri colori e per la glasura (rivestimento superficiale).



Trasparente
Clear



Trasparente Clear HV
(alta viscosità)

62

OPTIGLAZE color

Contiene:
1 flacone
da 5 ml



PREZZO

€ 62,20

63

OPTIGLAZE color Full Set

(17 colori)
cod. 008408



PROMO

€ 754,10

€ 603,28

Aadva Lab Scan 2+

DOTATO DI UNO SPECIALE FLUSSO INTUITIVO DELLA SCANSIONE, HIBRID SCAN E SMART OCCLUSION



PRECISIONE COSTANTE
accuratezza di 4µm
in conformità allo
standard
ISO 12836

Introduzione ai flussi di lavoro semplici e unici con Aadva Lab Scanner di GC

Grazie alla combinazione tra le speciali caratteristiche di scansione e il robusto hardware per la scansione, il flusso di lavoro di routine diventa più semplice.



HYBRID SCAN • Nessuna preparazione delle matrici!

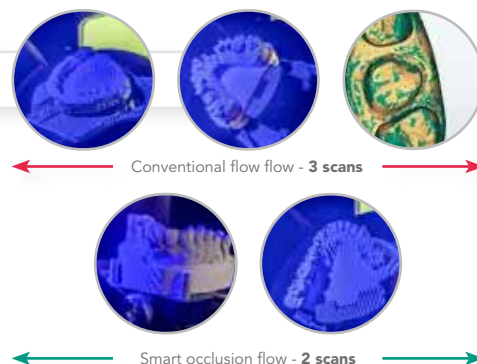
Con un solo clic, questa funzione combina automaticamente l'impronta e i modelli in gesso, questo accelera il flusso di lavoro riducendo i tempi di preparazione del modello. Inoltre, migliora la precisione e migliora i dettagli del tuo modello digitale principale.

SMART OCCLUSION • Niente scansione del morso!

Con un solo clic, questo software guida automaticamente i tuoi modelli digitali in occlusione, accelerando il tuo flusso di lavoro.

Inoltre, migliora la precisione e la prevedibilità della registrazione del morso evitando le intersezioni occlusali.

Hybrid Scan e Smart Occlusion sono funzioni concesse in licenza di Aadva Lab Scanner 2 di GC.



IL FLUSSO DI SCANSIONE DI AADVA ALS 2 +

Rispetto al flusso di scansione convenzionale: riduce il numero di scansioni e aumenta la produttività.

FLUSSO DI SCANSIONE AADVA

Scansione dell'impronta



Scansione del modello



Scansione degli antagonisti

FLUSSO DI SCANSIONE CONVENZIONALE

Scansione del modello



Scansione del moncone



Scansione degli antagonisti



Scansione occlusale



Colore pieno

Scansione della struttura superficiale; contrasto e risoluzione elevati



Velocità e qualità

Asse z automatico e touch screen



Videocamera Full HD da 5MP

Triangolazione a luce strutturata, LED a luce blu

exocad

Integrazione totale di exocad

Ed esportazione STL aperta

Chiedi maggiori informazioni ai nostri responsabili linea laboratorio



Initial™ LiSi Press

VETRO-CERAMICA PRESSABILE A BASE DI DISILICATO DI LITIO



La prima ceramica al disilicato di litio con tecnologia HDM (High Density Micronization – Micronizzazione ad alta densità).

GC Initial LiSi Press è il primo lingotto di ceramica al disilicato di litio che garantisce proprietà fisiche eccezionali e un'estetica naturale in qualunque condizione clinica.

Finalmente una ceramica al disilicato di litio con l'estetica e la resistenza volute dagli odontotecnici, senza livelli bassi di valore.

La HDM impiega micro-cristalli uniformemente dispersi per riempire l'intera matrice di vetro. Il risultato è un'eccellente combinazione di resistenza ed estetica che fanno di GC Initial LiSi Press un prodotto perfettamente adatto a tutti i tipi di restauri con qualunque grado di trasparenza e di valore anche dopo cotture multiple.

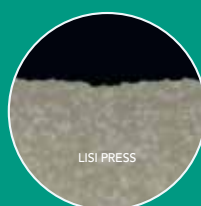


Immagine: A. Hodges, USA

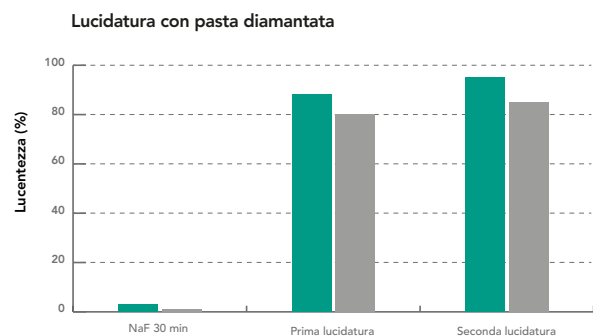
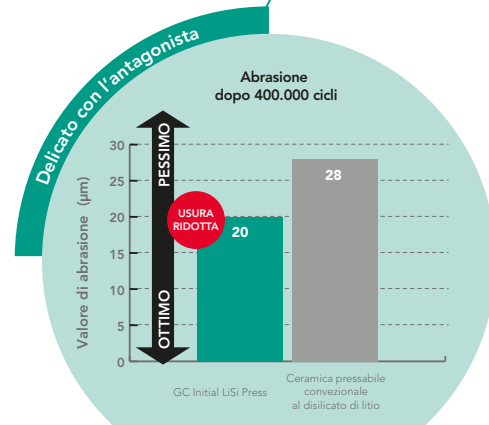
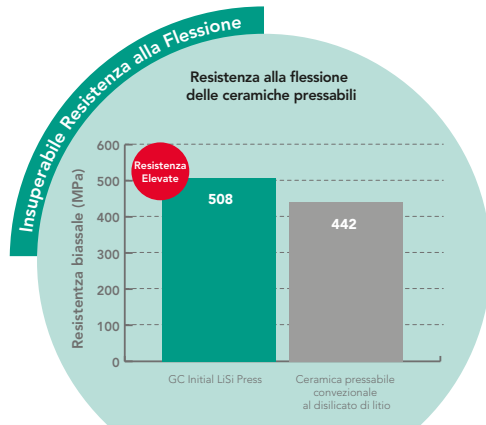


*Estetica
impareggiabile!*

Immagini: Leonardo Cavallo

Proprietà fisiche

**CEMENTO
CONSIGLIATO
G-CEM ONE**



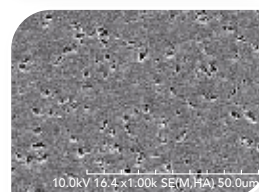
● GC Initial LiSi Press

● Ceramica pressabile convenzionale al disilicato di litio

Metodo:
Lucidatura della superficie di ciascun prodotto dopo la mordenzatura con NaF usando una Bristle Brush® con Zircon Brite® alle medesime condizioni (8.000 giri al minuto).



GC Initial LiSi Press



Ceramica pressabile convenzionale al disilicato di litio

Disponibile in 4 trasparenze

(HT) – Sostituzione dello smalto



(MT) – Pressatura e colorazione



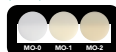
(LT) – Colorare oppure stratificare



(LT-IQ) – Concetto One Body A, B, C, D o stratificazione



(MO) – Stratificazione



La tabella è da intendersi come solo riferimento.



HT (Sostituzione dello smalto)

Massima corrispondenza della trasparenza con lo smalto del dente naturale, non assume un aspetto scuro (valore basso) in bocca.

MT (Pressatura e colorazione)

Serie di colori Vita corrispondente ai colori caldi della famiglia di materiali ceramici GC Initial.

LT (Colorare oppure stratificare)

Blocchetto a bassa trasparenza, secondo la scala cromatica V-Shade. Ideale per colorare o stratificare seguendo la tecnica cut-back, in combinazione con GC Initial LiSi.

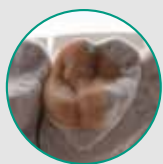
LT-IQ (Concetto One Body A, B, C, D o stratificazione)

Serie compatta di colori secondo il concetto One Body.

MO (Stratificazione)

Grazie all'elevata fluorescenza, si riesce a riprodurre una sensazione cromatica vitale quando si realizzano faccette con la porcellana Initial LiSi.

LiSi Press & LiSi PressVest un'accoppiata vincente



Immagini:
Francesco De Giovanni

64

Initial LiSi Press
3 g x 5 pellets
colori a scelta

PREZZO

€ 94,10

65

LiSi PressVest Powder
cod. 901424 - 100g x 60



PREZZO

€ 211,50

66

LiSi PressVest SR Liquid
cod. 901426 - 100ml

PREZZO

€ 64,60

67

LiSi PressVest Liquid
cod. 901425 - 900ml

PREZZO

€ 42,70

GRADIA® PLUS

SISTEMA MODULARE DI COMPOSITI PER RESTAURI INDIRETTI



Grazie alla moderna tecnologia dei polimeri per ceramiche, GRADIA PLUS offre brillantezza, traslucenza, croma e opalescenza naturale simile a quella della porcellana. Lo speciale concetto modulare comprende meno colori standard ma consente un metodo di stratificazione più individualizzato grazie al quale ogni tipo di lavorazione e ogni esigenza estetica può essere realizzata.

Innovazione in tutte le indicazioni

Ampia gamma di applicazioni cliniche tra cui corone a giacca, faccette e inlay privi di metallo, come pure corone e ponti su frame e sovrastrutture implantari.



Immagini: MB Dental

Consistenza delle paste e colori per ogni lavorazione

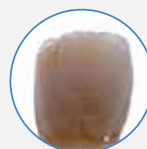
Le paste sono disponibili in due viscosità (Heavy Body e Light Body) ottimizzate per la specifica area di applicazione, tra di loro miscelabili e senza alcuna differenza nel grado di abrasione.

Estetica bianca o rosa senza limitazioni

Colori Lustre Paint per aggiungere colore sia internamente che esternamente, in totale sicurezza e semplicità.

Due opachi e 4 masse body per qualsiasi lavorazione gengivale.

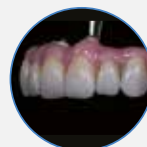
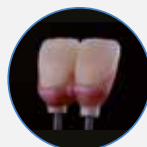
1



2



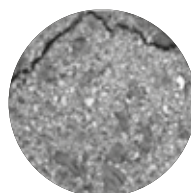
3



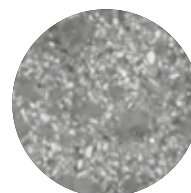
Immagini: Philippe Llobell - Simone Marfei

Tecnologia dei polimeri per ceramiche di ultima generazione

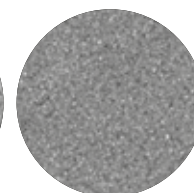
I filler ultra-fini ad elevata densità, distribuiti in modo omogeneo garantiscono elevate proprietà meccaniche. L'elevata resistenza all'usura e le superfici compatte e lisce garantiscono restauri duraturi e lucidi nel tempo. Nonostante l'elevata resistenza, GRADIA PLUS è "delicato" sui denti antagonisti e questo lo rende particolarmente adatto per i restauri implantari.



Prodotto A



Prodotto B



Gradia Plus

Masse e colori disponibili

GRADIA® PLUS – Opaque

OPAQUE
0.5 mm

O-Base, OA, OB, OC, OD

GRADIA® PLUS – Paste Heavy Body

DENTIN
1.0 mm

HB-DA1, HB-DA2, HB-DA3, HB-DA3.5, HB-DA4, HB-DB1, HB-DB2, HB-DB3, HB-DB4

HB-DC1, HB-DC2, HB-DC3, HB-DC4, HB-DD2, HB-DD3, HB-DD4

ENAMEL
1.0 mm

HB-EL, HB-ED, HB-PE, HB-CLF

OPAQUE DENTIN
1.0 mm

HB-ODA, HB-ODB, HB-ODC, HB-ODD

BLEACH
1.0 mm

HB-DW, HB-ODW

GRADIA® PLUS – Paste Light Body

DENTIN
1.0 mm

LB-DA1, LB-DA2, LB-DA3, LB-DA3.5, LB-DB1, LB-DB3, LB-DC2, LB-DD3

ENAMEL
1.0 mm

LB-EL, LB-ED

BASE
1.0 mm

LB-Base D, LB-Base E, LB-Base CLF, LB-Base OD, LB-Base Opal

EFFECT
1.0 mm

LB-Orange, LB-Red, LB-Yellow, LB-Blue, LB-Grey, LB-Milky, LB-Inlay E, LB-Inlay TD

BLEACH
1.0 mm

LB-DW, LB-ODW

GRADIA® PLUS – Gum

GUM OPAQUE
0.5 mm

GO-1, GO-2

GUM LIGHT BODY
GUM HEAVY BODY
1.0 mm

GLB-1 GHB-1, GLB-2 GHB-2, GLB-3 GHB-3, GLB-CL GHB-CL

GRADIA® PLUS – One Body

DENTIN
1.0 mm

LB-A, LB-B, LB-C, LB-D

BLEACH
1.0 mm


LB-W

GRADIA® PLUS – Lustre Paint

LP-A, LP-B, LP-C, LP-D, LP-CLF

LP-Cream, LP-Grey, LP-Lavender, LP-Blue, LP-CLF

GLP-Violet, GLP-Bright Red, LP-CL



**NUOVE
TONALITÀ**

SCOPRI COME ACCEDERE AI COMBI PACK E OTTENERE LA SUPER-OFFERTA CONTATTA I NOSTRI RESPONSABILI DI AREA

68

PREZZO

€ 1068,20

GRADIA PLUS Layer Set
cod. 901048

5 x GRADIA PLUS Opaque 2.0ml O-Base, OA, OB, OC, OD, 14 x GRADIA PLUS Paste Heavy Body 3.3ml HB-DA1, HB-DA2, HB-DA3, HB-DA3.5, HB-DB1, HB-DB3, HB-DC3, HB-DD2, HB-EL, HB-ED, HB-CLF, HB-PE, HB-ODA, HB-ODB, 5x punte di erogazione ad ago GRADIA PLUS e coperchio foto-protettivo 1x blocchetto per miscelazione N° 22

69

PREZZO

€ 596,00

GRADIA PLUS One Body Set
cod. 901052

1 x GRADIA PLUS Opaque 2.0ml O-Base, 2 x GRADIA PLUS Gum Shades Opaque 2.0ml GO-1, GO-2, 1 x GRADIA PLUS Lustre Paint 0.8ml LP-CL, 2 x GRADIA PLUS Gum Shades Lustre Paint 0.8ml GLP-Bright Red, GLP-Violet, 4 x GRADIA PLUS Gum Shades Light Body 2.0ml GLB-1, GLB-2, GLB-3, GLB-4, 1 x GRADIA PLUS Gum Shades Heavy Body 3.3ml

70

PREZZO

€ 697,10

GRADIA PLUS Gum Shades Set
cod. 901051

1 x GRADIA PLUS Opaque 2.0ml O-Base, 2 x GRADIA PLUS Gum Shades Opaque 2.0ml GO-1, GO-2, 1 x GRADIA PLUS Lustre Paint 0.8ml LP-CL, 2 x GRADIA PLUS Gum Shades Lustre Paint 0.8ml GLP-Bright Red, GLP-Violet, 4 x GRADIA PLUS Gum Shades Light Body 2.0ml GLB-1, GLB-2, GLB-3, GLB-4, 1 x GRADIA PLUS Gum Shades Heavy Body 3.3ml

71

PREZZO

€ 674,70

GRADIA PLUS Paint Set
cod. 901050

10 x GRADIA PLUS Lustre Paint 0.8ml LP-A, LP-B, LP-C, LP-D, LP-CLF, LP-CL, LP-Blue, LP-Grey, LP-Cream, LP-Lavender, 1 x GRADIA PLUS Lustre Paint Diluting Liquid 3ml, 10x punte di erogazione ad ago piccole GRADIA PLUS e coperchio foto-protettivo 10x pennello tondo N° 1, 10x pennello piatto N° 1 2x porta-pennello (avorio e bianco)

72

PREZZO

€ 966,90

GRADIA PLUS Layer Pro Set
cod. 901409

4 x GRADIA PLUS Paste Heavy Body 3.3ml HB-ODC, HB-ODD, HB-ODW, HB-DW, 16 x GRADIA PLUS Paste Light Body 2.0ml LB-Base E, LB-Base CLF, LB-Base D, LB-DW, LB-Base OD, LB-ODW, LB-Base Opal, LB-Orange, LB-Yellow, LB-Red, LB-Grey, LB-Blue, LB-Milky, LB-Inlay E, LB-Inlay TD, 10x punte per miscelazione GRADIA PLUS 15x punte di erogazione in

73

PREZZO

€ 607,20

GRADIA PLUS Accessory Set
cod. 901053

1 x GRADIA PLUS Air Barrier 10ml, 1 x GRADIA PLUS Separator 5ml, 1 x GRADIA PLUS Die Hardner 5ml, 1 x GRADIA PLUS Modeling Liquid 3ml, 1 x Ceramic Primer II 3ml, 1 x Metalprimer Z 5ml, 1 x Acrylic Primer 5ml, 1 x Diapolisher Paste 2g, 10x pennello tondo N° 1, 10x pennello piatto N° 1, 2x porta-pennello (avorio e bianco) 1 x pennello N° 7, 1 x kit scala colori, 1 x blocchetto per miscelazione N° 22

PREZZO

€ 48,40

74 GRADIA PLUS OPACHI

PREZZO

€ 62,80

75 GRADIA PLUS HEAVY BODY

PREZZO

€ 50,20

76 GRADIA PLUS LIGHT BODY

PREZZO

€ 55,30

77 GRADIA PLUS LUSTRE PAINT

PREZZO

€ 50,20

78 GRADIA PLUS ONE BODY



Suggerimenti

900913

FujiCem 2 SL Eco pack
 Contiene:
 4 x FujiCEM 2 SL Cartridge
 (13,3gr/7,2ml)



PROMO

€ 501,60 € 376,00

GRADIA CORE

Cartridge Refill, 1x10ml (20g)
003652
 Cartridge Dispenser
900511



PREZZO

€ 114,30

€ 66,00

002650

UNIFAST III
2-1 Intro Pack
 35g polvere A2-A3, 40g (42ml)
 Liquido



PREZZO

€ 114,10

004108 (green)

AROMA FINE PLUS
Fast Set
 Fast Set 10x1kg



PREZZO

€ 352,40

004107 (pink)

AROMA FINE PLUS
Normal Set
 Normal Set 10x1kg



PREZZO

€ 352,40

Suggerimenti

000240

Fuji I

50 Capsule, Light Yellow
0.33g polvere e 0.18g (0.14ml)
Liquido



PREZZO

€ 146,00

001418

Fuji PLUS

50 Capsules, A3
0.36g polvere e 0.18g (0.16ml)
Liquido



PREZZO

€ 190,00

004903

FIT CHECKER ADVANCED

1-1 Pack, (55g + 50g), B/C
White



PREZZO

€ 79,50

009137

Labolight DUO



PROMO

€ 3.125,20 € 2.400,00

Initial Zirconia Disks, UHT



PREZZO

98.5x12 mm € 196,20

98.5x14 mm € 209,00

98.5x18 mm € 243,00

98.5x25 mm € 302,60

RESTA AGGIORNATO SU TUTTI I CORSI E I WEBINAR DI GC...

”

**INQUADRA IL QR CODE
PER VISUALIZZARE IL
CALENDARIO COMPLETO
DEGLI EVENTI!**



INQUADRA
CON LA FOTOCAMERA
DELLO SMARTPHONE



TITOLO DEL CORSO	RELATORE	LOCATION	TIPOLOGIA DI CORSO	DATA E ORA
SQIN: microstratificazione e pittura dei monolitici	Castellini Luca	Sede GC Italia Via Luigi Cadorna, 69 20055 Vimodrone (MI)	Corso teorico-pratico	7 luglio Ore 9.00/18.00
Injection Moulding Technique	Veneziani Marco	Sede GC Italia Via Luigi Cadorna, 69 20055 Vimodrone (MI)	Corso teorico-pratico	9 settembre Ore 9.00/17.00
SQIN: microstratificazione e pittura dei monolitici	Cavallo Leonardo	Sede VS Dental Udine	Corso teorico-pratico	23 settembre Ore 9.00/18.00
SQIN: microstratificazione e pittura dei monolitici	Castellini Luca	Centro corsi Galetti&Rossi Piazza Napoli, 20 20146 Milano	Corso teorico-pratico	29 settembre Ore 9.00/18.00
Injection Moulding Technique	Fossati Edoardo Yang	Viest Hotel Via U. Scarpelli, 41 36100 Vicenza	Corso teorico-pratico	29 settembre Ore 14.00/18.00
Injection Moulding Technique	Fossati Edoardo Yang	The Nicolaus Hotel Bari Collection Via Cardinale Agostino Ciasca, 27 70124 Bari	Corso teorico-pratico	6 ottobre Ore 9.00/17.00
Injection Moulding Technique	Franceschetti Giulio	Sede Revello Vicenza	Corso teorico-pratico	20 ottobre Ore 14.00/18.00
Il restauro post endodontico	Pisacane Claudio	Sede Visadent Latina	Corso teorico-pratico	27 ottobre Ore 9.00/17.00
Injection Moulding Technique	Fossati Edoardo Yang	Ralis Bellaria Hotel e Congressi Via Altura, 11 bis 40139 Bologna	Corso teorico-pratico	3 novembre Ore 14.00/18.00
Restauri Indiretti Posteriori	Barbalace Domenico	Congresso TIDE Via Emilia Ovest, 281 43121 Parma	Corso teorico-pratico	10 novembre Ore 9.00/18.30
SQIN: microstratificazione e pittura dei monolitici	Castellini Luca	Centro corsi Galetti&Rossi Piazza Napoli, 20 20146 Milano	Corso teorico-pratico	24 novembre Ore 9.00/18.00
Injection Moulding Technique	Fossati Edoardo Yang	Napoli	Corso teorico-pratico	25 novembre Ore 9.00/17.00

PER APPROFONDIMENTI O PER ORDINARE LE OFFERTE
CONSULTARE I NOSTRI RESPONSABILI AREA

Studio

Valle D'Aosta, Piemonte
e Liguria
LUCA MIANO
Tel. 335 81 63 834
luca.miano@gc.dental

Veneto (esc. Verona) e Friuli
Venezia Giulia
FABRIZIO CALDERARA
Tel. 335 59 90 196
fabrizio.calderara@gc.dental

Lazio, Abruzzo, Molise
e Sardegna
RICCARDO MARTINI
Tel. 335 81 63 798
riccardo.martini@gc.dental

Lombardia Ovest
(MI, CO, LC, LO, MB, PV, SO, VA)
BARBARA AMBROSANIO
Tel. 345 62 18 163
barbara.ambrosanio@gc.dental

Toscana e Umbria
UMBERTO ERCOLINI
Tel. 345 46 00 992
umberto.ercolini@gc.dental

Campania, Calabria, Sicilia
e Potenza
CARLO SATARIANO
Tel. 338 63 91 658
carlo.satariano@gc.dental

Lombardia Est (BG, BS, CR, MN)
Trentino Alto Adige e Verona
CLAUDIO VENTURELLI
Tel. 340 22 08 002
claudio.venturelli@gc.dental

Emilia Romagna e Marche
Dott. LEONARDO D'APOTE
Tel. 335 87 15 446
leonardo.dapote@gc.dental

Puglia e Matera
DANIELE CARDUCCI
Tel. 333 63 61 145
daniele.carducci@gc.dental

Laboratorio

Valle D'Aosta, Piemonte, Liguria,
Lombardia, Trentino Alto Adige
e Verona
FILIPPO SABATINI
Tel. 349 30 44 461
filippo.sabatini@gc.dental

Veneto (esc. Verona),
Friuli Venezia Giulia, Emilia Romagna,
Toscana e Marche
MICHELA GRIMAZ
Tel. 340 96 03 634
michela.grimaz@gc.dental

Umbria, Lazio, Abruzzo, Molise,
Campagna, Puglia, Basilicata,
Calabria, Sicilia e Sardegna
LUCIO ESPOSITO
Tel. 331 90 33 222
lucio.esposito@gc.dental

GET CONNECTED SMILE PROGRAM

RESTA AGGIORNATO,
CONDIVIDI
E GUADAGNA SMILE!

Consulta il catalogo prodotti di GC, scopri
le ultime novità, il calendario degli eventi e
molto altro.

Iscriviti al programma Smiles.
Più usi l'applicazione, più sali di livello.

Tutti i vantaggi saranno a portata di click.



GC ITALIA S.r.l.

Via Luigi Cadorna 69
Vimodrone (MI)
Italia
Tel. 02.982.820.68
info.italy@gc.dental
gc.dental/europe



@gc_italia
@gcitaliasrl
@gcitalia