

Onlay & Overlay – von A bis Z

Unsere Angebote für Praxis und Labor
Juli bis Dezember 2023

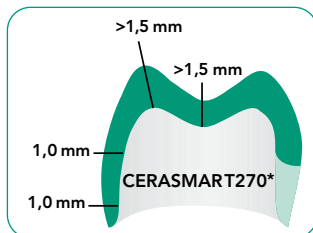
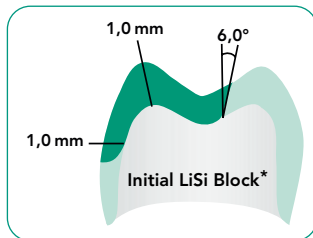


Intelligente Lösungen für Ihre indirekten Teilrestaurationen

1. PRÄPARATION

2. MATERIALAUSWAHL

1. Präparation von A bis Z



Intelligente Tipps für Ihre Präparation:

- ✓ Durch die sofortige Dentin-Versiegelung mit **G2-BOND Universal** oder **G-Premio BOND** wird das Dentin vor Kontamination geschützt, postoperativen Sensibilitäten vorgebeugt und der Haftverbund erhöht
- ✓ Unterfüllungen mit **everX Flow** tragen zum Erhalt und zur Stabilisierung der verbleibenden Zahnschubstanz bei
- ✓ Bei Bedarf kann die „Deep Margin Elevation“-Technik mit **G-ænial Universal Injectable** durchgeführt werden
- ✓ Mit **Tempsmart DC** oder **Revotek LC** lässt sich die Präparation schnell und effizient provisorisch versorgen

* Eine umfassende Anleitung für die Präparation finden Sie in der Gebrauchsanweisung der jeweiligen Materialien.



2. Materialauswahl von A bis Z

Verwenden Sie **Initial LiSi Block**, den vollständig kristallisierten Lithium-Disilikat-Block, bei:



- ✓ Restaurationen von strukturell geschädigten Zähnen (mit Rissen, großen Defekten, mehreren fehlenden Höckern)
- ✓ Antagonisten aus Keramik
- ✓ Erwachsenen Patienten

Verwenden Sie **CERASMART270**, den Hybridkeramik-Block, bei:



- ✓ Restaurationen von Zähnen ohne strukturelle Schäden (bei kleineren Defekten)
- ✓ Patienten mit Bruxismus
- ✓ Jüngeren Patienten



Overlay aus Initial LiSi Block auf Zahn 36

Mit freundlicher Genehmigung von Dr. Pierre Dimitrov, Bulgarien

Mehr Informationen
und detaillierte Schritt-für-Schritt-Anleitung



Weitere Onlay & Overlay-Kampagnen-Produkte
finden Sie auf den Folgeseiten

3. FERTIGSTELLUNG + CHARAKTERISIERUNG

4. BEFESTIGUNG

3. Fertigstellung und Charakterisierung von A bis Z



Schnell, einfach und ästhetisch:

Politur

- ✓ Standard-Polierer

ODER

Charakterisierung

Initial LiSi Block

- ✓ Farbe und Fluoreszenz mit

Initial IQ Lustre Pastes ONE hinzufügen

CERASMART270

- ✓ Charakterisierung und Oberflächenbeschichtung
mit **OPTIGLAZE color**



Initial LiSi Block



CERASMART270

4. Befestigung von A bis Z

Indirekte Teilrestaurationen im Seitenzahnbereich mit geringer Retention und freiliegenden Rändern benötigen ein Befestigungsmaterial mit hohem Haftverbund, Verschleißbeständigkeit und Farbstabilität. Die universelle Befestigungslösung **G-CEM ONE** ist bei diesen Indikationen Ihre beste Wahl.

Verwenden Sie zusätzlich **G-CEM ONE Adhesive Enhancing Primer** oder **G-Premio BOND**, wenn ein besonders starker Haftverbund erforderlich ist.

Bei Präparationen, die ausreichend Retention/Stabilität bieten, kann dieser Schritt vollständig entfallen.



Overlay aus Initial LiSi Block auf Zahn 37, befestigt mit G-CEM ONE und G-CEM ONE AEP

Mit freundlicher Genehmigung von Dr. Riccardo Tempesta, Italien

Unsere Produkt-Highlights Praxis

Initial™ LiSi Block

CAD/CAM-Block aus vollkristallisierten Lithium-Disilikat für Chairside-Lösungen



initial™
LiSi Block

Funktion trifft auf Ästhetik

Initial LiSi Block ist ein vollständig kristallisierter Lithium-Disilikat-Block, der ohne Brennvorgang über optimale physikalische Eigenschaften verfügt. Die von GC entwickelte HDM-Technologie (High Density Micronization) für die CAD/CAM-Zahnmedizin, sorgt für hohe Abrasionsbeständigkeit, passgenaue Ränder und ästhetische Endergebnisse. Dadurch ist der Initial LiSi Block eine ideale, zeitsparende Lösung für Patienten-Behandlungen in nur einem Termin.



Ihre Vorteile

- Zeitersparnis, da kein Brennvorgang erforderlich ist
- Vollkristallisiertes Lithium-Disilikat
- Langlebige Ästhetik und passgenaue Ränder
- Glatte Oberflächen und Ränder durch ausgezeichnete Kantenstabilität
- Natürliche Opaleszenz



Ein Onlay & Overlay-
Kampagnen-Produkt

NEUE Farben verfügbar

Wir freuen uns Sie darüber informieren zu können, dass das bestehende Sortiment des vollständig kristallisierten Lithium-Disilikat-Blocks, GC Initial LiSi Block, durch zusätzliche Farben erweitert wird. Durch die zusätzlichen Farben A3.5 HT, A3.5 LT und Bleach, können Zahnärzte noch ästhetischer arbeiten und Ihre Patienten individueller versorgen.

AKTIONSPACKUNGEN



Initial LiSi Block Polishing Kit Aktionspackung

Initial LiSi Block je 3x A2 HT; A3 HT, je 2x A2 LT; A3 LT,
EVE Diapol Twist Polishers
(10007249) **nur 225,00 €** (statt 241,10 €)

Initial LiSi Block CEREC

Initial LiSi Block Größe 14, A3.5 HT (10037273);
Initial LiSi Block Größe 14, A3.5 LT (10037274);
Initial LiSi Block Größe 14, BL (10037275)

Je nur 120,50 € (UVP)

Initial LiSi Block Aesthetic Kit Aktionspackung

Initial LiSi Block, CEREC, Größe 14, 1 Block in 5 Farben: 1x A1 HT; 1x A2 HT; 1x A2 LT; 1x A3 HT; 1x A3 LT, GC Initial IQ, Lustre Paste ONE, 1 Packung in 5 Farben: Lustre Paste Neutral, L-NFL, 4 g, Lustre Body Shade A, L-A, 4 g, Enamel Effect Shade 3, L-3, 4 g, Enamel Effect Shade 2, L-2, 4 g, Enamel Effect Shade OP, L-OP, 4 g, GC Initial IQ, Lustre Paste ONE/NF, Diluting Liquid, 8 ml, GC Initial IQ, Lustre Paste ONE/NF, Refresh Liquid, 8 ml, GC Initial Pinsel 00 LP, GC Initial Pinsel 02 LP, Anmischplatter (10007322) **nur 422,82 €** (statt 469,80 €)

G-CEM ONE™

Universelles, selbstadhäsives
Befestigungs-Composite



Ein Onlay & Overlay-
Kampagnen-Produkt



G-CEM ONE, das neue selbstadhäsive Befestigungs-Composite von GC bietet ein einfaches Befestigungsprotokoll mit hohen Haftwerten, einfacher Überschussentfernung, dauerhaft ästhetischen Ergebnissen sowie mit einer ausgeprägten, optimierten Dunkelhärtung für alle Indikationen.

Der optionale Adhesive Enhancing Primer (AEP) mit innovativer GC „Touch Cure“-Funktion kann in anspruchsvollen klinischen Situationen, z. B. nicht-retentiven Präparationen, verwendet werden, um die Haftwerte zu optimieren. G-CEM ONE bietet Zahnärzten mit wenigen Komponenten und Arbeitsschritten reproduzierbare Befestigungsergebnisse.



G-CEM ONE System Kit

G-CEM ONE je 1 x Spritze A2; TR à 4,6 g (2,7 ml),
15x Automix Tips Regular, 5x Automix Endo Tips,
1x G-CEM ONE Adhesive Enhancing Primer 4ml,
1x G-Multi PRIMER 4ml
(10006920) **nur 150,03€** (statt 166,70€)



Initial LiSi Block + G-CEM ONE Starter Kit

5x LiSi Block A2 LT, 5x LiSi Block A2 HT, 5x LiSi Block A3 HT,
1x G-CEM ONE Spritze A2 (4,6g), 8x Automix Tips Regular, 2x Automix
Endo tips, 1x G-CEM ONE Adhesive Enhancing Primer 2ml
(10007571) **nur 355,00€** (statt 429,30€)

**Das EINE für einfache
Befestigungsabläufe!**

WEITERE INITIAL LISI BLOCK & G-CEM ONE
TOP-ANGEBOTE ERHÄLTICH
BEI IHREM GC-HANDELSPARTNER!

PROMO

statt 429,30€

nur 355,00€

**Nutzen Sie das GC-Fortbildungsangebot und registrieren Sie sich
für unseren CEREC Befestigungs-Vortrag und Hands-on-Präsenzkurse:**



**27.09.2023 mit Dr. Andreas Kurbad und Prof. Dr. Ivo Krejci in Bad Homburg
„Defektorientierte Einzelzahnrestorationen aus vollständig kristallisiertem
Lithiumdisilikat“; Zwei Spezialisten zum Thema GC Initial LiSi Block & G-CEM ONE**

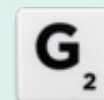
CAD/CAM-gefertigte Restaurationen aus vollständig kristallisierten Initial LiSi-Blöcken ermöglichen einen effizienten Workflow mit anschließend perfekter Passung und bieten zusätzlich zum breiten Indikationsspektrum unterschiedliche Fertigstellungsmöglichkeiten. Für den klinischen Erfolg der Versorgungen sind eine detaillierte Kenntnis der Zusammensetzung der Restaurationsmaterialien, sowie die adhäsive Befestigung zu verstehen und praktisch zu beherrschen von maßgeblicher Bedeutung. Präparationsinstrumente, -techniken und -richtlinien sind weitere Parameter, welche den Erfolg beeinflussen können.



**Weitere Fortbildungstermine und mehr Informationen zu unseren zahnmedizinischen
Kursangeboten unter <https://europe.gc.dental/de-DE/education/courses>**



G-CEM ONE™ Universal Kits



Ein Onlay & Overlay-
Kampagnen-Produkt

Universelles, selbstadhäsives Befestigungs-Composite



NEU

Ab März 2023 empfiehlt GC offiziell als zusätzliche Option die Kombination mit dem Universal-Adhäsiv G-Premio BOND.

Einer der Hauptvorteile von G-CEM ONE ist seine ausgezeichnete Haftfestigkeit auf verschiedenen Substraten, ohne dass zusätzliche Primer oder Adhäsive erforderlich sind. Wenn jedoch eine noch höhere Haftfestigkeit erforderlich sein sollte, kann es entweder mit G-CEM ONE Adhesive Enhancing Primer oder G-Premio BOND kombiniert angewendet werden, je nach den spezifischen Anforderungen des Patienten und den Präferenzen des Behandlers. Dank dieser Flexibilität können Anwender das Befestigungsprotokoll wählen, das ihren Bedürfnissen und Vorlieben am besten entspricht und gleichzeitig optimale Haftwerte für nahezu alle Indikationen bietet.

G-CEM ONE ist ein zuverlässiges und vielseitiges Befestigungs-Composite, das eine ausgezeichnete Haftfestigkeit, eine einfache Anwendung und Langzeitstabilität bietet. Die Kompatibilität mit verschiedenen Adhäsiv-Systemen und die hervorragenden Handhabungseigenschaften machen es für viele Anwender zur bevorzugten Wahl.

Unsichtbare Ränder für hochästhetische Ergebnisse:

- Abrasionsstabile Ränder
- Farbstabile, ästhetische Langzeitergebnisse

„Touch Cure“ ohne Lichthärtung dank G-CEM ONE Adhesive Enhancing Primer (AEP):

- Effiziente Dunkelhardtung
- Sichere und schnelle Abbindung auch in anspruchsvollen klinischen Situationen, insbesondere bei Einschränkungen der Lichtpolymerisation.
- Einfache Anwendung: G-CEM ONE AEP auftragen, 10 Sekunden warten und mit Luft verblasen – keine Lichthärtung notwendig.

Vereinfachtes Universal-Adhäsiv in nur einer Flasche dank G-Premio BOND:

- Die Kombination aus drei funktionellen Monomeren, sorgt für eine optimale Haftung – nur ein Adhäsiv für die gesamte direkte und indirekte Füllungstherapie.
- Einfache Anwendung: G-Premio BOND auftragen, 10 Sekunden warten, Luft trocknen, Lichthärtung für 10 Sekunden. Kompatibel mit allen Ätzverfahren (Self-Etch, Selektive und Total-Etch).
- Das preisgekrönte Flaschendesign gewährleistet eine sehr präzise Anwendung.

Jetzt auch mit G-Premio BOND kombinierbar!

GC-CEM ONE ist nun zusätzlich in drei neuen Packungen in Kombination mit G-Premio BOND verfügbar, aus denen Sie Ihr bevorzugtes Befestigungsprotokoll wählen können.

G-CEM ONE Universal Starter Kit A2

1x G-CEM ONE Syr. A2 (4,6 g), 8x GC Automix Tips Regulär,
2x GC Automix Endo Tips, 1x G-Premio BOND 5 ml
(10037114) **nur 124,00€**

G-CEM ONE Universal Starter Kit Transluzent

1x G-CEM ONE Syr.TR (4,6 g), 8x GC Automix Tips Regulär,
2x GC Automix Endo tips, 1x G-Premio BOND 5 ml
(10037115) **nur 124,00€**

G-CEM ONE Universal System Kit

1x G-CEM ONE Syr. A2 (4,6g), 1x G-CEM ONE Syr. TR (4,6 g),
15x GC Automix Tips Regulär, 5x GC Automix endo tips,
1x G-Premio BOND 5 ml; 1x G-Multi PRIMER 5 ml
(10037116) **nur 177,60€**



G-Premio BOND



Ein Onlay & Overlay-
Kampagnen-Produkt

Lichthärtendes
Einkomponenten-Universaladhäsiv

**Seien Sie
kompromisslos!**

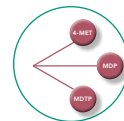


**PROFITIEREN SIE VON WEITEREN
TOP-ANGEBOTEN – JETZT ÜBER IHREN
GC-HANDELSPARTNER BESTELLEN!**

**Entdecken Sie das lichthärtende, Einkomponenten-
Universaladhäsiv von GC: Keine Kompromisse in der
Leistung – keine Kompromisse in der Handhabung**

- Kompatibel in allen Ätztechniken (selbstätzend, selektives Ätzen oder Total-Etch)
- Geeignet für direktes Bonding, aber auch für die Behandlung von Hypersensitivitäten und Reparaturen
- Optimale Leistung auf unterschiedlichen Substraten aufgrund der drei funktionellen Monomere: 4-MET, MDP, MDTP
- Extrem geringe Filmstärke (3 µm)
- Keine postoperative Sensitivitäten durch perfektes Eindringen in die Dentintubuli
- Sehr einfaches Verfahren mit geringer Techniksensitivität
- Keine Verschwendung dank präziser Dosierung und einer dünnen Flaschenöffnung, die bis zu 300 Tropfen pro Flasche abgibt

Wagen Sie den Schritt zu ...



... optimalem Haftverbund



... weniger Verfärbungen

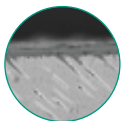
... sicherer Handhabung



... weniger Material

... vielseitiger Anwendung

... weniger postoperativen
Sensibilitäten



**Nutzen Sie das GC-Fortbildungsangebot und registrieren Sie sich für unsere
Composite-Injection-Moulding-Präsenzkurse:**



**07.10.2023 mit Dr. David Geštakovski in Bad Homburg (in Englisch)
„Injection-Moulding-Technik: Modernste Composites mit breitem
Anwendungsspektrum“; Praktischer Demo- und Hands-On-Kurs**

Lernen Sie die spannende Behandlungsmethode Injection-Moulding-Technik in einem praktischen Hands-On-Kurs kennen. Im Vergleich zur Präparation und dem Einsetzen von Keramikveneers ist diese Technik kostenfreundlicher für die Patienten sowie weniger invasiv und reparabel.



**Weitere Fortbildungstermine mit Dr. David Geštakovski und mehr Informationen zu unseren
zahnmedizinischen Kursangeboten unter <https://europe.gc.dental/de-DE/education/courses>**



Die Revolution von GC: G-ænial™ A'CHORD

Lichthärtendes Universal-Composite-Füllungsmaterial



**Einfachheit, Ästhetik
und Funktionalität
in Ihren Händen**

G-ænial A'CHORD ist ein vielseitiges Universal-Composite für Front- und Seitenzahn-Restaurationen. Dank seines einfachen Unishade-Systems erreicht es mit seinen fünf Core-Farben die Ästhetik der 16 klassischen Vita®-Farben. Es ermöglicht unsichtbare Restaurationen mit einem reduzierten Materialeinsatz und schneller Politur, wodurch es effizient und wirtschaftlich im Einsatz ist.

A'CHORD Vereinfachung

- einfaches Unishade-System
- einfache Handhabung
- einfach Universal

Ein **vereinfachtes Unishade-System mit 5 Core-Farben** erreicht die Ästhetik der 16 klassischen VITA®-Farben:

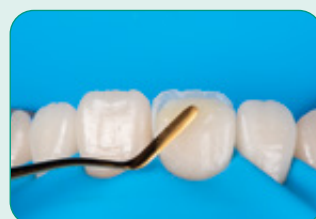


Hochentwickeltes
Universal –
Composite mit der
Einfachheit des
Unishade-Systems

Die nicht klebrige Konsistenz und optimierte Zusammensetzung der Füllstoffe aus patentierten FSC- und HPC-Technologien ermöglichen eine einfache Handhabung, ob mit einem Handinstrument oder mit einem Pinsel geformt.



Mehr Infos
unter:



AKTIONSPACKUNG



Ein Onlay & Overlay-
Kampagnen-Produkt



G-aenial A'CHORD + everX Flow™ Starter Kit

G-aenial A'CHORD je 1x Spritze A2; A3, à 4 g (2,1 ml),
everX Flow je 1x Spritze Bulk; Dentin à 2 ml (3,7 g),
20x Dispensing Tip III Plastik, Lichtschutzkappe
(10006949) **nur 203,00 €** (statt 252,30 €)

G-aenial A'CHORD Unitip

7 Standard Farben je 15 Unitips à 0,30 g (0,16 ml)
(10006753–10006759)
3 Opaque Farben je 15 Unitips à 0,30 g (0,16 ml)
(10006761–10006763)
2 Enamel Farben je 15 Unitips à 0,30 g (0,16 ml)
(10006765, 10006766)
2 Bleach Farben je 15 Unitips à 0,30 g (0,16 ml)
(10006760, 10006764)



G-aenial A'CHORD Spritze

7 Standard Farben à Spritze 4 g (2,1 ml)
(10006739–10006745)
3 Opaque Farben à Spritze 4 g (2,1 ml)
(10006747–10006749)
2 Enamel Farben à Spritze 4 g (2,1 ml)
(10006751, 10006752)
2 Bleach Farben à Spritze 4 g (2,1 ml)
(10006746, 10006750)



**PROFITIEREN SIE VON WEITEREN
TOP-ANGEBOTEN – JETZT ÜBER IHREN
GC-HANDELSPARTNER BESTELLEN!**

Nutzen Sie das GC-Fortbildungsangebot und registrieren Sie sich für unsere Composite-Hands-on-Präsenzkurse:



10.11.2023 mit Georg Benjamin in München

„Frontzahnästhetik – das nächste Level“; Praktischer Hands-On-Kurs mit Theorie

Die Patientenzufriedenheit misst sich, insbesondere bei Fronzahnaufbauten, an der Ästhetik. Hierbei spielen neben der Farbwiedergabe eine natürliche Fluoreszenz und langanhaltender Glanz eine wesentliche Rolle. Mithilfe von modernen und hochentwickelten Universal-Compositen erreichen Sie dieses Ziel auch ohne aufwändige Schichttechniken.



**Weitere Fortbildungstermine mit Georg Benjamin und mehr Informationen zu unseren
zahnmedizinischen Kursangeboten unter <https://europe.gc.dental/de-DE/education/courses>**



everX Flow™

Glasfaserverstärktes, fließfähiges Composite für den Dentinersatz

**Überzeugend
stabile Struktur**

E₁

Ein Onlay & Overlay-
Kampagnen-Produkt



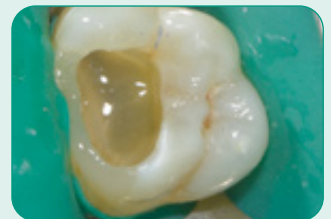
Perfekte Thixotropie für einfache Applikation und hervorragende Anpassung

everX Flow ist als Dentinersatzmaterial insbesondere für tiefe Kavitäten oder Zähne mit Frakturen oder Rissen geeignet. Eine schnelle Bulk-Füllung – bis zu einer Schichtstärke von 5,5 mm in der BULK-Farbe – und angenehme Viskosität sorgen für eine perfekte Anpassung an die jeweilige Kavität.

Mit freundlicher Genehmigung von Dr. Lucile Dahan, Frankreich



Kavitätenpräparation



Applikation von everX Flow
BULK-Farbe



Abdeckschicht mit G-aenial Universal
Injectable Farbe A3



Endergebnis

**PROFITIEREN SIE VON WEITEREN
TOP-ANGEBOTEN – JETZT ÜBER IHREN
GC-HANDELSPARTNER BESTELLEN!**



everX Flow Bulk Flow

1x Spritze 2ml (3,7 g);
20x Dispensing Tip III Plastic;
Lichtschutzkappe
(10001488)

everX Flow Dentin

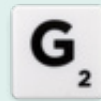
1x Spritze 2ml (3,7 g);
20x Dispensing Tip III Plastic;
Lichtschutzkappe
(10001489)

G-ænial Universal Injectable

Universelles, hochfestes Restaurationsmaterial
für alle Kavitätenklassen

**Sie setzen auf eine thixotrope Konsistenz,
Vielseitigkeit in der Anwendung und Ästhetik?**

Das besonders thixotrope Material für alle Indikationen punktet mit injizierbarer Viskosität: Es bleibt an Ort und Stelle und passt sich jeder Kavität an. Das Material ist außerordentlich vielseitig und für alle Kavitätenklassen – auch kaudruckbelastete – geeignet. Seine hohe Festigkeit und Abrasionsbeständigkeit sowie hervorragende, langfristige Haltbarkeit und Adhäsion der Füllstoffe in der Matrix dank innovativer FSC-Technologie, (einem Füllstoffbehandlungsverfahren zur homogenen Füllstoffdispersion), machen G-ænial Universal Injectable zum außergewöhnlich vielseitig einsetzbaren Composite. Durch die Möglichkeit, auch okklusale Oberflächen zu modellieren, kann wertvolle Zeit eingespart werden. Optimale Glanzbeständigkeit und Polierbarkeit sorgen bei G-ænial Universal Injectable für hervorragende Voraussetzungen, um möglichst ästhetische Ergebnisse zu erzielen. Die große Auswahl an Farbtönen und drei Transluzenzstufen erlauben eine individuell auf den Patienten abgestimmte Finalisierung des optischen Endergebnisses.



Ein Onlay & Overlay-
Kampagnen-Produkt



**Optimieren Sie
Ihre Arbeitsweise**

**PROFITIEREN SIE VON
TOP-ANGEBOTEN – JETZT ÜBER IHREN
GC-HANDELSPARTNER BESTELLEN!**

Kavitätenklasse I–V



Farben



Erfahren Sie
mehr



EQUIA Forte™ HT

Langzeit Bulkfil-Glashybrid-
Restorationssystem

Kosteneffiziente Langzeit- Restaurations-Alternative



****Lesen Sie die
Gebrauchsanweisung für die
empfohlene Kavitätengröße**

Welches Material nutzen Sie, wenn Sie kein Composite verwenden können?

Begegnen Ihnen diese Fälle in der täglichen Praxis?

- Schwer zu isolierende Karies
- Probleme mit der Adhäsion

- Wenig Zeit (z. B. mangelnde Mitarbeit des Patienten;
pflegebedürftige und vulnerable Patienten)
- Mangel an einer bezahlbaren Lösung (Bedarf an einer
Alternative zu Amalgam)

Haben Sie EQUIA Forte HT in Betracht gezogen?

Warum sollten Sie das tun?

- Bewährte Kosteneffizienz und Leistung
- Schnell und einfach zu verarbeiten – Bulk-Fill-Verfahren
- Feuchtigkeitstolerant – kein Kofferdam nötig
- Selbstadhäsiv und biokompatibel
- Abrechenbar

Besonders für folgende Indikationen geeignet:

- Amalgam-Alternative
- MIH
- Restauration von tiefen Läsionen
- Kaudruckbelastete Klasse-II-Restaurationen**
- Klasse-V-Restaurationen

EQUIA Forte HT Promo Pack

EQUIA Forte HT Promo Pack 100 Kapseln A2, je Kapsel 0,40g Pulver
und 0,13g (0,10ml) Flüssigkeit; gemischter Inhalt 0,14 ml
(10004866) **nur 308,97 €**

EQUIA Forte HT Promo Pack 100 Kapseln A3, je Kapsel 0,40g Pulver
und 0,13g (0,10ml) Flüssigkeit; gemischter Inhalt 0,14 ml
(10004811) **nur 308,97 €**



GC Fuji™ II LC

Lichthärtendes, kunststoffmodifiziertes
Glasionomer-Restaurationsmaterial



Einfache Technik – Ästhetisch dauerhafte Ergebnisse

- Kontrollierter Lichteinsatz für ein direktes und einfaches Verfahren
- Ausgezeichnete Ästhetik und Transluzenz
- Hervorragende, praxiserprobte, klinische Leistung
- Ideal für zervikale Erosion, Ausbrechungen, Restaurationen der Wurzeloberfläche und die Behandlung von Kindern
- Optimal auch in der geschlossenen und offenen Sandwich-Technik
- Hoher chemischer Haftverbund für eine perfekte Randintegrität



Fuji II LC

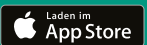
11 Farben Fuji II LC (10000034–10000044)

Je Packung 50 Kapseln à Pulver 0,30 g und Flüssigkeit 0,10 ml (0,1 g)

1 Packung Fuji II LC (10000033)

Je 10 Kapseln A4, 10 Kapseln B2, 10 Kapseln B3, 5 Kapseln B4, 10 Kapseln C2, 5 Kapseln D2 à Pulver 0,30 g und Flüssigkeit 0,10 ml (0,1 g)

Mehr Informationen finden Sie in
unserem Restaurations-Leitfaden oder in der App!



RESTORATIVE
SOLUTIONS



PROFITIEREN SIE VON WEITEREN TOP-ANGEBOTEN –
JETZT ÜBER IHREN GC-HANDELSPARTNER BESTELLEN!

GC Fuji IX GP, GP FAST & GP EXTRA

Hochviskose Glasionomer-Restaurations-
materialien



Fuji IX GP

6 Farben Fuji IX GP (10000053–10000058)

Je Packung 50 Kapseln à Pulver 0,40 g und Flüssigkeit 0,09 ml (0,11 g)

Fuji IX GP FAST

7 Farben Fuji IX GP FAST (10000078–10000083, 10000324)

Je Packung 50 Kapseln à Pulver 0,40 g und Flüssigkeit 0,09 ml (0,11 g)

Fuji IX GP EXTRA

8 Farben Fuji IX GP EXTRA (10000399–10000407)

Je Packung 50 Kapseln à Pulver 0,40 g und Flüssigkeit 0,1 ml (0,12 g)



Der bewährte „Goldstandard“.

Bewährte Glasionomere für Seitenzahnkavitäten

- Stopfbare Materialien, leicht zu applizieren und zu konturieren
- Frei von Kunststoff
- Ideal für den Einsatz in der geschlossenen Sandwich-Technik und für temporäre Restaurationen
- Fuji IX GP FAST ermöglicht eine wesentlich kürzere Behandlungsdauer: nur 3 Minuten vom Anmischen bis zur Fertigstellung
- Fuji IX GP EXTRA enthält eine größere Menge an verfügbarem Fluorid und bietet eine verbesserte Transluzenz

FujiCEM™ Evolve

Innovativer, kunststoffverstärkter Glasionomerzement für die zuverlässige, tägliche Anwendung und angenehmen Komfort

Einen Schritt voraus: Breites Indikationsspektrum, hohe Feuchtigkeitstoleranz und die Möglichkeit der Tack-Lichthärtung, um überschüssiges Material leicht zu entfernen.



Handanmisch- oder Automix-Variante – alles in einem System erhältlich

- Hervorragender Haftverbund an Zirkonoxid aufgrund der hohen Benetzbarkeit
- Keine Kontamination der Pasten, aufgrund weit auseinanderliegenden Kartuschenöffnungen
- „Push & Click“-Mischkanüle ist einfach zu platzieren
- Kann (mittels Endo-Mischkanüle) direkt in die Restauration oder den Wurzelkanal appliziert werden
- Gute Überschussentfernung

Mit freundlicher Genehmigung von Dr. J. Tapia Guadix, Spanien



Einfache Dosierung



Einfaches Entfernen von Überschüssen

Hervorragender Haftverbund an Zirkon



Die schrittweise Anleitung für alle Befestigungen finden Sie im **GC Luting Guide** (Befestigungsleitfaden)



PROMO

statt 99,40€

nur 89,46€



FujiCEM Evolve Single Pack

1 x Spritze (9,2g/5,0 ml);
15x GC Push and Click Tip Regular
(10004926) **nur 89,46€** (statt 99,40€)

FujiCEM™ 2 SL

Hochwertiger kunststoffmodifizierter
Glasionomer-Befestigungszement

- Chemische Adhäsion an der Zahnstruktur für eine hervorragende Randdichtigkeit
- Feuchtigkeitstolerant: ein absolutes Muss, wenn keine Feuchtigkeitskontrolle garantiert werden kann
- Schnell und einfach: Ätzen oder Bonding nicht erforderlich
- Gummiartige Konsistenz zum einfachen Entfernen von überschüssigem Material
- Nahezu keine postoperative Empfindlichkeit: pulpafreundliche Lösung



PROMO

statt 501,60€

nur **376,00€**

FujiCEM 2 SL Eco Pack

4x Kartusche FujiCEM 2 SL à 13,3g (7,2 ml)
(10003468) **nur 376,00€** (statt 501,60€)

EPITEX®

Kunststoff-Finier- und Polierstreifen

- Extrem dünn und flexibel, besonders reißfest
- Für sehr geringe interproximale Abstände geeignet
- Sehr langlebig
- Schleifpartikel mit dem Trägermaterial verschleißt
- Vier Körnungen
- Praktisches Spendersystem
- Ebenfalls als Matrizenband erhältlich
- Konturgebung, Endbearbeitung und Politur von Kompositen, Glasionomeren oder Metallrestorationen



Beispielbild

EPITEX Refill

Coarse/blue (10000118); Fine/grey (10000119); Medium/green (10000120); X-Fine/pink (10000121); Matrix/TR (10000122); à 10 m

GRADIA® CORE

Dualhärtendes Composite für
Stumpfaufbauten & Stiftbefestigungen

- Stiftbefestigungen und Stumpfaufbauten mit einem thixotropen Material
- Optimale Polymerisierung aller Komponenten
- Stabil und homogen für eine solide Grundlage
- Dentinähnliches Verhalten



GRADIA CORE Refill

1x Kartusche 10 ml (20 g); 20 Extension und Automix Tips für Endo (10000765)

D-Light® Pro

LED-Polymerisationslampe mit dualer Wellenlänge und integriertem Erkennungsmodus

D-Light Pro Kit

1x D-Light Pro, 1x Handstückhülle,
1x Elektronikmodul, 1x Lichtleiter 8mm,
2x Akku, 1x Ladestation,
1x Netzteil, EU-/UK-Adapter,
1x fester Augenschutz,
3x weicher Augenschutz
(70000008) **nur 1.009,00€** (statt 1.357,50€)

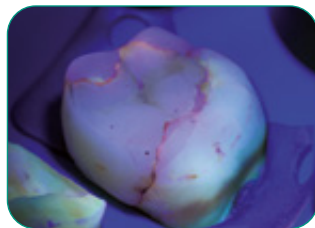


PROMO

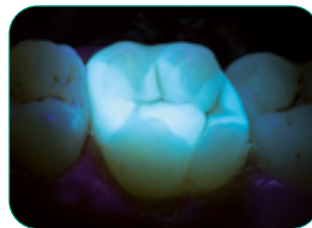
statt 1.357,50€ **nur 1.009,00€**



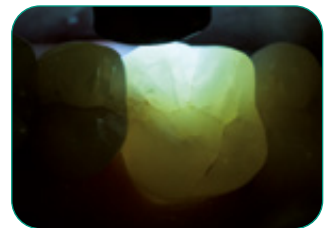
Erkennung von aktiver Plaque



Erkennung von Microleakage



Erkennung von fluoreszierenden Restaurationen



Risstiefenbewertung

Mehr sehen, als das Auge wahrnimmt

Autoklavierbare Lampe!



D-Light Pro:
So leicht und klein,
dass Sie es wie ein
Handinstrument
bedienen können.

Akku aufladen in
nur einem Augenblick!

Und die D-Light Pro bietet
noch weitere Vorteile ...

Trauen Sie Ihren Augen



Stiftähnliche Handhabung



Hervorragender intraoraler
Zugang im Molarenbereich



Einfaches Einlegen/
Herausnehmen des Akkus



Die Ladestation ermöglicht das
gleichzeitige Laden von zwei Akkus



MI Paste Plus® & Tooth Mousse®

Remineralisierende, zuckerfreie Zahnschutzcreme mit Recaldent® CPP-ACP



- Die erste und millionenfach bewährte Zahnschutzcreme mit dem patentierten Wirkstoff Recaldent
- Versorgt die Zähne mit der nötigen Menge an Kalzium, Phosphat und Fluorid
- Verringert Überempfindlichkeiten
- Hervorragende Zahngesundheit: schützt, stärkt und pflegt dauerhaft
- Wirkt schnell und effektiv
- Zuckerfreier Zahnschutz
- MI Paste Plus enthält zusätzlich 900 ppm Fluorid



Tooth Mousse 10er Pack

1 Packung à 10 Tuben (je 35ml/ 40g) Melone, Erdbeere, Tutti-Frutti, Minze, Vanille (462520–462523, 462270)

1 Packung à 2 x Melone, Erdbeere, Tutti-Frutti, Minze, Vanille (462032) **nur 153,04 €** (statt 191,30 € UVP)



Tooth Mousse Aktionspackung

5 Tuben à 40 g (35 ml), Melone, Erdbeere, Tutti-Frutti, Minze, Vanille (890102) **nur 103,20 €** (UVP)

Mehr zur MIH

Weitere Informationen, das klinische Erscheinungsbild, die Symptome und den GC-Behandlungsplan finden Sie hier:



1 von 7 Kindern* leidet an Molaren-Inzisiven-Hypomineralisation.

GC hat Lösungsansätze zur Behandlung von MIH.

*1. Schwendicke F, Elhennawy K, Reda S, Bekes K, Manton DJ, Krois J: Global burden of molar incisor hypomineralization. J Dent. 2018; 68: 10–18.
2. Zhao D, Dong B, Yu D, Ren Q, & Sun Y: The prevalence of molar incisor hypomineralization: evidence from 70 studies. Int J Paediatr Dent. 2018; 28: 170–179.

Unsere Produkt-Highlights Labor

Initial™ IQ ONE SQIN

Malbares Farb- und
Micro-Layering-Keramiksysteem



initial[™]
IQ ONE SQIN

**What you see is
what you get!**



Mit GC Initial IQ ONE SQIN – dem malbaren Farb- und Micro-Layering-Keramiksysteem – lassen sich auf einfache Weise ästhetisch ansprechende Restaurationen herstellen. Das System basiert auf der GC Initial „IQ-Philosophie“ und besteht aus verschiedenen perfekt aufeinander abgestimmten Keramikmaterialien. Wer sie gezielt kombiniert, kann monolithische und vestibulär reduzierte Verblendgerüste aus Zirkonoxid oder LDS-Vollkeramik effizient sowie ästhetisch überzeugend vollenden. Das Ergebnis ist konventionell geschichteten Restaurationen ebenbürtig, jedoch mit einem deutlichen Zeitgewinn!

Initial IQ Lustre Pastes ONE

Die vielseitig einsetzbare, malbare Keramik für die farbliche Gestaltung monolithischer Restaurationen sowie für die innere Charakterisierung von Verblendgerüsten. Vor dem Einsatz von SQIN dient sie gleichzeitig als Connector-Brand.

- ✓ Gebrauchsfertige Konsistenz
- ✓ Natürlich wirkende Fluoreszenz
- ✓ Malbare Lichtdynamik mit 3D-Effekt

Initial IQ SQIN

Vollendet die Form Ihrer Restaurationen mit vitaler Anmutung und ermöglicht eine natürlich glänzende Textur.

- ✓ Leichtes Modellieren - einfache Strukturierung der Oberflächentextur
- ✓ Selbstglasierender Effekt
- ✓ Dreidimensional erscheinende Oberflächenstruktur und Ästhetik



Initial Spectrum Stains

Feine Pulvermalfarben für zusätzliche individuelle Effekte.

- ✓ Uneingeschränkte Farbnuancierungen
- ✓ Verwendbar auch in Kombination mit Lustre Pastes ONE oder SQIN

Ein System ...

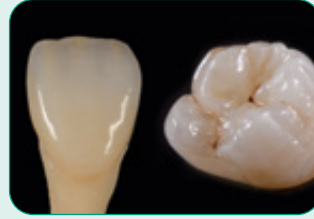
Mit freundlicher Genehmigung von
MDT Stefan M. Roozen und MDT Michael Brusch



... für all Ihre vollkeramischen
Restorationen aus Zirkonoxid und
Lithium-Disilikat,



... für das Micro-Layering ebenso wie
für Maltechniken,



... für Front- und Seitenzahn-
restorationen.

PROMO

statt 450,00€

nur **405,00€**

Initial IQ One Body LP NF GUM Shades Set

5x IQ LP NF Lustre Paste (G-23, 24, 34, 35, 36) (4g), 4x Stain Modifier (LP-M1, M2, M3, M4) (3g), 1x IQ LP NF Diluting Liquid (8ml), 1x IQ LP NF Refresh Liquid (8ml), 1x IQ LP NF mixing dish, 1x IQ LP NF Brush A, 1x IQ LP NF Brush B, 1x IQ LP NF Plastic Cover, 1x IQ LP NF, Color Chart, 1x IQ LP NF, Technical Manual (10003186) **nur 405,00€** (statt 450,00€)

**WEITERE INITIAL IQ ONE SQIN ANGEBOTE
BEI IHRER GC-FACHBERATUNG!**

Initial™ IQ ONE SQIN SYSTEM SET, 228 g

10x SPS Stain (SPS-1 / 2 / 7 / 8 / 13 / 14 / 17 / 18 / 19 / 20), 3g; 1x SPS Glaze Fluo (GL-FLUO), 10g; 1x SPS Glaze Liquid, 25ml; 2x IQ LP ONE Lustre Paste Neutral (L-N / L-NFL), 4g; 4x IQ LP ONE Lustre Body Shade (L-A / B / C / D), 4g; 6x IQ LP ONE Enamel Effect Shade (L-3 / 6 / 8 / 9 / 10 / OP), 4g; 1x IQ LP ONE/NF Diluting Liquid, 8ml; 1x IQ LP ONE/NF Refresh Liquid, 8ml; 5x IQ SQIN Powder Dentin (Body A / B / C / D / BL-D), 10g; 5x IQ SQIN Powder Enamel (E-57 / 58 / 59 / 60 / BL-E), 10g; 1x IQ SQIN Powder Translucent Opal Booster (TO), 10g; 3x IQ SQIN Powder GUM (light, dark, neutral), 10g; 1x IQ SQIN Form & Texture Liquid, 25ml; 1x IQ LP ONE Mixing Dish; 1x IQ LP ONE Brush 00; 1x IQ LP ONE Brush 2; 1x IQ LP ONE Plastic Cover; 1x IQ ONE SQIN Technical Manual, 1x IQ LP ONE Colour Chart; 1x SPS Colour Chart (10006991) **nur 1.016,86€** (statt 1.412,30€)



PROMO

statt 1.412,30€

nur **1.016,86€**

GC-Fortbildungen Labor



**Termine und Informationen zu unseren
Micro-Layering-Hands-on-Kursen mit
namhaften Referenten finden Sie unter
<https://europe.gc.dental/de-DE/education/courses>**

Wir bieten Ihnen individuelle Fortbildungstermine in Ihrem Labor an.
Zugeschnitten auf Ihre Bedürfnisse und die Ihres Laborteams.
Sprechen Sie uns einfach an und wir planen mit Ihnen Ihren Inhouse-Kurs!

Telefonisch unter +49.6172.99.596.11 oder per E-Mail unter **events.germany@gc.dental**



Labolight DUO

Für indirekte Composite-Technik:
LED-Lichthärtegerät mit zwei Modi

PROMO

statt 3.125,20 € nur 2.400,00 €



Ihre Vorteile

Neueste LED-Technologie

Labolight DUO besticht durch seine integrierte Doppelwellenlängen-LED-Technologie und kann zur sicheren und haltbaren Aushärtung aller Composites von GC eingesetzt werden. Das Gerät deckt einen Wellenlängenbereich von 380 nm bis 510 nm mit den folgenden Spektralbereichsspitzen ab:

- 465 nm bis 485 nm (12 blaue LEDs)
- 390 nm bis 400 nm (3 violette LEDs)

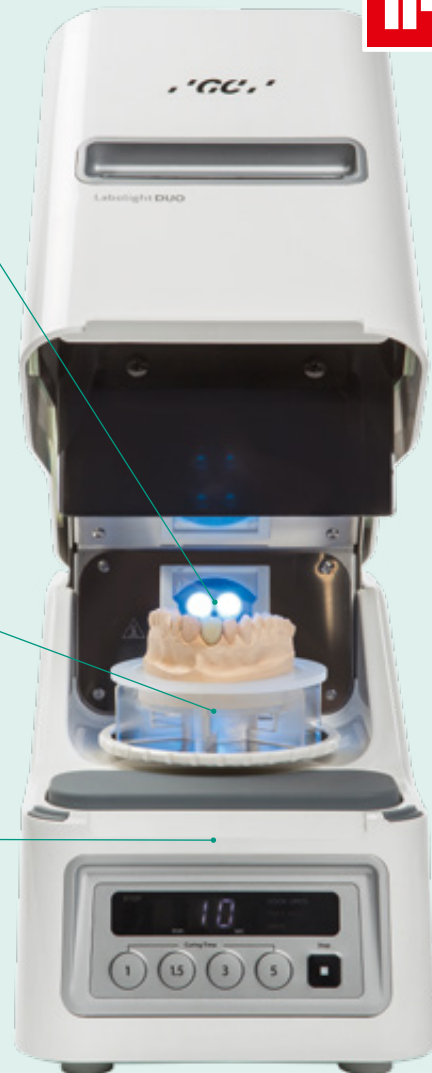
Die integrierte Technologie gewährleistet eine optimale Aushärtung aller lichthärtenden Dentalwerkstoffe, während die hohe Ausgangsleistung die Lichthärtungszyklen verkürzt.

Automatisiertes Drehsystem

Die reflektierende Platte verteilt das gesamte Licht effizient und gleichmäßig und sorgt gleichzeitig für eine freie Sicht auf den Arbeitsbereich – von allen Seiten. Der integrierte Objekthalter ermöglicht derweil eine sorgfältige Positionierung der Objekte während aller Lichthärtungszyklen.

Schlankes und ergonomisches Design

Labolight DUO erledigt nicht nur den Großteil aller anfallenden Arbeiten, sondern punktet auch mit einer hervorragenden Optik. Sein preisgekröntes, schlankes und modernes Design mit glatten Oberflächen ermöglicht eine problemlose Reinigung bei minimalem Platzbedarf. Ansprechende Anwenderfreundlichkeit: Die Benutzeroberfläche lässt sich unkompliziert und intuitiv bedienen und auch die innenliegenden Bauteile sind dank der breiten Öffnung problemlos zugänglich.



Vorhärtung



Endaushärtung



Labolight DUO Aktion

1 x Labolight DUO, 1 x Netzteil,
1 x Netzkabel, 1 x Drehplatte,
1 x Schale, 1 x Objekthalter-Set,
1 x Lampenabdeckung,
Gebrauchsanweisung
(10001246) **nur 2.400,00 €**
(statt 3.125,20 €)

GRADIA™ PLUS

Das Modulare Composite-System für indirekte Restaurationen.

Ein neuer Standard für natürliche Mischungen und die Reproduktion von Farben.

- **Innovation trifft auf Indikation** – Ästhetik und ausgezeichnete mechanische Eigenschaften
- **Modernste Keramik-Polymer-Technologie** – ultrafeine Füllstoffe mit hoher Dichte; ein Garant für Langlebigkeit
- **Rot-Weiß-Ästhetik in perfekter Harmonie** – Leuchtkraft, Transluzenz, Chroma, eine natürliche Opaleszenz und Fluoreszenz, die mit einer Keramik gleichzusetzen sind
- **Indikationsspezifische Konsistenz** – Heavy Body & Light Body
- **Effizient, modular und ökonomisch** – individuell für jede Anforderung und Indikation

Die Familie ist
größer geworden!

FRAGEN SIE IHRE GC-FACHBERATUNG
NACH INDIVIDUELLEN ANGEBOTEN!

Wenn Innovation auf
Indikation trifft

Die neuen Farben von GRADIA PLUS:

Mit 8 neuen **HEAVY BODY Dentin-Farben** deckt das GRADIA PLUS nun die gesamte Farbpalette aller 16 V-Farben ab, wodurch der Anwender alle gewünschten Farbtöne erzielen kann – und das mit geringem Aufwand, aber maximalem ästhetischen Ergebnis.

8 neue Dentin- und 2 neue Schmelzfarben in der **LIGHT BODY Konsistenz** wurden speziell für die Injektionstechnik entwickelt. Mit den GRADIA PLUS Light Body Pasten lassen sich, bei geringem Aufwand, vorhersagbare, überzeugende und sehr ästhetische Ergebnisse erreichen.

Lernen Sie die **COMPOSITE-FLOW-TECHNIQUE**
kennen und anzuwenden!



Erste Einblicke in
die **COMPOSITE-
FLOW-TECHNIQUE**

Mit freundlicher
Genehmigung
von ZTM Moritz Pohl



17.–18.11.2023 mit ZTM Moritz Pohl in Berlin Einstieg in die „COMPOSITE-FLOW-TECHNIQUE“

Workflow für Verblendungen in der Teleskop- und Kombitechnik. Der Kurs ist sowohl für Einsteiger als auch fortgeschrittene Zahntechniker gedacht. Kursziel ist der sinnvolle Umgang mit Kompositen in der Kuvetten-technik, um sowohl effizient als auch funktionell-/hoch ästhetische Versorgungen mit Komposit zu erreichen.



Weitere Termine mit Moritz Pohl und mehr Informationen zu unseren zahntechnischen Kursangeboten finden Sie auf unseren Fortbildungsseiten <https://europe.gc.dental/de-DE/education/courses>

Wir bieten Ihnen individuelle Fortbildungstermine in Ihrem Labor an. Zugeschnitten auf Ihre Bedürfnisse und die Ihres Laborteams. Sprechen Sie uns einfach an und wir planen mit Ihnen Ihren Inhouse-Kurs! Telefonisch unter +49.6172.99.596.11 oder per E-Mail unter events.germany@gc.dental

Initial™ LiSi Press

Der Lithium-Disilikat Pressrohling



Ihre Vorteile

- Hervorragende Biegefestigkeit und einzigartige Ästhetik
- Intensivere, wärmere, strahlende Farben mit hervorragender Fluoreszenz
- Material- und Farbstabilität auch nach mehreren Bränden
- Optimiert für die Verwendung mit Initial LiSi Verblendkeramik und Initial Lustre Pastes NF
- Nahtlose Lernkurve und effektive Zeitersparnis
- Fast keine Reaktionsschicht beim Ausbetten – sauberere Pressungen
- Problemloses Entfernen der Einbettmasse (minimale Reaktionsschicht) durch Abstrahlen mit Glasperlen – keine Flusssäure notwendig
- Geringere Löslichkeit als bei anderen führenden Marken – dauerhafter Glanz
- Schont die Antagonisten und ist abrasionsstabil

**Lithium-Disilikat
neu definiert**

Mit freundlicher Genehmigung von ZTM Ralf Dahl, Deutschland



**TOP-ANGEBOTE JETZT ÜBER IHRE
GC-FACHBERATUNG BESTELLEN!**

Initial LiSi Press

je Refill 5x à 3g

(10003665–10003687, 10004824–10004860,
10006352–10006356, 10006951–10006964)



Erfahren Sie
mehr



initial™
LiSi Press

Vier abgestimmte Transluzenzen decken sämtliche Indikationen perfekt ab.



High Translucency (HT): Enamel Ersatz

Beste Transparenz passend zum natürlichen Zahnschmelz, sieht im Mund nicht dunkel aus (Grauwert).

Medium Translucency (MT): Pressen & Färben

V-Shade-Linie mit warmen Farben aus der GC Initial Familie der Keramikmaterialien.

Low Translucency (LT): Stain oder Layer


Geringe Transluzenz, für V-Farben, ideal für die Maltechnik oder Cut-Back Schichtung mit GC Initial LiSi.

Low Translucency – One Body Concept (LT-IQ): One Body Concept A, B, C, D oder Layer

Kompakte Farbpalette nach dem GC Initial IQ – One Body Concept.

Medium Opacity (MO): Layering

Dank der starken Fluoreszenz können beim Verblenden mit GC Initial LiSi naturgetreue Farben reproduziert werden.

Transluzenz-grad	Bleach			A1	A2	A3	A3.5	A4	B1	B2	B3	B4	C1	C2	C3	C4	D2	D3	D4
HT																			
MT																			
LT																			
LT-IQ																			
MO																			

GC FUJIROCK® EP

Superhartgips vom Typ 4

Die Superhartgipse der Klasse 4 werden für die Herstellung von Meistermodellen verwendet und dienen im Speziellen dazu, präzise Stumpfmodelle herzustellen, die den Anforderungen moderner Dentallabore entsprechen.

Fujirock® EP Classic, ein „klassischer“ Superhartgips, ideal für alle Arten der prothetischen Versorgung Fujirock® EP Premium, ein optimierter Superhartgips für Hochpräzisionstechniken wie großspannige Implantate und komplexe, vollkeramische Arbeiten.

Jeder Gips ist in mehreren Farben erhältlich, damit Sie Farbkombinationen herstellen können, die Ihre Arbeit und Ihr Labor optimal aussehen lassen.



PROMO
20%

FUJIROCK EP

1x 12kg Golden Brown (10003220)
1x 5kg Golden Brown (10003218)
1x 5kg Topaz Beige (10003219)

FUJIROCK EP Premium Line

1x 11kg Pastel Yellow (10003243)
1x 4kg Pastel Yellow (10003242)
1x 4kg Polar White (10003244)
1x 4kg Inca Brown (10003245)
1x 4kg Titanium Grey (10003246)

OPTIGLAZE color

Lichthärtende Oberflächenversiegelung
(Charakterisierung) für Composite- und
Acryl-Restaurationen mit 17 Farben

PROMO

statt 754,10 €

nur 603,28 €



OPTIGLAZE color Set

1x A plus, 1x B plus, 1x C plus, 1x white, 1x ivory white, 1x yellow, 1x orange, 1x pink orange, 1x red brown, 1x olive, 1x grey, 1x blue, 1x OPTIGLAZE color (2.6m) lavender, 1x pink, 1x red, 1x OPTIGLAZE color (5ml) clear, 1x OPTIGLAZE color (5ml) clear HV, 5x disposable pallet, 1x protective cover, 1x brush round 5pc. (N°1B), 1x brush flat 5pc. (N°1B), 2x brush holder (1 each ivory, white), 1x OPTIGLAZE color IFU, 1x OPTIGLAZE color Technique Card (10001150) **nur 603,28 €** (statt 754,10 €)

Ihre Vorteile

Zeitersparnis

- Gebrauchsfertig
- Durch die Lichthärtung entfällt die Politur
- Leichte Verarbeitung und Anwendung

Perfekte Ästhetik

- Große Farbauswahl
- Lang anhaltender Glanz
- Dünne Schichtstärke (25–50 µm)
- Zur internen als auch zur externen Charakterisierung

Dauerhafte Ergebnisse

- Hohe Abrasionsstabilität
- Hohe Verfärbungssicherheit
- Hervorragender Haftverbund an vielen Materialien auf Polymerbasis



Mit freundlicher Genehmigung von ZTM Axel Seeger



Mit freundlicher Genehmigung von ZTM Christian Rothe



CDE GmbH,
Center of
Dental Education,
SAM Gauting



GC Europe
Campus, Leuven,
Belgien



Fortbildungen von GC für Praxen und Labore

Informieren Sie sich jetzt über unsere Fortbildungsangebote. Unter <https://europe.gc.dental/de-DE/education/courses> haben Sie die Möglichkeit sich direkt für eine unserer Fortbildungen anzumelden. Darüber hinaus erhalten Sie einen Überblick über unsere internationalen Kursangebote.

Sprechen Sie uns einfach an:
Telefonisch unter
+49.6172.99.596.11
oder per E-Mail unter
events.germany@gc.dental



**LERNEN. TEILEN.
PROFITIEREN.**

GC Get Connected – Alles in einer App!

Nutzen Sie die Chance, sich jeder Zeit über GC und unsere Produkte zu informieren – laden Sie sich die GC Get Connected App auf Ihr Handy.

Stöbern Sie online in unserer Bibliothek, sehen Sie Anwendervideos, erfahren Sie mehr zu Fortbildungen oder Events und erhalten Sie Informationen zu unseren Produkten.

Sammeln Sie Smiles, indem Sie Artikel teilen, an Umfragen teilnehmen und sich für Fortbildungsveranstaltungen anmelden.



GET CONNECTED
**SMILE
PROGRAM**

Laden Sie die App und
sammeln Sie Smiles!



Mehr Informationen unter: facebook.com/gcgermany

Ihre GC-Fachberatung für Praxis und Labor

Region West

Vertriebsleiterin Region West + Deutschland

Susanne Hasselbach
Telefon +49.162.2529935
Susanne.Hasselbach@gc.dental

Praxis

- 1 Sabine Bodoci**
PLZ-Bereiche 53–54 | 56–57
Telefon +49.175.8912422
Sabine.Bodoci@gc.dental
- 2 Andreas Jentsch**
PLZ-Bereiche 42 | 50–51 | 58
Telefon +49.162.2529183
Andreas.Jentsch@gc.dental
- 3 Elke Mennerich**
PLZ-Bereiche 26 | 32–33 | 48–49
Telefon +49.162.2529937
Elke.Mennerich@gc.dental
- 4 Emine Morold**
PLZ-Bereiche 34–37
Telefon +49.162.2529932
Emine.Morold@gc.dental
- 5 Marion Schmidt**
PLZ-Bereiche 40–41 | 46–47 | 52
Telefon +49.162.2529931
Marion.Schmidt@gc.dental
- 6 Sandra Böttcher**
Inside Sales Specialist
PLZ-Bereiche 44–45 | 59
Telefon +49.6172.9959618
Sandra.Boettcher@gc.dental

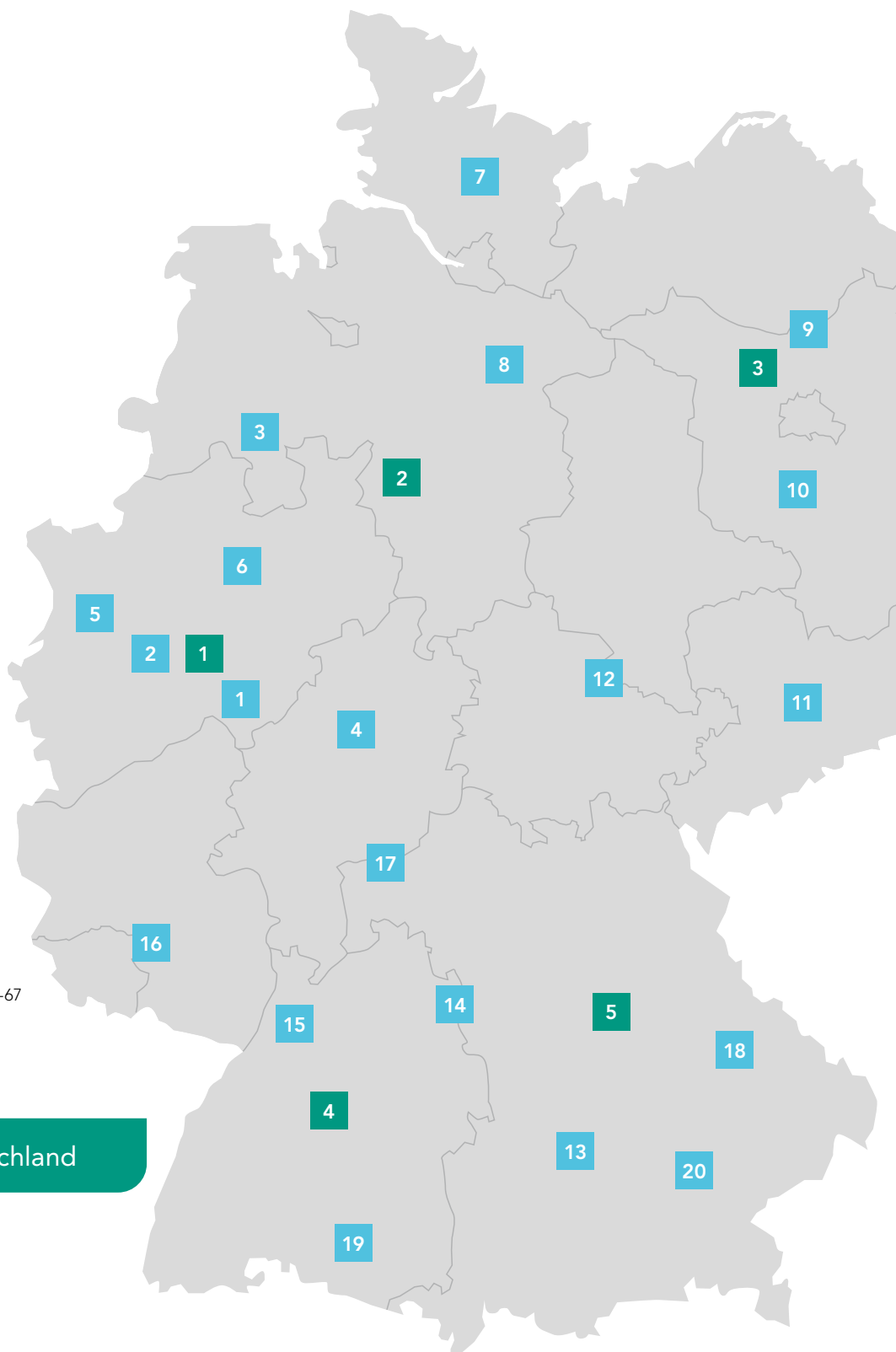
Labor

- 1 Markus Wolters**
PLZ-Bereiche 35 | 40–48 | 50–59 | 66–67
Telefon +49.162.2529185
Markus.Wolters@gc.dental

Digital Solutions Deutschland

Spezialist Digitale Lösungen

Torsten Neumann
PLZ-Bereiche 01–99
Telefon +49.151.74315792
Torsten.Neumann@gc.dental



Region Nord/Ost

Vertriebsleiter Region Nord/Ost

Fabian Jurisch
Telefon +49.171.8482736
Fabian.Jurisch@gc.dental

Praxis

7

Christine Müller-Metge

PLZ-Bereiche 20–25
Telefon +49.162.2529936
Christine.Mueller-Metge@gc.dental

8

Sandra Böttcher

Inside Sales Specialist
PLZ-Bereiche 27–31 | 38
Telefon +49.6172.9959618
Sandra.Boettcher@gc.dental

9

Sebastian Roetger

PLZ-Bereiche 13 | 16–19
Telefon +49.162.2529947
Sebastian.Roetger@gc.dental

10

Judith Pietsch

PLZ-Bereiche 10–12 | 14–15 | 39
Telefon +49.162.2529941
Judith.Pietsch@gc.dental

11

Danny Woboda

PLZ-Bereiche 01–03 | 08–09 | 90–91 | 95
Telefon +49.162.2529945
Danny.Woboda@gc.dental

12

Cindy Sittner

PLZ-Bereiche 04 | 06–07 | 96 | 98–99
Telefon +49.162.2547567
Cindy.Sittner@gc.dental

Labor

2

Frank Milius

PLZ-Bereiche 20–34 | 36–38 | 49
Telefon +49.162.2529943
Frank.Milius@gc.dental

3

Carsten Heuer

PLZ-Bereiche 01–06 | 08–19 | 39
Telefon +49.151.26248139
Carsten.Heuer@gc.dental

Region Süd

Vertriebsleiterin Region Süd

Sabine Eichenseer
Telefon +49.151.28357063
Sabine.Eichenseer@gc.dental

Praxis

13

Lothar Baylacher

PLZ-Bereiche 806 | 812–814 | 821–822 | 850–852 | 86–87
Telefon +49.162.2529180
Lothar.Baylacher@gc.dental

14

Jonas Bohnsack

PLZ-Bereiche 70–71 | 73–74
Telefon +49.162.2529181
Jonas.Bohnsack@gc.dental

15

Mirjam Janecki

PLZ-Bereiche 68–69 | 75–77
Telefon +49.175.2282989
Mirjam.Janecki@gc.dental

16

Heike Lang

PLZ-Bereiche 55 | 64–67
Telefon +49.162.2529934
Heike.Lang@gc.dental

17

Beate Neuberger

PLZ-Bereiche 60–63 | 97
Telefon +49.162.2529933
Beate.Neuberger@gc.dental

18

Sonja Rotheneichner

PLZ-Bereiche 84 | 92–94
Telefon +49.160.98481899
Sonja.Rotheneichner@gc.dental

19

Larissa von Lützwow

PLZ-Bereiche 72 | 78–79 | 88–89
Telefon +49.162.2545332
Larissa.vonLuetzow@gc.dental

20

Imke Behn

PLZ-Bereiche 803–805 | 807–809 | 815–820 |
823–828 | 83 | 853–857
Telefon +49.151.11698636
Imke.Behn@gc.dental

Labor

4

Kerstin Thunert

PLZ-Bereiche 60–65 | 68–79 | 88–89
Telefon +49.162.2529944
Kerstin.Thunert@gc.dental

5

Claus Hubeny

PLZ-Bereiche 07 | 80–87 | 90–99
Telefon +49.170.9688158
Claus.Hubeny@gc.dental



Initial IQ ONE SQIN

Malbares Farb- und Micro-Layering-Keramiksystm für Lithium-Disilikat und Zirkonoxid

Unsere Lithium-Disilikat-Lösungen für Presskeramik oder computergestützte Fertigung überzeugen mit optimalen physikalischen und ästhetischen Eigenschaften in perfekter Kombination mit Initial IQ ONE SQIN.

TESTEN SIE JETZT!

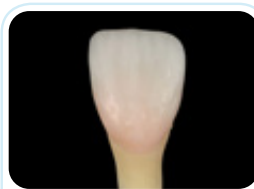
Wie funktioniert es? Sie haben die Wahl ... What you paint is what you get!



Vestibulär reduziertes
(0,3 mm) Gerüst
(Zr oder LDS)



Lustre Pastes ONE
Auftragen
+ Brennen
Farbe + Fluoreszenz



SQIN
Auftragen + Brennen
Form, Textur + Glanz



FERTIG!



Monolithisches Gerüst
(Zr oder LDS)



Lustre Pastes ONE
Auftragen
+ Brennen
Farbe + Fluoreszenz



FERTIG!



GC Initial LiSi Press
Pressrohling aus Glaskeramik



GC Initial LiSi Block
Lithium-Disilikat CAD/CAM-
Block für Chairside-Lösungen



GC Germany GmbH
Tel +49.6172.99.596.0
info.germany@gc.dental
www.gc.dental/europe/de-DE