

SPECIÁLNÍ NABÍDKA ORDINACE

leden - červen 2024

určeno pouze pro odborníky - zubní ordinace



STAREJTE SE O SVÉ KOŘENY!



Dnes si více než 80 % lidí starších 65 let zachovává alespoň některé ze svých přirozených zubů. Dánsně mají tendenci s věkem ustupovat. V důsledku toho se obnaží mnohem měkčí kořenová tkáň, která je hlavním cílem zubního kazu u starších dospělých. I když je na cestě mnoho výzev, které mohou ovlivnit zdraví vašich úst, je toho hodně, co můžete sami udělat, abyste udrželi svá ústa vypadající a cítící se mladší než je jejich věk!

Vybudujte si zdravé návyky

Používejte MI Paste Plus/ Dry Mouth Gel

Čistěte si zuby každý den

Navštěvujte svého zubaře pravidelně



GC MI Paste Plus

Pomáhá zvyšovat remineralizaci a prokázatelně snižuje přecitlivělost.



GC Dry Mouth Gel

Poskytuje dlouhotrvající komfort a zklidňuje příznaky suchosti ústní dutiny. S neutrálním pH.

**K dostání v několika lahodných příchutích
Zepněte se svého zubaře!**



Martin Miškovský
Region Čechy
+420 603 502 329



Michael Singer
Region Morava
+420 777 967 702



Martin Šmídl
Region Čechy
+420 724 020 555



Jiří Hanek
Sales manažer pro laboratoře
a nové technologie
+420 725 700 002

GC EUROPE N.V., GCEEO Czech Republic, V Olšinách 82, 100 00 Praha 10

Tel.: +420 274 771 965

info.czech@gc.dental

<https://europe.gc.dental/cs-CZ>



MINIMÁLNÍ INTERVENCE

Tri plague ID gel

4273: 1 400 Kč



MI Varnish®

Fluoridační ochranný lak s obsahem kalcia a fosfátu.

900746: MI Varnish Intro; 10x unit doses × 0,4 ml (5x jahoda, 5x máta), 20 x štěteček;

900747-48: MI Varnish, Refill Pack; 35 x unit doses 0,4 ml (jahoda / máta), 50 x štěteček;

900749-50: MI Varnish, Clinic Pack; 100 x unit doses 0,4 ml (jahoda / máta), 100 x štěteček;



GC MI Paste Plus® 5 + 1

Bioaktivní dentální krém s vápníkem, fosfátem a fluoridy.

900466: GC MI Paste Plus, 5 +1 assorted pack; 6 ks sortiment;

463310-15: GC MI Paste, 10-Pack; 10 ks sortiment nebo jedna příchuť;

6
za cenu 5



GC Tooth Mousse® 5 + 1

Bioaktivní dentální krém s vápníkem a fosfátem.

900467: GC Tooth Mousse, 5 +1 assorted pack ; 6 ks sortiment;

463299-304: GC Tooth Mousse, 10-Pack; 10 ks sortiment nebo jedna příchuť;

6
za cenu 5



GC Dry Mouth Gel

Ph neutrální gel pro odstranění pocitu suchých úst.

003222: GC Dry Mouth Gel, 10-Pack, Assorted; 10 ks sortiment: 4 máta, 2 malina, 2 pomeranč, 2 citron (obsah tuby: 40 g / 35 ml);

004618: GC Dry Mouth Gel, 10-Pack, Raspberry; 10 ks malina (obsah tuby: 40 g / 35 ml);



NOVINKA

2x Tooth Mousse

(10-pack dle výběru) a dostanete GC MI plyšovou kravičku!

NOVINKA

2x MI Paste Plus

(10-pack dle výběru) a dostanete GC MI plyšovou kravičku!

Pro dvě speciální nabídky s GC plyšovou kravičkou kontaktujte, prosím, naše produktové specialisty.

G-CEM ONE™ Chytrá řešení od GC pro vaše částečné nepřímé náhrady

Samoadhezivní pryskyřičný cement

10006927/28; G-CEM ONE Starter Kit A2 / Translucent; 1x G-CEM ONE stříkačka (4,6 g), 8x GC Automix Regular, 2x GC Automix Endo koncovek, 1x G-CEM ONE Adhesive Enhancing Primer 2ml;

NOVINKA

10037118/119 G-CEM ONE Universal Starter Kit a2 / TL; 1x G-CEM ONE stříkačka (4,6 g), 8x GC Automix Tips Regular, 2x GC Automix Endo tips, 1x G-Premio BOND 5ml;

SPECIÁLNÍ AKČNÍ NABÍDKA!

10006929; G-CEM ONE System Kit; 1x G-CEM ONE stříkačka A2 (4,6 g), 1, G-CEM ONE stříkačka Translucent (4,6 g), 15x GC Automix Regular, 5x GC Automix Endo koncovek, 1x G-CEM ONE Adhesive Enhancing Primer (2 ml), 1x G-Multi PRIMER (4 ml);

NOVINKA

10037120; G-CEM ONE Universal System Kit; 1x G-CEM ONE stříkačka A2, TL (4,6g), 15x GC Automix Tips Regular, 5x GC Automix endo koncovky, 1x G-Premio BOND 5ml, 1x G-Multi PRIMER 5ml;

10006930/31; G-CEM ONE Twin refill A2 / Translucent; 2x G-CEM ONE stříkačka (4,6 g), 15x GC Automix Tips Regular, 5x GC Automix endo tips;

10006932/33; G-CEM ONE single refill AO3 / White Opaque; 1x G-CEM ONE stříkačka (4,6 g), 8x GC Automix koncovek Regular, 2x GC Automix endo koncovek;

5x balení Initial LiSi Block + 1x G-CEM ONE Universal Starter Kit;

dle výběru + G-CEM ONE Starter Kit; 1x G-CEM ONE stříkačka (4,6 g), 8x GC Automix Regular, 2x GC Automix Endo koncovek, 1x G-Premio BOND

10006929; G-CEM ONE System Kit; + 10006932/33;
G-CEM ONE single pack refill AO3/White Opaque;

Pro tuto nabídku kontaktujte, prosím, GC produktové specialisty.

4x GC Initial™ LiSi Block

Lithium disilikátový CAD/CAM blok.

4x GC Initial LiSi Block, CAD/CAM bloky, CEREC, 5 Blocks, Size 14 HT/LT, A 3,5, BleachA1,A2,A3, B1

4
za cenu 3

SPECIÁLNÍ
CENA AKCE



DENTAL ADVISOR
LAB PERFORMER
CEMENT
SYSTEM

OBSAHUJE G- PREMIO BOND



Pro tuto nabídku kontaktujte, prosím, GC produktové specialisty.

Produkty zdarma budou dodány prostřednictvím kanceláře GC v průběhu dalšího měsíce po uskutečněné objednávce.

ZVÝHODNĚNÁ NABÍDKA!

GC Fuji™ IX GP kapsle / GC Fuji® IX GP FAST kapsle / GC Fuji® IX GP EXTRA kapsle GC Fuji® II LC kapsle

Světlem tuhnoucí skloionomerní výplňový cement.

NEJLEVNĚJŠÍ PRODUKT ZDARMA

5x G-aenial™ A'CHORD

Světlem tuhnoucí univerzální výplňový kompozit.

5x G-aenial A'CHORD refill stříkačka 2,1 ml (4 g) za speciální cenu

5
za cenu 4

5x everX Flow®

Vlákný zesílený zatékavý kompozit pro náhradu dentinu.

5x everX Flow stříkačka 2 ml (3,7 g) Bulk/Dentin dle výběru za speciální cenu

5
za cenu 4

EQUIA Forte™ HT

Hybridní výplňový bulk fill materiál se skelným plnivem.

x EQUIA Forte HT Promo 100 kapslí, 4 ml EQUIA Forte Coat FlipCap, 25 ks jednorázových štětečků + 1x EQUIA Forte HT Intro 20 kapslí, 20 ks unitdosa EQUIA Forte Coat, 25 jednorázových štětečků

4x G-aenial A'CHORD nebo G-aenial Posterior, Anterior, + Composite Modelling Kit

4x stříkačka G-aenial A'CHORD dle výběru + Composite Modelling Kit

5x G-aenial® / 5x Essentia®

5x stříkačka 2,7 ml (4,7 g/5,5 g) Anterior/Posterior dle výběru za speciální cenu / 5x stříkačka 2 ml (3,4 g) dle výběru za speciální cenu.

SPECIÁLNÍ CENA AKCE
5
za cenu 4

5x CERASMART270

Absorpční hybridní keramický blok pro CAD/CAM

5x balení Cerasmart (5 bloků) v libovolné kombinaci, **nejlevnější balení zdarma**
GC FujiCEM Evolve 3+1

12951: FujiCEM Evolve Single Pack; 1x FujiCEM Evolve stříkačka 9,2 g (5 ml), 15x koncovka;

4
za cenu 3

Pro tuto nabídku kontaktujte, prosím, GC produktové specialisty.

Produkty zdarma budou dodány prostřednictvím kanceláře GC v průběhu dalšího měsíce po uskutečněné objednávce.

NOVINKA

G-ænia™ A'CHORD

Světlem tuhnoucí univerzální výplňový kompozit.

10006779-90: G-ænia A'CHORD stříkačka 2,1 ml (4 g); A1, A2, A3, A3.5, A4, A5, A6, AO1, AO2, AO3, JE, AE, BW, BOW;

10006836: G-ænia A'CHORD Core Kit, stříkačky 2,1 ml (4 g); KIT: A1, A2, A3, A3.5, A4;

10006835: G-ænia A'CHORD Layering Kit, stříkačky 2,1 ml (4 g); KIT: A2, A3, AO2, AE, JE;

10006753-64: G-ænia A'CHORD unitips 15x 0,16 ml (0,25 g); A1, A2, A3, A3.5, A4, A5, A6, AO1, AO2, AO3, JE, AE, BW, BOW;

10006772: G-ænia A'CHORD Layering Kit, 15 unitipů / odstín 0,16 ml (0,25 g); KIT: A2, A3, AO2, AE, JE;

10006773: G-ænia A'CHORD Core Kit, 15 unitipů / odstín 0,16 ml (0,25 g); KIT: A1, A2, A3, A3.5, A4;

G-ænia A'CHORD Starter Kit & everX Flow

10006949; G-ænia A'CHORD stříkačka A2, A3, everX Flow dentin, bulk;



G-ænia Universal Injectable

Vysoce pevný výplňový kompozit.

901487-502: GC G-ænia Universal Injectable, stříkačka: G-ænia Universal Injectable, stříkačka 1x 1 ml (1,7 g);

10006910-10006909: G-ænia Universal Injectable, unitipy; unitip 15x 0.16 ml (0.27 g) XBW, BW, A1, A2, A3, A3.5, A4, B1, B2, CV, CVD, AO1, AO2, AO3, JE, AE;



G-ænia Flo X

Světlem tuhnoucí zatékavý výplňový kompozit.

900719-726: G-ænia Flo X, stříkačka 1x 2 ml (3.6 g);



G-ænia Universal Flo

Vysoce pevný zatékavý výplňový kompozit.

004619-33: G-ænia Universal Flo, stříkačka; G-ænia Universal Flo, stříkačka 1x 2 ml (3.4 g);



G-ænia

Světlem tuhnoucí radioopákný výplňový kompozit.

004677-704; G-ænia A&P, stříkačka 1x 2.7 ml (4.7 g);

Anterior: 2,7 ml (4,7g); Posterior: 2,7 ml (5,5 g);



G-ÆNIAL™ A'CHORD /
G-ÆNIAL UNIVERSAL
INJECTABLE / G-ÆNIAL /
G-ÆNIAL UNIVERSAL FLO /
G-ÆNIAL FLO X / G-PREMIO
BOND / G2-BOND UNIVERSAL /
EVERX POSTERIOR® / EXACLEAR®
/ EVERSTICK® / GRADIA®

G-Premio BOND

Jednosložkové světlem tuhnoucí univerzální adhezivum.

012695: G-Premio BOND, Bottle Refill; lahvička 5 ml;

012690: G-Premio BOND 3-bottle Pack; 3 lahvičkové balení,



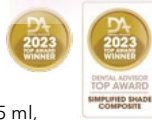
G2-BOND Univerzal

Dvoulahvičkový univerzální bond.

10006820; G2-BOND Universal Bottle Kit; 1x 1-PRIMER Bottle 5ml, 1x 2-BOND Bottle 5 ml, 1x 1-PRIMER Bottle kryt, +x 2-BOND Bottle kryt, 20x míchacích místiček, 50x aplikátorů, 1x technický návod;

10006823; G2-BOND Universal 1-PRIMER Refill 5 ml;

10006824; G2-BOND Universal 2-BOND Refill 5 ml;



everX Flow®

Vlákný zesílený zatěkávký kompozit pro náhradu dentinu.

012900: everX Flow stříkačka Bulk;

everX Flow stříkačka 2 ml (3.7 g) Bulk;

012901: everX Flow stříkačka Dentin;

everX Flow stříkačka 2 ml (3.7 g) Dentin;

10006949: everX Flow + G-aenial A'CHORD Starter Kit; G-aenial A'CHORD stříkačka A2, A3, everX Flow dentin, bulk;



everX Posterior®

Jednosložkové světlem tuhnoucí univerzální adhezivum.

005118: everX Posterior unitipy; everX Posterior, 15x0.13 ml (0.25 g) unitipy;

005274: everX Posterior unitipy; everX Posterior, 50x0.13 ml (0.25 g) unitipy;



everStick®

900853: everStickC&B;GC everStickC&B, 1x8 cm Refill;

900851: everStickPERIO;GC everStickPERIO, 1x8 cm Refill;

900854: everStick, Intro Kit; everStickC&B, 1x8 cm, everStickPERIO, 1x8 cm, silikonový nástroj StickREFIX D;



EXACLEAR

Čirý vinylpolysiloxan.

12792: Exaclear kartuše; 2x48 ml (51 g), 6x míchací koncovky zelené;



INJECTION MOULDING KIT

Kit určený určený pro injekční techniku.

901532: 1x Exaclear cartridge, 3x G-aenial Universal Injectable (A1, A2, A3);

GRADIA®

Štětky pro práci s kompozitem.

001533: GRADIA, štetec kulatý, N° 1x10;

001534: GRADIA, štetec plochý, N° 1x10;

001535: GRADIA, držák štětců x2;



Essentia® Universal

Univerzální světlem tuhnoucí kompozit ve třech viskozitách.

900977: Essentia Universal, stříkačka 2ml (3,4g), cena:

900740: Essentia HiFlo, stříkačka;

GC Essentia HiFlo, stříkačka 1x 2 ml (3,6 g), U;

900742: Essentia LoFlo; GC Essentia LoFlo, stříkačka 1x 2 ml (3,4 g), U,



Essentia

Světlem tuhnoucí radioopákní kompozitní výplňový materiál.

900982: Essentia, Modifier Kit; 4x2 ml tuba v odstínech RBM (red brown), BM (black), WM (white) x2,4 ml nebo OM (opalescent);

900972-978: Essentia, stříkačka; Essentia, stříkačka 1x 2 ml (3.4 g): odstíny LD, MD, DD, LE, DE, U, ML;



GRADIA DIRECT

Světlem tuhnoucí kompozitní výplňový materiál.

003387-003427: GRADIA Direct, Anterior & Posterior stříkačka;

GRADIA Direct, Anterior & Posterior stříkačka 1x 2.7 ml (4 g) v odstínech XBW, BW, A1, A2, A3, A3.5, A4, B1, B2, B3, C3, CV, CVD, AO2, AO3, AO4, DT, CT, GT, NT, WT, CVT;

003403-003409: GRADIA Direct X, stříkačka; GRADIA Direct X, stříkačka 1x 2.7 ml (5 g) v odstínech X-A1, X-A2, X-A3, X-A3,5, X-AO2, X-WT;



GRADIA DIRECT LoFlo

Světlem tuhnoucí zatékavý kompozit.

003448-003454: GRADIA Direct LoFlo, stříkačka;

GRADIA Direct LoFlo, stříkačka 2 x 0.8 ml (1.3 g) v odstínech A1, A2, A3, A3.5, AO3, CV nebo BW, 4 kovové špičky, 2 uzávěry;



GRADIA DIRECT Flo

Světlem tuhnoucí zatékavý kompozit.

003441-47: GRADIA Direct Flo, stříkačka; GRADIA Direct Flo,

stříkačka 2 x 0.8 ml (1.5 g) v odstínech A1, A2, A3, A3.5, AO3, CV nebo BW, 4 kovové špičky, 2 uzávěry;



G-BOND

Samoleptací, světlem tuhnoucí jednosložkové adhezivum.

003416: G-BOND, Starter Kit; G-Bond Starter Kit Bottle:

lahvička 5 ml, 50x mikrotip štětečky, mikrotip aplikátor, míchací miska;



DIAPOLISHER PASTE

Diamantová leštící pasta.

004415: DIAPOLISHER PASTE; 2g stříkačka, kovová koncovka;

001516: DIAPOLISHER PASTE; kelímeček 8 g;



ESSENTIA® UNIVERSAL /
ESSENTIA® / GRADIA DIRECT /
GRADIA DIRECT LOFLO /
GRADIA DIRECT FLO /
G-BOND DIAPOLISHER PASTE /
D-LIGHT® PRO / DUO

D-Light® Pro

Vysoce výkonná LED lampa s duální vlnovou délkou.

901412: D-Light Pro KIT;

D-Light Pro Kit: tělo lampy, elektronický modul, 8 mm světlovod, 2× baterie, nabíjecí stanice, napájecí zdroj, adaptéry EU/UK, pevný ochranný štítek, 3× měkký ochranný štítek;

901414: D-Light Pro baterie;

náhradní baterie pro D-light Pro;



D-Light DUO

Polymerační LED lampa se dvěma LED diodami a s různými vlnovými délkami.

890372: D-Light DUO + 20× tuba Essentia

v libovolné kombinaci;

890372: D-Light DUO + 20× tuba G-ænial Anterior / Posterior v odstínu dle výběru, v libovolné kombinaci;

890372: D-Light DUO + 20× tuba Gradia Direct

v odstínu dle výběru, v libovolné kombinaci;

890372: D-Light DUO + 8× GC kapsle

v libovolné kombinaci



GC Initial™ LiSi Block

Lithium disilikátový CAD/CAM blok.

901601: Initial™ LiSi Block Aesthetic Kit; Initial LiSi Block, CEREC, vel. 14, 1 blok v 5 odstínech (A1 HT, A2 HT, A2 LT, A3 HT, A3 LT), Initial IQ, Lustre Paste ONE, 1 kalíšek v 5 odstínech (Lustre Paste Neutral, 4 g L-NFL, Lustre Body Shade A, 4 g L-A, Enamel Effect Shade 3, 4 g L-3, Enamel Effect Shade 2, 4 g L-2, Enamel Effect Shade OP, 4 g L-OP), Initial IQ, Lustre Paste ONE/NF, 8 ml Diluting Liquid, Initial IQ, Lustre Paste ONE/NF, 8 ml Refresh Liquid, Initial Brush 00 LP, Initial Brush 02 LP, míchací podložka;

012919-26: Initial LiSi Block, CEREC; 5 bloků v balení, velikost 14HT/LT, **A1, A2, A3, B1, A 3.5, BL**

10007572: 3x balení Initial LiSi Block + 1x G-CEM ONE Starter Kit; Balíček: LiSi Block A2 LT x5, LiSi Block A2 HT x5, LiSi Block A3 HT + G-CEM One Universal starter kit A2



CERASMART270

Absorpční hybridní keramický blok pro CAD/CAM.

012540-551: CERASMART270 CEREC; 12 HT/LT CEREC / UNIVERSAL 5 bloků, A1,A2,A3,A3.5,B1,BL,

012576-587: CERASMART270 CEREC; 14 HT/LT CEREC / UNIVERSAL, 5 bloků, A1,A2,A3,A3.5,B1,BL,

012612-623: CERASMART270 CEREC; 14L HT/LT CEREC / UNIVERSAL, 5 bloků, A1,A2,A3,A3.5,B1,BL,



OPTIGLAZE color set

10001150; OPTIGLAZE color (2.6ml) 1xA plus, 1xB plus, 1xC plus, 1xwhite, 1xivory white, 1xyellow, 1xorange, 1xpink orange, 1xred brown, 1xolive, 1xgrey, 1xblue, 1xOPTIGLAZE color (2.6m) lavender, 1xpink, 1xred, 1xOPTIGLAZE color (5ml) clear, 1xOPTIGLAZE color (5ml) clear HV, 5xdisposable pallet, 1xprotective cover, 1xbrush round 5pc. (N°1B), 1xbrush flat 5pc. (N°1B), 2xbrush holder (1 each ivory, white), 1xOPTIGLAZE color IFU, 1xOPTIGLAZE color Technique Card,





EQUIA Forte™ HT

Hybridní výplňový bulk fill materiál se skelným plnivem.
901554-56: EQUIA Forte HT, Intro Pack; A2, A3, B2; 20 kapslí EQUIA Forte HT Fil, 20 ks unitdose EQUIA Forte Coat a 25 jednorázových štětečků;
901557; EQUIA Forte HT Promo Pack A2;

901559; EQUIA Forte HT Promo Pack A3;

901561-63: EQUIA Forte HT, Clinic Pack; 200 kapslí EQUIA Forte HT Fil, 4 ml Equia Forte Coat FlipCap, 25 ks jednorázových štětečků v odstínech A2, A3, B2;

901564-72: EQUIA Forte HT, Refill Pack; 50 kapslí EQUIA Forte HT Fil v odstínech A1, A2, A3, A3.5, B1, B2, B3, C4, sortiment;

901573; EQUIA Forte Coat; EQUIA Forte Coat, 4ml lahvička;



EQUIA®

RTG-kontrastní výplňový materiál.
900582-661: EQUIA, Intro Pack; 50 kapslí, A2, A3, B2, SW, Assorted, EEP;
900593-95: EQUIA, Promo Pack; 100 kapslí, A2, A3, A2-A3, B2-A3, SW;
900859-61: EQUIA, Clinic Pack; 250 kapslí, A2, A3, A2-A3;
004370-78: EQUIA Fil, Refill Pack; 50 kapslí, A1, A2, A3, A.3.5, B1, B2, B3, C4, SW, assortment;
004379: EQUIA Coat;
GC EQUIA Coat, 4ml lahvička;



Speciální akce GC:

EQUIA Forte HT Clinic Pack;
Clinic Pack, 200 kapslí, A2 / A3 / B2 + SILVERMIX (900548) + Capsule Applier III (800120) jsou v ceně balení;

Pro tuto nabídku kontaktujte, prosím, GC produktové specialisty. Produkty budou dodány prostřednictvím kanceláře GC v průběhu dalšího měsíce po uskutečnění objednávce.

GC SKLOIONOMERNÍ FIXAČNÍ A VÝPLŇOVÉ CEMENTY KAPSLE

GC Fuji™ I;

Skloionomerní fixační cement
003106: GC Fuji I 50 kapslí světle žlutá

GC Fuji PLUS

Prsykyřičí modifikovaný skloion. cement.
003209-210: 50 kapslí A3 / žlutá;

GC G-CEM

Chemicky tuhnutí fixační cement.
003217 /21 /28 /29 /30, 50 kapslí A2,
AO3, TL, BO1, sortiment;

GC Fuji™ II LC

Světlem tuhnutí skloionomerní
výplňový cement.
003233-244, 50 kapslí A1, A2, A3, A3.5,
A4, B2, B3, B4, C2, C4, D2, sortiment;

GC Fuji IX GP

Skloionomerní výplňový cement.
003273-78: 50 kapslí A2, A3,
A3.5, B1, B2, B3, C4;

GC Fuji IX GP FAST

Skloionomerní výplňový cement.
003288-94: 50 kapslí A1, A2,
A3, A3.5, B1, B2, B3, C4;

GC Fuji IX GP EXTRA

Skloionomerní výplňový cement.
003279-87: 50 kapslí A1, A2,
A3, A3.5, B1, B2, B3, C4, sortiment;

GC Fuji TRIAGE®

Radioopákní skloionomerní ochranný
a dočasný výplňový cement.
003297-98; 50 kapslí bílá, růžová;



CAPSULE Mixer CM-II

Mixer na míchání všech
materiálů v kapslích.
004166;



Aplikátor III

při zakoupení kapslí GC Fuji I, GC Fuji
Plus, G-CEM, GC Fuji II LC Improved, GC
Fuji IX GP / Fast, GC Fuji IX GP Extra, GC
Fuji Triage (platí pro 2 balení kapslí za
běžnou cenu v odstínu dle výběru)



SILVERMIX

při zakoupení 6x balení GC kapslí (á
50 ks) za běžnou cenu dle libovolného
výběru.



COCOA BUTTER

Ochranný krém.
000387: tuba 10 g;



GC SKLOIONOMERNÍ FIXAČNÍ A VÝPLŇOVÉ CEMENTY PRÁŠEK-TEKUTINA

GC FUJI® I / GC FUJI PLUS® GC
G-CEM® / GC FUJI™ II LC GC
FUJI IX GP / GC FUJI IX GP FAST
GC FUJI IX GP EXTRA / GC FUJI
TRIAGE® COCOA BUTTER /
CAPSULE MIXER CM-II GC FUJI
II® LC IMPROVED



GC Fuji I

Skloionomerní fixační cement.

003201: GC Fuji I,
P/L Intro balení, 1-1;



GC Fuji PLUS

Prsykyřičí modifikovaný skloionomerní cement.

003211: GC Fuji PLUS Intro;
Intro balení prášek Set, A3;
003231 / 003212-14: GC Fuji PLUS prášek;
prášek 15 g A3, yellow, TL, EWT;
003215: GC Fuji PLUS tekutina;
tekutina 7 ml (8 g);



GC Fuji™ IX GP

Skloionomerní výplňový cement.

003264: GC Fuji IX GP;
P/L Extra balení A3, 1-1;
900444: GC Fuji IX GP;
P/L 3-2 balení, A2, A3, B3;
005076-77: GC Fuji IX GP EXTRA;
P/L 1-1 balení A2, A3 (15g prášek,
6.4ml telutina);



GC Fuji II LC Improved

Světlem tuhnuící skloionomerní výplňový cement.

900469: GC Fuji II LC Improved;
P/L 3-2 balení, A2, A3, B3;
003252-62: GC Fuji II LC Improved prášek;
prášek 15g;
003263: GC Fuji II LC Improved tekutina;
tekutina 6.8 ml (8 g);



GC Fuji TRIAGE®

Radioopákní skloionomerní ochranný
a dočasný výplňový cement.

003295-6: GC Fuji TRIAGE;
P/L 1-1 balení, růžová, bílá;



G-CEM LinkForce™

Duálně tuhnoucí adhezivní pryskyřičný cement.

009542-43: G-CEM LinkForce Starter Kit A2 / Translucent; A2/ Translucent 8,7 g, 20× Automix Tip Regular, G-Multi PRIMER 5 ml, G-Premio BOND 5 ml, 20× jednorázová míchací místička, 50× jemný jednorázový aplikátor a technická karta;

009544-47: G-CEM LinkForce; A2, TR, Opaque, Bleach 1x 8.7 g (5 ml)



G-CEM™ Veneer

Světlem tuhnoucí pryskyřičný cement.

012383: G-CEM Veneer Starter Kit; 2× G-CEM Veneer Refil (1 ml / 1.7 g) A2 & TR, 2× Try-in Paste Refil (2 ml/1.5 g) A2&TR, 5 ml G-Multi PRIMER, 5 ml G-Premio BOND, 45× koncovky pro G-CEM Veneer, 2× ochranný kryt stříkačky, 50× mikroštětků, 20× dávkovací místička, návod a technická karta;

012389-92: G-CEM Veneer refil A2, Translucent, Opaque, Bleach; G-CEM Veneer refil A2, Translucent, Opaque, Bleach,



GRADIA CORE

Duálně tuhnoucí kompozit k dostavbě pahylů a cementování čepů.

900784: GRADIA CORE Intro Kit; 1x Gradia Core Kit, 1x Gradia Core aplikační pistole;

013046: GRADIA CORE Kit; kartuše 10 ml, G-Premio BOND 5 ml, G-Premio BOND DCA 3 ml, 20× automix koncovka, 20× endo koncovka a příslušenství;

003652: GRADIA CORE, kartuše, 1x10 ml (20 g);



REPAIR KIT

Ordinační sada pro všechny intraorální pravy.

901139: Repair Kit; G-Premio BOND 5× unidose, CERAMIC PRIMER II 5× unidose, Gradia Plus OA1 (opáker pro překrytí dostaveb na bázi kovu) tuba 2 ml, technický průvodce, aplikátory a mikroštětky;



GC FujiCEM™ Evolve

Pryskyřičí modifikovaný skloionomerní fixační cement.

012953: FujiCEM Evolve Triple Pack Automix,
3x FujiCEM Evolve stříkačka 9,2 g (5 ml), 45x koncovka;

012951: FujiCEM Evolve Single Pack;
1x FujiCEM Evolve stříkačka 9,2 g (5 ml),
15x koncovka;

012954: Push and Click Tip
Regular; 15x koncovka;

TEMPSMART® DC

Duálně tuhnoucí kompozit
na provizorní korunky a můstky
12770-75:

12776-79:



G-CEM LINKFORCE® /
G-CEM™ VENEER /
GRADIA CORE /
REPAIR KIT /
GC FUJICEM® EVOLVE/
CERAMIC PRIMER II /
G-MULTI PRIMER

CERAMIC PRIMER II

Primer k bondování keramiky a kompozitů.

008552: CERAMIC PRIMER II;
3 ml tekutina;

G-Multi PRIMER

Primer k bondování sklokeramiky, hybridní keramiky,
zirkonu, oxidu hlinitého, kompozitů a náhrad z kovu.

009553: G-Multi Primer, 5 ml tekutina;



Implant Dentistry

Speciální nabídka LABORATOŘ

leden-červen 2024

určeno pouze pro odborníky - zubní techniky



ZVÝHODNĚNÁ NABÍDKA!

4x GC Initial™ LiSi Block

Lithium disilikátový CAD/CAM blok.

4x GC Initial LiSi Block, CAD/CAM bloky, CEREC, 5 Blocks, Size 14 HT/LT, A 3,5, BleachA1,A2,A3, B1



4
za cenu 3

4x Fazetovací keramika Initial MC, Zr-FS, LiSi

libovolná kombinace, stejný typ keramiky

Při koupi 4 libovolných kusů
sada štětců nebo glass mixing plate zdarma



5x GC Initial LiSi Press

Lithium disilikátový keramický presovací ingot.

5x GC Initial LiSi Press, HT, MT, LT, MO; BALENÍ 5x 3 g

5
za cenu 4



5x Initial IQ Lustre Pastes ONE

Tekutá keramika pro vnější barvení i pro vnitřní charakterizační konstrukci.

nejlevnější kus
ZDARMA

5x Initial IQ Lustre Pastes ONE
(libovolná kombinace odstínů)

5
za cenu 4

5x GRADIA PLUS

Modulární kompozitní systém pro nepřímé dostavby.

GC GRADIA PLUS refil (LB, HB), libovolná kombinace odstínů a velikostí

nejlevnější kus
ZDARMA

5
za cenu 4

5x OPTIGLAZE color

Světlem tuhnoucí materiál pro zvýraznění charakteristiky.

Výběr dle odstínu, balení 2,6 ml

5
za cenu 4



3x GC Temp PRINT

Světlem tuhnoucí kompozit pro 3D tisk provizorních korunek a můstků.

1x GC Temp PRINT
Light / Medium; 500 g

3
za cenu 2



Pro tuto nabídku kontaktujte, prosím, GC produktové specialisty.

Produkty zdarma budou dodány prostřednictvím kanceláře GC v průběhu dalšího měsíce po uskutečněné objednávce.

NOVINKA

Aadva Lab Scan 2+

Digitální portfolio GC roste a my vám rádi představujeme náš zcela nový Aadva Lab Scan 2+ (ALS 2+). ALS 2+ kombinuje jedinečné skenovací funkce s robustním skenovacím hardwarem, který zjednoduší vaši každodenní práci v laboratoři.

Technické údaje:

- Skenovací pole (X × Y × Z) 80 × 60 × 85 mm
- 5MP Kamera
- Technologie Blue-light LED senzor
- Triangulace světla
- Monochromatické skenování textury
- Skenování barevné textury
- Automatizovaná osa Z
- Skenování v artikulátoru
- Skenování více členů **(volitelné)**
- Trojité nosič pro skenování **(volitelné)**
- Skenování otisku **(volitelné)**
- Dvojité nosič pro skenování **(volitelné)**

Doporučená specifikace počítače ALS 2 a Aadva Scan:

- Windows 10 64-Bit
- i7 s 6 × 4,7 GHz
- 32 GB RAM
- USB 3.0 Port
- 100 - 250 GB SSD
- Grafická karta s 6 GB RAM



NOVINKA ALS3

Ohledně akčních cen, technických údajů, specifikace počítače, Exocad, Implant Bundle, prosím kontaktujte: Jiří Hanek, +420 725 700 002, jiri.hanek@gc.dental



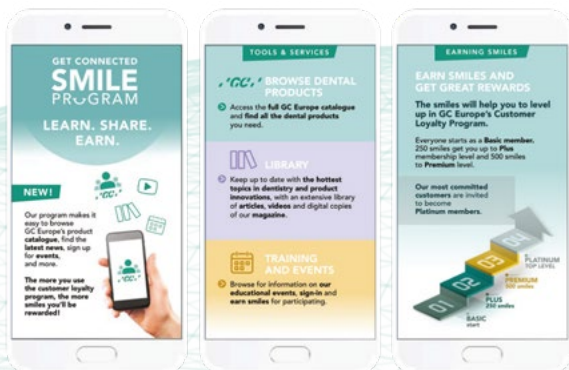
ALL THE TOOLS YOU NEED
WITHIN HAND'S REACH



GET CONNECTED
SMILE
PROGRAM



Pokud máte zájem o více informací k jednotlivým produktům, obraťte se kdykoliv na GC produktové specialisty, kteří Vám také rádi pomohou s instalací nejnovější aplikace "Get Connected", která Vám nabízí veškeré informace ohledně produktů, návodů, bezpečnostních listů, videí, článků, pracovních postupů atd.



Pro tuto nabídku kontaktujte, prosím, GC produktové specialisty.

Initial IQ ONE SQIN

NOVINKA

Keramický systém s možností dobarvení.

877098; **Initial IQ, ONE SQIN System Set**;
10× 3 g SPS Stain (SPS-1 / 2 / 7 / 8 / 13 / 14 /
17 / 18 / 19 / 20), 10 g SPS Glaze Fluo
(GL-FLUO), 25 ml SPS Glaze Liquid, 2× 4 g
IQ LP ONE Lustre Paste Neutral (L-N /
L-NFL), 4× 4g IQ LP ONE Lustre Body Shade
(L-A / B / C / D), 6× 4 g IQ LP ONE Enamel
Effect Shade (L-3 / 6 / 8 / 9 / 10 / OP), 8 ml IQ
LP ONE/NF Diluting Liquid, 8 ml IQ LP ONE/
NF Refresh Liquid, 5× 10 g IQ SQIN Powder
Dentin (Body A / B / C / D / BL-D), 5× 10 g
IQ SQIN Powder Enamel (E-57 / 58 / 59 / 60
/ BL-E), 10 g IQ SQIN Powder Translucent
Opal Booster (TO), 3×10 g IQ SQIN Powder
GUM (light, dark, neutral), 25 ml IQ SQIN
Form & Texture Liquid, IQ LP ONE Mixing
Dish, IQ LP ONE Brush 00, IQ LP ONE Brush
2, IQ LP ONE Plastic Cover, IQ ONE SQIN
Technical Manual, IQ LP ONE Colour Chart,
SPS Colour Chart



876480-493: **Initial IQ, SQIN**; refil; Prášek
10 g; Dentin, Body-A,B,C,D,BL-D; Enamel,
E-57, 58, 59, 60, BL-E, TO-Booster; GUM,
light, dark, neutral;

876495: **Initial IQ, SQIN Form & Texture**;
Tekutina 50 ml;

877097; **Initial IQ, SQIN SHADES Set**;
5× IQ SQIN Powder Dentin (Body A / B / C /
D / BL-D), 10 g, 5× IQ SQIN Powder Enamel
(E-57 / 58 / 59 / 60 / BL-E), 10 g, 1× IQ SQIN
Powder Translucent Opal Booster (TO),
10 g, 3× IQ SQIN Powder GUM (light, dark,
neutral), 10 g, 1× IQ SQIN Form & Texture
Liquid, 25 ml, 1× Brush B, 1× Mixing Dish,
1× IQ ONE SQIN Technical Manual;



INITIAL IQ ONE SQIN
INITIAL IQ LUSTRE
PASTES ONE
INITIAL SPECTRUM STAINS
INITIAL SADA ŠTĚTCŮ

Initial IQ Lustre Pastes ONE

NOVINKA

Tekutá keramika pro vnější barvení
i pro vnitřní charakterizaci konstrukcí.

877096; **Initial IQ, Lustre Paste ONE, V-Shades Set;**

1x Neutral L-N (4 g), 1x Neutral Fluo L-NFL (4 g), 1x Value L-V (4 g), 1x Opal L-OP (4 g), 4x Body Shades (L-A, L-B, L-C, L-D) (4 g), 10x Enamel Effect Shades (L-1, L-2, L-3, L-4, L-5, L-6, L7, L-8, L-9, L-10) (4 g), 1x Diluting Liquid (8 ml), 1x Refresh Liquid (8 ml), 1x Mixing Dish, 1x Brush 00, 1x Brush 2, 1x Plastic Cover, 1x Technical Manual, 1x IQ LP ONE Colour Chart;

877088; **Initial IQ, One Body, LP NF, Gum Shades Set;**

5x IQ LP NF Lustre Paste (G-23,24,34,35,36) (4 g), 4x StainModifier (LP-M1,M2,M3M4) (3g), 1x IQ LP NF Diluting Liquid (8 ml), 1x IQ LP NF Refresh Liquid (8 ml), 1x IQ LP NF mixing dish, 1x IQ LP NF Brush A, 1x IQ LP NF Brush B, 1x IQ LP NF Plastic Cover 1x IQ LP NF Color Chart, 1x IQ LP NF Technical Manual;

876451-468; **Initial IQ, Lustre Paste ONE refill;**
refill: 4 g;

876469; **Initial IQ, Lustre Paste ONE Lustre Paste Neutral, L-N, 12 g;**

876470; **Initial IQ, Lustre Paste ONE Lustre Paste Neutral, L-NFL, 12 g;**



Initial Spectrum Stains

Dobarvovače a glazury.

877094; **Initial Spectrum Stain Set;** 16x GC Initial Spectrum Stain SPS1 – SPS16 (3 g), 1x GC Initial Spectrum Glaze Powder GL (10 g), 1x GC Initial Spectrum Glaze Liquid (25 ml), 1x GC Initial Spectrum Glaze Paste Liquid (8 ml), 1x GC Initial Spectrum Stain Shade Guide;

876151-66; **Initial Spectrum Stain SPS;** refill: 3 g;

876171; **Initial Spectrum Glaze GL-FLUO;** 10 g;



Initial sada štětců

Sada 5 štětců pro aplikování opákerů
a 3D dobarvovačů.

877058; **Initial, Brush Set;** Opaque OP, Initial Brush 00 LP, Initial Brush 02 LP, Initial Brush 06 M, Initial Brush 08 M;

Jednotlivé štětce	Obj. číslo	
GC Initial, Brush, Opaque OP	877042	
GC Initial, Brush, 06M	877056	
GC Initial, Brush, 08M	877057	
GC Initial Brush 00 LP	877051	
GC Initial Brush 02 LP	877052	



Initial LiSi

Keramika pro lithium disilikátové konstrukce.

877086; **Initial LiSi, Basic Set****; GC Initial LiSi, Dentin, D-A1 / D-A2 / D-A3 / D-B1 / D-B2 / D-C2, 20 g
GC Initial LiSi, Enamel, E-57 / E-58 / E-59 / E-60, 20 g,
GC Initial LiSi, Clear Fluorescence, CL-F, 20 g, GC Initial LiSi,
Translucent, TN/TO, 20 g, GC Initial LiSi, Bleach Dentin,
BLD2, 20 g, GC Initial LiSi, Bleach Enamel, BL-E, 20 g,
GC Initial LiSi, Translucent Modifier, TM-01 / TM-05, 20
g, GC Initial AL,Zr,Ti / INvivo-INsitu Glaze, GL, 10 g, GC
Initial AL,Zr,Ti / INvivo-INsitu Glaze Liquid, 25 ml GC
Initial LiSi, Modelling Liquid, 50 ml, GC Initial LiSi Shade
Chart, GC Initial LiSi Technical Manual;

877087; **Initial LiSi, Advanced Set****; GC Initial LiSi,
Enamel Occlusal, EO-15, 20 g, GC Initial LiSi,
Fluo-Dentin, FD-91 / FD-92 / FD-93, 20 g, GC Initial
LiSi, Enamel Opal, EOP-2 / EOP-3 / EOP-4, 20g, GC
Initial LiSi, Cervical Translucent, CT-22 / CT-23 / CT-24
/ CT-25, 20 g GC Initial LiSi, Inside, IN-41 / IN-42 /
IN-43 / IN-44 / IN-45 / IN-46 / IN-47 / IN-48 / IN-49 /
IN-50 / IN-51, 20 g, GC Initial LiSi, Modelling Liquid,
50 ml, GC Initial LiSi, Shade Chart

*Pro nákup setů keramiky Initial LiSi za uvedené ceny
prosím kontaktujte GC produktového specialistu:
Jiří Hanek, 725 700 002, Jiri.Hanek@gc.dental



Balení	Obj.číslo	
Initial LiSi, INside, 20 g, IN	875855-65	
Initial LiSi, Dentin, 20 g	875821-36	
Initial LiSi, Fluo-Dentin, 20 g	875845-47	
Initial LiSi, Enamel, 20 g	875837-40	
Initial LiSi, Enamel Occlusal / Opal / Intensive 20 g		
Initial LiSi, Clear Fluorescence, 20 g	875841	
Initial LiSi, Modelling Liquid, 50 ml	875890	

GC Initial FIRING FOAM

Vypalovací pasta.

877089; GC Initial Firing Foam, 10 g;



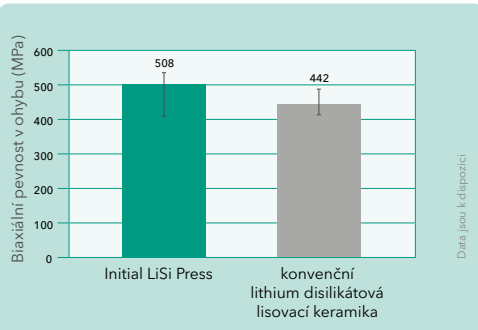
Initial LiSi Press

Lithium disilikátové keramické presovací ingoty.



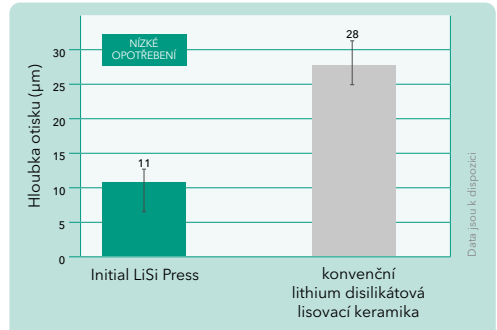
Pevnost v ohybu

Pevnost při víceosém ohybu lisované keramiky



Odolnost vůči ořezu

Hloubka abraze materiálu po 400 000 pohybech



Initial LiSi Press Refill s přesnými váhami na vosk (do vyčerpání zásob, váhy dodá kancelář GC)

Initial LiSi Press, HT, MT, LT, MO,
5x 3 g + přesné váhy na vosk;

901427; LiSi PressVest Intro Kit;
6x 100 g/135 ml;

901424; LiSi PressVest prášek 100 g x60

901426; LiSi PressVest SR tekutina;
tekutina 100 ml;



Obnovení přirozené krásy.

Pro další informace si vyžádejte brožuru Obnovení přirozené krásy

Nyní dostupné ve více odstínech!

Translucency Level	Bleach		A1	A2	A3	A3.5	A4	B1	B2	B3	B4	C1	C2	C3	C4	D2	D3	D4	
HT	HT-EXW	BLE+	HT-BLE	HT-E58		HT-E59		HT-E60	HT-E57		HT-E59		HT-E60	HT-E59		HT-E60		HT-E59	
MT	MT-B00	B0+	MT-B0	MT-A1	MT-A2	MT-A3	MT-A3,5	MT-A4	MT-B1	MT-B2	MT-B3	MT-B4	MT-C1	MT-C2	MT-C3	MT-C4	MT-D2	MT-D3	MT-D4
LT	LT-B00	B0+	LT-B0	LT-A1	LT-A2	LT-A3	LT-A3,5	LT-A4	LT-B1	LT-B2	LT-B3	LT-B4	LT-C1	LT-C2	LT-C3	LT-C4	LT-D2	LT-D3	LT-D4
LT-IQ				LT-A				LT-B				LT-C				LT-D			
MO	MO-0		MO-1		MO-2		MO-1		MO-2		MO-1		MO-2		MO-1		MO-2		

Initial MC

Keramika vhodná pro vypalování na konstrukce z obecných kovů.

877045; **Initial MC, Basic Set (Powder Opaque)***; 16x Opaque (20 g), 16x Dentin (20 g), 4x Enamel (20 g), 3x Inside (Basic) (20 g), 1x Clear Fluorescence (20 g), 2x Translucent (20 g), 1x MC, LF Invivo/INsitu Glaze Powder (10 g), 1x MC, LF INCisio (3 g), 1x MC, LF Invivo/INsitu Glaze Liquid (25 ml), 1x Modelling Liquid (50 ml), 1x Opaque Liquid (50 ml), 2x Shade Guide;

877001; **Initial MC, Basic Set (Paste Opaque)***; „16x Opaque (3 g), 16x Dentin (20 g), 4x Enamel (20g), 3x INside (Basic) (20 g), 1x Clear Fluorescence (20 g), 2x Translucent (20 g), 1x MC, LF Invivo/INsitu Glaze (10 gr), 1x INCisio (3 gr), 1 x MC, LF Invivo/INsitu Glaze Liquid (25 ml), 2x Modelling Liquid (50 ml), 2x Shade Guide“;

877003; **Initial MC, Advanced Set***; 11x Inside (20 g), 5x Cervical Translucent (20 g), 3x Enamel Occlusal (20 g), 4x Enamel Opal (20 g), 3x Fluo Dentin (20 g), 1x Gingival Universal (20 g), 1x MC, LF Invivo/INsitu Glaze Liquid (25 ml), 2x Modelling Liquid (50 ml), 2x Shade Guide;

*Pro nákup setů keramiky Initial MC za uvedené ceny prosím kontaktujte GC produktového specialistu: Jiří Hanek, 725 700 002, Jiri.Hanek@gc.dental

Obj. číslo	Balení
870171-86	Initial MC, Powder Opaque, 20 g
870501-16	Initial MC, Powder Opaque, 50 g
870001-16	Initial MC, Paste Opaque, 3 g
870031-46	Initial MC, Opaqus Dentin, 20 g
870531-46	Initial MC, Opaqus Dentin, 50 g
870141-51	Initial MC, INside, 20 g, IN
870641-51	Initial MC, INside, 50 g, IN
870051-66	Initial MC, Dentin, 20 g
870551-66	Initial MC, Dentin, 50 g
870091-93	Initial MC, Fluo-Dentin, 20 g
870591-93	Initial MC, Fluo-Dentin, 50 g
870067-70	Initial MC, Enamel, 20 g
870567-70	Initial MC, Enamel, 50 g
	Initial MC, Enamel Intensive / Occlusal / Opal
870071	Initial MC, Clear Fluorescence, 20 g, CL-F
870571	Initial MC, Clear Fluorescence, 50 g, CL-F

Initial CAST NP / INmetalbond

Chrom-kobaltová slitina pro odlévání konstrukcí metalokeramických korunek a můstků.

901143; **Initial CAST NP, 250 g, EEP**;

901144; **Initial CAST NP, 500 g, EEP**;

901145; **Initial CAST NP, 1000 g, EEP**;

877050; **Initial INmetalbond**;
2 x 4 g bonder;

Initial Enamel Opal Booster

Pro Initial MC, Zr-FS a LiSi.

870079; **Initial MC, Enamel Opal Booster, 20 g, EOP Booster**;

875079; **Initial Zr-FS, Enamel Opal Booster, 20 g, EOP Booster**;

875885; **Initial LiSi, Enamel Opal Booster, 20 g, EOP Booster**;



initial™



INITIAL MC
INITIAL CAST NP
INMETALBOND
INITIAL ENAMEL OPAL BOOSTER
INITIAL ZIRCONIA DISK
INITIAL ZR-FS
G-CEM ONE™

Initial Zirconia Disk

Za studena lisované (CIP) zirkonové disky.

878114 / 118 / 122; **Initial Zirconia Disk, ST, HT, UHT 98.5 x 12 mm**; Akční cena za 1 ks;

878115 / 119 / 123; **Initial Zirconia Disk, ST, HT, UHT 98.5 x 14 mm**; Akční cena za 1 ks;

878116 / 120 / 124; **Initial Zirconia Disk, ST, HT, UHT 98.5 x 18 mm**; Akční cena za 1 ks;

878117 / 121 / 125; **Initial Zirconia Disk, ST, 98.5 x 25 mm**; Akční cena za 1 ks;



Initial Zr-FS

Keramika vhodná pro vypalování na zirkonové konstrukce.

877011; **Initial Zr-FS, Advanced Set***;
„11 x INside (20 g), 5 x Cervical Translucent (20 g), 3 x Enamel Occlusal (20 g), 4 x Enamel Opal (20g), 7 x Shoulder Transpa (20 g), 3 x Shoulder Opaque (20 g), 3 x Fluo Dentin (20 g), 1 x Gingival Universal (20g), 1 x Correction Powder (20 g), 1 x AL, Zr-FS, Ti INvivo/INSitu Glaze Liquid (25 ml), 1 x Modelling Liquid (50 ml), 1 x Shoulder Liquid (50 ml), 2 x Shade Guide“;

877010; **Initial Zr-FS, Basic Set***;
3 x Frame Modifier (20g), 16 x Dentin (20 g), 2 x Opaqus Dentin Modifier (20 g), 4 x Enamel (20 g), 4 x Enamel Intensive (20 g), 1 x Clear Fluorescence (20 g), 2 x Translucent (20 g), 5 x Translucent Modifier (20 g), 1 x AL, Zr-FS, Ti INvivo/INSitu Glaze Powder (10 g), 1 x AL, Zr-FS, Ti INvivo/INSitu INCisio (3g), 1 x AL, Zr-FS, Ti INvivo/INSitu Glaze Liquid (25 ml), 2 x Modelling Liquid (50 ml), 2 x Shade Guide;



*Pro nákup setů keramiky Initial Zr-FS za uvedené ceny prosím kontaktujte GC produktového specialistu: Jiří Hanek, 725 700 002, Jiri.Hanek@gc.dental

G-CEM ONE

Samoadhezní pryskyřičný fixační cement.

10007572; **3x Balíček: LiSi Block A2 LT x5, LiSi Block A2 HT x5, LiSi Block A3 HT + G-CEM ONE Starter Kit A2**



Obj. číslo	Balení
875141-51	Initial Zr-FS, INside, 20 g, IN
875641-51	Initial Zr-FS, INside, 50 g, IN
875051-66	Initial Zr-FS, Dentin, 20 g
875551-66	Initial Zr-FS, Dentin, 50 g
875091-93	Initial Zr-FS, Fluo-Dentin, 20 g
875591-93	Initial Zr-FS, Fluo-Dentin, 50 g
875067-70	Initial Zr-FS, Enamel, 20 g
875567-70	Initial Zr-FS, Enamel, 50 g
875071	Initial Zr-FS, Clear Fluorescence, 20 g
875571	Initial Zr-FS, Clear Fluorescence, 50 g, CL-F

GRADIA PLUS - nov^é odst^{ín}y HB & LB

Modulární kompozitní systém
pro nepřímé dostavby.

1. Combipack LAYER; GRADIA PLUS Layer Set + Paint SET + Accessory Set;

2. Combipack LAYER PRO; GRADIA PLUS Layer Set + Layer PRO set + Paint Set + Accessory Set;

3. Combipack ONE BODY; GRADIA PLUS One Body Set + Paint Set + Accessory Set;

GRADIA PLUS Layer Set + GRADIA PLUS Paint Set + Labolight Duo

SPECIÁLNÍ NABÍDKA ZA AKČNÍ CENU

901051; **GRADIA PLUS Gum Shades Set;**
1 x GRADIA PLUS Opaque 2.0 ml O-Base,
2 x GRADIA PLUS Gum Shades Opaque 2.0 ml GO-1, GO-2, 1 x GRADIA PLUS Lustre Paint 0.8 ml LP-CL, 2 x GRADIA PLUS Gum Shades Lustre Paint 0.8 ml GLP-Bright Red, GLP-Violet, 4 x GRADIA PLUS Gum Shades Light Body 2.0 ml GLB-1, GLB-2, GLB-3, GLB-4, 1 x GRADIA PLUS Gum Shades Heavy Body 3.3 ml GHB-2, 1 x GRADIA PLUS Lustre Paint Diluting Liquid 3 ml, 10 x GRADIA PLUS Mixotip, 5 x GRADIA PLUS Dispensing Tip Plastic Type Wide & Light Protective Cover, 5 x GRADIA PLUS Dispensing Tip Needle Type Small & Light Protective Cover, 5 x GRADIA PLUS Dispensing Tip Needle Tip & Light Protective Cover, 10 x Brush Round N° 1, 10 x Brush Flat N° 1, 2 x Brush Holder (Ivory & White), 5 x Disposable Palette, 1 x Mixing Pad N° 22, 1 x Plastic Spatula N° 2 Blue;

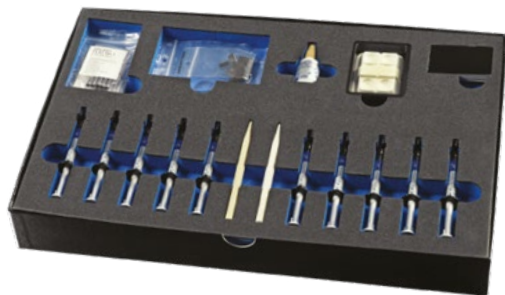
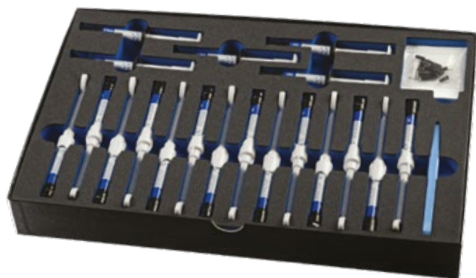
901054-68; **GRADIA PLUS Opaque, 2.0 ml, 1 pc.;**

901054-68, 10007537-544; **GRADIA PLUS Paste HB, 3.3 ml, 1 pc.;**

901091-114, 10007545-554; **GRADIA PLUS Paste LB, 2 ml, 1 pc.;**

901115-26; **GRADIA PLUS Lustre Paint, 0.8 ml, 1 pc.;**

901106-110; **GRADIA PLUS ONE BODY, 2.0 ml, 1 pc.;**



Heavy Body | 8 additional shades

HB-DA4	HB-DB2	HB-DB4	HB-DC1	HB-DC2	HB-DC4	HB-DD3	HB-DD4
--------	--------	--------	--------	--------	--------	--------	--------

Light Body | 10 additional shades (8 dentines - 2 enamels)

LB-DA1	LB-DA2	LB-DA3	LB-DA3.5	LB-DB1	LB-DB3	LB-DC2	LB-DD3	LB-EL	LB-ED
--------	--------	--------	----------	--------	--------	--------	--------	-------	-------



Labolight DUO

Polymerační jednotka pro nepřímé kompozitní práce se dvěma vlnovými délkami.

009137; **LABOLIGHT DUO**; polymerační jednotka;



Při nákupu:

GRADIA PLUS Paint Set + GRADIA PLUS Accessory Set +5x stříkačka GRADIA PLUS Paste LB dle výběru

obdržíte Kyvetu pro injekční nebo presovací techniku v ceně 12000 Kč ZDARMA!

*Pro tuto nabídku kontaktujte, prosím, GC produktové specialisty. Produkty zdarma budou dodány prostřednictvím kanceláře GC v průběhu dalšího měsíce po uskutečněné objednávce.



GRADIA PLUS
LABOLIGHT DUO
GRADIA PLUS
MODELLING LIQUID
METAL PRIMER Z
GC ACRYLIC PRIMER
CERAMIC PRIMER II

GRADIA PLUS Modeling Liquid

Modelovací tekutina pro přesnou modelaci kompozitních materiálů.

901129; **GRADIA PLUS Modelling Liquid**; tekutina: 3 ml;



GC Acrylic Primer

Světlem tuhnucí primer pro vazbu kompozitu na pryskyřici.

901138; **Acrylic Primer**; tekutina: 6 ml;



METAL PRIMER Z

Pro vazbu na všechny kovové konstrukce.

009295; **METAL PRIMER Z**; tekutina: 5 ml;



CERAMIC PRIMER II

Pro silnou vazbu během fixace mezi všemi estetickými nepřímými náhradami na bázi keramiky, cementy na bázi pryskyřice, nebo při opravách přímých kompozitních náhrad.

008552; **CERAMIC PRIMER II**; tekutina: 3 ml;



GC FUJIROCK® EP Classic Line

Dentální modelová sádra typu IV.

890226; **GC FUJIROCK EP, Classic Line**

12 kg; GC FUJIROCK EP, Classic Line,
Golden Brown, 12 kg;



890222; **GC FUJIROCK EP, Classic Line**

5 kg; GC FUJIROCK EP, Classic Line,
Golden Brown, 5 kg;

890225; **GC FUJIROCK EP, Classic Line**

5 kg; GC FUJIROCK EP, Classic Line,
Topaz Beige, 5 kg;



GC FUJIROCK EP Premium Line

Odstíny: pastelová žlutá, polární bílá, Inka
hnědá, titanově šedá

890365; **GC FUJIROCK EP, Premium Line**

11 kg; GC FUJIROCK EP, Premium Line,
Pastel Yellow, 11 kg;

890364; **GC FUJIROCK EP, Premium Line**

4 kg; GC FUJIROCK EP, Premium Line,
Pastel Yellow, Polar White, Inca Brown,
Titanium Grey, 4 kg;



PATTERN RESIN LS

Bezezbytku spalitelná modelovací pryskyřice.

335201: balení 1-1, 100 g prášku, 105 ml tekutiny, 2 odměrky, štětec č.4, pipeta; cena:

335202: **prášek 100 g**;

335203: **tekutina 105 ml**; cena:



GC Stellavest®

Bezuhlíková fosfátová
ztmelovací hmota vhodná
k použití u slitin obecných kovů.

900667; **GC Stellavest;**
prášek 40 x 150 g sáček;

800043; **GC Stellavest;**
tekutina 900 ml láhev;

GC FUJIROCK® EP CLASSIC
GC FUJIROCK EP PREMIUM
PATTERN RESIN LS
GC STELLAVEST®
GC FUJIVEST PLATINUM II
GC FUJIVEST® SUPER
GC FUJIVEST PREMIUM



GC Fujivest® Super

Bezuhlíková fosfátová ztmelovací hmota
pro slitiny z drahých, polodrahých kovů,
slitin na bázi Pd a komplikované odlitky
implantátů.

800024; **GC Fujivest Super,** prášek
40 x 150 g sáček;

800025; **GC Fujivest Super,** tekutina
900ml;



GC Fujivest Premium

Bezuhlíková fosfátová ztmelovací hmota
pro korunky a můstky, vhodná pro všechny
typy dentálních slitin.

890183; **GC Fujivest Premium,** prášek
40 x 150 g sáček;

890186; **tekutina 900 ml,**
cena:



GC Fujivest Platinum II

Bezuhlíková fosfátová ztmelovací hmota
speciálně určená pro slitiny z drahých
a polodrahých kovů.

900673; **GC Fujivest Platinum II,** prášek
40 x 150 g sáček;

900676; **GC Fujivest Platinum II,** tekutina
900ml;

