

# GC AUSTRIA **NEWS & HIGHLIGHTS**

JULI BIS DEZEMBER 2025

PRAXIS



# Für ein strahlendes Lächeln

Von direkt bis indirekt – mit Know-how und Kreativität

Ein schönes Lächeln stärkt das Selbstvertrauen, hebt das Selbstwertgefühl – und öffnet Türen, privat wie beruflich. Für Patienten, die sich ein schöneres Lächeln wünschen, ist eine direkte Behandlung in der Regel die erste Wahl. Denn oft reichen schon kleine, gezielte Maßnahmen für ein dauerhaft attraktives Lächeln. Scannen Sie den QR-Code auf der Seite und erfahren Sie mehr!



Alle Produkte unserer „Für ein strahlendes Lächeln“-Kampagne sind mit diesem Hinweis gekennzeichnet.

Dauerhafter Verbund

Schönheit, die bleibt



Weniger ist mehr - den passenden Behandlungsweg finden

## Injection-Moulding-Technik



- Am wenigsten invasiv, erhält natürliches Gewebe
- Kostengünstig
- Reparaturfähig



Abgenutzte, erodierte Zähne.



Eine leichte Präparation ist möglich, insbesondere wenn eine KFO-Behandlung nicht in Frage kommt.



Eine dünne Schicht **G-Premio BOND** sorgt für eine starke, dauerhafte Haftung – nach vorherigem Ätzen des Schmelzes.



Injection-Moulding-Technik mit **G-ænial Universal Injectable**.



Die Form wird vom Wax-up kopiert, was Zeit beim Finieren und Polieren spart.



**G-ænial Universal Injectable** lässt sich leicht auf Hochglanz polieren.



VORHER



NACHHER

Mit freundlicher Genehmigung von Dr. M. Fostiropoulou, Griechenland

## Veneers



- Minimalinvasiv
- Äußerst langlebig
- Hervorragende Ästhetik



Erhebliche Abrasion und Erosion. Palatinal waren bereits Veneers eingegliedert worden.



Minimalinvasive Zahnpräparation.



**Initial LiSi Block** ist vollständig kristallisiert und kann auf Hochglanz poliert werden. Kein Brennen erforderlich.



Die adhäsive Befestigung erfolgt idealerweise unter absoluter Isolierung.



Verkleben der Veneers mit einem zuverlässigen Befestigungskomposit (z. B. **G-CEM ONE**).



Die Oberflächen haben einen schönen Glanz und eine natürliche Textur.



VORHER



NACHHER

Mit freundlicher Genehmigung von Dr. M. Fostiropoulou, Griechenland

## Kronen



- Schutz des verbleibenden Gewebes
- Äußerst langlebig
- Hervorragende Ästhetik



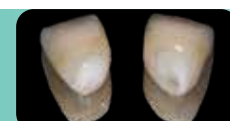
Ausgangssituation mit großen Kompositrestaurationen und freiliegenden Zahnhälsen.



Nach der Zahnpräparation.



Restaurationen aus Zirkonoxid bieten hohe Festigkeit und Ästhetik.



**FujiCEM Evolve** gewährleistet eine zuverlässige Befestigung.



Nach dem Anpolymerisieren lassen sich Überschüsse leicht entfernen.



Für die Kronen war Zirkonoxid das Material der Wahl.



VORHER



NACHHER

Mit freundlicher Genehmigung von Prof. Dr. R. Sorrentino, Italien

Die hydrolytische Degradation ist die größte Gefahr für einen dauerhaften Haftverbund. Zahnschmelz sollte stets so weit wie möglich erhalten werden, im Dentin sollten HEMA-freie, hydrophobe Adhäsive und Kunststoffzemente oder Glasionomerzemente zum Einsatz kommen.

## Minimalinvasiv

Je nach Ausgangssituation können indirekte Versorgungsn auch minimalinvasiv sein.





## G2-BOND Universal

Der neue Standard der  
2-Flaschen-Universal-Bondings –  
wegweisend für einen  
neuen Standard in Ihren Händen

G2-BOND Universal mit seiner patentierten  
Dual-H-Technologie, die für fortschrittlich  
optimierten Haftverbund sowohl am Zahn als  
auch am Komposit sorgt, ist ein vielseitig  
einsetzbares 2-Flaschen-Universal-System,  
das die zahnärztlichen Anforderungen in  
Hinblick auf die existierenden Goldstandards  
für Selbstätzung (SE) und Etch-and-Rinse (ER)  
erfüllt und darüber hinaus folgendes bietet:

- Auswahl des bevorzugten Ätzverfahrens
- Hervorragende Haltbarkeit und  
erstklassiger Haftverbund
- Hervorragende Beständigkeit  
gegenüber Randverfärbungen
- Hervorragende Dosierung  
und geringe Techniksensibilität
- Multiindikativ<sup>1</sup>
- Modernes, intelligentes und ergo-  
nomisches Design: 1-PRIMER / 2-BOND

Optimal geeignet  
für die IDS-Technik  
(IMMEDIATE DENTIN  
SEALING Technik)!

Ein neuer 2-Flaschen-Bonding-Standard  
für alle Ätzverfahren

Für eine rundum Zufriedenheit und  
den Komfort Ihrer Patienten!



Verkleinerter Kontaktpunkt  
zwischen Schutzhülle  
und Flasche

Lamelle für effektives  
Drücken der Flasche

### Gesamtleistung einer einzigartigen Zusammensetzung

- 4-MET für zuverlässige Adhäsion an  
Zahnschmelz und Dentin
- MDP für ausgezeichnete Adhäsion an  
Zahnschmelz und Dentin, Zirkonoxid,  
Aluminiumoxid und Nichtedelmetallen
- MDTP zur Adhäsion an Edelmetallen
- HEMA-freies Bonding-System für klinisch  
nachgewiesene, herausragende Haltbarkeit<sup>2</sup>

<sup>2</sup> Van Dijken J, et al, Dent Mater. 2013.

<sup>1</sup> Indikationen: Direkte Komposite | Intraorale Reparatur | Sofortige Dentinversiegelung (IDS) | Behandlung von Hypersensibilitäten | Behandlung freiliegender Wurzeloberflächen | Befestigung indirekter Restaurationen (mit G-CEM LinkForce) | Stiftbefestigung & Stumpfaufbau (mit GRADIA CORE & GPB DCA).



JETZT EINSTEIGEN

174,10 EUR

Art.-Nr. 10006819  
**G2-BOND Universal Flasche Kit**  
1 x 1-PRIMER 5 ml, 1 x 2-BOND 5 ml,  
Zubehör;  
174,10 EUR pro Flaschen Kit

Weitere Verpackungseinheiten:  
Nachfüllpackungen  
Art.-Nr. 10006821  
**G2-BOND Universal 1-PRIMER Refill**  
1 x Flasche 5 ml; 127,50 EUR  
Art.-Nr. 10006822  
**G2-BOND Universal 2-BOND Refill**  
1 x Flasche 5 ml; 53,90 EUR



G-Premio  
BOND DCA  
die duale Aushärtung  
mit GRADIA CORE bei  
Stiftbefestigung und  
Stumpfaufbau

G-PREMIO BOND  
BOTTLE

111,60 EUR

Art.-Nr. 10001461  
**G-Premio BOND Bottle**  
1 Flasche à 5 ml,  
111,60 EUR pro Packung

Weitere erhältliche  
Verpackungseinheiten:

Art.-Nr. 10001242  
**G-Premio BOND Unitdose**  
50 Stück à 0,1 ml, Zubehör;  
140,40 EUR

Art.-Nr. 10001457  
**G-Premio BOND Kit**  
1 Flasche 5 ml, Zubehör;  
141,60 EUR

Art.-Nr. 10001349  
**G-Premio BOND DCA**  
1 Flasche 3 ml Dual  
Cure Activator (DCA);  
58,30 EUR

## G-Premio BOND

Lichthärtendes Einkomponenten-Universaladhäsiv für

Direktes  
Bonding

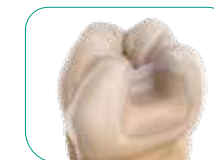
Reparaturfälle

Indirekte  
Befestigung

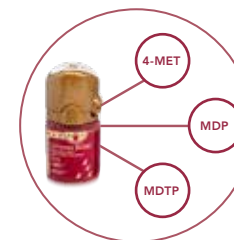
Stumpfaufbauten

Behandlung von  
Überempfindlichkeiten

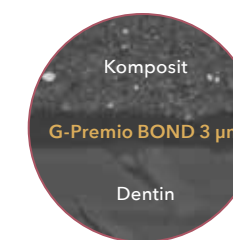
Kann mit allen  
Ätzverfahren  
angewendet werden



Keine Kompromisse in der Leistung – Keine Kompromisse in der Anwendung

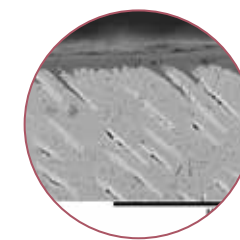


3 funktionelle  
Monomere:  
hoher Haftverbund  
an Dentin, Schmelz  
und Zr, Al, NEM  
& EM



Komposit  
G-Premio BOND 3 µm  
Dentin

Geringe Filmstärke:  
vermindertes  
Risiko von  
Verfärbungen,  
perfekte Rand-  
passung & hohe  
Ästhetik



Ausgezeichnete  
Durchdringung:  
geringe  
postoperative  
Empfindlichkeiten

### PREISVORTEIL

BUNDLEPACK G-ænial Universal  
Injectable + G-Premio BOND

273,30 EUR 225,- EUR

Art.-Nr. 10003741  
**G-ænial Universal Injectable  
+ G-Premio BOND Bundlepack**  
Inhalt: G-ænial Universal Injectable  
je 1 x A1 (1 ml), 1 x A2 (1 ml),  
1 x A3 (1 ml), G-Premio BOND  
5 ml Flasche, Zubehör  
225,- EUR (Preis pro Bundlepack)



Praktische  
Flip-Top  
Kappe



Weniger  
Abfall  
schmale Öffnung:  
bis zu 300 Tropfen  
pro Flasche

G-PREMIO BOND 3ER-PACKUNG

G-ÆNIAL ACHORD  
SPRITZE ODER UNITIPS  
GRATIS

Kaufe 1 x G-Premio BOND 3-Bottle Packung  
und erhalte zusätzlich 1 x G-ænial A'CHORD  
Spritze oder Unitipspackung gratis!

Gültig nach Rücksprache mit einem  
GC Fachberater.

G-PREMIO BOND  
PACKUNG

G-ÆNIAL UNIVERSAL  
INJECTABLE GRATIS

Kaufe 1 x G-Premio BOND  
(gültig für alle erhältlichen G-Premio  
BOND Packungen) und erhalte  
zusätzlich 2 x G-ænial Universal  
Injectable Spritzen oder  
Unitipspackungen gratis!

Gültig für alle G-Premio BOND  
Verpackungseinheiten  
und nach Rücksprache  
mit einem GC Fachberater.  
Farbmix möglich.

### PREISVORTEIL

G-Premio BOND 3-Flaschen-Packung

285,50 EUR

Art.-Nr. 10001458  
**G-Premio BOND 3-Bottle-Packung**  
3 Flaschen à 5 ml; 285,50 EUR pro Packung





**Amalgam phase out - Let's do it together!**  
Gemeinsam die Verwendung von Amalgam reduzieren!  
Welche Alternativen haben Sie?



## G-ænial™ Universal Injectable

### Hochfestes Füllungskomposit

#### Optimieren Sie Ihre Arbeitsweise

Das innovative Design sorgt für einfache Handhabung und Formstabilität. Durch mühelose Materialausgabe und der einfachen Darreichung macht es Freude unsere Spritzen und Unitips in Verwendung zu haben.



- Ultra-feine Bariumfüller (150µm)
- Hoher Fülleranteil
- Full-coverage Silane Coating (FSC) Technologie verbessert: das Ausbringen & den Verbund der Füller in der Matrix
- Geringer Auspressdruck
- Klebt nicht
- Hohe Röntgensichtbarkeit

#### PREISVORTEIL

**4 + 1**  
**10 + 3** **AB 43,90 EUR**

Preis pro Packung

Erhalte 5 Packungen G-ænial Universal Injectable zum Preis von 4!  
Erhalte 13 Packungen G-ænial Universal Injectable zum Preis von 10!

Aktion nur gültig innerhalb der gleichen Packungseinheit und nach Rücksprache mit einem GC Fachberater.



Für ein strahlendes Lächeln  
Von direkt bis indirekt - mit Know-how und Kreativität



Hier geht's zu den Videos



#### PREISVORTEIL

**BUNDLEPACK G-ænial Universal Injectable + G-Premio BOND**

~~273,30 EUR~~ **225,- EUR**

Art.-Nr. 10003741

**G-ænial Universal Injectable + G-Premio BOND Bundlepack**

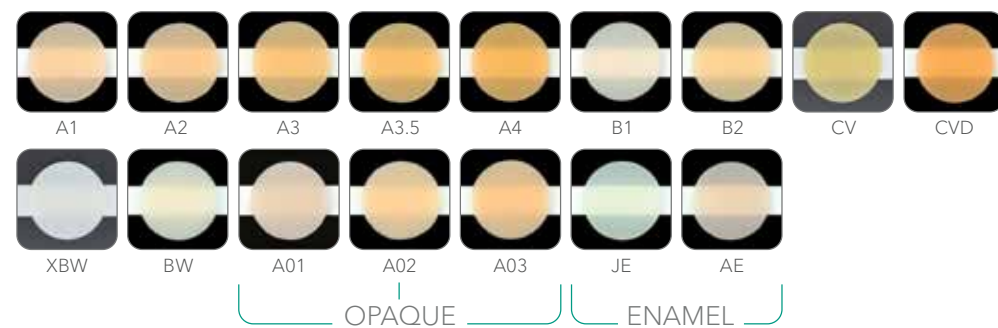
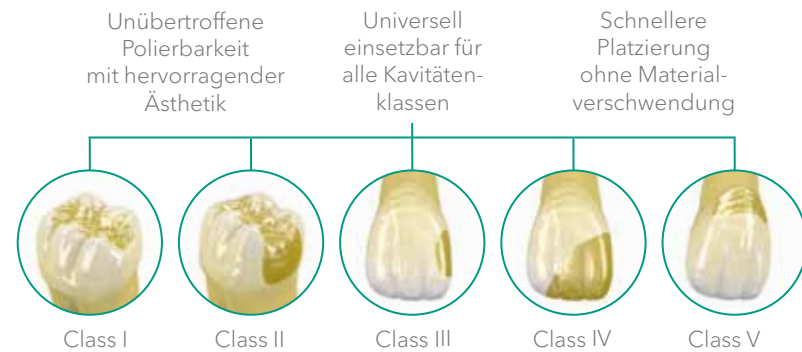
Inhalt: G-ænial Universal Injectable je 1 x A1 (1 ml), 1 x A2 (1 ml), 1 x A3 (1 ml), G-Premio BOND 5 ml Flasche, Zubehör 225,- EUR (Preis pro Bundlepack)



**Außergewöhnliche Stärke und Verschleißfestigkeit**

**Injizieren, Formen und Konturieren zugleich**

**3 in 1 Formen und Konturieren während der Injektion**



**G-ænial Universal Injectable Spritze 1 ml (1,7 g); 43,90 EUR pro Packung**

Art.-Nr. 10003705 **A1**  
Art.-Nr. 10003706 **A2**  
Art.-Nr. 10003707 **A3**  
Art.-Nr. 10003708 **A3.5**  
Art.-Nr. 10003709 **A4**  
Art.-Nr. 10003718 **AE**

Art.-Nr. 10003714 **AO1**  
Art.-Nr. 10003715 **AO2**  
Art.-Nr. 10003716 **AO3**  
Art.-Nr. 10003710 **B1**  
Art.-Nr. 10003711 **B2**  
Art.-Nr. 10003704 **BW**

Art.-Nr. 10003712 **CV**  
Art.-Nr. 10003713 **CVD**  
Art.-Nr. 10003717 **JE**  
Art.-Nr. 10003703 **XBW**

**G-ænial Universal Injectable Unitip 15 x 0,16 ml (0,27 g); 66,10 EUR pro Packung**

Art.-Nr. 10006896 **A1**  
Art.-Nr. 10006897 **A2**  
Art.-Nr. 10006898 **A3**  
Art.-Nr. 10006899 **A3.5**  
Art.-Nr. 10006900 **A4**  
Art.-Nr. 10006909 **AE**

Art.-Nr. 10006905 **AO1**  
Art.-Nr. 10006906 **AO2**  
Art.-Nr. 10006907 **AO3**  
Art.-Nr. 10006901 **B1**  
Art.-Nr. 10006902 **B2**  
Art.-Nr. 10006911 **BW**

Art.-Nr. 10006903 **CV**  
Art.-Nr. 10006904 **CVD**  
Art.-Nr. 10006908 **JE**  
Art.-Nr. 10006910 **XBW**

Verpassen Sie nicht unsere Injection-Moulding-Technik-Workshops mit unseren TOP-Referenten!

Weitere Informationen finden Sie ab Seite 29.

## Injection-Moulding-Technik

Neuartige Spritzgusstechnik zur Behandlung von Patienten mit hohen ästhetischen Ansprüchen



Sehen Sie hier Injection-Moulding-Techniken!



#### PREISVORTEIL

**10%** **140,40 EUR**  
~~156,- EUR~~

Art.-Nr. 10003753

**Injection Moulding Kit**

Inhalt: je 1 Spritze G-ænial Universal Injectable (1 ml/1,7 g) A1, A2, A3; 1 Exaclear Kartusche 48 ml;

**140,40 EUR** anstatt 156,00 EUR



## G-Premio BOND

Lichthärtendes Einkomponenten-Universaladhäsiv

- Hervorragende Haftung an Schmelz und Dentin
- Exzellente Konsistenz und Benetzung
- Sofortige Dentinversieglung Für Komposite, Zirkonoxid, Aluminiumoxid und Metalle sowie alle Glaskeramiken (Feldspat, leuzit-verstärkt & Lithium-Disilikat) und Hybridkeramiken in Kombination mit G-Multi PRIMER
- G-Premio BOND & G-Premio BOND DCA = duale Härtung
- Weniger Verfärbungen
- Weniger postoperative Sensibilitäten
- Weniger Zeit- und Materialaufwand

Nähere Informationen zum Produkt finden Sie auf Seite 6.



Nähere Informationen zum Produkt finden Sie auf Seite 5.



Für ein strahlendes Lächeln  
Von direkt bis indirekt - mit Know-how und Kreativität

G-ÆNIAL UNIVERSAL  
INJECTABLE  
INJECTION-  
MOULDING-TECHNIK

**JETZT INFORMIEREN**



Injection-Moulding-Technik mit EXACLEAR und G-ænial Universal Injectable mit Dr. Serhat Köken



## EXACLEAR

Klares Vinyl-Polysiloxan-Material

- Hohe Transparenz ermöglicht visuelle Detailkontrolle
- Effektive Lichthärtung durch exzellente Transparenz
- Optimale Konsistenz für einfache Platzierung im Abformlöffel
- Einfach zu schneiden oder zu durchbohren
- Gut reproduzierbar, hat während des Applizierens optimale Stabilität und Reißfestigkeit

Perfekt geeignet für:

- Injection Moulding Technik: einfache Kontrolle beim Injizieren und effektive Lichthärtung

#### PREISVORTEIL

**4 + 1** **82,70 EUR**

Preis pro Packung

Erhalte 5 Packungen Exaclear zum Preis von 4!

Art.-Nr. 10001483 **Exaclear**  
2 x Kartuschen à 48 ml (51 g), 6 x Mixing Tips II L (blue); 82,70 EUR pro Packung

Aktion gültig nach Rücksprache mit einem GC Fachberater.





## G-CEM ONE™

### Selbstadhäsives Befestigungskomposit

#### Zuverlässig

Optimale Haftwerte bei retentiven und nicht-retentiven<sup>1</sup> Präparationen, dank der einzigartigen GC Touch Cure Technologie des optionalen G-CEM ONE Adhesive Enhancing Primers.

#### Universell

Hervorragende Haftfestigkeit zum Zahn und zu allen Substraten: Schmelz, Dentin, Zirkonoxid, Metall, Glaskeramik<sup>2</sup>, Hybrid-Keramik<sup>2</sup>.

### PREISVORTEIL

**4 + 1** AB **73,20** EUR

Erhalte 5 Nachfüllpackungen G-CEM ONE zum Preis von 4!

Aktion innerhalb gleicher Verpackungseinheit der Nachfüllpackungen (Refill) gültig.

Farbmix möglich. Aktion gültig nach Rücksprache mit einem GC Fachberater.

Art.-Nr. 10006921 **G-CEM ONE Twin Refill A2**  
Art.-Nr. 10006922 **G-CEM ONE Twin Refill Transluzent**  
Inhalt pro Twin Refill: 2 x G-CEM ONE Spritze (4,6 g), 15 x GC Automix Tips Regular, 5 x GC Automix Endo Tips; 139,70 EUR pro Packung

Art.-Nr. 10006923 **G-CEM ONE Single Refill AO3**  
Art.-Nr. 10006924 **G-CEM ONE Single Refill Weiß Opak**  
Inhalt pro Single Refill: 1 x G-CEM ONE Spritze (4,6 g), 8 x GC Automix Tips Regular, 2 x GC Automix Endo Tips; 73,20 EUR pro Packung

Art.-Nr. 10006925 **G-CEM ONE Value Refill A2**  
Art.-Nr. 10006926 **G-CEM ONE Value Refill Transluzent**  
Inhalt pro Value Refill: 8 x G-CEM ONE Spritze (4,6 g), 60 x GC Automix Tips Regular, 20 x GC Automix Endo Tips; 443,70 EUR pro Packung

#### Anwenderfreundlich

Ausgeprägte Dunkelhärtung, „tack-cure“  
Überschussentfernung, hohe Toleranz gegenüber Speichel und Feuchtigkeit<sup>1</sup>, Fließfähigkeit ideal für Befestigungen, praktisch keine postoperative Sensibilitäten<sup>3</sup>.

#### Ästhetisch

Unsichtbare, abrasionsstabile Ränder für ästhetische Ergebnisse.



Art.-Nr. 10006918 **G-CEM ONE Starter Kit A2**  
Art.-Nr. 10006919 **G-CEM ONE Starter Kit Transluzent**  
Inhalt pro Starter Kit: 1 x G-CEM ONE Spritze (4,6 g), 8 x GC Automix Tips Regular, 2 x GC Automix Endo tips, 1 x G-CEM ONE Adhesive Enhancing Primer 2 ml; 84,90 EUR pro Packung

Art.-Nr. 10006920 **G-CEM ONE System Kit**  
Inhalt: 1 x G-CEM ONE Spritze A2 (4,6 g), 1 x G-CEM ONE Spritze TR (4,6 g), 15 x Automix Tips Regular, 5 x Automix endo tips, 1 x G-CEM ONE Adhesive Enhancing Primer 4 ml, 1 x G-Multi PRIMER 4 ml; 185,40 EUR pro Packung

#### GC Touch Cure

Der Initiator im G-CEM ONE Adhesive Enhancing Primer beschleunigt die chemische Aushärtung (Dunkelhärtung) des Befestigungskomposits an der Zahnoberfläche und stellt einen stabilen Verbund her.

Optional: G-CEM ONE Adhesive Enhancing Primer

- Für alle Pfeilerzähne und Kavitäten
- MDP: Verbund zur Zahnhartsubstanz, Zirkonoxid und Nichtedelmetall
  - 4-MET: Verbund zur Zahnhartsubstanz
  - MDTP: Verbund zu Edelmetall
  - Beschleuniger – Starker Verbund an Pfeilerzahn und Kavität durch GC Touch Cure-Funktion

Art.-Nr. 10006833 **G-CEM ONE Adhesive Enhancing Primer**  
Inhalt: 1 x G-CEM ONE Adhesive Enhancing Primer 4 ml; Preis pro Packung 75,80 EUR

Zubehör:  
Art.-Nr. 10003289 **Automix Tip for Endo** 10 Stk. mit Verlängerungstip; 14,00 EUR  
Art.-Nr. 10003335 **Automix Tip Regular** 10 Stk.: 12,90 EUR

## G-CEM ONE Universal Kits

### Universelles, selbstadhäsives Befestigungskomposit

#### Vereinfachtes Universal-Adhäsiv in nur einer Flasche dank G-Premio BOND:

- Die Kombination aus drei funktionellen Monomeren, sorgt für eine optimale Haftung – nur ein Adhäsiv für alle direkten und indirekten Workflows!
- Einfache Anwendung: G-Premio BOND auftragen, 10 Sekunden warten, Luft trocknen, Lichthärtung für 10 Sekunden. Kompatibel mit allen Ätzverfahren (Self-Etch, Selektive und Total-Etch).

<sup>1</sup> Mit G-CEM ONE Adhesive Enhancing Primer  
<sup>2</sup> Mit G-Multi PRIMER | <sup>3</sup> Feldtestergebnisse, nur für G-CEM ONE. Daten auf Anfrage.

Art.-Nr. 10037114 **G-CEM ONE Universal Starter Kit A2**  
1 x G-CEM ONE Syr. A2 (4,6 g), 8 x GC Automix Tips Regulär, 2 x GC Automix Endo Tips, 1 x G-Premio BOND 5 ml; 137,90 EUR pro Packung

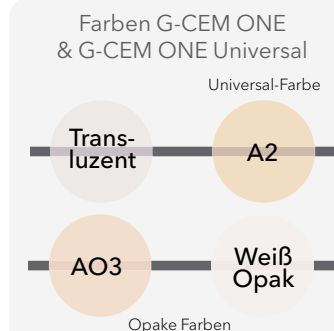
Art.-Nr. 10037115 **G-CEM ONE Universal Starter Kit Transluzent**  
1 x G-CEM ONE Syr. TR (4,6 g), 8 x GC Automix Tips Regulär, 2 x GC Automix Endo tips, 1 x G-Premio BOND 5 ml; 137,90 EUR pro Packung

Art.-Nr. 10037116 **G-CEM ONE Universal System Kit**  
1 x G-CEM ONE Syr. A2 (4,6 g), 1 x G-CEM ONE Syr. TR (4,6 g), 15 x GC Automix Tips Regulär, 5 x GC Automix endo tips 1 x G-Premio BOND 5 ml; 1 x G-Multi PRIMER 5 ml; 197,50 EUR pro Packung



#### Jetzt auch mit G-Premio BOND kombinierbar!

GC-CEM ONE ist nun zusätzlich in drei neuen Packungen in Kombination mit G-Premio BOND verfügbar, aus denen Sie Ihr bevorzugtes Befestigungsprotokoll wählen können.



Hier gehts zur  
Webpage:  
[www.initiallisiblock.com](http://www.initiallisiblock.com)

*initial*  
LiSi Block

G-CEM ONE  
GC INITIAL LISI BLOCK  
CERASMART270

## GC Initial LiSi Block

### Vollkristallisierter CAD/CAM-Block aus Lithium-Disilikat

Initial LiSi Block ist ein vollständig kristallisierter Lithium-Disilikat-Block, der ohne Brennvorgang über optimale physikalische Eigenschaften verfügt. Die von GC entwickelte HDM-Technologie (High Density Micronization) für die CAD/CAM-Zahnmedizin, sorgt für hohe Abrasionsbeständigkeit, passgenaue Ränder und ästhetische Endergebnisse. In Verbindung mit der ONE SQIN Technik – dem malbaren Farb- und Micro-Layering-Keramiksystem – können Sie schnell und einfach ästhetischere Ergebnisse erzielen.



- Zeitersparnis, da kein Kristallisationsbrand erforderlich
- Langlebige Ästhetik
- Feine, passgenaue Ränder
- Natürliche Opaleszenz
- Ideale Basis für die ONE SQIN Technik
- Einfach schleifen, polieren, einsetzen



#### INITIAL LISI BLOCK AESTHETIC KIT

**497,90** EUR

Preis pro Packung

Art.-Nr. 10007322 **Initial LiSi Block Aesthetic Kit**  
Initial LiSi Block, CEREC, Größe 14, 5 Farben à 1 Block; A1 HT; A2 HT; A2 LT; A3 HT; A3 LT; Initial IQ, Lustre Paste ONE, 5 Farben à 4 g; L-NFL; L-A; L-3; L-2; L-OP; Initial IQ, Lustre Paste ONE/NF, Diluting Liquid, 8 ml; Refresh Liquid, 8 ml Zubehör; 497,90 EUR

#### INITIAL LISI BLOCK PACKUNG

**127,80** EUR

Preis pro Initial LiSi Block Packung (à 5 Stk.) 127,80 EUR

Farben: A1 HT, A2 HT, A3 HT, A3.5 HT, B1 HT, A1 LT, A2 LT, A3 LT, A3.5 LT, B1 LT, BL

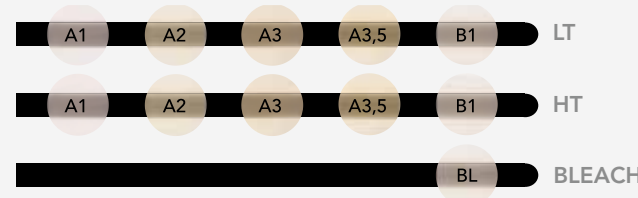
## CERASMART™270

### Kraftabsorbierende Hybridkeramik CAD/CAM-Block

Natürliche Passform und Flexibilität – Präzision, Stärke und Flexibilität kombiniert mit einer leicht anzuwendenden, lichthärtenden Oberflächenversiegelung

- Flexibilität für die Absorption von Stoßbelastungen
- für langlebige Restaurationen
- Extrem passgenaue Ränder für nahtlose Übergänge
- Hervorragende Polierbarkeit und Glanzbeständigkeit
- Optimale Fluoreszenz und Transluzenz
- Implantatgestützte Krone
- Ersatz einer großen Kompositrestauration mit parapulpären Stiften
- Restauration eines zweiten Molaren
- Restauration eines Quadranten

#### Farben



### PREISVORTEIL

**4 + 1** AB **134,80** EUR  
**10 + 3**

Preis pro Packung (5 Blöcke pro Packung)

Erhalte 5 Packungen CERASMART 270 CAD/CAM Blöcke (à 5 Stk.) zum Preis von 4!

Erhalte 13 Packungen CERASMART270 CAD/CAM Blöcke (à 5 Stk.) zum Preis von 10!

Gültig für alle erhältlichen Artikelnummern, allerdings nur innerhalb der selben Produktgruppe und nach Rücksprache mit einem GC Fachberater.

Farben: A1 HT, A2 HT, A3 HT, A3.5 HT, B1 HT, A1 LT, A2 LT, A3 LT, A3.5 LT, B1 LT, Bleach  
Größe 12: 134,80 EUR pro Packung  
Größe 14: 147,10 EUR pro Packung  
Größe 14L: 159,60 EUR pro Packung

CERASMART270 Blöcke sind CEREC-kompatibel und im aktuellen CEREC Software-Update gelistet. Verfügbar für Bestellungen durch autorisierte CEREC Händler.





# Erfolgreiche Restaurations- und Befestigungssysteme von GC!



RESTORATIVE  
SOLUTIONS



LUTING  
SOLUTIONS

## GC FujiCEM™ Evolve

Innovativer, kunststoffverstärkter Glasionomer für Zuverlässigkeit und angenehmen Komfort



Hier geht's zu den Videos

### Einen Schritt voraus

Ein neues Dosiersystem und die Möglichkeit der Lichthärtung zur Entfernung von Rückständen machen die Zementierung einfacher denn je. Darüber hinaus besticht FujiCEM Evolve durch verbesserte Eigenschaften, wie eine höhere Röntgenopazität und einen langlebigeren Haftverbund – hauptsächlich auf Zirkonoxid.



- Ideal für Metall- und Zirkonrestorationen**
- Handmischvariante oder Automix
  - Keine Vorbehandlung
  - Lange Verarbeitungszeit, kurze Abbindezeit
  - Hervorragende Randdichtigkeit
  - Kein Kofferdam, feuchtigkeitstolerant
  - Optimale Viskosität
  - Geringe Filmstärke
  - Optionale Lichthärtung

### PREISVORTEIL

**JETZT EINSTEIGEN**  
FUJICEM EVOLVE SINGLE PACK

**3 + 1 105,40 EUR**

Preis pro Packung

Erhalte 4 Packungen FujiCEM Evolve zum Preis von 3!

Art.-Nr. 10004926

**FujiCEM Evolve Single Pack**

Inhalt: 1 x GC FujiCEM Evolve Spritze (à 9,2 g / 5,0 ml), 15 x GC Push and Click Mischkanülen Regular

Weitere Verpackungseinheiten:

Art.-Nr. 10006621

**FujiCEM Evolve Klinikpackung**

Inhalt: 8 x GC FujiCEM Evolve syringe (9,2 g / 5,0 ml), 2 x Mixing Pad #22; 543,30 EUR

Zubehör:

Art.-Nr. 10004917

**Push and Click Mixing Tips Regular** (15 Stk.); 20,60 EUR

Art.-Nr. 10004929

**Push and Click Mixing Tips Endo** (15 Stk.); 30,60 EUR

### PREISVORTEIL

**20 % AB 183,36 EUR**  
~~229,20 EUR~~

Preis pro Triple Pack

Art.-Nr. 10004928

**FujiCEM Evolve Triple Pack Automix**

Inhalt pro Triple Pack Automix: 3 x GC FujiCEM Evolve Spritze (à 9,2 g / 5,0 ml), 45 GC Push and Click Mischkanülen Regular;

**214,88 EUR** anstatt 268,69 EUR

Art.-Nr. 10004916

**FujiCEM Evolve Triple Pack Handmix**

Inhalt pro Triple Pack Handmix: 3 x GC FujiCEM Evolve Spritzen (à 9,2 g / 5,0 ml), 1 x Mixing Pad #22;

**183,36 EUR** anstatt 229,20 EUR

## GC FujiCEM 2 Slide & Lock

Hochwertiger, kunststoffmodifizierter Glasionomer-Befestigungszement in Kombination mit der innovativen Force & Fusion Technologie



### PREISVORTEIL

**25 % 399,- EUR**  
~~531,80 EUR~~

Art.-Nr. 10003468 **FujiCEM 2 SL Eco pack**

Inhalt: 4 FujiCEM 2 SL Kartuschen (à 13,3 g / 7,2 ml)  
**399,- EUR** anstatt 531,80 EUR

### Befestigungslösungen

Der GC „Luting Guide“ Befestigungsleitfaden hilft Ihnen bei der Auswahl des richtigen Materials. Er enthält darüber hinaus Informationen zu den einzelnen Befestigungsschritten. Mehr Informationen finden Sie in unserem Befestigungsleitfaden oder in der App!

Die schrittweise Anleitung für alle Befestigungen finden Sie im **GC Luting Guide** (Befestigungsleitfaden)





Hier geht's zu den Videos

## G-aenial A'CHORD

Lichthärtendes Universalkomposit-Füllungsmaterial  
Einfachheit, Ästhetik und Funktionalität in Ihren Händen

### A'CHORD revolutionäre Technologie

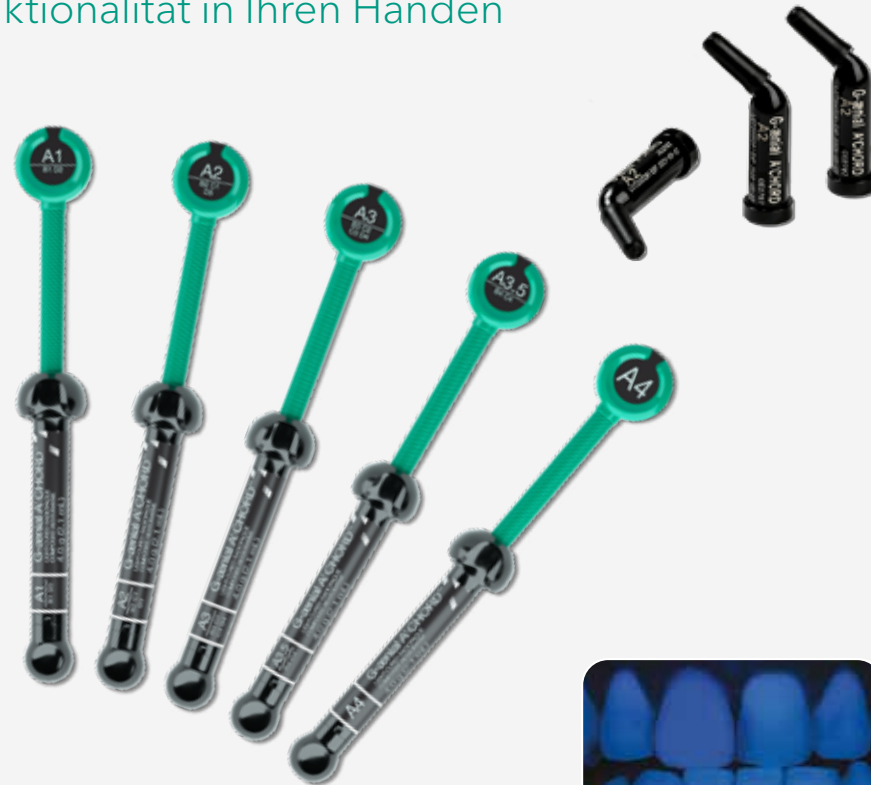
- Patentierte Füllstoffe und Beschichtung
- Hohe Farbstabilität und Verschleissfestigkeit
- Ausgezeichnete Röntgensichtbarkeit

### A'CHORD Vereinfachung

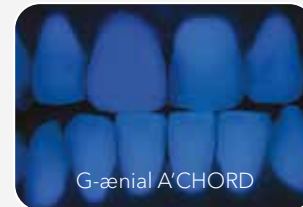
- Einfaches Unishade-System
- Einfache Handhabung
- Einfach Universal

### A'CHORD Ästhetik

- Natürliche Fluoreszenz
- Langanhaltender Glanz
- Extreme Herausforderungen



Vor Politur Nach Politur



© Dr. J. Tapia Guadix, Spanien



### PREISVORTEIL

4 + 1  
10 + 3  
AB  
65,50  
EUR

Preis pro Spritzenpackung

Erhalte 5 Packungen G-aenial A'CHORD zum Preis von 4!  
Erhalte 13 Packungen G-aenial A'CHORD zum Preis von 10!

Farbmix möglich.  
Aktion gültig nach Rücksprache mit einem GC Fachberater.

Aktion innerhalb gleicher Verpackungseinheit gültig.



### UNITIPS

Art.-Nr. 10006772  
**G-aenial A'CHORD Layering Kit Unitips**  
15 Unitips / Farbe: A2, A3, AO2, AE, JE (à 15 x 0,16 ml);  
315,60 EUR (Preis pro Packung)

Art.-Nr. 10006773  
**G-aenial A'CHORD Core Kit Unitips**  
15 Unitips / Farbe: A1, A2, A3, A3.5, A4 (à 15 x 0,16 ml);  
315,60 EUR (Preis pro Packung)

**Unitips Refill**  
à 15 x 0,16 ml: A1, A2, A3, A3.5, A4, A5, A6; AO1, O1, AO2, AO3; JE, AE; BW (Bleach), BOW (Opaque Bleach);  
70,20 EUR (Preis pro Packung)

### SPRITZEN

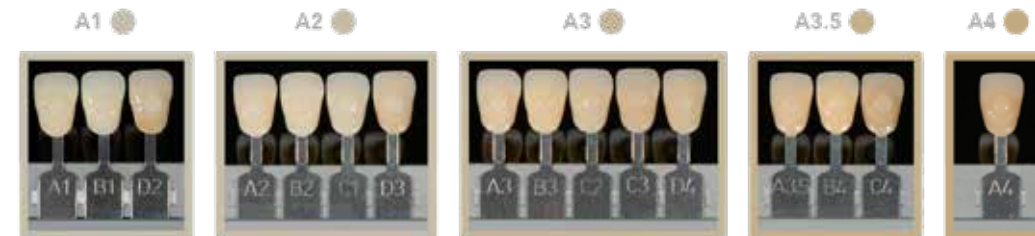
Art.-Nr. 10006767  
**G-aenial A'CHORD Layering Kit**  
1 Spritze / Farbe: A2; A3; AO2; AE; JE (à 2,1 ml/4 g);  
294,20 EUR (Preis pro Packung)

Art.-Nr. 10006768  
**G-aenial A'CHORD Core Kit**  
1 Spritze / Farbe: A1; A2; A3; A3.5; A4 (à 2,1 ml/4 g);  
294,20 EUR (Preis pro Packung)

Art.-Nr. 10006769 **Trial Kit A**  
3 Spritzen, (2 x A2, 1 x A3) à 2,1 ml (4 g)  
177,40 EUR (Preis pro Packung)

Art.-Nr. 10006771  
**G-aenial A'CHORD Bleach Kit**  
1 Spritze/Farbe: BW, BOW, JE (à 2,1 ml/4 g)  
177,40 EUR (Preis pro Packung)  
G-aenial A'CHORD Bleach KIT nur in Spritzenform erhältlich. Bleachfarben für Unitips als Refill verfügbar.

**Spritzen Refill**  
à 2,1 ml/4 g: A1, A2, A3, A3.5, A4, A5, A6; AO1, O1, AO2, AO3; JE, AE; BW (Bleach), BOW (Opaque Bleach);  
65,50 EUR (Preis pro Packung)



## DIAPOLISHER PASTE Diamantpolierpaste



Art.-Nr. 10000892  
**DIAPOLISHER PASTE**

Inhalt: DIAPOLISHER PASTE Spritze 2 g,  
1 x Dispensing Tip (needle type)  
& 1 x Protective cover;  
53,40 EUR pro Packung

## GC Composite Modeling Liquid Flüssigkeit zum Modellieren von Kompositmaterialien für Direktrestaurationen



Art.-Nr. 10003387  
**GC Composite Modeling Kit**

Inhalt: 1 x GC Modeling Liquid 6 ml,  
2 x Gradia Brush Pinselhalter,  
5 x Gradia Pinsel flach, 5 x Gradia Pinsel rund, 1x Mischblock  
109,20 EUR pro Packung

**Der Leitfaden „Restaurative Lösungen“ von GC**  
Der Leitfaden bietet Ihnen 3D-Darstellungen aller Kavitätenarten und zeigt deren Wiederherstellung mit GCs fortschrittlichen Glasionomeren, Glas-Hybriden und/oder Restaurationskomposit.



Mehr Informationen finden Sie in unserem Restaurations-Leitfaden oder in der App!



## G-ænia

Das Allroundkomposit für unsichtbare Restaurationen – mit altersspezifischem Farbauswahlssystem



- G-ænia Anterior überzeugt durch
- Seine Ästhetik & Röntgensichtbarkeit
  - Seine vielseitige Anwendungsmöglichkeit
  - Auf das Alter abgestimmtes Farbsystem
  - Mühelose Verarbeitung

- G-ænia Posterior überzeugt durch
- Ein angepasstes Farbsystem
  - Sehr gute Röntgensichtbarkeit
  - Seine gute Stopfbarkeit
  - Hervorragende Festigkeit und Langlebigkeit



Hier geht's zu den Videos

**PREISVORTEIL**

4 + 1	AB 77,30 EUR
10 + 3	

Preis pro Packung

Erhalte 5 Packungen G-ænia Anterior / Posterior Spritzen zum Preis von 4!

Erhalte 13 Packungen G-ænia Anterior / Posterior Spritzen zum Preis von 10!

Farbmix möglich. Aktion gültig innerhalb gleicher Verpackungseinheit und nach Rücksprache mit einem GC Fachberater.

Art.-Nr. 10000805 **Anterior Spritzen A2**  
Art.-Nr. 10000806 **Anterior Spritzen A3**  
Art.-Nr. 10000826 **Posterior Spritzen PA2**  
Art.-Nr. 10000827 **Posterior Spritzen PA3**  
ab 77,30 EUR pro Packung

Farben: A1, A2, A3, A3.5, A4, B1, B2, B3, C3, CV, CVD, AO2, AO3, AO4, JE, AE, SE, IE, TE, CVE, XBW, BW, P-A1, P-A2, P-A3, P-A3.5, P-JE und P-IE

**PREISVORTEIL**

4 + 1	AB 109,80 EUR
10 + 3	

Preis pro Packung (20 Unitips)

Erhalte 5 Packungen G-ænia Anterior / Posterior Unitips zum Preis von 4!

Erhalte 13 Packungen G-ænia Anterior / Posterior Unitips zum Preis von 10!

Farbmix möglich. Aktion gültig innerhalb gleicher Verpackungseinheit und nach Rücksprache mit einem GC Fachberater.

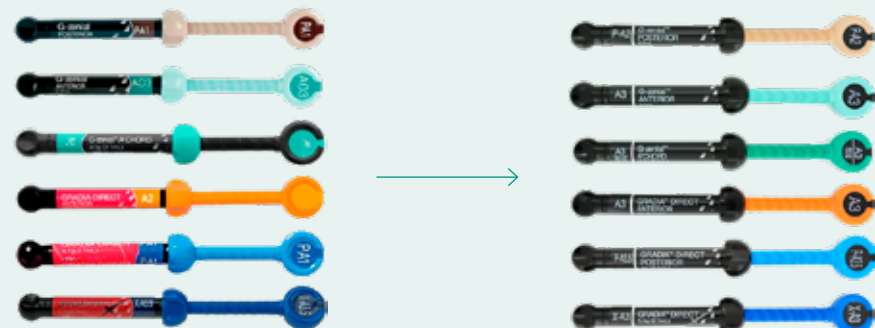
Art.-Nr. 10000776 **Anterior Unitip A2**  
Art.-Nr. 10000777 **Anterior Unitip A3**  
Art.-Nr. 10000798 **Posterior Unitip PA2**  
Art.-Nr. 10000799 **Posterior Unitip PA3**  
ab 109,80 EUR pro 20er Packung

Farben: Anterior Packung mit 20 Unitips à 109,80EUR: A1, A2, A3, A3.5, AO3, CV, AE, IE;  
Farben: Anterior Packung mit 10 Unitips à 55,20 EUR: BW, A4, B1, B2, B3, C3, CVD, AO2, AO4, JE, TE, SE, CVE, XBW;  
Farben: Posterior Packung mit 20 Unitips à 109,80 EUR: PA1, PA2, PA3, PA3.5, P-JE, P-IE

## Wir standardisieren unsere Kompositspritzen!

Folgende Produkte sind beinhaltet:

G-ænia A'CHORD  
G-ænia Anterior & Posterior  
Gradia Direct Anterior & Posterior  
Gradia Direct X



## G-ænia Flo X

Der perfekte Partner!

G-ænia Flo X enthält homogen verteilte, ultrafeine Partikel in einer mittleren Füllergöße (Barium-Glasfüller) und zeichnet sich durch seine niedrige Viskosität und insbesondere durch seine sehr gute Röntgenopazität (300 % bei 1 mm, 284 % bei 0,5 mm Schichtung) aus, was unter anderem die Diagnose von Sekundärkaries vereinfacht.

**PREISVORTEIL**

4 + 1	10 + 3
77,90 EUR	

Preis pro Packung

Erhalte 5 Packungen G-ænia FloX Spritzen zum Preis von 4!  
Erhalte 13 Packungen G-ænia FloX Spritzen zum Preis von 10!

Art.-Nr. 10003362 **G-ænia Flo X A2**  
Art.-Nr. 10003363 **G-ænia Flo X A3**  
Spritze 3,6 g (2 ml), 20 Dosiertips III Kunststoff, 1 Lichtschutzabdeckung  
Farben: A1, A2, A3, A3.5, A4, CV, AO2 und AO3

Farbmix möglich. Aktion gültig innerhalb gleicher Verpackungseinheit und nach Rücksprache mit einem GC Fachberater.



## G-ænia Universal Injectable

Hochfestes Komposit für Restaurationen  
Fließfähige Konsistenz – dauerhafte Festigkeit

G-ænia Universal Injectable ist ein Universal-Restaurationskomposit mit außerordentlicher Festigkeit und Widerstandsfähigkeit für langlebige ästhetische Restaurationen. Der hohe Gehalt an ultrafeinen Bariumpartikeln und die vollabdeckende Silan-Beschichtungstechnologie (FSC) verleihen G-ænia Universal Injectable außerordentliche Festigkeit.

**PREISVORTEIL**

4 + 1	10 + 3
AB 43,90 EUR	

Preis pro Packung

Erhalte 5 Packungen G-ænia Universal Injectable Spritzen oder Unitips zum Preis von 4!  
Erhalte 13 Packungen G-ænia Universal Injectable Spritzen oder Unitips zum Preis von 10!

Farbmix möglich. Aktion gültig innerhalb gleicher Verpackungseinheit und nach Rücksprache mit einem GC Fachberater.

Preis pro Spritzen-Packung 43,90 EUR  
Art.-Nr. 10003706 **A2 Spritze**  
Art.-Nr. 10003707 **A3 Spritze**

Preis pro Unitip-Packung 66,10 EUR  
Art.-Nr. 10006897 **A2 Unitip**  
Art.-Nr. 10006898 **A3 Unitip**



Weitere Informationen zu G-ænia Universal Injectable finden Sie auf Seite 6 im Praxisteil.

## G-ænia Universal Flo

Fließfähig und absolut universell für alle Kavitätenindikationen

Durch die einzigartige Fließfähigkeit lässt sich G-ænia Universal Flo wie ein Flowable applizieren und ist zusätzlich so standfest wie ein herkömmliches Komposit. Es ist für alle Kavitätenklassen geeignet und zeichnet sich durch hervorragende Festigkeit, Polierbarkeit und Vielseitigkeit aus.

**PREISVORTEIL**

4 + 1	10 + 3
79,60 EUR	

Preis pro Packung

Erhalte 5 Packungen G-ænia Universal Flo Spritzen zum Preis von 4!  
Erhalte 13 Packungen G-ænia Universal Flo Spritzen zum Preis von 10!

Art.-Nr. 10000839 **G-ænia Universal Flo A2**  
Art.-Nr. 10000840 **G-ænia Universal Flo A3**  
Spritze 3,4 g (2 ml), 20 Dosiertips III Kunststoff, 1 Lichtschutzabdeckung  
Standardfarben: A1, A2, A3, A3.5, A4, B1, B2, B3, C3, BW, CV;  
Innenfarben: AO2, AO3; Außenfarben: JE, AE

Farbmix möglich. Aktion gültig innerhalb gleicher Verpackungseinheit und nach Rücksprache mit einem GC Fachberater.







**Amalgam phase out - Let's do it together!**  
Gemeinsam die Verwendung von Amalgam reduzieren!  
Welche Alternativen haben Sie?



## everX Flow®

Mit Glasfasern verstärktes fließfähiges Komposit für den Dentinersatz

### Überzeugend stabile Struktur

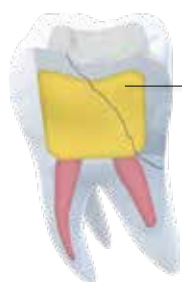
everX Flow ist die neue Lösung aus dem Hause GC für die widerstandsfähige und unkomplizierte Verstärkung all Ihrer Restaurationen. Mit seiner einfachen Anwendung, zwei Farbtönen und seiner herausragenden Festigkeit wird everX Flow schnell zu Ihrem neuen Nummer-1-Produkt für alle Restaurationen, die einen starken Aufbau erfordern. Die „Bulk-Farbe“ mit einer Aushärtungstiefe von 5,5 mm eignet sich optimal für tiefe posteriore Kavitäten, während die Dentin-Farbe die erste Wahl für herausragende ästhetische Ergebnisse ist.



Hier geht's zu den Videos

#### Konventionelles Komposit:

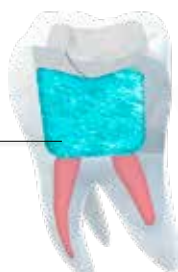
Rissfortpflanzung durch die Füllung UND die Zahnstruktur



Kompositstruktur

#### everX Flow :

Rissausfortpflanzung wird gestoppt



Substruktur



### PREISVORTEIL

**4 + 1**  
**10 + 3** **AB 67,40 EUR**

Preis pro Packung

Erhalte 5 Packungen everX Flow zum Preis von 4!  
Erhalte 13 Packungen everX Flow zum Preis von 10!

Art.-Nr. 10001488 **everX Flow Bulk**  
Spritze 2 ml (3,7 g) Bulk, 20 Dispensing  
Tip III Kunststoff, Lichtschutzkappe

Art.-Nr. 10001489 **everX Flow Dentin**  
Spritze 2 ml (3,7 g) Dentin, 20 Dispensing  
Tip III Kunststoff, Lichtschutzkappe

Farbmix möglich. Aktion gültig nach Rücksprache mit einem GC Fachberater.

### PREISVORTEIL

**BUNDLEPACK everX Flow + G-ænial Universal Injectable**  
~~267,- EUR~~ **199,- EUR**

Art.-Nr. 10004834 **everX Flow + G-ænial Universal Injectable Bundlepack**  
Inhalt: everX Flow Spritzen 1 x Bulk, 1 x Dentin, G-ænial Universal Injectable Spritzen 1 x A2, 1 x A3, Zubehör; 199,- EUR (Preis pro Bundlepack)



**AUCH ALS BULK-FARBE BEI TIEFEN KAVITÄTEN MIT AUSHÄRTUNGSTIEFE BIS 5,5 MM OPTIMAL GEEIGNET!**

## everX Posterior®

Glasfaserverstärkte Komposit-Unterkonstruktion für große Kavitäten

Art.-Nr. 10001048 **everX Posterior**;  
90,90 EUR pro Packung; 15 x 0,13 ml (0,25 g) Unitips

Art.-Nr. 10001148 **everX Posterior**;  
272,80 EUR pro Packung; 50 x 0,13 ml (0,25 g) Unitips



## D-Light® Pro

LED-Polymerisationslampe mit dualer Wellenlänge, autoklavierbar & Detection Mode



### Aushärten

- HP Modus (High Power) 1400 mW/cm<sup>2</sup>
- Blaue LED (Wellenlänge: 460 – 465 nm)
- Violette LED (Wellenlänge: 400 – 405 nm)
- Effiziente Härtung alternativer am Markt befindlichen Licht-Initiatoren

### Schützen

- LP Modus (Low Power) mit reduzierter Leistungsabgabe von 700 mW/cm<sup>2</sup> z.B. bei tiefen Kavitäten, wenn die Präparation nahe an der Pulpa liegt

### Erkennen

- DT Modus (Detection Mode) verwendet ausschließlich UV-nahes Licht
- Visualisierung von Plaque
- Visualisierung von infiziertem Dentin
- Visualisierung von Mikro-Rand-Undichtheiten
- Bewertung von Bakterienaktivität z.B. in den Fissuren
- Visualisierung von fluoreszierenden Materialien
- Bewertung der Risstiefe

### Autoklavieren

Hochstabiler Lichtleiter

Gesteigerte Akkuleistung



**GC PRODUKT AKTION**

**D-LIGHT PRO GRATIS**

Kaufe GC-Produkte (G-ænial, Essentia, everX Flow, CERASMART270 oder EQUIA Forte HT) im Wert von 2900,- EUR und erhalte die D-Light Pro gratis!

Produktmix möglich.  
Aktion gültig nach Rücksprache mit einem GC Fachberater.

### AKTIONSPREIS

~~1447,- EUR~~ **999,- EUR**

Art.-Nr. 70000008 **D-Light Pro**  
Inhalt: Handstückhülle und Elektronikmodul, Lichtleiter 8 mm; Akkus (2 Stk.), Ladestation, Netzteil, EU-/UK-Adapter, Lichtschutzschild, weicher Augenschutz (3 Stk.)

### Das Unsichtbare sehen







Aktualisierung der Quecksilberverordnung  
der Europäischen Kommission:  
Register of Commission Documents COM(2023)395 (europa.eu)

## Amalgam phase out - Let's do it together!

Welche Alternativen haben Sie?



Kontaktieren Sie uns oder Ihren persönlichen  
GC Fachberater um ein Sample anzufordern.



AMALGAM PHASE OUT  
EQUIA FORTE HT



Hier geht's zu  
den Videos

HOCHSTABILES,  
INJIZIERBARES  
KOMPOSIT

GLAS-HYBRID

GLASFASER-  
VERSTÄRKTES  
KOMPOSIT

### G-ænial Universal Injectable

Das besonders thixotrope  
und vielseitige Material

### EQUIA Forte HT

Das besonders  
feuchtigkeitstolerante  
und flexibel  
einsetzbare Material

### everX Flow

Das stabilste Material  
für den Dentinersatz



- Injizierbare Viskosität: bleibt an Ort und Stelle, passt sich jeder Kavität an
- Ein Material für alle Kavitäten (auch kaudruckbelastete), ohne Abdeckschicht

#### Hohe Abrasionsbeständigkeit

- Basierend auf der FSC-Technologie: hervorragende Dispersion sowie Adhäsion der Füllstoffe in der Matrix
- Hervorragende, langfristige Haltbarkeit

#### Ästhetische Restaurationen

- Kurze Politurzeit
- Optimale Glanzbeständigkeit
- Große Auswahl an Farben

- Ideal bei schwieriger Isolierung
- Aufgrund der chemischen Haftung ist kein separates Bonding erforderlich
- Minimalinvasiv, da nur infiziertes Dentin entfernt werden muss

#### Hervorragende Langzeitstabilität, selbst bei kaudruckbelasteten Kavitäten

- Äußerst widerstandsfähige finale Coating-Schicht
- EQUIA Forte HT ist ein zuverlässiges System für langlebige Restaurationen, das auf zwölf Jahren klinischer Erfahrung mit EQUIA beruht

#### Das Bulk-Material lässt sich schnell und einfach anwenden

- Schnelle Verarbeitung
- Für kaudruckbelastete Klasse I und II Kavitäten geeignet
- Geringe Techniksensibilität

- Glasfaserverstärkungseffekt
- Überragende Bruchfestigkeit
- Optimal für tiefe Kavitäten oder Kavitäten mit Brüchen

#### Schnelle Bulk-Füllung

- Bis zu einer Schichtstärke von 5,5 mm in dem Bulk-Farbtönen
- Fließfähige Konsistenz für eine perfekte Anpassung an die Kavität

#### Kostengünstige Lösung für die Patienten

- Ermöglicht eine direkte Restauration in Fällen, in denen auch eine indirekte indiziert sein könnte

#### 1 EQUIA FORTE HT PROMOPACKUNG

+ 2 SPRITZEN  
GC KOMPOSIT GRATIS  
(G-ænial Universal Injectable  
ODER everX Flow)

Kaufe 1 x EQUIA Forte HT Promopackung  
(100 Kapseln, 1 x Equia Forte Coat 4 ml) und  
erhalte 2 Spritzen GC Komposit gratis!  
Zur Auswahl der Komposit-Spritzen stehen:  
G-ænial Universal Injectable oder everX Flow.

Produkt- und Farbmix möglich. Gültig nach  
Rücksprache mit einem GC Fachberater.

EQUIA Forte HT Promopackung; 363,90 EUR  
Inhalt: 100 Kapseln, 1 x Equia Forte Coat 4 ml;  
Farben: A2, A2-A3, A3, A3-B2



## EQUIA Forte™ HT

Das Glas-Hybrid-Bulk-Fill-Restaurationssystem -  
Ihr verlässlicher Partner  
für Seitenzahnrestaurationen



- Stärkeres und nicht klebriges Material, perfekt für die Bulk-Fill-Platzierung
- Erhöhte Transluzenz
- Feuchtigkeitstolerant, Kofferdam-Platzierung und das Auftragen des Adhäsivs fallen weg
- Hervorragende Biokompatibilität
- Einfache Seitenzahnrestaurationen in wenigen Schritten - ohne absolute Isolation
- Restauration empfindlicher, hypomineralisierter MIH-Zähne bei jungen Patienten
- Kosteneffiziente Langzeit-Restaurations-Alternative

PREISVORTEIL  
10% ON TOP

EQUIA FORTE HT  
NACHFÜLLPACKUNGEN A2 ODER A3

10% 167,94 EUR  
~~186,60 EUR~~

Preisvorteil von 10 % gilt ausschließlich für die  
Nachfüllpackung in Farbe A2 (Art-Nr. 10004841)  
oder die Nachfüllpackung in Farbe A3  
(Art-Nr. 10004901)

Weitere Verpackungseinheiten:

**EQUIA Forte HT, Nachfüllpackung;** 186,60 EUR;  
Inhalt: 1 Packung beinhaltet 50 Kapseln EQUIA Forte  
HT, 0,40 g Pulver und 0,13 g (0,10 ml) Liquid;  
gemischter Inhalt pro Kapsel 0,14 ml Farben:  
sortiert, A1, A2, A3, A3.5, B1, B2, B3, C4

**EQUIA Forte HT Intropackung;** 105,10 EUR;  
Inhalt: 20 Kapseln, 20 Equia Forte Coat Unitdose  
Farben: A2, A3, B2

**EQUIA Forte HT Promopackung;** 363,90 EUR  
Inhalt: 100 Kapseln, 1 x Equia Forte Coat 4 ml  
Farben: A2, A2-A3, A3, A3-B2

**EQUIA Forte HT Klinikpackung;** 615,80 EUR  
Inhalt: 200 Kapseln, 1 x Equia Forte Coat 4 ml  
Farben: A2, A3, B2

Art.-Nr. 10004885  
**EQUIA Forte Coat FlipCap**  
4 ml Flasche, Zubehör, 91,40 EUR

Art.-Nr. 10003513  
**EQUIA Forte Coat, Unitdose-Packung**  
50 Unitdose (à 0,1 ml) 120,80 EUR

1 x EQUIA Forte HT  
PROMOPACKUNG

Inhalt: à 100 Kapseln,  
1 x Equia Forte Coat 4 ml

1 x EQUIA Forte HT  
INTROPACKUNG GRATIS

Inhalt: 20 Kapseln,  
20 Equia Forte Coat Unitdose

Kaufe 1 x EQUIA Forte HT Promopackung  
(à 100 Kapseln, 1 EQUIA Forte Coat 4ml) und  
erhalte 1 x EQUIA Forte HT Intropackung  
(20 Kapseln, 20 Equia Forte Coat Unitdose)  
gratis!

Aktion nur gültig für alle Promopackungen  
und nach Rücksprache mit einem  
GC Fachberater.

Hauptindikationen für  
EQUIA Forte HT



#### INDIKATIONEN

- Klasse-I-Restaurationen/permanent
- Kaudruckbelastete Klasse-II-Restaurationen/permanent
- Interimsfüllungen
- Klasse-V- und Wurzeloberflächen-restaurationen Stumpfaufbau
- Amalgam-Alternative
- MIH

#### Amalgamersatz



Mit freundlicher Genehmigung von Dr. Victor Cedillo Felix, USA

#### Kariesrisikopatient



Mit freundlicher Genehmigung von Dr. Zeynep Bilge Kütük, Türkei

Die angeführten Preise beruhen auf den unverbindlichen Preisempfehlungen des Herstellers, exkl. MwSt. Preisirrtümer vorbehalten. Die aktuellen Verkaufspreise erhalten Sie direkt von Ihrem Dental-Depot. Die Auslieferung erfolgt ausschließlich über Ihren Dental-Fachhandel. Eine Verknüpfung von verschiedenen Aktionen ist nicht möglich. Aktionen gültig in Österreich bis 31.12.2025. Bitte entnehmen Sie diesem Mailing die bereits neuen GC Artikelnummern. Druck- und Satzfehler vorbehalten.





## Amalgam phase out - Let's do it together!

Gemeinsam die Verwendung von Amalgam reduzieren!  
Welche Alternativen haben Sie?



**1 x EQUIA Forte HT KLINIKPACKUNG**  
Inhalt: à 200 Kapseln, 1 x Equia Forte Coat 4 ml

**+ 1 SILVERMIX  
KAPSELMISCHER GRATIS!  
+ 1 CAPSULE APPLIER IV  
GRATIS!**

Kaufe 1 Packung EQUIA Forte HT Klinikpackung  
und erhalte 1 Silvermix Kapselmischer  
(im Wert von 450,- EUR) und 1 Capsule Applier IV  
(im Wert von 120,70 EUR) gratis!

Farbmix möglich. Gültig nach Rücksprache  
mit einem GC Fachberater. Aktion für alle verfügbaren  
Klinikpackungen gültig.

**EQUIA Forte HT Klinikpackung**  
615,80 EUR pro Packung  
Inhalt: 200 Kapseln,  
1 x Equia Forte Coat (4 ml)  
Farben: A2, A3, B2

**GC GLASIONOMER/  
GLAS-HYBRID-  
MATERIAL  
(5 PACKUNGEN)**

**SILVERMIX  
KAPSELMISCHER  
GRATIS !**

Kaufe 5 Packungen GC  
Glasionomer oder GC Glas-Hybrid  
+ 1 Silvermix Kapselmischer  
(im Gesamtwert von 450,- EUR) gratis!

Aktion für alle erhältlichen  
GC Glasionomer/Glashybrid  
Kapselpackungen gültig.

Farbmix möglich.

Aktion gültig nach Rücksprache mit  
einem GC Fachberater.



## Restorative-Guide

Mehr Informationen finden Sie  
in unserem Restaurations-Leitfaden  
oder in der App!



## CAVITON

### Provisorisches Füllmaterial

Temporäres Füllmaterial für  
Kavitäten und bei endodontischen  
Behandlungen. Einfach in der  
Anwendung, mit hervorragender  
Konsistenz (ohne auszutrocknen).



#### Merkmale und Vorteile

- Abbinden wird durch Wasser  
und Speichel ausgelöst
- Hervorragende Adaptierbarkeit
- Einfach zu entfernen

**PREISVORTEIL**

**4 + 1 22,50 EUR**

Erhalte 5 Packungen Cavition zum Preis von 4!

Art.-Nr. 10000101 **CAVITON**  
Jar, 30 g, White; 22,50 EUR pro Packung

## GC Fuji™ II LC

### Lichthärtendes, kunststoffmodifiziertes Glasionomer-Restaurationsmaterial

Besonders geeignet zur Verwendung bei Klasse III- und bei Klasse V-Fällen,  
bei denen hohe Anforderungen an die Ästhetik gestellt werden und Wurzelkaries, Sandwich-Technik,  
Restorationen bei Kindern und für Stumpfaufbauten, Unterfüllungen oder als Liner.

- Kontrollierter Lichteinsatz für ein direktes  
und einfaches Verfahren
- Ausgezeichnete Ästhetik & Transluzenz
- Ideal für zervikale Erosion, Ausbrechungen,  
Restorationen der Wurzeloberfläche  
und die Behandlung von Kindern
- Optimal auch bei der geschlossenen  
und offenen Sandwich-Technik
- Hohe chemische Haftung für eine  
perfekte Randintegrität
- Hervorragende praxiserprobte,  
klinische Leistung

**MUST HAVE  
JETZT TESTEN!**



**PREISVORTEIL**

**4 + 1  
10 + 3 188,60  
EUR**

Preis pro Packung

Erhalte 5 Fuji II LC Kapselpackungen zum Preis von 4 !  
Erhalte 13 Fuji II LC Kapselpackungen zum Preis von 10 !

Art.-Nr. 10000035 **Fuji II LC Kapseln A2**  
Art.-Nr. 10000036 **Fuji II LC Kapseln A3**  
Inhalt: à 50 Kapseln (0,33 g Pulver und 0,10 g (0,085 ml)  
Liquid. Gemischter Inhalt pro Kapsel (0,10 ml);

Aktion für alle Farben gültig.  
Farben: A1, A2, A3, A3.5, A4, B2, B3, B4, C2, C4, D2.

Aktion gültig nach Rücksprache mit einem GC Fachberater.

## GC Fuji IX GP FAST

### Selbsthärtendes, hochviskoses, stopfbares Glasionomer-Restaurationsmaterial

Die stopfbare, nicht klebende Konsistenz von Fuji IX GP FAST macht ihn zu einem idealen Glasionomer  
für Restorationen der Klassen V, I & II, als Basis- oder Stumpfaufbaumaterial. Die charakteristischen  
Glasionomereigenschaften in Kombination mit leichter Handhabung stellen die Anforderungen der heutigen  
Füllungsmaterialien sicher.

- Breites Indikationsspektrum
- Sehr guter chemischer Verbund
- Schnelle Bulkapplikation
- Keine Mikrospaltbildung
- Hervorragende Druckfestigkeit  
und Oberflächenhärte
- Schutz durch Fluoride
- Biokompatibel



**PREISVORTEIL**

**4 + 1  
10 + 3 161,-  
EUR**

Preis pro Packung

Erhalte 5 Fuji IX GP FAST Kapselpackungen zum Preis von 4 !  
Erhalte 13 Fuji IX GP FAST Kapselpackungen zum Preis von 10 !

Art.-Nr. 10000078 **Fuji IX GP FAST Kapseln A2**  
Art.-Nr. 10000079 **Fuji IX GP FAST Kapseln A3**  
Inhalt: à 50 Kapseln (0,40 g Pulver und 0,11 g (0,09 ml) Liquid.  
Gemischter Inhalt pro Kapsel (0,14 ml)

Aktion für alle Farben gültig.  
Farben: A1, A2, A3, A3.5, B2, B3, C4.

Aktion gültig nach Rücksprache mit einem GC Fachberater.

CAVITON  
FUJI II LC  
FUJI IX GP FAST





# GC MI Paste Plus™ & GC Tooth Mousse™

Remineralisierende zuckerfreie Zahnschutzcreme mit RECALDENT™ CPP-ACP  
Dreifachwirkung: Stärken, Schützen, Regenerieren.

## Tooth Mousse oder MI Paste Plus?

Tooth Mousse und MI Paste Plus können für dieselben Indikationen verwendet werden. Tooth Mousse wird bei Kindern unter 6 Jahren empfohlen, um das Fluoroserisiko zu vermeiden. Außerdem eignet sich das Produkt für Fälle, in denen keine Fluorid-Ergänzung erforderlich oder erwünscht ist. Für die Anwendung über Nacht wird Tooth Mousse bis zum Alter von 12 Jahren empfohlen. MI Paste Plus kann ab diesem Alter verwendet werden.

## MI Paste Plus & Tooth Mousse

- Die erste und millionenfach bewährte Zahnschutzcreme mit dem patentierten Wirkstoff RECALDENT™
- Versorgt die Zähne mit der nötigen Menge an Kalzium, Phosphat und Fluorid
- Verringert Überempfindlichkeiten

- Hervorragende Zahngesundheit: schützt, stärkt und pflegt dauerhaft
- Wirkt schnell und effektiv
- Zuckerfreier Zahnschutz
- MI Paste Plus enthält zusätzlich 900 ppm Fluorid

PREISVORTEIL

10er PACKUNGS AKTION

5 + 1 203,90 EUR

Kaufe 5 x 10er Packung Tooth Mousse (Einzelgeschmacksrichtung oder sortiert) und erhalte 1 x 10er Packung Tooth Mousse (Einzelgeschmacksrichtung oder sortiert) gratis!

Flavour-Mix möglich. Aktion gültig nach Rücksprache mit einem GC Fachberater. Nur gültig bei entsprechender Abnahme der 10er Packungen von Tooth Mousse.

Verpackungseinheiten:

**GC Tooth Mousse 10-Packung**  
203,90 EUR pro Packung

Art-Nr. 10001743  
**GC Tooth Mousse, sortiert**  
(je Geschmacksrichtung 2 Tuben)  
Art-Nr. 10001746  
**GC Tooth Mousse, Melone**  
Art-Nr. 10001747  
**GC Tooth Mousse, Minze**  
Art-Nr. 10001745  
**GC Tooth Mousse, Erdbeere**  
Art-Nr. 10001748  
**GC Tooth Mousse, Tutti-Frutti**  
Art-Nr. 10001744  
**GC Tooth Mousse, Vanille**

Art-Nr. 10003205  
**GC Tooth Mousse, Promotional 5-Packung**  
(je Geschmacksrichtung 1 Tube)  
110,80 EUR pro Packung



PREISVORTEIL

10er PACKUNGS AKTION

5 + 1 228,- EUR

Kaufe 5 x 10er Packung MI Paste Plus (Einzelgeschmacksrichtung oder sortiert) und erhalte 1 x 10er Packung MI Paste Plus (Einzelgeschmacksrichtung oder sortiert) gratis!

Flavour-Mix möglich. Aktion gültig nach Rücksprache mit einem GC Fachberater. Nur gültig bei entsprechender Abnahme der 10er Packungen von MI Paste Plus.

Verpackungseinheiten:

**GC MI Paste 10-Packung**  
228,00 EUR pro Packung

Art-Nr. 10001749  
**GC MI Paste Plus, sortiert**  
(je Geschmacksrichtung 2 Tuben)  
Art-Nr. 10001752  
**GC MI Paste Plus, Melone**  
Art-Nr. 10001750  
**GC MI Paste Plus, Minze**  
Art-Nr. 10001751  
**GC MI Paste Plus, Erdbeere**  
Art-Nr. 10001754  
**GC MI Paste Plus, Tutti Frutti**  
Art-Nr. 10001753  
**GC MI Paste Plus, Vanille**

Art-Nr. 10003270  
**GC MI Paste Plus, Promotional 5-Packung**  
(je Geschmacksrichtung 1 Tube)  
119,90 EUR pro Packung



PREISVORTEIL

PROMOPACKUNG

5 + 1 110,80 EUR

Preis pro Packung

Art.-Nr. 10003210 **Tooth Mousse Bundlepack**  
Inhalt: 5 Tuben Tooth Mousse  
(je Geschmacksrichtung 1 Tube Mint, Melone, Vanille, Tutti-Frutti, Erdbeere)  
+ 1 Tube Tooth Mousse gratis!  
Gratisware ist im Bundlepack bereits inkludiert.

Nur gültig für Tooth Mousse Promopackung

PREISVORTEIL

PROMOPACKUNG

5 + 1 119,90 EUR

Preis pro Packung

Art.-Nr. 10003271 **MI Paste Plus Bundlepack**  
Inhalt: 5 Tuben MI Paste Plus  
(je Geschmacksrichtung 1 Tube Mint, Melone, Vanille, Tutti-Frutti, Erdbeere)  
+ 1 Tube MI Paste Plus gratis!  
Gratisware ist im Bundlepack bereits inkludiert.

Nur gültig für MI Paste Plus Promopackung



RECALDENT und das RECALDENT-Logo sind Marken der Mondelez International Group und werden unter Lizenz verwendet. RECALDENT™ wird aus Milchkeise gewonnen. Nicht bei Personen mit einer Milchallergie anwenden. Im Falle einer allergischen Reaktion: Anwendung abbrechen, Mund mit Wasser ausspülen und einen Arzt aufsuchen.

## GC MI BEHANDLUNGSLÖSUNGEN

# Molaren-Inzisiven-Hypomineralisation (MIH)

Ein globales Problem,  
von dem jedes siebte Kind betroffen ist



Milde Form von MIH  
Mit freundlicher Genehmigung  
von Prof. van Amerongen,  
Niederlande



Moderate MIH  
Mit freundlicher Genehmigung  
von Prof. Baroni, Italien



Schwere MIH  
Mit freundlicher Genehmigung  
von Prof. Baroni, Italien



Von MIH betroffene Inzisiven  
Mit freundlicher Genehmigung  
von Prof. Baroni, Italien

## Stärkung und Desensibilisierung mit GC Tooth Mousse, GC MI Paste Plus und MI Varnish

Eine Lokaltherapie bietet sich an, um bei MIH die Zähne zu stärken und die Sensibilität zu verringern. Die Anwendung von Recaldent (CPP-ACP), das einen hohen Anteil an bioverfügbarem Kalzium und Phosphat enthält, hat sich als wirksam erwiesen.

## Tooth Mousse (ohne Fluorid) MI Paste Plus

- (900 ppm Fluorid)
- Topische Creme mit Recaldent (CPP-ACP) für die tägliche Anwendung zu Hause
- Nach dem Putzen und vor dem Schlafen gehen auftragen, nicht ausspülen
- Bietet zusätzlichen Schutz für die Zähne
- Neutralisiert Säure

## Zahnoberflächen schützen mit GC Fuji TRIAGE

Fuji TRIAGE, ein flüssiges Glasionomer-material, schützt die Zahnoberfläche vor Kariesbildung und Hypersensibilität

- Fuji TRIAGE geht in feuchter Umgebung eine chemische Verbindung mit der Zahnoberfläche ein.
- Die Zähne können bereits vor dem kompletten Durchbruch geschützt werden.
- Das Abbinden von Fuji TRIAGE im Farbtönen Rosa kann durch Polymerisationslicht beschleunigt werden. Durch einen frühzeitigen Schutz können Komplikationen vermieden werden.



## MI Varnish (22600 ppm Fluorid)

- Fluoridlack mit Recaldent (CPP-ACP) für vierteljährliche Anwendung in der Praxis
- Anwendung nach der Prophylaxe
- Versiegelt effektiv die Dentintubuli, desensibilisiert die Zähne und hinterlässt einen Schutzfilm auf der Oberfläche



## Restaurative Behandlung Minimalinvasive Restaurationen mit EQUIA Forte HT

### Permanente Restaurationen

- Das Glas-Hybrid-System EQUIA Forte HT eignet sich als langfristiges, minimalinvasives Restaurationsmaterial. Darüber hinaus kann das Bulk-Material schnell appliziert werden – ein großer Vorteil bei jungen, ängstlichen Patienten.
- Der chemische Haftverbund und die Feuchtigkeitstoleranz von EQUIA Forte HT bietet bei hypomineralisiertem Schmelz einen großen Vorteil.
- Die Zähne können bereits vor dem kompletten Durchbruch geschützt werden.
- Das Abbinden von Fuji TRIAGE im Farbtönen Rosa kann durch Polymerisationslicht beschleunigt werden. Durch einen frühzeitigen Schutz können Komplikationen vermieden werden.

### Therapeutische Interims-Restaurationen



1 von 7 Kindern leidet an Molaren-Inzisiven-Hypomineralisation. GC hat Lösungsansätze zur Behandlung von MIH.



## Mehr zu MIH

Weitere Informationen, das klinische Erscheinungsbild, die Symptome und den GC-Behandlungsplan finden Sie hier:





JETZT SYMPRESS  
MISCHER GRATIS!

# EXA'lence®

## Vinyl PolyEther Silikon Abformmaterial



Mit EXA'lence bringt GC die Abformtechnik auf ein neues Niveau und löst eine ganze Reihe bekannter Problemstellungen im täglichen Umgang von Abformmaterialien – Abformtechniken. EXA'lence fließt im feuchten Milieu detailgenau an die Präparation an und garantiert selbst bei feuchten subgingivalen Präparationen stets blasen- und verzugsfreie Funktions- bzw. Präzisionsabformungen. Das Ergebnis sind jederzeit reproduzierbare und absolut zeichnungsscharfe Modelle.



PREISVORTEIL  
6+1

Preis pro Packung  
Aktion innerhalb gleicher Verpackungseinheit gültig,  
nach Rücksprache mit einem GC Fachberater.

Erhalte 7 Packungen EXA'lence zum Preis von 6!

**EXA'lence Standard Kit**  
370 ml Kartusche à 172,70 EUR pro Packung;  
10 Dynamic Mixing Tips, 1 Bayonet Locking Ring;  
Art.-Nr. 10001518 Medium Body Regular Set  
Art.-Nr. 10001519 Heavy Body Regular Set  
Art.-Nr. 10001520 Heavy Body Fast Set

**EXA'lence Nachfüllpackung**  
2 x 370 ml Kartusche à 240,10 EUR;  
Art.-Nr. 10001507 Medium Body Regular Set;  
Art.-Nr. 10001506 Heavy Body Regular Set;  
Art.-Nr. 10001504 Heavy Body Fast Set

Art.-Nr. 10001512 **EXA'lence Putty 1-1 Packung**  
(500 g/278 ml Base, 500 g/278 ml Katalysator, Zubehör);  
155,60 EUR  
Art.-Nr. 10001514 **EXA'lence Putty 5-5 Klinikpackung**  
(5 x 500 g/278 ml Base, 5 x 500 g/278 ml Katalysator, Zubehör);  
452,40 EUR

**EXA'lence, Klinikpackung**, 6 x 370 ml Kartusche à 708,10 EUR;  
Art.-Nr. 10001516 Medium Body Regular Set  
Art.-Nr. 10001515 Heavy Body Regular Set;  
Art.-Nr. 10001517 Heavy Body Fast Set

**EXA'lence Nachfüllpackung**,  
2 x 48 ml pro Refillpackung, Mischkanülen à 79,70 EUR;  
EXA'lence ExtraLight Body Refill, 6 Mixing Tips II Size SS (yellow);  
Art.-Nr. 10001524 Regular Set | Art.-Nr. 10001529 Fast Set  
EXA'lence Light Body Refill, 6 Mixing Tips II Size SS (yellow)  
Art.-Nr. 10001525 Regular Set | Art.-Nr. 10001530 Fast Set  
EXA'lence Medium Body Refill, 6 Mixing Tips II Size L (blue)  
Art.-Nr. 10001531 Regular Set | Art.-Nr. 10001528 Fast Set  
EXA'lence Heavy Body Refill, 6 Mixing Tips II Size L (blue)  
Art.-Nr. 10001522 Regular Set | Art.-Nr. 10001526 Fast Set  
EXA'lence Heavy Body Rigid Refill, 6 Mixing Tips II Size L (blue)  
Art.-Nr. 10001527 Fast Set



Renfert Sympress Mischer  
ist keine Handelsmarke von GC.

- Intrinsisch hydrophil  
Für beste und feinste  
Detailgenauigkeit, auch  
bei feuchtem Milieu
- Ausserordentliche Fließ-  
fähigkeit und thixotrope  
Charakteristika für ausser-  
ordentliche Wiedergabe  
von Präparationsrändern
- Sehr gute Elastizitäts-  
und Reissfestigkeit um  
eventuellen Abriss bei der  
Entnahme entgegen  
zu wirken
- Angenehmer milder  
Pfefferminzgeschmack
- Grosse Auswahl an  
Viskositäten
- Für alle Abformtechniken  
wie Einphasen

ABFORMMATERIAL  
AKTION

RENFERT SYMPRESS  
MISCHER GRATIS!

Kaufe GC Abformmaterial (EXA'lence) im Wert  
von 1890,- EUR) und erhalte einen Renfert Sympress  
Mischer (im Wert von 949,- EUR) kostenlos!

Verpassen Sie nicht unsere Provisorienworkshops  
mit dem Referenten ZTM Andreas Wunsch.  
Weitere Informationen auf Seite 27.

EXA'LENCE  
TEMPSMART DC



# TEMPSMART® DC

Schnell und effizient zur  
provisorischen Restauration

## Dualhärtendes Komposit für provisorische Kronen und Brücken

Provisorische Restaurationen spielen in der restaurativen Zahnheilkunde eine wichtige Rolle. Mit TEMPSMART DC hat GC eine neue Technologie für ein smartes Provisorienmaterial eingeführt. TEMPSMART DC ist das erste frei von Weichmachern und dualhärtende Provisorienmaterial, das entwickelt wurde, um Ihnen die tägliche Arbeit einfacher und effizienter zu gestalten.

- **SICHERE HALTBARKEIT**  
Hohe Bruchstabilität,  
ideal für Seitenzahnbrücken
- **ÄSTHETISCHE ERGEBNISSE**  
Fluoreszenz und  
langanhaltender Glanz
- **BEQUEME VERARBEITUNG**  
Nicht-klebrig,  
Hochglanz in wenigen Schritten
- **INTELLIGENTES KONZEPT**  
Kurze Verarbeitungszeit  
durch Lichthärtung



48 ml Kartusche, 16 Mischkanülen; 118,00 EUR

Art.-Nr.	10001463	10001464	10001465	10001466
Farbe	A1	A2	A3	A3,5
Art.-Nr.	10001467	10001468		
Farbe	B1	BW		

10 ml Kartusche, 10 Mischkanülen; 70,30 EUR

Art.-Nr.	10001469	10001470	10001471	10001472
Farbe	A1	A2	A3	B1

PREISVORTEIL

4 + 1 AB 70,30 EUR

Preis pro Packung

**TEMPSMART DC 48 ml Kartusche**  
115,60 EUR pro Packung  
Erhalte 5 Packungen TEMPSMART DC  
48 ml Kartusche zum Preis von 4!

**TEMPSMART DC 10 ml Kartusche**  
68,90 EUR pro Packung  
Erhalte 5 Packungen TEMPSMART DC  
10 ml Kartusche zum Preis von 4!

Aktion gültig für alle Farben innerhalb  
gleicher Verpackungseinheit und  
nach Rücksprache mit einem GC Fachberater.

Zubehör:  
Art.-Nr. 10003754  
**Mischkanülen II Größe SSS**  
(60 Stk.) 70,00 EUR

Art.-Nr. 10003335  
**GC Automix Tip Regular**  
(10 Stk.) 12,90 EUR

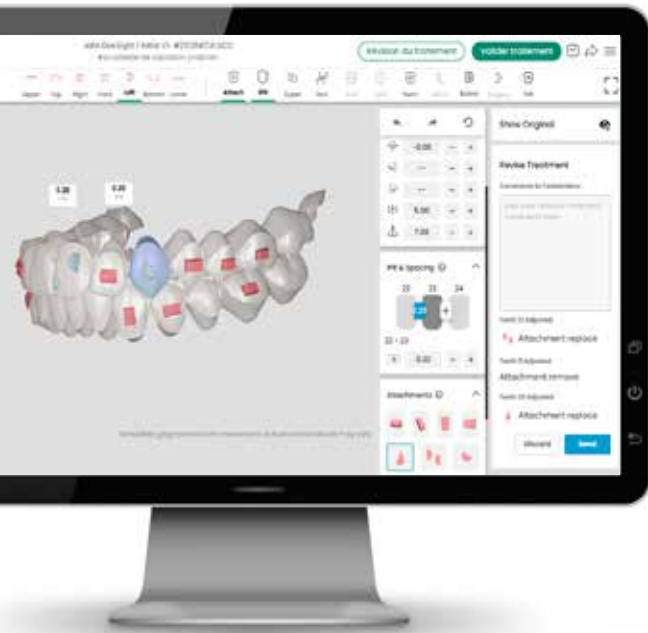
Holen Sie jetzt nähere Informationen bei Ihrem persönlichen GC Fachberater!

Siehe Seite 32-33

# MOV'ALIGNERS

by GC Orthodontics

**Fragen Sie uns**  
warum unser Portal intuitiv ist!



**Fragen Sie uns**  
warum unsere Behandlungspläne effektiv sind!

- Schnelle Kommunikation
- Ki und Kieferorthopäden
- Material Zendura FLX

und vieles mehr...

- Online-Portal
  - 3D-Kontrolle
  - Scan-Gateway
- und vieles mehr...

**Fragen Sie uns**  
was wir Ihnen bieten können!

- Schnelle Lieferung
- Technische und logistische Unterstützung
- Klinischer Support

und vieles mehr...

Fordern Sie Ihren  
Beratungstermin an

NEU

Provisorienworkshop

## Schnell und effizient zur provisorischen Restauration 1 A

Die Herstellung einer temporären Versorgung ist im wesentlichen Bestandteil des Herstellungsprozesses von feststehendem Zahnersatz. Als zeitlich begrenzte Versorgung erfüllt das Provisorium vielfältige Aufgaben: Es schützt die präparierte Zahnschubstanz vor thermischen, chemischen, mechanischen und mikrobiellen Reizen. Es dient dem Erhalt von Okklusion und Kaufunktion, stellt Ästhetik und Phonetik wieder her und sichert die Zahnposition.

- Theoretische Grundlagen
- Praktische Abformung des Situationsmodells
- Fertigung einer Einzelkrone und einer dreigliedrigen Brücke
- Die 4 wichtigsten Tipps zur Herstellung provisorischer Kronen und Brücken



Reparatur-Workshop

## Einfache Reparatur – schnell und effizient 2

**KURS**  
Kurs-Nr. AF-1106  
**WANN**  
Freitag, 14. November 2025  
9.00 bis 13.00 Uhr

**ZFP-FORTBILDUNG** 5 Punkte**TEILNEHMER** max. 16

**KURSGEBÜHR**  
210,00 EUR Zahnärzt:innen  
105,00 EUR Student:innen

**KURS A**  
**ORT** Zafi Wien

**KURS A**  
**ANMELDUNG**  
Zahnärztliches Fortbildungsinstitut der Landes-zahn-ärztekammer für Wien  
Gumpendorfer Strasse 83  
1060 Wien  
Tel. 0043 1 5973357  
www.zafi.at

A

In diesem Seminar werden kleine Reparaturen, die in der Ordination durchgeführt werden, können theoretisch erläutert und praktisch erprobt.

- Sprung- und Bruchreparaturen
- Kunststoffergänzungen
- Wiederbefestigung von Zähnen

Voraussetzung für ZAss: Positiver Abschluss der Ausbildung in der Zahnärztlichen Assistenz

In Zusammenarbeit mit

ZAFI



**REFERENT**  
ZTM Andreas Wunsch

1

**KURS**  
**WANN**  
Freitag, 03. Oktober 2025  
14.00 – 16.00 Uhr

**ZFP-FORTBILDUNG** 3 Punkte**TEILNEHMER** max. 16

**KURSGEBÜHR**  
Mitglieder ÖGZMK 170,- EUR  
Nichtmitglieder 210,- EUR

2

**KURS**  
**WANN**  
Samstag, 04. Oktober 2025  
08.30 – 11.30 Uhr

**ZFP-FORTBILDUNG** 4 Punkte**TEILNEHMER** max. 16

**KURSGEBÜHR**  
Mitglieder ÖGZMK 170,- EUR  
Nichtmitglieder 210,- EUR

**KURS 1 & 2**  
**ORT**  
Fortbildungsakademie ZAHN  
Garnisonstraße 7, 4010 Linz

**KURS 1 & 2**  
**ANMELDUNG** ÖGZMK OÖ  
Postfach 603 | 4021 Linz  
office@oegzmkooe.at

In Zusammenarbeit mit



Sie haben Interesse  
an weiteren Workshops?  
Hier finden Sie  
alle Informationen!



Holen Sie sich noch heute unser GC Get Connected Smile Program als App auf Ihr Handy und bleiben Sie up-to-date!

Die aktuellen Kurstermine für unsere Workshops finden Sie unter  
<https://europe.gc.dental/de-AT/education/courses>





**REFERENT**

Zahnarzt Georg Benjamin

**WANN**

KURS-NR. AF-1005

Freitag, 12. September 2025

09.00 – 17.00 Uhr

**WO**

ZAFI Wien

**KURSBEBÜHR**

pro Kurs

Zahnärzt:innen 500,- EUR

Student:innen 250,- EUR

**ZFP-FORTBILDUNG**

9 Punkte pro Kurs

**ANMELDUNG**

Zahnärztliches

Fortbildungsinstitut der

Landeszahnärztekammer

für Wien

Gumpendorfer Straße 83

1060 Wien

Tel. 0043 1 5973357

www.zafi.at

Workshop Kurs-Nr. AF1005

## Kompositworkshop Seitenzahn

Wir arbeiten täglich mit Komposit, aber wie gelingt es uns gute direkte Seitenzahnrestorationen zu gestalten. Dieser Kurs vermittelt Tipps und Tricks wobei besonderen Wert auf praktisches Arbeiten gelegt wird, um Ihnen die Umsetzung der gezeigten Techniken in der Praxis zu erleichtern.

**Kursinhalt**

- Crashkurs Kofferdam
- Matrizenkunde im Seitenzahnbereich
- Mit einfachen Tricks weniger einschleifen
- Direkte postendodontische Versorgung mit Glasfaser-Komposit
- Malfarben im Seitenzahnbereich



1-tägiger Hands-on-Workshop mit Theorie und intensiven praktischen Übungen

## Direkte Restaurationen von vitalen und nicht vitalen Zähnen im Frontzahnbereich: Funktion erhalten – Ästhetik gestalten

In diesem praxisnahen Workshop lernt man moderne Strategien kennen, um sowohl vital als auch nicht vitale Frontzähne mit Komposit funktionell und ästhetisch zu versorgen. Der Einsatz von Schichttechniken, Farbanalyse und Formgestaltung wird dabei ebenso intensiv trainiert wie der gezielte Aufbau devitaler Zähne unter funktionellen Gesichtspunkten – z. B. durch den Einsatz von kurzfaserverstärkten Kompositen (sFRC) als dentinähnliche Basis.

**Kursinhalt**

- Materialkunde: Komposite, Adhäsive & sFRC im Frontzahnbereich
- Versorgung devitaler Frontzähne: Stabilisierung durch minimalinvasive Techniken
- Form, Textur und Oberflächengestaltung: Mit einfachen Tricks viel erreichen
- Finishing und Politur: Für dauerhafte Ästhetik und Oberflächengüte
- Praktische Übungen an realistischen Frontzahn-Modellen

**Zielgruppe**

Zahnärzt:innen, die ihre Skills in der ästhetisch-funktionellen Frontzahnrestauration mit Komposit vertiefen möchten – von der Versorgung junger Traumazähne bis zur Rekonstruktion devitaler Einzelfrontzähne.



Theorie und Hands on

## Glasfaserverstärkte Komposite und Injection Moulding Technique

In diesem praxisnahen Workshop lernt man moderne Strategien kennen, um sowohl vital als auch nicht vitale Frontzähne mit Komposit funktionell und ästhetisch zu versorgen. Der Einsatz von Schichttechniken, Farbanalyse und Formgestaltung wird dabei ebenso intensiv trainiert wie der gezielte Aufbau devitaler Zähne unter funktionellen Gesichtspunkten – z. B. durch den Einsatz von kurzfaserverstärkten Kompositen (sFRC) als dentinähnliche Basis.

**Kursinhalt**

Die Möglichkeiten und Vorteile glasfaserverstärkter Komposite sowie deren praktische Anwendung sollen in diesem Kurs erläutert und im Hands on Teil gezeigt werden. Zudem stellen wir Ihnen „Injectable“ Komposite im Rahmen der „Injection Moulding Technique“ (IMT) und in Kombination mit der Glasfaserverstärkung in Theorie und Praxis vor. Die unterschiedlichen Materialien werden genau erklärt und die einzelnen klinischen und praktischen Abläufe werden Schritt für Schritt beschrieben, sodass die Anwendung dieser Techniken am Patienten ermöglicht und erleichtert werden soll.



**REFERENTIN**

Dr. Sandra Huber

Österreich

**WANN**

Freitag, 03. Oktober 2025

09.00 – 17.00 Uhr

**WO**

ART DENTAL

Triesterstrasse 478 a

8055 Seiersberg

**KURSBEBÜHR**

490,- EUR (exkl. MwSt.)

pro Person

**ZFP-FORTBILDUNG**

Workshop ist im Rahmen

des ZFP der ÖZÄK

mit FB-Punkten approbiert

und wird separat

in Rechnung gestellt.

**ANMELDUNG**

T: 03124.54020

info.austria@gc.dental

oder kontaktieren Sie

Ihre/n persönliche/n

GC Fachberater/in.

**TEILNEHMERANZAHL**

MAX. 15 PERSONEN

powered by:



## GET CONNECTED SMILE PROGRAM



**LERNEN.  
TEILEN.  
PROFITIEREN.**

**GC Get Connected – alles in einer App!**

Nutzen Sie die Chance, sich jeder Zeit über GC und unsere Produkte zu informieren – laden Sie sich die GC Get Connected App auf Ihr Handy. Stöbern Sie online in unserer Bibliothek, sehen Sie Anwendervideos, erfahren Sie mehr zu Fortbildungen oder Events und erhalten Sie Informationen zu unseren Produkten.

Bei GC sind Smiles mehr wert – lernen, teilen, profitieren. Laden Sie sich jetzt das Get Connected Smile Program auf Ihr Handy. Sammeln Sie Smiles, indem Sie Artikel teilen, an Umfragen teilnehmen und sich für Fortbildungsveranstaltungen anmelden.

Laden Sie die App und sammeln Sie Smiles!



powered by:





2 Tage Injection-Moulding-Technik-Workshop inklusive Theorie und Hands-on

## The tooth wear course

Tooth wear has an increasing prevalence and is a challenging condition for the clinician to discuss with the patient and offer predictable solutions. The Toothwear Course was developed as an answer to the questions and challenges that we face when managing this group of patients. The two-day programme is designed to take you chronologically through the patient's journey, from initial assessment to interceptive treatment with fully guided composites and right through to maintenance and recalls.

### Course content

#### Day 1

- Introduction with a case presentation
- Rationale for restorative versus orthodontic approach
- How to carry out a new patient consultation
- Systematic approach to patient assessment with respect to toothwear and injection moulding
- Discussion with the patient on awareness and ownership
- Dental photography
- Facially driven treatment planning and smile design
- Writing laboratory prescriptions using a template
- Lab communication

#### Day 2

- Occlusal considerations in tooth wear patients
- Effects of tooth wear on natural dental tissues
- Options for managing tooth wear with a focus on Dahl principal
- How and when to change the occlusal vertical dimension
- Execute injectable composites
- How to consent and manage failures
- Maintenance and occlusal splints

### Practical hands-on

- Smile design exercises for various types of wear with drawings on an iPad
- Mandibular deprogramming and occlusal registration
- Injection moulding with a monoshade and layered approaches



Team Approach

## Ästhetik, Biologie und Teamplay in der modernen Zahnheilkunde

### Kursinhalt

Die ästhetische Zahnheilkunde ist eines der spannendsten Themen der modernen Zahnmedizin. Ihr Anspruch geht weit über die reine Verbesserung des Erscheinungsbildes hinaus: Im Fokus steht der Erhalt natürlicher Substanz – und zunehmend auch die gezielte Wiedergewinnung biologischer Strukturen. Um diesen Zielen gerecht zu werden, spielen Materialien und Techniken eine zentrale Rolle. Etablierte Protokolle bilden das Fundament ästhetischer Behandlungsstrategien. Darauf aufbauend eröffnen neue Konzepte vielversprechende Möglichkeiten, Ästhetik mit biologischer Nachhaltigkeit zu vereinen. Dieser Teamvortrag soll die Synergien von Kommunikation, gezielte Materialauswahl und digitale Behandlungskonzepte beleuchten, um die Grenzen der Möglichkeiten weiter auszudehnen.



### REFERENT

Dr. Johannes Bantleon  
ZTM Stefan Roozen

### WANN

Donnerstag,  
30. Oktober 2025  
18.00 – 20.00 Uhr

### WO

San Pietro  
San Bar | San Bottega  
Angelo Gastronomie GmbH  
St. Peter Hauptstrasse 141  
A-8042 Graz  
www.sanpietro.at

### KURSBEBÜHR

199,- EUR (inkl. MwSt.)  
Italienische Köstlichkeiten  
sowie ein Produktpaket im Wert  
von 100,- EUR inklusive.

### ANMELDUNG

T: 03124.54020  
info.austria@gc.dental  
oder kontaktieren Sie  
Ihre/n persönliche/n  
GC Fachberater/in.





## Werte Kundinnen und Kunden!

Wir freuen uns, Sie zur aktuellen und bereits zweiten Ausgabe 2025 der GC News & Highlights Broschüre unter dem Motto „Ein strahlendes Lächeln – von direkt bis indirekt mit Know-how und Kreativität“ begrüßen zu dürfen.

**Verschönern Sie das Lächeln Ihrer Patientinnen und Patienten mit Sorgfalt!**  
Ein schönes Lächeln stärkt das Selbstvertrauen und das Selbstwertgefühl und wirkt sich positiv auf persönliche und berufliche Interaktionen aus. Für Patientinnen und Patienten, die eine Verbesserung ihres Lächelns anstreben, ist eine direkte Behandlung mit kleinen Veränderungen in vielen Fällen bereits ausreichend, um dabei ein schönes und dauerhaftes Ergebnis zu erzielen. Bei komplexen Fällen mit umfangreicher Karies, strukturellen Schäden oder größeren ästhetischen Problemen, ist es jedoch unbedingt anzuraten, das zahntechnische Labor für Techniken, wie die Injection-Moulding-Technik oder Teilrestaurationen wie Veneers oder Kronen und Brücken zu involvieren.

**RONALD DÖRFLINGER**  
Geschäftsführer GC Austria GmbH  
M: +43.664.3085320  
ronald.doerflinger@gc.dental

### Weniger ist mehr: unter Berücksichtigung des therapeutischen Gradienten.

Der therapeutische Gradient, der von den am wenigsten invasiven bis zu den am meisten invasiven Behandlungen reicht, wird berücksichtigt, um sicherzustellen, dass die am besten geeignetste und konservativste Methode gewählt wird. Dieser Ansatz trägt wesentlich zur Erhaltung natürlicher Zahnschubstanz Ihrer Patientinnen und Patienten bei und erlaubt es gleichzeitig, optimale therapeutische Ergebnisse zu erzielen. Je nach Ausgangssituation können auch indirekte Verfahren minimalinvasiv sein. Weiterentwicklungen bei zahnmedizinischen Materialien und Techniken ermöglichen eine schonendere Zahnpräparation. Zum Beispiel können moderne Keramiken und starke Komposit-Materialien verwendet werden, um dünne Restaurationen herzustellen, bei denen weniger gesunde Zahnschubstanz entfernt werden muss. Schließlich ist die natürliche Zahnschubstanz immer noch das schönste Material, aus dem ein Zahn besteht. Wir freuen uns für Sie mit unserem hochqualifizierten Team an Produktspezialisten in ganz Österreich unterstützen zu dürfen und stehen jederzeit für die Beratung und Live-Demos in Ihrer Praxis zur Verfügung.

Die Schwierigkeit liegt nicht so sehr darin neue Ansätze zu entwickeln, als vielmehr darin sich von den alten zu lösen!

Ihr GC Austria Team!

## GC Fachberaterinnen und GC Fachberater



**ASTRID EBERL**  
Produktspezialistin Ordination  
Wien, Niederösterreich und Burgenland  
MP Beraterin  
M: +43.664.2249358  
astrid.eberl@gc.dental



**JÜRGEN DORNINGER**  
Produktspezialist  
Ordination/Labor  
Oberösterreich und Niederösterreich  
MP Berater  
M: +43.664.88316617  
juergen.dorninger@gc.dental



**CLAUS HUBENY**  
Produktspezialist  
Labor Österreich  
MP Berater  
M: +43.664.88610076  
claus.hubeny@gc.dental

für alle Gebiete



**ANDREAS KARPf**  
Senior Produktspezialist  
Ordination/Labor  
Wien, Niederösterreich und Burgenland  
MP Berater  
M: +43.664.7951388  
andreas.karpf@gc.dental



**RICHARD KOINEGG**  
Produktspezialist  
Ordination/Labor  
Steiermark und Kärnten  
MP Berater  
M: +43.664.88102715  
richard.koinegg@gc.dental



**HANNES KITTL**  
Produktspezialist  
Ordination/Labor  
Salzburg, Tirol und Vorarlberg  
MP Berater  
M: +43.664.3001990  
hannes.kittl@gc.dental



Besuchen Sie uns auf Facebook  
[www.facebook.com/gcaustriagmbh](https://www.facebook.com/gcaustriagmbh)



Besuchen Sie unsere Homepage  
<https://www.gc.dental/europe/de-AT>



Besuchen Sie uns auf Instagram:  
[gc\\_austria](https://www.instagram.com/gc_austria)



GC Austria GmbH



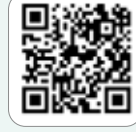
Besuchen Sie uns auf Youtube:  
[www.youtube.com/user/GCEuropeProducts](https://www.youtube.com/user/GCEuropeProducts)

## Entdecke die GC Apps!

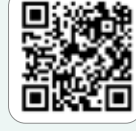
3D-Konfiguratoren von GC zum Gratis-Download



**Befestigungslösungen**  
Der GC „Luting Guide“  
Befestigungsleitfaden hilft Ihnen  
bei der Auswahl des richtigen  
Materials.



**Restorative-Guide**  
Mehr Informationen finden Sie  
in unserem Restorations-Leitfaden  
oder in der App!



### Entdecken Sie mehr:



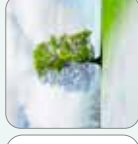
**Die erfolgreichen Zwei**  
G2-BOND Universal:  
2-Flaschen-Universal-Bonding  
G-Premio BOND:  
Lichthärtendes Universaladhäsiv



**Material für Stumpfaufbauten**  
Gradia Core:  
Stabile Retention bis in die Tiefe  
everX Flow:  
Das stabilste Kompositmaterial  
für den Dentinersatz



**Initial Keramik**  
Allround-Keramiksystem



**Amalgam phase out**  
Gemeinsam die Verwendung  
von Amalgam reduzieren!  
Welche Alternativen haben Sie?



**G-aenial A'CHORD**  
Lichthärtendes Universal-Komposit-  
füllungsmaterial: Einfachheit,  
Ästhetik und Funktionalität in  
Ihren Händen



**G-CEM ONE**  
EINER für alle Indikationen:  
Universelles, selbstadhäsives  
Befestigungskomposit



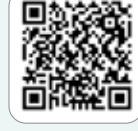
**Initial Lustre Pastes ONE**  
Malbare 3D-Keramik  
**Initial Spectrum Stains**  
2D-Charakterisierung



**MIH**  
1 von 7 Kindern leidet an Molaren-  
Inzisiven-Hypomineralisation.  
GC hat Lösungsansätze zur  
Behandlung.



**G-aenial Universal Injectable**  
Injizieren Sie unser  
stärkstes Material für direkte  
Restorationen



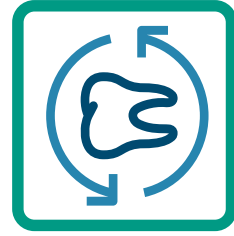
**Initial LiSi Block**  
Vollkristallisierter CAD/CAM-  
Block aus Lithium-Disilikat



**Initial IQ ONE SQIN**  
Malbares Farb- und  
Micro-Layering-Keramiksystem

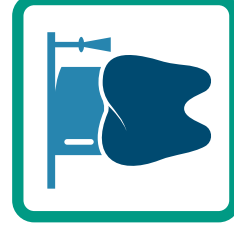
## GC Service

Unsere Serviceleistungen



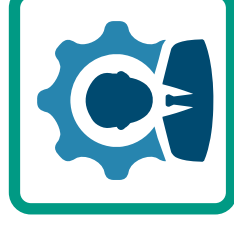
**Praxisgründungsberatung**  
Nutzen Sie die Gelegenheit  
unsere Spezialisten für Ihre  
Praxisgründung und individuelle  
Beratung anzufordern.

Wir unterstützen Sie gerne bei  
Ihrer Praxisgründung mit optimaler,  
strukturierter und professioneller  
Produktselektierung – und dies zu  
ganz besonderen Konditionen.



**Inhouse - Hands-on Workshops**  
Unsere Produktspezialisten sind  
jederzeit gerne bereit in Ihrer  
Praxis/Ihrem Labor Sie und Ihr  
Team mit verschiedensten Hands-on  
Workshops zu unterstützen!

Inhouse-Kurse und Workshops sowie  
Beratung zu individuellen Themen  
durch unsere GC Produktspezialisten.



**Kundenservice**  
Unser außergewöhnlicher  
Kundenservice mit dem jeweiligen  
Produktspezialisten steht Ihnen  
jederzeit gerne zur Verfügung.

Zusätzlich zu unseren bevorzugten  
persönlichen Kundenbesuchen  
bieten wir auch die Möglichkeit  
der Online-Beratung zu Ihrem  
individuellen Termin.

Sie haben Interesse an weiteren Workshops? Hier finden Sie alle Informationen!



Holen Sie sich noch heute unser GC Get  
Connected Smile Program als App auf Ihr Handy  
und bleiben Sie up-to-date!



Die aktuellen Kurstermine für unsere  
Workshops finden Sie unter  
<https://www.gc.dental/europe/de-AT/education/courses>



Wir bieten Ihnen individuelle  
Fortbildungstermine in Ihrem Labor an.  
Zugeschnitten auf Ihre Bedürfnisse und  
die Ihres Laborteam. Sprechen Sie  
uns einfach an und wir planen mit Ihnen  
Ihren Inhouse-Kurs!



## Ein malbares Farb- und Micro-Layering-Keramiksystm für Lithium-Disilikat

Unsere Lithium-Disilikat-Lösungen – für Presskeramik oder CAD/CAM-Technik – überzeugen mit optimalen physikalischen und ästhetischen Eigenschaften



GC Initial LiSi Press  
Pressrohling aus Glaskeramik



GC Initial LiSi Block  
Lithium-Disilikat CAD/CAM-Block  
für Chairside-Lösungen

### Wie funktioniert es? Sie haben die Wahl ... What you paint is what you get!



Vestibulär reduziertes  
(0,3 mm) Gerüst  
(Zr oder LDS)



**Lustre Pastes ONE**  
Auftragen  
+ Brennen  
**Farbe + Fluoreszenz**



**SQIN**  
Auftragen + Brennen  
**Form, Textur + Glanz**



FERTIG!



Monolithisches Gerüst  
(Zr oder LDS)



**Lustre Pastes ONE**  
Auftragen  
+ Brennen  
**Farbe + Fluoreszenz**



FERTIG!

#### G-CEM ONE

Der EINE klinische Partner für  
all Ihre Befestigungsindikationen.  
...das optimale Befestigungs-  
material für GC Initial LiSi Block –  
Lithium-Disilikat CAD/CAM-  
Block und GC Initial LiSi Press!



### Optimale Verklebung von Hybrid-Abutments!

## G-CEM ONE™

### Extraorale Verklebungen von Hybrid-Abutments

G-CEM ONE ist ein dualhärtendes, selbstadhäsives Befestigungskomposit zum Verkleben aller Keramiken, Metall und Kompositrestaurationen. Die Eigenschaften und Vorteile gewährleisten zudem auch den optimalen Einsatz beim Verkleben von laborgefertigten Abutments im Labor. Durch die optimierte Dunkelhärtung gewährleistet G-CEM ONE hervorragende Ergebnisse sowie eine sichere Aushärtung - auch in Fällen in denen die Lichtdurchlässigkeit beeinträchtigt ist. Durch die Verwendung von MDP in G-CEM ONE wird eine hohe und dauerhafte Haftfestigkeit sowohl zu Titan als auch zu Zirkonoxid erzielt, ohne die Vorbehandlung durch zusätzliche Primer. Bei Glaskeramiken wird die Vorbehandlung durch Silan empfohlen. Mit der dünnsten am Markt verfügbaren Filmstärke von nur 5µm gewährleistet es die optimal Passung Ihrer Prothetik.\* G-CEM ONE ist in einer Automix-Spritze erhältlich und gewährleistet mit wenigen Komponenten und Arbeitsschritten reproduzierbare Befestigungsergebnisse.

Für die Befestigung wird G-CEM ONE, Farbe AO3 (opak) empfohlen. Die Spritzenöffnungen vor dem Aufsetzen der Automix-Tips überprüfen. Eine geringe Materialmenge herausdrücken und verwerfen bevor Material auf die Klebeflächen aufgetragen wird. Abhängig von Ihren ästhetischen Anforderungen, ist G-CEM ONE auch in der Farbe White Opaque (weiß opak) erhältlich.

\*Alle Daten auf Anfrage erhältlich



**PREISVORTEIL**  
**4 + 1 73,20 EUR**

Preis pro Packung

Erhalte 5 Nachfüllpackungen G-CEM ONE zum Preis von 4!

Aktion innerhalb gleicher Verpackungseinheit der Nachfüllpackungen (Refill) gültig.

Farbmix möglich. Aktion gültig nach Rücksprache mit einem GC Fachberater.

Art.-Nr. 10006923

**G-CEM ONE**

**Single Refill AO3**

Art.-Nr. 10006924

**G-CEM ONE**

**Single Refill Weiß Opak**

Inhalt pro Single Refill:  
1 x G-CEM ONE Spritze (4,6 g),  
8 x GC Automix Tips Regular,  
2 x GC Automix Endo Tips;  
Preis pro Packung 73,20 EUR

Weitere Details siehe  
Seite 9 im Praxisteil.

Zubehör:

Art.-Nr. 10003289

**Automix Tip for Endo**

10 Stk. mit Verlängerungstip;  
13,50 EUR

Art.-Nr. 10003335

**Automix Tip Regular**

10 Stk.; 12,90 EUR



Opake Farben — AO3 — Weiß Opak

Fordern Sie die Verarbeitungsanleitung für extraorale Verklebung von Hybrid-Abutments mit G-CEM ONE an.



Aadva-Abutment mit  
Titanbasis mit Schraube



Modell mit Implantatanalog  
+ Abutment auf Ti-Basis  
+ Gingivamaske  
(okklusale Ansicht)



Implantat Analog mit  
Gingiva-Maske  
(laterale Ansicht)



Implantat Analog  
+ Ti-Basis-Abutment  
+ Vollkeramik-Krone  
(Zirkonoxid-Basis)

Jetzt Ihren individuellen Inhouse-Laborkurs buchen

oder Sie wünschen eine Live-Demo  
direkt in Ihrem Labor?



Initial IQ  
ONE SQIN



Initial IQ  
Lustre Pastes ONE  
V-Farben  
Initial IQ ONE BODY  
Lustre Pastes NF  
Gum Farben  
Initial Spectrum Stains



*initial*<sup>TM</sup>  
SOLUTIONS

Initial Zirconia Disk  
Initial Zirconia Disk  
Multilayer Elite

Initial Zirconia  
Coloring Liquid



Sie möchten einen Inhouse-  
Laborkurs oder eine Live-Demo  
in Ihrem Labor buchen?



Buchen Sie einen  
Inhouse-Hands-on Kurs  
oder Ihre persönliche  
Live-Demo mit unserem  
Laborspezialisten  
Herrn Claus Hubeny:  
claus.hubeny@gc.dental  
oder telefonisch  
unter 0664.88610076

## PATTERN RESIN LS

Schrumpfungsoptimierter  
Modellierkunststoff

Der bewährte Modellierkunststoff zum modellieren von  
Teleskop- und Konuskronen, Geschiebearbeiten,  
Klammern, Klebebrücken, Palatinalbügeln, Verbindungs-  
teilen usw. – auch als Kunststoffstumpfmateri-  
al für die Galvanotechnik verwendbar!

- Minimale Schrumpfung:  
Präzise Modelle und Gussresultate
- Hohe Festigkeit und Stabilität:  
Sehr dünne Schichtstärken realisierbar
- Brennt rückstandsfrei aus:  
Glatte, saubere Gussoberfläche
- Leichtes Ausarbeiten: Kann direkt  
im Mund angewendet werden



Pattern Resin LS

+ METALLSTAND GRATIS

Art.-Nr. 10003198  
**PATTERN RESIN LS Stand Promo**  
+ Metallstand gratis!

Inhalt: 100 g Pulver, 105 ml Liquid,  
2 Mixing cups,  
1 Pinsel Nr.4, 1 Pipette; 109,60EUR



## OPTIGLAZE color

Lichthärtende Oberflächenversiegelung zur Individualisierung  
indirekter Kompositrestaurationen

Zur Charakterisierung  
aller Komposite  
und PMMA-Kunststoffe

- Direkte & indirekte  
Kompositrestaurationen
- Prothesen und Konfektionszähne
- Provisorien
- Gefräste Restaurationen  
mit Kompositblöcken
- Gefräste PMMA-Ronden  
und -Blöcke



65,80 EUR

OPTIGLAZE® color Nachfüllpackung  
Art.-Nr. 10001151 **OPTIGLAZE color, A plus**  
Art.-Nr. 10001152 **OPTIGLAZE color, B plus**  
Art.-Nr. 10001153 **OPTIGLAZE color, C plus**  
Art.-Nr. 10001154 **OPTIGLAZE color, White**  
Art.-Nr. 10001155 **OPTIGLAZE color, Ivory White**  
Art.-Nr. 10001156 **OPTIGLAZE color, Yellow**  
Art.-Nr. 10001157 **OPTIGLAZE color, Orange**  
Art.-Nr. 10001158 **OPTIGLAZE color, Pink Orange**  
Art.-Nr. 10001159 **OPTIGLAZE color, Red Brown**  
Art.-Nr. 10001160 **OPTIGLAZE color, Olive**  
Art.-Nr. 10001161 **OPTIGLAZE color, Grey**  
Art.-Nr. 10001162 **OPTIGLAZE color, Blue**  
Art.-Nr. 10001163 **OPTIGLAZE color, Lavender**  
Art.-Nr. 10001164 **OPTIGLAZE color, Pink**  
Art.-Nr. 10001165 **OPTIGLAZE color, Red**  
Preis pro Einzelpackung 65,80 EUR à 2,6 ml

Art.-Nr. 10001166 **OPTIGLAZE color, Clear**  
Art.-Nr. 10001167 **OPTIGLAZE color, Clear HV**  
Preis pro Einzelpackung 65,80 EUR à 5 ml

796,20 EUR

Art.-Nr. 10001150 **OPTIGLAZE color Set**;  
Inhalt: 1 x OPTIGLAZE color A plus, 1 x B plus,  
1 x C plus, 1 x white, 1 x ivory white, 1 x yellow,  
1 x orange, 1 x pink orange, 1 x red brown,  
1 x olive, 1 x grey, 1 x blue, 1 x lavender, 1 x pink,  
1 x red (pro Farbe 2,6 ml); 1 x OPTIGLAZE color  
clear, 1 x clear HV, (pro Farbe 5 ml);  
5x disposable pallet, 1 x protective cover,  
1 x brush round 5 Stk. (N°1B), 1 x brush flat 5 Stk.  
(N°1B), 2x brush holder (1 each ivory, white),  
1 x OPTIGLAZE color IFU, 1 x OPTIGLAZE color  
Technique Card; 796,20 EUR pro Packung





## GC FUJIVEST® PLATINUM II

Karbonfreie, phosphatgebundene Einbettmasse



GC Fujivest Platinum II ist eine Einbettmasse, die speziell für Edel- und Halbedelmetalllegierungen geschaffen wurde. Mit ihrer langen, komfortablen Verarbeitungszeit und der verbesserten Fließfähigkeit wird das Einbetten bei schwierigen Fällen einfacher als je zuvor. Der erweiterte Ausdehnungsbereich macht diesen Premium-Werkstoff sogar noch vielseitiger. Die extrem glatte Oberfläche von Fujivest Platinum II sorgt jederzeit für hochpräzise Gussstücke. Diese Spitzen-Einbettmasse kann sowohl in Verfahren mit schneller als auch mit schrittweiser Erhitzung eingesetzt werden.

### Indikationen

Präzisionseinbettmasse für schnelle und konventionelle, schrittweise Erhitzungsverfahren. Für Edelmetall-, Halbedelmetall und auf Palladium basierende Legierungen.

- Längere Verarbeitungszeit, bessere Fließfähigkeit
- Sorgt für eine perfekte Passung bei schwierigen Fällen, wie Implantat-Suprastrukturen und weit spannende Brücken
- Äußerst glatte Werkstückoberflächen
- Einfach zu steuern und großer Ausdehnungsbereich
- Einfache Entnahme, mit geringerem Risiko, die Gussstücke zu beschädigen

**PREISVORTEIL**

**20 %** **145,20 EUR**  
~~181,50 EUR~~

Preis pro 150 g-Packung

Art.-Nr. 10003339 **GC Fujivest Platinum II, Powder**  
67 x 90 g Bags | 6 kg; 170,08 EUR anstatt 212,60 EUR

Art.-Nr. 10003340 **GC Fujivest Platinum II, Powder**  
40 x 150 g Bags | 6 kg; 145,20 EUR anstatt 181,50 EUR

### Liquid

Art.-Nr. 10003343 **GC Fujivest Platinum II, Liquid**  
900 ml Bottle | 900 ml; 29,28 EUR anstatt 36,60 EUR

## GC FUJIVEST® SUPER

Karbonfreie, phosphatgebundene Einbettmasse



GC Fujivest Super, eine karbonfreie, phosphatgebundene Einbettmasse für den Guss von Edelmetall-, Halbedelmetall- und palladiumbasierten Legierungen, auch für anspruchsvolle Implantatgüsse.

### Indikationen

Hohe Genauigkeit für Edel- und Halbedelmetalllegierungen, sogar für weit spannende Restaurationen. Bitte fragen Sie nach unseren besonderen Verarbeitungsanweisungen für den Einsatz bei implantologischen Arbeiten.

- Schnellaufheiz-Methode
- Gesamtexpansion bis zu 2,34 % - spezielle Flüssigkeit für eine hohe Expansion erhältlich
- Cremige Konsistenz mit hoher Fließfähigkeit und hoher Benetzbarkeit für eine exzellente Detailreproduktion
- Kontrolliertes Abbinden und Wärmeausdehnung für hochpräzise Passformen
- Einfache Entnahme
- Genaue Definition für exakte Oberflächenreproduktion und präzisen Guss

**PREISVORTEIL**

**20 %** **AB 149,68 EUR**  
~~187,10 EUR~~

Preis pro 150 g-Packung

Art.-Nr. 10001776 **GC Fujivest Super, Powder**  
40 x 150 g Bags | 6 kg; 149,68 EUR anstatt 187,10 EUR

Art.-Nr. 10001778 **GC Fujivest Super, Powder**  
67 x 90 g Bags | 6 kg; 163,12 EUR anstatt 203,90 EUR

### Liquid

Art.-Nr. 10001777 **GC Fujivest Super, Liquid**  
900 ml Bottle | 900 ml; 30,32 EUR anstatt 37,90 EUR

Art.-Nr. 10001780 **GC Fujivest Super High Expansion**  
900 ml Bottle | 900 ml; 30,32 EUR anstatt 37,90 EUR

## GC FUJIVEST® PREMIUM

Karbonfreie, phosphatgebundene Einbettmasse



GC Fujivest Premium ist eine karbonfreie, phosphatgebundene Einbettmasse für Kronen und Brücken, geeignet für alle Dentallegierungstypen mit besonderem Schwerpunkt auf NEM-Legierungen. Egal, ob die Erhitzung schnell oder konventionell erfolgt, mit oder ohne Kuvette: Die zuverlässige Expansionskontrolle von Fujivest Premium sorgt für konsistent präzise Gussstücke.

### Indikationen

Geeignet für alle Dentallegierungen mit speziellem Schwerpunkt auf NEM-Legierungen. Für die Verwendung in schnellen und schrittweisen Erhitzungsprozeduren.

- Bietet einen weiten Ausdehnungsbereich von bis zu 3,5 % - Implantat-Suprastrukturen mit NEM-Legierungen sind jetzt sicher und einfach
- Ermöglicht Verfahren ohne Muffeln bei schnellen und schrittweisen Aufheizprozeduren
- Hochpräzise Passformen aufgrund einfacher Expansionssteuerung mit der Anmischflüssigkeit.
- Hohe Fließfähigkeit und glatte Konsistenz
- Robuste Einbettmasse, aber einfache Entnahme

**PREISVORTEIL**

**20 %** **AB 120,64 EUR**  
~~150,80 EUR~~

Preis pro 150 g-Packung

Art.-Nr. 10003213 **GC Fujivest Premium, Powder**  
40 x 150 g Bags | 6 kg; 120,64 EUR anstatt 150,80 EUR

Art.-Nr. 10003214 **GC Fujivest Premium, Powder**  
67 x 90 g Bags | 6 kg; 137,68 EUR anstatt 172,10 EUR

### Liquid

Art.-Nr. 10003215 **GC Fujivest Premium, Liquid**  
900 ml Bottle | 900 ml; 29,28 EUR anstatt 36,60 EUR

## GC FUJIVEST® II

Karbonfreie, phosphatgebundene Einbettmasse



Eine karbonfreie, phosphatgebundene Einbettmasse für den Präzisionsguss von Kronen und Brücken mit allen Dentallegierungen, inklusive Ni-Cr und Co-Cr.

### Indikationen

Perfekter Guss mit NEM-Legierungen, ermöglicht schnelle und langsame Aufheizverfahren.

- Karbonfrei
- Muffellose Verfahren sind sowohl bei schnellen als auch bei langsamen Aufheizverfahren möglich.
- Hohe Fließfähigkeit und hohe Benetzbarkeit
- Glatte Oberfläche
- Kontrolliertes Abbinden und Wärmeausdehnung
- Spezielle Flüssigkeit mit geringer Ausdehnung

**PREISVORTEIL**

**20 %** **AB 158,80 EUR**  
~~198,50 EUR~~

Preis pro 150 g-Packung

Art.-Nr. 10001770 **Fujivest II, Powder**  
100 x 60 g | Bags; 173,28 EUR anstatt 216,60 EUR

Art.-Nr. 10001771 **Fujivest II, Powder**  
40 x 150 g | Bags; 158,80 EUR anstatt 198,50 EUR

Art.-Nr. 10003332 **Fujivest II, Powder**  
4 x 2 kg; 180,48 EUR anstatt 225,60 EUR

Art.-Nr. 10001773 **Fujivest II, Powder**  
67 x 90 g | Bags; 169,52 EUR anstatt 211,90 EUR

### Liquid

Art.-Nr. 10001772 **Fujivest II, Liquid;**  
900 ml Bottle; 30,16 EUR anstatt 37,70 EUR

Art.-Nr. 10001792 **Fujivest II, Low Expansion;**  
900 ml Bottle; 30,16 EUR anstatt 37,70 EUR

## GC LISI PRESSVEST

Phosphatgebundene Einbettmasse für Presskeramikverfahren

(Typ I) Klasse 2



Einbetten und Pressen: Durch die Verwendung eines Trennmittels im Einbettmassenpulver und des GC LiSi PressVest SR Liquids wird eine „Trennschicht“ erzeugt, so dass eine leicht mit Glanzstrahlperlen abzustrahlende Reaktionsschicht gebildet wird.

### Indikationen

Speziell für viele Presskeramikverfahren entwickelt:

- Vollkeramische Pressverfahren:  
Inlays, Verblendungen und Kronen
- Überpress-Verfahren

**PREISVORTEIL**

**20 %** **175,76 EUR**  
~~219,70 EUR~~

Preis pro 150 g-Packung

Art.-Nr. 110003664 **GC LiSi PressVest Intro Kit**  
6 x 100 g Pulver, 135 ml Flüssigkeit, 30 ml SR Flüssigkeit; 61,00 EUR

Art.-Nr. 10003661 **GC LiSi PressVest**  
60 x 100 g; 175,76 EUR anstatt 219,70 EUR

### Liquid

Art.-Nr. 10003662 **GC LiSi PressVest Liquid**  
900 ml; 35,52 anstatt 44,40 EUR

Art.-Nr. 10003663 **GC LiSi PressVest SR Liquid**  
100 ml; 67,10 EUR

- Hohe Fließfähigkeit
- Lange Verarbeitungszeit
- Konstante Abbindezeit
- Bessere interne Anpassung
- Mehr zeitliche Flexibilität vor dem Brennvorgang
- Zeitersparnis - hervorragend für die Arbeitsabläufe im Labor
- Größerer Ausnutzung der Kapazität beim Anstiften auf den Sockelformer
- Problemloses Entfernen der Reaktionsschicht - keine Flusssäure

Fordern Sie ein Demo-Set

zum Testen an!

## Labolight DUO

Mit der Entwicklung der Labolight DUO bietet GC jetzt ein multifunktionelles Lichthärtegerät für den Techniker, das zwei Härtingsmodi kombiniert.

Vorhärtung - Step Modus | Endhärtung - Vollmodus

### Mit der neuesten LED-Technologie

Das Labolight DUO ist mit einer zweiwelligen LED-Technologie ausgestattet, die jedes GC Komposit sicher und dauerhaft härtet.

Es verfügt über einen Wellenlängenbereich von 380 nm - 510 nm mit maximalen Spektralbereichen von:

- 465 nm - 485 nm (12 blaue LEDs)
- 390 nm - 400 nm (3 lilafarbene LEDs)

Diese Technologie gewährleistet einerseits eine optimale Härtung von allen lichtgehärteten Dentalwerkstoffen und verkürzt andererseits die Lichthärtungszyklen durch die höhere Leistung.



### Automatisches Drehsystem

Die Reflektionsplatte streut das Licht effektiv und belichtet Ihre Werkstoffe von allen Seiten. Auf der Halterung der Härtungslampe werden die Objekte während sämtlicher Lichthärtungszyklen sicher positioniert.



**SONDERPREIS**

**10%** **2.998,08 EUR**  
~~3.331,20 EUR~~

Art.-Nr. 10001246 **Labolight DUO**  
**2.998,08 EUR** anstatt 3.331,20 EUR

Aktion gültig nach Rücksprache mit einem GC Fachberater.

### Kompaktes, ergonomisches Design

Die Labolight DUO von GC kann nicht nur den Großteil Ihrer Arbeiten fertigstellen. Es sieht dabei auch noch gut aus. Das preisgekrönte, schlanke, moderne Design mit den glatten Oberflächen lässt sich ganz einfach reinigen und in Ihrem Labor platzsparend aufstellen. Das Design ist zudem auch noch anwenderfreundlich: Die Benutzeroberfläche ist sehr einfach und intuitiv. Die inneren Komponenten sind dank der breiten Öffnung leicht zugänglich.



Zwischenhärtungs-Modus



Endhärtungs-Modus



## GRADIA® PLUS

Modulares Kompositsystem für indirekte Restaurationen

Ein neuer Standard für natürliche Mischungen und die Reproduktion von Farben



Technisches Handbuch GRADIA PLUS

Farbtabelle GRADIA PLUS

- Innovation trifft Indikation
- Keramikpolymer-Technologie
- Rot & Weiß-Ästhetik
- Indikationsspezifische Konsistenz
- Effizient, modular und ökonomisch
- Lichthärtung: LED-Technologie



**PREISVORTEIL A**

**35%** **1.612,85 EUR**  
~~2.481,30 EUR~~

**GRADIA PLUS Combi-Set A**  
Art.-Nr. 10003559 **Layer Set** 733,07 EUR  
Art.-Nr. 10003560 **Paint Set** 463,06 EUR  
Art.-Nr. 10003563 **Accessory Set** 416,72 EUR

**PREISVORTEIL B**

**35%** **2.276,43 EUR**  
~~3.502,20 EUR~~

**GRADIA PLUS Combi-Set B**  
Art.-Nr. 10003559 **Layer Set** 733,07 EUR  
Art.-Nr. 10003652 **Layer Pro Set** 663,59 EUR  
Art.-Nr. 10003560 **Paint Set** 463,06 EUR  
Art.-Nr. 10003563 **Accessory Set** 416,72 EUR

**PREISVORTEIL C**

**35%** **1.288,82 EUR**  
~~1.982,80 EUR~~

**GRADIA PLUS Combi-Set C**  
Art.-Nr. 10003562 **One Body Set** 409,05 EUR  
Art.-Nr. 10003560 **Paint Set** 463,06 EUR  
Art.-Nr. 10003563 **Accessory Set** 416,72 EUR

**PREISVORTEIL D**

**35%** **895,12 EUR**  
~~1.377,10 EUR~~

**GRADIA PLUS Combi-Set D**  
Art.-Nr. 10003561 **GUM Set** 478,40 EUR  
Art.-Nr. 10003563 **Accessory Set** 416,72 EUR

Die Farben sind auch als Einzelnachfüllpackungen erhältlich. Aktionen gültig nach Rücksprache mit einem GC Fachberater.

GRADIA

Kontaktieren Sie Ihren persönlichen GC Fachberater für weitere Informationen!



# Initial LiSi

Verblendkeramik für Lithium-Disilikat  
Ein Farbsystem – ein Schichtungssystem

- Hervorragende natürliche Ästhetik
- Niedrige Brenntemperatur und exakt aufeinander abgestimmter WAK-Wert mit sehr hoher Brennbarkeit
- Umfassendes Farb- und Schichtungssystem – Initial-Konzept
- Einfache Handhabung und effiziente Verarbeitung
- Schnelle, ästhetische und wirtschaftliche Ergebnisse

Fordern Sie jetzt Ihr persönliches Umsteigerpaket an!

# Initial Zr-FS

Multiindikatives Vollkeramik-System

**AKTION**  
**JETZT** **AB 1.985,40 EUR**

Preis pro Packung  
Initial Zr-FS Basic + Advanced Set  
Art.-Nr. 10003119 **Basic Set**; 1985,40 EUR  
Art.-Nr. 10003120 **Advanced Set**; 1985,40 EUR  
Art.-Nr. 10003168 **Bleach Set**; 366,90 EUR  
Art.-Nr. 10003172 **Gum Shades Set**; 332,00 EUR

Alle Farben sind auch einzeln als Nachfüllpackung erhältlich. Aktion gültig nach Rücksprache mit einem GC Fachberater.

**PREISVORTEIL**  
**5 + 1** **INITIAL ZR-FS**  
**INITIAL MC**

Erhalte 6 Nachfüllpackungen von Initial Zr-FS oder Initial MC zum Preis von 5!

Farbmix möglich. Aktionen gültig nach Rücksprache mit einem GC Fachberater und innerhalb der gleichen Verpackungseinheit.



**AKTION**  
**JETZT** **AB 847,20 EUR**

Preis pro Packung  
Initial LiSi Basic + Advanced Set  
Art.-Nr. 10003184 **Initial LiSi Basic Set** 766,00 EUR  
Art.-Nr. 10003185 **Initial LiSi Advanced Set** 928,40 EUR  
Alle Farben sind auch einzeln als Nachfüllpackung erhältlich. Aktion gültig nach Rücksprache mit einem GC Fachberater.

# Initial MC

Metall-Keramik

**AKTION**  
**JETZT** **AB 2.132,55 EUR**

Preis pro Packung  
Aktionspreis für Initial MC Basic (Paste) + Basic Plus (Paste) + Advanced Set  
Art.-Nr. 10003150 **Basic Set mit Pulver-Opaquer**; 1743,30 EUR  
Art.-Nr. 10003111 **Basic Set mit Pasten-Opaquer**; 1577,10 EUR  
Art.-Nr. 10003151 **Basic Plus Set mit Pulver-Opaquer**; 1734,40 EUR  
Art.-Nr. 10003112 **Basic Plus Set mit Pasten-Opaquer**; 1622,20 EUR  
Art.-Nr. 10003113 **Advanced Set**; 1065,80 EUR  
Art.-Nr. 10003170 **Gum Shade Set (Pulver-Opaquer)**; 292,40 EUR  
Art.-Nr. 10003171 **Gum Shade Set (Pasten-Opaquer)**; 260,50 EUR  
Art.-Nr. 10003165 **Bleach Set**; 358,90 EUR  
Art.-Nr. 10003181 **Initial MC Classic Line Paste Opaquer Set**; 601,30 EUR  
Art.-Nr. 10003114 **Initial MC Paste Opaquer Set**; 689,60  
Art.-Nr. 10003183 **Initial MC Chroma Shade Translucent Set**; 341,20 EUR

Alle Farben sind auch einzeln als Nachfüllpackung erhältlich. Aktion gültig nach Rücksprache mit einem GC Fachberater.

# Initial LiSi Press

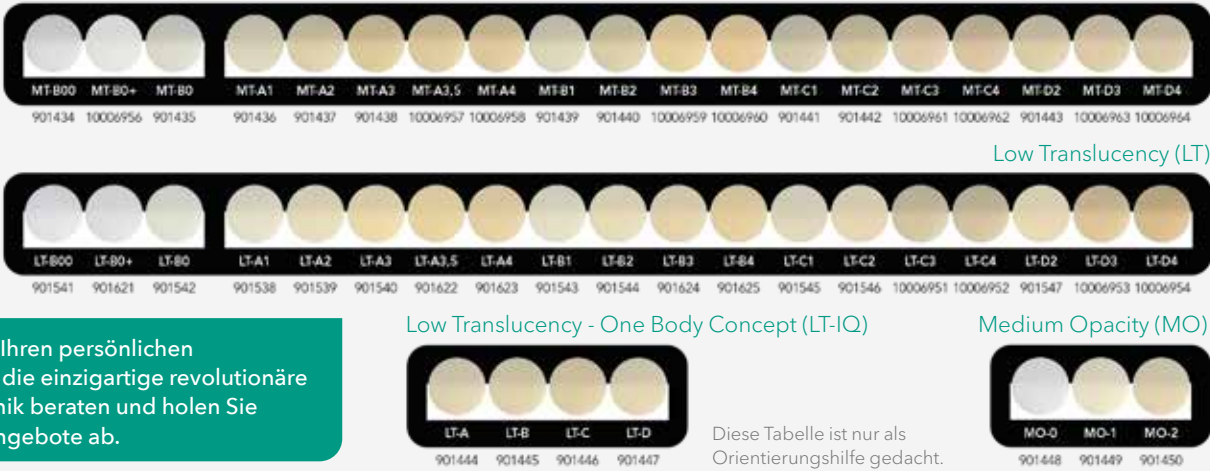
Die innovative Press-Keramik kombiniert beeindruckende Stärke mit hervorragender Ästhetik

- Das werden Sie an Initial LiSi Press lieben:
- Sehr hohe Biegefestigkeit
  - Hervorragende Ästhetik
  - Deutliche Zeitersparnis
  - Nahezu keine Reaktionsschicht beim Ausbetten
  - Schont die Antagonisten und ist abrasionsstabil

**PREISVORTEIL**  
**4 + 1** **98,50 EUR**

Preis pro Packung  
Erhalte 5 Initial LiSi Press Ingots Packungen (à 5 x 3 g) zum Preis von 4!  
Farbmix möglich. Aktionen gültig nach Rücksprache mit einem GC Fachberater

Fordern Sie jetzt Ihr persönliches Kalibrierset an!



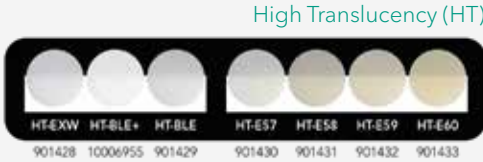
Lassen Sie sich durch Ihren persönlichen GC-Fachberater über die einzigartige revolutionäre Initial LiSi Press Keramik beraten und holen Sie sich Ihre speziellen Angebote ab.

# GC LiSi PressVest

Phosphatgebundene Einbettmasse für Presskeramikverfahren (Typ I) Klasse 2

Einbetten und Pressen: Durch die Verwendung eines Trennmittels im Einbettmassenpulver und des GC LiSi PressVest SR Liquids wird eine „Trennschicht“ erzeugt, so dass eine leicht mit Glanzstrahlperlen abzustrahlende Reaktionsschicht gebildet wird.

- Indikationen  
Speziell für viele Presskeramikverfahren entwickelt:
- Vollkeramische Pressverfahren: Inlays, Verblendungen und Kronen
  - Überpress-Verfahren



High Translucency (HT)



Medium Translucency (MT)



Low Translucency (LT)

Low Translucency - One Body Concept (LT-IQ)



Diese Tabelle ist nur als Orientierungshilfe gedacht.

Medium Opacity (MO)



**PREISVORTEIL**  
**20 %** **175,76 EUR**  
~~219,70 EUR~~

Art.-Nr. 10003661 **GC LiSi PressVest Powder** 100 g x 60, EU/US | 6 kg;  
**175,76 EUR** anstatt 219,70 EUR pro Packung

**PREISVORTEIL**  
**20 %** **35,52 EUR**  
~~44,40 EUR~~

Art.-Nr. 10003662 **GC LiSi PressVest Liquid** 900ml, EU/US | 900 ml;  
**35,52 EUR** anstatt 44,20 EUR pro Packung

Weitere Verpackungseinheit:  
Art.-Nr. 10003663 **GC LiSi PressVest SR Liquid** 100 ml, EU/US | 100 ml; 67,10 EUR



- Hohe Fließfähigkeit
- Lange Verarbeitungszeit
- Konstante Abbindezeit
- Bessere interne Anpassung
- Mehr zeitliche Flexibilität vor dem Brennvorgang
- Zeitersparnis – hervorragend für die Arbeitsabläufe im Labor
- Größere Ausnutzung der Kapazität beim Anstiften auf den Sockelformer
- Problemloses Entfernen der Reaktionsschicht – keine Flusssäure



# Initial Zirconia Disk

## CAD/CAM-Zirkonoxid-Ronde

**Starke Lösungen für schöne Zähne**  
Mit Initial Zirconia Disk haben Sie die perfekte Lösung für besonders anspruchsvolle Restaurationen und sie passt perfekt zur Initial-Keramik.

### Initial Zirconia Disk:

#### Das perfekte Gerüst für anspruchsvolle Fälle

- Hohe Kaubelastung
- Subgingivale Ränder
- Auswahl bei Transluzenz und Schichtstärke
- Abgestimmt auf das Initial-Keramik-System
- Mit einem Durchmesser von 98,5 mm und Dicken von 12, 14, 18 und 25 mm passen die Scheiben in die meisten CAD/CAM-Fräsmaschinen

Art.-Nr.	Größe	Farbe	Preis
10006708	98,5x12 mm	ST	202,20 EUR
10006709	98,5x14 mm		215,40 EUR
10006710	98,5x18 mm		250,40 EUR
10006711	98,5x25 mm		311,80 EUR

### Standard Translucent (ST) und High Translucent Zirconia (HT)

- Front- und Seitenzahnkronen
- Mehrgliedrige Brücken
- Hybrid-Abutments
- Implantatgerüste

### Ultrahoch-transluzentes Zirkonoxid (UHT)

- Inlays
- Onlays
- Veneers
- Front- und Seitenzahnkronen
- Dreigliedrige Brücken (einschließlich Molaren)

Art.-Nr.	Größe	Farbe	Preis
10006712	98,5x12 mm	HT	202,20 EUR
10006713	98,5x14 mm		215,40 EUR
10006714	98,5x18 mm		250,40 EUR
10006715	98,5x25 mm		311,80 EUR

Art.-Nr.	Größe	Farbe	Preis
10006716	98,5x12 mm	UHT	202,20 EUR
10006717	98,5x14 mm		215,40 EUR
10006718	98,5x18 mm		250,40 EUR
10006719	98,5x25 mm		311,80 EUR

# Initial Spectrum Stains

## 2D- und 3D-Lösungen für malbare Keramik

### PREISVORTEIL

#### 3 + 1 INITIAL SPECTRUM STAINS

Erhalte 4 Packungen Initial Spectrum Stains zum Preis von 3!

20 Pulvermalifarben (3 g) à 57,90 EUR:  
SPS-1 Ivory White, SPS-2 Melon Yellow, SPS-3 Signal Yellow, SPS-4 Light Terracotta, SPS-5 Savannah Gold, SPS-6 Caramel, SPS-7 Camel, SPS-8 Olive, SPS-9 Brown, SPS-10 Dark Walnut, SPS-11 Coral, SPS-12 Denim Blue, SPS-13 Twilight, SPS-14 Deep Orange, SPS-15 Sunset, SPS-16 Midnight, SPS-17 Dark Brown, SPS-18 Illusion 1, SPS-19 Illusion 2, SPS-20 Illusion 3

Lassen Sie sich durch Ihren persönlichen GC-Fachberater über die einzigartige revolutionäre Initial™ Spectrum Stains beraten und sichern Sie sich Ihre speziellen Angebote!



Art.-Nr. 10003190  
**Initial Spectrum Stain Set**  
966,90 EUR

Alle Farben sind auch einzeln als Nachfüllpackung erhältlich.



Charakterisierung außen

### Ein breites Anwendungsspektrum

- Malfarben zur Charakterisierung
- Individualisierung der Schichtkeramik
- Breiter WAK-Bereich
- Kompatibel mit allen Arten der Dentalkeramik
- 1 Set für alle Initial Systeme
- 20 Pulverfarben

Hier geht es zum Technischen Handbuch:



Hier gehts zur Painting Solution Broschüre:



# Initial Zirconia Disk Multilayer Elite

## Die erste Wahl für höchste Ansprüche

Initial Zirconia Disk Multilayer Elite gewährleistet ein perfektes Gleichgewicht zwischen hoher Festigkeit und außergewöhnlicher Ästhetik und eignet sich sowohl für Frontzahn- wie Seitenzahnrestaurationen.

### HERVORRAGENDE ÄSTHETIK

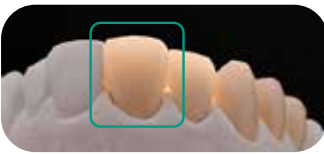
Naturgetreuer Farb- und Transluzenzgradient für Restaurationen im Frontzahn- und Seitenzahnbereich.

### HOHE FESTIGKEIT

Eingestuft in Klasse V nach DIN EN ISO 6872 mit einem Mittelwert von > 1100 MPa.

### OMNIFUNKTIONAL

Vielseitig und für ein breites Spektrum an klinischen Indikationen geeignet. Für konventionelles und schnelles Sintern.



Transluzenz > 49% Festigkeit 800 MPa	5Y	Inzisal	20%
	4-5Y	Übergangsschicht 1	15%
	4-5Y	Übergangsschicht 2	15%
	4-5Y	Übergangsschicht 3	15%
Transluzenz > 45% Festigkeit 1150 MPa	4Y	Zervical	35%



Für ein strahlendes Lächeln  
von direkt bis indirekt - mit Know-how und Kreativität

### PREISVORTEIL

3 + 1 AB 179,- EUR

Preis pro Packung

Erhalte 4 Packungen Initial Zirconia Disk Multilayer Elite zum Preis von 3!

Farbmix möglich, Aktion nur innerhalb gleicher Verpackungseinheit möglich. Gültig nach Rücksprache mit einem GC Fachberater.

### 3 Initial Zirconia Disk Multilayer Elite

+ 1 INITIAL ZR COLORING LIQUID GRATIS

Kaufe 3x Initial Zirconia Disk Multilayer Elite und erhalte 1x Initial Zr Coloring Liquid gratis!

Farbmix möglich, Aktion nur innerhalb gleicher Verpackungseinheit möglich. Gültig nach Rücksprache mit einem GC Fachberater.

Die Initial Zirconia Disk Multilayer Elite ist erhältlich in allen 16 V-Farben und 3 Bleach-Typen, in den Scheibengrößen 14, 16, 20 und 25 mm jeweils mit einem Durchmesser von 98,5 mm.

Farben: A1, A2, A3, A3.5, A4, B1, B2, B3, B4, C1, C2, C3, C4, D2, D3, D4, OM1, OM2, OM3

INITIAL ZIRCONIA DISK  
INITIAL KERAMIK  
INITIAL ZIRCONIA DISK  
MULTILAYER ELITE  
ZIRCONIA COLOR LIQUID

NEU



### Physikalische Eigenschaften

- Zirkonoxid Typ II: Klasse V nach DIN EN ISO 6872
- Biegefestigkeit: typischer Mittelwert  $\geq$  1100 MPa
- Hoher Transluzenzgradient: > 45% bis > 49%
- Schnelles Sintern für Kronen und Brücken mit bis zu 3 Gliedern

Art.-Nr. 70017398 bis 70017416  
**Initial Zirconia Disk Multilayer Elite, 14 mm** 179,- EUR pro Packung

Art.-Nr. 70017417 bis 70017435  
**Initial Zirconia Disk Multilayer Elite, 16 mm** 199,- EUR pro Packung

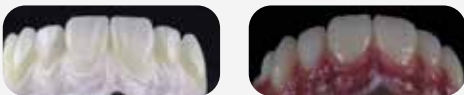
Art.-Nr. 70017436 bis 70017454  
**Initial Zirconia Disk Multilayer Elite, 20 mm** 239,- EUR pro Packung

Art.-Nr. 70017455 bis 70017473  
**Initial Zirconia Disk Multilayer Elite, 25 mm** 278,- EUR pro Packung

# Initial Zirconia Coloring Liquid

## Coloring Liquid für ZrO2

- Ein wasserbasiertes System für die vollständige oder teilweise Einfärbung vorgesinterter Zirkonoxid-Restaurationen
- Die erforderliche Charakterisierungszeit verkürzen
- Zeitsparend, kalkulierbar und maßgeschneidert  
Das Initial Zirconia Coloring Liquid bietet einen individuellen Ansatz von der Basis bis einschließlich zahnfleischfarbenen Bereichen.
- Bemalen oder Tauchen



### PREISVORTEIL

20% 479,20 EUR  
~~599,- EUR~~

Art.-Nr. 10041648 **Initial Zr Coloring Liquid Set**  
**479,20 EUR** anstatt 599,- EUR

Inhalt: 700 g, GC Initial Zr Coloring Liquid à 50 ml:  
1 x Body A, 1 x Body B, 1 x Body C, 1 x Body D, 1 x Cervical A, 1 x Cervical B, 1 x Cervical C, 1 x Cervical D, 1 x Effect Blue, 1 x Effect Grey, 1 x Effect Pink, 1 x Neutral, GC Initial Zirconia Marking Liquid à 25 ml: 1 x Red, 1 x Blue, 1 x Yellow, 1 x Green, Technisches Handbuch



### PREISVORTEIL

4 + 1 AB 25,- EUR

Erhalte 5 Initial Zr Coloring Liquid Nachfüllpackungen zum Preis von 4!

Aktion gültig nach Absprache mit einem GC Fachberater.

Weitere Verpackungseinheiten:

Art.-Nr. 10041649  
**Initial Zr Coloring Liquid, Intro Kit;**  
190,- EUR pro Packung  
Inhalt: 250 g, GC Initial Zr Coloring Liquid à 50 ml: 1 x Body A, 1 x Cervical A, 1 x Effect Grey, 1 x Neutral, GC Initial Zirconia Marking Liquid à 25ml: 1 x Red, 1 x Blue, Kurze Gebrauchsanweisung

Nachfüllpackungen à 50 ml; 53,50 EUR  
Initial Zr Coloring Liquid: Body A, B, C, D; Cervical A, B, C, D; Effect Blue, Effect Grey, Effect Pink, Neutral

Nachfüllpackungen à 25 ml; 25,00 EUR  
Initial Zr Marking Liquid: Red, Blue, Yellow, Green

NEU





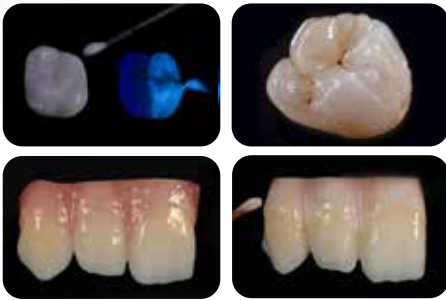
# Initial IQ ONE SQIN

Malbares Farb- und  
Micro-Layering-Keramiksyste



## ONE SQIN-Technik - für alle Restaurationen aus Zirkonoxid und Lithium-Disilikat

- Erarbeiten der Form sowie feinsten Texturdetails im nassen Zustand - keine Veränderung durch den Brennvorgang.
- Selbstglasierende Eigenschaften - für ein schönes, glänzendes Finish nach nur einem Brand.
- Optimal eingestellte Fluoreszenz - für einen natürlichen Look in jedem Licht.
- Maximale Ästhetik in einer minimalen Schicht.



© ZTM Michael Brusch  
© ZTM Stefan M. Roosen

# Initial IQ Lustre Pastes ONE V-Farben Initial IQ Lustre Pastes NF Gum Farben

Zwei Systeme - ein Ansatz:  
Malen Sie Ihre rote und weiße Ästhetik



Initial IQ Lustre Paste  
ONE V-Shades Set

+ INITIAL ZIRCONIA DISK  
MULTILAYER ELITE GRATIS

Kaufe 1 x Initial IQ Lustre Paste  
ONE V-Shades Set und erhalte  
1 x Initial Zirconia Disk Multilayer Elite  
(jede Größe) gratis!

Aktion gültig nach Rücksprache  
mit einem GC Fachberater.



Ausgangssituation

Endergebnis

## PREISVORTEIL

15 %  
400,- EUR  
~~470,60 EUR~~

Art.-Nr. 10003186  
**Initial IQ One Body LP NF GUM Shades Set**  
5 x IQ LP NF Lustre Paste (G-23,24,34,35,36) (4 g); 4 x  
Stain Modifier (LP-M1,M2,M3,M4) (3 g); 1 x IQ LP NF  
Diluting Liquid (8 ml); 1 x IQ LP NF Refresh Liquid (8 ml);  
1 x IQ LP NF mixing dish; 1 x IQ LP NF Brush A; 1 x IQ LP  
NF Brush B; 1 x IQ LP NF Plastic Cover; 1 x IQ LP NF, Color  
Chart; 1 x IQ LP NF; Technical Manual;  
**400,- EUR** anstatt 470,60EUR pro Set



## PREISVORTEIL

15 %  
723,01 EUR  
~~850,60 EUR~~

Art.-Nr. 10007017  
**Initial IQ Lustre Pastes ONE - V-Shades Set**  
2 x IQ LP ONE Lustre Paste Neutral (L-N / L-NFL), 4 g;  
4 x IO LP ONE Lustre Body Shade (L-A / B / C / D), 4 g;  
10 x IQ LP ONE Enamel Effect Shade (L-1 / L-2 / L-3 / L-4 /  
L-5 / L-6 / L-7 / L-8 / L-9 / L-10), 4 g; 1 x IQ LP ONE Enamel  
Effect Opal (L-OP), 4 g; 1 x IQ LP ONE Enamel Effect Value  
(L-V), 4 g; 1 x IQ LP ONE/NF Diluting Liquid, 8 ml; 1 x IQ LP  
ONE/NF; Refreshing Liquid, 8 ml; 1 x IQ LP ONE Mixing  
dish; 1 x IQ LP ONE Brush 00; 1 x IQ LP ONE Brush 2;  
1 x IQ LP ONE Colour Chart;  
**723,01 EUR** anstatt 850,60EUR pro Set



Für ein strahlendes Lächeln  
Von direkt bis indirekt - mit Know-how und Kreativität

Teil unserer  
aktuellen Kampagne:  
Weitere Informationen  
siehe Praxisteil  
Seite 2-3

## PREISVORTEIL

4 + 1  
INITIAL  
IQ ONE SQIN

Erhalte 5 Nachfüllpackungen von  
Initial IQ ONE SQIN zum Preis von 4!

Farbmix möglich. Aktionen gültig nach  
Rücksprache mit einem GC Fachberater und  
innerhalb der gleichen Verpackungseinheit.

## RISK-FREE EINFÜHRUNGSAKTION

~~1.476,60 EUR~~ 1.107,45 EUR

Preis pro Packung

Art.-Nr. 10006991  
**Initial IQ ONE SQIN SYSTEM SET**  
10 x SPS Stain (SPS-1/2/7/8/13/14/17/18/19/20), 3 g  
1 x SPS Glaze Fluo (GL-FLUO), 10 g  
1 x SPS Glaze Liquid, 25 ml  
2 x IQ LP ONE Lustre Paste Neutral (L-N/L-NFL), 4 g;  
4 x IQ LP ONE Lustre Body Shade (L-A/B/C/D), 4 g;  
6 x IQ LP ONE Enamel Effect Shade (L-3/6/8/9/10/OP), 4 g  
1 x IQ LP ONE/NF Diluting Liquid, 8 ml  
1 x IQ LP ONE/NF Refresh Liquid, 8 ml  
5 x IQ SQIN Powder Dentin (Body A/B/C/D/BL-D), 10 g  
5 x IQ SQIN Powder Enamel (E-57/58/59/60/BL-E), 10 g  
1 x IQ SQIN Powder Translucent Opal Booster (TO), 10 g  
3 x IQ SQIN Powder GUM (light, dark, neutral), 10 g  
1 x IQ SQIN Form & Texture Liquid, 25 ml  
1 x IQ LP ONE Mixing Dish; 1 x IQ LP ONE Brush 00  
1 x IQ LP ONE Brush 2; 1 x IQ LP ONE Plastic Cover  
1 x IQ ONE SQIN Technical Manual;  
1 x IQ LP ONE Colour Chart; 1 x SPS Colour Chart

Aktion gültig nach Rücksprache mit einem GC Fachberater.



NEU



INITIAL IQ  
SQIN SHADES SET  
604,10 EUR

Preis pro Packung

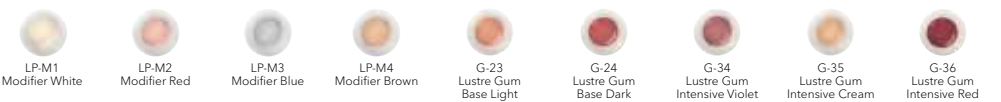
Art.-Nr. 10006990  
**Initial IQ SQIN SHADES SET**  
5 x IQ SQIN Powder Dentin  
(Body A/B/C/D/BL-D), 10 g  
5 x IQ SQIN Powder Enamel  
(E-57/58/59/60/BL-E), 10 g  
1 x IQ SQIN Powder Translu-  
cent Opal Booster (TO), 10 g  
3 x IQ SQIN Powder GUM  
(light, dark, neutral), 10 g  
1 x IQ SQIN Form & Texture  
Liquid, 25 ml 1 x IQ SQIN;  
Technical Manual



## Initial IQ Lustre Pastes ONE V-Farben (4 g), 69,80 EUR



## Lustre Pastes NF Gum Farben (4 g), 57,90 EUR



PREISVORTEIL  
4 + 1  
INITIAL IQ LUSTRE  
PASTE ONE

Erhalte 5 Nachfüllpackungen von  
Initial IQ Lustre Pastes ONE V-Farben Preis von 4!

Farbmix möglich. Aktionen gültig nach  
Rücksprache mit einem GC Fachberater und  
innerhalb der gleichen Verpackungseinheit.





# GC AUSTRIA **NEWS & HIGHLIGHTS**

JULI BIS DEZEMBER 2025

LABOR



**Since 1921**  
100 years of Quality in Dental

