

GC France - Offres Cabinet

Juillet - Décembre 2025

Sublimer les sourires

Direct à indirect - L'art et le savoir au service du patient



Sublimer les sourires

Direct à indirect - L'art et le savoir au service du patient

Un sourire attrayant renforce la confiance et l'estime de soi, entraînant un effet positif sur les interactions personnelles et professionnelles. En fonction de la situation initiale, les approches indirectes peuvent également être peu invasives. Les progrès des matériaux et des techniques dentaires permettent une préparation plus conservatrice des dents.



PLUS D'INFOS ?



ÉVALUATION DE LA SITUATION CLINIQUE

Intégrité de la dent, ancienne restauration ou dent endotraitée, charge occlusale et habitudes parafunctionnelles...

Lorsque le traitement direct n'est pas la meilleure option, les praticiens peuvent choisir entre la technique de moulage par injection (IMT), les facettes ou les couronnes en fonction du degré d'invasivité requis pour obtenir un résultat esthétique et fonctionnel satisfaisant. Chaque approche présente des avantages distincts qui répondent à des situations cliniques différentes.

Moulage par injection ou IMT

- Moins invasif, préserve les tissus naturels
- Economique
- Facile à réparer

Dr M. Fostiropoulou, Grèce



AVANT

APRÈS

Facettes

- Peu invasif
- Durable
- Esthétique supérieure

Dr Javier Tapia Guadix, Espagne



AVANT

APRÈS

Couronnes

- Protège les tissus restants
- Durable
- Esthétique supérieure

Prof. R. Sorrentino, Italie



AVANT

APRÈS

SÉLECTION DU MATÉRIAU



PRÉPARATION

IMT : Aucune préparation - entièrement additif et peu invasif, idéal pour conserver la structure des dents.

Facettes : Nécessite de l'émail pour le collage ; Préserve la vitalité des dents avec une préparation minimale, mais exige des marges supra-gingivales et de la précision pour l'harmonie gingivale.

Couronnes : Nécessite une réduction importante. Idéal pour les cas de perte d'émail importante ou de besoins sous-gingivaux ; offre une couverture complète, mais augmente le risque de sensibilité ou d'atteinte de la pulpe.

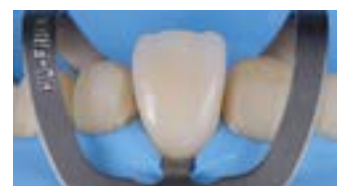


ASSEMBLAGE

IMT : aucun assemblage - le composite est appliqué directement et photopolymérisé par voie intrabuccale.

Facettes : Utilisez G-CEM ONE avec AEP ou G-CEM Veneer.

Couronnes : Le choix dépend de la rétention :
FujiCEM Evolve pour la zircone
G-CEM ONE avec AEP pour les céramiques esthétiques.



EQUIA Forte™ HT

La solution tolérante biocompatible et esthétique



Tolérant à l'humidité



Rapide



Facile

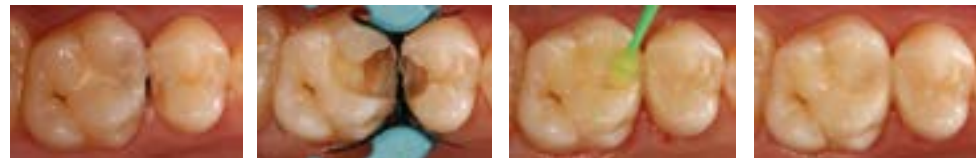


Scientifiquement prouvé



Economique

PLUS D'INFOS ?



Patients présentant un risque carieux élevé - Dr. Zeynep Bilge Kütük, Turquie

Grâce à sa facilité d'utilisation, à la rapidité des procédures et à ses capacités auto adhésives, EQUIA Forte HT convient vraiment à tous et pour de nombreux cas : jeunes enfants, personnes âgées, patient à haut risque carieux, souffrant de MIH, remplacement d'amalgame...



Les capsules EQUIA Forte HT sont conçues pour maintenir la qualité exceptionnelle du produit tout en préservant l'environnement. Avec 25% de plastique en moins que la concurrence, les capsules EQUIA Forte HT contribuent à réduire les émissions de CO2.



EQUIA Forte HT
et/ou Fuji PLUS

4+1*

*sur boîtes CVI de 50 caps, teintes au choix - panachage possible.
Gratuité envoyée par GCF la moins chère est offerte

Intro Pack (20 capsules HT + 20 unidoses)
Boîte de 50 capsules A1, A2, A3, A3.5, B1, B2, B3, C4
Promo Pack (2x50 caps HT + EQUIA Forte Coat 4ml)
Clinic Pack (250 caps HT + EQUIA Forte Coat 6ml)

"Etant dentiste spécialisé en pédiatrie, EQUIA Forte et maintenant EQUIA Forte HT font partie de ma routine quotidienne. Je n'ai pas besoin d'isoler avec les enfants et il est important de travailler rapidement avec peu d'étapes pour restaurer. EQUIA Forte HT offre une excellente viscosité, est esthétique et très facile à placer en bloc. Il est en fait le seul matériau que j'utilise aujourd'hui pour les restaurations de classe I et II."

Dr V. Sava - Roumanie

Les verres ionomères de GC : une longue tradition d'innovation et de qualité



Avec leur large éventail d'indications, les restaurations verres ionomères constituent une partie importante de l'arsenal de chaque dentiste

Risque carieux élevé



Prof. H. Tasséry, Fr

Patients peu coopératifs



Dr. J. Lucas, Australie

Solution provisoire



Dr. P. Rouas, France

Simple à utiliser, sans risque pour les dents, un partenaire indispensable



Fuji II LC

L'option rapide
photopolymérisable

Boîte de 50 capsules
A1, A2, A3, A3.5, A4 B2, B3,
B4, C2, C4, D2, Assorti



FUJI IX GP/Fast

La référence éprouvée pour
les cavités postérieures

Boîte de 50 capsules
A2, A3, A3.5, B2, B3
Fast en A1, A2, A3, A3.5, B2, B3, C4



Fuji TRIAGE

La solution sillon, prévention
et coiffage pulpaire indirect

Boîte de 50 capsules
10000389 Rose
10000390 Blanc

8 boîtes

Silvermix OFFERT*



70000070

3 boîtes

Applier IV OFFERT*



70000004



*sur boîtes CVI de 50 caps, teintes au choix - panachage possible.
Gratuité envoyée par GCF la moins chère est offerte

SCELLEMENT



RESTAURATION



G-Premio BOND

l'adhésif UNIVERSEL MULTI-INDICATIONS



- Modes de mordantage universels
- Performances optimales sur différents substrats grâce à la combinaison de 3 monomères fonctionnels
- Indications universelles

Composites directs

Compatible avec tous les composites GC et tous les modes de mordantage

Collage indirect : inlays/onlays, facettes

G-CEM LinkForce, G-CEM Veneer

Reconstitution corono-radulaire

GRADIA CORE... dual cure en option

Réparation céramique + métal

GC REPAIR KIT

Restaurations directes et indirectes - Etapes simples

G-Premio BOND Tri Pack

1 G-aenial A'CHORD OFFERT*

Seringue ou unitip. *gratuités envoyées par GCF

COMMENT CHOISIR L'ADHÉSIF IDÉAL ?



- 10001461 La recharge 5ml
- 10001242 Les unitips 50 x0,1ml
- 10001458 Le Tri Pack (3x5ml)

G2-BOND Universal

Vers un nouveau standard de l'adhésion en 2 étapes

- Pour tous les modes de mordantage
- Une durabilité supérieure et une force d'adhésion plus élevée
- Distribution aisée et peu sensible à la technique

La solution idéale pour la technique IDS

- 10006819 Le Pack
- 1 flacon de 5 ml & capuchon de 1-PRIMER + 1 flacon de 5 ml & capuchon de 2-BOND + 20 plateaux jetables + 50 pinceaux applicateurs + un guide technique



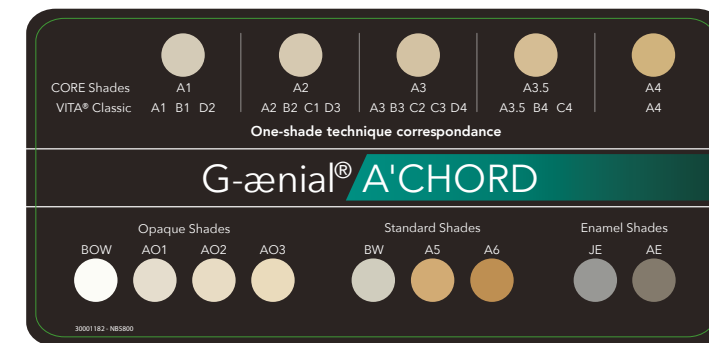
G-aenial™ A'CHORD

Le composite premium universel avec un système de teinte simplifié

PLUS D'INFOS ?



Distinction du Dental Advisor mettant en évidence les matériaux indispensables dans certaines situations cliniques difficiles.



SANS BISPHENOL-A



Teintes	Seringues 2,1 ml/4g	Unitips 15x0,16ml
A1	10006739	10006753
A2	10006740	10006754
A3	10006741	10006755
A3.5	10006742	10006756
A4	10006743	10006757
A5	10006744	10006758
A6	10006745	10006759
AO1	10006747	10006761
AO2	10006748	10006762
AO3	10006749	10006763
JE	10006751	10006765
AE	10006752	10006766
BW	10006746	10006760
BOW	10006750	10006764

- Consistance agréable adaptée à l'utilisation
- Excellente esthétique avec seulement 5 teintes de base
- Polissage exceptionnel et rétention de la brillance
- Résultat final naturellement fluorescent sous tous types d'éclairage

PROMO composites

4+1*

10+3*

sur seringues & unitips G-aenial A'CHORD, G-aenial A&P, essentia, everX Flow, teintes au choix - Les moins chères sont offertes. *gratuités envoyées par GCF



4 seringues ou boîtes d'unitips

le stand OFFERT* 70017567

sur seringues & unitips G-aenial A'CHORD, G-aenial A&P, essentia, everX Flow, teintes au choix - Les moins chères sont offertes. *gratuités envoyées par GCF



Les composites GC sont conçus en utilisant des propriétés optimisées pour des performances exceptionnelles, tant sur le plan fonctionnel qu'esthétique. La gamme complète de composites GC vous permet de choisir votre système de manipulation et de teinte préféré qui garantira des résultats esthétiques prévisibles. Les technologies de charge de GC offrent d'excellentes propriétés physiques pour atteindre durabilité, résistance à l'usure et brillance.

COMMENT CHOISIR LE MATÉRIAU DE RESTAURATION IDÉAL ?



22 seringues*

G-aenial A&P, G-aenial FloX, G-aenial Universal Flo, essentia, everX Flow
G-aenial A'CHORD (seringues ou unitips)

*panachage possible.
boîte d'unitips possibles pour le G-aenial A'CHORD

15 boîtes unitips*

G-aenial Anterior & Posterior

*teinte au choix. Boîte de 20 unitips

D-LIGHT DUO OFFERTE

70000006

20 seringues*

G-aenial A&P, G-aenial FloX, G-aenial Universal Flo, essentia, everX Flow
G-aenial A'CHORD (seringues ou unitips)
+ 1 Tri Pack G-Premio BOND

*panachage possible.
boîtes d'unitips possibles pour le G-aenial A'CHORD

OFFRES VOLUME également disponibles avec la D-Light Pro OFFERTE

contactez votre responsable régional

D-Light®Pro

Kit D-Light Pro - 70000008

Pièce à main & module électronique, embout lumineux 8 mm, pack de batterie (x2), station de charge, chargeur, adaptateur EU/UK, 1 champ dur de protection des yeux, et 3 champs souples

FLUIDITÉ DES COMPOSITES

de FLUIDE ... à FERME



G-aenial® Anterior, G-aenial® Posterior

Appréciez la manipulation si aisée et l'homogénéité du mélange !



Dr J Tapia Guadix, Espagne



essentia

Un concept de teinte intuitif, simple et audacieux.
6 options pour couvrir tous vos cas cliniques

10003524 **essentia U**, seringue 2ml (4g)

10003383 **HiFlo U**, seringue 2ml (3,6g)

10003385 **LoFlo U**, seringue 2ml (3,4g)

10003549 **essentia U**, unitips 15x0,16ml



PÂTE



INJECTABLE



FLUIDE

PROMO composites

4+1*

10+3*

sur seringues & unitips G-aenial A'CHORD, G-aenial A&P, essentia, everX Flow, teintes au choix - Les moins chères sont offertes. *gratuités envoyées par GCF

everX Flow

Composite fluide fibro-renforcé pour substitut dentinaire

- Effet de renforcement des fibres contre le risque de fracture
- Une thixotropie parfaite pour un placement et une adaptation faciles
- Excellents résultats esthétiques avec la teinte Dentine



dent fragilisée



avec everX Flow.
la fissure est stoppée



Teinte Bulk (translucide)
Profondeur de photopolymérisation 5.5mm
Optimale pour les profondes cavités postérieures & pour un placement rapide



Teinte Dentine
Profondeur de photopolymérisation 2.0mm
Optimale pour des résultats plus esthétiques & les reconstitutions de moignons

10001489 teinte Dentin, seringue de 2ml

10001488 teinte Bulk, seringue de 2ml

PLUS D'INFOS ?



G-ænial™ Universal Injectable

Composite de restauration haute résistance

- La résistance d'un composite chargé, la facilité de manipulation d'un fluide !
- Solidité et résistance à l'usure exceptionnelles
- Excellente adaptation dans toute la cavité
- Facile à polir pour obtenir un brillant durable



8 seringues ou boîtes d'unitips

1 G-Premio BOND 5ml
OFFERT* 10001461

Teintes au choix. *gratuités envoyées par GCF



Réalisation au fauteuil

EXACLEAR et G-ænial Universal Injectable permettent de réaliser des restaurations esthétiques mais de façon plus rapide, plus abordable et en utilisant des préparations moins invasives.

La transparence d'EXACLEAR favorise le contrôle de chaque détail et empêche la formation d'une couche d'inhibition de l'oxygène, facilitant ainsi le polissage final.

EXACLEAR

Vinyl Polysiloxane transparent

- La transparence garantit une photopolymérisation des plus efficaces à travers le silicone
- Consistance parfaite : silicone facile à couper et à forer pour la technique de moulage par injection (IMT)
- Gain de temps : après seulement 2 minutes en bouche, l'empreinte est prise et peut être retirée

La recharge	Injection Moulding Kit
10001483	10003753
2x48ml + 6 embouts	1 cartouche EXACLEAR + 3 seringues A1, A2, A3 G-ænial Universal Injectable

2 recharges EXACLEAR

1 G-ænial Universal Injectable
OFFERT*

Seringue ou unitip. *gratuités envoyées par GCF



Moulage par injection avec composite pour un résultat esthétique prévisible



Vue occlusale



Préparation des dents
au travers du mock up



Fabrication des clés en silicone
EXACLEAR



Choix de la teinte par la
technique du bouton



Après préparation des dents, insertion
de la clé partielle en silicone
(une dent sur deux).
Injection du G-ænial Universal Injectable A2
Photopolymérisation de 40 sec.



Après injection d'une dent sur deux



Insertion de la clé complète en
silicone... même procédure.
Puis élimination des excès,
finition et polissage



Résultat final à 2 semaines

Maria Fotropoulou, Grèce

Initial LiSi Block

Bloc Disilicate de lithium déjà cristallisé avec des propriétés physiques optimales sans cuisson

- Esthétique supérieure
- Disilicate de lithium avec technologie HDM pour des propriétés physiques inégalées
- Limites lisses et polissabilité supérieure grâce à la structure homogène

PLUS D'INFOS ?



initial™ Zirconia Disk Multilayer Elite

Disque hybride, dernière génération...

- Résistance élevée
- Polyvalent et adapté à un large éventail d'indications cliniques
- Une esthétique exceptionnelle combinée à l'Initial IQ ONE SQIN

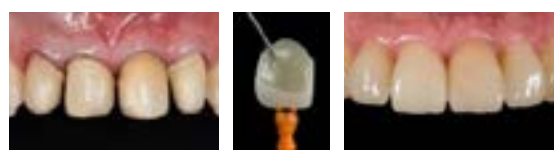


existe en 16 teintes et 4 épaisseurs
ø 98,5 mm

NOUVEAUTÉ

Initial LiSi Block CEREC

	Taille 14
A1 HT	10004844
A2 HT	10004956
A3 HT	10004957
A3.5 HT	10037273
B1 HT	10004886
A1 LT	10004887
A2 LT	10004958
A3 LT	10004888
A3.5 LT	10037274
B1 LT	10004889
BL	10037275



Finition & caractérisation : glaçage et maquillage avec **Initial IQ Lustre Paste ONE** et **Initial Spectrum Stains**



10007322 - Initial Aesthetic Kit

Blocs (A1 HT, A2 HT, A2 LT, A3 HT, A3 LT)
+ 5 pots Initial IQ Lustre Paste ONE de 4g (L-NFL, L-A, L-2, L-3, L-OP)
+ Diluting Liquid 8ml, Refresh Liquid 8ml, GC Initial Brush 00LP - GC Initial Brush 02LP, plateau de mélange



Situation initiale avec des restaurations composite de grande taille et des racines exposées.



Après préparation



Les restaurations en zirconia offrent une résistance et une esthétique élevées.



Résultat final

3+1*

Initial Zirconia Disk Multilayer Elite. Au choix.
*Gratuité en A2 ou A3 envoyée par GCF.
Le moins cher est offert.



GUIDE CAD/CAM

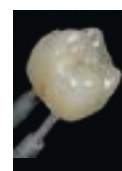


Initial LRF Block,

Céramique feldspathique renforcée en leucite

La solution esthétique pour les facettes

Finition par polissage manuel ou maquillage simple avec **Initial LRF Glaze Paste**



CERASMART™270

Bloc hybride en composite renforcé

La solution flexible pour l'usure

Finition par polissage manuel ou maquillage facile avec **OPTIGLAZE color**



Initial LRF for CEREC

	Taille 12	Taille 14	Taille 14L
A1 HT	10003044	10003045	10003046
A2 HT	10003050	10003051	10003052
A3 HT	10003056	10003057	10003058
A3.5 HT	10003062	10003063	10003064
B1 HT	10003068	10003069	10003070
A1 LT	10003047	10003048	10003049
A2 LT	10003053	10003054	10003055
A3 LT	10003059	10003060	10003061
A3.5 LT	10003065	10003066	10003067
B1 LT	10003071	10003072	10003073
BL	10003074	10003075	10003076

Initial LRF Universal

	Taille 12	Taille 14	Taille 14L
A1 HT	10003077	10003078	10003079
A2 HT	10003083	10003084	10003085
A3 HT	10003089	10003090	10003091
A3.5 HT	10003095	10003096	10003097
B1 HT	10003101	10003102	10003103
A1 LT	10003080	10003081	10003082
A2 LT	10003086	10003087	10003088
A3 LT	10003092	10003093	10003094
A3.5 LT	10003098	10003099	10003100
B1 LT	10003104	10003105	10003106
BL	10003107	10003108	10003109

10003110 Initial LRF Glaze Paste & Liquid

CERASMART270 for CEREC

	Taille 12	Taille 14	Taille 14L
A1 HT	10001391	10001413	10001435
A2 HT	10001392	10001414	10001436
A3 HT	10001393	10001415	10001437
A3.5 HT	10001394	10001416	10001438
B1 HT	10001395	10001417	10001439
A1 LT	10001396	10001418	10001440
A2 LT	10001397	10001419	10001441
A3 LT	10001398	10001420	10001442
A3.5 LT	10001399	10001421	10001443
B1 LT	10001400	10001422	10001444
BL	10001401	10001423	10001445

CERASMART270 universal

	Taille 12	Taille 14	Taille 14L
A1 HT	10001402	10001424	10001446
A2 HT	10001403	10001425	10001447
A3 HT	10001404	10001426	10001448
A3.5 HT	10001405	10001427	10001449
B1 HT	10001406	10001428	10001450
A1 LT	10001407	10001429	10001451
A2 LT	10001408	10001430	10001452
A3 LT	10001409	10001431	10001453
A3.5 LT	10001410	10001432	10001454
B1 LT	10001411	10001433	10001455
BL	10001412	10001434	10001456

OPTIGLAZE color, 17 teintes disponibles

GUIDE D'ASSEMBLAGE



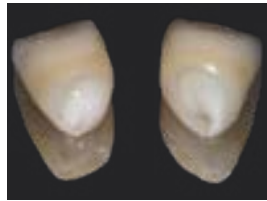
FujiCEM Evolve

CVIMAR pour tous les cas rétentifs

- Application en une étape, moins sensible à la technique que les colles
- Adhésion optimale à la zircone
- Faible épaisseur de film et adaptation précise



Restauration esthétique zircone



FujiCEM Evolve assure une procédure de scellement fiable



Après la polymérisation, les excès sont facilement éliminés.



La zircone reste le matériau de choix pour les couronnes.



10004926	Single Pack (1 seringue + 15 embouts regular)
10004916	Triple Pack Handmix (3 seringues + 1 bloc)
10004928	Triple Pack Automix (3 seringues + 45 embouts)
10006621	Clinic Pack (8 seringues + 2 blocs)
10004929	Embouts Endo
10004917	Embouts Regular x15

3+1 sur recharge*

* Même recharge. Single Pack ou Triple Pack Automix
Gratuité envoyée par GCFSingle Pack
1000492615 Embouts Regular OFFERTS
10004917

Quand sceller ?



FujiCEM® 2SL, la solution traditionnelle

Recharge & embouts en p21



Eco Pack - 10003468

4 cartouches (13,3g/7,2ml) FujiCEM 2 SL

Fuji I, le CVI pur



10000091

Fuji PLUS, la référence CVIMAR

10000087 jaune
10000161 A3

Fuji PLUS et/ou EQUIA Forte HT

4+1*

*panachage possible, teinte au choix. La moins chère est offerte

G-CEM ONE™

La colle simplifiée avec nettoyant booster AEP pour les cas encore plus exigeants

- Grande stabilité des 4 teintes pour des limites invisibles
- Peut être utilisé avec l'Adhesive Enhancing Primer pour une force d'adhésion maximale.



Le collage se fait idéalement en isolation totale.



Collage des facettes avec AEP et G-CEM ONE.



Les surfaces ont une belle brillance et une texture naturelle.



Tr A2 AO3 WO



4+1* sur recharge A2, AO3, Tr, WO

* Même type de recharge. Gratuité envoyée par GCF

10006920	System Kit 2 seringues 4,6g (A2+Tr), 1 AEP 4mL, 1 Multi Primer 4mL + 15 embouts Automix Regular + 5 Endo
10006918 A2 10006919 Tr	Starter Kit 1 seringue G-CEM ONE (4,6g), 1 G-CEM ONE Adhesive Enhancing Primer 2mL, 8 embouts Automix Regular + 2 Endo
10006921 A2 10006922 Tr	Twin Pack (2 seringues, 15 embouts regular + 5 endo)
10006923 AO3 10006924 WO	Single Pack (1 seringue 8 embouts regular + 2 endo)
10006925 A2 10006926 Tr	Value Refill (8 seringues, 60 embouts regular + 20 endo)
10006833	G-CEM ONE Adhesive Enhancing Primer 4ml

Quand coller ?



G-CEM LinkForce™, colle à prise duale

Résistance et esthétique en un seul système pour toutes les indications et pour tous les substrats.

G-CEM™ Veneer, colle photo

Une colle esthétique polyvalente pour le collage facile de restauration jusqu'à 2mm d'épaisseur.

Seringue G-CEM LinkForce 8,7g/5ml	Teintes	Seringue G-CEM Veneer 1ml (1,7g)
10001341	A2	10001383
10001342	Tr	10001384
10001343	Opaque	10001385
10001344	Bleach	10001386



Préparer la restauration

Préparer la surface de la dent

Coller



UN protocole simple, 3 éléments de base

Des tests d'identification simples et rapides - au fauteuil - pour visualiser, informer et motiver les patients sur leur état de santé buccale.

Tri Plaque ID Gel

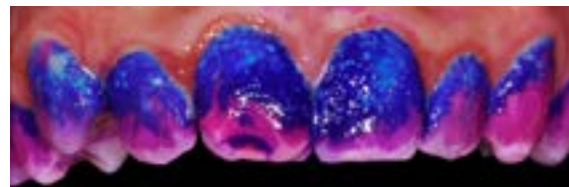
un gel révélateur unique pour identifier en 3 couleurs la plaque récente, la plaque mature et la production acide du biofilm.



Rapide et économique !



10000867 Le tube de 40g, environ 130 applications



Dr P. ROUAS, France

Les zones bleues signalent une production acide de la plaque. Le biofilm atteint un pH de 4,5 voir plus acide donc très cariogène.

Un épais dépôt de plaque apparaît en bleu/violet. Ce sont des zones non brossées depuis plus de 48h ; un biofilm complexe s'est développé. Cette plaque est responsable de gingivite.

Plaque en rose/rouge. Ce sont des surfaces récemment brossées ; le biofilm y est immature.

Saliva Check Buffer

Identifier la capacité de défense naturelle de la salive



10001767

Résultats du test salivaire				
Salive au repos			Salive stimulée	
Etape 1 Hydratation	Etape 2 Viscosité	Etape 3 pH	Etape 4 Quantité	Etape 5 Pouvoir tampon
> 60 secs <input type="checkbox"/>	Collant - Mousseux <input type="checkbox"/>	5.0-5.8 <input type="checkbox"/>	< 3.5 ml <input type="checkbox"/>	0-5 points <input type="checkbox"/>
30-60 secs <input type="checkbox"/>	Bulleux <input type="checkbox"/>	6.0-6.6 <input type="checkbox"/>	3.5 ml- 5.0 ml <input type="checkbox"/>	6-9 points <input type="checkbox"/>
< 30 secs <input type="checkbox"/>	Claire <input type="checkbox"/>	6.8-7.8 <input type="checkbox"/>	> 5.0 ml <input type="checkbox"/>	10-12 points <input type="checkbox"/>

Divisé en 5 étapes, ce test permet d'évaluer la salive stimulée et non stimulée. La fonction et les caractéristiques de ces 2 formes de salive étant différentes... vous obtiendrez un diagnostic précis et utile pour expliquer les résultats et convaincre votre patient.

MI Varnish

le vernis fluoré associé au CPP/ACP qui renforce et protège l'émail d'un simple coup de pinceau

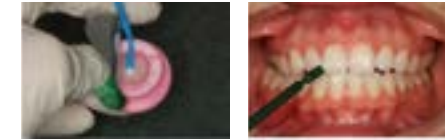
22 600 ppm de fluor avec la molécule **Recaldent**



2 recharges MI Varnish

recharge x35 ou x100

un simple coup de pinceau !



l'Intro Kit OFFERT 10003389
5 unidoses menthe + 5 fraise

MI Varnish	x35	x100
Fraise	10003390	10003392
Menthe	10003391	10003393
Unidoses de 0,40ml		

CHANGEMENT CONVENTION - HBLD045

depuis le 1^{er} février 2025

Application sur 2 arcades, 2 séances/an, de 1 à 25 ans sous condition d'un risque carieux individuel élevé (RCI)

Tooth Mousse/MI Paste Plus

Crèmes dentaires topiques à base aqueuse sans sucre contenant du Recaldent™ CPP-ACP



HBLD 009

Application d'un topique pour hypersensibilité dentinaire



Gouttière... au cabinet dentaire



Application au doigt ... à la maison

Traitement de fond ou complémentaire - à domicile - du MI Varnish pour renforcer les effets préventifs

Tooth Mousse	Parfum	MI Paste PLUS
10001743	Assorti	10001749
10001744	Vanille	10001753
10001745	Fraise	10001751
10001746	Melon	10001752
10001747	Menthe	10001750
10001748	Tutti Frutti	10001754
Pack de 10 tubes de 40g/35ml		



5+1 sur 10003210 & 10003271

10003210 Tooth Mousse/10003271 MI Paste Plus



Calcium et phosphate biodisponibles, avec fluorure

REVOTEK LC



Provisoire directe en bouche sans mélange ou empreinte

10000246 La boîte
Stick B2 + accessoires



DIAPOLISHER PASTE



Pâte de polissage diamantée

10000892 DIAPOLISHER PASTE
la seringue de 2g

TEMPSMART™ DC

Le 1^{er} matériau provisoire à prise duale bis acrylique sans plastifiants pour C&B provisoires.



4+1 sur recharge*

* Même recharge. Gratuité envoyée par GCF



Teintes	Cartouche 48ml (60g) +16 embouts	seringue 10ml (12,5g) + 10 embouts
A1	10001463	10001469
A2	10001464	10001470
A3	10001465	10001471
A3.5	10001466	-
B2	10001467	10001472
BW	10001468	-

GRADIA™ CORE



Scellement et stratification coronaire en un seul produit

10000765 GRADIA CORE
1 cartouche de 10ml (20g)
+ 20 embouts endo + embouts d'extension

FREEGENOL



Scellement provisoire sans eugénol

10000009 FREEGENOL
Pack 1-1

GC TISSUE CONDITIONER



Rebasage acrylique souple tout-en-un

10000495 GC TISSUE CONDITIONER
Pack 1-1 (P 90g, L 101ml, 15ml Coating + accessoires)

everStick PERIO



Pour tous types d'attelles

10003407 everStick PERIO
la boîte 2 x12cm

Fuji TEMP LT™



CVI pour scellement provisoire longue durée

10000856 Fuji TEMP LT
la recharge de 2 cartouches de 13,3g/7,2ml

OPTIGLAZE color



Vernis de caractérisation photopolymérisable pour restaurations indirectes

Références p 21

Restez connectés à l'actualité GC... inscrivez-vous là



GET CONNECTED
SMILE
PROGRAM



Apprendre
Partager.
Gagner.



Toutes les informations dont vous avez besoin pour vous simplifier la vie

Classe IIa
EXACLEAR : silicone innovant et transparent qui répond aux besoins des cas esthétiques exigeants
GRADIA CORE : composite de reconstitution corono-radicaire esthétique et scellement des tenons
TISSUE CONDITIONER : matériau de rebasage acrylique souple tout-en-un
Fuji II LC : verre ionomère de restauration photopolymérisable pour les cavités de classe III et IV et multi usages
EQUIA Forte HT : restauration permanente pour toutes les cavités de classe I et II, restaurations cervicales et faux moignons
FujiCEM2 SL/FujiCEM Evolve : scellement d'inlays, onlays, C&B à base de métal, de résine et tout céramique haute résistance, tenons fibres de verre, céramique et métallique
G-CEM ONE : ciment résine auto-adhésif pour une adhésion à la dent et tous autres substrats et surfaces émail, dentine, zircone, métal, céramiques vitreuses, matériaux hybrides
G-CEM LinkForce : Colle composite à prise duale pour toutes les indications, tous les substrats
REVOTEK LC : résine composite monocomposant photopolymérisable pour couronnes, bridges, inlays et onlays provisoires avant la mise en place d'un traitement permanent.
Initial LRF : céramique feldspathique renforcée en leucite pour restaurations indirectes tout céramique
CERASMART270 : restaurations indirectes sans métal (couronne complète, inlay, onlay, facette laminée) & couronne sur implant.
Initial LiSi Block : Bloc CAD/CAM en céramique vitreuse à base de disilicate de lithium pour facettes, couronne, inlays, onlays, couronnes partielles, couronne sur implant.
G-aenial Flo X : composite fluide radioopaque pour liner, bloquer les contre-dépouilles, préparation tunnel ou restauration des petits défauts
G-aenialA/CHORD : composite de restauration universel pour toutes classes de cavités
G-aenial Universal Flo : composite fluide pour les classes I, II, III, IV, et V, barre de contention et intervention à minima
G-aenial A & P : composites de restauration Antérieur et Postérieur pour toutes classes
G-aenial Universal Injectable : composite de restauration pour toutes classes de cavités
G-Premio BOND : adhésif monocomposant universel photopolymérisable
Essentia : composite de restauration universel radioopaque.
everX Flow : composite fibro renforcé pour remplacement dentinaire.
OPTIGLAZE color : vernis de caractérisation photopolymérisable pour restaurations indirectes
Fuji TEMP LT : CVI pâte/pâte pour scellement provisoire
FUJII TRIAGE : matériau verre ionomère radioopaque de protection de surface.
Gamme CVI : ciment de scellement ou de restauration
TEMPSMART DC : matériau provisoire à prise duale pour C&B
everStick PERIO : fibre de verre renforcée pour contention parodontale
G2-BOND Universal : adhésif universel
FREEGENOL : ciment de scellement provisoire
MI Varnish : vernis de protection de l'émail.
Initial Zirconia Disk Multilayer Elite : restaurations complètes (bridges) et unitaires

Classe I
D-Light Pro : lampe à photopolymériser LED à double longueurs d'onde
Tooth Mousse, MI Paste PLUS : crèmes dentaires topiques sans sucre à base aqueuse.
Dry Mouth Gel : un gel qui apporte confort et soulagement aux bouches sèches.
Classification : outil pédagogique
Tri Plaque ID Gel : test d'évaluation du risque carieux
Saliva Check BUFFER : test d'évaluation de la qualité de la salive

Dispositifs médicaux pour soins dentaires réservés aux professionnels de santé, non remboursés par la sécurité sociale. Lire attentivement les instructions figurant dans la notice ou sur l'étiquetage avant toute utilisation. Organisme certificateur n°2797. Distribués par GC France - Offres réservées à la France métropolitaine. Pour toute demande quantitative pour les centres dentaires, mutualistes et hôpitaux, des conditions spécifiques vous sont réservées, merci de contacter notre responsable marchés spéciaux Deborah MONIN.

Vous souhaitez passer une commande* ?



Contactez votre responsable régional, il se chargera de tout !

Vous bénéficierez de vos conditions habituelles négociées avec votre distributeur, et les gratuités vous parviendront directement de chez GC !

*au préalable, identifiez le distributeur avec lequel vous travaillez, et préparez votre numéro client.

RÉCAPITULATIF DES OFFRES		gratuité envoyée par GCF	code	
p4	8 boites de CVI	1 Silvermix	70000070	
p4	3 boites de CVI	1 Applier IV	70000004	
p4	EQUIA Forte HT Fil / Fuji PLUS	4+1		
p6	G-Premio BOND Tri Pack	1 Gaenial A'CHORD		294 ^{Éttc}
p7	PROMO Composites (seringues ou unitips)	4+1 et 10+3		
p7	4 seringues ou boites Unitips de composites	stand - 70017567		
p8	22 seringues de composite	D-LIGHT DUO	10000006	
p8	15 boites unitips (x20) G-ænial A&P	D-LIGHT DUO	10000006	
p8	20 seringues de composite + Tri Pack G-Premio BOND	D-LIGHT DUO	10000006	
p8	Kit D-Light Pro		10000008	1699 ^{Éttc} 1249 ^{Éttc}
p10	8 GUI seringues	1 G-Premio BOND 5ml		392 ^{Éttc}
p10	8 GUI unitips	1 G-Premio BOND 5ml		576 ^{Éttc}
p11	2 recharges EXACLEAR	1 GUI (seringue ou unitip)		198 ^{Éttc}
p13	PROMO Blocs CERASMART270	4+1 et 10+3		
p14	FujiCEM Evolve Single Pack	3+1	10004926	
p14	FujiCEM Evolve Triple Pack Automix	3+1	10004928	
p14	FujiCEM Evolve Single Pack	15 Embouts Regular	10004917	
p14	FujiCEM 2 SL Eco Pack		10003468	319 ^{Éttc}
p15	Recharges identiques G-CEM ONE A2, AO3, WO, Tr	4+1		
p17	2 recharges MI Varnish	1 Intro Kit - 10003389		
p17	Tooth Mousse tubes 5+1		10003210	114 ^{Éttc}
p17	MI Paste PLUS tubes 5+1		10003271	122 ^{Éttc}
p18	TEMPSMART DC	4+1		

	Divers		Prix ttc indicatifs
p18	REVOTEK LC	10000246	99 ^{Éttc}
	DIAPOLISHER Paste	10000892	56 ^{Éttc}
	FREENENOL	10000009	69 ^{Éttc}
	FUJI TEMP LT	10000856	209 ^{Éttc}
	everStick PERIO	10003407	309 ^{Éttc}
	GRADIA CORE	10000765	143 ^{Éttc}

GC Initial Zirconia Disk Multilayer Elite				
p13	14mm	16mm	20mm	25mm
A1	70017398	70017417	70017436	70017455
A2	70017399	70017418	70017437	70017456
A3	70017400	70017419	70017438	70017457
A3.5	70017401	70017420	70017439	70017458
A4	70017402	70017421	70017440	70017459
B1	70017403	70017422	70017441	70017460
B2	70017404	70017423	70017442	70017461
B3	70017405	70017424	70017443	70017462
B4	70017406	70017425	70017444	70017463
C1	70017407	70017426	70017445	70017464
C2	70017408	70017427	70017446	70017465
C3	70017409	70017428	70017447	70017466
C4	70017410	70017429	70017448	70017467
D2	70017411	70017430	70017449	70017468
D3	70017412	70017431	70017450	70017469
D4	70017413	70017432	70017451	70017470
OM1	70017414	70017433	70017452	70017471
OM2	70017415	70017434	70017453	70017472
OM3	70017416	70017435	70017454	70017473
Ø 98,5 mm 214 ^{Éttc} 238 ^{Éttc} 286 ^{Éttc} 333 ^{Éttc}				

La restauration composite p7-10								Prix ttc indicatifs
Gamme G-aenial								
La seringue Anterior , Inside, Outside - 2,7ml/4,7g								
10000823	XBW	10000803	BW	10000804	A1	10000805	A2	79€ttc
10000806	A3	10000807	A3.5	10000808	A4	10000824	B1	
10000809	B2	10000810	B3	10000811	C3	10000812	CV	
10000813	CVD	10000814	AO2	10000815	AO3	10000816	AO4	
10000817	JE	10000818	AE	10000819	TE	10000820	IE	
10000821	SE	10000822	CVE					
La seringue Posterior , Outside - 2,7ml/5,5g								
10000825	PA1	10000826	PA2	10000827	PA3			79€ttc
10000828	PA3.5	10000829	PJE	10000830	PIE			
20 Unitips Anterior - 0,16 ml/0,28g soit 3,2ml/5,6g								
10000775	A1	10000776	A2	10000777	A3	10000778	A3.5	103€ttc
10000782	IE	10000780	CV	10000779	AO3	10000781	AE	
La seringue Flo X - 2ml/3,6g								
10003361	A1	10003362	A2	10003363	A3	10003364	A3.5	78€ttc
10003365	A4	10003366	CV	10003367	AO2	10003368	AO3	
La seringue Universal Flo - 2ml/3,4g								
10000849	BW	10000838	A1	10000839	A2	10000840	A3	78€ttc
10000841	A3.5	10000842	A4	10000843	B1	10000844	B2	
10000845	B3	10000846	C3	10000850	CV	10000847	AO2	
10000848	AO3	10000851	JE	10000852	AE			
G-aenial Universal Injectable , la seringue - 1ml/1,7g								49€ttc
la boite de15 unitips x 0,16ml								72€ttc
10003735 les 30 embouts flexibles								37€ttc
G-aenial A'CHORD , la seringue - 2,1ml/4g								73€ttc
Layering Kit 10006767 A2 A3 AO2 AE JE								277€ttc
Core Kit 10006768 A1 A2 A3 A3.5 A4								277€ttc
la boite de 15 Unitips - 0,16 ml								76€ttc
Layering Kit 10006772 A2 A3 AO2 AE JE								349€ttc
Core Kit 10006773 A1 A2 A3 A3.5 A4								349€ttc
Essentia								
10003517 STARTER KIT Seringues								429€ttc
10003543 STARTER KIT Unitips (x15)								239€ttc
La seringue essentia								
10003519	LD	10003520	MD	10003521	DD	10003522	LE	72€ttc
10003523	DE	10003524	U	10003383	U HiFlo	10003385	U LoFlo	
10003525	Teinte ML + 20 embouts			10003535	RBM	10003536	BM	
10003538	OM, seringue de 2ml			10003537	WM			
La boite d'unitips,15x0,16ml								
10003544	LD	10003545	MD	10003546	DD	10003547	LE	79€ttc
10003548	DE	10003549	U					
everX Flow, La seringue de 2ml, 3,7g								
10001488	Bulk	10001489	Dentine					72€ttc
D-Light Pro Kit 70000008								
70000118 Pièce à main		70000119 Station de charge		70000078 Embout 8mm				
FINITION								
10003387 Kit Modeling Liquid								119€ttc
10000241 Pinceaux plats		10000241 Pinceaux ronds		10000242 2manches				
10000892 DIAPOLISHER PASTE,2g								56€ttc
10000117 EPILEX Starter Kit								238€ttc
Bloc CAD CAM - barrettes de 5 blocs p12-13								Prix ttc indicatifs
Initial LiSi Block CEREC								149€ttc
10007322 Initial LISI BLock Aethetic Kit								564€ttc
Initial LRF taille 12, 14 et 14L								92€ttc
10003110 Initial LRF Glaze Paste & Liquid								54€ttc
CERASMART270								
taille 14L 165€ttc		taille 14 153€ttc		taille 12 143€ttc				
Maquillage - p12-13								
OPTIGLAZE color								
2,6ml		10001151 Aplus		10001152 Bplus		10001153 Cplus		75€ttc
10001154 White		10001155 Ivory		10001156 Yellow		10001157 Orange		
10001158 PinkO		10001159 Red B		10001160 Olive		10001161 Grey		
10001162 Blue		10001164 Pink		10001165 Red		10001163 Lavender		
5ml		10001166 Clear		10001167 Clear HV				
Initial IQ LP ONE 4g								
10007002 L-1		10007003 L-2		10007004 L-3		10007005 L-4		83€ttc
10007006 L-5		10007007 L-6		10007008 L-7		10007009 L-8		
10007010 L-9		10007011 L-10		10006967 L-A		10006998 L-B		
10006999 L-C		10007000 L-D		10007012 L-V		10007013 L-OP		
10007001 L-N		10007014 L-NFL						
Initial Spectrums Stains				10006992 Dark Brown SP-17				69€ttc

Les CVI / Concept MI p 4-5/16-17							Prix ttc indicatifs
EQUIA Forte HT							
Intro Pack	10004846	A2	10004796	A3	10004950	B2	119€ttc
Clinic Pack	10004863	A2	10004892	A3	10004874	B2	409€ttc
Promo Pack	10004866	A2	10004811	A3	10004848	A2/A3	
	10004847	A3/B2					
EQUIA FORTE HT capsules							
10004873	A1	10004841	A2	10004901	A3	10004872	A3.5
10004878	B1	10004856	B2	10004864	B3	10004794	C4
10004855	Assorti						199€ttc
EQUIA FORTE Coat Flip Cap			10004885	flacon 4ml			99€ttc
Fuji II LC							
La boite de 50 capsules							
10000034	A1	10000035	A2	10000036	A3	10000037	A3.5
10000038	A4	10000039	B2	10000040	B3	10000041	B4
10000042	C2	10000043	C4	10000044	D2	10000033	Ass
Fuji IX GP la boite de 50 capsules							
10000053	A2	10000054	A3	10000055	A3.5	10000056	B2
10000057	B3						159€ttc
Fuji IX GP Fast la boite de 50 capsules							
10000324	A1	10000078	A2	10000079	A3	10000080	A3.5
10000081	B2	10000082	B3	10000083	C4		159€ttc
Fuji TRIAGE la boite de 50 capsules							
10000389	Rose			10000390	Blanc		175€ttc
Tri Plaque ID Gel			10000867				62€ttc
Saliva Check Buffer			10001767				149€ttc
MI Varnish 0,40 ml/ unidoses							
x35 unidoses	10003390	Fraise	10003391	Menthe			109€ttc
x100	10003390	Fraise	10003393	Menthe			279€ttc
MI Paste PLUS, Pack de 10 tubes							258€ttc
	10003271	Pack 5+1				122€ttc	
Tooth Mousse, Pack de 10 tubes							233€ttc
	10003210	Pack 5+1				114€ttc	



Découvrez GC France Expertise,

une plate forme dédiée au savoir-faire
et à la technicité de GC France

Notre objectif : mettre en lumière le savoir-faire spécifique de GC France, notre engagement à vous accompagner, à vous former et à vous fournir les solutions les plus adaptées à votre pratique quotidienne.

Ici, nous nous concentrons sur le "comment" :

- Comment nos solutions peuvent vous aider à atteindre l'excellence au quotidien, grâce au savoir-faire et à l'accompagnement personnalisé de GC France au Cabinet comme au Laboratoire.
- Naviguez facilement à travers nos différentes sections.
- Explorez dès maintenant nos ressources, découvrez nos prochains événements, ou contactez-nous pour organiser un "Lunch and Learn" sur mesure.

Notre ambition : vous offrir un accès centralisé, simple et direct à un ensemble de ressources pensées pour votre activité

- Restez à la pointe de l'actualité : suivez nos campagnes, nos informations produits et les innovations qui sont importantes pour votre pratique.
- Formez-vous en continu : découvrez nos tutoriels, nos "Lunch and Learn" sur mesure, et soyez informés des derniers événements, congrès et ateliers proches de chez vous, le tout animé et soutenu par l'expertise de nos équipes GC France.
- Maîtrisez les protocoles

Ensemble, cultivons l'expertise dentaire, portée par GC France

Lunch & Learn

L'apprentissage gratuit et sur mesure

directement sur votre lieu de travail...

Une séance de formation durant l'heure du déjeuner sur une thématique définie en amont.

L'occasion pour les participants d'acquérir de nouvelles compétences, renforcer des connaissances et manipuler les produits, dans une ambiance conviviale et sur place



RÉSERVEZ UNE
SESSION GRATUITE



du mardi 25 au samedi 29 novembre 2025
stand GC 1M04



Préparez-vous pour une **expérience exceptionnelle** !

Venez nous rendre visite sur notre stand et découvrez nos produits et des technologies **innovantes** qui révolutionneront votre pratique quotidienne.

Profitez de nos **workshops gratuits** avec nos prestigieux experts, pour enrichir vos compétences et repartir avec "des trucs et astuces".

Ne manquez pas cette occasion pour nous rencontrer, pour échanger et partager notre **expertise**.





<https://fr-fr.facebook.com/GcFrance>



gcfrancecorebusiness



<https://fr.linkedin.com/company/gc-france>



Ignace Obli
06 13 08 02 60
ignace.obli@gc.dental



Alexandre Carlier
06 80 93 54 70
alexandre.carlier@gc.dental



Virginie Dubuis
06 09 58 00 22
virginie.dubuis@gc.dental



Léa Ferrand
06 37 16 75 71
lea.ferrand@gc.dental



Antoine Harel
06 26 99 19 57
antoine.harel@gc.dental



Mickaël Listo-Angelier
06 26 87 11 80
mickael.listo-angelier@gc.dental



David Demeneix
07 85 75 42 63
david.demeneix@gc.dental



Patricia Dauphoy
06 43 81 42 50
patricia.dauphoy@gc.dental



Laurent Blanc
06 46 79 47 38
laurent.blanc@gc.dental



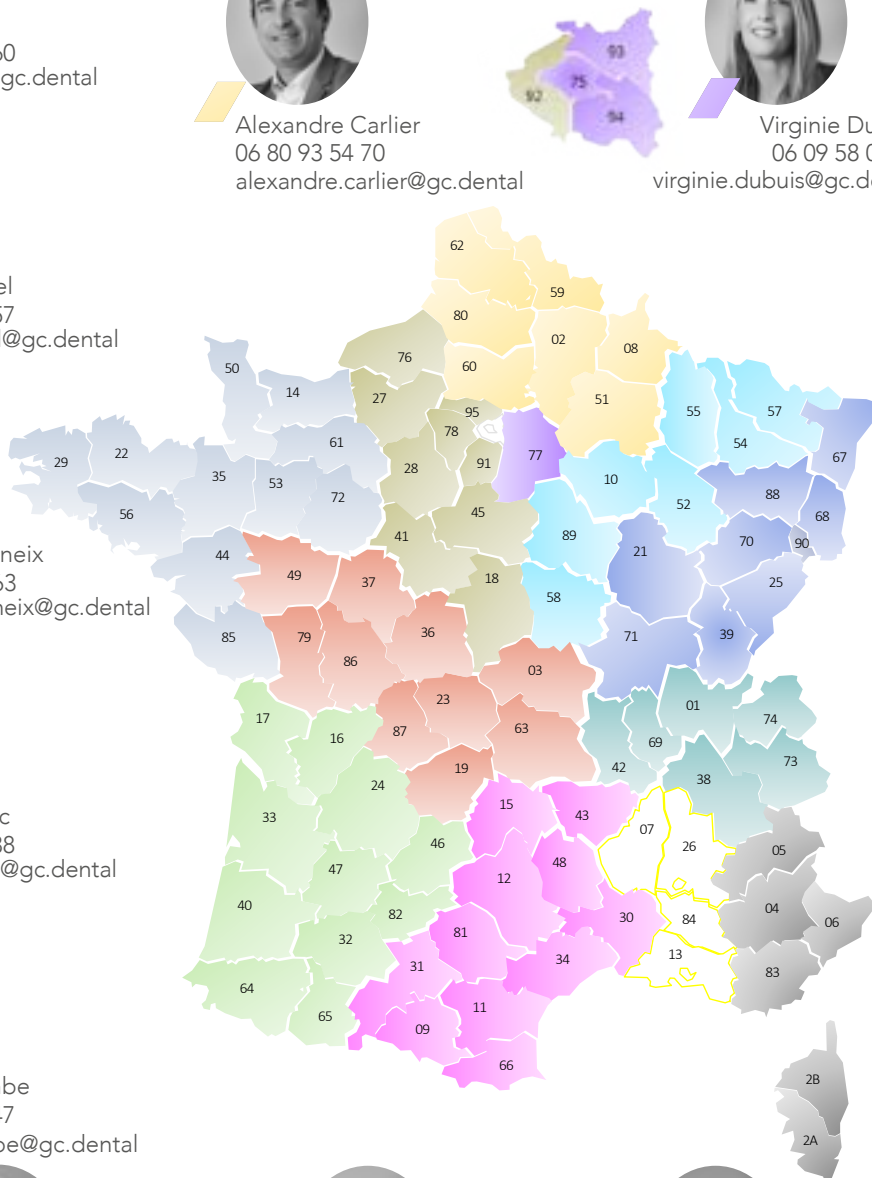
Gabriel Bourdeaud'hui
06 34 17 37 79
gabriel.bourdeaudhui@gc.dental



Nicolas Combe
06 80 51 29 47
nicolas.combe@gc.dental



Elodie Cantuel
06 07 97 12 70
elodie.cantuel@gc.dental



Responsable
marchés spéciaux
Déborah Monin
06 85 30 37 06
deborah.monin@gc.dental



Responsable relation
professionnelle et scientifique
Ludovic Moreau
06 85 30 37 04
ludovic.moreau@gc.dental



Responsable marketing
& communication
Candice Cothenet
06 12 45 96 16
candice.cothenet@gc.dental



Responsable groupe cabinet
& grands comptes
Nicolas Pichavant
06 88 82 14 86
nicolas.pichavant@gc.dental

