

# GC GERMANY – NEWS & HIGHLIGHTS

Angebote für Praxis und Labor  
Juli bis Dezember 2025





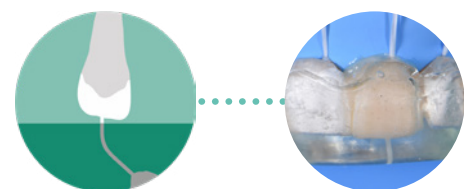
# Für ein strahlendes Lächeln

## Von direkt bis indirekt – mit Know-how und Kreativität

Ein schönes Lächeln stärkt das Selbstvertrauen, hebt das Selbstwertgefühl – und öffnet Türen, privat wie beruflich. Für Patienten, die sich ein schöneres Lächeln wünschen, ist eine direkte Behandlung in der Regel die erste Wahl. Denn oft reichen schon kleine, gezielte Maßnahmen für ein dauerhaft attraktives Lächeln.

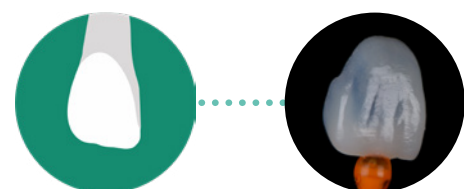
### Weniger ist mehr – den passenden Behandlungsweg finden

#### Injection-Moulding-Technik



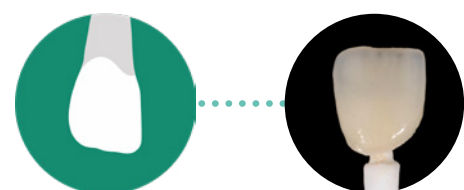
- Am wenigsten invasiv, erhält natürliches Gewebe
- Kostengünstig
- Reparaturfähig

#### Veneers



- Minimalinvasiv
- Äußerst langlebig
- Hervorragende Ästhetik

#### Kronen



- Schutz des verbleibenden Gewebes
- Äußerst langlebig
- Hervorragende Ästhetik

#### Schönheit, die bleibt



##### G-ænial Universal Injectable

- Außergewöhnliche Härte und Abriebfestigkeit
- Hervorragende Adaptation an die Kavität
- Leicht auf dauerhaften Hochglanz zu polieren



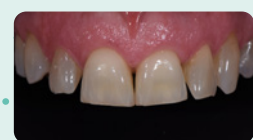
##### Initial LiSi Block und Press

- Hervorragende Ästhetik
- Lithium-Disilikat mit idealen physikalischen Eigenschaften
- Glatte Ränder und hervorragende Polierbarkeit



##### Initial Zirconia Disk

- Hohe Festigkeit
- Vielseitig, geeignet für ein breites Spektrum klinischer Indikationen
- Hervorragende Ästhetik in Kombination mit Initial IQ ONE SQIN



Abradierte, erodierte Zähne.



Eine leichte Präparation ist möglich, insbesondere wenn eine KFO-Behandlung nicht in Frage kommt.



Eine dünne Schicht G-Premio BOND sorgt für eine starke, dauerhafte Haftung – nach vorherigem Ätzen.

#### Dauerhafter Verbund



##### G-Premio BOND

- Weniger anfällig für hydrolytische Zersetzung, klinisch erwiesene Langzeitbeständigkeit
- Geeignet für alle Ätzmethoden und Verfahren, auch bei Hypersensibilität und für Reparaturen



##### G-CEM ONE

- Unsichtbare Ränder mit hoher Farbstabilität in 4 Farbtönen
- Maximale Haftfestigkeit mit Adhesive Enhancing Primer oder G-Premio BOND



##### FujiCEM Evolve

- Anwendung in einem Schritt, weniger techniksensibel als Befestigungskomposite
- Optimale Haftung auf Zirkonoxid
- Geringe Filmstärke und präzise Adaption



Injection-Moulding-Technik mit G-ænial Universal Injectable.



Die Form wird vom Wax-up kopiert, was Zeit beim Finieren und Polieren spart.



G-ænial Universal Injectable lässt sich leicht auf Hochglanz polieren.

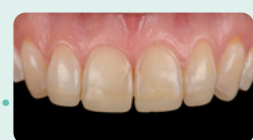


VORHER



NACHHER

Mit freundlicher Genehmigung von Dr. M. Fotropoulou, Griechenland



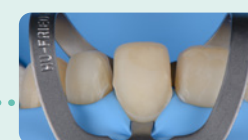
Erhebliche Abrasion und Erosion. Palatinal waren bereits Veneers eingegliedert worden.



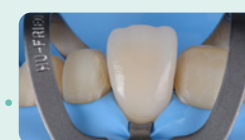
Minimalinvasive Zahnpräparation



Initial LiSi Block ist vollständig kristallisiert und kann auf Hochglanz poliert werden. Kein Brennen erforderlich.



Die adhäsive Befestigung erfolgt idealerweise unter absoluter Isolierung.



Verkleben der Veneers mit einem zuverlässigen Befestigungskomposit (z. B. G-CEM ONE).



Die Oberflächen haben einen schönen Glanz und eine natürliche Textur.



VORHER



NACHHER

Mit freundlicher Genehmigung von Dr. Javier Tapia Guadix, Spanien



Ausgangssituation mit großen Kompositrestorationen und freiliegenden Zahnhälsen.



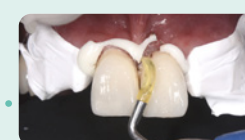
Nach der Zahnpräparation.



Restaurationen aus Zirkonoxid bieten hohe Festigkeit und Ästhetik.



FujiCEM Evolve gewährleistet eine zuverlässige Befestigung.



Nach dem Anpolymerisieren lassen sich Überschüsse leicht entfernen.



Für die Kronen war Zirkonoxid das Material der Wahl.



VORHER



NACHHER

Mit freundlicher Genehmigung von Prof. Dr. R. Sorrentino, Italien

Alle Produkte unserer Kampagne „Für ein strahlendes Lächeln“ sind mit diesem Hinweis gekennzeichnet.



Scannen Sie den QR-Code und erfahren Sie mehr!



# Unsere Produkt-Highlights Praxis

## G-ænial Universal Injectable

Universelles, injizierbares und hochfestes Restaurationsmaterial für alle Kavitätenklassen

### Optimieren Sie Ihre Arbeitsweise

**Sie setzen auf eine thixotrope Konsistenz, Vielseitigkeit in der Anwendung und Ästhetik?**

G-ænial Universal Injectable punktet in allen Indikationen mit injizierbarer Viskosität: Es bleibt an Ort und Stelle und passt sich jeder Kavität an. Das Komposit ist außerordentlich vielseitig und für alle Kavitätenklassen – auch kaudruckbelastete – geeignet. Viele Eigenschaften machen G-ænial Universal Injectable aus: Seine hohe Festigkeit und Abrasionsbeständigkeit, seine Langlebigkeit und der starke Verbund

der Füllstoffe in der Matrix dank innovativer FSC-Technologie – einem Füllstoffbehandlungsverfahren zur homogenen Dispersion. Durch die Möglichkeit, okklusale Oberflächen zu modellieren, kann wertvolle Zeit eingespart werden. Optimale Glanzbeständigkeit und Polierbarkeit sorgen bei G-ænial Universal Injectable für hervorragende Voraussetzungen für ästhetische Ergebnisse. Die große Auswahl an Farbtönen und 3 Transluzenzstufen erlauben eine individuell auf den Patienten abgestimmte ästhetische Farbgestaltung.



#### Injection Moulding Kit

1x Exaclear Kartusche 48ml (51 g); 1x A1 G-ænial Universal Injectable Spritze; 1 ml (1,7 g); 1x A2 G-ænial Universal Injectable Spritze 1 ml (1,7 g); 1x A3 G-ænial Universal Injectable Spritze 1 ml (1,7 g); 3x Mixing Tips Typ II L, Dispensing Tips (10003753) **nur 140,40€** (statt 156,00€)



#### G-ænial Universal Injectable Spritze + G-Premio BOND Kit

G-ænial Universal Injectable je 1x Spritze A1; A2; A3 à 0,16 ml (0,27 g), 1x G-Premio BOND (5ml), 30x Dispensing Tip Long Needle, 3x Lichtschutzkappen (10003741) **nur 225,00€** (statt 273,30€)



## Die Revolution von GC: G-ænial™ A'CHORD

Lichthärtendes Universal-Komposit-Füllungsmaterial

### Einfachheit, Ästhetik und Funktionalität in Ihren Händen

G-ænial A'CHORD ist ein vielseitiges Universal-Komposit für Front- und Seitenzahn-Restaurationen. Dank seines einfachen Unishade-Systems erreicht es mit 5 Core-Farben die Ästhetik der 16 klassischen Vita®-Farben. Es ermöglicht unsichtbare Restaurationen mit einem reduzierten Materialeinsatz und schneller Politur, wodurch es effizient und wirtschaftlich im Einsatz ist.

### A'CHORD Vereinfachung

- einfaches Unishade-System
- einfache Handhabung
- einfach Universal

Ein vereinfachtes Unishade-System mit 5 Core-Farben erreicht die Ästhetik der 16 klassischen VITA®-Farben.



### Das hochentwickelte Universal-Komposit mit der Einfachheit des Unishade-Systems

PROFITIEREN SIE VON  
TOP-ANGEBOTEN – JETZT ÜBER IHREN  
GC-HANDELSPARTNER BESTELLEN!



#### G-ænial A'CHORD Unitip

7 Standard Farben je 15 Unitips à 0,30 g (0,16 ml) (10006753–10006759)  
3 Opaque Farben je 15 Unitips à 0,30 g (0,16 ml) (10006761–10006763)  
2 Enamel Farben je 15 Unitips à 0,30 g (0,16 ml) (10006765, 10006766)  
2 Bleach Farben je 15 Unitips à 0,30 g (0,16 ml) (10006760, 10006764)

Preis pro Packung **nur 70,20€**



#### G-ænial A'CHORD Spritze

7 Standard Farben à Spritze 4 g (2,1 ml) (10006739–10006745)  
3 Opaque Farben à Spritze 4 g (2,1 ml) (10006747–10006749)  
2 Enamel Farben à Spritze 4 g (2,1 ml) (10006751, 10006752)  
2 Bleach Farben à Spritze 4 g (2,1 ml) (10006746, 10006750)

Preis pro Packung **nur 65,50€**





## Amalgam ist Vergangenheit. GC ist die Zukunft. Die Top-Alternativen für Ihre Praxis.

### GLASHYBRID

#### EQUIA Forte HT

Das besonders feuchtigkeits-tolerante und flexibel einsetzbare Material

Angebote  
siehe Seite 7



- Ideal bei schwieriger Isolierung
- Aufgrund der chemischen Haftung ist kein separates Bonding erforderlich
- Minimalinvasiv, da nur infiziertes Dentin entfernt werden muss

#### Hervorragende Langzeitstabilität, selbst bei kaudruckbelasteten Kavitäten

- Äußerst widerstandsfähige finale Coating-Schicht
- EQUIA Forte HT ist ein zuverlässiges System für langlebige Restaurationen, das auf 12 Jahren klinischer Erfahrung mit EQUIA beruht

#### Bulk-Fill-Material: Schnell & einfach anzuwenden

- Schnelle Verarbeitung
- Für kaudruckbelastete Klasse I und II Kavitäten geeignet
- Geringe Techniksensibilität

### GLASFASERVERSTÄRKTES KOMPOSIT

#### everX Flow

Das stabilste Material für den Dentinersatz

Angebote  
siehe Seite 9



- Glasfaserverstärkungseffekt
- Überragende Bruchfestigkeit
- Optimal für tiefe Kavitäten oder Kavitäten mit Frakturgefahr

#### Schnelle Bulk-Füllung

- Bis zu einer Schichtstärke von 5,5 mm im Bulk-Farbtönen
- Fließfähige Konsistenz für eine perfekte Anpassung an die Kavität

#### Kostengünstige Lösung für die Patienten

- Ermöglicht eine direkte Restauration in Fällen, in denen auch eine indirekte indiziert sein könnte

### HOCHFESTES, INJIZIERBARES KOMPOSIT

#### G-ænial Universal Injectable

Das besonders thixotrope und vielseitige Material

Angebote  
siehe Seite 4



- Injizierbare Viskosität: bleibt an Ort und Stelle, passt sich jeder Kavität an
- Ein Material für alle Kavitäten (auch kaudruckbelastete), ohne Abdeckungsschicht

#### Hohe Abrasionsbeständigkeit

- Basierend auf der FSC-Technologie: hervorragende Dispersion sowie Adhäsion der Füllstoffe in der Matrix
- Hervorragende, langfristige Haltbarkeit

#### Ästhetische Restaurationen

- Kurze Politurzeit
- Optimale Glanzbeständigkeit
- Große Auswahl an Farben

## EQUIA Forte™ HT

Langzeit Glashybrid-Bulk-Fill-Restaurationssystem



## Welches Material nutzen Sie, wenn Sie kein Komposit verwenden können?

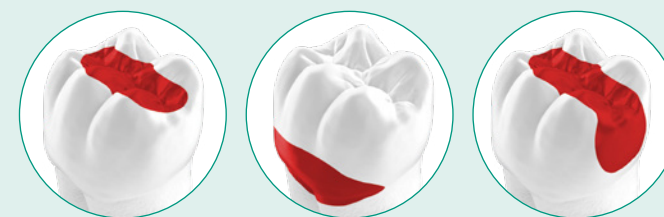
#### Kennen Sie diese Fälle aus der Praxis?

- Suche nach einer bezahlbaren Lösung (Amalgam-Alternative)
- Bedarf an einem zugelassenen, permanenten Füllungs-material für den Langzeiteinsatz im Seitenzahnbereich
- Schwer zu isolierende Karies
- Probleme mit der Adhäsion
- Wenig Zeit (z. B. mangelnde Mitarbeit des Patienten; pflegebedürftige und vulnerable Patienten)



## Kosteneffiziente Langzeit-Restaurations-Alternative

#### Hauptindikationen für EQUIA Forte HT



\*\*Lesen Sie die Gebrauchsanweisung für die empfohlene Kavitätengröße

## Haben Sie EQUIA Forte HT in Betracht gezogen?

#### Warum sollten Sie das tun?

- Bewährte Kosteneffizienz und Leistung
- Schnell und einfach zu verarbeiten – Bulk-Fill-Verfahren
- Feuchtigkeitstolerant – kein Kofferdam nötig
- Selbstadhäsiv und biokompatibel
- Abrechenbar

#### Besonders für folgende Indikationen geeignet:

- Amalgam-Alternative
- MIH
- Restauration von tiefen Läsionen
- Kaudruckbelastete Klasse-II-Restaurationen\*\*
- Klasse-V-Restaurationen

PROMO

10%

statt 186,60€

nur 167,94€

#### EQUIA Forte HT Fil, Nachfüllpackung, A2

50 Kapseln EQUIA Forte HT Fil (0,40 g) Pulver und 0,13 g (0,10 ml) Flüssigkeit, gemischtes Volumen pro Kapsel (0,14 ml) (10004841) nur 167,94€ (statt 186,60 €)

#### EQUIA Forte HT Fil, Nachfüllpackung, A3

50 Kapseln EQUIA Forte HT Fil (0,40 g) Pulver und 0,13 g (0,10 ml) Flüssigkeit, gemischtes Volumen pro Kapsel (0,14 ml) (10004901) nur 167,94€ (statt 186,60 €)





## GC Fuji™ II LC

Lichthärtendes, kunststoffmodifiziertes  
Glasionomer-Restaurationsmaterial



### Einfache Technik – Ästhetisch dauerhafte Ergebnisse

- Kontrollierter Lichteinsatz für ein direktes und einfaches Verfahren
- Ausgezeichnete Ästhetik und Transluzenz
- Hervorragende, praxiserprobte, klinische Leistung
- Ideal für zervikale Erosion, Ausbrechungen, Restaurationen der Wurzeloberfläche und die Behandlung von Kindern
- Optimal auch in der geschlossenen und offenen Sandwich-Technik
- Hoher chemischer Haftverbund für eine perfekte Randintegrität



#### Fuji II LC

11 Farben Fuji II LC (10000034–10000044)  
Je Packung 50 Kapseln à Pulver 0,30g und Flüssigkeit 0,10ml (0,1 g)  
Preis pro Packung **nur 188,60€**

1 Packung Fuji II LC (10000033)  
Je 10 Kapseln A4, 10 Kapseln B2, 10 Kapseln B3, 5 Kapseln B4,  
10 Kapseln C2, 5 Kapseln D2 à Pulver 0,30g und Flüssigkeit 0,10ml (0,1 g)  
Preis pro Packung **nur 188,60€**

Mehr Informationen finden Sie in  
unserem Restaurations-Leitfaden oder in der App!



RESTORATIVE  
SOLUTIONS



## everX Flow™

Glasfaserverstärktes, fließfähiges Komposit  
für den Dentinersatz

### Perfekte Viskosität für einfache Applikation und hervorragende Anpassung

everX Flow ist als Dentinersatzmaterial insbesondere für tiefe  
Kavitäten oder Zähne mit Frakturen oder Rissen geeignet.  
Eine schnelle Bulk-Füllung – bis zu einer Schichtstärke von  
5,5 mm in der Bulk-Farbe – und angenehme Viskosität  
sorgen für eine perfekte Anpassung an die jeweilige Kavität.

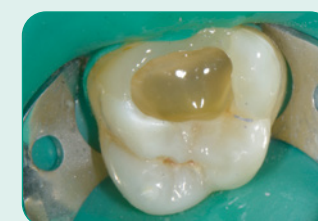
Überzeugend  
stabile Struktur



Mit freundlicher Genehmigung von Dr. Lucile Dahan, Frankreich



Kavitätenpräparation



Applikation von everX Flow  
BULK-Farbe



Abdeckschicht mit G-aënil Universal  
Injectable Farbe A3



Endergebnis

PROMO

statt 267,00€

nur 199,00€

## GC Fuji IX GP, GP FAST & GP EXTRA

Hochviskose Glasionomer-Restaurations-  
materialien



#### Fuji IX GP

6 Farben Fuji IX GP (10000053–10000058)  
Je Packung 50 Kapseln à Pulver 0,40g und Flüssigkeit 0,09 ml (0,11 g)  
Preis pro Packung **nur 158,60€**

#### Fuji IX GP FAST

7 Farben Fuji IX GP FAST (10000078–10000083, 10000324)  
Je Packung 50 Kapseln à Pulver 0,40g und Flüssigkeit 0,09 ml (0,11 g)  
Preis pro Packung **nur 161,00€**

#### Fuji IX GP EXTRA

8 Farben Fuji IX GP EXTRA (10000399–10000407)  
Je Packung 50 Kapseln à Pulver 0,40g und Flüssigkeit 0,1 ml (0,12 g)  
Preis pro Packung **nur 187,40€**



### Der bewährte „Goldstandard“.

Bewährte Glasionomere für Seitenzahnkavitäten

- Stopfbare Materialien, leicht zu applizieren und zu konturieren
- Frei von Kunststoff
- Ideal für den Einsatz in der geschlossenen Sandwich-Technik und für temporäre Restaurationen
- Fuji IX GP FAST ermöglicht eine wesentlich kürzere Behandlungsdauer: nur 3 Minuten vom Anmischen bis zur Fertigstellung
- Fuji IX GP EXTRA enthält eine größere Menge an verfügbarem Fluorid und bietet eine verbesserte Transluzenz



#### everX Flow Bulk

1x Spritze 2 ml (3,7 g);  
20x Dispensing Tip III Plastic;  
Lichtschutzkappe  
(10001488) **nur 67,40€**

#### everX Flow Dentin

1x Spritze 2 ml (3,7 g);  
20x Dispensing Tip III Plastic;  
Lichtschutzkappe  
(10001489) **nur 67,40€**

### everX Flow + G-aënil Universal Injectable Starter Kit

1x everX Flow Spritze 2ml (3,7 g) Bulk Farbe  
1x everX Flow Spritze 2ml (3,7 g) Dentin Farbe  
1x A2 G-aënil Universal Injectable Spritze 1 ml (1,7 g)  
1x A3 G-aënil Universal Injectable Spritze 1 ml (1,7 g)  
4 x Dispensing Tip III Plastik, 20x Dispensing Tip Long  
Needle, 4x Lichtschutzkappe  
(10004834) **nur 199,00€** (statt 267,00€)



PROFITIEREN SIE VON WEITEREN  
TOP-ANGEBOTEN – JETZT ÜBER IHRE  
GC-FACHBERATUNG BESTELLEN!

# FujiCEM™ Evolve

Innovativer, kunststoffverstärkter  
Glasionomerzement für die zuverlässige,  
tägliche Anwendung

**Einen Schritt voraus: Breites Indikationsspektrum, hohe  
Feuchtigkeitstoleranz und die Möglichkeit der Tack-Licht-  
härtung, um überschüssiges Material leicht zu entfernen.**



**Handanmisch- oder Automix-Variante – alles in einem  
System erhältlich**

- Hervorragender Haftverbund an Zirkonoxid aufgrund der hohen Benetzbarkeit
- Keine Kontamination der Pasten durch weit auseinanderliegende Kartuschenöffnungen
- „Push & Click“-Mischkanüle ist einfach zu platzieren
- Kann (mittels Endo-Mischkanüle) direkt in die Restauration oder den Wurzelkanal appliziert werden
- Gute Überschussentfernung



Die schrittweise Anleitung für alle Befestigungen finden Sie im  
**GC Luting Guide** (Befestigungsleitfaden)



## Hervorragender Haftverbund an Zirkon



Einfache Dosierung



Einfaches Entfernen von Überschüssen

Mit freundlicher Genehmigung von Dr. J. Tapia Guadix, Spanien



**PROMO**  
**20 %**

### FujiCEM Evolve Triple Pack Handmix

3 Spritzen (9,2g/5,0ml); 1x Mixing Pad #22  
(10004916) **nur 183,36 €** (statt 229,20 €)

### FujiCEM Evolve Triple Pack Automix

3 Spritzen (9,2g/5,0ml); 45x GC Push und Click Tip Regular  
(10004928) **nur 214,88 €** (statt 268,60 €)

### FujiCEM Evolve Clinic Pack

8x FujiCEM Evolve Spritze (9,2g / 5,0ml); 2x Mixing Pad #22  
(10006621) **nur 543,30 €**



# FujiCEM™ 2 SL

Hochwertiger kunststoffmodifizierter  
Glasionomer-Befestigungszement

### FujiCEM 2 SL Eco Pack

4 x Kartusche FujiCEM 2 SL à 13,3g (7,2ml)  
(10003468) **nur 399,00 €** (statt 531,00 €)

- Chemische Adhäsion an der Zahnstruktur für eine hervorragende Randdichtigkeit
- Feuchtigkeitstolerant: ein absolutes Muss, wenn keine Feuchtigkeitskontrolle garantiert werden kann
- Schnell und einfach: Ätzen oder Bonding nicht erforderlich



**PROMO**

statt 531,00 €

**nur 399,00 €**

- Gummiartige Konsistenz zum einfachen Entfernen von überschüssigem Material
- Nahezu keine postoperative Empfindlichkeit: pulpafreundliche Lösung

# G-Premio BOND

Lichthärtendes Einkomponenten-  
Universaladhäsiv

**Seien Sie  
kompromisslos!**



**WEITERE ANGEBOTE JETZT ÜBER IHREN  
GC-HANDELSPARTNER BESTELLEN!**

### G-Premio BOND

Dreierpackung, 3x Flasche je 5ml  
(10001458) **nur 285,50 €**

**Entdecken Sie das lichthärtende Einkomponenten-  
Universaladhäsiv von GC: Keine Kompromisse in der  
Leistung – keine Kompromisse in der Handhabung**

**Wagen Sie den Schritt zu ...**



... optimalem Haftverbund



... weniger Verfärbungen



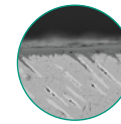
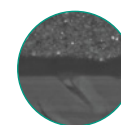
... sicherer Handhabung



... weniger Material

... vielseitiger Anwendung

... weniger postoperativen  
Sensibilitäten



- Kompatibel in allen Ätztechniken (selbstätzend, selektives Ätzen oder Total-Etch)
- Geeignet für direktes Bonding, aber auch für die Behandlung von Hypersensitivitäten und Reparaturen
- Optimale Leistung auf unterschiedlichen Substraten aufgrund der drei funktionellen Monomere: 4-MET, MDP, MDTP
- Extrem geringe Filmstärke (3 µm)
- Keine postoperative Sensitivitäten durch perfektes Eindringen in die Dentintubuli
- Sehr einfaches Verfahren mit geringer Techniksensitivität
- Keine Verschwendung dank präziser Dosierung und einer dünnen Flaschenöffnung, die bis zu 300 Tropfen pro Flasche abgibt



# G-CEM ONE™

Universelles, selbstadhäsives Befestigungskomposit

G-CEM ONE, das selbstadhäsive Befestigungskomposit von GC bietet ein einfaches Befestigungsprotokoll mit hohen Haftwerten, einfacher Überschussentfernung, dauerhaft ästhetischen Ergebnissen sowie mit einer ausgeprägten, optimierten Dunkelhardtung für alle Indikationen.

Der optionale Adhesive Enhancing Primer (AEP) mit innovativer GC „Touch Cure“-Funktion kann in anspruchsvollen klinischen Situationen, z. B. nicht-retentiven Präparationen, verwendet werden, um die Haftwerte zu optimieren. G-CEM ONE bietet Zahnärzten mit wenigen Komponenten und Arbeitsschritten verlässliche Befestigungsergebnisse.

## Jetzt auch mit G-Premio BOND kombinierbar!



G-CEM ONE ist nun zusätzlich in neuen Packungen in Kombination mit G-Premio BOND verfügbar, aus denen Sie Ihr bevorzugtes Befestigungsprotokoll wählen können.

### G-CEM ONE Universal System Kit

1x G-CEM ONE Spritze A2 (4,6g), 1x G-CEM ONE Spritze TR (4,6g), 15x GC Automix Tips Regular, 5x GC Automix Endo Tips; 1x G-Premio BOND 5ml; 1x G-Multi PRIMER 5ml (10037116) **nur 197,50€**

Die schrittweise Anleitung für alle Befestigungen finden Sie im **GC Luting Guide** (Befestigungsleitfaden)



### G-CEM ONE System Kit

1x G-CEM ONE Spritze A2 (4,6g), 1x G-CEM ONE Spritze TR (4,6g), 15x GC Automix Tips Regular, 5x GC Automix Endo Tips; 1x G-CEM ONE Adhesive Enhancing Primer 4ml; 1x G-Multi PRIMER 5ml (10006920) **nur 185,40€**

### G-CEM ONE Twin Refill A2 (10006921)

### G-CEM ONE Twin Refill Transluzent (10006922)

Inhalt pro Twin Refill: 2 x G-CEM ONE Spritze (4,6 g), 15 x GC Automix Tips Regular, 5 x GC Automix Endo Tips; Preis pro Packung **nur 139,70€**

### G-CEM ONE Single Refill AO3 (10006923)

### G-CEM ONE Single Refill Weiß Opak (10006924)

Inhalt pro Single Refill: 1 x G-CEM ONE Spritze (4,6 g), 8 x GC Automix Tips Regular, 2 x GC Automix Endo Tips; Preis pro Packung **nur 73,20€**

### G-CEM ONE Value Refill A2 (10006925)

### G-CEM ONE Value Refill Transluzent (10006926)

Inhalt pro Value Refill: 8 x G-CEM ONE Spritze (4,6 g), 60 x GC Automix Tips Regular, 20 x GC Automix Endo Tips; Preis pro Packung **nur 443,70€**

### G-CEM ONE Adhesive Enhancing Primer (10006833)

Inhalt: 1 x G-CEM ONE Adhesive Enhancing Primer 4 ml; Preis pro Packung **nur 75,80€**



# GC Initial™ LiSi Block

Vollkristallisierter CAD/CAM-Block aus Lithium-Disilikat



## Funktion trifft auf Ästhetik

### Ihre Vorteile

- Zeitersparnis, da kein Brennvorgang erforderlich ist
- Vollkristallisiertes Lithium-Disilikat
- Langlebige Ästhetik und passgenaue Ränder
- Glatte Oberflächen und Ränder durch ausgezeichnete Kantenstabilität
- Natürliche Opaleszenz



Initial LiSi Block ist ein vollständig kristallisierter Lithium-Disilikat-Block, der ohne Brennvorgang über optimale physikalische Eigenschaften verfügt. Die von GC entwickelte HDM-Technologie (High Density Micronization) für die CAD/CAM-Zahnmedizin sorgt für hohe Abrasionsbeständigkeit, passgenaue Ränder und ästhetische Endergebnisse. Dadurch ist der Initial LiSi Block eine ideale, zeitsparende Lösung für die One-Visit-Dentistry.

## Mehr Farbe. Mehr Freiraum. Mehr Ästhetik.

GC Initial LiSi Block bietet längst mehr als nur die Standardauswahl: Mit den zusätzlichen Farben A3.5 HT, A3.5 LT und Bleach gestalten Sie Versorgungen noch individueller – ganz nach den ästhetischen Vorstellungen Ihrer Patienten.

Mit freundlicher Genehmigung von Dr. Andreas Kurbad



Ausgangssituation Zahn 46

Präparation

Scan

Geschliffene Initial LiSi Block Restauration

Charakterisierung mit Initial IQ Lustre Pastes ONE

Einsetzen mit G-CEM ONE & Überschussentfernung

Endergebnis



### GC Initial LiSi Block Aesthetic Kit

Initial LiSi Block, CEREC, Größe 14, 1 Block in 5 Farben: 1x A1 HT; 1x A2 HT; 1x A2 LT; 1x A3 HT; 1x A3 LT, GC Initial IQ, Lustre Paste ONE, 1 Packung in 5 Farben: Lustre Paste Neutral, L-NFL, 4 g, Lustre Body Shade A, L-A, 4 g, Enamel Effect Shade 3, L-3, 4 g, Enamel Effect Shade 2, L-2, 4 g, Enamel Effect Shade OP, L-OP, 4 g, GC Initial IQ, Lustre Paste ONE/NF, Diluting Liquid, 8 ml, GC Initial IQ, Lustre Paste ONE/NF, Refresh Liquid, 8 ml, GC Initial Pinsel 00 LP, GC Initial Pinsel 02 LP, Anmischblock (10007322) **nur 497,90€**

### GC Initial LiSi Block CEREC

(10004844) Initial LiSi Block, CEREC, A1 HT (10004956) Initial LiSi Block, CEREC, A2 HT (10004957) Initial LiSi Block, CEREC, A3 HT (10037273) Initial LiSi Block, CEREC, A3.5 HT (10004886) Initial LiSi Block, CEREC, B1 HT (10004887) Initial LiSi Block, CEREC, A1 LT (10004958) Initial LiSi Block, CEREC, A2 LT (10004888) Initial LiSi Block, CEREC, A3 LT (10037274) Initial LiSi Block, CEREC, A3.5 LT (10004889) Initial LiSi Block, CEREC, B1 LT (10037275) Initial LiSi Block, CEREC, BL LT Preis pro Initial LiSi Block Packung (à 5 Stk.) **nur 127,80€**

## D-Light® Pro

LED-Polymerisationslampe mit dualer Wellenlänge und integriertem Detektionsmodus

### D-Light Pro Kit

1x D-Light Pro, 1x Handstückhülle,  
1x Elektronikmodul, 1x Lichtleiter 8 mm,  
2x Akku, 1x Ladestation,  
1x Netzteil, EU-/UK-Adapter,  
1x fester Augenschutz,  
3x weicher Augenschutz  
(70000008) **nur 1.276,74€** (statt 1.447,00€)

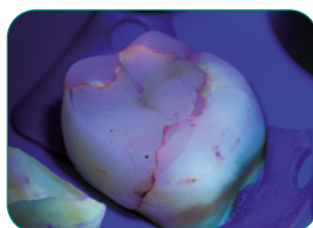


**PROMO**

statt 1.447,00€ **nur 1.276,74€**



Erkennung von aktiver Plaque



Erkennung von Microleakage



Erkennung von fluoreszierenden Restaurationen



Risstiefenbewertung

**Mehr sehen, als das Auge wahrnimmt**

**Autoklavierbare Lampe!**

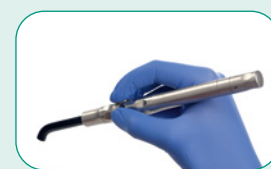
### Ihre Vorteile

- Zwei Aushärtungsprogramme: Hochleistungsmodus HP für maximale Effizienz und Niedrigleistungsmodus LP für sensible Fälle bei denen weniger Wärme benötigt wird
- Ein einzigartiger Detektionsmodus, der das Unsichtbare sichtbar macht (bakterielle Aktivität, fluoreszente Restaurationen, Risse ...)
- Vollständig autoklavierbares Handstück für maximale Hygiene
- Extrem leichtes und schlankes Design für herausragenden intraoralen Zugang und erhöhten Komfort für Patient und Behandler
- Zwei Akkus für nie nachlassende Leistung

D-Light Pro:  
So leicht und klein,  
dass Sie sie wie ein  
Handinstrument  
bedienen können.

Akku aufladen in  
nur einem Augenblick!

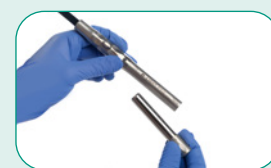
Und die D-Light Pro bietet  
noch weitere Vorteile ...



Stiftähnliche Handhabung



Hervorragender intraoraler  
Zugang im Molarenbereich



Einfaches Einlegen/  
Herausnehmen des Akkus



Die Ladestation ermöglicht das  
gleichzeitige Laden von zwei Akkus



Autoklavierbare  
Bestandteile  
Nicht  
autoklavierbare  
Bestandteile

## GC MI Paste Plus™ & GC Tooth Mousse™

Remineralisierende, zuckerfreie Zahnschutzcreme mit RECALDENT™ CPP-ACP

- Die erste und millionenfach bewährte Zahnschutzcreme mit dem patentierten Wirkstoff RECALDENT™
- Versorgt die Zähne mit der nötigen Menge an Kalzium, Phosphat und Fluorid
- Verringert Überempfindlichkeiten
- Hervorragende Zahngesundheit: schützt, stärkt und pflegt dauerhaft
- Wirkt schnell und effektiv
- Zuckerfreier Zahnschutz
- GC MI Paste Plus enthält zusätzlich 900 ppm Fluorid



**PROMO**  
**5+1**



### GC MI Paste Plus Aktionspackung 5+1

5 Tuben à 40 g (35 ml), Melone, Erdbeere, Tutti-Frutti, Minze, Vanille + 1 Tube 40 g (35 ml) (10003271) **nur 119,90€**

**JETZT WIEDER ERHÄLTlich!**

**PROMO**  
**5+1**



### GC Tooth Mousse Aktionspackung 5+1

5 Tuben à 40 g (35 ml), Melone, Erdbeere, Tutti-Frutti, Minze, Vanille + 1 Tube 40 g (35 ml) (10003210) **nur 110,80€**

**1 von 7 Kindern\* leidet an Molaren-Inzisiven-Hypomineralisation.**

**GC hat Lösungsansätze zur Behandlung von MIH.**

\*1. Schwendicke F, Elhennawy K., Reda S., Bekes K., Manton DJ., Krois J.: Global burden of molar incisor hypomineralization. J Dent, 2018; 68: 10–18.  
2. Zhao D., Dong B., Yu D., Ren Q. & Sun Y.: The prevalence of molar incisor hypomineralization: evidence from 70 studies. Int J Paediatr Dent, 2018; 28: 170–179.

### Mehr zur MIH

Weitere Informationen, das klinische Erscheinungsbild, die Symptome und den GC-Behandlungsplan finden Sie hier:





# Unsere Produkt-Highlights Labor



## GC-Fortbildungen Labor



**Termine und Informationen zu unseren Hands-on-Kursen mit namhaften Referenten finden Sie unter**  
<https://europe.gc.dental/de-DE/education/courses>

Wir bieten Ihnen individuelle Fortbildungstermine in Ihrem Labor an. Zugeschnitten auf Ihre Bedürfnisse und die Ihres Laborteams. Sprechen Sie uns einfach an und wir planen mit Ihnen Ihren Inhouse-Kurs!

Telefonisch unter +49.6172.99.596.11 oder per E-Mail unter [events.germany@gc.dental](mailto:events.germany@gc.dental)



## GC Initial™ IQ ONE SQIN

Malbares Farb- und Micro-Layering-Keramiksysteem

*initial*  
IQ ONE SQIN

ANGEBOTE  
LABOR

What you see is  
what you get!



Mit GC Initial IQ ONE SQIN – dem malbaren Farb- und Micro-Layering-Keramiksysteem – lassen sich auf einfache Weise ästhetisch ansprechende Restaurationen herstellen. Das System basiert auf der GC Initial „IQ-Philosophie“ und besteht aus verschiedenen perfekt aufeinander abgestimmten Keramikmaterialien. Wer sie gezielt kombiniert, kann monolithische und vestibulär reduzierte Verblendgerüste aus Zirkonoxid oder LDS-Vollkeramik effizient sowie ästhetisch überzeugend vollenden. Das Ergebnis ist konventionell geschichteten Restaurationen ebenbürtig, jedoch mit einem deutlichen Zeitgewinn!

### GC Initial™ IQ Lustre Paste ONE, V-Shades Set, 88 g

1 x Neutral L-N (4 g); 1 x Neutral Fluo L-NFL (4 g); 1 x Value L-V (4 g); 1 x Opal L-OP (4 g); 4 x Body Shades (L-A, L-B, L-C, L-D) (4 g); 10 x Enamel Effect Shades (L-1, L-2, L-3, L-4, L-5, L-6, L-7, L-8, L-9, L-10) (4 g); 1 x Diluting Liquid (8 ml); 1 x Refresh Liquid (8 ml); 1 x Mixing Dish; 1 x Brush 00; 1 x Brush 2; 1 x Plastic Cover; 1 x Technical Manual; 1 x IQ LP ONE Colour Chart (10007017) **nur 723,00€** (statt 850,60€)

### GC Initial™ LP NF-Set in Gingiva-Farben

LP NF Gingiva-Farbtone G-23/G-24/G-34/G-35/G-36, 4 g Farb-Modifizier für LP NF LP-M1/LP-M2/LP-M3/LP-M4, 3 g LP NF Verdünnungsflüssigkeit, 8 ml LP NF Auffrischungsflüssigkeit, 8 ml LP NF, Pinsel AILP NF, Pinsel BLP NF, Anmischschale LP NF, Kunststoffabdeckung LP NF, Farbkarte LP NF, Technisches Handbuch (10003186) **nur 400,00€** (statt 470,60€)



**PROMO**  
15 %

**PROMO**  
25 %

statt 1.476,60€ **nur 1.107,45€**



### GC Initial™ IQ ONE SQIN SYSTEM SET, 228 g

10 x SPS Stain (SPS-1 / 2 / 7 / 8 / 13 / 14 / 17 / 18 / 19 / 20), 3g; 1 x SPS Glaze Fluo (GL-FLUO), 10g; 1 x SPS Glaze Liquid, 25ml; 2 x IQ LP ONE Lustre Paste Neutral (L-N / L-NFL), 4g; 4 x IQ LP ONE Lustre Body Shade (L-A / B / C / D), 4g; 6 x IQ LP ONE Enamel Effect Shade (L-3 / 6 / 8 / 9 / 10 / OP), 4g; 1 x IQ LP ONE/NF Diluting Liquid, 8ml; 1 x IQ LP ONE/NF Refresh Liquid, 8ml; 5 x IQ SQIN Powder Dentin (Body A / B / C / D / BL-D), 10g; 5 x IQ SQIN Powder Enamel (E-57 / 58 / 59 / 60 / BL-E), 10g; 1 x IQ SQIN Powder Translucent Opal Booster (TO), 10g; 3 x IQ SQIN Powder GUM (light, dark, neutral), 10g; 1 x IQ SQIN Form & Texture Liquid, 25ml; 1 x IQ LP ONE Mixing Dish; 1 x IQ LP ONE Brush 00; 1 x IQ LP ONE Brush 2; 1 x IQ LP ONE Plastic Cover; 1 x IQ ONE SQIN Technical Manual, 1 x IQ LP ONE Colour Chart; 1 x SPS Colour Chart (10006991) **nur 1.107,45€** (statt 1.476,60€)



# GC Initial™ Zirconia Coloring Liquid

Coloring Liquid für ZrO2



## Ihre Vorteile

### Ein wasserbasiertes System für die vollständige oder teilweise Einfärbung vorgesinterter Zirkonoxid-Restaurationen

Passen Sie die vorgesinterten Zirkonoxid-Versorgungen an, in dem Sie das Initial Zirconia Coloring Liquid auftragen. Dies ermöglicht eine zeitsparende, einfache und ästhetische Individualisierung mit Keramik wie z.B. dem Initial IQ ONE SQIN Konzept. Speziell für die GC Initial Zirconia HT-Ronden entwickelt, nutzt das Initial Zirconia Coloring Liquid seine natürlichen Farbtöne optimal aus. Nach dem Schleifen wird das Liquid einfach auf die monolithische oder anatomisch reduzierte Restauration mit der Pinsel- oder Tauchtechnik aufgetragen.

### Die erforderliche Charakterisierungszeit verkürzen

Mit einem Gerüst in der passenden Farbe, wird wertvolle Zeit bei der Individualisierung durch Bemalen oder Micro-Layering eingespart.

### Zeitsparend, kalkulierbar und maßgeschneidert

Das Initial Zirconia Coloring Liquid bietet einen individuellen Ansatz von der Basis bis einschließlich zahnfleischfarbenen Bereichen. Mit nur 11 Farben vereinfacht das Initial Zirconia Coloring Liquid die Lagerhaltung und garantiert gleichzeitig die Nachbildung von natürlich schönen Effekten und naturgetreuen Farben vor dem Sintern.



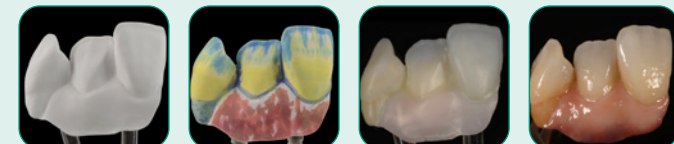
Malen



Tauchen

### Bemalen oder Tauchen

Sie können das Initial Zirconia Coloring Liquid entweder gemäß einem standardisierten oder einem individuellen Verfahren verwenden.



### Nachfüllpackungen à 50 ml

Initial Zr Coloring Liquid: Body A, B, C, D; Cervical A, B, C, D; Effect Blue, Effect Grey, Effect Pink, Neutral) (10041650–10041661) **nur 53,50 €**

### Nachfüllpackungen à 25 ml

Initial Zr Marking Liquid: Red, Blue, Yellow, Green (10041662–10041665) **nur 25,00 €**

**PROMO**  
**20%**

statt 599,00 € **nur 479,20 €**

### GC Initial Zr Coloring Liquid Set

700g, GC Initial Zr Coloring Liquid à 50ml: 1x Body A, 1x Body B, 1x Body C, 1x Body D, 1x Cervical A, 1x Cervical B, 1x Cervical C, 1x Cervical D, 1x Effect Blue, 1x Effect Grey, 1x Effect Pink, 1x Neutral, GC Initial Zirconia Marking Liquid à 25ml: 1x Red, 1x Blue, 1x Yellow, 1x Green, Technisches Handbuch; (10041648) **nur 479,20 €** (statt 599,00 €)

### GC Initial Zr Coloring Liquid, Intro Kit

250g, GC Initial Zr Coloring Liquid à 50ml: 1x Body A, 1x Cervical A, 1x Effect Grey, 1x Neutral, GC Initial Zirconia Marking Liquid à 25ml: 1x Red, 1x Blue, Kurze Gebrauchsanweisung; (10041649) **nur 190,00 €**

# GC Initial™ Zirconia Disk Multilayer Elite

CAD/CAM-Zirkonoxid-Ronde

Initial Zirconia Disk Multilayer Elite gewährleistet ein perfektes Gleichgewicht zwischen hoher Festigkeit und außergewöhnlicher Ästhetik und eignet sich sowohl für Frontzahn- wie Seitenzahnrestaurationen.



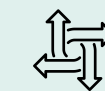
### Hervorragende Ästhetik

Naturgetreuer Farb- und Transluzenzgradient für Restaurationen im Front- und Seitenzahnbereich.



### Hohe Festigkeit

Eingestuft in Klasse V nach DIN EN ISO 6872 mit einem Mittelwert von >1100 MPa.



### Omnifunktional

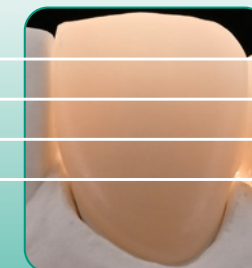
Vielseitig und für ein breites Spektrum an klinischen Indikationen geeignet. Für konventionelles und schnelles Sintern.

### High-End-Individualisierung

Ideale Synergien mit Initial Zirconia Coloring Liquid und dem IQ ONE SQIN Konzept.

Verblüffend natürlich:  
Ein nahtloser Übergang von zervikal nach inzisal in Farbe und Transluzenz, der die natürliche Zahnstruktur optimal nachahmt.

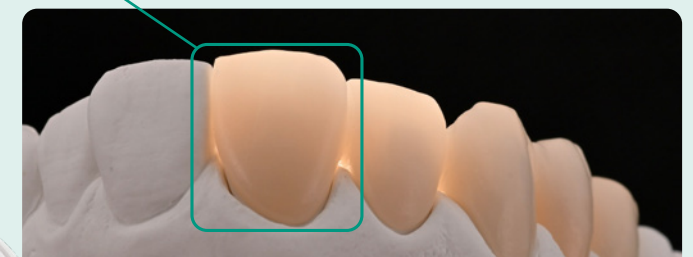
Transluzenz > 49%  
Festigkeit 800 MPa



5Y	INZISAL	20%
4-5Y	ÜBERGANGSSCHICHT 1	15%
4-5Y	ÜBERGANGSSCHICHT 2	15%
4-5Y	ÜBERGANGSSCHICHT 3	15%
4Y	ZERVIKAL	35%

## Physikalische Eigenschaften

- Zirkonoxid Typ II: Klasse V nach DIN EN ISO 6872
- Biegefestigkeit: typischer Mittelwert  $\geq 1100$  MPa
- Hoher Transluzenzgradient: > 45% bis > 49%
- Schnelles Sintern für Kronen und Brücken mit bis zu 3 Gliedern



**FRAGEN SIE IHRE GC-FACHBERATUNG NACH EINEM INDIVIDUELLEN ANGEBOT!**

### GC Initial Zirconia Disk Multilayer Elite

Erhältlich in allen 16 V-Farben und 3 Bleach-Typen, in den Scheibengrößen 14, 16, 20 und 25 mm jeweils mit einem Durchmesser von 98,5 mm. Farben: A1, A2, A3, A3.5, A4, B1, B2, B4, C1, C2, C3, C4, D2, D3, D4, OM1, OM2, OM3.

Scheibengröße 14 mm (70017398 bis 70017416) **nur 179,00 €**  
Scheibengröße 16 mm (70017417 bis 70017435) **nur 199,00 €**  
Scheibengröße 20 mm (70017436 bis 70017454) **nur 239,00 €**  
Scheibengröße 25 mm (70017455 bis 70017473) **nur 278,00 €**

NEU

Die erste Wahl für höchste Ansprüche!



initial™

Natürlicher Farbgradient



## OPTIGLAZE color

Lichthärtende Oberflächenversiegelung (Charakterisierung) für Komposit- und Acryl-Restaurationen mit 17 Farben

... mit Nano-Filler-Technologie von GC, für hohe Abrasionsstabilität und langanhaltenden Glanz.

### OPTIGLAZE color Set

1 x je A plus, B plus, C plus, weiß, elfenbeinweiß, gelb, orange, pink-orange, rot-braun, oliv, grau, blau, lavender, pink, rot, transparent, transparent-hv, 5x Einweg-Anmischblöcke, 1 x Schutzhülle, 5x runde Pinsel (N°1B), 5x flache Pinsel (N°1B), 2x Pinselhalter (elfenbeinweiß und weiß), 1 x OPTIGLAZE color Gebrauchsanweisung, 1 x OPTIGLAZE color Technisches Handbuch (10001150) nur **796,20€**



In Farbe sieht alles besser aus

## GRADIA™ PLUS

Das modulare Komposit-System für indirekte Restaurationen



FRAGEN SIE IHRE GC-FACHBERATUNG NACH INDIVIDUELLEN ANGEBOTEN!

Wenn Innovation auf Indikation trifft

Ein neuer Standard für natürliche Mischungen und die Reproduktion von Farben.

- **Innovation trifft auf Indikation** – Ästhetik und ausgezeichnete mechanische Eigenschaften
- **Modernste Keramik-Polymer-Technologie** – ultrafeine Füllstoffe mit hoher Dichte; ein Garant für Langlebigkeit
- **Rot-Weiß-Ästhetik in perfekter Harmonie** – Leuchtkraft, Transluzenz, Chroma, eine natürliche Opaleszenz und Fluoreszenz, die mit einer Keramik gleichzusetzen sind
- **Indikationsspezifische Konsistenz** – Heavy Body & Light Body
- **Effizient, modular und ökonomisch** – individuell für jede Anforderung und Indikation

### Die neuen Farben von GRADIA PLUS:

Mit **8 neuen HEAVY BODY Dentin-Farben** deckt das GRADIA PLUS nun die gesamte Farbpalette aller 16 V-Farben ab, wodurch der Anwender alle gewünschten Farbtöne erzielen kann – und das mit geringem Aufwand, aber maximalem ästhetischen Ergebnis.

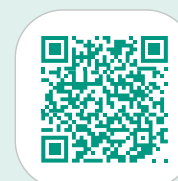
**8 neue Dentin- und 2 neue Schmelzfarben in der LIGHT BODY Konsistenz** wurden speziell für die Injektionstechnik entwickelt. Mit den GRADIA PLUS Light Body Pasten lassen sich, bei geringem Aufwand, vorhersagbare, überzeugende und sehr ästhetische Ergebnisse erreichen.



CDE GmbH,  
Center of  
Dental Education,  
SAM Gauting



GC Europe  
Campus, Leuven,  
Belgien



## Fortbildungen von GC für Labore und Praxen

Informieren Sie sich jetzt über unsere Fortbildungsangebote. Unter <https://europe.gc.dental/de-DE/education/courses> haben Sie die Möglichkeit sich direkt für eine unserer Fortbildungen anzumelden. Darüber hinaus erhalten Sie einen Überblick über unsere internationalen Kursangebote.

Sprechen Sie uns einfach an:  
Telefonisch unter  
+49.6172.99.596.11  
oder per E-Mail unter  
[events.germany@gc.dental](mailto:events.germany@gc.dental)



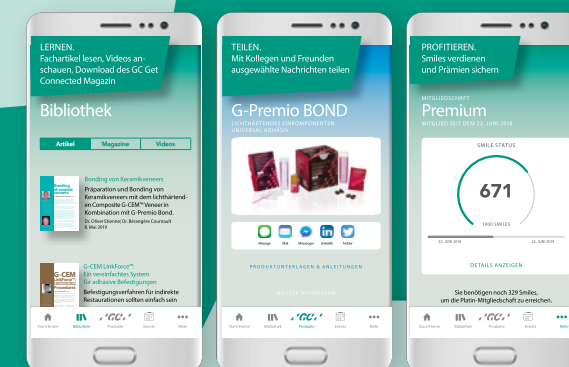
LERNEN. TEILEN. PROFITIEREN.

## GC Get Connected – Alles in einer App!

Nutzen Sie die Chance, sich jeder Zeit über GC und unsere Produkte zu informieren – laden Sie sich die GC Get Connected App auf Ihr Handy.

Stöbern Sie online in unserer Bibliothek, sehen Sie Anwendervideos, erfahren Sie mehr zu Fortbildungen oder Events und erhalten Sie Informationen zu unseren Produkten.

Sammeln Sie Smiles, indem Sie Artikel teilen, an Umfragen teilnehmen und sich für Fortbildungsveranstaltungen anmelden.



GET CONNECTED  
**SMILE PROGRAM**

Laden Sie die App und sammeln Sie Smiles!



## GC PATTERN RESIN LS

Selbsthärtender Modellierkunststoff mit geringer Schrumpfung

- Minimale Schrumpfung und einfach zu bearbeiten – für eine perfekte Anpassung und Reproduktion
- Hohe Härte und Stabilität
- Hohe Stabilität sogar bei dünnen Schichten
- Brennt rückstandsfrei aus, daher sehr saubere Gussoberflächen
- Direktes Auftragen auf das isolierte Modell

### GC PATTERN RESIN LS mit Aluminium-Ständer

1 x GC PATTERN RESIN LS Pulver 100g,  
1 x Liquid 105ml, 2 x Mixing Cups,  
1 x Pinsel Nr. 4  
+ Aluminium-Ständer  
(10003198) **nur 109,60€**

**AKTIONSPACKUNG: JETZT WIEDER  
MIT ALUMINIUM-STÄNDER ERHÄLTlich!**

**Das Original**

## GC Fujivest® II

Karbonfreie, phosphatgebundene Einbettmasse

**PROMO  
20%**

**Bessere Passung  
als jemals zuvor!**

### Ihre Vorteile

- Universell einsetzbare, qualitativ hochwertige und äußerst unempfindliche „Allround-Einbettmasse“
- Verringerte Anmischzeit
- Exakte Wiedergabe selbst feinsten Details dank dünnfließender Konsistenz
- Problemlose Einbindung in den Arbeitsablauf

### GC Fujivest II

6 kg Pulver in 100x 60g Beuteln (10001770) **nur 173,28€** (statt 216,60€)

6 kg Pulver in 40x 150g Beuteln (10001771) **nur 158,80€** (statt 198,50€)

6 kg Pulver in 67 x 90g Beuteln (10001773) **nur 169,52€** (statt 211,90€)

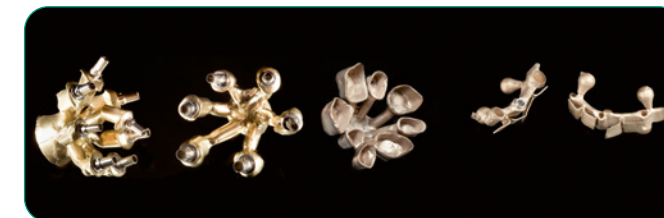
Liquid 900ml (10001772) **nur 30,16€** (statt 37,70€)

Low Expansion 900ml (10001792) **nur 30,16€** (statt 37,70€)

## GC Fujivest® Platinum II

Karbonfreie, phosphatgebundene Einbettmasse

**Exaktere Passung  
als jemals zuvor!**



### Ihre Vorteile

- Speziell entwickelt für hochpräzise Güsse – sowohl für hochgoldhaltige, goldreduzierte als auch palladiumhaltige Legierungen
- Verlängerte Verarbeitungszeit, verbesserte Fließfähigkeit
- Perfekte Passung auch bei implantat getragenen Suprastrukturen und großspannigen Brücken
- Extrem glatte Gussoberflächen
- Ermöglicht eine optimale Expansionssteuerung
- Einfaches Ausbetten spart Zeit und Arbeit



### GC Fujivest Platinum II

6 kg Pulver in 67x 90g Beuteln  
(10003339) **nur 170,08€** (statt 212,60€)

6 kg Pulver in 40x 150g Beuteln  
(10003340) **nur 145,20€** (statt 181,50€)

Liquid 900 ml (10003343) **nur 29,28€** (statt 36,60€)

**PROMO  
20%**

## GC Fujivest® Premium

Karbonfreie, phosphatgebundene Einbettmasse

**PROMO  
20%**

**Vielseitig, robust  
und einfach!**

### Ihre Vorteile

- Geeignet für alle Dentallegierungen, auch speziell für NEM. Auch ringlos zu verarbeiten (konventionelles als auch schnelles Aufheizen)
- Vielseitig und robust
- Exakte Güsse und perfekt glatte Oberflächen mit einem Material
- Anwendungsfreundlich, praktisch und für den täglichen Gebrauch
- Zuverlässig und hochqualitativ für den perfekten Sitz – bei jedem Guss
- Breiter Expansionsbereich bis zu 3,5% – auch komplizierte implantatgetragene Suprastrukturen mit NEM sind jetzt sicher und verlässlich herstellbar.
- Optimale Expansionskontrolle durch Flüssigkeitsverdünnung stellt die perfekte Passung sicher



### GC Fujivest Premium

6 kg Pulver in 40x 150g Beuteln  
(10003213) **nur 120,64€** (statt 150,80€)

6 kg Pulver in 67x 90g Beuteln  
(10003214) **nur 137,68€** (statt 172,10€)

Liquid 900 ml  
(10003215) **nur 29,28€** (statt 36,60€)



## GC Fujivest® Super

Karbonfreie, phosphatgebundene  
Einbettmasse

### Hochgenaue Güsse in einer neuen Dimension!

- Überzeugende Zeitersparnis
- Speed Einbettmasse – schon 20 Minuten nach dem Anmischen erfolgt das Aufsetzen bei Endtemperatur
- Hochpräzise Einbettmasse
- Einfache Handhabung
- Für die Speed-Technik und schrittweise Erhitzung
- Mit besonderer Berücksichtigung edler und halbedler Legierungen
- Perfekte Passung auch für Brücken mit großer Spannweite



#### GC Fujivest Super

6 kg Pulver in 40 x 150 g Beuteln  
(10001776) **nur 149,68 €** (statt 187,10 €)

6 kg Pulver in 67 x 90 g Beuteln  
(10001778) **nur 163,12 €** (statt 203,90 €)

Liquid 900 ml  
(10001777) **nur 30,32 €** (statt 37,90 €)

High Expansion 900 ml  
(10001780) **nur 30,32 €** (statt 37,90 €)

PROMO  
20 %

## GC LiSi PressVest

Phosphatgebundene Einbettmasse  
für perfekte Pressergebnisse

- Hohe Fließfähigkeit
- Lange Verarbeitungszeit
- Konstante Abbindezeit
- Mehr zeitliche Flexibilität vor dem Pressvorgang
- Zeiteinsparung – großer Vorteil für Arbeitsabläufe im Labor
- Größere Anstiftungskapazität
- Bessere interne Anpassung
- Problemloses Abtragen der Reaktionsschicht – keine Flusssäure notwendig

### Einbetten leicht gemacht!



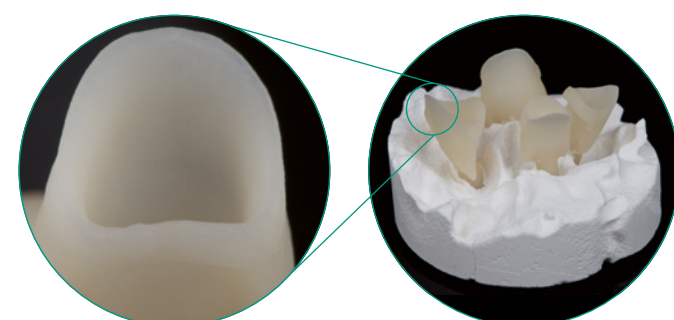
#### GC LiSi PressVest

6 kg Pulver in 60 x 100 g Beuteln  
(10003661) **nur 175,76 €** (statt 219,70 €)

Liquid 900 ml  
(10003662) **nur 35,52 €** (statt 44,40 €)

PROMO  
20 %

Mit freundlicher Genehmigung von  
ZTM Christian Rothe, Deutschland



## Labolight DUO

Für indirekte Komposit-Technik:  
LED-Lichthärtegerät mit zwei Modi

PROMO  
10 %

statt 3.331,20 € **nur 2.998,08 €**



### Ihre Vorteile

#### Neueste LED-Technologie

Labolight DUO besticht durch seine integrierte Doppelwellenlängen-LED-Technologie und kann zur sicheren und haltbaren Aushärtung aller Komposite von GC eingesetzt werden. Das Gerät deckt einen Wellenlängenbereich von 380 nm bis 510 nm mit den folgenden Spektralbereichsspitzen ab:

- 465 nm bis 485 nm (12 blaue LEDs)
- 390 nm bis 400 nm (3 violette LEDs)

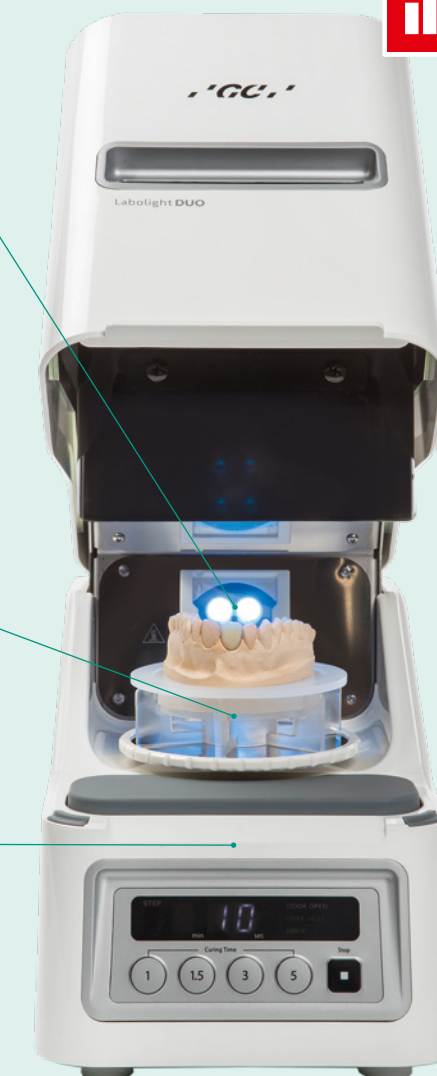
Die integrierte Technologie gewährleistet eine optimale Aushärtung aller lichthärtenden Dentalwerkstoffe, während die hohe Ausgangsleistung die Lichthärtungszyklen verkürzt.

#### Automatisiertes Drehsystem

Die reflektierende Platte verteilt das gesamte Licht effizient und gleichmäßig und sorgt gleichzeitig für eine freie Sicht auf den Arbeitsbereich – von allen Seiten. Der integrierte Objekthalter ermöglicht derweil eine sorgfältige Positionierung der Objekte während aller Lichthärtungszyklen.

#### Schlankes und ergonomisches Design

Labolight DUO erledigt nicht nur den Großteil aller anfallenden Arbeiten, sondern punktet auch mit einer hervorragenden Optik. Sein preisgekröntes, schlankes und modernes Design mit glatten Oberflächen ermöglicht eine problemlose Reinigung bei minimalem Platzbedarf. Ansprechende Anwenderfreundlichkeit: Die Benutzeroberfläche lässt sich unkompliziert und intuitiv bedienen und auch die innenliegenden Bauteile sind dank der breiten Öffnung problemlos zugänglich.



Vorhärtung



Endaushärtung



#### Labolight DUO Aktion

1 x Labolight DUO, 1 x Netzteil,  
1 x Netzkabel, 1 x Drehplatte,  
1 x Schale, 1 x Objekthalter-Set,  
1 x Lampenabdeckung,  
Gebrauchsanweisung  
(10001246) **nur 2.998,08 €**  
(statt 3.331,20 €)

# Ihre GC-Fachberatung für Praxis und Labor

## Region West

**Vertriebsleiter Region West**  
**Alexander Dohr**  
 Telefon +49.175.8296556  
 Alexander.Dohr@gc.dental

### Praxis

- 1 Sabine Bodoci**  
 PLZ-Bereiche 53–54 | 56–57  
 Telefon +49.175.8912422  
 Sabine.Bodoci@gc.dental
- 2 Andreas Jentsch**  
 PLZ-Bereiche 42 | 50–51 | 58  
 Telefon +49.162.2529183  
 Andreas.Jentsch@gc.dental
- 3 Emine Morold**  
 PLZ-Bereiche 34–37  
 Telefon +49.162.2529932  
 Emine.Morold@gc.dental
- 4 Marion Schmidt**  
 PLZ-Bereiche 40–41 | 46–47 | 52  
 Telefon +49.162.2529931  
 Marion.Schmidt@gc.dental
- 5 Susan Schreiter**  
 PLZ-Bereiche 44–45 | 59  
 Telefon +49.162.2529192  
 Susan.Schreiter@gc.dental
- 6 Jan Brandt**  
 PLZ-Bereiche 26 | 32–33 | 48–49  
 Telefon +49.162.2529937  
 Jan.Brandt@gc.dental

### Labor

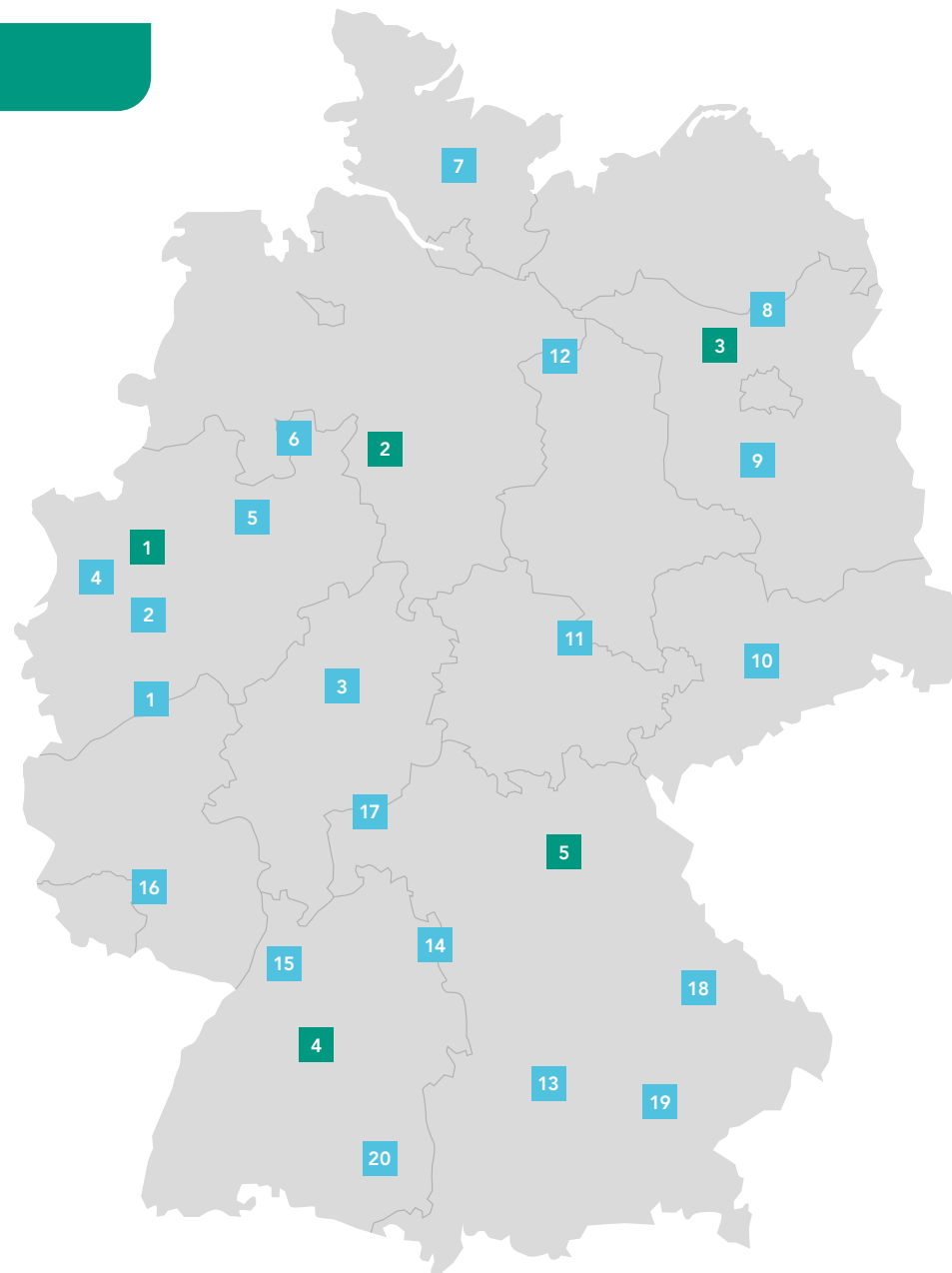
- 1 Jessica Feuersenger**  
 PLZ-Bereiche 35 | 40–48 | 50–59 | 66–67  
 Telefon +49.162.2529185  
 Jessica.Feuersenger@gc.dental

## Inside Sales Specialist

**Sandra Böttcher**  
 Telefon +49.6172.9959618  
 Sandra.Boettcher@gc.dental

**Nina Bock-Miszok**  
 Telefon +49.151.14495137  
 Nina.Bock-Miszok@gc.dental

**Michelle Helwer**  
 Telefon +49.6172.9959625  
 Michelle.Helwer@gc.dental



## Dental Service Organizations

**DSO-Managerin Deutschland**  
**Susanne Hasselbach**  
 Telefon +49.162.2529935  
 Susanne.Hasselbach@gc.dental

## Großlabore & Fräszentren

**Key Account Manager Deutschland**  
**Denny Födisch**  
 Telefon +49.162.2529930  
 Denny.Foedisch@gc.dental

## Region Nord/Ost

**Vertriebsleiter Region Nord/Ost**  
**Fabian Jurisch**  
 Telefon +49.171.8482736  
 Fabian.Jurisch@gc.dental

### Praxis

- 7 Christine Müller-Metge**  
 PLZ-Bereiche 20–25  
 Telefon +49.162.2529936  
 Christine.Mueller-Metge@gc.dental
- 8 Sebastian Roetger**  
 PLZ-Bereiche 13 | 16–19  
 Telefon +49.162.2529947  
 Sebastian.Roetger@gc.dental
- 9 Judith Pietsch**  
 PLZ-Bereiche 10–12 | 14–15  
 Telefon +49.162.2529941  
 Judith.Pietsch@gc.dental
- 10 Danny Woboda**  
 PLZ-Bereiche 01–03 | 08–09 | 90–91 | 95  
 Telefon +49.162.2529945  
 Danny.Woboda@gc.dental
- 11 Cindy Sittner**  
 PLZ-Bereiche 04 | 06–07 | 96 | 98–99  
 Telefon +49.162.2547567  
 Cindy.Sittner@gc.dental
- 12 Laura Ehleben**  
 PLZ-Bereiche 27–31 | 38–39  
 Telefon +49.171.1856719  
 Laura.Ehleben@gc.dental

### Labor

- 2 Frank Milius**  
 PLZ-Bereiche 20–34 | 36–38 | 49  
 Telefon +49.162.2529943  
 Frank.Milius@gc.dental
- 3 Carsten Heuer**  
 PLZ-Bereiche 01–06 | 08–19 | 39  
 Telefon +49.151.26248139  
 Carsten.Heuer@gc.dental

## Digital Solutions Deutschland

**Spezialist Digitale Lösungen**  
**Torsten Neumann**  
 Telefon +49.151.74315792  
 Torsten.Neumann@gc.dental

## Region Süd

**Vertriebsleiterin Region Süd**  
**Sabine Eichenseer**  
 Telefon +49.151.28357063  
 Sabine.Eichenseer@gc.dental

### Praxis

- 13 Lothar Baylacher**  
 PLZ-Bereiche 806 | 812–814 | 821–822 | 850–852 | 86–87  
 Telefon +49.162.2529180  
 Lothar.Baylacher@gc.dental
- 14 Jonas Bohnsack**  
 PLZ-Bereiche 70–71 | 73–74  
 Telefon +49.162.2529181  
 Jonas.Bohnsack@gc.dental
- 15 Mirijam Janecki**  
 PLZ-Bereiche 68–69 | 75–77 | 79  
 Telefon +49.175.2282989  
 Mirijam.Janecki@gc.dental
- 16 Christine Bebek**  
 PLZ-Bereiche 55 | 64–67  
 Telefon +49.162.2529934  
 Christine.Bebek@gc.dental
- 17 Beate Neuberger**  
 PLZ-Bereiche 60–61 | 63 | 97  
 Telefon +49.162.2529933  
 Beate.Neuberger@gc.dental
- 18 Sonja Rotheneichner**  
 PLZ-Bereiche 84 | 92–94  
 Telefon +49.160.98481899  
 Sonja.Rotheneichner@gc.dental

### Labor

- 19 Imke Behn**  
 PLZ-Bereiche 803–805 | 807–809 | 815–820 |  
 823–828 | 83 | 853–857  
 Telefon +49.151.11698636  
 Imke.Behn@gc.dental
- 20 Katja Zinsmeister**  
 PLZ-Bereiche 72 | 78 | 88–89  
 Telefon +49.162.2545332  
 Katja.Zinsmeister@gc.dental

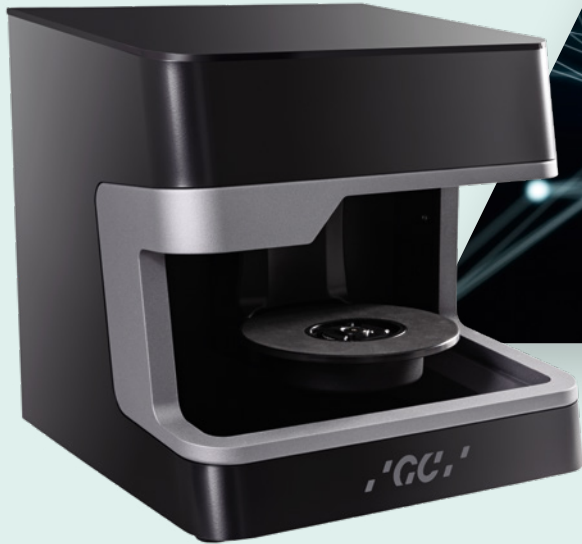
### Labor

- 4 Kerstin Thunert**  
 PLZ-Bereiche 60–65 | 68–79 | 88–89  
 Telefon +49.162.2529944  
 Kerstin.Thunert@gc.dental
- 5 Thomas Rajch**  
 PLZ-Bereiche 07 | 80–87 | 90–99  
 Telefon +49.170.9688158  
 Thomas.Rajch@gc.dental



# Aadva™ Lab Scanner 3

Sie sind auf der Suche nach einem einzigartigen Scan-Erlebnis?



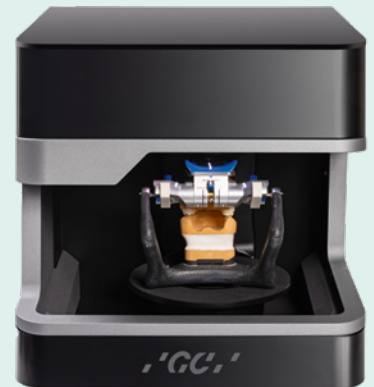
## Einzigartiger gesten- gesteuerter Laborscanner

FRAGEN SIE IHRE GC-FACHBERATUNG  
NACH EINEM INDIVIDUELLEN ANGEBOT!




Der Aadva Lab Scanner 3 von GC ist ein Scanner der nächsten Generation mit zahlreichen ausgeklügelten und praktischen Funktionen. Dieser gesten-gesteuerte Laborscanner vereint ein einzigartiges Benutzererlebnis mit hoher Geschwindigkeit, Präzision, Flexibilität und Sicherheit, die Sie in einem modernen CAD/CAM-Workflow benötigen.

- Überzeugendes Benutzererlebnis durch patentierte Projektionstechnologie
- Schnelligkeit und Präzision vereint durch ein abgewinkeltes Doppelkamera-Set-up und Hochgeschwindigkeitsmotoren
- Einfache Positionierung durch vollautomatische Objekterkennung
- Augensicheres LED-Blaulicht
- Hybrid-Scan für das Arbeiten ohne Sägeschnitt-Modellvorbereitung
- Smart Occlusion für das Arbeiten ohne Vestibulär-Scan



 Besuchen Sie uns auf Facebook:  
[www.facebook.com/gcgermany](https://www.facebook.com/gcgermany)

 Besuchen Sie uns auf Instagram:  
[www.instagram.com/gc\\_germany/](https://www.instagram.com/gc_germany/)

 Besuchen Sie uns auf LinkedIn:  
[www.linkedin.com/company/gcgermany](https://www.linkedin.com/company/gcgermany)



**GC Germany GmbH**  
Tel +49.6172.99.596.0  
[info.germany@gc.dental](mailto:info.germany@gc.dental)  
[www.gc.dental/europe/de-DE](http://www.gc.dental/europe/de-DE)