

# GC Italia Novità & Offerte

Studio e laboratorio

1 Gennaio - 30 Giugno 2026



# Gestione dell'usura: da cosa è meglio iniziare?

Un problema comune in odontoiatria, che incide sempre più sul lavoro quotidiano, è l'usura. Sebbene possa variare in termini di gravità, qui ci concentreremo sull'**usura moderata**, i cui segni sono chiaramente visibili ma non ancora estesi o tali da compromettere la struttura. In questa fase, è fondamentale intervenire tempestivamente per evitare un peggioramento della gravità e della complessità del trattamento. Più si ritarda la cura, minore è il comfort dei pazienti, che riscontreranno sempre più sensibilità, dolore e problemi estetici.

Lavorando con GC, potrai intervenire per tempo e prevenire disagi ai tuoi pazienti. Infatti, ti spiegheremo come identificare visivamente i diversi segni dell'usura, come prevenirne l'insorgenza o evitarne il peggioramento e quali passaggi seguire per effettuare restauri efficaci.



**Si stima che il 39% dei pazienti siano affetti da usura dentale\*\***

Hai predisposto il tuo piano di trattamento?  
Siamo qui per aiutarti a gestire l'usura **moderata**!



**Identificare:** Come si identifica correttamente l'usura?

Molto spesso, l'usura è un fenomeno **multifattoriale** e si manifesta con una combinazione dei seguenti quattro tipi di usura. Ogni volta che l'usura diventa patologica, causando dolore, disagio, problemi funzionali o peggioramento dell'aspetto estetico, aumenta anche la complessità del trattamento.

## Erosione

Tipiche superfici appiattite a causa degli acidi presenti in alimenti, bevande e/o acidi gastrici



Foto del Dott. P. Swerts, Belgio

## Abrasione

Incavi a U a livello cervicale o altre lesioni da usura atipiche dovute a corpi estranei o abitudini



Foto del Dott. A. Salehi, Francia

## Attrito

Superfici appiattite, usura da dente a dente dovuta a digrignamento, serramento e masticazione



Foto del Dott. K. Karagiannopoulos, UK

## Abfrazione

Cavità cervicali dovute alla flessione ripetuta derivante da serramento e digrignamento



Foto del Dott. J. Tapia, Spagna

\* Azeez, A. A., Sheri f, S., & França, R. (2021). Statistical estimation of wear in permanent teeth: a systematic review. Dentistry Review, 1(1), 100001.

\*\* Zieliński, G., Pająk, A., & Wójcicki, M. (2024). Global prevalence of sleep bruxism and awake bruxism in pediatric and adult populations: a systematic review and meta-analysis. Journal of Clinical Medicine, 13(14), 4259.



## Approccio al restauro: come si tratta l'usura moderata?

**Scegli uno dei seguenti tre approcci** optando per quello più adatto alle esigenze del caso specifico.

Occorre eseguire un **trattamento ortodontico pre-restaurativo** quando il paziente presenta malocclusione e l'usura è prevalente su tutti i denti anteriori e posteriori. Quando l'usura è localizzata nell'area anteriore, si può usare il **Principio Dahl** invece del trattamento ortodontico. Infine, se l'usura è generalizzata ma l'occlusione è normale e i denti sono allineati adeguatamente, basterà eseguire **solamente un trattamento restaurativo**.

1

Ortodonzia pre-restaurativa seguita da restauro full mouth.



**Ideale per:**

casi di compensazione dento-alveolare o in presenza di malocclusione o affollamento dentale

Foto del Dott. S. Däröste, Svezia



## Tecnica di restauro: come si tratta l'usura moderata?

### Consiglio

Applicando uno strato di everX Flow si garantisce una protezione ulteriore contro le fratture.

### Stratificazione a mano libera

**Ideale quando:** il paziente necessita di un **trattamento semplice** dove risulta **interessata solamente una superficie limitata**. Usando G-ænial A'CHORD si ottiene ottima maneggevolezza, estetica eccellente e un'elevata resistenza all'usura.



### Tecnica di stampaggio

**Ideale quando:** il paziente necessita di un **trattamento moderatamente complesso** dove **più denti sono affetti** da usura. Questa tecnica è simile a quella dell'Injection Moulding Technique ma prevede l'uso di un composito in pasta per la ricostruzione. G-ænial A'CHORD utilizzato con la tecnica di stampaggio conferisce al restauro una lucentezza gradevole e duratura.



### Injection Moulding Technique (IMT)

**Ideale quando:** il paziente necessita di un **trattamento più complesso** dove **più denti sono affetti** da usura. Questa tecnica è ottimale per trasferire in bocca un design dentale dettagliato in modo rapido e predicibile. Per ottenere i risultati migliori, consigliamo di usare G-ænial Universal Injectable poiché è il nostro materiale da restauro più resistente con tissotropicità ideale.





2

### Il Principio Dahl



#### Ideale per:

pazienti con usura anteriore localizzata. Restaurando gli anteriori (indicati in bianco nella ceratura diagnostica) in sovra-occlusione, si consente un movimento dei denti posteriori assiale relativo che permette di raggiungere l'occlusione finale.

Foto del Dott. K. Karagiannopoulos, UK

3

### Solo restauro full mouth



#### Ideale per:

usura dentale generalizzata senza malocclusione.

Foto della Prof. M. Peumans, Belgio

### Consiglio

#### Dimensione verticale occlusale (OVD)

La nuova OVD è determinata in primo luogo dall'entità della lunghezza aggiunta sui denti anteriori. Tipicamente, le variazioni dell'OVD sono di entità compresa tra 2 e 5 mm, in funzione della tolleranza del paziente e dello spessore minimo necessario per il materiale da restauro. Deve essere mantenuto lo spazio libero. L'uso di strumenti quali le cerature diagnostiche digitali, il digital smile design e gli articolatori, sia convenzionali che digitali, è utile nell'indicare la necessità di adattamenti sicuri e predicibili per una corretta riabilitazione funzionale ed estetica.



Foto del Dott. R. Zunzarren, Francia



Foto della Prof. M. Peumans, Belgio



Foto del Dott. M. Fostiropoulou, Grecia

### Le nostre raccomandazioni

#### G-Premio BOND

- ✓ Procedura di adesione veloce ed **erogazione economicamente** efficiente con 300 gocce di prodotto per flacone
- ✓ Ideale per **bloccare l'ipersensibilità** causata dall'usura



#### everX Flow

- ✓ **Rinforza i denti** in caso di carichi occlusali elevati
- ✓ **Altissima resistenza alla frattura** per inibire gli effetti d'urto causati dal bruxismo



#### G-aenial A'CHORD

- ✓ **Lucentezza duratura** per conservare l'estetica ancora più a lungo quando si usa la tecnica a mano libera o la tecnica di stampaggio
- ✓ Grazie alla **fluorescenza naturale**, la soluzione per la gestione dell'usura rimane invisibile sotto qualunque fonte di luce



#### G-aenial Universal Injectable

- ✓ Grazie all'eccezionale **resistenza all'usura**, questo è il composito ideale per trattare l'usura
- ✓ **Capacità auto-lucidante** per una brillantezza a lungo termine e usura ridotta sugli antagonisti







## Prevenire: come prevenire e fermare l'usura in futuro

Nella gestione dell'usura è fondamentale adottare un **approccio olistico**. Occorre valutare i relativi fattori di rischio sottostanti (quali patologie, abitudini alimentari, ecc.) prima di definire qualunque strategia di trattamento. È necessario **sorvegliare regolarmente** la progressione dell'usura prima di intervenire, soprattutto nelle prime fasi dell'usura. L'uso di un indice di usura dentale, di immagini o scansioni 3D può aiutare nell'analisi della progressione dell'usura nel tempo. Infine, per ottenere un risultato di successo, il **paziente deve essere consapevole di tutte le abitudini che inducono usura** e deve collaborare al fine di prevenire l'insorgenza di ulteriori danni al tessuto dentale o agli eventuali restauri.



### Bite notturno

Prevenire la progressione dell'usura consigliando l'uso di un bite notturno se clinicamente indicato



### Igiene orale

Accertarsi che il paziente spazzoli i denti di frequente ma non in modo eccessivamente aggressivo e usando gli strumenti adeguati



### Atteggiamento

Cambiare la prospettiva del paziente su come vanno trattati e protetti i denti e i restauri



### Alimentazione

Limitare il consumo di bevande e cibi acidi, ad esempio energy drink e agrumi, poiché accelerano l'usura

## Un aiuto in più con RECALDENT™ CPP-ACP



- ✓ Promuove la remineralizzazione dello smalto e l'incremento della durezza superficiale. Quando le superfici si remineralizzano più velocemente e diventano più forti, è possibile inibire l'usura.
- ✓ Desensibilizza i denti con dentina esposta
- ✓ Fornisce una protezione in più contro i futuri attacchi degli acidi

### In studio



MI Varnish

### A casa



Tooth Mousse



MI Paste Plus



I loghi RECALDENT™ e RECALDENT™ sono marchi commerciali del gruppo Mondelēz International Group e sono usati sotto licenza. RECALDENT™ è un derivato della caseina del latte. Non usare in pazienti affetti da allergie alle proteine del latte, agli idrossibenzoati o alla soia.

# G-aenial™ Universal Injectable



## IDEALE PER LA TECNICA AD INIEZIONE

G-aenial Universal Injectable ha una consistenza ideale per tutte le classi cavitarie; è altamente tissotropico, quindi diventa più o meno scorrevole per adattarsi anche alle cavità più difficili da gestire. La nuova siringa, brevetto GC, non obbliga ad esercitare eccessiva pressione per l'estrusione e il nuovo puntale è tanto malleabile che lo si può angolare a piacimento. Grazie alla formulazione con fini riempitivi al bario dispersi nella matrice organica, G-aenial Universal Injectable ha un elevato grado di radiopacità (252% Al) agevolando così il controllo radiografico. Nonostante la consistenza particolare, ha un bassissimo grado di usura e un'alta resistenza alla flessione. È tranquillamente utilizzabile anche in occlusione, in tutte le classi cavitarie. Ampia scala cromatica: 11 tinte "Standard", 3 tinte "Opaco", 2 tinte "Smalto", consentono qualsiasi realizzazione estetica. Rifinibile in maniera agevole con qualsiasi tecnica, trattiene nel tempo la lucidatura a specchio.

## Principali Indicazioni



I Classe



II Classe



III Classe



IV Classe



V Classe

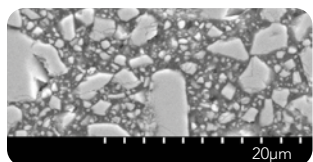


Riparazioni

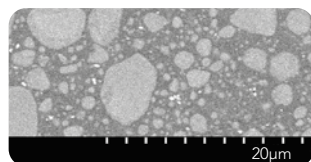
COLORI STANDARD											COLORI OPACHI			SMALTI	
XBW	BW	A1	A2	A3	A3.5	A4	B1	B2	CV	CVD	AO1	AO2	AO3	JE	AE

## Innovazione e tecnologia migliori al mondo

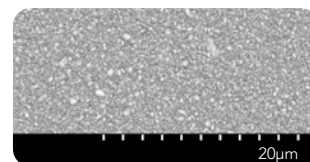
Grazie alla nostra più recente tecnologia, la FSC (Full-coverage Silane Coating = rivestimento silanico a copertura totale), riusciamo a distribuire omogeneamente e con un'elevata densità i filler ultra-fini da 150nm nella matrice, ottenendo così risultati insuperabili in termini di resistenza, durezza e resilienza per assorbimento di energia.



Micro-ibrida – Tipicamente contiene una serie di filler di vetro e nano-filler di dimensioni variabili



Nano-composito – Tipicamente contiene nano-agglomerati sferici composti da nano-filler agglomerati di dimensioni variabili



G-aenial Universal Injectable – Filler di vetro ultra-fini da 150nm distribuiti in modo omogeneo

## Iniettare, modellare e definire i contorni contemporaneamente

Dato che **G-aenial Universal Injectable** non cola, l'operatore ha il controllo totale e può adattare, modellare e definire i contorni mentre inietta.

Questo permette di realizzare restauri velocemente e senza fatica. Il materiale si adatta perfettamente al fondo della cavità e consente di creare facilmente i contorni, le cuspidi e perfino le pareti prossimali.



## 01 G-aenial Universal Injectable

1 Siringa da 1,7 g  
colore a scelta



**PREZZO**

€ 43,90

## 02 G-aenial Universal Injectable + G-Premio Bond Kit cod. 901509

G-aenial Universal Injectable Syringe 1ml A1 x1,  
G-aenial Universal Injectable Syringe 1ml A2 x1,  
G-aenial Universal Injectable Syringe 1ml A3 x1,  
G-Premio BOND 5ml x1,  
Dispensing Tip  
Long Needle x30,  
Light-protective cap x3

**PROMO**

€ 273,30

€ 175,00

# Injection Moulding Technique

## SCOPRITE LA INJECTION MOULDING TECHNIQUE

EXACLEAR usato con un composito iniettabile quale G-ænial Universal Injectable permette al clinico di creare restauri estetici tanto quanto le faccette indirette ma più velocemente, a prezzi più accessibili ed usando preparazioni meno invasive.



**03**

**EXACLEAR**

2 cartucce da 51g cad. - cod. 012792



**PREZZO**

€ 82,70

**04**

**Injection Moulding Kit**

cod. 901532



**PROMO**

€ 156,00

€ 116,00



# G-ænial™ A'CHORD



## GC è orgogliosa di presentare G-ænial A'CHORD:

un nuovo composito universale con sistema cromatico semplificato.

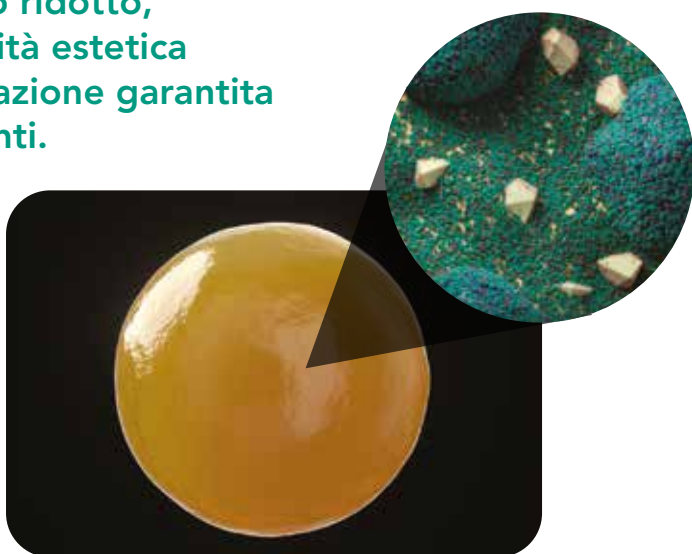
Dedicato al professionista che cerca la semplificazione ma non vuole scendere

a compromessi in termini di estetica e durata, **G-ænial A'CHORD** consente di lavorare in perfetta armonia, in qualsiasi situazione clinica. Questo materiale è stato progettato per coprire il 90% delle esigenze nei restauri diretti con sole **5 tonalità di dentina**.

Grazie alla combinazione unica delle più recenti tecnologie, il restauro rimarrà bello, lucido e inalterato nel tempo.

### Il risultato?

**Inventario ridotto,  
predicibilità estetica  
e soddisfazione garantita  
dei pazienti.**

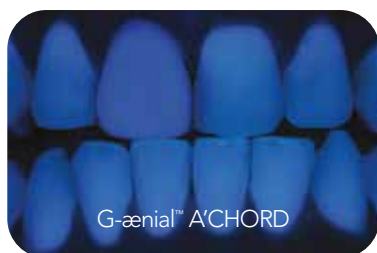


## Una soluzione per restauri perfetti sotto ogni condizione di luce

- Progettato per fornire fluorescenza naturale in qualsiasi situazione di luce
- Restauri poco visibili sia in presenza di raggi UV che in prossimità di altre fonti di luce

### Il risultato?

**Bellissimi sorrisi per i tuoi pazienti,  
anche quando fanno festa.**



G-ænial™ A'CHORD



Prodotto concorrente



## Una soluzione che consente infinite possibilità

Tonalità opache aggiuntive, smalto e cervicale per una gamma infinita di possibilità estetiche e 2 tonalità bleach per i sorrisi più luminosi.



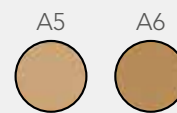
3 masse opache per mascherare discolorazioni o base cavità



2 masse smalto per un perfetto adattamento alla natura



2 masse bleach per i sorrisi più luminosi



2 masse extra in gruppo A per i denti più anziani

**RX 318%**  
AL Equivalente

G-ænial™  
A'CHORD

## Una soluzione progettata per lavorare senza difficoltà

Utilizzabile a pennello in caso di necessità, modellabile senza problemi, consistenza non appiccicosa.

Morbido ma anche consistente grazie alla esclusiva composizione monomerica.

Lucidatura facile e veloce, con alta ritenzione della brillantezza, altamente radiopaco.



”

**Il risultato? Lavori di grande valore estetico in ogni condizione.**

**Il risultato?**  
**Tempi di finitura ridotti**  
**e pazienti con sorrisi brillanti.**

**05**

**G-ænial A'CHORD Layering Kit**  
1 siringa/colore  
A2; A3; AO2;  
AE; JE  
cod. 10006767



**PROMO**

€ 294,20 € 230,00

**06**

**G-ænial A'CHORD Core Kit**  
1 siringa/colore  
A1; A2; A3;  
A3.5; A4  
cod. 10006768



**PROMO**

€ 294,20 € 230,00

**07**

**G-ænial A'CHORD Bleach Kit Syringe** cod. 10006771



**PROMO**

€ 177,40 € 139,00

**08**

**G-ænial Anterior**  
Differenti colorazioni,  
siringa 2,7mL / 4,7g



**PREZZO**

€ 77,30

**09**

**Dentine**

G-ænial A'CHORD nei colori: A1, A2, A3, A3.5, A4, A5, A6 1 x 2.1mL / 4g

**Masse Opache**

G-ænial A'CHORD nei colori AO1, AO2, AO3 1 x 2.1mL / 4g

**Smalti**

G-ænial A'CHORD JE (Junior Enamel), G-ænial A'CHORD AE (Adult Enamel), 1 x 2.1mL / 4g

**Masse Bleach**

G-ænial A'CHORD BW (Bleach), G-ænial A'CHORD BOW (Opaque Bleach) 1 x 2.1mL / 4g



**PROMO**

€ 65,50 € 51,50

**10**

**G-ænial A'CHORD Trial Kit A Syringe** cod. 10006769



**PROMO**

€ 177,40 € 139,00

**11**

**G-ænial Posterior**

Differenti colorazioni,  
siringa 2,7mL / 5,5g



**PREZZO**

€ 77,30

**12**

**GC Composite Modelling Kit**

cod. 900743

1x GC Modelling Liquid 6ml, 2x Gradia Brush Holder, 5x Gradia Brush Flat, 5x Gradia Brush Round, 1x Mixing pad



**PROMO**

€ 109,20 € 75,00

# Essentia

COMPOSITO DA RESTAURO  
UNIVERSALE, RADIOPACO  
E FOTOPOLIMERIZZABILE

Essentia rappresenta la  
pura essenza della stratificazione  
dei compositi.

## ECCO COSA OFFRE ESSENTIA

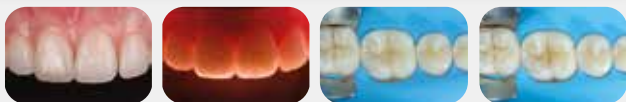
Le tre masse dentina hanno croma e opacità diversi, proprio come la dentina naturale che cambia durante il corso della vita del paziente. Esse sono responsabili della "intensità" cromatica del restauro ottenuto con stratificazione incrementale.

Accoppiati alle dentine, i due smalti conferiranno traslucenza e vitalità ai restauri.

## ESSENTIA PORTA I CASI PIÙ COMPLESSI A UN LIVELLO SUPERIORE

La gamma di opzioni disponibili per i restauri si amplia ulteriormente con i quattro modificatori. Sviluppati per caratterizzare rapidamente i restauri, servono per creare un effetto alone sul bordo incisale con Opalescent Modifier (a sinistra) o caratterizzare le fessure nei posteriori con Red Brown Modifier (a destra).

### CASO CLINICO



Caso clinico del Dott. Javier Tapia Guadix (Spagna)

# 16

**Essentia Universal  
siringhe 2.0 ml**  
tutte le densità (normale, LoFlo, HiFlo)

**PROMO**

€ 62,80

€ 45,00



# 13

**Essentia Starter Kit Syringe** cod. 10003517  
7 siringhe 2ml/colore LD, MD, DD, LE, DE, U, ml,  
20 Dispensing Tips III Plastic, Essentia shade guide  
holder, Essentia shade guide mold.



**PREZZO**

€ 395,00

# 14

**Essentia Modifier Kit** cod. 10003533  
3 siringhe 2.4ml: RBM, BM, WM,  
1 siringa 2ml: OM



**PREZZO**

€ 217,40

# 15

**Essentia siringhe 2.0ml**  
Differenti colorazioni



**PREZZO**

€ 62,80





# G-ænial™ Universal Flo

INCREDIBILMENTE FORTE E  
SORPRENDENTEMENTE RESISTENTE

Con G-ænial Universal Flo, GC ha sviluppato un trattamento di silazione brevettato che porta a una dispersione omogenea di riempitivi e a una maggiore adesione tra le particelle di vetro e la matrice di resina - per una durata e una resistenza all'usura eccezionali!

I materiali compositi contenenti macro-filler sono più suscettibili alla comparsa di usura, causando un impatto negativo sulla conservazione della lucentezza e sulla durata.

G-ænial Universal Flo contiene riempitivi ultra-fini che sono insilati singolarmente e immersi omogeneamente all'interno della matrice di resina. Grazie a questa tecnologia unica di GC, la resistenza all'usura del materiale è moltiplicata e la sua lucentezza viene mantenuta nel tempo.



## G-ænial™ Flo X

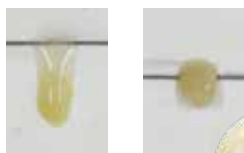
IL PARTNER PERFETTO PER TUTTI  
I TUOI RESTAURI POSTERIORI

### Viscosità ottimale

G-ænial Flo X **scorre facilmente** nella cavità e garantisce un **eccellente adattamento** alla parete della cavità.

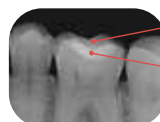
\*Tetric EvoFlow non è un marchio di GC.

G-ænial Flo X    Tetric EvoFlow\*



### Elevata radiopacità

G-ænial Flo X consente una facile diagnosi anche con uno spessore di soli **0,5 mm!**



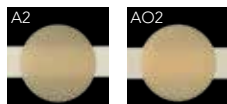
Radiopacità dello smalto: **190-210% AI**

G-ænial Flo X restauro:  
**303% AI a 1mm e  
284% AI allo spessore di 0.5mm\***

Dr A. Coryn, Belgio

### 8 tonalità di cui 2 opachi

Sviluppati per mascherare il fondo della cavità. Decolorazioni. Questi opachi (A02 e A03) sono la base perfetta per tutti i restauri estetici.



Nota la traslucenza differenza a 1mm spessore tra tonalità standard A2 e ombra interna A02.

### Applicazione facile

L'esclusivo **design ergonomico della siringa** con i puntali lunghi e sottili rende **facile l'accesso anche alle cavità più profonde.**



**17** G-ænial Flo X  
1 Siringa da 3,8 g  
colore a scelta



**PREZZO**

€ 77,90

**18** G-ænial Universal Flo  
1 Siringa da 2ml (3,4g)  
colore a scelta



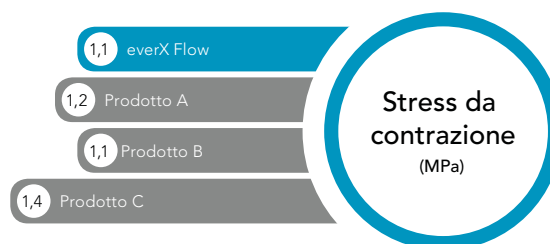
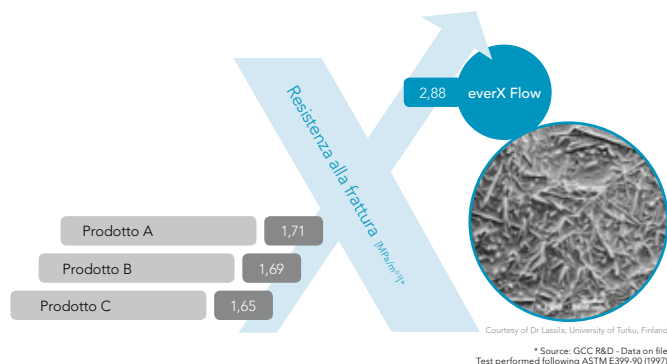
**PREZZO**

€ 79,60

# everX Flow™

## Composito bulk rinforzato con fibre corte sostitutivo della dentina

Studi clinici riportano che un imperfetto adattamento marginale comporta lesioni delle pareti, compromissione del restauro e rischio di carie secondarie. L'avvento dei compositi bulk in versione flowable riduce il problema ma non lo risolve del tutto, in quanto persistono problematiche legate allo stress da contrazione e resistenza alla frattura. everX Flow di GC assicura il più basso stress da contrazione del segmento e introduce la tecnologia della matrice rinforzata di fibre al fine di circoscrivere l'estensione di ogni possibile linea di crack.



Comparazione della resistenza alla frattura e stress da contrazione fra everX Flow e i prodotti leader di mercato, everX Flow risulta decisamente più performante rispetto al miglior prodotto analogo.

### Indicazioni:

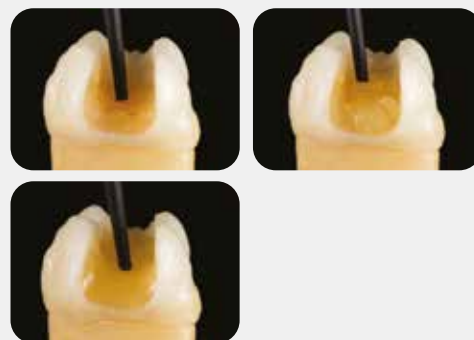
- Riempitivo bulk nelle cavità posteriori profonde
- Riempitivo bulk per elementi trattati endodonticamente
- Costruzione di monconi



## Applicazione agevolata e sicura in ogni situazione clinica

La capacità di un composito fluido di adattarsi al design cavitario è il fondamento dell'usabilità.

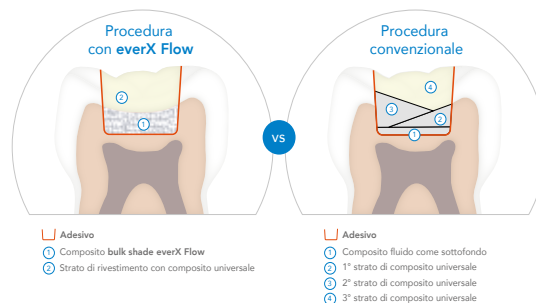
Grazie alla speciale formulazione della matrice, everX Flow risulta di facile applicazione in ogni situazione clinica. Il materiale si adatta perfettamente al substrato dentinale e allo stesso tempo non cola permettendo all'operatore di controllare ogni aspetto nella procedura di restauro. Anche la siringa è pensata per assicurare il massimo comfort, infatti il particolare design dello stantuffo consente un'erogazione con la minima pressione a prescindere dall'angolo di intervento.



## RICOSTRUIRE IN SICUREZZA NON È MAI STATO COSÌ SEMPLICE

Negli ultimi anni i pazienti hanno acquisito maggiore consapevolezza rispetto alle molteplici opzioni di intervento.

L'evoluzione delle tecniche e la crescente richiesta di prestazioni conservative sta determinando un aumento esponenziale dei restauri diretti. everX Flow Bulk Shade, applicabile con incrementi fino a 5,5 mm senza necessità di manipolazione con la spatola, consente al professionista di rispondere a questa tendenza senza impattare sui tempi di trattamento e al contempo offrendo maggiori garanzie di longevità. Si stima che la tecnologia EverX consenta un risparmio di tempo fino al 50% rispetto alla classica stratificazione.



## Due colori sono più che sufficienti

### Colore Bulk

Ideale per cavità posteriori profonde



Profondità di  
Polimerizzazione fino a 5,5 mm

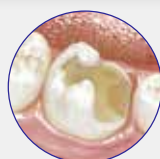
### Colore Dentina

Ideale per la ricostruzione di monconi



Profondità di  
Polimerizzazione fino a 2 mm

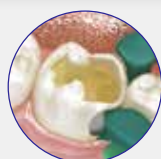
## Applicazione step by step II Classe



1. Situazione Iniziale



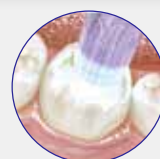
2. Applicazione dell'adesivo  
G Premio Bond  
e fotopolimerizzazione



3. Chiusura del box  
cavitario a mezzo di un  
composito universale



4. Riempimento della  
cavità con everX Bulk  
Shade fino a 5,5 mm



5. Fotopolimerizzare  
10 secondi



6. Finalizzazione della  
parte masticatoria con un  
composito tradizionale

19

### everX Flow/G-aenial Universal Injectable Starter Kit Syringe

everX Flow Syringe 2mL Bulk shade x1,  
everX Flow Syringe 2mL Dentin shade x1,  
G-aenial Universal Injectable Syringe 1mL  
A2 shade x1, G-aenial Universal Injectable  
Syringe 1mL A3 shade x1,  
Dispensing Tip III Plastic x40,  
Dispensing Tip Long Needle x20,  
Light-protective Cap x4 (trasparente)  
cod.10004834



PROMO

€ 267,00

€ 165,00

20

### 1 x everX Flow 3,7 g.

Colore a scelta



PREZZO

€ 67,40

## everX Posterior™

Composito rinforzato  
con fibra per sostituzioni  
di dentina!

Le fibre corte contenute in everX Posterior garantiscono una resistenza alla frattura pari a quella della dentina contenente collagene e quasi doppia rispetto a quella dei compositi convenzionali. Per questo motivo, everX Posterior è la sottostruttura più resistente in assoluto idonea a rinforzare qualunque restauro in composito in preparazioni di grosse dimensioni.



21

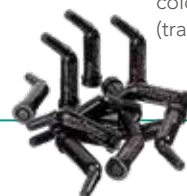
### everX Posterior™

cod. 005117

Unitips, 15x0,13ml (0.25g),  
colore universale (trasparente)

cod. 005273

Unitips,  
50x0,13ml (0.25g),  
colore universale  
(trasparente)



PROMO

€ 90,90

€ 72,72

PROMO

€ 272,80

€ 218,24



# TEMPSMART™ DC



MATERIALE COMPOSITO  
A POLIMERIZZAZIONE  
DUALE PER CORONE  
E PONTI PROVVISORI

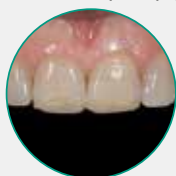
**TEMPSMART DC** (Dual Cure) è un materiale composito a polimerizzazione duale, per la creazione di provvisori ad elevata estetica in soli 3 minuti. È indicato per creare restauri come corone singole, ponti, inlays/onlays, faccette.

**TEMPSMART DC** combina un'innovativa tecnologia di polimeri resinosi con riempitivi inorganici di dimensioni micro e nano che insieme, facilitano la lavorabilità e la lucidatura.

Caratteristiche e vantaggi:

- Materiale estetico ad elevato grado di fluorescenza
- Resistente alle fratture e clinicamente affidabile
- Possibilità di realizzare sia elementi singoli, sia lavori estesi
- Tempo di lavorazione esteso ma, con un tempo di polimerizzazione breve
- Una volta polimerizzato, il restauro non è appiccicoso e si lucida facilmente
- Puntali di miscelazione corti con ridotto spreco di materiale
- Doppio confezionamento disponibile, cartuccia 1:1 da 48 ml e cartuccia da 10 ml
- Automiscelante
- 6 colorazioni Vita disponibili: A1, A2, A3, A3.5, B1, BW
- Facilmente riparabile con G-aenial Universal Injectabile
- Ribasabile con normale resina acrilica quale GC Unifast III

Dr. Javier Tapia - Spagna



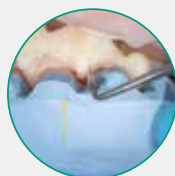
1. Situazione iniziale, prendere un'impronta prima della preparazione.



2. Posizionare Tempsmart DC nell'impronta.



3. Posizionare l'impronta nel cavo orale entro 45 secondi.



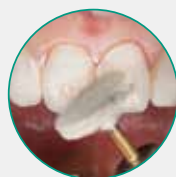
4. Rimuovere ribava, dunque estrarre l'impronta dopo 2 minuti e mezzo.



5. Rimuovere il restauro dall'impronta, fotopolimerizzare 5 secondi o attendere 5 minuti.



6. Posizionare in situ il provvisorio, cementare con Freegenol oppure Fuji Temp LT.



7. Rifinire e lucidare le superfici, controllare ed eventualmente regolare l'occlusione.



8. Risultato finale, dopo la lucidatura.

**22** TEMPSMART  
DC  
Cartuccia 10 ml  
(12,5g),  
10 tips 4 colori

PREZZO

€ 70,30



Colore	A1	A2	A3	B1
Cod. Art.	12766	12767	12768	12769

**23** TEMPSMART  
DC  
Cartuccia 48 ml  
(60g),  
20 tips 6 colori

PROMO

€ 118,00

€ 89,00



Colore	A1	A2	A3	A3,5	B1	BW
Cod. Art.	12760	12761	12762	12763	12764	12765

# EQUIA Forte™ HT

SISTEMA BULK FILL A VETRO IBRIDO  
PER I QUADRANTI POSTERIORI E LE V CLASSI



- In un unico apporto
- Senza mordenzare
- Senza adesivo
- Senza asciugare
- Aderisce anche su dentina sclerotica

Con EQUIA Forte HT, GC segna un ulteriore passo avanti nella tecnologia del vetro ibrido da restauro. EQUIA Forte HT, grazie all'utilizzo di particelle più reattive e all'impiego di nuovi monomeri, sono materiali che operano in perfetta sinergia assicurando una migliorata estetica, maggiore resistenza alla frattura, migliore resistenza all'usura, più rilascio di fluoro. Materiale molto maneggevole, è particolarmente indicato nei restauri delle II e V classi sia nel bambino sia nell'anziano.

## Nuovo Filler

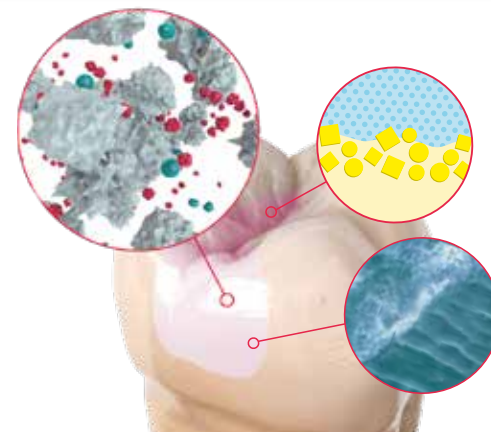
All'interno dei fillers in vetro ibrido è disperso un nuovo vetro ultra-fine altamente reattivo che accelera e migliora la formazione della matrice dopo la miscelazione.

## Adesione chimica, solido sigillo marginale

Grazie all'adesione chimica tra vetro ibrido e strutture dentali non servono procedure di condizionamento o di bonding. Inoltre EQUIA Forte HT tollera bene l'umidità e aderisce saldamente a tutte le superfici, indipendentemente dall'età del paziente inclusa la dentina sclerotica.

## Un restauro lucido e resistente

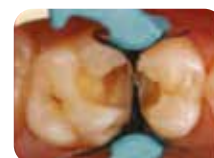
EQUIA Forte Coat, grazie all'innovativa chimica dei nano-fillers dispersi, completa il restauro garantendo lucidatura e maggiore resistenza all'abrasione.



Restauro posteriore realizzato con  
EQUIA Forte HT - Dr. Z Bilge Kütük, Turkey



Situazione iniziale



Applicazione della matrice



Applicazione di EQUIA Forte Coat  
In seguito all'ultimazione  
del restauro



Restauro ultimato

**24** EQUIA Forte HT, Refill  
cod. colori assortiti 901592 contiene 50 capsule  
(10 di ciascun colore) nei colori a scelta A2, A3, A3.5, B1, B3  
cod. colori singoli dal 901584 al 901591  
colori A1, A2, A3, A3.5, B1, B2, B3, C4

PREZZO

€ 186,60

**26** EQUIA Forte Coat  
Coat FlipCap 4ml Pack  
cod. 901593

PREZZO

€ 91,40

**25** EQUIA Forte HT Intro Pack A2  
cod. 901574 **OPPURE**  
EQUIA Forte HT Intro Pack A3 cod. 901575

PROMO

€ 105,10 € 82,00

**27** EQUIA Forte HT, Refill A2  
cod. 901585 **OPPURE**  
EQUIA Forte HT, Refill A3 cod. 901586 50 capsule

PROMO

€ 186,60 € 130,00

**28** EQUIA Forte HT Promo Pack A2  
cod. 901577 **OPPURE**  
EQUIA Forte HT Promo Pack A3 cod. 901579

PROMO

€ 363,90 € 319,00



# G-Premio BOND

ADESIVO UNIVERSALE MONOCOMPONENTE FOTOPOLIMERIZZABILE



Non è sempre facile scegliere l'adesivo adatto per una data indicazione ed essere sempre certi di seguire esattamente i vari passaggi della procedura di impiego.

Ecco perché GC ha sviluppato **G-Premio BOND**, un **adesivo universale** monocomponente compatibile con **tutte le modalità di mordenzatura** e utilizzabile non solo per l'**adesione diretta** ma anche per riparazioni e **trattamenti dell'ipersensibilità**.

Inoltre, GC vuole offrire questa facilità d'uso e flessibilità senza compromettere la qualità dell'adesione. G-Premio BOND ha tutti i vantaggi di un prodotto universale ma con la massima performance garantita in tutte le situazioni.

## Perché UNIVERSALE?



Universale  
nelle modalità di  
mordenzatura



Automordenzatura



Mordenzatura  
selettiva



Total Etch

Universale  
nelle indicazioni



Restauro diretto



Riparazioni



Trattamento  
dell'ipersensibilità

Universale  
nella performance

**4-MET**

per un'adesione  
affidabile allo **smalto**  
e alla **dentina**

**MDP**

per un'adesione  
eccellente su **smalto**,  
**dentina**, **zirconia**,  
**allumina** e **metalli vili**

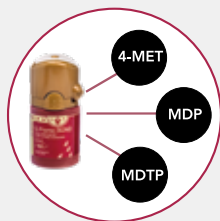
**MDTP**

per l'adesione su  
**metalli preziosi**



# Zero compromessi

## ZERO compromessi sulla performance



### Obiettivo zero debonding

Con la sua forza adesiva sia su smalto che su dentina, indipendentemente dalla modalità di mordenzatura. G-Premio BOND garantisce una performance ideale e ottima durevolezza nel tempo. La sua composizione speciale (4-MET, MDP ed MDP) consente di ottenere un'adesione stabile non solo sulla struttura dentaria ma anche su compositi, metalli (inclusi quelli preziosi), zirconia e allumina.



### Obiettivo zero decolorazioni

Grazie alla bagnabilità e alla penetrazione ottimali e a una procedura di asciugatura molto efficiente (5 secondi alla MASSIMA pressione dell'aria), G-Premio BOND raggiunge uno spessore del film estremamente ridotto, pari a 3µm. Sebbene l'adesivo sia molto fluido, esso contiene una grande quantità di filler e di fotoattivi che contribuiscono a ottenere uno strato di bonding forte.



### Obiettivo zero sensibilità post-operatorio

Con G-Premio BOND non è necessario preoccuparsi dei tubuli aperti che possono poi provocare sensibilizzazione nel post-operatorio. Quando si usano modalità di automordenzatura e mordenzatura selettiva, i tubuli vengono aperti solo leggermente. In modalità di mordenzatura totale, i tubuli verranno completamente infiltrati grazie all'eccellente bagnabilità e alla capacità di penetrazione dell'adesivo.

## ZERO compromessi sulla lavorazione



### Obiettivo zero errori

Con G-Premio BOND, gli errori di manipolazione sono praticamente esclusi dalla routine ricostruttiva. Coniugando una procedura semplice con una bassa sensibilità alla tecnica impiegata, G-Premio BOND garantisce completa tranquillità durante la procedura.



### Obiettivo zero stress

Con un tempo di lavoro di 7 minuti usando la vaschetta dedicata, G-Premio BOND permette di lavorare senza stress. Inoltre, offre una soluzione versatile in un solo flacone: per il bonding diretto ma anche per le riparazioni e il trattamento dell'ipersensibilità.



### Obiettivo zero sprechi

G-Premio BOND contribuisce a ridurre gli sprechi di materiale grazie allo speciale tappo in silicone del flacone che ottimizza il controllo dell'erogazione. Grazie al foro sottile è possibile estrarre gocce piccolissime di prodotto, fino a 300 gocce per flacone. Stabile fino all'ultima goccia.

# 29

G-Premio BOND 5 ml  
cod. 012694

PROMO

€ 111,60

€ 88,00



# 30

3x G-Premio BOND 5 ml  
cod. 012688

PROMO

€ 285,50

€ 225,00



# G2-BOND Universal

Il nuovo standard per gli  
adesivi universali a 2 step



## Aprenodo la strada ad un nuovo standard

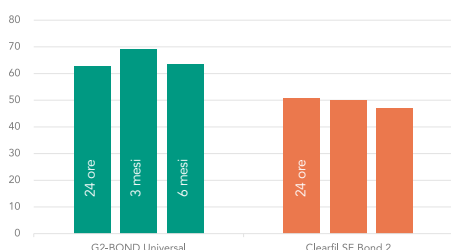
Con oltre 1 miliardo di restauri in composito e un secolo di competenze nel settore dei materiali dentali, GC è l'apripista nella definizione di nuovi standard per l'odontoiatria adesiva. Con la sua tecnologia proprietaria **Dual H-Technology**, un'ottimizzazione avanzata degli adesivi per il bonding sia su denti naturali sia su compositi, G2-BOND Universal è un **sistema universale a due flaconi con performance a 360°** che coniuga ciò che i clinici si aspettano dagli attuali gold standard per i materiali self-etch (SE) ed etch-and-rinse (ER) e perfino di più:



- Possibilità di scegliere la modalità di mordenzatura preferita
- Durevolezza e forza di adesione superiori
- Eccellente resistenza alle discromie marginali
- Ottima erogazione e ridotta sensibilità alla tecnica impiegata
- Molteplicità di indicazioni

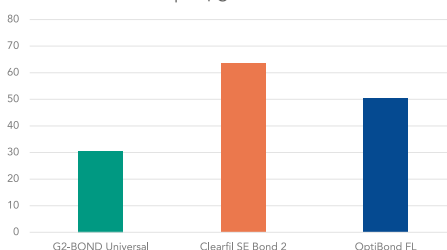
## Longevità e forza di adesione

Resistenza alla microtrazione sulla dentina umana (MPa)



Fonte: Dott. Mine, Università di Osaka, Giappone

Assorbimento di acqua [ $\mu\text{g}/\text{mm}^3$ ]

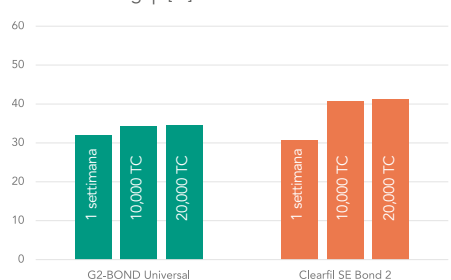


Fonte: Prof. Van Meerbeek, Università Cattolica di Lovanio, Belgio

G2-BOND Universal crea uno strato adesivo **fisicamente più forte** e durevole poiché la tecnologia **Dual H-Technology** assicura una **maggiore forza di adesione immediatamente dopo l'applicazione del materiale**, con minor assorbimento di acqua e una conseguente **riduzione del rischio di deterioramento** per conseguire una durata ottimale.

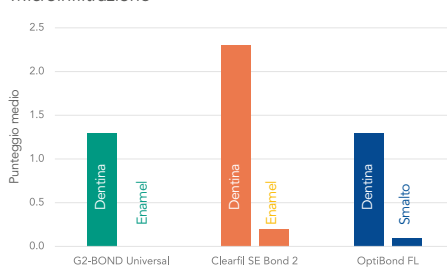
## ... una qualità dei margini impareggiabile

Formazione di gap [%]



Sorgente: Prof. Tagami, Università di Medicina e Odontoiatria di Tokyo, Giappone

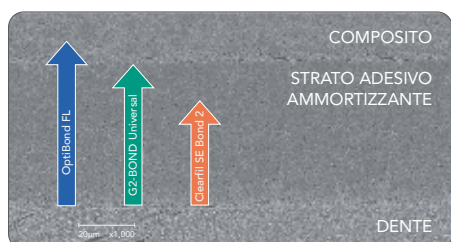
Microinfiltrazione



Fonte: Prof. Ferrari, Università di Siena, Italia

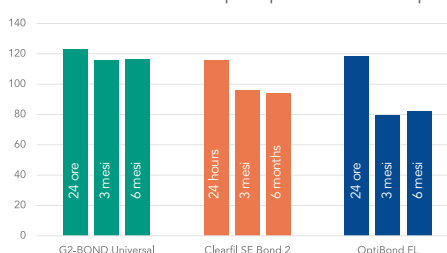
Uno strato di adesione resistente contribuisce a realizzare una transizione estetica dal composito al dente naturale, evita la formazione di gap e le microinfiltrazioni per **mantenere una buona qualità dei margini nel tempo**.

## ... strato ammortizzante



Fonte: (immagine al microscopio elettronico a scansione - SEM) Prof. Miyazaki, Università di Nihon, Giappone (Spessore del film) Reparto Ricerca e Sviluppo di GC, Giappone, 2020, Dati disponibili su file

Resistenza alla flessione dopo la permanenza in acqua (MPa)



Source: GC R&D, Japan, 2020, Data on File

Lo **spessore ottimale e la resistenza alla flessione** di G2-BOND Universal permettono al prodotto di agire da strato ammortizzante per evitare i distacchi. Funge da base in cavità grosse e può superare la contrazione dovuta alla polimerizzazione, **compensando così lo stress causato dal composito stratificato sopra il materiale**. Ora i clinici possono beneficiare dei vantaggi di uno strato di adesione spesso impiegando tutte le modalità di mordenzatura.

## La Dual H-Technology di G2-BOND Universal

Posti di fronte alla sfida di **migliorare i prodotti di riferimento disponibili sul mercato in formulazioni con 2 flaconi**, i ricercatori di GC si sono focalizzati sull'obiettivo di rinforzare lo strato adesivo e di ridurre nettamente il rischio di degrado dovuto all'umidità nel corso del tempo. La nuova **Dual H-Technology di proprietà di GC garantisce una transizione fluida dalle caratteristiche idrofile a quelle idrofobe** della superficie primerizzata, la quale è **ulteriormente rinforzata da uno strato di adesione protettivo realmente idrofobo**.

Il materiale idrofilo bagna e automordenzia efficacemente la superficie dentale.

Cosa accade in assenza di idrofilia?

- Insufficiente infiltrazione della resina nella superficie dentinale
- Maggior rischio di formazione di gap

Lo strato di adesivo altamente idrofobo genera un'adesione forte con il composito.

Cosa accade in assenza di idrofobia?

- Degradazione idrolitica dello strato di adesivo
- Maggior rischio di distacchi

### Una composizione esclusiva con performance a 360°

- 4-MET per un'adesione affidabile con smalto e dentina
- MDP per un'adesione eccellente con smalto e dentina, zirconia, allumina e metalli vili
- MDTP per l'adesione con metalli preziosi
- Sistema di bonding privo di HEMA per una longevità eccellente e dimostrata clinicamente

G2-BOND Universal (0% di HEMA)

Clearfil SE BOND 2 (10-30% di HEMA)

OptiBond FL (20-40% di HEMA)

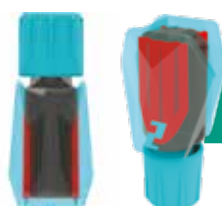
## Design moderno, intelligente ed ergonomico

### 1 • PRIMER



Punto di contatto ridotto tra il tappo e il flacone

### 2 • BOND



Nervatura progettata per poter premere il flacone in modo efficace

# 31

#### G2-BOND Universal Bottle Kit cod. 13645

Contiene:  
1x G2-BOND Universal - 1-PRIMER Bottle 5mL  
1x G2-BOND Universal - 2-BOND Bottle 5mL  
1x G2-BOND Universal - 1-PRIMER Bottle cover  
1x G2-BOND Universal - 2-BOND Bottle cover  
20 dispensing dishes,  
50 x applicatori,  
1x Technic Card



**PREZZO**

€ 174,10

# 32

#### G2-BOND Universal 1- PRIMER refil cod. 13649

**PREZZO**

€ 127,50

# 33

#### G2-BOND Universal 2-BOND refil cod. 13650

**PREZZO**

€ 53,90

# G-CEM ONE™

CEMENTO RESINOSO AUTOADESIVO

ONE...che semplifica!

G-CEM ONE è un cemento davvero **universale e insensibile alla tecnica impiegata**. Caratterizzato da un'elevata **forza di adesione** e un'eccellente capacità di autoindurimento, permette di semplificare **tutte le procedure di cementazione** e garantisce **risultati sempre prevedibili** a beneficio della sicurezza.



G-CEM ONE  
può essere utilizzato  
anche in laboratorio  
per la cementazione  
degli abutment

#### Indicazioni:

1. Cementazione di tutti i tipi di inlay, onlay, corone e ponti in ceramica integrale, zirconia, disilicato di litio, resina e metallo
2. Cementazione di perni in fibra, ceramica e metallo
3. Cementazione di faccette in ceramica integrale e in composito
4. Cementazione definitiva di abutment implantari

G-CEM ONE, grazie alla tecnologia **GC Touch Cure** può essere impiegato nelle situazioni cliniche più complesse.



↑ Touch Cure

#### G-CEM ONE Adhesive Enhancing Primer

- Attivatore chimico

L'attivatore chimico presente nel **G-CEM ONE Adhesive Enhancing Primer** accelera l'indurimento chimico del prodotto così da garantire un'adesione stabile.

#### APPLICAZIONE UNIVERSALE CON G-PREMIO BOND

#### AFFIDABILE

Forza di adesione ottimale per preparazioni ritentive e non ritentive grazie alla speciale capacità di GC Touch Cure offerta da G-CEM ONE Adhesive Enhancing Primer.

#### INSENSIBILE ALLA TECNICA IMPIEGATA

Eccezionale autoindurimento per la tua tranquillità, funzione tack cure per una facile rimozione e pulizia degli eccessi, tolleranza all'umidità e alla saliva, flusso ottimizzato della pasta e virtualmente nessuna sensibilità post-operatoria.

#### UNIVERSALE

Eccellente forza di adesione al dente e a tutti i substrati: smalto, dentina, zirconia, metallo, vetro-ceramiche, ceramiche ibride.

#### ESTETICO

Invisibile, margini resistenti all'usura per risultati estetici.

#### SEMPLICE

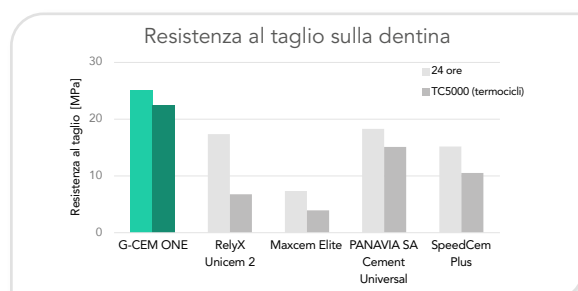
Facile da usare per un flusso di lavoro ottimizzato e senza variabili.



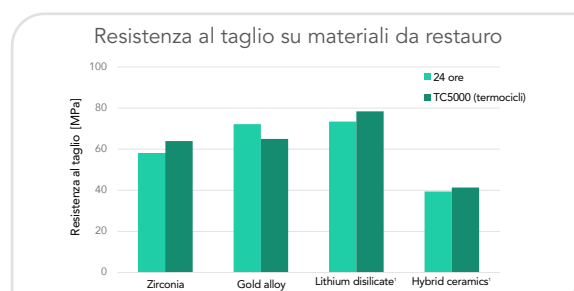


## ONE...di cui fidarsi!

Un solo cemento per una forza di adesione superiore su tutti i substrati



Fonte: Reparto di Ricerca e sviluppo GC, dati: disponibili su file.



Fonte: Reparto di Ricerca e sviluppo GC, dati: disponibili su file. Con G-Multi Primer

- 34** G-CEM ONE Twin Refill A2 cod. 13664  
**OPPURE**  
 G-CEM ONE Twin Refill Translucent cod. 13665  
 2x G-CEM ONE Syr. (4,6g), 15x GC Automix Tips Regular, 5x GC Automix Tip per endo con prolunga endocanalare



**PREZZO**

€ 139,70

- 35** G-CEM ONE Value Refill A2 cod. 13668  
**OPPURE**  
 G-CEM ONE Value Refill Translucent cod. 13669  
 8x G-CEM ONE Syr. (4,6g), 60x GC Automix Tips Regular, 20x GC Automix Endo tips



**PROMO**

€ 443,70 € 350,00

- 36** G-CEM ONE System Kit cod. 13663  
 1x G-CEM ONE Syr. A2 (4,6g), 1x G-CEM ONE Syr. TR (4,6g), 15x GC Automix Tips Regular, 5x GC Automix endo tips 1x G-CEM ONE Adhesive Enhancing Primer 1x G-Multi PRIMER



**PROMO**

€ 185,40 € 145,00

- 37** G-CEM ONE Adhesive Enhancing Primer cod. 13640  
 1x G-CEM ONE Adhesive Enhancing Primer 4mL



**PREZZO**

€ 75,80

- 38** G-CEM ONE Single Refill AO3 cod. 13666  
**OPPURE**  
 G-CEM ONE Single Refill White Opaque cod. 13667



**PROMO**

€ 73,20 € 58,00

- 39** G-CEM ONE Universal Starter Kit A2 cod. 014543  
**OPPURE**  
 G-CEM ONE Universal Starter Kit Translucen cod. 014544  
 1x G-CEM ONE Syr.(4,6g), 8x GC Automix Tips Regular, 2x GC Automix Endo tips, 1x G-Premio BOND 5mL



**PROMO**

€ 137,90 € 99,50

- 40** G-CEM ONE Universal System Kit cod. 014545  
 1x G-CEM ONE Syr. A2 (4,6g), 1x G-CEM ONE Syr. TR (4,6g), 15x GC Automix Tips Regular, 5x GC Automix endo tips, 1x G-Premio BOND 5mL, 1x G-Multi PRIMER 5mL



**PROMO**

€ 197,50 € 155,00



Nel caso dell'applicazione adesiva completa, G-CEM ONE offre **due semplici opzioni**:



#### G-CEM ONE Adhesive Enhancing Primer

Per beneficiare dei vantaggi offerti dalla speciale tecnologia "Touch Cure"

**OPPURE**



#### G-Premio BOND

Un solo adesivo per tutti i flussi di lavoro diretti e indiretti.



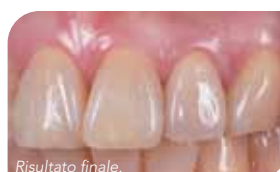
## Casi clinici!



Dopo la preparazione del dente.



Rimozione del cemento in eccesso dopo 1 secondo di polimerizzazione flash.



Risultato finale.

**Cementazione adesiva di una corona anteriore in disilicato di litio.**

(Per gentile concessione del Dott. Kazunori Otani, Giappone)



Situazione iniziale.



Applicazione di G-CEM ONE.



Risultato finale.

**Cementazione adesiva di un "table top" posteriore in disilicato di litio**

(Per gentile concessione del Dott. Riccardo Tempesta, Italia)



Dopo la preparazione dei denti.



Dopo la preparazione dei denti. Faccette cementate con l'uso di G-Premio BOND.



Dopo 18 mesi.

**Cementazione adesiva di faccette anteriori in disilicato di litio.**

(Per gentile concessione del Prof. Roberto Sorrentino, Italia)

## G-Multi PRIMER



### CARATTERISTICHE E VANTAGGI:

- Promuove e garantisce una forte adesione tra restauro e cemento
- Grazie alla particolare composizione, lega su qualsiasi substrato protesico
- Può essere usato anche nelle riparazioni endo-orali

**Applica una goccia, soffia e procedi con la cementazione!**

G-Multi PRIMER è un materiale sviluppato specificatamente per trattare la superficie di vetro-ceramiche, disilicato di litio come Lisi Block, ceramiche ibride come Cerasmart 270, zirconia, allumina, restauri in composito e in metallo. L'obiettivo principale è quello di promuovere l'adesione con i cementi adesivi nelle procedure di fissaggio.

**41**

**G-Multi PRIMER**  
5ml Liquid  
cod. 009553

**PREZZO**

**€ 79,40**



# FujiCEM™ Evolve



G-Multi PRIMER  
FujiCEM™ Evolve



## MULTIUSO, FORTE E SICURO

Una nuova tecnologia di vetroionomeri ibridi ha permesso di aumentare la resistenza al carico flettente e la resistenza alla compressione. (foto 1)

Assoluta sicurezza nella cementazione.

Massima protezione dovuta al rilascio di fluoro.

Lavorabilità e rimozione ulteriormente migliorate grazie anche alla possibilità di fotoindurre gli eccessi.

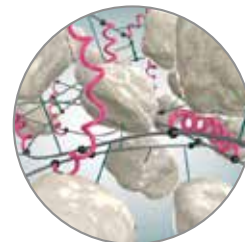


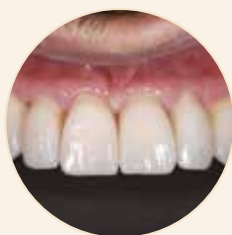
Foto 1

Caso clinico Prof. Dr. Roberto Sorrentino - Napoli



### CON PUNTALE

Massima comodità  
nei lavori più estesi



### SENZA PUNTALE

Nessuno spreco di prodotto  
Sicurezza di dosaggio  
dovuta alla formulazione  
pasta/pasta

## 42

**FujiCEM Evolve  
Single Pack** cod. 012948  
1 x FujiCEM Evolve  
(9.2 g / 5.0 ml)  
15 x Push and  
Click Tip Regular



**PROMO**

€ 105,40 € 85,00

## 43

**FujiCEM Evolve  
Triple Pack Handmix**  
cod. 012949  
3 x FujiCEM Evolve  
(9.2 g / 5.0 ml)  
1 x Mixing Pad #22



**PROMO**

€ 229,20 € 155,00

## 44

**FujiCEM Evolve Triple  
Pack Automix**  
cod. 012950  
45x GC Push and  
Click Tip Regular



**PROMO**

€ 268,60 € 175,00

## 45

**FujiCEM Evolve  
Clinic Pack**  
cod. 013584  
8 syringes + 2 tips



**PREZZO**

€ 543,30

# Fuji TEMP LT™

## CEMENTO VETROIONOMERICO PROVVISORIO IN FORMULAZIONE PASTA-PASTA

### PER LA TUA CEMENTAZIONE PROVVISORIA

#### Principali caratteristiche:

- ✓ Ritenzione garantita e facile rimozione
- ✓ Facile alloggiamento grazie allo spessore ridotto del film (6µm)
- ✓ Consistenza iniziale simile a quella della gomma per una facile rimozione del prodotto in eccesso
- ✓ Radiopaco
- ✓ Ideale per la cementazione su monconi implantari.



**La cementazione  
RIMOVIBILE sicura**



**Il primo cemento  
vetro-ionomerico per  
il fissaggio protesico  
rimovibile**

**46**

**Fuji TEMP LT**

cod. 004253

Confezione da 2 cartucce  
Totale 26,6 g (14,4 ml)



**PREZZO**

€ 193,30

# FREEGENOL



### PER LA TUA CEMENTAZIONE PROVVISORIA

#### Principali caratteristiche:

- Soluzione provvisoria per tutte le applicazioni
- Consistenza e tempi di indurimento regolabili
- Facile rimozione del prodotto in eccesso
- Privo di eugenolo, evitare qualunque interazione con i cementi resinosi.



**47**

**FREEGENOL**

cod. 000087

GC FREEGENOL TEMPORARY  
1-1 Pack 55g + 20g



**PREZZO**

€ 63,50



**NUOVE  
BATTERIE  
ALTE  
PRESTAZIONI**

**3 ANNI  
DI GARANZIA**

Fuji TEMP LT™  
FREEGENOL  
D-Light® Pro

# D-Light® Pro

LAMPADA LED FOTOPOLIMERIZZATRICE A DOPPIA LUNGHEZZA D'ONDA



**Programma HP**  
polimerizzazione con qualsiasi  
fotoiniziatore.  
20 secondi a 1400mW/cm2 con doppia  
lunghezza d'onda



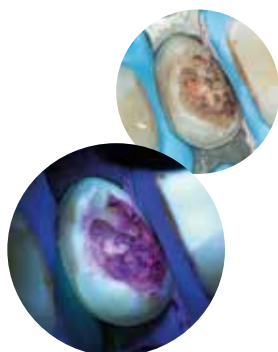
**Programma LP**  
per limitare l'emissione di calore  
particolarmente indicato su denti  
vitali e cavità profonde. 20 secondi a  
700mW/cm2 con doppia lunghezza  
d'onda



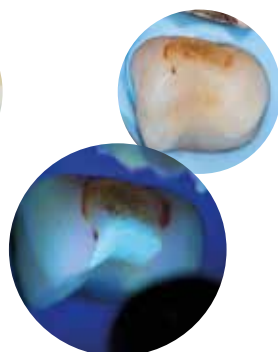
## Programma DT

per visualizzare l'attività batterica, la fluorescenza e aiutare nella diagnostica  
Irradiazione continua per 60 secondi a luce viola - spettro vicino all'ultravioletto

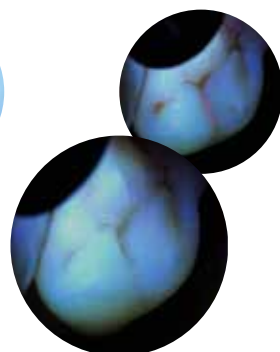
Dr. Javier Tapia Guadix - Spagna



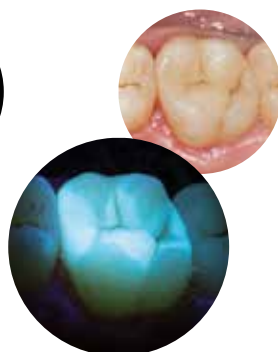
Visualizzazione  
di dentina infetta



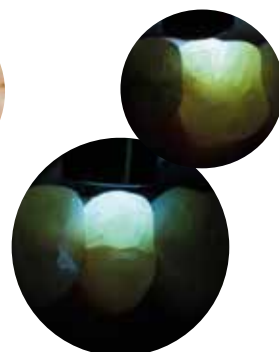
Visualizzazione  
di microinfiltrazioni



Visualizzazione  
di attività batterica nei solchi



Visualizzazione  
di materiali fluorescenti



Individuazione  
di lesioni

### Emissione di luce uniforme, indipendente dalla distanza:

D-Light Pro assicura un  
irraggiamento uniforme fino  
a 6 mm di distanza dal restauro.  
Ciò significa che non è necessario  
avvicinare l'unità.



D-Light Pro



lampada comune

### La batteria non è mai un problema. Efficienza garantita

Con due batterie incluse nel kit,  
ognuna con una capacità di 45 cicli da  
20 secondi, non si resta mai a corto di  
energia. Radiometro integrato per una  
polimerizzazione sempre efficiente.



**Igiene sempre sotto  
controllo D-Light Pro  
va in autoclave senza  
alcun problema**

È la prima lampada ad essere  
completamente autoclavabile  
dopo la semplice rimozione  
della componente elettronica.



Vuoi provare  
gratuitamente  
D-Light Pro?  
Chiama i nostri  
responsabili di area

**48**

D-Light Pro  
cod. 901412



**PROMO**

€ 1.447,00 € 999,00

# La nostra visione sulla gestione della carie

”

Come in tutte le discipline mediche anche l'approccio moderno alla gestione della carie è sempre meno invasivo, sempre più preventivo e sempre meno "chirurgico". In odontoiatria l'approccio mini-invasivo si basa su tre pilastri: diagnosi precoce di tutti i potenziali fattori di rischio carie, prevenzione dell'insorgenza della carie, e infine se è necessario un intervento ricostruttivo, restauro iperconservativo del dente. Per contro, il tradizionale metodo "chirurgico" che consiste nel "trapanare e otturare" tratta unicamente i sintomi della patologia e non la causa scatenante. Per applicare in modo efficace il metodo mini-invasivo è necessario integrare nei piani di trattamento tutti e tre gli elementi. Su queste basi si forma l'innovativo progetto Minimum Intervention di GC.

## Tri Plaque ID Gel

Speciale gel per l'individuazione della placca con tre colori in grado di identificare il biofilm nuovo, maturo e acidogeno. Oltre a differenziare tra placca vecchia e placca nuova in pochi e semplici passaggi, GC Tri Plaque ID Gel è in grado di evidenziare con esattezza i punti in cui i batteri sono maggiormente attivi indicandone il pH acido.

**49** **Tri Plaque ID Gel**  
cod. 004273  
Tubetti da 40 g (36 ml)



**PREZZO**

€ 59,10

## Saliva-Check BUFFER

Test alla poltrona per valutare quantità e qualità della saliva. Particolarmente utile per identificare fattori di rischio carie e patologie, la cui sintomatologia è legata alle secrezioni salivari.

Utile anche ai fini motivazionali, facile da utilizzare, restituisce un responso in tempi molto brevi.

**50** **Saliva-Check BUFFER** cod. 720000  
Pack da 20x 1 test: 1 In vitro pH test strip, 1 Saliva collection cup, 1 Wax for saliva stimulation, 1 Saliva dispensing pipette, 1 Buffer test strip



**PREZZO**

€ 131,20

## MI Varnish

Grazie alla tecnologia brevettata Recaldent™, MI Varnish offre ai pazienti una protezione eccezionale dalle carie: fluoro, calcio e fosfato si combinano e formano un efficace rivestimento protettivo. Il pH neutro di 6,6 aumenta la resistenza dello smalto agli acidi e inibisce la demineralizzazione.

**51** **MI Varnish**  
cod. 900747 Refill Pack, Strawberry, 35-unit doses (35x0.4ml)  
cod. 900748 Refill Pack, Mint, 35-unit doses (35x0.4ml)



**PREZZO**

€ 109,80

## Fuji TRIAGE

Indicato per trattare, bambini con denti fragili, in eruzione. Adulti che cercano un sollievo immediato per i denti sensibili. Pazienti anziani che sviluppano carie, aggressive e non controllate. Tutti loro necessitano di una rapida protezione. GC Fuji TRIAGE è noto per la sua efficacia nella prevenzione delle carie nei denti in eruzione. GC Fuji TRIAGE è autoadesivo, insensibile all'umidità e ha una viscosità sufficientemente bassa da penetrare in solchi e fessure.

**52** **Fuji TRIAGE**  
Capsule (50 pcs) cod. 002495 | 002496  
Polvere (15g + 8ml) cod. 002490 | 002491



Capsule

**PREZZO**

€ 178,70

Polvere

**PREZZO**

€ 108,30

## GC MI Paste Plus™

Crema remineralizzante per uso topico  
CON FLUORO



## GC Tooth Mousse™

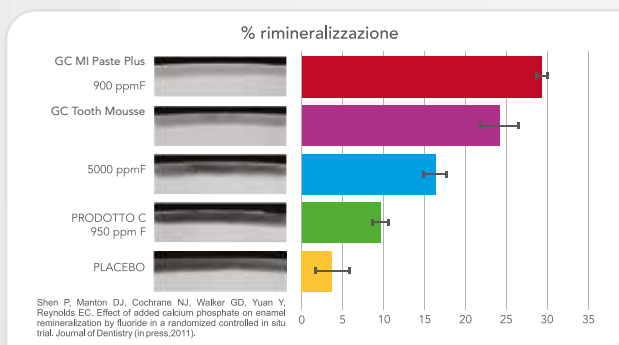
Crema remineralizzante per uso topico



Tooth Mousse ed Mi Paste Plus sono creme remineralizzanti a base di CPP-ACP (caseina fosfopeptide-fosfato di calcio amorfo). Con il passare del tempo, i denti perdono elementi costitutivi e forza a causa di trattamenti di sbiancamento, assunzione di cibi o bevande ad elevato contenuto di acidi, situazione fisiologiche o patologiche sottrattive di calcio o per il naturale processo di invecchiamento. Fenomeni che si manifestano spesso con la sensibilità dentale.

Per questo è importante proteggere e rivitalizzare i denti per fare in modo che si conservino sani per tutta la vita. Il complesso di CPP-ACP è in grado di contrastare gli attacchi acidi e trasportare ioni, calcio e fosfato sullo smalto in una forma altamente assorbibile. Questo meccanismo assicura il contrasto della demineralizzazione e al contempo la remineralizzazione della struttura dentale rendendola più resistente. Per maggiori informazioni la invitiamo a visitare il sito [gc.dental/europe](http://gc.dental/europe).

Prof. Walsh, Australia



Il CCP-ACP associato al fluoro remineralizza in profondità lo smalto.

**53** GC MI Paste Plus  
5 Pack + 1  
Assortimento  
da 5 tubetti + 1  
cod. 900442



PROMO

€ 119,90 € 95,00

**54** GC Tooth Mousse  
5 Pack + 1  
Assortimento  
da 5 tubetti + 1  
cod. 890149



PROMO

€ 110,80 € 90,00

**55** GC Tooth Mousse  
10 Pack  
10 tubetti (40 g. 35 ml)



PREZZO

€ 203,90

# NEW METAL STRIPS

Strisce metalliche con particelle di ossido di alluminio per sagomatura prossimale, rifinitura e lucidatura di tutti i materiali da restauro.



## VANTAGGI:

- ✓ Maneggevoli, flessibili e di lunga durata.
- ✓ Ultrasottili ma molto resistenti, possono essere sterilizzate o autoclavate ripetutamente.
- ✓ Disponibili per vari gradi di abrasività e larghezze (2,6-3,3-4,0 mm).



# 56

## NEW METAL STRIPS

Confezione assortita  
cod. 000267  
Contiene: 12 strisce  
di tutte le grane  
e misure.

**PREZZO**

€ 113,20

# 57

## NEW METAL STRIPS

ricambi da 12 strisce  
di tutte le grane  
e misure.

**PREZZO**

€ 113,20

# EPITEX™

Strisce per sagomatura, finitura e lucidatura negli spazi interprossimali, adatte sia per vetroionomeri che compositi. Disponibili con il pratico dispenser oppure singolarmente.



## VANTAGGI:

- ✓ Estremamente sottili e flessibili.
- ✓ Eccellente adattabilità negli stretti contatti interprossimali e resistenti allo strappo.
- ✓ Le particelle abrasive sono intrinseche alla superficie della striscia.
- ✓ Quattro gradi di abrasività.



# 58

## EPITEX

Starter Kit,  
cod. 000404  
Dispenser con ogni tipo di grana 5x10metri

**PROMO**

€ 222,70 € 175,00

# 59

## EPITEX

Ricambi 10 metri

**PREZZO**

€ 45,00



# EXA'lence

IL MATERIALE PER IMPRONTE IN SILICONE DI VINILE POLIETERE (VPES™)

”

## UNA NUOVA GENERAZIONE DI MATERIALI DA IMPRONTA

Grazie alla sua vasta esperienza in campo chimico e alla capacità di creare soluzioni per l'odontoiatria, GC ha coniugato le qualità migliori di due grandi materiali per realizzare un materiale per impronte di ultima generazione: il materiale per impronte in Silicone di vinile polietero (VPES™).

EXA'lence è la soluzione offerta da GC Europe per una riproduzione precisa e dettagliata. L'ambiente orale può essere imprevedibile e umido, ma con EXA'lence le impronte risultano sempre precise in ogni circostanza.

### EXA'LENCE OFFRE:

- Una composizione intrinsecamente idrofila
- Fluidità superiore nei solchi
- Elasticità elevata senza deformazioni
- Elevata resistenza allo strappo
- Gradevole gusto alla menta

”

## PER IMPRONTE SENZA COMPROMESSI

Poiché EXA'lence è intrinsecamente idrofilo e umettabile, si riescono a catturare anche i dettagli più piccoli della superficie del dente, anche in ambiente umido.

60

### EXA'lence 370

Standard Kit, Regular Set, 370ml  
Medium Body cod. 137871

OPPURE

Heavy Body cod. 137872

1x 370ml Cartridge,  
10x Dynamic Mixing  
Tips & 1x Bayonet  
Locking Ring



PREZZO

€ 172,70

62

### EXA'lence Putty

Standard 1-1 Pack  
cod. 137810  
500g (278ml) Base,  
500g (278ml)  
Catalyst +  
Accessories



PREZZO

€ 155,60

61

### EXA'lence 370

Standard Kit,  
Heavy Body Fast Set, 370ml  
cod. 137873

1x 370ml Cartridge,  
10x Dynamic Mixing  
Tips & 1x Bayonet  
Locking Ring



PREZZO

€ 172,70

63

### EXA'lence 48ml Cartridge

Ricambi: 2 cartucce da 48ml  
e 6 punte di miscelazione  
con indurimento rapido o normale.  
Disponibile nelle seguenti viscosità:  
Extra Light Body, Light Body, Medium Body  
(Monofase), Heavy Body  
e Heavy Body Rigid



PREZZO

€ 79,70



## RINFORZATE I VOSTRI RESTAURI CON LA FORZA DELLE FIBRE!

I rinforzi in fibra di vetro everStick® hanno una struttura reticolare polimerica (IPN) interpenetrante e brevettata. Dal punto di vista clinico, questo comporta un bonding superiore, il che consente applicazioni affidabili con ritenzione superficiale e proprietà eccellenti di maneggevolezza. Il vantaggio principale della struttura IPN è dato dal fatto che le superfici possono essere riattivate anche dopo la polimerizzazione finale. La riattivazione è fondamentale per ottenere un bonding superiore quando:

- ✓ Sui denti si cementano restauri fabbricati in laboratorio
- ✓ Si rimodellano o riparano manufatti in composito ibrido rinforzato in fibra

Grazie alla struttura IPN, i prodotti everStick® sono fondamentalmente diversi da qualunque altro materiale in fibra o in composito disponibile sul mercato.

- | Affidabili | Facili da usare | Mini-invasivi | Super-resistenti | Estetici
- | Validità scientificamente dimostrata | Economici

RINFORZI IN FIBRA  
PER PROCEDURE  
ODONTOIATRICHE  
DI ROUTINE

### 64

**everStick®C&B**  
n° di fibre: 4000

Cod. 900833  
2x12cm

**PREZZO**

€ 290,40



Cod. 900834  
1x8cm

**PREZZO**

€ 105,70

### 65

**everStick®POST**

cod. 900828  
Diametro 0.9, 10 perni  
cod. 900829  
Diametro 1.2, 10 perni  
cod. 900830  
Diametro 1.5, 10 perni



**PREZZO**

€ 171,60

### 66

**everStick®PERIO**  
n° di fibre: 2000

Cod. 900822  
2x12cm

**PREZZO**

€ 271,90



Cod. 900832  
1x8cm

**PREZZO**

€ 97,70

### 67

**everStick®NET**

cod. 900818  
30cm2



**PROMO**

€ 290,40 € 217,80

### 68

**everStick®ORTHO**

cod. 900831  
everStickC&B 8 cm  
everStickPERIO 8 cm  
StickREFIX D  
1 strumento in silicone



**PREZZO**

€ 248,00

### 69

**everStick®INTRO**

cod. 900835  
everStickC&B 8 cm  
everStickPERIO 8 cm  
StickREFIX D  
1 strumento in silicone



**PREZZO**

€ 137,40

### 70

**everStick®POST INTRO**

cod. 900827  
everStickPOST 0.9 5 perni  
everStickPOST 1.2 5 perni  
everStickPOST 1.5 5 perni  
StickRESIN 5 ml



**PREZZO**

€ 274,40

## L'UNICO SCANNER DI LABORATORIO CONTROLLATO TRAMITE GESTI

**Aadva Lab Scanner 3 è controllato dai gesti, combina un'esperienza utente senza precedenti con la velocità, la precisione, la flessibilità e la sicurezza che ti aspetti dal tuo flusso di lavoro CAD/CAM.**

### FUNZIONALITÀ:

- Tecnologia di proiezione brevettata
- Telecamere doppie angolate predisposte con motori ad alta velocità e posizionamento automatico della profondità
- Pulsanti interattivi proiettati sulla piastra e gestiti direttamente dallo scanner
- Riconoscimento degli oggetti completamente automatizzato con illuminazione degli stessi durante il processo di scansione
- Luce blu sicura per gli occhi
- Tecnologia di scansione ibrida
- Occlusione intelligente
- Scanner aperto e versatile
- Piatto portaoggetti XL & gamma completa di accessori



**i**

**SCOPRI TUTTE LE SUE  
FUNZIONALITÀ**



**71**

**PREZZO**

€ 15.000,00

**LO SCANNER È IL TUO SPAZIO DI LAVORO!**

# initial<sup>TM</sup> LiSi Block



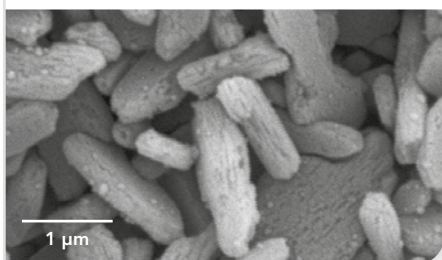
initial<sup>TM</sup>  
LiSi Block

Initial LiSi Block è un **blocchetto di disilicato di litio completamente cristallizzato** che offre proprietà fisiche ottimali senza necessità di passaggio in forno. Questo materiale di GC è dotato della **tecnologia proprietaria HDM** (High Density Micronization) e offre un'elevata **resistenza all'usura**, margini lisci e brillanti risultati estetici. Queste caratteristiche lo rendono un prodotto unico e una soluzione ideale per i trattamenti chairside.

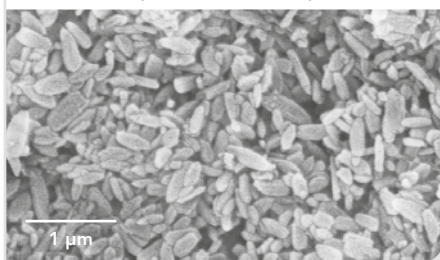


- **Risparmia tempo, poiché non è necessario cristallizzare**
- **Margini durevoli, restauri estetici e precisi**
- **Opalescenza naturale**

Disilicato di litio convenzionale  
(IPS e.max CAD)



Tecnologia HDM per CAD/CAM  
(Initial LiSi Block)



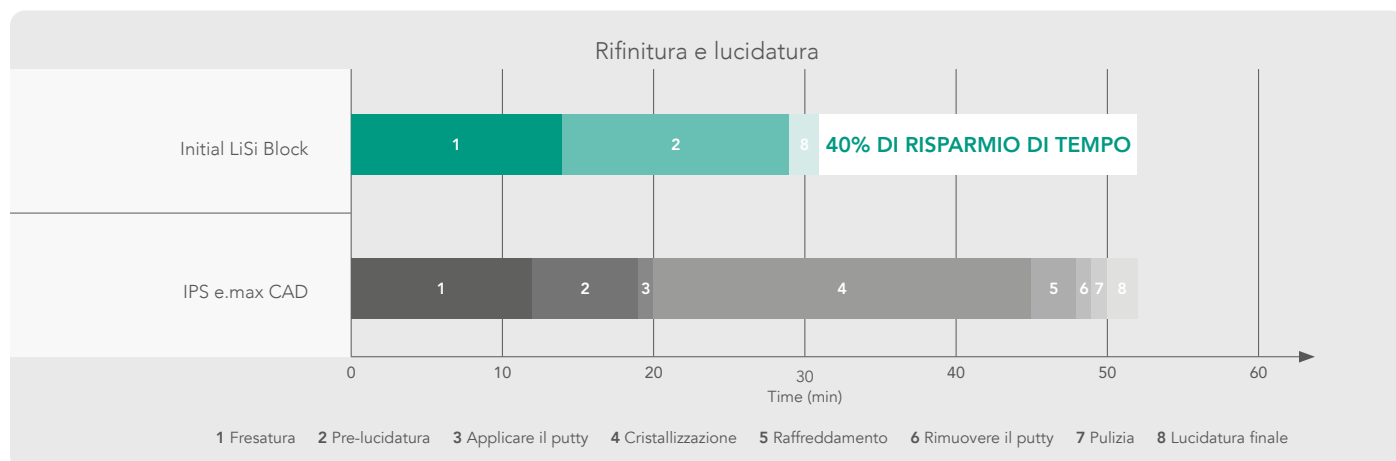
**Rigidità della matrice di vetro migliorata** per un'elevata resistenza meccanica

**Cristallo più piccolo** per una facile fresatura e un'elevata resistenza all'usura

Fonte: GC R&D, Giappone, dati su file

## Fresa, lucida e cementa

Initial LiSi Block può ridurre drasticamente i tempi del processo di lavorazione: non è necessario il passaggio in forno, quindi, glasare, caratterizzare e raffreddare. Ciò consente di risparmiare fino al **40% del tempo\***, riducendo il tempo alla poltrona per te e il tuo paziente. Hai solo bisogno di fresare, lucidare e cementare!

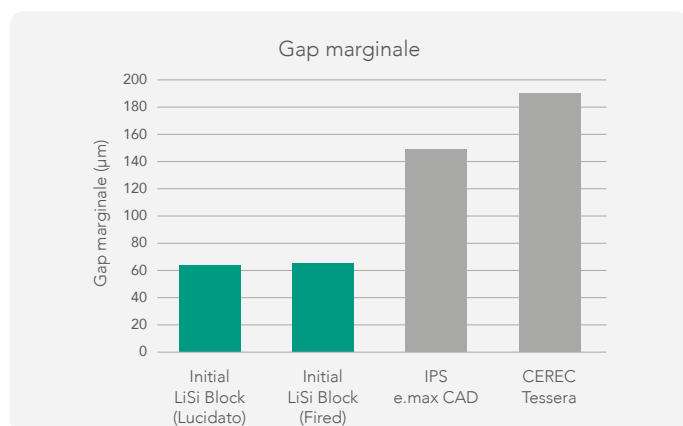


Fonte: GC R&D, Giappone, dati su file. \*In condizioni di test basate su IFU.

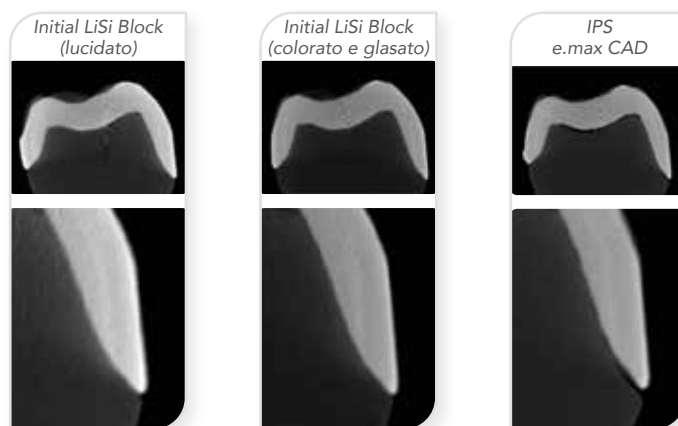


## Margini più precisi

Essendo completamente cristallizzato prima della fresatura, Initial LiSi Block può essere fresato direttamente con margini lisci e precisi. In aggiunta, può essere cotto dopo la colorazione e mantenere una grande precisione marginale.



Fonte: GC R&D, Giappone, dati su file



## Caratterizzazioni no limits

Initial LiSi Block può essere caratterizzato facilmente con il sistema di colori ONE SQIN. Il sistema è costituito da tre diversi materiali ceramici perfettamente bilanciati, garantendo una realizzazione molto veloce e al contempo una perfetta finalizzazione estetica.



Per gentile concessione di:  
MDT Christian Hannker & Dr. Christian Lampson, Germania



Per gentile concessione di:  
MDT Marco Marco Mutone, Dr. Alessandro Iorio, Italia

### 72 Initial LiSi Block

confezione da 5  
bloccetti colori a scelta



PROMO

€ 127,80 € 99,00

### 73 Initial LiSi Block + G-CEM ONE Starter kit

Initial LiSi Block confezione da 5 + G-CEM ONE Starter kit A2 cod. 13661 OPPURE G-CEM ONE Starter kit Translucet cod. 13662



PROMO

€ 212,70 € 184,00

## Colori e misure



### 74 Initial LiSi Block Aesthetic Kit cod. 901601

Contiene: GC Initial LiSi Block, CEREC, misura 14 1x A1 HT; 1x A2 HT; 1x A3 HT; 1x A3 LT GC Initial IQ, Lustre Paste ONE, Lustre Paste Neutral, L-NFL, 4g Lustre Body Shade A, L-A, 4g Enamel Effect Shade 3, L-3, 4g Enamel Effect Shade 2, L-2, 4g Enamel Effect Shade OP, L-OP, 4g GC Initial IQ, Lustre Paste ONE/NF, Diluting Liquid, 8ml GC Initial IQ, Lustre Paste ONE/NF, Refresh Liquid, 8ml GC Initial Brush 00 LP - GC Initial Brush 02 LP Vaschette di miscelazione



PREZZO

€ 497,90

## VETRO-CERAMICA PRESSABILE A BASE DI DISILICATO DI LITIO



La prima ceramica al disilicato di litio con tecnologia HDM (High Density Micronization – Micronizzazione ad alta densità).

GC Initial LiSi Press è il primo lingotto di ceramica al disilicato di litio che garantisce proprietà fisiche eccezionali e un'estetica naturale in qualunque condizione clinica.

**Finalmente una ceramica al disilicato di litio con l'estetica e la resistenza volute dagli odontotecnici, senza livelli bassi di valore.**

La HDM impiega micro-cristalli uniformemente dispersi per riempire l'intera matrice di vetro. Il risultato è un'eccellente combinazione di resistenza ed estetica che fanno di GC Initial LiSi Press un prodotto perfettamente adatto a tutti i tipi di restauri con qualunque grado di trasparenza e di valore anche dopo cotture multiple.

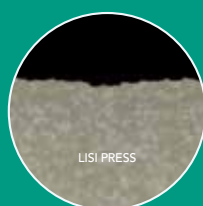


Immagine: A. Hodges, USA

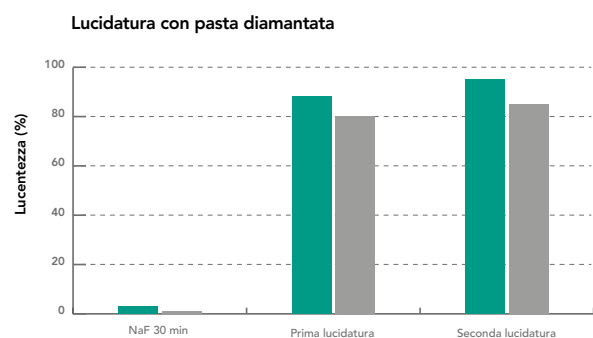
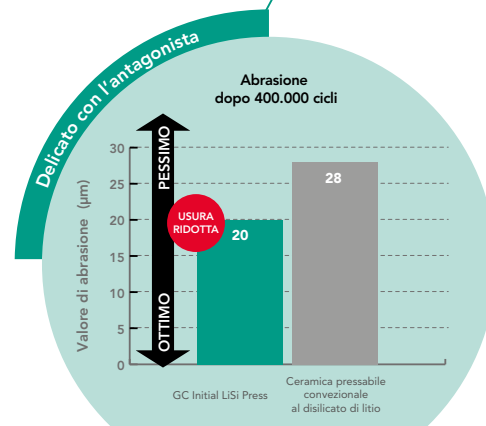
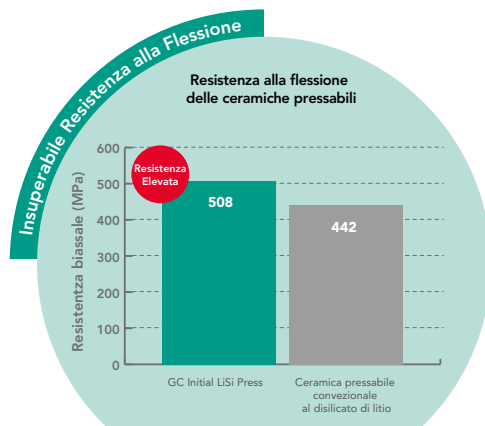


*Estetica  
impareggiabile!*

Immagini: Leonardo Cavallo

# Proprietà fisiche

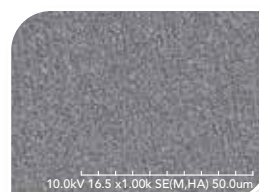
**CEMENTO  
CONSIGLIATO  
G-CEM ONE**



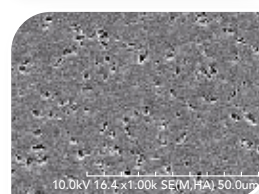
● GC Initial LiSi Press

● Ceramica pressabile convenzionale al disilicato di litio

Metodo:  
Lucidatura della superficie di ciascun prodotto dopo la mordenzatura con NaF usando una Bristle Brush® con Zircon Brite® alle medesime condizioni (8.000 giri al minuto).



GC Initial LiSi Press



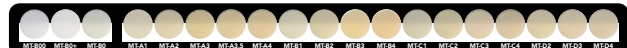
Ceramica pressabile convenzionale al disilicato di litio

## Disponibile in 4 trasparenze

(HT) – Sostituzione dello smalto



(MT) – Pressatura e colorazione



(LT) – Colorare oppure stratificare



(LT-IQ) – Concetto One Body A, B, C, D o stratificazione



(MO) – Stratificazione



La tabella è da intendersi come solo riferimento.

MASS.

TRASPARENZA

BASSA

### HT (Sostituzione dello smalto)

Massima corrispondenza della trasparenza con lo smalto del dente naturale, non assume un aspetto scuro (valore basso) in bocca.

### MT (Pressatura e colorazione)

Serie di colori Vita corrispondente ai colori caldi della famiglia di materiali ceramici GC Initial.

### LT (Colorare oppure stratificare)

Blocchetto a bassa trasparenza, secondo la scala cromatica V-Shade. Ideale per colorare o stratificare seguendo la tecnica cut-back, in combinazione con GC Initial LiSi.

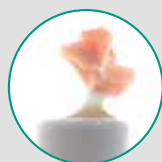
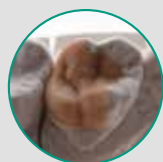
### LT-IQ (Concetto One Body A, B, C, D o stratificazione)

Serie compatta di colori secondo il concetto One Body.

### MO (Stratificazione)

Grazie all'elevata fluorescenza, si riesce a riprodurre una sensazione cromatica vitale quando si realizzano faccette con la porcellana Initial LiSi.

## LiSi Press & LiSi PressVest un'accoppiata vincente



Immagini:  
Francesco De Giovanni

**75** Initial LiSi Press  
3 g x 5 pellets  
colori a scelta



**PROMO**

€ 98,50

€ 78,00

**76** LiSi PressVest Powder  
cod. 901424 - 100g x 60



**PREZZO**

€ 219,70

**77** LiSi PressVest SR Liquid  
cod. 901426 - 100ml

**PREZZO**

€ 67,10

**78** LiSi PressVest Liquid  
cod. 901425 - 900ml

**PREZZO**

€ 44,40

# initial™ Zirconia Disk Multilayer Elite

## La scelta migliore per gli standard più elevati

Sviluppato per offrire l'equilibrio perfetto tra resistenza elevata ed estetica eccezionale, Initial Zirconia Disk Multilayer Elite è la scelta ideale per i restauri sia anteriori sia posteriori.



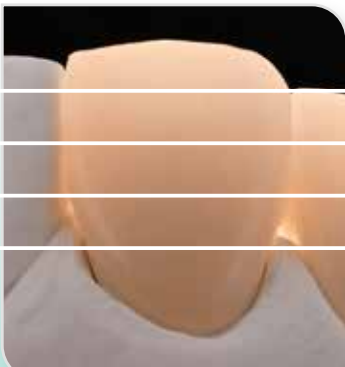
**ESTETICA SUPERIORE**  
Colore e gradiente di traslucenza naturali per restauri anteriori e posteriori.

**RESISTENZA ELEVATA**  
Classificato come materiale di Classe V secondo la norma DIN EN ISO 6872 con un valore medio > 1.100 MPa.

**OMNIFUNZIONALE**  
Versatile e adatto a un'ampia gamma di indicazioni cliniche. Sinterizzazione rapida oppure sinterizzazione convenzionale.

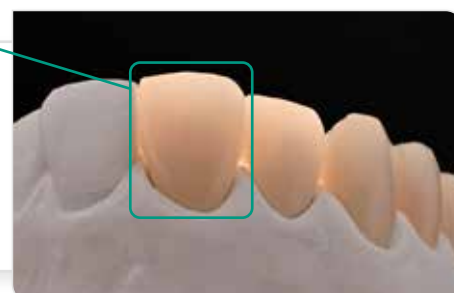
## Gradiente naturale

Straordinariamente naturale: transizione uniforme da cervicale a incisale sia in termini di colore che di traslucenza, simulando la struttura dei denti naturali nel modo migliore possibile.

Translucenza >49% Resistenza 800 MPa		5Y	INCISALE	20%
		4-5Y	STRATO INTERMEDIO 1	15%
		4-5Y	STRATO INTERMEDIO 2	15%
		4-5Y	STRATO INTERMEDIO 3	15%
Translucenza >45% Resistenza 1.150 MPa		4Y	CERVICALE	35%

### Proprietà fisiche

- Ossido di zirconio Tipo II Classe V secondo la norma DIN EN ISO 6872
- Resistenza alla flessione: valore medio tipico  $\geq 1.100$  MPa
- Elevato gradiente di traslucenza da >45% a >49%
- Sinterizzazione rapida per corone e ponti fino a 3 elementi





## Perfetto per una produttività di alta qualità

Grazie al flusso di lavoro intuitivo offerto da GC, la produttività può essere massimizzata senza compromettere la qualità.

### SCANSIONE E PROGETTAZIONE con Aadva Lab Scan 3

Scanner controllato tramite gesti con elevata precisione e funzioni di scansione smart.



### COLORAZIONE INTERNA 2D con Initial Zirconia Coloring Liquid

Rifinitura con riproduzione degli effetti per il massimo grado di sofisticatezza.



### MICROSTRATIFICAZIONE con Initial IQ ONE SQIN

Colorazione a effetto 3D con Initial IQ Lustre Pastes ONE.

Colore e fluorescenza – per manufatti puramente monolitici o con micro-cutback in combinazione con IQ SQIN.



### FORMA E TEXTURE con Initial IQ ONE SQIN

Vitalità, texture naturale e lucentezza all'interno di un micro-strato.



OR

### STRATIFICAZIONE CLASSICA con Initial Zr-FS

Effetti ottici insuperabili ed elevata stabilità dopo cotture multiple per strutture con cutback classico.



### CEMENTAZIONE con FujiCEM Evolve

La scelta preferita per la zirconia, facile da usare e ideale per i margini iuxtagengivali o subgengivali.



## 79 GC Initial Zirconia Disk Multilayer Elite - 14mm

Diverse colorazioni



PROMO

€ 179,00

€ 140,65

## 81 GC Initial Zirconia Disk Multilayer Elite - 16mm

Diverse colorazioni



PROMO

€ 199,00

€ 156,35

## 80 GC Initial Zirconia Disk Multilayer Elite - 20mm

Diverse colorazioni



PROMO

€ 239,00

€ 187,80

## 82 GC Initial Zirconia Disk Multilayer Elite - 25mm

Diverse colorazioni



PROMO

€ 278,00

€ 218,40

# initial<sup>TM</sup> Zirconia Coloring Liquid

PERSONALIZZA A MODO TUO!

## 🗨️ Crea le premesse migliori per l'efficienza – seguendo la filosofia di GC Initial IQ.

Il sistema **Initial Zirconia Coloring Liquid** si compone di 12 liquidi coloranti a base d'acqua in linea con la 'filosofia IQ'.

Garantisce la possibilità di replicare i colori e gli effetti dei denti naturali prima della sinterizzazione e al contempo semplifica la gestione delle scorte di materiale. È sufficiente applicare i liquidi sul restauro monolitico o ridotto anatomicamente dopo la fresatura utilizzando la tecnica di infiltrazione o la tecnica di immersione.

La struttura della giusta tonalità cromatica può poi essere rifinita applicando il concept **Initial IQ ONE SQIN**, garantendo una rifinitura della ceramica veloce ed esteticamente superiore tramite la tecnica di pittura e micro-stratificazione.



*Per gentile concessione di Stefan Roozen, odontotecnico, Austria*

## 🗨️ Infiltrazione o immersione: due modalità per ottenere



### LA MASSIMA INDIVIDUALIZZAZIONE DELLA STRUTTURA

Una trasmissione del colore controllata con precisione e localizzata.  
Meno correzioni del colore post-sinterizzazione.



### DISTRIBUZIONE DEL COLORE UNIFORME E PROFONDA

Risultati uniformi e riproducibili ottenuti in modo veloce e semplice per una tecnica sia basica che avanzata.

## Colori disponibili

### Quantità ridotta di liquidi

- 4 colori cervical
- 4 colori body
- 4 colori per effetti

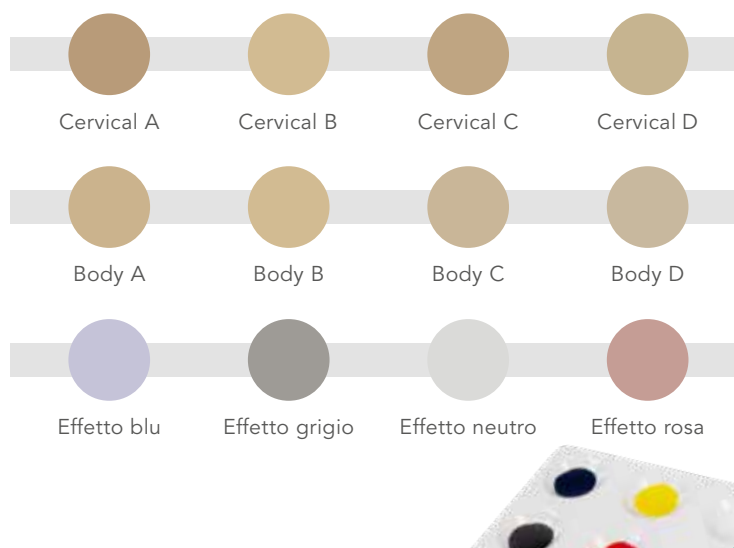
### Scheda delle diluizioni

semplice per riprodurre tutti e 16 i colori Vita.

Realizzazione di un **sottofondo discreto e diffuso** – una base perfetta per la tecnica IQ ONE SQIN.

### 4 colori di marcatura

facilitano la visualizzazione durante l'applicazione.



### Più veloce, predicibile e altamente individualizzato

In linea con la filosofia di Initial IQ



### Meno scorte e più guadagni

Puoi riprodurre qualunque colore in modo veloce e facile con scorte limitate di materiale

# 83

## GC Initial Zr Coloring Liquid, SET, 700g cod. 878090

Contiene:

GC Initial Zr Coloring Liquid:

1x Body A, 50ml, 1x Body B, 50ml, 1x Body C, 50ml, 1x Body D, 50ml, 1x Cervical A, 50ml, 1x Cervical B, 50ml, 1x Cervical C, 50ml, 1x Cervical D, 50ml, 1x Effect Blue, 50ml, 1x Effect Grey, 50ml, 1x Effect Pink, 50ml, 1x Neutral, 50ml

GC Initial Zirconia Marking Liquid:

1x Red, 25ml, 1x Blue, 25ml, 1x Yellow, 25ml, 1x Green, 25ml

Technical Manual



PROMO

€ 599,00 € 375,00

# 84

## GC Initial Zr Coloring Liquid, INTRO KIT, 250g cod. 878091

Contiene:

GC Initial Zr Coloring Liquid:

1x Body A, 50ml, 1x Cervical A, 50ml, 1x Effect Grey, 50ml, 1x Neutral, 50ml

GC Initial Zirconia Marking Liquid:

1x Red, 25ml, 1x Blue, 25ml

Short IFU



PROMO

€ 190,00 € 149,00

# 85

## GC Initial Zr Coloring Liquid, Refill 50ml diverse colorazioni



PREZZO

€ 53,50

# 86

## GC Initial Zr Marking Liquid, Refill 25ml colorazioni



PREZZO

€ 25,00

# initial™ IQ ONE SQIN

## SISTEMA DI CERAMICHE PER COLORE E FORMA SUI RESTAURI MONOLITICI

GC Initial IQ ONE SQIN è l'innovativo sistema di ceramiche per dare vita e forma ai restauri monolitici siano essi in disilicato, in zirconia, anteriori o posteriori.

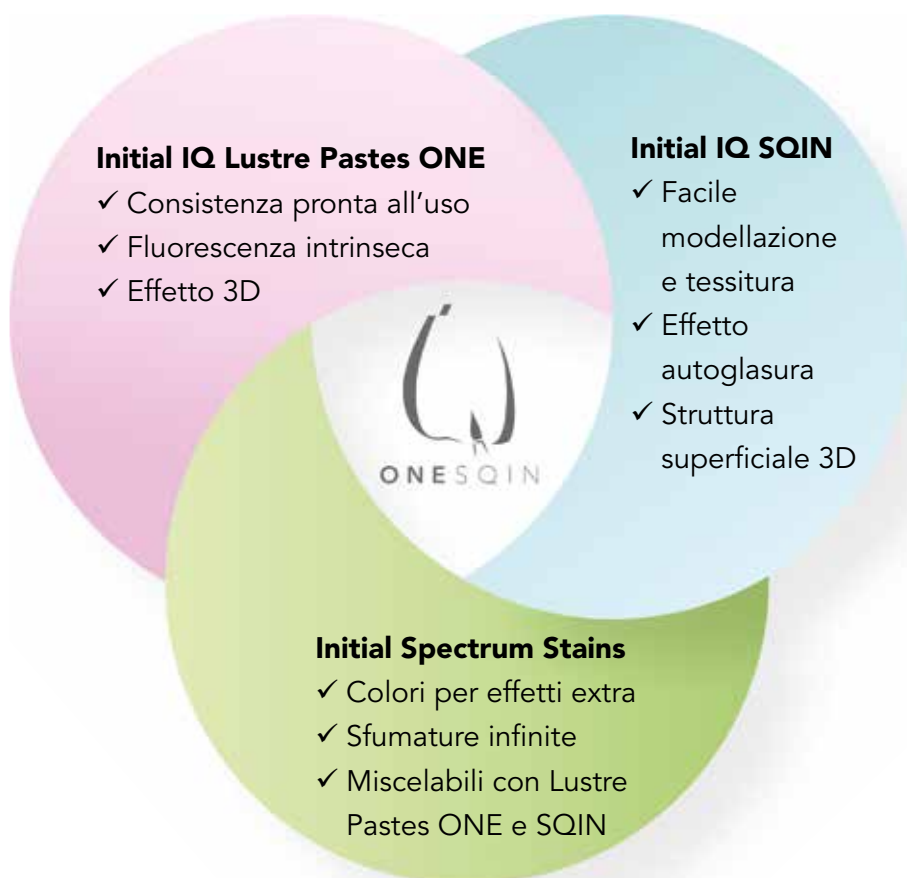
Il sistema, si basa sulla "filosofia IQ" di GC Initial e si compone di tre diversi materiali ceramici perfettamente bilanciati per essere utilizzati insieme, garantendo una realizzazione molto veloce e al contempo una perfetta finalizzazione estetica.



La bellezza non è mai stata così semplice e alla portata di tutti



Immagini gentilmente concesse da: MDT Michael Brusch





## A te la scelta!

### Tecnica micro-layering



Applica e cuoci Lustre Paste ONE per creare la connessione e dare colore. Successivamente procedi con la micro-stratificazione delle masse SQIN in spessori compresi tra 0,1 e 0,6 mm. Grazie alla raffinata miscela di vetri a base feldspatica, si ottiene un effetto tridimensionale realistico che di conseguenza conferirà al restauro la voluta profondità cromatica e traslucenza naturale.

Miscelate con il liquido Form and Texture, le polveri SQIN diventano di consistenza compatta e densa. Grazie a questa proprietà, l'applicazione, la modellazione, e la texture delle singole superfici risulta semplificata, con proprietà di auto-glasura.

### Tecnica di pittura



Grazie alla consistenza pronta all'uso, applica facilmente Lustre Paste ONE ai tuoi restauri monolitici aggiungendo profondità cromatica e traslucenza realistica, ottenendo un manufatto molto gradevole esteticamente.

Le paste possono essere applicate in strati spessi per garantire una vitalità impareggiabile e una glasura molto naturale. Con la loro fluorescenza intrinseca, sono masse perfette per esaltare l'estetica e di conseguenza la vitalità.

Immagini gentilmente concesse da: MDT Stefan Roozen, MDT Leonardo Cavallo

## 87 GC Initial IQ ONE SQIN SYSTEM SET

cod. 877098

10x SPS Stain (SPS-1 / 2 / 7 / 8 / 13 / 14 / 17 / 18 / 19 / 20), 3g 1x SPS Glaze Fluo (GL-FLUO), 10g 1x SPS Glaze Liquid, 25ml 2x IQ LP ONE Lustre Paste Neutral (L-N / L-NFL), 4g 4x IQ LP ONE Lustre Body Shade (L-A / B / C / D), 4g 6x IQ LP ONE Enamel Effect Shade (L-3 / 6 / 8 / 9 / 10 / OP), 4g 1x IQ LP ONE/NF Diluting Liquid, 8ml 1x IQ LP ONE/NF Refresh Liquid, 8ml 5x IQ SQIN Powder Dentin (Body A / B / C / D / BL-D), 10g 5x IQ SQIN Powder Enamel (E-57 / 58 / 59 / 60 / BL-E), 10g 1x IQ SQIN Powder Translucent Opal Booster (TO), 10g 3x IQ SQIN Powder GUM (light, dark, neutral), 10g 1x IQ SQIN Form & Texture Liquid, 25ml 1x IQ LP ONE Mixing Dish, 1x IQ LP ONE Brush 00, 1x IQ LP ONE Brush 2, 1x IQ LP ONE Plastic Cover, 1x IQ ONE SQIN Technical Manual, 1x IQ LP ONE Colour Chart, 1x SPS Colour Chart



### PROMO

€ 1.476,60 € 1.107,45

## 88 GC Initial IQ SQIN SHADES SET

cod. 877097

5x IQ SQIN Powder Dentin (Body A / B / C / D / BL-D), 10g 5x IQ SQIN Powder Enamel (E-57 / 58 / 59 / 60 / BL-E), 10g 1x IQ SQIN Powder Translucent Opal Booster (TO), 10g 3x IQ SQIN Powder GUM (light, dark, neutral), 10g 1x IQ SQIN Form & Texture Liquid, 25ml 1x IQ SQIN Technical Manual



### PREZZO

€ 604,10

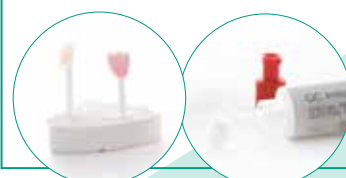
## initial™ FIRING FOAM

### SCHIUMA REFRATTARIA DI SUPPORTO

GC Initial Firing Foam è un materiale adatto a qualsiasi ceramica utile a garantire un fissaggio stabile degli oggetti sui perni o i supporti in fase di cottura.

## 89 Initial FIRING FOAM

10 g  
cod. 877089

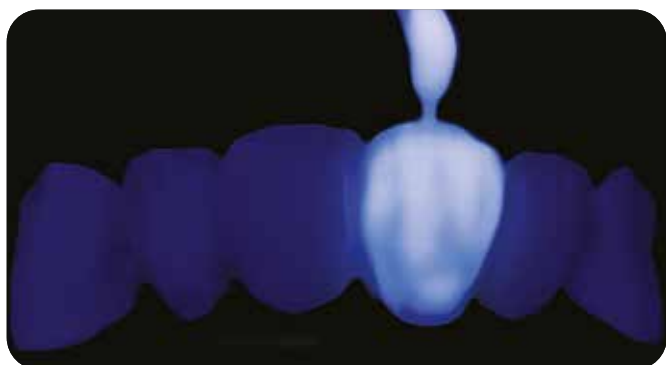


### PREZZO

€ 29,80

# initial™ IQ Lustre Pastes ONE

Initial IQ Lustre Pastes ONE di GC è l'innovativa soluzione pronta all'uso, per aggiungere profondità cromatica e al contempo ottenere una traslucenza realistica. Applicabili a pennello in strati anche spessi, i Lustre Pastes ONE sono intrinsecamente fluorescenti, e dispongono di un largo coefficiente di espansione rendendoli adatti alla maggior parte delle ceramiche presenti sul mercato. Alle masse body, fondamentali per ottenere facilmente la gamma A-D della scala Vita, si aggiungono 14 colori per effetti extra praticamente illimitati. La gamma si completa, con 9 colori gengiva non fluorescenti.



Fluo



## 90

### Initial IQ, Lustre Pastes ONE, V-Shades Set

cod. 877096

GC Initial IQ, Lustre Pastes ONE,

V-Shades Set, 88g

1x Neutral L-N (4g)

1x Neutral Fluo L-NFL (4g)

1x Value L-V (4g)

1x Opal L-OP (4g)

4x Body Shades (L-A, L-B, L-C, L-D) (4g)

10x Enamel Effect Shades (L-1, L-2, L-3, L-4, L-5, L-6, L-7, L-8, L-9, L-10) (4g)

1x Diluting Liquid (8ml)

1x Refresh Liquid (8ml)

1x Mixing Dish

1x Brush 00, 1x Brush 2

1x Plastic Cover

1x Manuale

1x IQ LP ONE

scala colori

PROMO

€ 850,60

€ 570,00

## 91

### Initial IQ, One Body, LP NF, Gum Shades Set

cod. 877088

PROMO

€ 470,60

€ 315,00

## 92

### Initial IQ Lustre Pastes ONE refill 4g

PREZZO

€ 69,80

## 93

### Initial IQ Lustre Pastes NF GUM refill 4g

PREZZO

€ 57,90



# initial™ Spectrum Stains

Initial Spectrum Stains sono colori formulati in polvere a base di pigmenti sinterizzati in una matrice feldspatica. Disponibili in 16 colori, compatibili con un ampio range di CET, utilizzabili sia internamente che esternamente, vengono applicati in combinazione con Lustre Paste o direttamente miscelati con le masse ceramiche amplificando in maniera esponenziale le possibilità di individualizzazione del restauro. Grazie alla disponibilità di due differenti liquidi di miscelazione, l'utilizzatore può scegliere la consistenza ideale sia in funzione della tipologia di caso, sia in funzione della propria manualità. Indipendentemente dalla fluidità ottenuta, Spectrum Stains garantiranno sempre lo stesso effetto estetico anche sulla linea del tempo. Se utilizzati esternamente, lasciano la superficie lucida senza interferire con la tessitura.



DISPONIBILI IN FORMATO REFILL



MDT Michael Brüsch



MDT Patric Freudenthal

## 94 Initial Spectrum Stains Set cod. 877094



PROMO

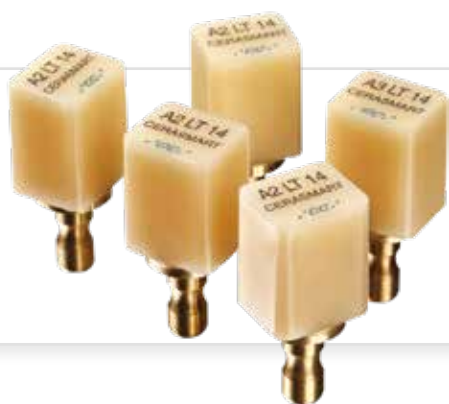
€ 966,90

€ 760,00

Cod. art.	Descrizione articolo	Offerta
876181	Initial Spectrum Glaze Powder GL, 10g	€ 39,30
876180	Initial Spectrum Glaze Liquid, 25ml	€ 22,00
876182	Initial Spectrum Glaze Paste Liquid, 8ml	€ 21,20
876183	Initial Spectrum Stains Refills, 3g	€ 63,00
876171	Initial Spectrum Glaze Powder GL-FLUO	€ 39,30

# CERASMART™ 270

## BLOCCHETTI DI "CERAMICA IBRIDA" ULTRAFINE



- Corone Singole
- Intarsi/Onlay
- Faccette
- Corone su Impianti

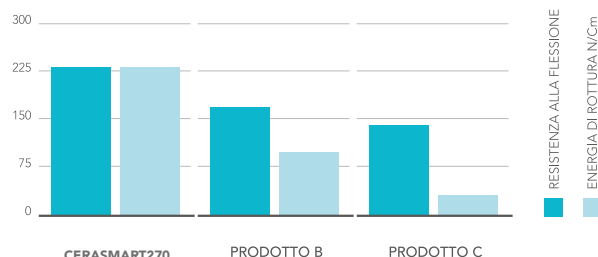


Questi materiali vengono comunemente definiti come ceramica ibrida ma in realtà si tratta di blocchetti di composito polimerizzato industrialmente.

Hanno interessanti potenzialità cliniche per le loro caratteristiche meccaniche. È fondamentale però un'accurata procedura di cementazione seguendo scrupolosamente le istruzioni presenti nella confezione. CERASMART270 è stato ampiamente testato nel mercato principale di GC, il Giappone, dove sono già stati posizionati in bocca, solo nell'ultimo anno, oltre 500.000 blocchetti, in tutte le indicazioni, con una percentuale di reclami pari allo 0,03 %.



CERASMART270 è composto da matrice resinosa e riempitivi ultrafini ed omogenei. Questa particolare composizione conferisce al materiale eccezionali caratteristiche meccaniche.



### COLORI DISPONIBILI

#### LT BASSA TRASLUCENZA



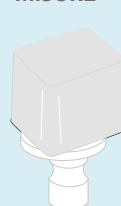
#### HT ALTA TRASLUCENZA



#### BLEACH



### MISURE



**12**

15 x 12 x 10 mm

INTARSI  
PICCOLE CORONE



**14**

18 x 14 x 12 mm

CORONE NORMALI  
ONLAY



**14L**

18 x 14 x 14 mm

GROSSE CORONE

**95**

Attacco  
Universal misura 14  
Cerec tutte le misure

Misura 12 tutti i colori

Misura 14 tutti i colori

Misura 14L tutti i colori

### PROMO

€ 134,80 € 106,00

€ 147,10 € 115,00

€ 159,60 € 125,00



CERASMART270  
5 Refills attacco  
Cerec

CERASMART270  
5 Refills attacco  
Universal  
Misura 14 HT / LT





# GC Temp PRINT

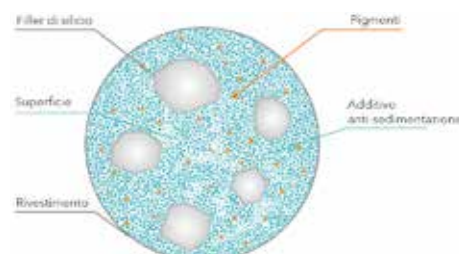
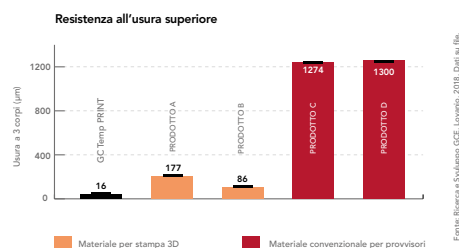
ADATTO PER STAMPANTI BASATE  
SU TECNOLOGIA DLP

Composito fotopolimerizzabile per la stampa in 3D di corone e ponti provvisori

”

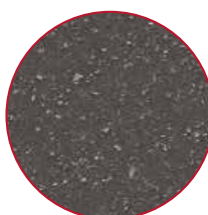
La diffusione delle stampanti 3D in campo dentale rappresenta una novità di sicuro interesse sia per velocità di esecuzione sia per accuratezza e precisione del manufatto. Tali sistemi si integrano con facilità nei molteplici workflow digitali supportando l'utilizzatore nell'ottimizzazione dei processi di fabbricazione. GC Temp PRINT è un composito fotoindurente appositamente formulato per il processo di stampa 3D (DLP). Consente la produzione di restauri provvisori molto accurati e altamente biocompatibili grazie all'assenza di metacrilato. Proprietà fisiche superiori, quali elasticità e compattezza, garantiscono longevità e sicurezza anche nelle situazioni cliniche più complesse.

Mtd. Leonardo Cavallo

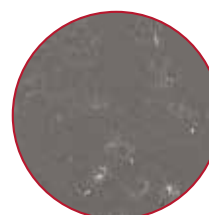


Usura di materiali provvisori, sia con tecnica per stampa 3D che convenzionale.

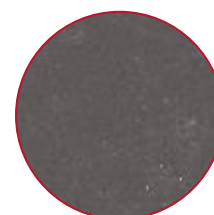
**Evidenza al SEM dell'esclusiva tecnologia GC a dispersione omogenea dei filler di silice**



Filler di GC Temp PRINT:  
20% del peso



Filler del Prodotto A:  
0,4% del peso



Filler del Prodotto B:  
0,8% del peso

Gli additivi anti-sedimentazione creano un guscio intorno ai pigmenti e ai filler e gli impediscono di precipitare. In questo modo il composto rimane stabile, a beneficio di inalterate proprietà anche dopo lunghi periodi di inutilizzo.



96

**GC Temp PRINT Light**  
500g - cod. 901595

**PROMO**

€ 289,30 € 180,00



97

**GC Temp PRINT Medium**  
500g - cod. 901596

**PROMO**

€ 289,30 € 180,00

# OPTIGLAZE color

PROTEZIONE E CARATTERIZZAZIONE ESTETICA **PERMANENTE**  
INTERNA ED **ESTERNA** DI OGNI TIPO DI RESINA

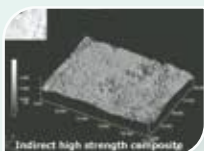
**OPTIGLAZE color** aggiunge colore, lucentezza superficiale e conferisce un'elevata resistenza all'usura a:

- Corone e blocchetti in ceramica ibrida per fresatori
- Corone e ponti in composito
- Corone e ponti provvisori in resina
- Protesi su impianti
- Ponti in acrilico fissi su impianti
- Protesi parziali
- Protesi totali in acrilico

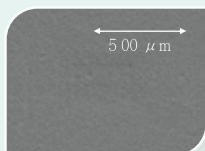
Optiglaze Color sfrutta la tecnologia GC dei nano-filler che conferisce al prodotto un'elevata resistenza all'usura per garantire una lucentezza duratura



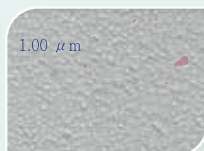
Optiglaze Color (nano filler) dopo test di spazzolamento 50.000 cicli a 500 g di pressione. La superficie rimane intatta



Composito da restauro indiretto ad alta resistenza sottoposto allo stesso test. La superficie mostra segni di usura



L'immagine al microscopio elettronico mostra le particelle di riempitivo omogenee e diffuse uniformemente nella matrice. Questo permette di ottenere un materiale fluido ma altamente resistente a 10.000 ingrandimenti



Lo stesso campione a 30.000 ingrandimenti



Test di usura da spazzolamento, colore red brown

## COLORI

A-Plus, B-Plus, C-Plus  
Per l'adattamento del colore (croma)



A-plus



B-plus



C-plus

Per la caratterizzazione delle fessure o la riproduzione dei mammelloni, delle aree cervicali, delle bande bianche, delle linee di frattura, ecc.



Giallo



Arancio



Arancio rosato



Bianco  
(banda bianca, adattamento del croma)



Bianco Avorio



Rosa



Marrone rossiccio  
(per fessure e aree prossimali)



Oliva  
(per aree prossimali)



Lavanda  
(per trasparenza)



Grigio  
(per trasparenza)



Blu  
(per trasparenza)



Rosso  
(caratterizzazione della gengiva)

Per diluire altri colori e per la glasura (rivestimento superficiale).



Trasparente  
Clear



Trasparente Clear HV  
(alta viscosità)

**98** **OPTIGLAZE color**  
Contiene: 1 flacone  
da 5ml o da 2,6ml

**PROMO**

€ 65,80

€ 52,64



**99** **OPTIGLAZE color Full Set**  
(17 colori)  
cod. 008408

**PROMO**

€ 796,20

€ 490,00



# Labolight DUO

LAMPADA PER FOTOPOLIMERIZZAZIONE A LED  
"DUAL MODE" PER TECNICHE CON COMPOSITI INDIRETTI

## Ultima tecnologia LED all'interno

La tecnologia a LED a **duplice lunghezza d'onda** garantisce un **indurimento ottimale di tutti i materiali dentali fotopolimerizzabili**, mentre, grazie all'**elevata potenza erogata**, **riduce il numero di cicli di fotopolimerizzazione**.

## Design compatto ed ergonomico

Oltre a gestire gran parte del lavoro dell'odontotecnico, Labolight DUO è anche **bella esteticamente**. Il design moderno e lineare con superfici lisce, per il quale il **prodotto è stato anche premiato**, consente una **facile pulizia e riduce lo spazio occupato in laboratorio**.



## Sistema rotativo automatizzato

Questo **design è funzionale al suo utilizzo**: l'interfaccia è molto **semplice e intuitiva** e le parti interne sono facilmente accessibili grazie all'**ampia apertura**. La **piastra riflettente e il sistema rotante automatizzato distribuiscono tutta la luce** in modo efficace ed espongono i **lavori alla luce su tutti i lati**.



Step mode



Sono finiti i giorni in cui era necessario disporre di due lampade polimerizzatrici in laboratorio. **GC offre una modernissima lampada multi-funzione** dotata di **due modalità di polimerizzazione**: **pre-polimerizzazione (modalità step)** e **polimerizzazione finale (modalità completa)**.



Full mode

100

Labolight DUO  
cod. 10001246

PROMO

€ 3.331,20 € 2.350,00

# GRADIA® PLUS

## SISTEMA MODULARE DI COMPOSITI PER RESTAURI INDIRETTI



Grazie alla moderna tecnologia dei polimeri per ceramiche, GRADIA PLUS offre brillantezza, traslucenza, croma e opalescenza naturale simile a quella della porcellana. Lo speciale concetto modulare comprende meno colori standard ma consente un metodo di stratificazione più individualizzato grazie al quale ogni tipo di lavorazione e ogni esigenza estetica può essere realizzata.

### Innovazione in tutte le indicazioni

Ampia gamma di applicazioni cliniche tra cui corone a giacca, faccette e inlay privi di metallo, come pure corone e ponti su frame e sovrastrutture implantari.



Immagini: MB Dental

### Consistenza delle paste e colori per ogni lavorazione

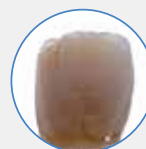
Le paste sono disponibili in due viscosità (Heavy Body e Light Body) ottimizzate per la specifica area di applicazione, tra di loro miscelabili e senza alcuna differenza nel grado di abrasione.

### Estetica bianca o rosa senza limitazioni

Colori Lustre Paint per aggiungere colore sia internamente che esternamente, in totale sicurezza e semplicità.

Due opachi e 4 masse body per qualsiasi lavorazione gengivale.

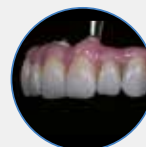
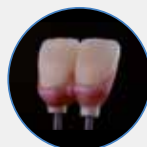
1



2



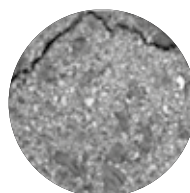
3



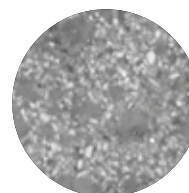
Immagini: Philippe Llobell - Simone Marfei

## Tecnologia dei polimeri per ceramiche di ultima generazione

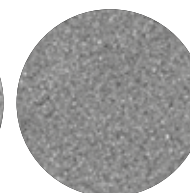
I filler ultra-fini ad elevata densità, distribuiti in modo omogeneo garantiscono elevate proprietà meccaniche. L'elevata resistenza all'usura e le superfici compatte e lisce garantiscono restauri duraturi e lucidi nel tempo. Nonostante l'elevata resistenza, GRADIA PLUS è "delicato" sui denti antagonisti e questo lo rende particolarmente adatto per i restauri implantari.



Prodotto A



Prodotto B



Gradia Plus



# Masse e colori disponibili

SCOPRI COME ACCEDERE AI COMBI PACK  
E OTTENERE LA SUPER-OFFERTA  
CONTATTA I NOSTRI RESPONSABILI DI AREA



**GRADIA® PLUS – Opaque**  
**OPAQUE**  
0.5 mm

**GRADIA® PLUS – Paste Heavy Body**  
**DENTIN**  
1.0 mm  
  
  
**ENAMEL**  
1.0 mm  
  
**OPAQUE DENTIN**  
1.0 mm  
  
**BLEACH**  
1.0 mm

**GRADIA® PLUS – Paste Light Body**  
**DENTIN**  
1.0 mm  
  
**ENAMEL**  
1.0 mm  
  
**BASE**  
1.0 mm  
  
**EFFECT**  
1.0 mm  
  
**BLEACH**  
1.0 mm

**GRADIA® PLUS – Gum**  
**GUM OPAQUE**  
0.5 mm  
  
**GUM LIGHT BODY**  
**GUM HEAVY BODY**  
1.0 mm

**GRADIA® PLUS – One Body**  
**DENTIN**  
1.0 mm  
  
**BLEACH**  
1.0 mm

**GRADIA® PLUS – Lustre Paint**

101

PREZZO

€ 1.127,80

## GRADIA PLUS Layer Set

cod. 901048

5 x GRADIA PLUS Opaque 2.0ml O-Base, OA, OB, OC, OD, 14 x GRADIA PLUS Paste Heavy Body 3.3ml HB-DA1, HB-DA2, HB-DA3, HB-DA3.5, HB-DB1, HB-DB3, HB-DC3, HB-DD2, HB-EL, HB-ED, HB-CLF, HB-PE, HB-ODA, HB-ODB, 5x punte di erogazione ad ago GRADIA PLUS e coperchio foto-protettivo 1x blocchetto per miscelazione N° 22

102

PREZZO

€ 629,30

## GRADIA PLUS One Body Set

cod. 901052

1 x GRADIA PLUS Opaque 2.0ml O-Base, 2 x GRADIA PLUS Gum Shades Opaque 2.0ml GO-1, GO-2, 1 x GRADIA PLUS Lustre Paint 0.8ml LP-CL, 2 x GRADIA PLUS Gum Shades Lustre Paint 0.8ml GLP-Bright Red, GLP-Violet, 4 x GRADIA PLUS Gum Shades Light Body 2.0ml GLB-1, GLB-2, GLB-3, GLB-4, 1 x GRADIA PLUS Gum Shades Heavy Body 3.3ml

103

PREZZO

€ 736,00

## GRADIA PLUS Gum Shades Set

cod. 901051

1 x GRADIA PLUS Opaque 2.0ml O-Base, 2 x GRADIA PLUS Gum Shades Opaque 2.0ml GO-1, GO-2, 1 x GRADIA PLUS Lustre Paint 0.8ml LP-CL, 2 x GRADIA PLUS Gum Shades Lustre Paint 0.8ml GLP-Bright Red, GLP-Violet, 4 x GRADIA PLUS Gum Shades Light Body 2.0ml GLB-1, GLB-2, GLB-3, GLB-4, 1 x GRADIA PLUS Gum Shades Heavy Body 3.3ml

104

PREZZO

€ 712,40

## GRADIA PLUS Paint Set

cod. 901050

10 x GRADIA PLUS Lustre Paint 0.8ml LP-A, LP-B, LP-C, LP-D, LPCLF, LP-CL, LP-Blue, LP-Grey, LP-Cream, LP-Lavender, 1 x GRADIA PLUS Lustre Paint Diluting Liquid 3ml, 10x punte di erogazione ad ago piccole GRADIA PLUS e coperchio foto-protettivo 10x pennello tondo N° 1, 10x pennello piatto N° 1 2x porta-pennello (avorio e bianco)

105

PREZZO

€ 1.020,90

## GRADIA PLUS Layer Pro Set

cod. 901409

4 x GRADIA PLUS Paste Heavy Body 3.3ml HB-ODC, HB-ODD, HB-ODW, HB-DW, 16 x GRADIA PLUS Paste Light Body 2.0ml LB-Base E, LB-Base CLF, LB-Base D, LB-DW, LB-Base OD, LB-ODW, LB-Base Opal, LB-Orange, LB-Yellow, LB-Red, LB-Grey, LB-Blue, LB-Milky, LB-Inlay E, LB-Inlay TD, 10x punte per miscelazione GRADIA PLUS 15x punte di erogazione in

106

PREZZO

€ 641,10

## GRADIA PLUS Accessory Set

cod. 901053

1 x GRADIA PLUS Air Barrier 10ml, 1 x GRADIA PLUS Separator 5ml, 1 x GRADIA PLUS Die Hardner 5ml, 1 x GRADIA PLUS Modeling Liquid 3ml, 1 x Ceramic Primer II 3ml, 1 x Metalprimer Z 5ml, 1 x Acrylic Primer 5ml, 1 x Diapolisher Paste 2g, 10x pennello tondo N° 1, 10 x pennello piatto N° 1, 2x porta-pennello (avorio e bianco) 1 x pennello N° 7, 1 x kit scala colori, 1 x blocchetto per miscelazione N° 22

107

PREZZO

€ 51,10

## GRADIA PLUS OPACHI



108

PREZZO

€ 66,40

## GRADIA PLUS HEAVY BODY



109

PREZZO

€ 53,10

## GRADIA PLUS LIGHT BODY



110

PREZZO

€ 58,50

## GRADIA PLUS LUSTRE PAINT



111

PREZZO

€ 53,10

## GRADIA PLUS ONE BODY



# Suggerimenti in offerta

10001025

## Fit Checker Advanced

1-1 pkg 55 gr +  
50 gr b/c white



PROMO

€ 85,60

€ 79,00

335201

## PATTERN RESIN LS

1-1 Pack, 100g polvere,  
105ml liquido, 2x Mixing Cups,  
1x Brush N° 4 & 1x pipetta



PROMO

€ 109,60

€ 86,00

## GC Initial LRF (UNIVERSAL)

14 HT/LT

## GC Initial LRF (CEREC)

12/14/14L HT/LT



PROMO

€ 85,60

€ 67,00

## GC Initial CAST NP

901047

250g

900869

500g

900870

1000g



PROMO

€ 184,10

€ 145,00

PROMO

€ 343,90

€ 270,00

PROMO

€ 662,30

€ 520,00

# FORMAZIONE GC ITALIA

## TUTTI I CORSI SONO TEORICO-PRATICI

TITOLO DEL CORSO	RELATORE	LOCATION	DATA E ORA
★ Flow Injection technique	<b>Veneziani</b> Marco	Sede GC Italia Via Luigi Cadorna 69 - Vimodrone (MI)	17 gennaio Ore 9.00/17.00
★ Flow Injection technique: progettazione estetica guidata e procedure cliniche per il successo	<b>Emiliani</b> Federico	Tesl Technology Store Lombardia Srl Via Daimler 1 - Milano	23 gennaio Ore 9.00/18.00
★ Intarsi, faccette e flow injection: step by step di tutte le tecniche necessarie ad impostare una riabilitazione adesiva	<b>Fossati</b> Edoardo Yang & <b>Goretti</b> Matteo	Sede Dental Club Bologna Via dei Fornaciai 29 - Bologna	30 gennaio - 31 gennaio Ore 9.00/18.00
★ Flow Injection technique, restauri diretti e indiretti: come trattare il gruppo frontale	<b>Fossati</b> Edoardo Yang	Hotel Diplomatic Via Cernaia, 42 - Torino	7 febbraio Ore 9.00/18.00
★ Flow Injection technique	<b>Franceschetti</b> Giulio	Hotel Viest Via Uberto Scarpelli 41 - Vicenza	14 febbraio Ore 9.00/18.00
★ Flow Injection technique: la soluzione più semplice per il veneering diretto	<b>Attanasio</b> Vincenzo	Sede Umbra Roma Via Guelfo Civinini 25 - Roma	06 marzo Ore 9.00/18.00
★ Flow Injection technique: progettazione estetica guidata e procedure cliniche per il successo	<b>Emiliani</b> Federico	Mood Hotel Via Tito De Caesaris 8 - Marina di Città Sant'Angelo (PE)	14 marzo Ore 9.00/18.00
★ Flow Injection technique	<b>Franceschetti</b> Giulio	Sede Henry Schein Krugg Padova Via del Pescarotto 58/c - Padova	14 marzo Ore 9.00/18.00
★ Minimal intervention dentistry nel paziente pediatrico: una sinergia vincente	<b>Zaffarano</b> Luciano	Grand Hotel Villa Itria Via Antonino Aniante 3 - Viagrande (CT)	20 marzo Ore 9.00/17.00
★ Flow Injection technique, restauri diretti e indiretti: come trattare il gruppo frontale	<b>Fossati</b> Edoardo Yang	Airport Hotel Bergamo Via Don Ubiali 1 - Bagnatica (BG)	27 marzo Ore 9.00/18.00
★ Flow Injection technique: la soluzione più semplice per il veneering diretto	<b>Attanasio</b> Vincenzo	BV President Hotel Via A. Volta 47/49 - Rende (CS)	28 marzo Ore 9.00/18.00
★ Flow Injection technique	<b>Franceschetti</b> Giulio	Best Western Palace INN Hotel Via Eridano 2 - Ferrara	17 aprile Ore 9.00/18.00
★ Flow Injection technique: la soluzione più semplice per il veneering diretto	<b>Attanasio</b> Vincenzo	Sede GC Italia Via Luigi Cadorna 69 - Vimodrone (MI)	24 aprile Ore 9.00/18.00

Il corso di tuo interesse è sold-out?  
Vuoi maggiori informazioni su un corso specifico?

Scrivici a: [formazione@gc.dental](mailto:formazione@gc.dental)



Per programma  
e iscrizioni inquadra  
il QR CODE

[formazionegc.eve-lab.com](http://formazionegc.eve-lab.com)



## PER APPROFONDIMENTI O PER ORDINARE LE OFFERTE CONSULTARE I NOSTRI RESPONSABILI AREA

### Studio

**Piemonte (TO, BI, CN, AT),  
Valle d'Aosta, Liguria**  
KATIA MONTIPIETRA  
Tel. 335 81 63 834  
katia.montipietra@gc.dental

**Lombardia 1 (MI Ovest, LO, PV, SO)  
e Piemonte (AL, NO, VB, VC)**  
STEFANO BARNOBI  
Tel. 331 49 09 805  
stefano.barnobi@gc.dental

**Lombardia 2  
(MI Est, CO, LC, MB, VA)**  
BARBARA AMBROSANIO  
Tel. 345 62 18 163  
barbara.ambrosanio@gc.dental

**Lombardia 3 (BG, BS, CR, MN),  
Trentino-Alto Adige e Verona**  
CLAUDIO VENTURELLI  
Tel. 340 22 08 002  
claudio.venturelli@gc.dental

**Veneto (esc. Verona) e Friuli  
Venezia Giulia**  
FABRIZIO CALDERARA  
Tel. 335 59 90 196  
fabrizio.calderara@gc.dental

**Emilia Romagna**  
Dott. LEONARDO D'APOTE  
Tel. 335 87 15 446  
leonardo.dapote@gc.dental

**Toscana e Umbria**  
UMBERTO ERCOLINI  
Tel. 345 46 00 992  
umberto.ercolini@gc.dental

**Lazio (RI, VT, RM), Marche**  
FABRIZIO MATTIA  
Tel. 340 61 99 801  
fabrizio.mattia@gc.dental

**Lazio, Abruzzo, Molise e Sardegna**  
RICCARDO MARTINI  
Tel. 335 81 63 798  
riccardo.martini@gc.dental

**Campania, Calabria e Potenza**  
CARLO SATARIANO  
Tel. 338 63 91 658  
carlo.satariano@gc.dental

**Sicilia**  
GIUSEPPE SINATRA  
Tel. 331 79 04 818  
giuseppe.sinatra@gc.dental

**Puglia e Matera**  
DANIELE CARDUCCI  
Tel. 333 63 61 145  
daniele.carducci@gc.dental

### Laboratorio

**Valle D'Aosta, Piemonte, Liguria,  
Lombardia, Trentino Alto Adige  
e Verona**  
ANDREA DAVIN  
Tel. 349 30 44 461  
andrea.davin@gc.dental

**Veneto (esc. Verona),  
Friuli Venezia Giulia, Emilia Romagna,  
Toscana e Marche**  
MICHELA GRIMAZ  
Tel. 340 96 03 634  
michela.grimaz@gc.dental

**Umbria, Lazio, Abruzzo, Molise,  
Campania, Puglia, Basilicata,  
Calabria, Sicilia e Sardegna**  
LUCIO ESPOSITO  
Tel. 331 90 33 222  
lucio.esposito@gc.dental

## GET CONNECTED SMILE PROGRAM

RESTA AGGIORNATO,  
CONDIVIDI  
E GUADAGNA SMILE!

Consulta il catalogo prodotti di GC, scopri  
le ultime novità, il calendario degli eventi e  
molto altro.

Iscriviti al programma Smiles.  
Più usi l'applicazione, più sali di livello.

Tutti i vantaggi saranno a portata di click.



**GC ITALIA S.r.l.**

Via Luigi Cadorna 69  
Vimodrone (MI) Italia  
Tel. 02.982.820.68  
info.italy@gc.dental  
gc.dental/europe



@gc\_italia  
@gcitaliasrl  
@gcitalia