

GC



CORSO PRATICO
IN PRESENZA

Injection Rules The Fundamental: Tutte le basi per un restauro estetico e predicibile nel tempo



Venerdì 20 novembre 2026
dalle ore 9.00 alle ore 18.00



Novotel Roma Est
Via Andrea Noale 291 - 00155 Roma



Relatore
Dr. Domenico Barbalace



Contatto GC
Fabrizio Mattia 3406199801
Riccardo Martini 3358163798

In collaborazione con

BrunoScarfo
LABORATORIO ODONTOTECNICO

IL CORSO

A CHI È RIVOLTO

Il corso è rivolto a tutti gli odontoiatri che desiderano approfondire la Flow Injection Technique attraverso un approccio integrato che unisce diagnosi, materiali, protocolli clinici e workflow analogico-digitale. Consente di acquisire competenze per il ripristino estetico-funzionale, con particolare attenzione al settore anteriore e alla gestione dei casi complessi.

OBIETTIVI

Lo scopo del corso è quello di fornire una panoramica di base sulla gestione e programmazione dei casi estetici e sull'ottimizzazione di tutti i protocolli di impiego dei compositi fluidi rinforzati con fibra e nanoriempiti. Verranno presentati tips&tricks e nuovi dispositivi di iniezione che guideranno i discenti nella fase di realizzazione pratica di restauri "injection" del settore posteriore e anteriore.

QUOTA DI ISCRIZIONE

€300⁺ IVA

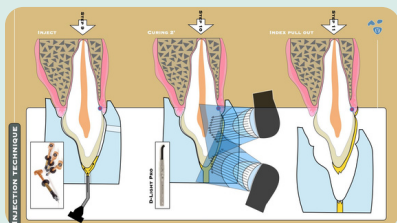
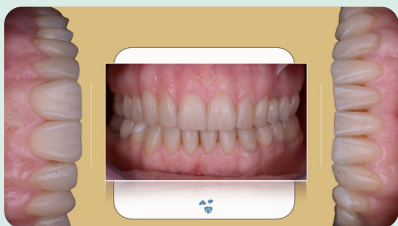
I partecipanti sono invitati a portare con sé le personali spatole di modellazione del composito e gli ingranditori

PROGRAMMA

L'evoluzione dei compositi fluidi negli anni ha subito profonde trasformazioni tanto da raggiungere livelli di affidabilità non solo nell'uso del settore posteriore ma anche nell'uso alternativo alla ceramica integrali per le riabilitazioni estetiche anteriori.

NEL DETTAGLIO

- Ore 09:00 Estetica del volto e fondamenti di applicazione clinica
- Ore 10:00 Struttura dentale e adesione-Materiali e fasi step-by-step di realizzazione clinica con tecnica in-house e di laboratorio
- Ore 11:00 Coffee break
- Ore 11:15 Panoramica sui diversi tipi di mascherina di iniezione- dalla tradizione alla innovazione recente
- Ore 12:00 Esposizione di diversi casi clinici e discussione degli stessi
- Ore 13:00 Pausa pranzo
- Ore 14:00 Hands-on con confezionamento di mascherina injection e successiva realizzazione di restauri anteriori



RELATORE

Domenico Barbalace



Laureato in Odontoiatria e Protesi Dentaria nel 1996 presso L'Università degli Studi di L'Aquila. Perfezionato in Implantologia e Biomateriali nel 1999 presso L'Università degli Studi di Chieti. Ho frequentato nei primi anni di attività lavorativa diversi corsi residenziali di cui quello annuale nel 2002 con il Dottor Mauro Fradeani, Protesi Mobile con il Prof Glauco Marino, Parodontologia con Dott Egon Euwe. Per citarne alcuni. Insegnante nel triennio 2007/2010 di Anatomia, Fisiologia e Patologia presso la scuola di Medicina Naturale di Poschiavo- Cantone Grigioni-Svizzera. Consulente di Implantologia, Protesi e Conservativa. Titolare di proprio studio in Livigno dal 2001 al 2015. Titolare di proprio studio in Tirano dal 1998 ad oggi. Dal 2007 relatore nazionale a Corsi e Congressi su argomenti inerenti la Protesi, Implantologia e Conservativa. Dal 2009 Docente a chiamata presso Master di Conservativa ed Endodonzia in Università Italiane ed Europee. Esercito la libera professione presso il proprio ambulatorio di Tirano(SO).

Iscrizione

Per partecipare al corso clicca sul link:

https://bit.ly/CorsoDrBarbalaceInjectionRules_Roma2026

PER INFORMAZIONI:



GC ITALIA S.r.l.

Via Luigi Cadorna, 69 - 20090 Vimodrone (MI)
Tel. 0298282068 - Email: formazione@gc.dental
europe.gc.dental

 @gc_italia

 @gcitaliasrl

 @gcitalia

Segreteria organizzativa



EVE-LAB FORMAZIONE SRL

Viale Dei Mille, 137 - 50131 Firenze

Scopri il nostro calendario corsi

<https://formazionegc.eve-lab.com/events/>