

## Aadva™ Lab Scanner 3

El único escáner de laboratorio controlado por gestos

¡El escáner  
es tu espacio  
de trabajo!



## ¡El escáner es tu espacio de trabajo!

GC presenta el Aadva Lab Scanner 3, un escáner de siguiente generación que abre el camino para funciones ingeniosas y prácticas. Este escáner de laboratorio dental controlado por gestos combina una experiencia de usuario inigualable con la velocidad, precisión, flexibilidad y seguridad que esperas en tu flujo de trabajo CAD/CAM.

Una experiencia de usuario única gracias a la tecnología de proyección patentada.



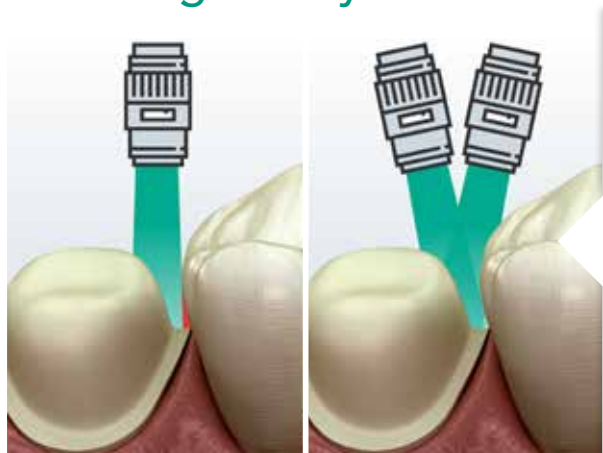
Botones interactivos en la placa de objetos te guían a través de los diferentes pasos del proceso de escaneo. No hay necesidad de desplazarse constantemente hacia tu ordenador.



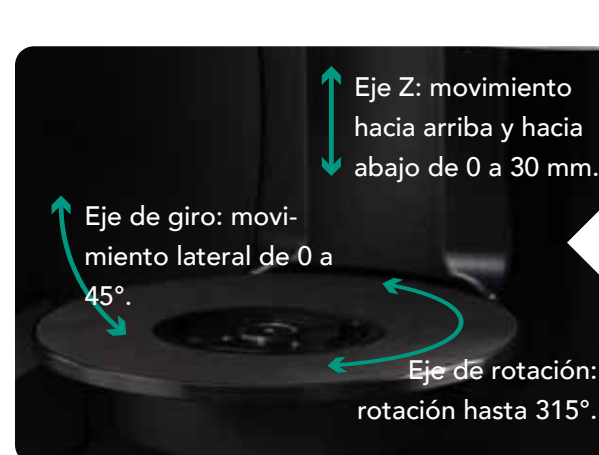
Puntos de color iluminados indican qué muñones deben insertarse o retirarse durante el flujo de trabajo.



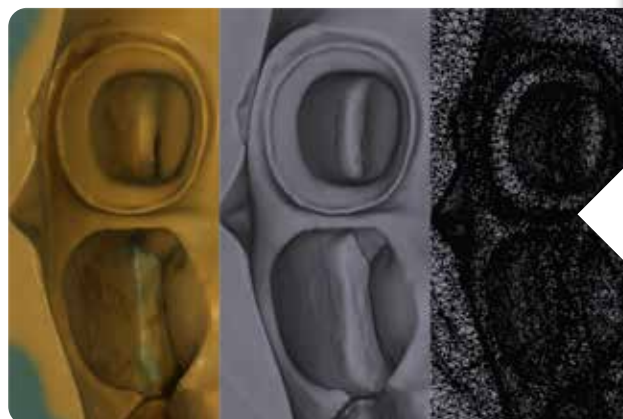
## Equilibrio dinámico entre velocidad y precisión gracias a la configuración de cámara doble angulada y motores de alta velocidad.



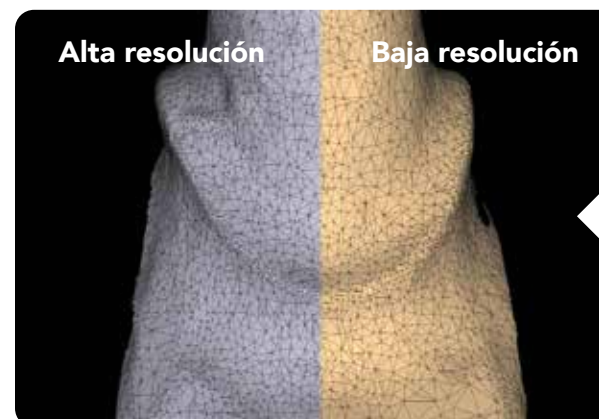
Cobertura máxima de escaneo permite capturar áreas de difícil acceso.



Control rápido del motor con un 25% de operación más rápida.



Conjunto de datos de alta resolución y precisa incluso para impresiones.

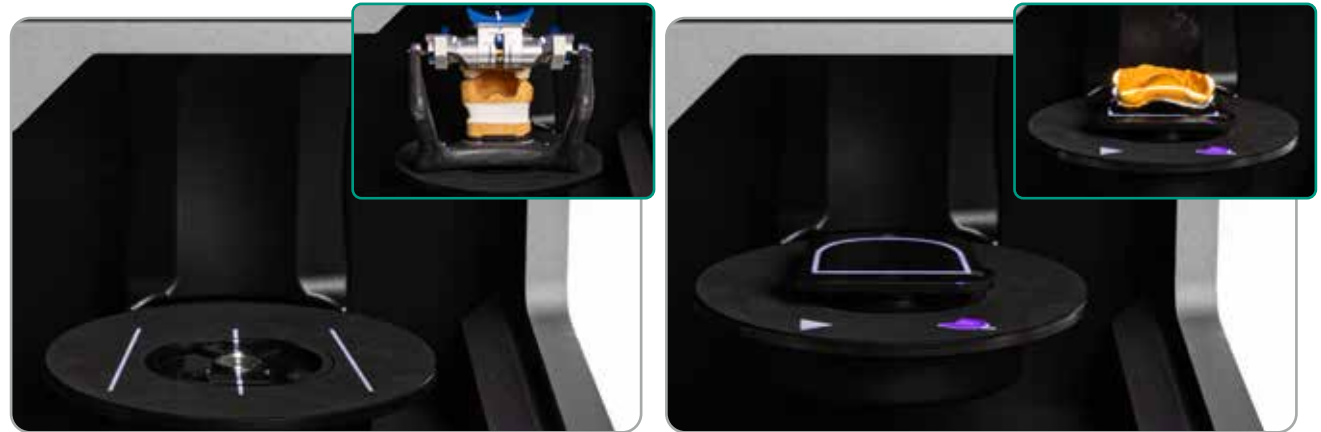


Ajusta la resolución según los requisitos del proyecto para optimizar el tiempo de escaneo.

## Posicionamiento sencillo gracias al reconocimiento automático completo de objetos.



Posicionamiento completamente automático de la placa del sistema que se adapta al objeto a escanear.



Proyección de la posición de inserción para articuladores e impresiones.

## Luz azul segura para los ojos.



El diseño seguro te protege de los peligros de la luz azul.

La construcción de blindaje y el disco difusor evitan el riesgo de daño ocular causado potencialmente por haces de luz focalizados.

De acuerdo con las normas IEC 62471 y EN 62471, el riesgo de seguridad es cero.\*

\*Prall C, Friemel J. Dental 3D Scanner - ¿Un factor de riesgo?. J Osseointegr 2021;13(4):S289-S292.



## Tecnología de escaneo híbrida.

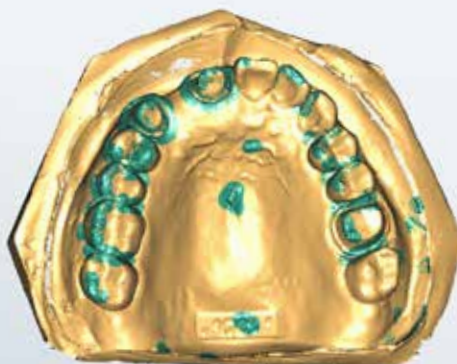
Elimina la necesidad de preparar los muñones.

Los escaneos de impresiones y modelos se emparejan automáticamente, aumentando la cobertura de escaneo y eliminando la necesidad de preparar modelos. Los escaneos a todo color también mostrarán todas las anotaciones en los objetos escaneados.

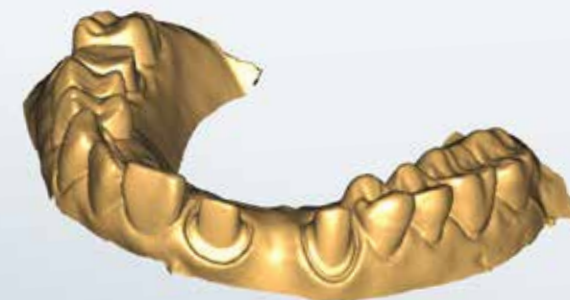
Escaneo de impresión



Escaneo de modelo



Combinado



## Oclusión inteligente.

Supera la necesidad de escaneos de mordida.

Con un solo clic, este software único guía automáticamente tus modelos digitales hacia la oclusión.

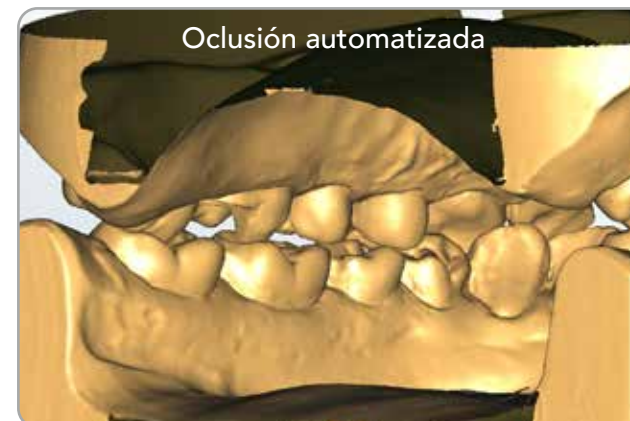
Escaneo de mandíbula superior e inferior



Función de oclusión inteligente



Oclusión automatizada



## Adaptado para cualquier desafío.

Placa de objeto XL: debido al amplio espacio, el posicionamiento es facilitado y se evitan las colisiones.

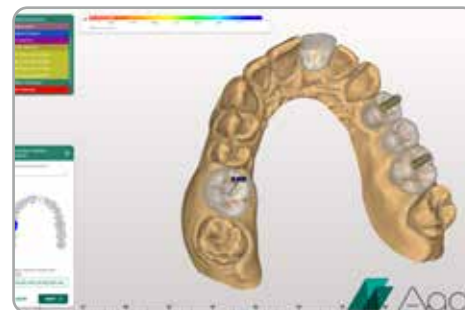
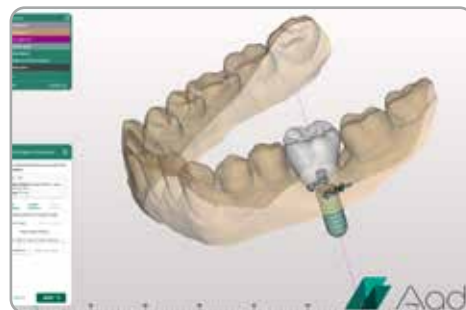


Una gama completa de accesorios.



## Sistema abierto y flexible, independientemente de tu flujo de trabajo.

Ya sea que solo escanees o gestiones todo el proceso de CAD hasta CAM, el enfoque de código abierto te permite trabajar con nuestro dedicado GC Aadva CAD o tu paquete de software preferido.



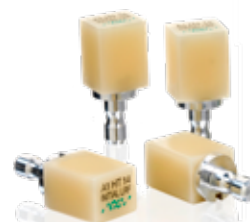
## Productos relacionados:



**Initial™ LiSi Block**  
Bloque CAD/CAM  
de disilicato de litio



**CERASMART™270**  
Bloque de cerámica híbrida  
CAD/CAM absorbente de fuerza



**Initial™ LRF**  
Bloque CAD/CAM de cerámica  
de vidrio reforzado con leucita



**Initial™ Zirconia Disk**  
Disco CAD/CAM  
de circonio

# Aadva™ Lab Scanner 3

El único escáner de laboratorio controlado por gestos

Especificaciones	Baja res	Alta res
Sensor	Cámara gemela angulada	
Resolución <sup>(1)</sup>	1.6 MP   3.2 MP	3.2 MP   6.4 MP
Tecnología	Proyector de luz rayada LED azul	
Software de escaneo	AadvaScan	
Eje Z	Totalmente automático	
Campo de medición (X × Y × Z en mm)	80 × 60 × 82	88 × 63 × 82
Control por gestos	Si	
Software de diseño <sup>(2)</sup>	AadvaCAD	
Formatos de datos	Exportación abierta.stl & .ply	
Precisión (según la ISO 12836)	4 µm	
Tiempo de escaneo Mandíbula completa	12	12
Tiempo de escaneo Diente único	25	26
Tiempo de escaneo Puente de 3 unidades	40	45

(1) 1 o 2 cámaras en Baja Resolución o 1 o 2 cámaras en Alta Resolución

(2) Software preferido

(3) Velocidad de escaneo en modo LR y modo HR

## GC EUROPE N.V.

Head Office  
Researchpark,  
Haasrode-Leuven 1240  
Interleuvenlaan 33, B-3001 Leuven  
Tel. +32 16 74 10 00  
Fax. +32 16 40 48 32  
info.gce@gc.dental  
<http://www.gc.dental/europe>

Referencia 10007574

Contenido Escáner ALS3 y software Aadva Scan

### Accesorios estándar

- Soporte para objetos con tornillo
- Modelo de calibración 3D
- Paquete de instalación de software
- 1x Cable USB 3.0
- 1x Cable de alimentación (E+F)

### Repuestos y accesorios

- Adaptador multiDie
- Adaptador Triple Tray Impression
- Modelo de calibración 3D
- Portaobjetos flexible con barra de cuatro dientes y almohadillas adhesivas
- Placa de adaptador AdessoSplit a Gamma, SAM, KaVo Protar y Whip Mix
- Clip de oclusión para mandíbula superior e inferior
- Funda antipolvo ALS 3
- Soporte para objetos con tornillo

## GC IBÉRICA

Dental Products, S.L.  
Edificio Codesa 2  
Playa de las Américas 2, 1º, Of. 4  
ES-28290 Las Rozas, Madrid  
Tel. +34.916.364.340  
Fax. +34.916.364.341  
comercial.spain@gc.dental  
<https://www.gc.dental/europe/es-ES>