

Aadva™ Lab Scanner 3

Le seul et unique scanner de laboratoire contrôlé par le geste

Le scanner est
votre espace
de travail !



Le scanner est votre espace de travail !

GC présente Aadva Lab Scanner 3, un scanner de nouvelle génération qui ouvre la voie à des fonctionnalités ingénieuses et pratiques. Ce scanner de laboratoire dentaire à commande gestuelle allie une expérience utilisateur inégalée avec la vitesse, la précision, la flexibilité et la sécurité que vous attendez dans votre flux de travail CAD/CAM.

Une expérience utilisateur unique grâce à la technologie de projection brevetée



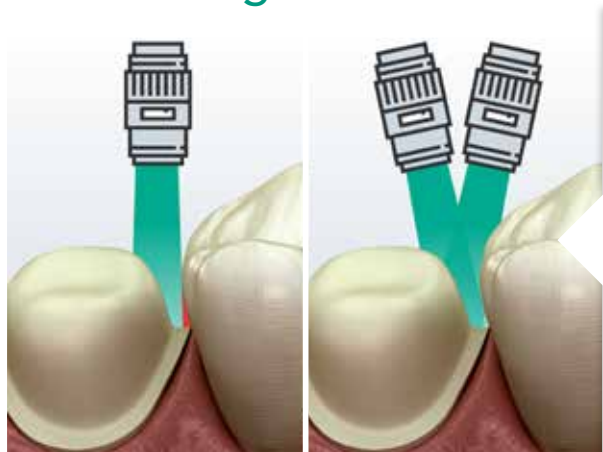
Des boutons interactifs projetés sur le plateau vous guident à travers les différentes étapes du processus de scannage. Plus besoin de perdre du temps en allées et venues entre le scanner et votre ordinateur.



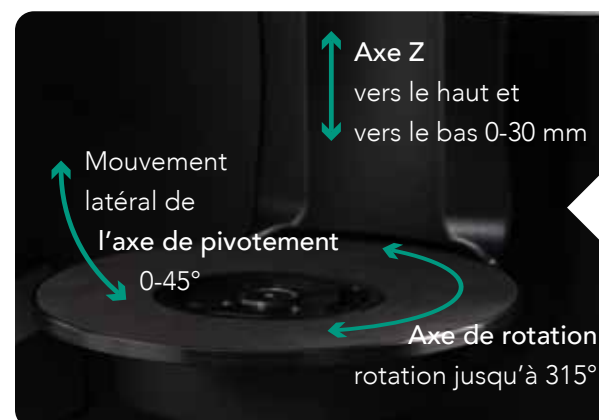
Des points de couleur lumineux montrent les positions des dies qui doivent être insérés ou retirés au cours du flux de travail.



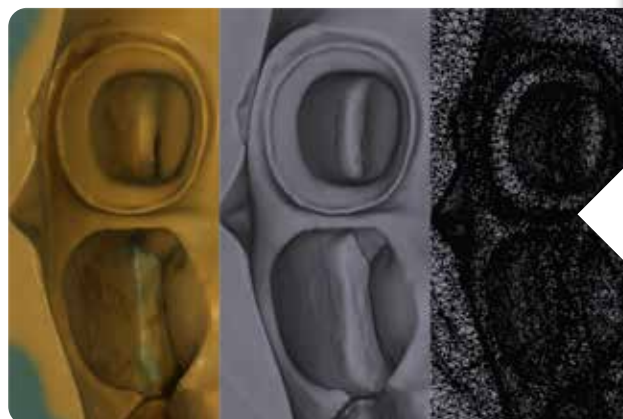
Équilibre dynamique entre vitesse et précision grâce aux images de deux caméras prises sous des angles différents et aux moteurs à grande vitesse



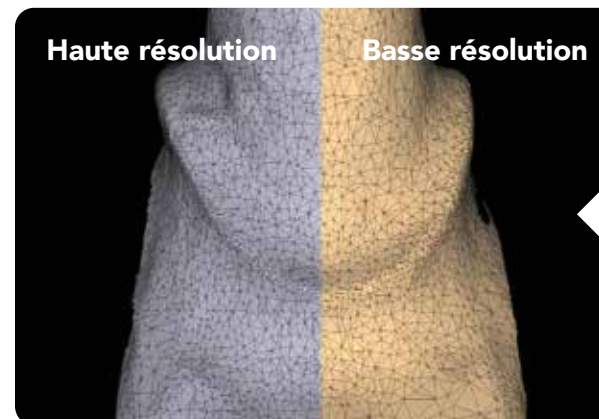
Surface de scannage maximisée permettant l'acquisition de zones difficiles d'accès.



Contrôle rapide des moteurs assurant un fonctionnement 25 % plus rapide.



Ensemble de données précises à haute résolution, même pour les empreintes.

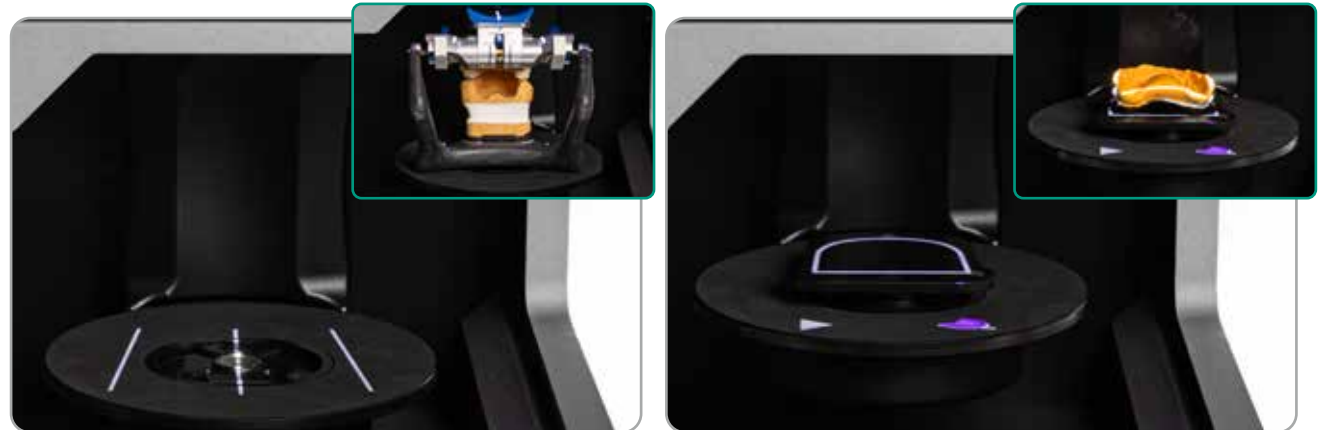


Possibilité de définir la résolution selon les exigences du projet afin d'optimiser votre temps de scannage.

Positionnement facilité par la reconnaissance entièrement automatisée des objets



La plateforme du système se positionne automatiquement en fonction de l'élément à scanner, sans manipulation.



Projection de lignes indiquant la position d'insertion des articulateurs et empreintes sur le plateau du système.

Filtre de sécurité contre la lumière bleue



La conception sécurisée vous protège des risques associés à la lumière bleue. Le blindage et le disque diffuseur écartent le risque de lésions oculaires potentiellement causées par des faisceaux lumineux focalisés. Conformément aux normes IEC 62471 et EN 62471, il n'existe aucun risque pour la sécurité. <https://dx.doi.org/10.23805/JO.2021.13.S04.6> Scanner ouvert et flexible

*Prall C, Friemel J. Dental 3D Scanner - A risk factor?. J Osseointegr 2021;13(4):S289-S292.

Technologie de scannage hybride

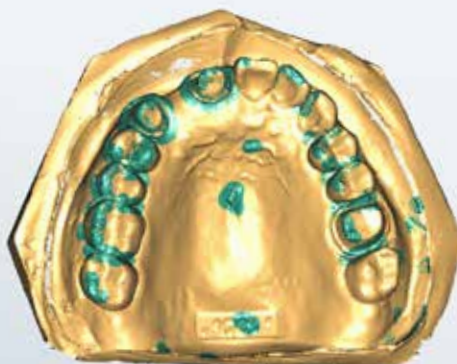
Élimine la nécessité d'une préparation des dies

Les scans des empreintes et du modèle sont automatiquement fusionnés, avec pour résultat une numérisation plus complète et détaillée qui élimine le besoin de préparer le modèle. Les numérisations polychromes font également apparaître toutes les annotations sur les objets scannés.

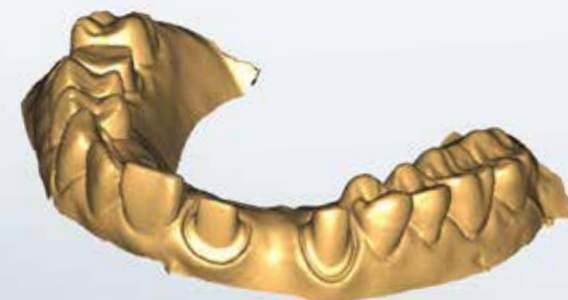
Numérisation de l'empreinte



Numérisation du modèle



Assemblage



Occlusion intelligente

Écarte la nécessité de procéder à des scans du mordru

D'un simple clic, ce logiciel unique aligne automatiquement vos modèles numériques en occlusion.

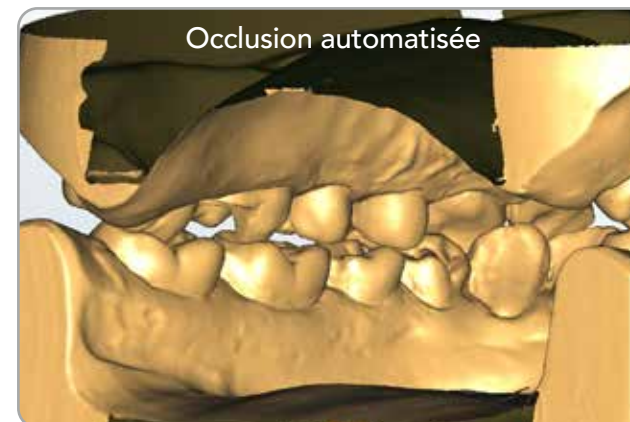
Scannez les mâchoires supérieure et inférieure



Fonction occlusion automatique



Occlusion automatisée



À la hauteur pour répondre à tous les défis

Plateau « grande taille » : le grand espace facilite le positionnement et permet d'éviter toute collision.

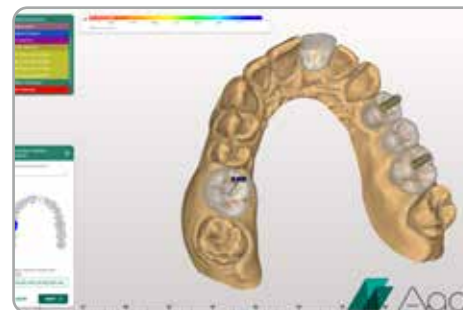
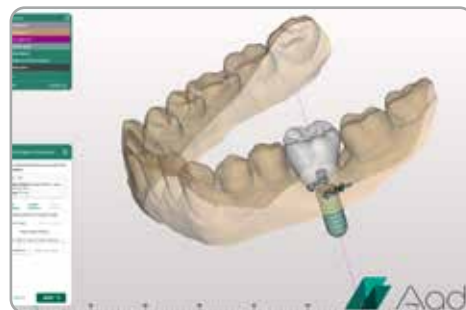


Un éventail complet d'accessoires.



Système ouvert et flexible, quel que soit votre flux de travail

Que vous procédiez à un simple scannage ou que vous gériez l'ensemble du processus CAD/CAM, l'approche open-source vous permet de travailler avec notre logiciel dédié GC Aadva CAD ou avec le logiciel de votre choix.



Produits associés



Initial™ LiSi Block
Bloc CAD/CAM en
disilicate de lithium



CERASMART™270
Bloc CAD/CAM en céramique
hybride absorbant de choc



Initial™ LRF
Bloc CAD/CAM en céramique
feldspathique renforcée en leucite



Initial™ Zirconia Disk
Disque CAD/CAM
en zirconie

Aadva[®] Lab Scanner 3

Le seul et unique scanner de laboratoire contrôlé par le geste

Spécifications	Basse résolution	Haute résolution
Capteur	Deux caméras (différents angles de prise de vue)	
Résolution ⁽¹⁾	1.6 MP 3.2 MP	3.2 MP 6.4 MP
Technologie	Projecteur de bandes de lumière LED bleue	
Logiciel de scannage	AadvaScan	
Axe Z	Entièrement automatisé	
Champ de mesure (X × Y × Z en mm)	80 × 60 × 82	88 × 63 × 82
Commande gestuelle	oui	
Logiciel de conception ⁽²⁾	AadvaCAD	
Formats des données	Exportation de fichiers ouverts au format .STL et .PLY	
Précision (conformément à la norme ISO 12836)	4 µm	
Temps de scannage - arcade complète ³	12	12
Temps de scannage - dent unitaire ³	25	26
Temps de scannage - bridge à 3 unités ³	40	45

¹ 1 ou 2 caméras en basse résolution, ou 1 ou 2 caméras en haute résolution

² Logiciel privilégié

³ Vitesse de scannage en mode basse résolution et mode haute résolution

GC EUROPE N.V.

Head Office
Researchpark,
Haasrode-Leuven 1240
Interleuvenlaan 33, B-3001 Leuven
Tél. +32 16 74 10 00
Fax. +32 16 40 48 32
info.gce@gc.dental
<http://www.gc.dental/europe>

Numéro de commande 10007574

Contenu ALS3 Scanner & AadvaScan software

Accessoires standard :

- Support-objet avec vis
- Modèle d'étalonnage 3D
- Logiciel d'installation
- 1x câble USB 3.0
- 1x cordon d'alimentation (E+F)

Pièces détachées et accessoires

- Adaptateur multiDie
- Adaptateur pour empreintes Triple Tray
- Modèle d'étalonnage 3D
- Support-objet flexible et barre pour quatre dents, avec coussinets adhésifs
- Plaque de montage AdessoSplit pour articulateur Gamma, SAM, KaVo Protar et Whip Mix
- Clip d'occlusion pour arcade supérieure et inférieure
- Housse de protection anti-poussière ALS 3
- Support-objet avec vis

GC FRANCE s.a.s.

8 rue Benjamin Franklin
94370 Sucy en Brie Cedex
Tél. +33.1.49.80.37.91
Fax. +33.1.45.76.32.68
info.france@gc.dental
<https://www.gc.dental/europe/fr-FR>