

PROCEDURA DE LABORATOR



1. Izolati creuzetul de ex. cu vaselina. Introduceți proteza de ceara în creuzet și umpleți creuzetul cu GC Advastone.



2. După ce s-a realizat priza gipsului, îndepărtați ceara cu apă clocotită și izolați suprafața cu GC Acro Sep, având grijă să nu contaminați dinții.



3. Adăugați cantitatea de lichid recomandată în borcanul de amestec și apoi pudra. Proportțiile de amestec standard: 30 g pudră / 9 ml lichid. Nu amestecați. Utilizați rezultatul după ce a stat la temperatura camerei timp de 20 min.



4. Introduceți pasta amestecată în matrită (folosiți un film subțire de polietilenă și închideți creuzetul)



5. Presați creuzetul încet, deschideți-l și îndepărtați surplusul de material. Repetați procesul până nu mai rămâne surplus de material.



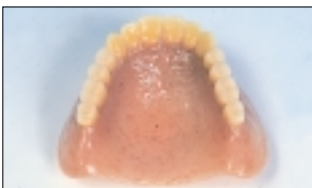
6. Introduceți suruburile și strângeți-le sub presiune. Introduceți creuzetul în cuptorul cu microunde (500 W) timp de 3 minute pentru polimerizare.



7. Lasati creuzetul timp de 30 min. la temperatura camerei, apoi raciti-l in apa. Indepartati gipsul din creuzet.



8. Spargeti gipsul și îndepărtați-l de pe proteza dentară. Reziuurile de gips pot fi ușor și sigur îndepărtate folosind GC Roclean.



9. Neteziți și lustruiți proteza, în modul uzual.

PROPRIETATILE PRODUSULUI

Rezistența la indoire (kgf/cm ²)	1,090.00
Modulul transversal x 10 ⁻⁴ (kgf/cm ²)	2.83
Deflexie transversală Încarcare 1.5 - 3.5 kg	1,76
Încarcare 1.5 - 5.0 kg	3,38
Coefficientul de duritate Knoop (KHN)	18.50
Absorbția apei (mg/cm ²)	0.67
Solubilitate (mg/cm ²)	0.01
Stabilitatea cromatică	bună

MOD DE PREZENTARE



- Set.:
 - pudră 454 g
 - pudră 2,270 g
 - lichid 237 ml
 - lichid 946 ml
 - Borcan de amestec
- Nuante:
 - N3X-roz
 - N5-transparent
 - N8LF-cu vinisoare
 - N8L-roz deschis cu vinisoare
 - N8-roz cu vinisoare

GC EUROPE N.V.
 Head Office
 Interleuvenlaan 13
 B - 3001 Leuven
 Tel. +32.16.39.80.50
 Fax + 32.16.40.02.14
 E-mail: info@gceurope.com
<http://www.gceurope.com>

GC EUROPE N.V.
 East European Office - Romania
 Bd. N. Balcescu nr. 9B
 Bucuresti, Romania
 Tel. +40.1.650.41.75
 Fax. +40.1.650.41.75
romania@eo.gceurope.com
<http://eo.gceurope.com>

Code Z L F RO 6 00 - 04/00

GC Acron MC

RASINA POLIMERIZABILA IN CUPTORUL CU MICROUND

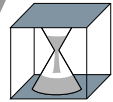


NU VA FACETI GRIJI, NOUA DVS. PROTEZA DENTARA POATE FI REALIZATA IN 3 MINUTE

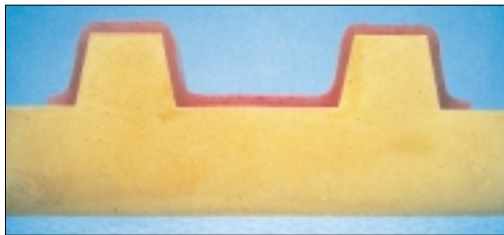
GC Acron MC este o rasina special realizata pentru polimerizarea in cuptorul cu microunde.

- Timpul de polimerizare într-un cuptor de microunde standard, de uz casnic este de 3 min.
- Polimerizare uniformă, chiar în secțiunile groase
- Stabilitate dimensională și adaptare excelente
- Proprietăți fizice excelente
- Nu se decolorează
- Manipulare ușoară

GC Acron MC - AVANTAJELE PRODUSULUI PE SCURT



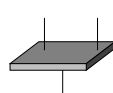
GC Acron MC pentru o polimerizare completa si uniforma in numai 3 minute.



Precizia adaptarii

• Polimerizarea in cuptorul cu microunde	3 min.	
• Termopolimerizarea		45 min.
• Polimerizarea in baie de apa	• Fierberea	2 ore
	• Temperatura joasa	8-24 ore

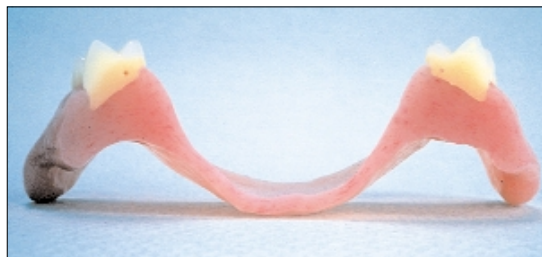
Timpul de intarire pentru diferitele metode



Polimerizarea in cuptorul cu microunde a **GC Acron MC** asigura stabilitate dimensionala, adaptare excelenta si proprietati fizice inalte, cum ar fi rezistenta la indoire si duritatea superficiala inalta. Toate acestea fac din **GC Acron MC** un produs superior metodelor

• O premisa pentru un rezultat bun cu **GC Acron MC** este utilizarea rasinii **GC Acron MC**. Numai in acest caz, rezultatul va fi o baza protetica lipsita de porozitati, cu o suprafata neteda si culoare stabila.

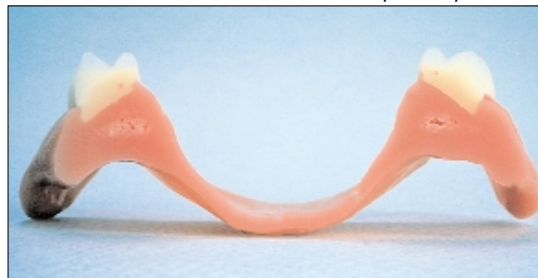
Sectiunea dupa polimerizarea in cuptorul cu microunde



Rezultatele optime in cazul folosirii **GC Acron MC**: nu exista porozitati, o polimerizare completa si uniforma.

GC Acron MC - 500 W/3 min

Rezultate slabe in cazul folosirii rasinii conventionale cu intarire la caldura: porozitatile vizibile au ca rezultat proprietati fizice reduse, formarea tartrului si modificarea culorii.



Rasina - 500 W/3 min

Sectiunea dupa termopolimerizarea

GC Acron MC SYSTEM



GC Acron MC FLASK (creuzetul pentru cuptorul cu microunde) este realizat dintr-o rasina armata cu fibra de sticla, care asigura durabilitate pentru utilizarea zilnica intr-un laborator stomatologic. Structura sa solida evita deteriorarea creuzetului

Noul creuzet cu capacitate marita cu 10% si noile suruburi de siguranta pentru microunde

Rasina **GC Acron MC** pentru cuptorul cu microunde este special realizata pentru intarirea cu microunde.



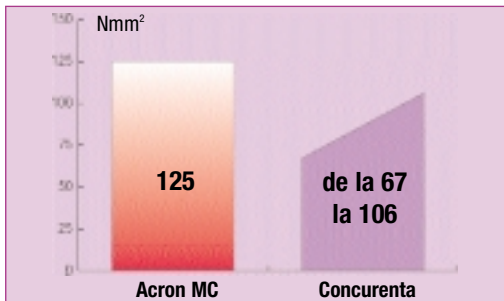
GC Acron MC, set vrac si de rezerve

O gama complementara de produse asigura un lucru eficient si economic:

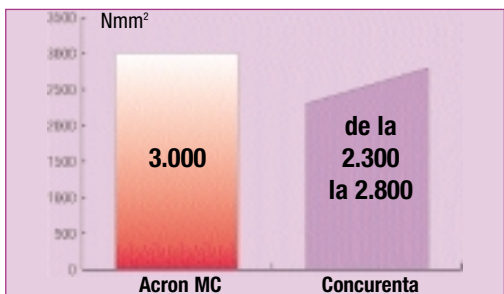
- **GC Advastone**, un gips special pentru creuzet,
- **GC Acro Sep**, material izolator rasina / gips, si gips / gips
- **GC Roclean**, diluant de gips
- **GC Acron MC**, recipient de sticla pentru amestec



Produse asociate



Rezistenta la indoire: **GC Acron MC** in comparatie cu concurenta



Modulul de elasticitate: **GC Acron MC** in comparatie cu concurenta