

## ЛАБОРАТОРНОЕ ПРИМЕНЕНИЕ



1. С целью изоляции внутренних поверхностей кюветы нанесите, например, вазелин. Поместите восковой базис протеза в кювету и заполните ее гипсом ДЖИ СИ Адвастоун.



2. Когда гипс затвердеет, удалите воск с помощью воды, доведенной до температуры кипения, и заизолируйте поверхность с помощью лака ДЖИ СИ Акро Сеп, стараясь не наносить его на искусственные зубы.



3. Добавьте рекомендуемое количество воды в чашу для замешивания, а затем порошок. Стандартное соотношение компонентов: 30 гр. порошка / 9 мл жидкости. Не перемешивать. Оставить при комнатной температуре на 20 минут.



4. Нанести замешанную густую массу в форму (используя тонкую полиэтиленовую пленку и плотно затянуть кювету).



5. Медленно зажать кювету, открыть и удалить избыток материала. Повторять процедуру до тех пор, пока не перестанет выделяться избыток материала.



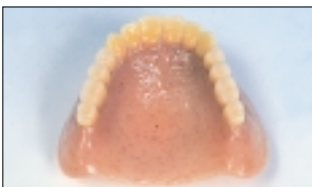
6. Вставить винты и затянуть их с усилием. Поместить кювету в микроволновую печь на 500 В / 3 мин для полимеризации.



7. Оставить кювету на 30 минут при комнатной температуре, затем охладить водой. Извлечь гипс из кюветы.



8. Расколоть гипс и удалить его с поверхности протеза. Остатки гипса могут быть легко удалены с помощью растворителя ДЖИ СИ Роклин.



9. Обработать и отполировать поверхность протеза как обычно.

## СВОЙСТВА МАТЕРИАЛА

Прочность на изгиб (кгс/см <sup>2</sup> )	1,090.00	
Модуль поперечной упругости x 10 <sup>4</sup> (кгс/см <sup>2</sup> )	2.83	
Поперечный прогиб	Нагрузка 1,5 - 3,5 кг	1,76
	Нагрузка 1,5 - 5,0 кг	3,38
Число твердости по шкале Кнопор	18.50	
Абсорбция воды (мг/см <sup>2</sup> )	0.67	
Растворимость (мг/см <sup>2</sup> )	0.01	
Стабильность окраски	хорошая	

## УПАКОВКА



● Упаковка:  
454 гр. порошка  
2.270 гр. порошка  
237 мл жидкости  
946 мл жидкости  
чаша для замешивания

● Оттенки:  
№3X - розовый  
№5 - прозрачный  
№8LF - слегка волокнистый  
№8L - розовый сосудистый светлый  
№8 - розовый сосудистый

**GC EUROPE N.V.**  
Head Office  
Interleuvenlaan 13  
B - 3001 Leuven  
Tel. +32.16.39.80.50  
Fax + 32.16.40.02.14  
E-mail: [info@gceurope.com](mailto:info@gceurope.com)  
<http://www.gceurope.com>

**GC EUROPE N.V.**  
East European Office  
Aleja Pomoraca 19  
10020 Zagreb, Croatia  
Tel. +385.1.46.77.251  
Fax +385.1.46.77.251  
E-mail: [info@eeo.gceurope.com](mailto:info@eeo.gceurope.com)  
<http://eeo.gceurope.com>

Code z L LF RU 6 00 - 04/00

**GC**  
FIRST IS QUALITY

**GC Acron MC**  
**ДЖИ СИ Акрон М СИ**

**БАЗИСНАЯ ПЛАСТМАССА**  
**МИКРОВОЛНОВОГО ОТВЕРЖДЕНИЯ**

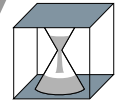


**НЕ ВОЛНУЙТЕСЬ! ВАШ НОВЫЙ ПРОТЕЗ**  
**БУДЕТ ГОТОВ ЧЕРЕЗ 3 МИНУТЫ!**

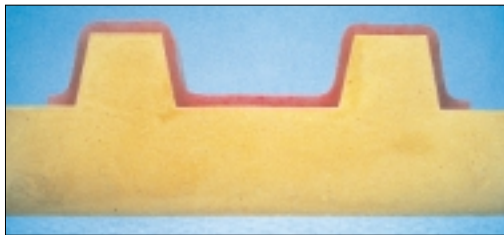
**ДЖИ СИ Акрон М СИ** - это базисная пластмасса, специально разработанная для полимеризации в микроволновой печи.

- Стандартное время полимеризации в бытовой микроволновой печи составляет 3 минуты
- Равномерная полимеризация всей массы вне зависимости от толщины
- Исключительная пространственная стабильность и точность прилегания
- Выдающиеся физические характеристики
- Не обесцвечивается
- Удобство в работе

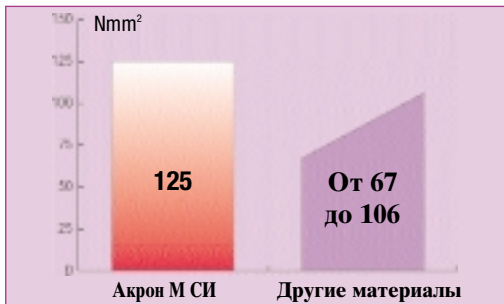
## ДЖИ СИ Акрон М СИ - ПРЕИМУЩЕСТВА МАТЕРИАЛА, ВИДИМЫЕ С ПЕРВОГО ВЗГЛЯДА



**ДЖИ СИ Акрон М СИ**  
- полная и равномерная  
полимеризация уже через 3 минуты



Точное прилегание



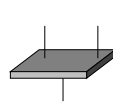
Прочность на изгиб: ДЖИ СИ Акрон М СИ по сравнению с другими материалами



Модуль эластичности: ДЖИ СИ Акрон М СИ по сравнению с другими материалами

• Полимеризация в микроволновой печи	3 минуты	
• Полимеризация при нагревании	45 минут	
• Полимеризация на водяной бане	• При кипячении	2 часа
	• При низких температурах	8-24 часа

Время отверждения при различных способах полимеризации

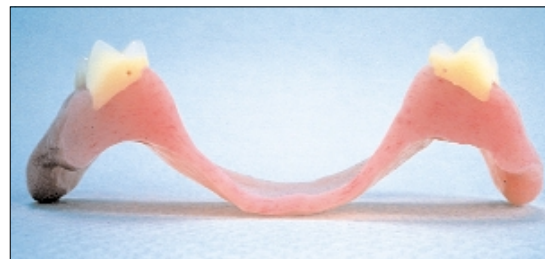


Микроволновая полимеризация пластмассы **ДЖИ СИ Акрон М СИ** обеспечивает пространственную стабильность, идеальную точность и выдающиеся физические характеристики, такие как высокая прочность на изгиб и высокая прочность поверхности.

Это дает **ДЖИ СИ Акрон М СИ** несомненные преимущества перед традиционными методами полимеризации.

● Непременным условием для получения хороших результатов при работе с **ДЖИ СИ Акрон М СИ** является применение пластмассы **ДЖИ СИ Акрон М СИ** микроволнового отверждения. Только в этом случае базис протеза будет монолитным, непористым и стабильным в окраске, а его поверхность - гладкой.

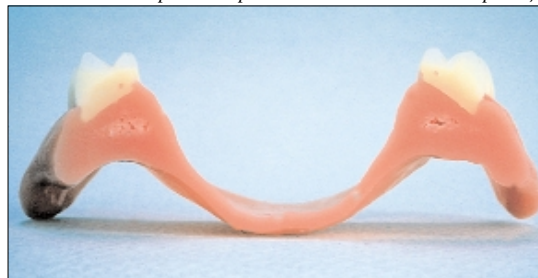
Поперечный срез после микроволновой полимеризации



ДЖИ СИ Акрон М СИ - 500 В / 3 мин

Поперечный срез после тепловой полимеризации

При отверждении пластмассы в условиях стандартного нагрева получены неудовлетворительные результаты: видимая пористость приведет к снижению физических характеристик материала, формированию зубного налета и изменению



Отверждение пластмассы в условиях стандартного нагрева - 500 В / 3 мин

При использовании **ДЖИ СИ Акрон М СИ** базисной пластмассы микроволнового отверждения был достигнут оптимальный результат: нет пор, полимеризация равномерная и в полном объеме.

## СИСТЕМА ДЖИ СИ Акрон М СИ



**ДЖИ СИ Акрон М СИ** ФЛАСК (ковчег) изготовлена из специальной пластмассы, усиленной добавлением стекловолокна, что гарантирует её прочность и надёжность при ежедневном использовании в условиях зуботехнической лаборатории. Монолитная конструкция ковчег эффективно предотвращает ее повреждение при

Новая ковчег с вместимостью, увеличенной на 10% и с новыми болтами, безопасными в условиях микроволнового излучения.

**ДЖИ СИ Акрон М СИ** пластмасса микроволнового отверждения специально разработана для отверждения в микроволновой печи. Гладкая поверхность предотвращает формирование бактериальной



ДЖИ СИ Акрон М СИ, основной набор и отдельные компоненты.

Дополнительный перечень материалов, обеспечивающих эффективность и экономическую целесообразность работы:

- **ДЖИ СИ Адвастоун**, специальный паковочный гипс
- **ДЖИ СИ Акро Сеп**, сепарационный лак  
Пластмасса/гипс,  
Гипс/гипс
- **ДЖИ СИ Роклин**, растворитель для гипса
- **ДЖИ СИ Акрон М СИ**, чаша для замешивания



Вспомогательные материалы