



CERASMART™
fra GC

Den nye hybridkeramiske
CAD/CAM løsning

**Er du sikker
på det ikke er
keramisk?**

GC

Smart materiale til Smarte anvendelser.



Med den nye hybridkeramiske blok byder GC dig velkommen til den nye tidsalder, hvor du vælger den rigtige type CAD/CAM blok til hver specifikke case.

Keramik – højeste standard i CAD/CAM- og CERASMART ser på nogle områder ens ud. Men CERASMART tilbyder hidtil udsete muligheder for visse kliniske situationer.

- Da CERASMART er i stand til at absorbere stød, er den **perfekt egnet til udfordrende okklusale situationer**.
- Materialets skarphed og modstand overfor chipping, **sikrer en langvarig marginal forsegling**.
- Materialets balancerede overfladehårdhed er især **gavnlig hvad angår slid på antagonerende tænder**, som ligeledes sikrer en langvarig overfladeglans.

CERASMART tilbyder yderligere:

- **Effektiv fræseproces** med en kort fræsningstid og forøget levetid på fræseværkstøjerne.
- **Fremragende polerbarhed**, som viser en imponerende glans efter kort poleringstid med eks. bomuldshjul
- **Nem karakterisering** med brug af Optiglaze Color på ganske få minutter

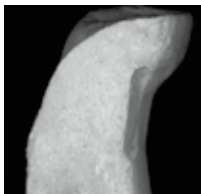
Når præcision og holdbarhed bør forenes

CERASMART beviser, at du ikke behøver, at vælge mellem præcision og hastighed: En **kort fræsetid forenes med ekstremt skarpe marginer**, uden synlig chipping, selv ved stor forstørrelse.

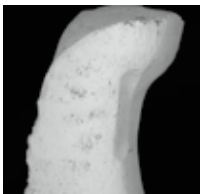
Fræsningspræcision

Kilde: GCC R&D.

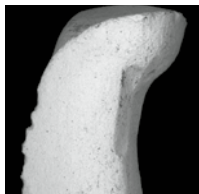
CERASMART™



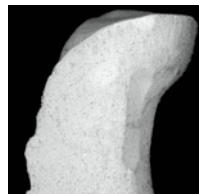
VITABLOCS® Mark II*



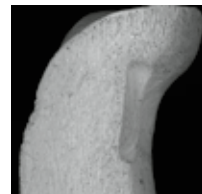
IPS e.max® CAD*



VITA ENAMIC®*



LAVA™ Ultimate*



Unik Teknologi

SEM billeder;
Kilde: GCC R&D

CERASMART er baseret på den seneste GC filler teknologi, der indeholder ultra-fine ensartet spredte fillers, som både tilbyder en **langvarig polering** og mindre slid på det antagonerende tandsæt. Materialets **høje radiopacitet** vil også gøre follow-up på dine restaureringer lettere.

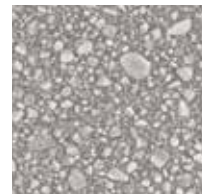
CERASMART™
(Flexible hybrid ceramics)



VITA ENAMIC®*
(Hybrid Ceramics)



LAVA™ Ultimate*
(Resin Nano Ceramics)



Når æstetik og CAD/CAM skal forenes

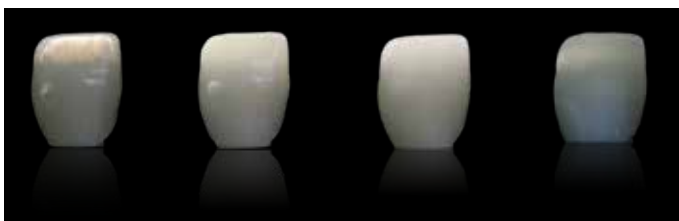
Cerasmart tilbyder dine patienter æstetiske restaureringer, usynlige takket være dets **optimale balance mellem fluorescens og opalescens** og naturlig farve integrering.

CERASMART™
A2 HT

LAVA™ Ultimate
A2 HT*

VITA ENAMIC®
1M2 H*

IPS e.max® CAD
A2 HT*



GENNEMLYSING

CERASMART™
A3LT

LAVA™ Ultimate
A3 LT*

VITA ENAMIC®
2M2 T*

IPS e.max® CAD
A3 LT*



SORT LYS

*Ikke et varemærke fra GC Europe

Forøg dine CAD/CAM

Flere muligheder med CERASMART™!

FØR



EFTER



Øverst til venstre:
Inlayrestaurering, venligst
(udlånt af) Dr. Gumpei
Koike, Japan

Øverst til højre: Endo-
krone, venligst (udlånt af)
Dr. Gilles Aldié, Frankrig

FØR



EFTER



FØR



EFTER



Nederst til venstre: Onlay
restaurering, venligst
(udlånt af) Dr. Rich
Rosenblatt, USA

Nederst til højre:
Kronerestaurering,
venligst (udlånt af) Prof.
Marleen Peumans,
Belgien.

FØR



EFTER



Et **smartere** system et **smartere** arbejdsflow

Ingen glazing, ingen brænding

De **sidste skridt mod en æstetisk restaurering er gjort nemmere** med to valgmuligheder: nem manuel polering eller hurtig karakterisering med et penselsstrøg..... ved at anvende den slidstærke farve-glaze, Optiglaze Color.

Karakterisering



> Ceramic Primer II



> Optiglaze Color



> Resultat



CERASMART™

> Finishing & Polishing



Polering

> DiaPolisher Paste



> Resultat

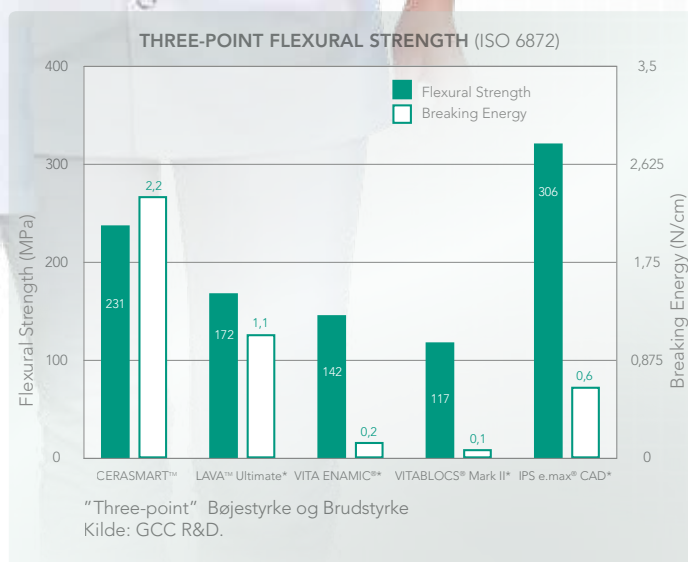


SAMME udseende, SAMME framgangsmåde. Så hvor ligger forskellen?



Når **styrke og fleksibilitet** skal forenes.

CERASMART har den højeste bøjestykke i dens kategori, og er den klassiske feldspat keramiske blok overlegen. Mere vigtigt er, at den tilbyder en **høj fleksibilitet som "buffer" til mastikatorisk tryk** og som støtte til de mest udfordrende kliniske situationer.



Velkommen til den **SMARTE** tid(salder).

Opdag **CERASMART™** og produkterne der får det til at stå frem.



Ceramic Primer II er den seneste primer fra GC, som kan anvendes til alle typer af keramik (incl. Glaskeramik, zirkonium og aluminium), kompositter og hybrid keramik.

En specialiseret primer der tilbyder stærk og varig adhæsion.

Den perfekte partner til din **CERASMART™** restaurering.



Opdag Optiglaze Color, det nye lyshærdende karakteriseringsmateriale fra GC.

Farvelægning, øget slidresistens og høj overflade glans med et penselsstrøg...

Fordi alting ser bedre ud i farver!



Diapolisher er GC's polerings pasta, indeholdende ultrafine diamant partikler – benyt blot dine sædvanlige polerings procedurer og brug Diapolisher Paste for at opnå en højere glans.

Forbedrer dine æstetiske resultater i et nemt step!

CERASMART™ – det bedste hybridkeramiske materiale fra GC.



FARVER:

Høj translucens (HT):

A1 HT, A2 HT, A3 HT, A3.5 HT, B1 HT

- hovedsagelig for at erstatte emalje
- Bruges ved inlays, onlays, facader, partielle eller fuldkroner

Lav translucens (LT):

A1 LT, A2 LT, A3 LT, A3.5 LT, B1 LT

- Til erstatning af dentin og emaljestrukturer
- Bruges til at maskere misfarvede præparationer, specielt til kroner

Blege farve (BL)

STØRRELSER:

Fås i størrelser 12, 14 og 14 L

PAKNINGER:

Cerasmart til Cerec, refill 5 blokke

Cerasmart universal, refill 5 blokke

Cerasmart Advanced kit

GC EUROPE N.V. - Head Office

Researchpark, Haasrode-Leuven 1240

Interleuvenlaan 33, B-3001 Leuven

Tel. +32.16.74.10.00, Fax. +32.16.40.48.32

info.gce@gc.dental, <http://www.gceurope.com>

GC Nordic Danish Branch

Branch Harbour House

Sundkrogsgade 21, DK-2100 København

Tel. +45 23 26 03 82

info.denmark@gc.dental

<http://denmark.gceurope.com>

GC Nordic Danish Branch

Scandinavian Trade Building

Gydevang 39-41, DK-3450 Allerød

Tel: +45 23 26 03 82

info.denmark@gc.dental

<http://denmark.gceurope.com>

GC