



CERASMART™ de GC

La nouvelle céramique
hybride pour CFAO

**Êtes-vous
sûr que ce
n'est pas de
la céramique ?**

GC

Un matériau **intelligent** pour un usage **intelligent.**



Une céramique hybride hors norme a vu le jour... Avec GC, partez à la découverte du **Smart Age**, où il existe un matériau parfaitement adapté à chaque situation clinique. La céramique - référence esthétique par excellence – et CERASMART ont à première vue le même aspect... Pourtant, **CERASMART offre des propriétés uniques** qui peuvent s'avérer particulièrement appropriées dans certaines situations cliniques :

- Sa capacité incomparable à absorber les chocs en fait un matériau **particulièrement adapté aux situations occlusales complexes**
- Son excellente adaptation et sa résistance au chipping garantissent une **préservation du joint marginal dans le temps**
- Sa dureté de surface adéquate permet **de réduire l'abrasion des dents antagonistes tout en assurant un poli de surface pérenne**

Mais **CERASMART** a d'autres atouts cachés...

- Une **procédure d'usinage efficace et rapide** permettant également d'augmenter la durée de vie des outils d'usinage
- Une **excellente aptitude au polissage**, le matériau faisant preuve d'une brillance exceptionnelle et ce avec un temps de polissage très court
- Une **caractérisation simplifiée** en quelques minutes, grâce à **Optiglaze Color**

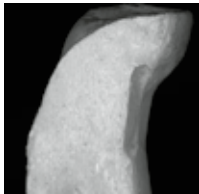
Quand la **précision** et la **durabilité** s'unissent...

Est-il toujours nécessaire de choisir entre précision et rapidité ? **CERASMART** vous prouve le contraire en offrant un **temps d'usinage limité et une adaptation marginale parfaite** : même sous microscope, aucun chipping visible.

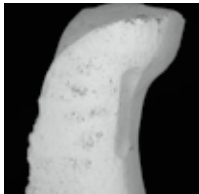
Précision d'usinage

Source: GCC R&D

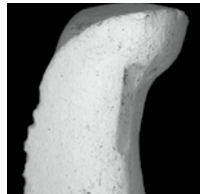
CERASMART™



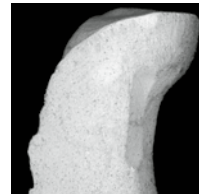
VITABLOCS® Mark II*



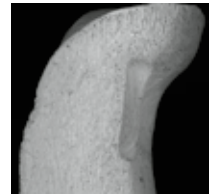
IPS e.max® CAD*



VITA ENAMIC®*



LAVA™ Ultimate*



Technologie unique

Images MEB;
Source: GCC R&D

CERASMART bénéficie de la technologie **GC** la plus avancée en matière de charges : des **charges ultra-fines et dispersées de façon homogène** dans la matrice, afin d'obtenir un poli de surface durable et de diminuer l'abrasion des dents antagonistes. Le suivi des restaurations est également facilité grâce à une **radio-opacité élevée**.

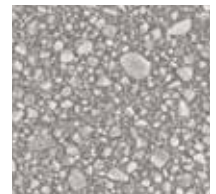
CERASMART™
(Céramique hybride flexible)



VITA ENAMIC®*
(Céramique hybride)



LAVA™ Ultimate*
(Résine nano céramique)



Quand la **CFAO** rencontre **l'esthétique**...

Souhaitez-vous offrir à vos patients des restaurations invisibles en toutes circonstances ? Grâce à un dosage optimal de fluorescence et d'opalescence, **la teinte du CERASMART s'intègre parfaitement** au sein de la structure dentaire naturelle.

CERASMART™
A2 HT

LAVA™ Ultimate
A2 HT*

VITA ENAMIC®
1M2 H*

IPS e.max® CAD
A2 HT*



LUMIÈRE TRANSMISE

CERASMART™
A3LT

LAVA™ Ultimate
A3 LT*

VITA ENAMIC®
2M2 T*

IPS e.max® CAD
A3 LT*



LUMIÈRE NOIRE

*N'est pas une marque déposée de GC Europe

Elargissez votre horizon CFAO avec CERASMART™ !

AVANT



APRÈS



À gauche :
Inlay, Dr Gumpei Koike,
Japon

À droite :
Endocouronne,
Dr Gilles Aldié
(e-Dentisterie), France

AVANT



APRÈS



AVANT



APRÈS



Ci-dessous à gauche :
Onlay, Dr Rich
Rosenblatt, États-Unis

Ci-dessous à droite :
Couronne, Prof Marleen
Peumans, Belgique

AVANT



APRÈS



Un système **intégré** pour une procédure **plus fluide**

Ni glaçage, ni cuisson...

CERASMART offre deux solutions simples pour vous faciliter les dernières étapes de la création d'une restauration esthétique : un **polissage manuel sans efforts**, ou une **caractérisation rapide** d'un simple coup de pinceau avec **Optiglaze Color**, le nouveau matériau de caractérisation qui offre une résistance élevée à l'abrasion !

Caractérisation



> Ceramic Primer II



> Optiglaze Color



> Résultat



CERASMART™

> Finition & polissage



Polissage

> DiaPolisher Paste



> Résultat



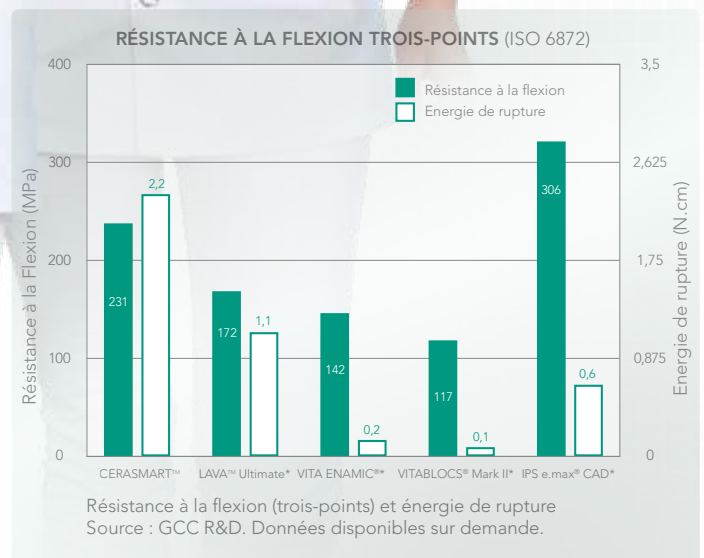
Même aspect, même approche... ... où se trouve la différence ?



Quand la **force** et la **flexibilité** se confondent...

CERASMART démontre la plus **haute résistance à la flexion** de sa catégorie, bien supérieure à celle des blocs de céramique feldspathique classiques.

De plus, sa grande flexibilité (énergie de rupture) témoigne d'une **capacité particulière à absorber la pression masticatoire** et à s'adapter aux situations cliniques les plus difficiles.



Bienvenue dans le **SMART** Age

Découvrez les alliés de **GC CERASMART™** !

www.gceurope.com



Ceramic Primer II est le dernier né de la gamme des primers de GC, spécialement conçu pour une meilleure adhésion entre toutes les restaurations esthétiques indirectes et les colles composites.

Un primer spécialisé qui vous offre une adhésion forte et durable...

Le partenaire parfait pour vos restaurations **CERASMART™** !



Découvrez **Optiglaze Color**, le nouveau matériau de caractérisation photopolymérisable de GC !

Caractérisation, résistance à l'abrasion améliorée et brillance exceptionnelle... en un coup de pinceau.

Parce que tout est plus beau en couleur !



DiaPolisher Paste est une pâte à polir développée par GC à base de particules diamantées ultra-fines – suivez tout simplement votre procédure de polissage habituelle, et finissez par l'application de **DiaPolisher Paste** pour obtenir une brillance incomparable...

Améliorez votre résultat esthétique en une minute !

CERASMART™ – le meilleur de la céramique hybride par GC



TEINTES:

Haute Translucidité (HT):

A1 HT, A2 HT, A3 HT, A3.5 HT, B1 HT

- Principalement en remplacement de l'émail
- Particulièrement indiqué pour les inlays, onlays, facettes et couronnes

Basse Translucidité (LT):

A1 LT, A2 LT, A3 LT, A3.5 LT, B1 LT

- En remplacement des structures dentinaires et amélaire
- À utiliser pour masquer les décolorations sous-jacentes, et en particulier pour les couronnes

Teinte Bleach (BL)

TAILLES:

Disponible en tailles 12, 14 et 14L

ASSORTIMENT:

CERASMART, blocs pour CEREC, réassort de 5 blocs
CERASMART Universal, réassort de 5 blocs
CERASMART Advanced Kit

GC EUROPE N.V. - Head Office

Researchpark, Haasrode-Leuven 1240
Interleuvenlaan 33, B-3001 Leuven
Tél. +32.16.74.10.00, Fax. +32.16.40.48.32
info.gce@gc.dental, <http://www.gceurope.com>

GC FRANCE s.a.s.

8 rue Benjamin Franklin, 94370 Sucy en Brie Cedex
Tél. +33.1.49.80.37.91, Fax. +33.1.45.76.32.68
info.france@gc.dental, <http://france.gceurope.com>

Dispositifs médicaux pour soins dentaires réservés aux professionnels de santé, non remboursés par la sécurité sociale. Lire attentivement les instructions figurant dans la notice ou sur l'étiquetage avant toute utilisation. Classe : IIa - Organisme certificateur : n°0086 - Distribué par GC France

GC