



**CERASMART™**  
z GC

Nowe rozwiązanie CAD/CAM  
z ceramiki hybrydowej

**Jesteś  
pewien, że  
to nie jest  
ceramika?**

**GC**

# Inteligentny materiał do inteligentnych zastosowań.



Wprowadzając nowy bloczek z ceramiki hybrydowej, GC zaprasza do ery inteligentnych rozwiązań, gdzie dla każdego specyficznego przypadku można wybrać właściwy rodzaj bloczka CAD/CAM.

Ceramika - złoty standard w technologii CAD/CAM - i CERASMART są do siebie w pewien sposób podobne. Jednak CERASMART oferuje w niektórych sytuacjach klinicznych zupełnie nowe możliwości.

- Dzięki zdolności absorpcji sił zucia, CERASMART doskonale **nadaje się do trudnych warunków zgrzyzowych**
- Dokładna adaptacja brzeżna i odporność na odpryskiwanie gwarantują **długotrwałą szczelność brzeżną**
- Odpowiednio wyważona twardość powierzchni jest szczególnie **korzystna do zminimalizowania starcia zębów przeciwstawnych** przy równoczesnym zachowaniu długotrwałego połysku uzupełnienia

Ponadto **CERASMART** oferuje jeszcze

- **Efektywny proces frezowania** z krótszym czasem wycinania i szlifowania oraz dłuższą trwałością narzędzi
- **Doskonałe właściwości polerowania**, wyrażające się efektywnym połyskiem już po krótkim czasie polerowania
- **Prostą i skuteczną charakteryzację** przy użyciu Optiglaze Color, w ciągu zaledwie kilku minut

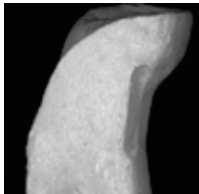
## Gdy wymagane jest połączenie precyzji z wytrzymałością

CERASMART dowodzi, że nie musisz wybierać między precyzją i szybkością: łączy krótki czas frezowania z bardzo ostrymi, gładkimi i precyzyjnymi krawędziami, bez widocznych odprysków, nawet w dużym powiększeniu.

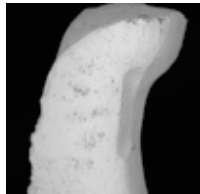
### Precyzja frezowania

Źródło: Dział Badawczo-Rozwojowy (R&D) GCC.

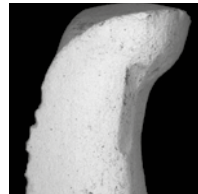
CERASMART™



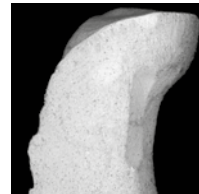
VITABLOCS® Mark II\*



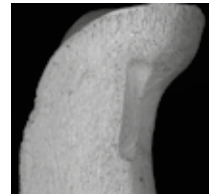
IPS e.max® CAD\*



VITA ENAMIC®\*



LAVA™ Ultimate\*



### Unikalna technologia

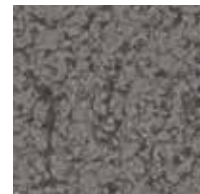
Obrazy SEM; Źródło: Dział Badawczo-Rozwojowy (R&D) GCC.

CERASMART jest oparty na najnowszej technologii wypełniacza GC, zawiera ultra-drobne równomiernie rozproszone cząsteczki wypełniacza zapewniające zarówno **długotrwały połysk** jak i mniejsze starcie zębów przeciwstawnych. Jego **wysoki kontrast na zdjęciach rtg** sprawia, że kontrola uzupełnień w trakcie i po leczeniu jest łatwiejsza.

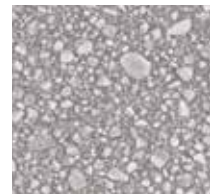
CERASMART™  
(Elastyczna ceramika hybrydowa)



VITA ENAMIC®\*  
(Ceramika hybrydowa)



LAVA™ Ultimate\*  
(Nanoceramika kompozytowa)



## Gdy wymagane jest połączenie estetyki z technologią CAD/CAM

CERASMART zapewnia Twoim pacjentom estetyczne uzupełnienia, które dzięki **optymalnej równowadze fluorescencji i opalescencji** oraz integracji z naturalnym kolorem zębów są w każdych warunkach niewidoczne.

CERASMART™  
A2 HT

LAVA™ Ultimate  
A2 HT\*

VITA ENAMIC®  
1M2 H\*

IPS e.max® CAD  
A2 HT\*



ŚWIATŁO PRZECHODZĄCE

CERASMART™  
A3LT

LAVA™ Ultimate  
A3 LT\*

VITA ENAMIC®  
2M2 T\*

IPS e.max® CAD  
A3 LT\*



ŚWIATŁO ULTRAFIOLETOWE

\*Nie jest znakiem handlowym GC Europe



# Rozszerz swoją ofertę uzupełnień CAD/CAM o CERASMART™!

PRZED



PO



Po lewej stronie u góry:  
Odbudowa typu inlay,  
dzięki uprzejmości  
dr Gumpei Koike, Japonia

Po prawej stronie u góry:  
Odbudowa typu endo-  
korona, dzięki uprzejmości  
dr Gilles'a Aldié,  
(e-Dentisterie), Francja

PRZED



PO



PRZED



PO



Po lewej stronie na dole:  
Odbudowa typu onlay,  
dzięki uprzejmości  
dr Richa Rosenblatt, USA

Po prawej stronie na dole:  
Odbudowa typu korona,  
dzięki uprzejmości  
prof. Marleen Peumans,  
Belgia

PRZED



PO



## Inteligentny system do **nowej** procedury

**Bez tradycyjnego glazurowania, bez wypalania**

Końcowe etapy estetycznej odbudowy są prostsze dzięki możliwości wyboru jednej spośród dwóch opcji: łatwego ręcznego polerowania lub szybkiej charakteryzacji za pociągnięciem pędzla ... z użyciem odpornej na ścieranie światłoutwardzalnej glazury do malowania - Optiglaze Color.

Charakteryzacja



> Ceramic Primer II



> Optiglaze Color



> Efekt końcowy



CERASMART™

> Wykarczanie i polerowanie

> DiaPolisher Paste

> Efekt końcowy

Polerowanie

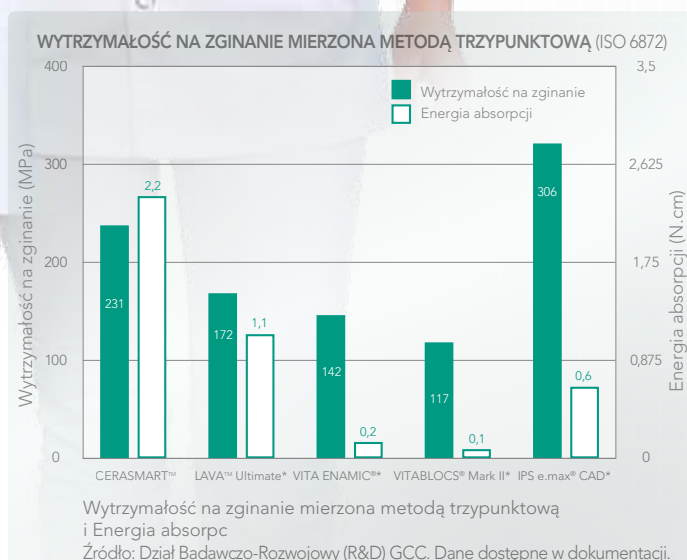


# TEN SAM wygląd, TA SAMA procedura. Na czym polega różnica?



## Gdy wytrzymałość wymaga połączenia z elastycznością

CERASMART odznacza się największą wytrzymałością na zginanie w swojej kategorii i przewyższa pod tym względem bloczki z klasycznej ceramiki skaleniowej. Jednak najważniejsze jest to, że jednocześnie oferuje **wysoki poziom elastyczności (absorpcji energii)**, co umożliwia buforowanie nacisku ze strony sił żucia i przetrwanie w najtrudniejszych sytuacjach klinicznych.





# Witamy w erze

## INTELIGENTNYCH rozwiązań

Odkryj CERASMART™ i produkty, które jeszcze zwiększają jego wyjątkowość [www.gceurope.com](http://www.gceurope.com)



**Ceramic Primer II** to najnowszy primer GC przeznaczony do wszystkich rodzajów ceramiki (w tym ceramiki szklanej, dwutlenku cyrkonu i tlenku glinu), do kompozytów i ceramiki hybrydowej.

**Specjalistyczny primer zapewniający mocną i trwałą adhezję...**

Idealny partner do uzupełnień z **CERASMART™**!



Odkryj Optiglaze Color, nowy, światłoutwardzalny materiał GC do indywidualnej charakteryzacji!

**Nadanie koloru, zwiększona odporność na ścieranie i wysoki połysk powierzchni za pociągnięciem pędzla...**

Ponieważ w kolorze wszystko wygląda lepiej!



DiaPolisher to pasta polerska GC zawierająca ultra-drobnziarniste cząsteczki diamentu - wykonaj normalną procedurę polerowania i zastosuj pastę DiaPolisher w celu uzyskania jeszcze większego połysku.

Popraw efekt estetyczny stosując jeden prosty krok!

## CERASMART™ z GC - wysokiej klasy materiał z ceramiki hybrydowej



### ODCIENIE:

Wysoka przezierność (High Translucency = HT):  
A1 HT, A2 HT, A3 HT, A3.5 HT, B1 HT

- Głównie do odtwarzania szkliwa
- Stosowane w przypadku wkładów i nakładów koronowych, licówek, koron częściowych i całkowitych

Niska przezierność (Low Translucency = LT):

A1 LT, A2 LT, A3 LT, A3.5 LT, B1 LT

- Do odtwarzania tkanek zębiny i szkliwa
- Do maskowania przebarwionych kikutów, w szczególności w przypadku koron

Odcień do zębów wybielanych (Bleach Shade = BL)

### ROZMIARY:

Dostępne w rozmiarach 12, 14, i 14L

### OPAKOWANIA:

CERASMART do systemu Cerec, opakowanie uzupełniające 5 bloczków  
CERASMART Uniwersalny, opakowanie uzupełniające 5 bloczków  
CERASMART - Zestaw Advanced  
CERASMART - Zestaw Starter

### GC EUROPE N.V.

Head Office  
Researchpark  
Haasrode-Leuven 1240  
Interleuvenlaan 33  
B-3001 Leuven  
Tel. +32.16.74.10.00  
Fax. +32.16.40.02.14  
[info.gce@gc.dental](mailto:info.gce@gc.dental)  
[www.gceurope.com](http://www.gceurope.com)

### GC EUROPE Spółka Akcyjna

Przedstawicielstwo w Polsce  
ul. Królowej Jadwigi 325B  
PL - 30-234 Kraków  
Tel. +48.12.425.14.74  
Fax. +48.12.625.28.60  
[info.poland@gc.dental](mailto:info.poland@gc.dental)  
[www.eeo.gceurope.com](http://www.eeo.gceurope.com)

# GC