

CERASMART™270

Kraftabsorbierender CAD/CAM-Block aus Hybridkeramik

Natürliche Passform und Flexibilität



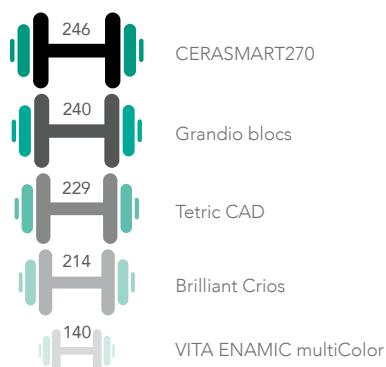
CERASMART270 von GC

Intelligente Werkstoffe für intelligente Anwendungen!

CERASMART270 ist ein ästhetischer Hybridblock, der für schnellen und langanhaltenden klinischen Erfolg entwickelt wurde. Dank der neu entwickelten „**vollabdeckenden Silan-Beschichtungstechnologie**“ (FSC) mit **verbesselter Nano-Füller-Technologie** bietet CERASMART270 hervorragende physikalische und ästhetische Eigenschaften. Der Fräsvorgang ist schnell und effizient, sodass in kürzester Zeit eine hochwertige Restauration mit passgenauen Rändern und optimaler Passform hergestellt werden kann. Darüber hinaus kann es poliert oder für eine noch lebendigere Ästhetik weiter charakterisiert werden. CERASMART270 ist der optimale Block für einen breiten Anwendungsbereich, sei es für ein schnelles Onlay oder einen anspruchsvollen Abrasionsfall.

Überragende Festigkeit gegenüber Kaudruckbelastung

- **Hoher Füllstoffgehalt** dank der FSC-Technologie
- **Verbesserte Biegefestigkeit** für zeitbeständige Restaurationen
- Hohe **Bruchfestigkeit**

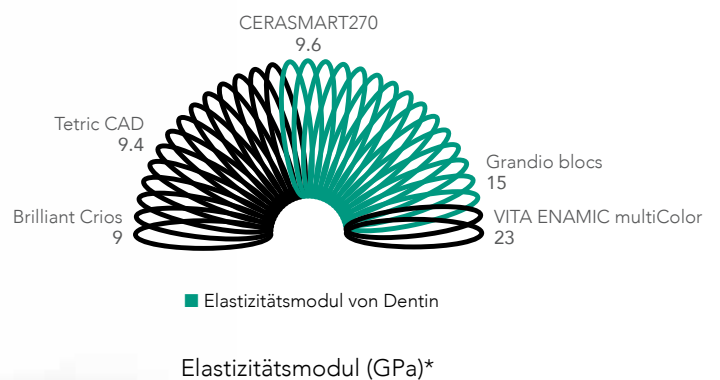


Dreipunkt-Biegefestigkeit (MPa)*



Flexibilität für die Absorption von Stoßbelastungen

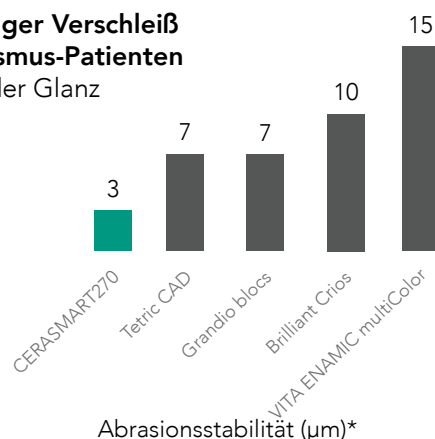
- **Weniger Stress-Peaks** beim Kauen
- Geringeres Risiko der **Materialalterung**
- Besonders gut geeignet **für Implantat-Restaurationen**



Elastizitätsmodul (GPa)*

Abrasionsstabilität für langlebige Restaurationen

- **Überaus geringer Verschleiß**
- Ideal für **Bruxismus-Patienten**
- Langanhaltender Glanz



Abrasionsstabilität (µm)*

*Quelle: GC F&E, Japan, 2018. Daten auf Anfrage erhältlich

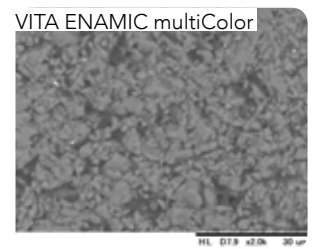
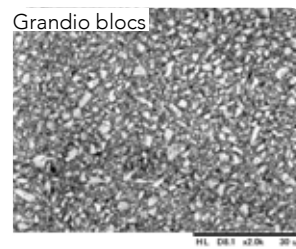
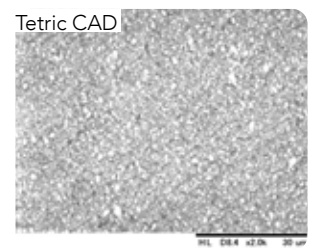
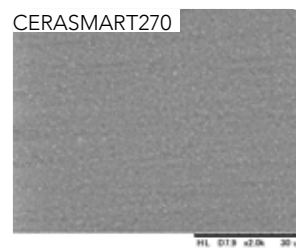
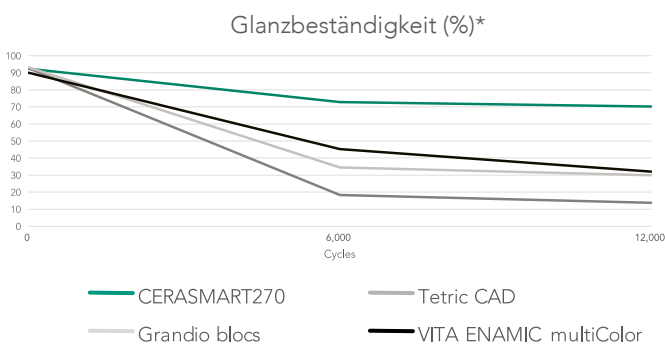
Flexibel und präzise

Extrem passgenaue Ränder für nahtlose Übergänge



Sehr präzise und glatte Ränder, an denen es nicht zu Chipping kommt, gewährleisten nach schnellem und einfachem Fräsen eine natürliche Passung.

Hervorragende Polierbarkeit und Glanzbeständigkeit



REM-Aufnahmen von CERASMART270 im Vergleich zu Mitbewerbern*

Dank seines feinen Füllstoffgehalts ist CERASMART270 überaus einfach zu polieren und behält bei gleicher Polierdauer eine deutlich höhere Glanzbeständigkeit als Mitbewerber-Produkte.

Farben, die sich ganz natürlich anpassen



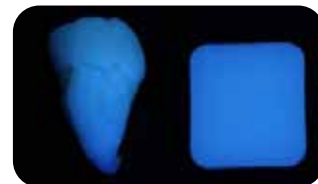
Für ein **natürliches Lächeln** mit einer einzigen Farbe.



Mit freundlicher Genehmigung von MDT C. Hannker, Deutschland

Optimale Fluoreszenz und Transluzenz

Natürlicher Zahn CERASMART270



Ästhetische Farben für ein natürliches Aussehen. Warme, natürliche Farben mit **optimal** abgestimmter **Fluoreszenz** und **Opaleszenz**.

Natürlicher Zahn CERASMART270



Präzise und ästhetisch

Wählen Sie die gewünschte Endbearbeitung

Charakterisierung

Weil in Farbe alles besser aussieht

Verleihen Sie Ihren Restaurationen mit einem Pinselstrich individuellen Charakter, dank OPTIGLAZE color, einer gebrauchsfertigen und verschleißfesten Oberflächen-Glanzbeschichtung.



Sie können aus einer Vielzahl von Farben wählen oder die durchsichtige Variante (Clear) verwenden, um den Glanz zu verbessern.

Politur

Schnelles und einfaches Polieren

Beeindruckender Glanzgrad mit wenigen einfachen Polierschritten.



Die Politur kann mit Ihren herkömmlichen Polierern und Fräsworkzeugen durchgeführt werden.

Einfache und schnelle Vorbehandlungs- und Befestigungsoptionen

Ätzen oder Sandstrahlen



CERASMART270 ist das einzige Hybridkeramik-Material, das mit Flusssäure **geätzt** oder **sandgestrahlt** werden kann.

Silan oder MDP



In beiden Fällen ist der Einsatz des universellen **G-Multi PRIMERS** immer eine gute Wahl, da er sowohl Silan als auch MDP enthält.

Vorbehandlung des Zahnes



Wählen Sie Ihren Ätzmodus abhängig von der Verfügbarkeit von Schmelz und Dentin bei Ihrer Vorbereitung. Tragen Sie ein Bonding, wie z. B. **G-Premio BOND**, auf.

Befestigung



Verwenden Sie einen **Adhäsiv-Befestigungszement** wie G-CEM LinkForce oder G-CEM Veneer.

Mit freundlicher Genehmigung von Dr. P. Dimitrov, Bulgarien

Befestigungsoptionen für langlebige Restaurationen



G-CEM LinkForce
Universeller, dualhärtender
Kunststoffhaftzement mit be-
währter Leistung.



G-CEM Veneer
Lichthärtender
Kunststoffzement für hohe
ästhetische Ansprüche.



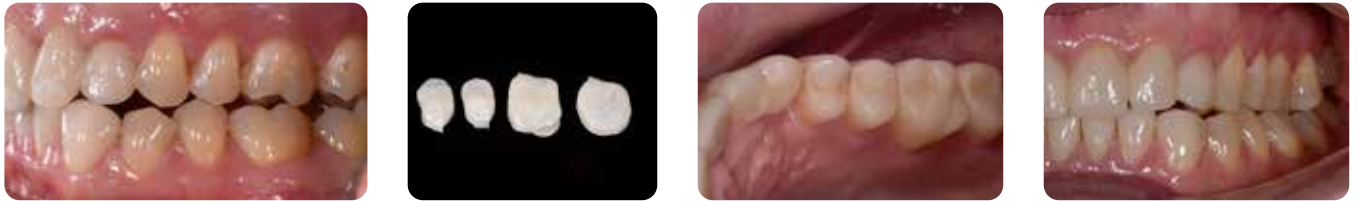
Die GC Luting App, der Befestigungsleitfaden von GC, bietet Hilfestellung für die ideale Befestigungslösung.

Ästhetisch und einfach

Präzision, die hält. Ästhetik, die nicht verblasst.

Erhöhung der vertikalen Dimension

Dank seiner hohen Biegefestigkeit und Bruchenergie eignet sich CERASMART270 perfekt für anspruchsvolle okklusale Situationen. Seine ausgeglichene Oberflächenhärte wirkt sich besonders positiv auf die Reduzierung der Abnutzung der Antagonisten des Gegenkiefers aus und gewährleistet zudem einen lang anhaltenden Glanz der Restauration.



Mit freundlicher Genehmigung von Dr. C. Moussally, Frankreich

Eine Restauration in nur einer Sitzung

Mit CERASMART270 können Sie im Rahmen eines einzigen Praxisbesuchs dauerhafte ästhetische Restaurationen mit optimaler Passform herstellen. Die Restauration wird in wenigen Minuten gefräst und ist dennoch sehr schonend zu Ihren Fräsworkzeugen.

Ersatz einer großen Composite-Restauration mit parapulpären Stiften

Die richtige Wahl für große, kaudruckbelastete Restaurationen.



Mit freundlicher Genehmigung von Dr. D. Gerdolle, Schweiz

Implantatgestützte Krone

Die Elastizität von CERASMART270 ist besonders nützlich bei der Platzierung implantatgestützter Kronen.



Mit freundlicher Genehmigung von Dr. J. Tapia Guadix, Spanien

Restauration eines zweiten Molaren

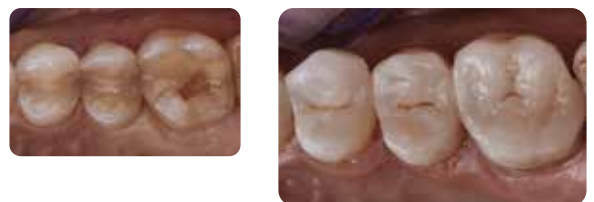
Ein großartiger Werkstoff für die standardmäßige Restauration von Molaren dank natürlicher Farbgebung mit nur einem Farbton.



Mit freundlicher Genehmigung von Dr. Y. Roos, Spanien

Restauration eines Quadranten

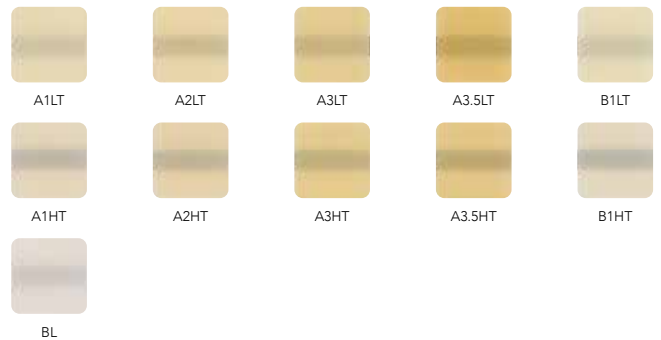
Perfekt für die Erstellung mehrerer Restaurationen in einer Sitzung.



Mit freundlicher Genehmigung von Dr. G. Witkowski, Polen

CERASMART270 von GC

Natürliche Passform und Flexibilität



CEREC						
Farbe	Größe	Ref.	Größe	Ref.	Größe	Ref.
A1 HT	12	10001391	14	10001413	14L	10001435
A2 HT	12	10001392	14	10001414	14L	10001436
A3 HT	12	10001393	14	10001415	14L	10001437
A3.5 HT	12	10001394	14	10001416	14L	10001438
B1 HT	12	10001395	14	10001417	14L	10001439
A1 LT	12	10001396	14	10001418	14L	10001440
A2 LT	12	10001397	14	10001419	14L	10001441
A3 LT	12	10001398	14	10001420	14L	10001442
A3.5 LT	12	10001399	14	10001421	14L	10001443
B1 LT	12	10001400	14	10001422	14L	10001444
BL	12	10001401	14	10001423	14L	10001445

Universal						
Farbe	Größe	Ref.	Größe	Ref.	Größe	Ref.
A1 HT	12	10001402	14	10001424	14L	10001446
A2 HT	12	10001403	14	10001425	14L	10001447
A3 HT	12	10001404	14	10001426	14L	10001448
A3.5 HT	12	10001405	14	10001427	14L	10001449
B1 HT	12	10001406	14	10001428	14L	10001450
A1 LT	12	10001407	14	10001429	14L	10001451
A2 LT	12	10001408	14	10001430	14L	10001452
A3 LT	12	10001409	14	10001431	14L	10001453
A3.5 LT	12	10001410	14	10001432	14L	10001454
B1 LT	12	10001411	14	10001433	14L	10001455
BL	12	10001412	14	10001434	14L	10001456

Verwandte Produkte



G-CEM LinkForce



G-CEM Veneer



OPTIGLAZE color



DIAPOLISHER Paste

CERASMART270, DIAPOLISHER Paste, G-CEM LinkForce, G-CEM Veneer, G-Premio BOND, G-Multi PRIMER und OPTIGLAZE Color sind Marken von GC. Brilliant Crios, Grandio blocs, Tetric CAD, VITA Enamic multiColor und CEREC sind keine Marken von GC.

GC EUROPE N.V.

Head Office
Researchpark,
Haasrode-Leuven 1240
Interleuvenlaan 33, B-3001 Leuven
Tel. +32 16 74 10 00
Fax. +32 16 40 48 32
info.gce@gc.dental
<https://www.gc.dental/europe>

GC Germany GmbH

Seifgrundstraße 2
D-61348 Bad Homburg
Tel. +49.6172.99.596.0
Fax. +49.6172.99.596.66
info.germany@gc.dental
<https://www.gc.dental/europe/de-DE>

GC Austria GmbH

Tallak 124
A-8103 Gratwein-Strassengel
Tel. +43.3124.54020
info.austria@gc.dental
<https://www.gc.dental/europe/de-AT>

GC Austria GmbH

Swiss Office
Zürichstrasse 31
CH-6004 Luzern
Tel. +41.41.520.01.78
info.switzerland@gc.dental
<https://www.gc.dental/europe/de-CH>