The top half of the cover features a background image of the Leaning Tower of Pisa. To the right of the tower, there are several teal-colored, slanted rectangular shapes arranged in a pattern. The text 'Grunden till en bra restaurering' is centered over the tower.

Grunden till  
en bra  
restaurering

# Avtrycksskedar

En guide till rätt  
val av  
avtryckssked



**GC**  
FIRST IS QUALITY

# Översikt

## Avtryckssked för betandade samt öppna bett

Perforated Coated Metal Regular	Perforated Coated Metal Paedodontic	Perforated Coated Metal Extra Long	Solid Coated Metal Regular	Perforated Stainless Steel Regular	Solid Stainless Steel Regular	Perforated Plastic Spacer Trays	Description
Upper	Upper	Upper	Upper	Upper	Upper	Upper	
X1				SX1			Extra Large
1			101	S1	S101	1D	Large
3			103	S3	S103		Medium Large
4			104	S4	S104	4D	Medium
5		XL5 ●	105	S5	S105		Medium Narrow (● extra wide, extra long)
	7	XL7 ●	107	S7	S107	7D	Small (● extra wide, long)
	9	XL9 ●	109				Smaller (● wide long)
	14	XL14 ●					Extra Small (● medium wide, long)
Lower	Lower	Lower	Lower	Lower	Lower	Lower	
X20				SX20			Extra large
20			120	S20	S120	20D	Large
21		XL21 ●	121	S21	S121	21D	Medium (● extra wide, extra long)
	22	XL22 ●	122	S22	S122	22D	Small (● extra wide, long)
	24	XL24 ●	124				Smaller (● wide, long)
	28	XL28 ●					Extra Small (● medium wide, long)
Partial			Partial	Partial		Partial	
30			130	S30		30D	Upper Left or Lower Right
31			131	S31		31D	Upper Right or Lower Left
32			132	S32		32D ●	Anterior Lower (● Upper & Lower)
33			133	S33			Anterior Upper
99			199				Swivel (Upper & Lower)

## Avtryckssked för immediatbruk, obetandade samt öppna bett

Immediate Perforated Coated Metal McGowan	Edentulous Perforated Coated Metal Standard	Edentulous Perforated Coated Metal STO-K Square	Edentulous Perforated Coated Metal STO-K Tapered	Edentulous Perforated Coated Metal STO-K Ovoid	Description
Upper	Upper	Upper	Upper	Upper	
40	61				Extra Large
41	62	U-3-S	U-3-T	U-4-0	Large
42	63	U-2-S	U-2-T	U-3-0	Medium
43	64	U-1-S	U-1-T	U-2-0	Small
44				U-1-0	Extra Small
Lower	Lower	Lower	Lower	Lower	
45	66	L-5-S	L-4-T		Extra Large
46	67	L-4-S	L-3-T	L-4-0	Large
47	68	L-3-S	L-2-T	L-3-0	Medium
48	69	L-2-S	L-1-T	L-2-0	Small
		L-1-S		L-1-0	Extra Small

## Skedar med trippelfunktion för betandade samt stängda bett

Double Arch Tray Coated Metal	Check-Bite Plastic	Sideless Plastic
72 Unilateral	73D Anterior 73D Posterior	Adjustable

Korrekt avtryckssked.  
Exakt avtryck.



GC EUROPE N.V. Head Office Interleuvenlaan 13 B - 3001 Leuven Tel. +32.16.39.80.50 Fax +32.16.40.02.14 E-mail: <a href="mailto:info@gceurope.com">info@gceurope.com</a> <a href="http://www.gceurope.com">www.gceurope.com</a>	GC EUROPE N.V. Scandinavian Office Kungsporren 4 A S-427 50 Billdal Tel. +46 31 939553 Fax +46 31 914246 E-mail: <a href="mailto:info@scandinavia.gceurope.com">info@scandinavia.gceurope.com</a> <a href="http://www.scandinavia.gceurope.com">www.scandinavia.gceurope.com</a>
---	---

**GC**  
FIRST IS QUALITY

# Dåliga avtryck är inte bra för praktikens verksamhet.

Alla tandläkare känner till hur viktigt det är att ta exakta avtryck. Det rätta avtrycksmaterialet samt en bra teknik för avtryckstagning räcker långt för att säkerställa ett bra resultat. Men hur viktig är själva avtrycksskeden?

Avtrycksskeden är grunden till ett exakt avtryck. Att ta ett avtryck med en felaktig avtryckssked är som ta ett exakt mått med en linjal som är tänjbar. Det går inte!

Oberoende studier visar att cirka hälften av de avtryck "inte är bra nog" för framställning av tillfredställande restaurationer.<sup>1,2,3</sup>

Faktum är de dyker upp ibland, restaurationer som inte passar eller passar dåligt. Det kan ge missnöjda och irriterade patienter med visst obehag, friktioner med laboratoriet, samt kostar både värdefull tid och pengar för praktiken. En situation som en professionell och effektiv tandläkarpraktik önskar undvika.

## Dåliga avtryck är inte bra för praktikens verksamhet

- Extra tid i behandlingsstolen
- Extra sittningar för patienten
- Mer spill av dyrbart avtrycksmaterial
- Ny faktura från
- Kan ge samarbetsproblem med laboratoriet
- Extra tid för administration
- Utökade kostnader för patienten
- Irritation för patienten
- Eventuell kompensation

Beaktat vikten av att avtrycksskeden ger korrekta avtryck har expertisen begärt förbättrad information till tandläkarna för val av bästa avtryckssked.

GC, en av världens ledande tillverkare av avtrycksskedar och avtrycks denna guide till vägledning för tandläkarens val av bassortiment av avtrycksskedar. Det är trots allt inte bara god tandvård att ta ett bra avtryck redan första gången, det är också bra för hela praktikens verksamhet.



# 40 till 50% av avtrycken "är inte bra nog" <sup>1,2,3</sup>

Oberoende europeiska studier av kvaliteten och precisionen på avtryck för kron och bro fann att 40% - 50% av avtrycken som laboratorierna fick in **inte var bra nog** för att kunna garantera en tillräckligt bra restauration med god passform första gången. <sup>1,2,3</sup>

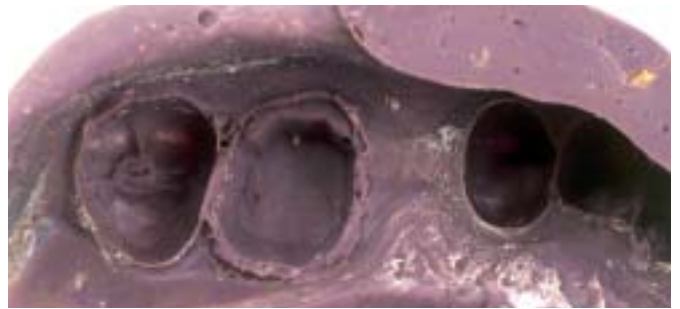
Det bedömdes **som omöjligt att framställa tillräckligt bra restaurationer** från upp till 13% av de erhållna avtrycken. <sup>2,3</sup>

De återstående avtrycken bedömdes som antingen **tvetsamma**, d.v.s. restaurationen kunde justeras, men det skulle troligen fortfarande resultera i en klinisk oacceptabel passform, eller också bedömdes de som möjliga, d.v.s. justering av restaurationen skulle troligen fungera. <sup>2,3</sup>

Majoriteten av defekta avtryck (över 1/3) var relaterade till kantanslutningen på preparationerna. Eller som författaren noterade "detta kan bara leda till gissningar hos teknikern och ger en restauration som är av bristande kvalitet redan från början". <sup>2</sup>

Där det var nödvändigt att registrera ocklusionen visade det sig att defekt på motstående avtryck också var vanligt, eller "ibland var det inget avtryck alls...". <sup>2</sup> En "hög" restauration t.ex. beror normalt inte på fel av teknikern utan på felaktig ocklusionsregistrering. <sup>1</sup>

Andra fel på avtrycken berodde på "luftblåsor" vikningar och utdragningar av själva avtrycksmaterialet. <sup>1,2</sup>



Majoriteten av defekter i avtrycken: otydliga preparationsgränser



Problem som resultat av selaktigt wald avtryckssked





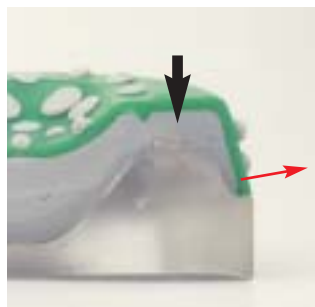
# Fel sked kan ge defekta avtryck

Vid studier av skälen till defekta avtryck fann utvärderarna att den mest intressanta faktorn var användning av **plastske**dar jämfört med **metallske**dar.<sup>3</sup>

Studier har visat att de flesta engångsske

dar i plast är **för flexibla** för att ge tillräcklig precision, speciellt när tvåstegstekniken putty/wash användes.<sup>2,3,4</sup>

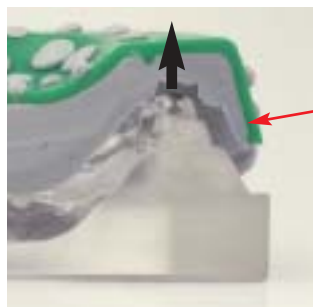
Tekniken kräver att light-bodymaterial tillsättes putty-materialet, när detta sker kan putty-materialet utsättas för stress. Om en standardsked av flexibel plast användes kan denna stresspåverkan deformera skeden.<sup>4</sup>



Under stelningsfasen kan högvisköst material expandera engångsske

dar. Det kritiska området för en skeds styvhet är buccal-linguallt (om Din plastske

dar enkelt är flexibel med fingertryck i det området, så är skeden också flexibel för putty under stelningsfasen). Om skeden deformeras så fjädrar den tillbaka till en smalare buccal-lingual bredd när den avlägsnas från munnen. Det gör att den utslagna modellen får en för trång passform i det området.<sup>5</sup>



Vid avlägsnande fjädrar skeden tillbaka avsevärt.

Risken för dimensionsförändringar av avtrycket är mycket större när en flexibel sked användes och ytterligare tryck appliceras under avtryckstagningen.<sup>4</sup> Utrymmet mellan tänderna och sidorna på avtrycksskeden är ofta så stort att det går åt mycket avtrycksmaterial för att fylla ut det, vilket leder till dimensionsförändring p.g.a. krympning.<sup>5</sup>



Resultat: för liten krona

**...flexibla plastske**dar kan vara dålig ekonomi

Det faktum att plastske

dar är billigare än metallske

dar är antagligen ett av skälen till deras utbredda användning, men beaktat att kron och bro arbeten är dyra behandlingar kan det visa sig vara dålig ekonomi.<sup>2</sup>

# Avtrycksskeden är grunden för ett perfekt avtryck

## Val av rätt sked

För att säkerställa att restaurationen passar första gången, är det nödvändigt att använda rätt avtrycks-material och rätt sked. The British Society for Restorative Dentistry (1998) ger följande råd för val av avtryckssked, antingen individuellt anpassade skedar eller olika typer av prefabricerade. De skall;

- **Vara styva i hanteringen**
- **Vara tillräckligt uppbyggda för att kunna stödja ett avtryck av alla detaljer**
- **Ha inbyggt ocklusalt stopp och där så är indikerat ha egenskaper som underlättar retention**
- **Ha ett robust handtag som helst är integrerat i själva skeden**
- **Vara autoklaverbara om det inte är en engångssked**

## Individuella eller prefabricerade skedar?

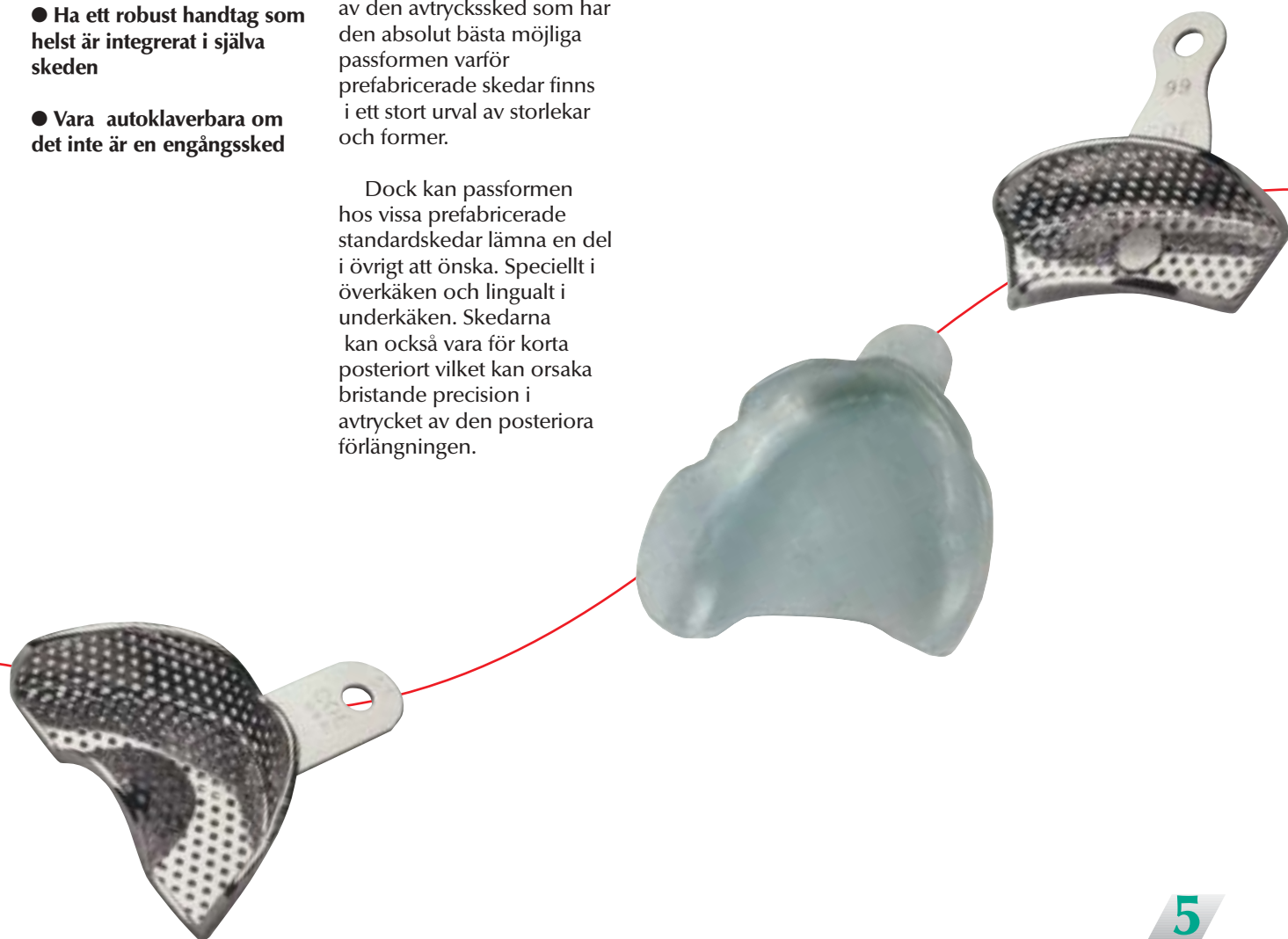
Första frågan är om patienten/behandlingen kräver en individuell anpassad sked eller prefabricerad. Som namnet antyder är individuella skedar individuellt anpassade för resp. patient och tar tid att tillverka samt kostar mer än reguljära prefabricerade skedar.

För att optimera möjligheterna till ett perfekt avtryck är det viktigt reducera volymen utrymme för avtryck till ett minimum samt att minimera möjligheten för avtrycks-materialet att tryckas bort från ytan för avtrycket. Det gör man genom utprovning av den avtryckssked som har den absolut bästa möjliga passformen varför prefabricerade skedar finns i ett stort urval av storlekar och former.

Dock kan passformen hos vissa prefabricerade standardskedar lämna en del i övrigt att önska. Speciellt i överkäken och lingualt i underkäken. Skedarna kan också vara för korta posteriort vilket kan orsaka bristande precision i avtrycket av den posteriora förlängningen.

För merparten av protetiska arbeten är precisionen hos en standardsked fullt tillräcklig, men om arbetet kräver maximal precision som vid protesavtryck, och det inte går att finna en standardsked med tillräcklig passform krävs en individuellt anpassad sked. Oavsett avtrycksteknik eller material ger en korrekt tillverkad individuell sked ett avtryck med en mycket hög grad av precision utan dimensions-förändringar.<sup>5</sup>

GC erbjuder det bredaste sortimentet av prefabricerade standardskedar i Europa, såväl som tillbehör och material för tillverkning av individuella skedar.



# GC standardskedar

Beaktat de detaljerade rekommendationerna vi nyss har gått igenom är det i huvudsak fyra aspekter man bör tänka på vid valet av rätt avtryckssked för rätt ändamål:

## 1. Precision kontra engångssked: metall eller plast?

## 2. Typ av avtrycksmaterial: retentionsegenskaper?

## 3. Typ av avtryck: stängt eller öppet bett?

## 4. Typ av patient: betandad / obetandad, storlek och form?

## 1. Precision kontra engångssked: metall eller plast?

Standardskedar från GC finns i två material: metall eller plast. Vilken man skall välja beror i huvudsak på graden av precision som krävs, det avtrycksmaterial som användes samt om återanvändning av skeden är att föredra eller ej.

## Metallskedar där precision har hög prioritet

För att ge bästa möjligheterna till ett avtryck med hög precision måste skeden fungera som en effektiv barriär eller "fördämning" mot materialets flytbarhet inom skeden. Desto mer effektiv barriären är ju mer tryck åstadkommes som trycker avtrycksmaterialet mot alla områden som skall registreras. Ju styvare sked ju mer effektiv är barriären och därför ger styvare metallskedar mer precisa avtryck än flexibla plastskedar.<sup>1,2,3</sup>



GC standardsked: välj mellan rostfritt stål och pläterad metall



GC pläterade skedar är böjbara

Metallskedar från GC har länge varit första valet hos tandläkarhögskolor och tandläkare världen över. De finns i :

- Traditionellt rostfritt stål
- Unik pläterad metall

Ett avtrycksmaterial med dåliga elastiska egenskaper som alginat, kräver högsta möjliga tryck för att pressa avtrycksmaterialet runt i skeden.<sup>6</sup>

Användning av metallsked är därför speciellt viktigt med denna typ av material. Även vid användning av de flexibla silikon avtrycksmaterialen är fortfarande en metallsked att föredra, jämfört med plastsked, då en hög precision är nödvändig.

Alla GC metallskedar har ett starkt inbyggt handtag vilket underlättar applicering av ytterligare tryck på skeden samt enkel applicering och enkelt avlägsnande.

GC metallskedar, speciellt de perforerade pläterade är också böjbara. Det betyder att sidorna på skeden kan anpassas i viss mån för att bättre passa patienten, vilket gör att avtrycksmaterialet flyter ut bättre i alla områden av avtrycket.





# GC standardskedar

## Där precision är av mindre vikt: plastskedar

GC's plastskedar "spacer trays" är tillverkade av styv plast, men är dock inte så styva som en metallsked och är därför mer lämpade för indikationer där stor precision inte är nödvändig,<sup>6</sup> registrering av motstående tandbågar, ocklusala registreringar, modellframställning och avtryckstagning för temporära restaurationer.

Om det är nödvändigt att använda en icke flexibel plastsked, hellre än metallsked, kan man dock enkelt förstärka plastsmeden med en 1-2 mm tjock, 6-10 mm bred remsa självpolymeriserande akryl i den distala flänsen av skeden.<sup>5</sup>

GC "spacer trays" har ett unikt sicksack mönster i botten på skeden vilket minimerar riskerna att skeden "bottnar" på kusporna samt möjliggör att skeden kan appliceras till rätt djup för konsekventa avtryck av kvalitet. Alla GC plastskedar har ett inbyggt handtag för enkel applicering och avlägsnande.

## Engångssked i plast eller flergångssked i metall?

Metallskedar är tillverkade för flergångsbruk. De är lätta att göra rent, autoklaverbara samt är extremt tåliga mot steriliseringsvätskor. De håller i årtal och är på så sätt ekonomiska på lång sikt.

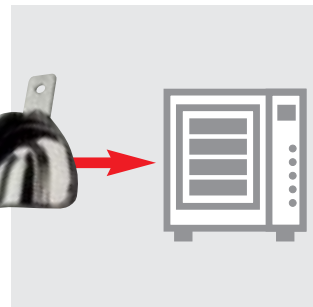
Metallskedar kan dock bara återanvändas under förutsättningen att Ditt laboratorium returnerar dem, vilket tyvärr inte alltid är fallet. Ibland kan det också hända att Du får tillbaka en annan tandläkares skedar istället för Dina då det ibland är svårt, om inte omöjligt, att alltid identifiera rätt skedar till rätt tandläkare.

Plastskedar togs fram för att eliminera detta problem, då de är billiga nog för att vara engångs och är tillverkade för engångsbruk.

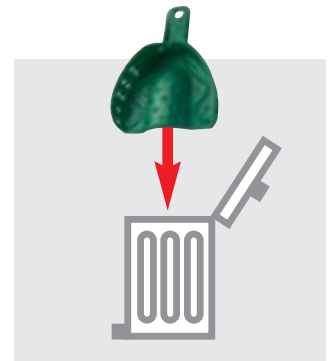
Användning av metall eller plastsked är ett för tandläkaren och praktiken individuellt val. Metallskedar ger överlägsen precision och vid återanvändning ger de troligen den lägsta kostnaden i det långa loppet, jämfört med engångsskedar av plast. Vi rekommenderar ingravering av identifikation i avtrycksskedar av metall för att förenkla identifieringen hos teknikern, samt att noggrant instruera laboratoriet att alltid returnera avtrycksskedarna i metall.



Sortiment GC "spacer tray" plastskedar



GC metallskedar är autoklaverbara



GC "spacer trays" är engångsskedar



# GC standardskedar

## 2. Typ av avtrycksmaterial: retentions-egenskaper?

Avtrycksmaterial behöver god retention i skeden för att förhindra att det dras bort från avtrycksskedens botten och väggar, speciellt under avlägsnandet av avtrycket, samt för att styra polymerisationskrympningen mot skedens sidor istället för mot mitten.

Beroende på vilken typ av avtrycksmaterial som användes, finns GC metall och plastskedar med olika egenskaper och kombinationer för att ge bästa möjliga retention.

## Perforerade eller icke perforerade skedar

På grund av den stora användningen av två-steps avtrycksteknik och elastomera avtrycksmaterial är många avtrycksskedar i plast eller metall idag perforerade. Perforeringen gör att avtrycksmaterialet kan expandera genom hålen och på så sätt hålls avtrycket säkert på plats. Perforerade skedar är också lämpliga för alginatavtryck, dock inte hydrokolloid som behöver vattenkylda skedar.<sup>5</sup>

För enfas avtrycksteknik, som monoavtryck med polyeter behövs solida metallskedar utan perforering för att behålla materialets volym och för att möjliggöra att tillräckligt tryck håller materialet mot skedens vägg för god retention.

## Skedar med rimlock

För ytterligare retention har en del solida metallskedar ett kantlås i form av ett inåtvänt veck över skedens kanter, medan andra också har det i skedens bas inne i skeden. Både perforerade och solida skedar kan ha kantlås, men solida är speciellt avsedda för alginat.

## GC skedadhesiv

Insidan av alla avtrycksskedar perforerade eller ej, skall alltid täckas med GC skedadhesiv för att förhindra att avtrycket dras loss eller skadas vid avlägsnandet av avtrycket. Användningen av en skedadhesiv hjälper också till med att rikta polymerisationskrympningen mot skedens väggar, istället för mot mitten. Låt adhesiven torka innan avtrycksmaterialet lägges i skeden, se bruksanvisningen för mer detaljerad information.



Perforeringen håller putty materialet väl på plats



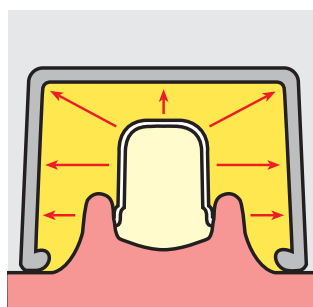
Solida skedar rekommenderas för monofas material



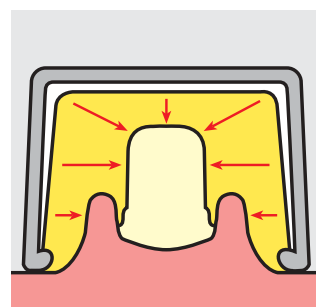
Rimlock för ytterligare retention



GC skedadhesiv



← Riktad polymerisering  
Optimal retention: krona med bra passform



→ Riktad polymerisering  
Dålig retention: för liten krona



# GC standardskedar

## 3. Typ av avtryck: stängt eller öppet bett?

Standardskedar skiljer sig på om de är avsedda för avtryck med stängt eller öppet bett.

### Avtrycksskedar för öppet bett

Den stora majoriteten av avtrycksskedar och så här långt alla skedar beskrivna i denna broschyr, är avsedda för avtryck med öppet bett. Det finns många olika typer att välja på, både i plast eller metall, beroende på om de är för betandade eller obetandade patienter.

### Avtrycksskedar för stängt bett

Denna typ av avtryckssked skiljer sig från skedar för öppet bett genom att den har ett mikrotunt flexibelt nät som bas för avtrycket. Med GC "Triple-Function" skedar går det att ta ett exakt avtryck, antagonistavtryck och en exakt bettregistrering samtidigt.

Det finns två varianter av plastskedar och en pläterad metallsked att välja på när mer styvhet behövs.

● **GC Check-Bite "Triple-Function" plastske** avsedda för bruk antingen anteriort eller posteriort. Skeden har väggar och täcker mer än halva tandbågen vilket resulterar i en bred bettregistrering för mer exakt ocklusion.

● **GC Sideless "Triple-Function" plastske** levereras i två delar som sammansatt kan ta ett avtryck av hela käken. Som namnet antyder har skeden inga sidoväggar vilket gör att varje halva (eller partiell sked) är helt justerbar till fyra positioner för att anpassas till varierande käkstorlekar. Varje partiell sked kan också separeras för ett kvadrantavtryck.

● **GC Check-Bite sked** är en pläterad metallsked för bättre precision. Den levereras med separata ocklusala engångsnät. Utslagna och monterade på artikulatorn ger Check-bite avtrycken (bettregistreringar) ett kompletterande par delbara modeller i ocklusal relation.



Urval av GC metall och plastskedar för avtryck med öppet bett



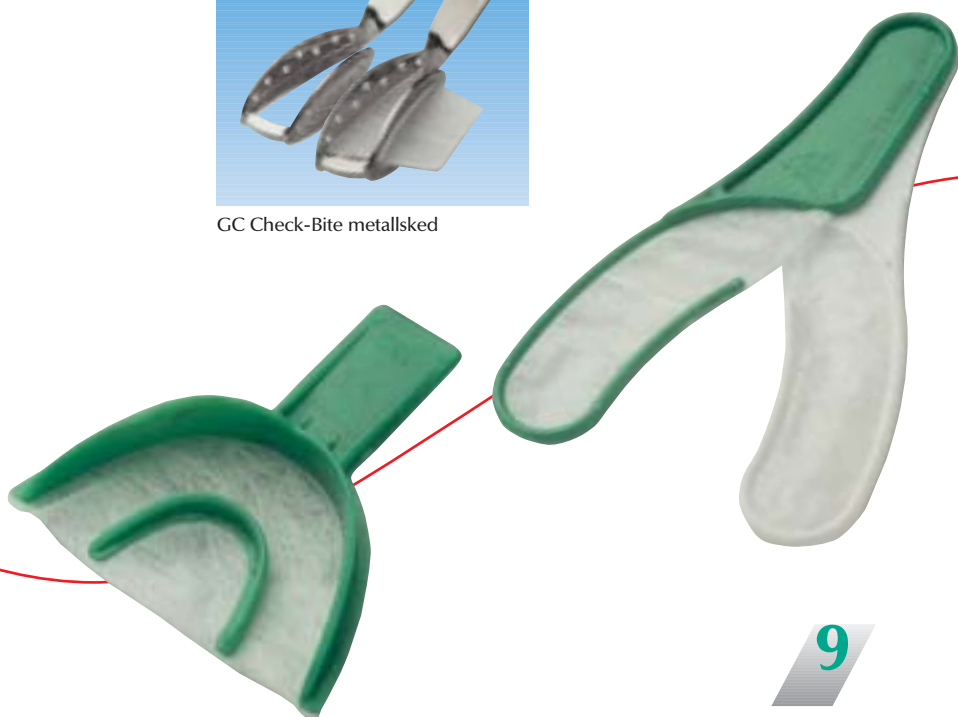
GC Check-Bite plastsked



GC Sideless plastsked



GC Check-Bite metallsked





# GC standardskedar

## 4. Typ av patient: betandad / obetandad, storlek och form?

### Betandade patienter

För betandade patienter finns det både metall och plastskedar att välja på i två utföranden:

- **Hel käke**
- **Partiella** som täcker var och en av de fyra kvadranterna.

Det finns också partiella "swivel" skedar i pläterad metall med ett handtag som kan vridas i olika riktningar vid avtryckstagning för alla typer av temporära kronor.



### Obetandade patienter

För obetandade patienter finns det pläterade GC metallskedar i tre variationer:

- **GC immediate (eller McGowan) protessked**  
Den finaste skeden för allt protesarbete. Den har kantlås (rimlock) både i och utanpå skeden för optimal retention.
- **GC komplett set avtrycksskedar**  
Avtrycksskedar med universal passform som ger bra resultat i de flesta fall. Idealiska för tandläkare som inte är specialister i protetik.

- **GC STO-K**  
För användning med alginat avtrycksmaterial. Deras speciella design styr alginatet till alla områden av skeden för optimal reproduktion av all anatomisk struktur och detaljer. För anpassning till patientens anatomi finns skedarna i kilform, äggform och fyrkantig form och är gjorda av böjbart pläterat material.



Urval av GC metall och plastskedar för betandade patienter



Urval av GC immediate (eller McGowan) skedar



GC komplett set skedar för protesavtryck på obetandade patienter



GC STO-K skedar för obetandade patienter finns i olika former





# GC standardskedar

## Form och storlek på skeden?

Standardskedar finns i ett brett sortiment av former för de mest vanliga morfologiska formerna av tandbågar.

## GC plast och rostfria stålskedar finns i:

- Regular för hel käke
- Partiella

## GC metallpläterade skedar finns e:

- Regular för hel käke
- Partiella
- Extra långa skedar  
Behövs ibland för fullständigt avtryck av tredje molaren.
- Pedodonti skedar  
Framtagna speciellt för barn då de har mindre tandbågar och kan få uppstötningsreaktioner om för långa avtrycksskedar användes.

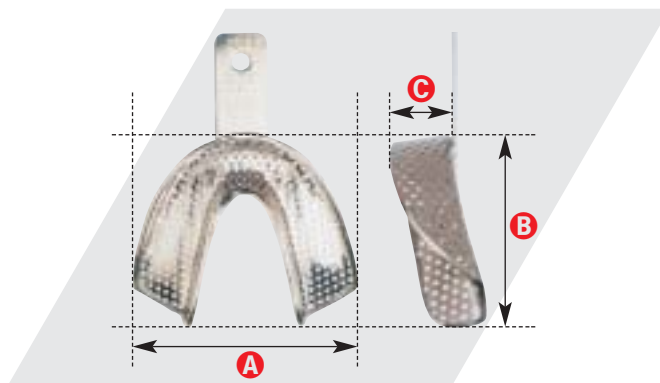
Varje GC sked finns i ett brett urval av storlekar, från extra small till extra large i vissa fall. Tre storleksparametrar varierar : bredden buccalt, skedens längd och det anteriora djupet. Efter fastställande av tandbågens form, kan speciella passare för mätning användas, vilket underlättar val av bästa sked.

## Tips för val av avtryckssked

- En avtryckssked är inte styv nog om den lätt kan böjas buccalt-lingvalt med ett finger.
- Använd pläterade metallskedar som är mer böjbara för bättre passform.
- Gravera in namnet på tandläkaren och/eller praktiken för att förenkla identifikationen för laboratoriet.
- Be ert laboratorium att alltid returnera alla metallskedar.
- Välj först bästa form på skeden, därefter storlek.
- Använd en speciell passare för rätt val av skedstorlek.
- Ett lager av vax mellan skeden och avtrycksmaterialet kan förbättra skedens passform.

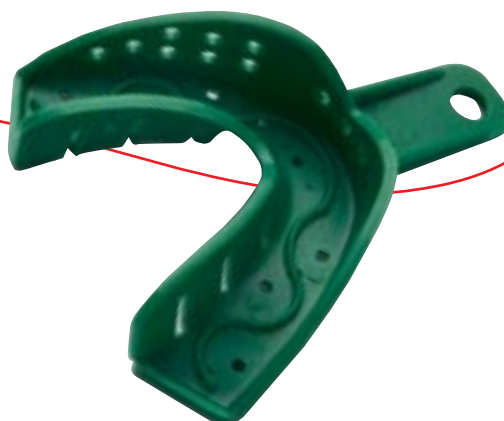
Sortiment GC standardskedar

	regular	pläterad metall	rostfritt stål
regular, hel käke	●	●	●
partiella	●	●	●
extra långa		●	
pedodonti		●	



Bestämning av storlek på GC standardsked

- A** Bredd
- B** Längd
- C** Djup



# GC individuella skedar

Individuellt tillverkade skedar är första val vid protesavtryck och komplicerade kron och bro avtryck. GC erbjuder tandläkarna eller deras laboratorium material för tillverkning av individuella skedar på två olika sätt:

## 1. Indirekt metod: Akryl

GC Ostron är en självpolymeriserande akryl i två färger (transparant rosa och blå) för tillverkning av individuella skedar, bas plattor och bettregistrering. Det har följande fördelar:

- Blandar sig snabbt till en degig konsistens
- Fastnar inte på fingrar, spatel eller blandningsskål
- Formbar redan efter 30 sek.
- Mer än 6 min. arbetstid före stelning (genom kallpolymerisering)
- Lätt att trimma
- Omfattande styvhet och styrka för avtrycksskedar och basplattor
- Ger en jämn och glänsande yta efter stelning



GC Ostron 100 – enkel att hantera



GC Ostron 100

## 2. Direkt metod: Avtrycks separerings teknik (ISW) "Wafer tekniken"

Denna teknik använder en specialdesignad separeringsteknik, den s.k. "Wafertekniken" tillsammans med GC Exaflex Putty och en GC standardsked (gärna styv metall).

Till skillnad från den indirekta metoden där laboratoriet tillverkar skeden, möjliggör den här konstruktionen för tandläkaren att tillverka en individuell sked "chairside" vid en och samma sittning. Det är också en enkel teknik att bemästra som är normalt billigare och snabbare att genomföra.



ISW tekniken möjliggör tillverkning av individuell sked chairside.

# Har Du tillräckligt antal av rätt avtrycksskedar?

Använd en standardsked när helst Du kan, istället för tillverkning av en individuell sked, sparar tid och pengar. Men bara om det är rätt standardsked!

Användning av en mindre lämplig sked för att Du har för litet urval att välja ur är dålig ekonomi, speciellt om Du beaktar kostnaden för kron och bro arbeten, även rutinmässiga.

De följande sidorna presenterar det kompletta sortimentet av GC standardskedar, det bredaste sortimentet på marknaden i Europa, såväl som GC material för tillverkning av individuella skedar.

Kontrollera att Du har alla standardskedar Du behöver för att hjälpa Dig göra bästa möjliga avtryck.

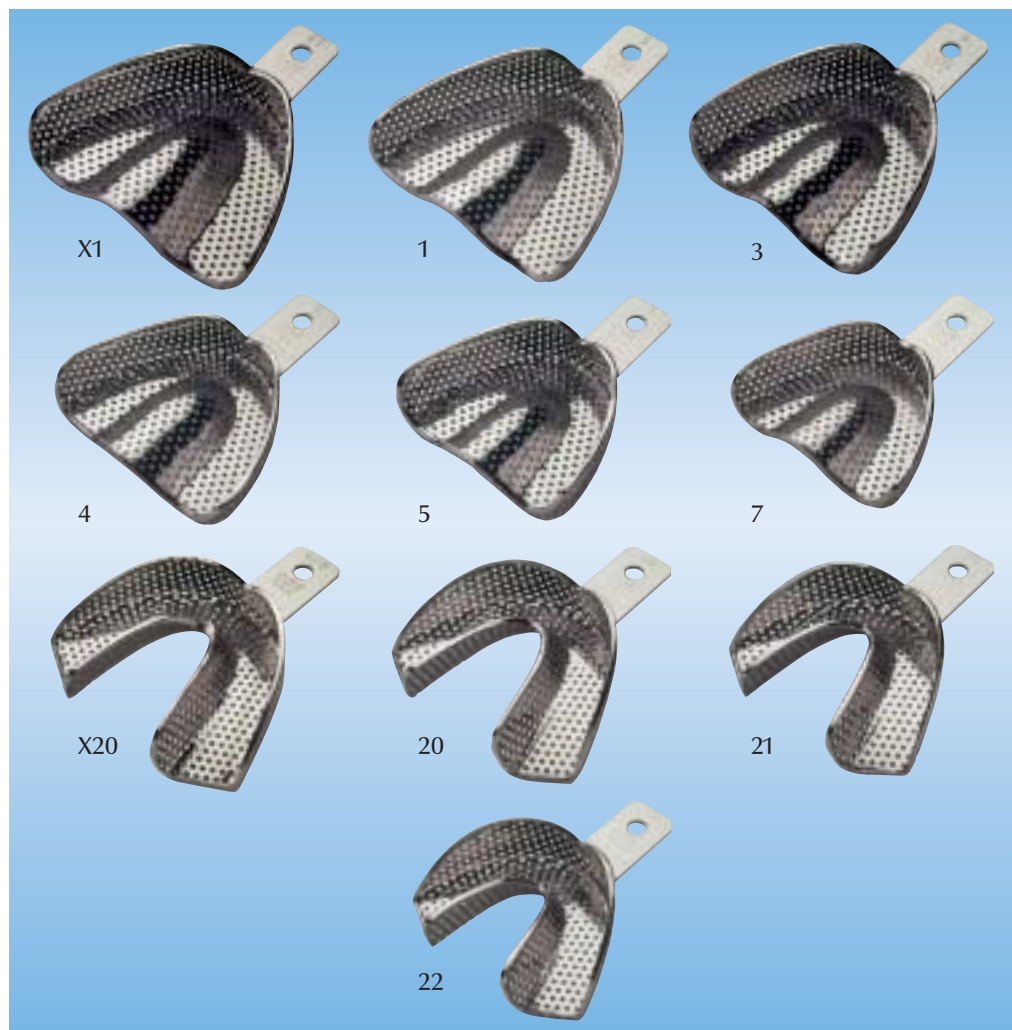


## Avtrycksskedar för öppet bett

# Avtrycksskedar för betandat bett Pläterad metall

### Perforerade regular

- Styv avtryckssked för bättre precision
- Böjbar metall så att den kan formas till bättre passform individuellt
- Mycket hållbar och motståndskraftig mot sterilisering, vilket ger lång livslängd
- Starkt inbyggt handtag ger säker kontroll och enkelt avlägsnande av avtrycksskeden
- Rimlockkanter (kantlås håller avtrycksmaterialet på plats)
- Brett utbud av olika sorters skedar, former och storlekar



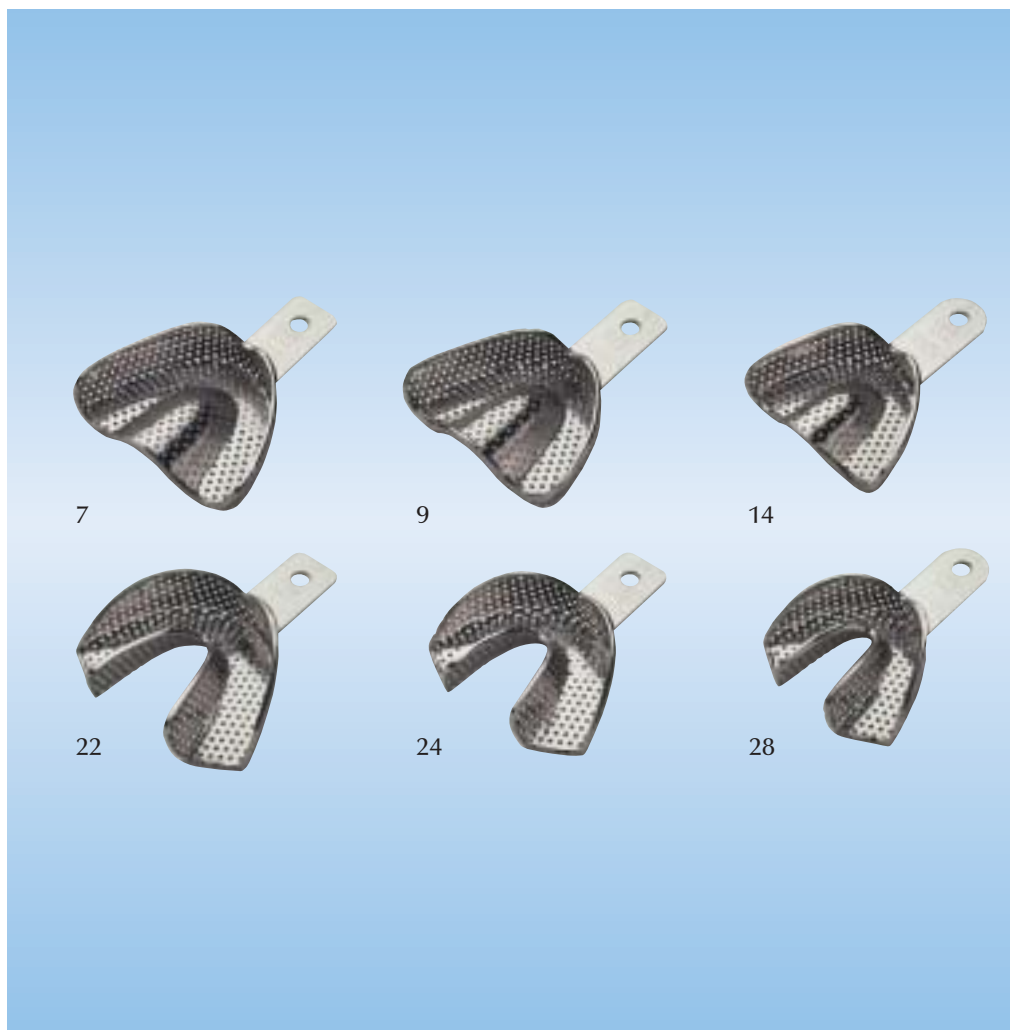
		Bredd cm	Längd cm	Djup cm
Storlekar ö.k.				
X1	Extralarge	8,57	6,50	2,22
1	Large	7,62	6,35	2,22
3	Medium large	7,30	6,35	2,22
4	Medium	7,30	6,03	2,22
5	Medium Narrow (smal)	6,66	5,08	1,90
7	Small	6,66	5,08	1,74
Storlekar u.k.				
X20	Extra large	8,09	6,19	2,22
20	Large	7,62	6,03	1,90
21	Medium	7,62	5,71	2,22
22	Small	7,46	5,39	2,06
Sortiment om 8 skedar 1, 3, 4, 5, 7, 20, 21, 22				



## Avtrycksskedar för öppet bett

# Avtrycksskedar för betandat bett Pläterad metall

## Perforerade Pedodonti



		Bredd cm	Längd cm	Djup cm
Storlekar ö.k.				
7	Small	6,66	5,08	1,74
9	Smaller	6,19	4,76	1,90
14	Extra Small	5,71	4,12	1,58
Storlekar u.k.				
22	Small	7,46	5,39	2,06
24	Smaller	6,35	4,92	1,90
28	Extra Small	5,55	4,44	1,58

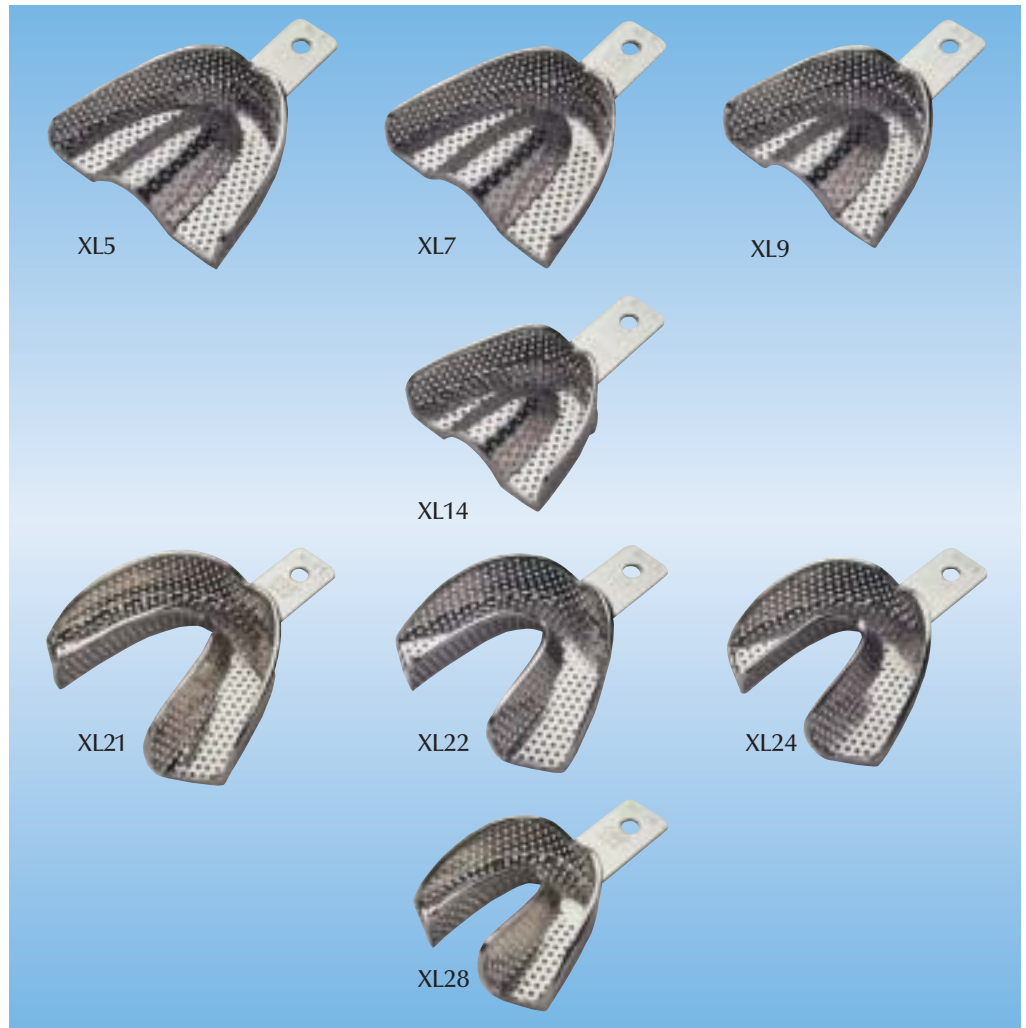
Sortiment om 6 skedar  
7, 9, 14, 22, 24, 28



## Avtrycksskedar för öppet bett

# Avtrycksskedar för betandat bett Pläterad metall

**Perforerade  
Extra långa**



	Bredd cm	Längd cm	Djup cm
Storlekar ö.k.			
XL5 Extrabred, extralång	6,98	6,35	1,90
XL7 Extrabred, lång	6,98	6,03	1,74
XL9 Bred, lång	6,50	5,08	1,58
XL14 Mediumbred, lång	5,87	3,65	2,06

Storlekar u.k.			
XL21 Extrabred, extralång	7,93	6,66	2,06
XL22 Extrabred, lång	6,98	6,35	2,06
XL24 Bred, lång	6,82	5,71	1,74
XL28 Mediumbred, lång	5,39	5,39	1,58

Sortiment om 8 skedar  
XL5, XL7, XL9, XL14, XL21, XL22, XL24, XL28

## Avtrycksskedar för öppet bett

# Avtrycksskedar för betandat bett Pläterad metall

## Perforerade Partiella



Storlekar	Bredd cm	Längd cm	Djup cm
30 ö.k. vä eller u.k. hö	4,44	6,19	1,90
31 ö.k. hö eller u.k. vä	4,44	6,19	1,90
32 u.k. anterior	6,35	3,81	2,06
33 ö.k. anterior	6,66	3,65	2,06
99 ställbara, ö.k. och u.k.	3,17	5,55	1,90

Sortiment om 4 skedar  
30, 31, 32, 33



## Avtrycksskedar för öppet bett

# Avtrycksskedar för betandat bett Pläterad metall

**Solida  
Regular**



		Bredd cm	Längd cm	Djup cm
<b>Storlekar ö.k.</b>				
101	Large	7,62	6,35	2,22
103	Medium large	7,30	6,35	2,22
104	Medium	7,30	6,03	2,22
105	Medium smal	6,66	5,08	1,90
107	Small	6,66	5,08	1,74
109	Smaller	7,30	4,76	1,90
<b>Storlekar u.k.</b>				
120	Large	7,62	6,03	1,90
121	Medium	7,62	5,71	2,22
122	Small	7,46	5,39	2,06
124	Smaller	6,35	4,92	1,90

Sortiment om 4 skedar

101, 104, 107, 109, 120, 121, 122, 124



## Avtrycksskedar för öppet bett

# Avtrycksskedar för betandat bett Pläterad metall

**Solida  
Partiella**



	Bredd cm	Längd cm	Djup cm
Storlekar			
130 ö.k. vä eller u.k. hö	4,44	6,19	1,90
131 ö.k. hö eller u.k. vä	4,44	6,19	1,90
132 u.k. anterior	6,35	3,81	2,06
133 ö.k. anterior	6,66	3,65	2,06
199 ställbar, ö.k. och u.k.	3,17	5,55	1,90

Sortiment om 4 skedar  
130, 131, 132, 133

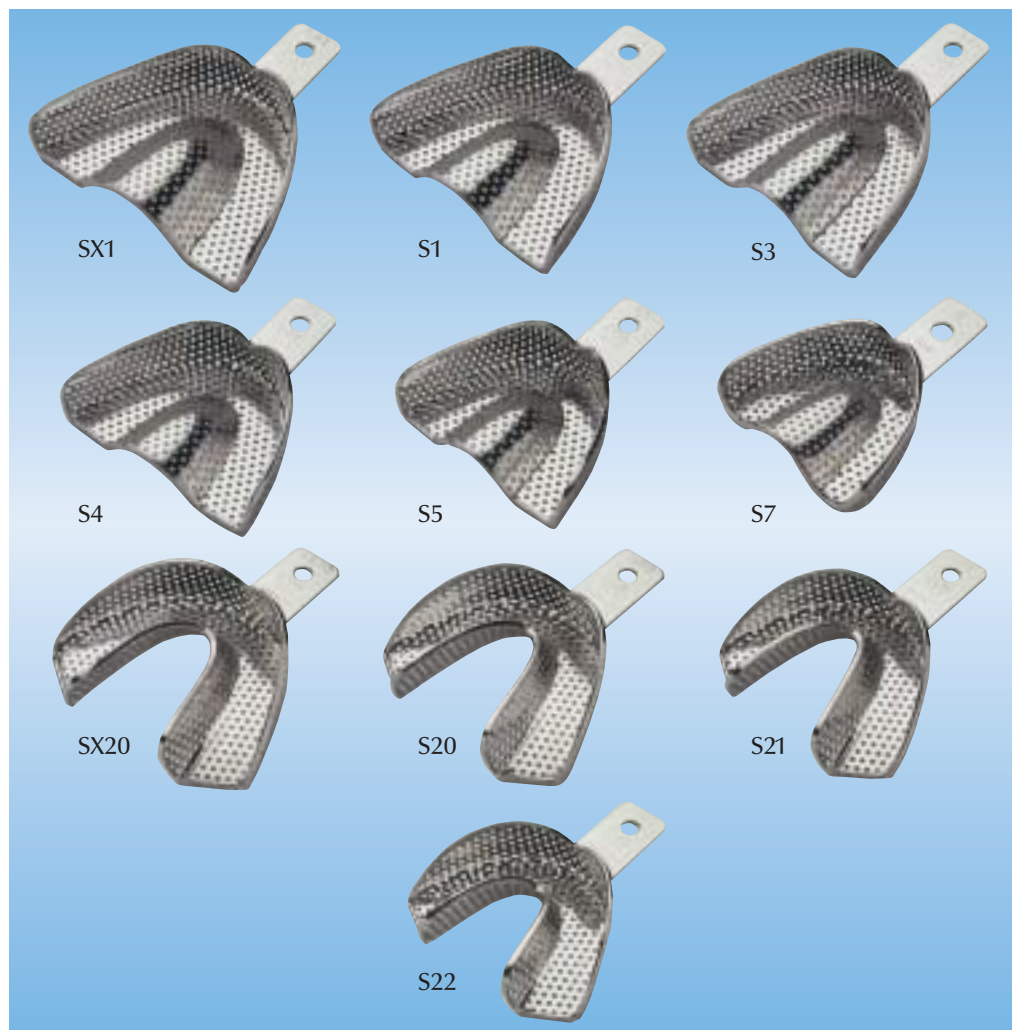


## Avtrycksskedar för öppet bett

# Avtrycksskedar för betandat bett Rostfritt stål

### Perforerade Regular

- Styv sked för högre precision
- Mycket hög hållbarhet och motståndskraft mot sterilisering ger lång livslängd
- Starkt integrerat handtag för maximal kontroll och enkelt avlägsnande av skeden



	Bredd cm	Längd cm	Djup cm
Storlekar ö.k.			
SX1 Extra large	8,57	6,50	2,22
S1 Large	7,62	6,35	2,22
S3 Medium large	7,30	6,35	2,22
S4 Medium	7,30	6,03	2,22
S5 Medium smal	6,66	2,00	1,90
S7 Small	6,66	5,08	1,74
Storlekar u.k.			
SX20 Extra large	8,09	6,19	2,22
S20 Large	7,62	6,03	1,90
S21 Medium	7,62	5,71	2,22
S22 Small	7,46	5,39	2,06

Sortiment om 8 skedar  
S1, S3, S4, S5, S7, S20, S21, S22

## Avtrycksskedar för öppet bett

# Avtrycksskedar för betandat bett Rostfritt stål

**Solida  
Regular**



	Bredd cm	Längd cm	Djup cm
Storlek ö.k.			
S101 Large	7,62	6,35	2,22
S103 Medium large	7,30	6,35	2,22
S104 Medium	7,30	6,03	2,22
S105 Medium smal	6,66	5,08	1,90
S107 Small	6,66	5,08	1,74
Storlek u.k.			
S120 Large	7,62	6,03	1,91
S121 Medium	7,62	5,72	1,91
S122 Small	7,46	5,40	2,22

Sortiment om 8 skedar  
S101, S103, S104, S105, S107, S120, S121, S122

Avtrycksskedar för öppet bett

# Avtrycksskedar för betandat bett

## Rostfritt stål

Perforerade  
Partiella



	Bredd cm	Längd cm	Djup cm
Storlekar			
S30 ö.k. vä eller u.k. hö	4,44	6,19	1,90
S31 ö.k. hö eller u.k. vä	4,44	6,19	1,90
S32 u.k. anterior	6,35	3,81	2,06
S33 ö.k. anterior	6,66	3,65	2,06

Sortiment om 4 skedar  
S30, S31, S32, S33

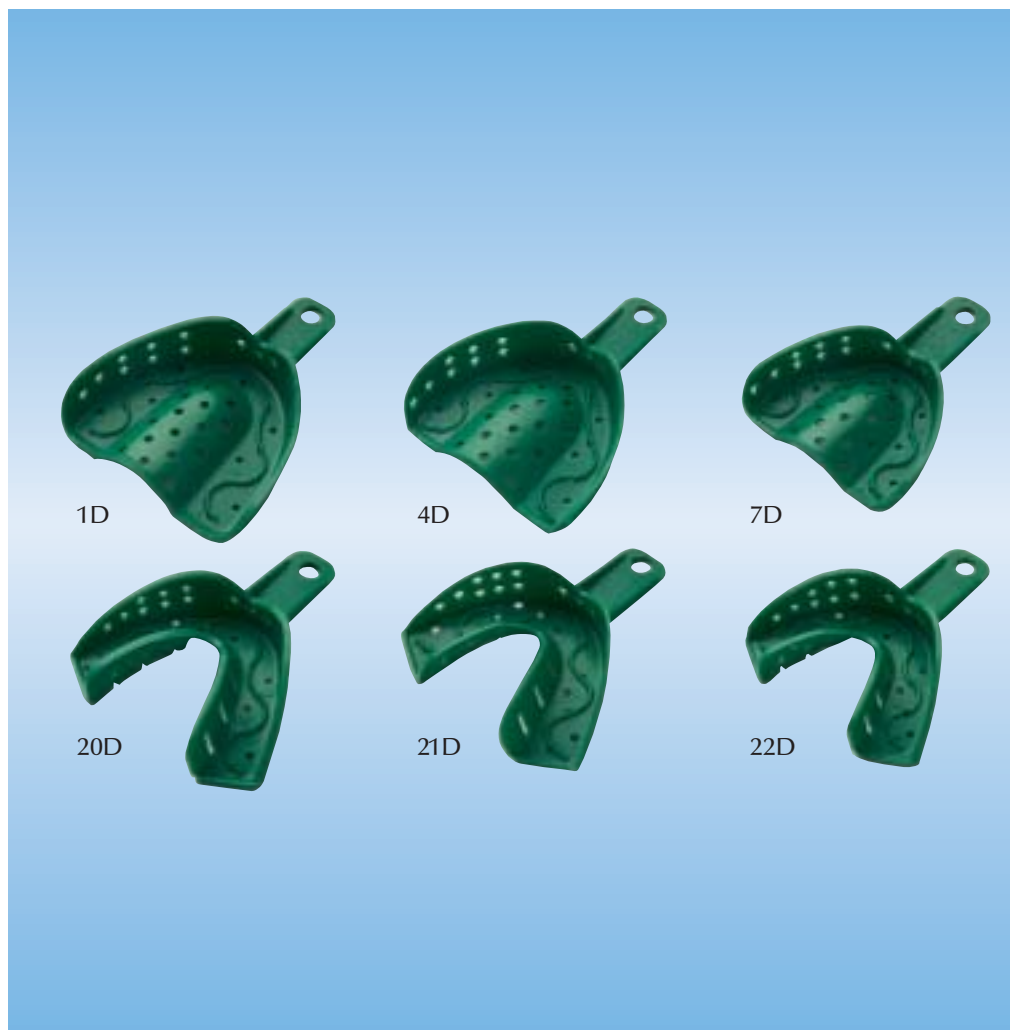


## Avtrycksskedar för öppet bett

# Avtrycksskedar för betandat bett "Spacer trays" avtrycksskedar i plast

### Perforerade Regular

- Styv plast ger tillräcklig precision för flertalet indikationer
- Tillräckligt kostnadseffektiv för att vara engångssked då det inte krävs någon rengöring eller autoklavering
- Unikt sicksack mönster i botten på skeden minimerar riskerna att skeden "bottnar" på kusporna vilket säkerställer tillräckligt med avtrycksmaterial runt tanden
- Starkt inbyggt handtag för enkelt placering och avlägsnande av avtrycksskeden
- Anatomiskt designade så att inte tungband eller mjukvävnad blir belastade
- Rimlockkanter låser kvar avtrycksmaterialet i skeden
- Ett brett urval av typer, former och storlekar



	Bredd cm	Längd cm	Djup cm
Storlekar ö.k.			
1D Large	7,62	6,35	2,22
4D Medium	7,30	6,03	1,90
7D Small	6,66	5,08	1,74
Storlekar u.k.			
20D Large	7,62	6,03	1,90
21D Medium	7,62	5,71	1,90
22D Small	7,46	5,08	2,06

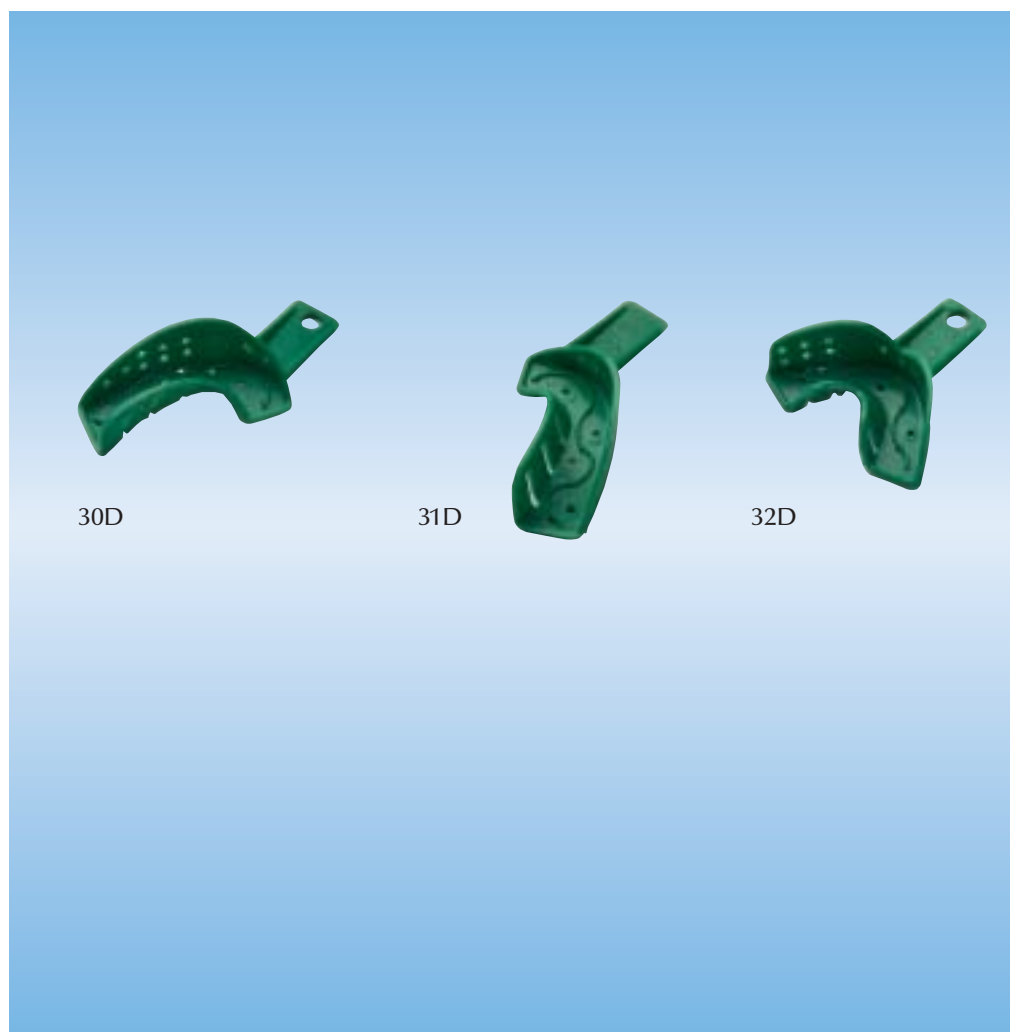
#### Förpackningar

- \* 12 skedar, en storlek
- \* 72 skedar, en storlek
- \* 432 skedar master pack, en storlek
- \* 72 skedar, sorterade

## Avtrycksskedar för öppet bett

# Avtrycksskedar för betandat bett "Spacer trays" avtrycksskedar i plast

**Perforerade  
Partiella**



30D

31D

32D

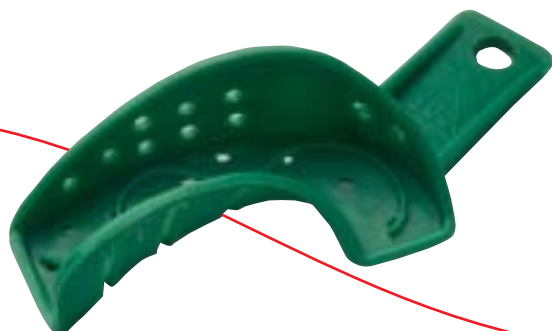
	Bredd cm	Längd cm	Djup cm
Storlekar			
30D ö.k. vä eller u.k. hö	3,96	5,71	1,90
31D ö.k. hö eller u.k. vä	3,96	5,71	1,90
32D anterior (ö.k. och u.k.)	6,50	3,49	2,06

### Förpackningar

\* 12 skedar, en storlek

\* 72 skedar, en storlek

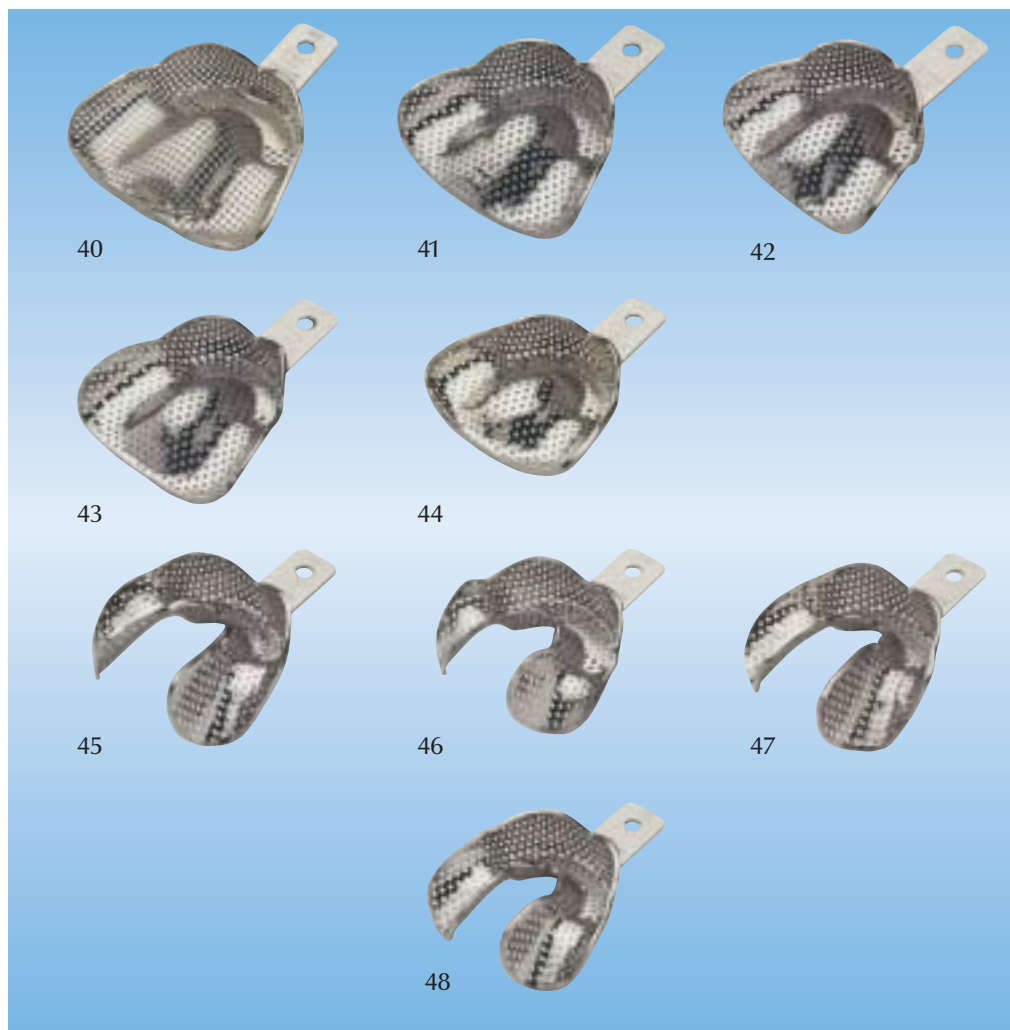
\* 432 skedar, master pack, en storlek



## Avtrycksskedar för öppet bett

# Avtrycksskedar för obetandat bett Pläterad metall

**Perforerade  
Immediate  
(McGowan)**



		Bredd cm	Längd cm	Djup cm
Storlekar ö.k.				
40	Extra large	8,41	6,66	2,22
41	Large	7,93	6,66	2,22
42	Medium	7,30	6,19	2,22
43	Small	7,30	6,35	2,22
44	Extra small	6,82	6,03	1,90
Storlekar u.k.				
45	Extra large	7,30	6,35	2,22
46	Medium	6,66	6,03	2,22
47	Large	6,98	6,35	2,06
48	Small	6,03	6,19	1,90

Sortiment om 8 skedar  
41, 42, 43, 44, 45, 46, 47, 48



## Avtrycksskedar för öppet bett

# Avtrycksskedar för obetandat bett Pläterad metall

**Perforerad  
Standard**



		Bredd cm	Längd cm	Djup cm
Storlekar ö.k.				
61	Extra large	7,93	6,98	1,90
62	Large	7,62	6,66	1,58
63	Medium	6,98	6,66	1,42
64	Small	6,82	6,03	1,27
Storlekar u.k.				
66	Extra large	8,41	6,35	0,95
67	Medium	6,98	6,35	0,95
68	Large	7,30	6,03	0,95
69	Small	5,39	5,39	1,58

Sortiment om 8 skedar  
61, 62, 63, 64, 66, 67, 68, 69



## Avtrycksskedar för öppet bett

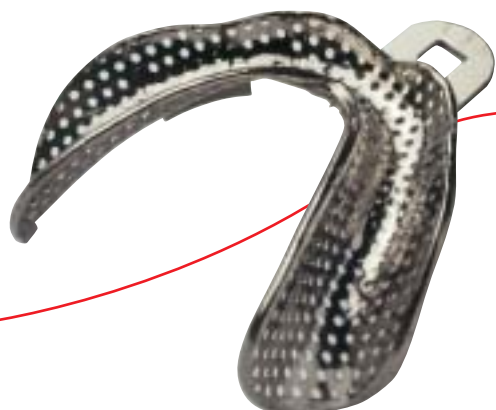
# Avtrycksskedar för obetandat bett Pläterad metall

Perforerad  
STO-K  
Kvadratiska



	Bredd cm	Längd cm	Djup cm
Storlekar ö.k.			
U-3-S Large	8,25	6,98	2,22
U-2-S Medium	6,35	5,08	1,90
U-1-S Small	6,19	4,44	1,11
Storlekar u.k.			
L-5-S Extra large	7,62	6,98	0,95
L-4-S Large	6,82	7,30	0,95
L-3-S Medium	6,19	6,03	1,27
L-2-S Small	6,35	5,08	1,27
L-1-S Extra small	6,19	4,44	1,11

Sortiment om 23 skedar  
Inkluderar alla kvadratiska, kilformade och äggformade  
perforerade STO-K avtrycksskedar



## Avtrycksskedar för öppet bett

# Avtrycksskedar för obetandat bett Pläterad metall

### Perforerade STO-K



	Bredd cm	Längd cm	Djup cm
--	-------------	-------------	------------

#### Storlekar ö.k.

U-3-T	Large	7,93	6,82	1,58
U-2-T	Medium	6,66	5,71	1,58
U-1-T	Small	6,35	5,39	1,42

#### Storlekar u.k.

L-4-T	Extra large	7,62	6,03	0,95
L-3-T	Large	6,19	6,03	1,27
L-2-T	Medium	6,35	5,87	1,27
L-1-T	Small	6,03	6,50	0,95

Sortiment om 23 skedar

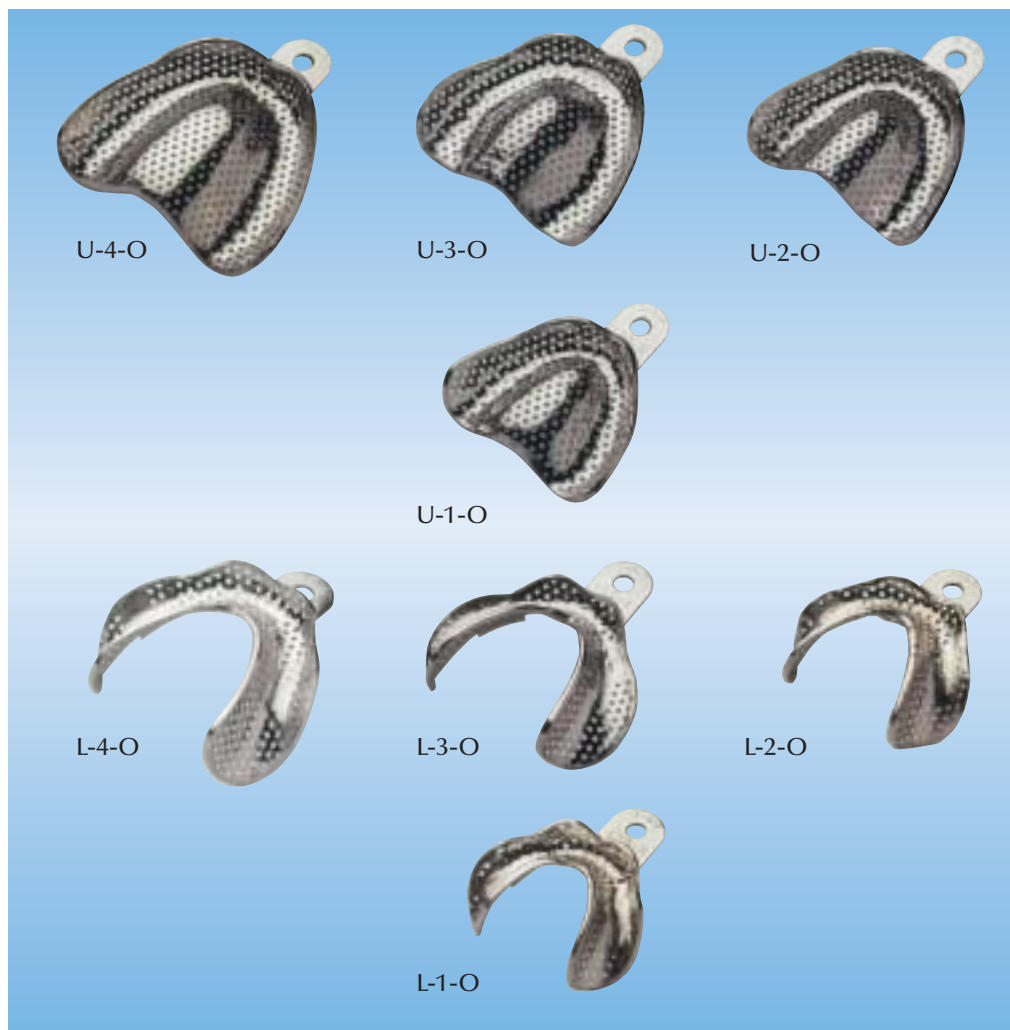
Inkluderar alla kvadratiska, kilformade och äggformade perforerade STO-K avtrycksskedar



## Avtrycksskedar för öppet bett

# Avtrycksskedar för obetandat bett Pläterad metall

**Perforerade  
STO-K  
Äggformade**



	Bredd cm	Längd cm	Djup cm
Storlekar ö.k.			
U-4-O Large	7,62	6,35	1,74
U-3-O Medium	6,98	6,03	1,27
U-2-O Small	6,66	5,71	1,58
U-1-O Extra small	6,35	5,08	1,42
Storlekar u.k.			
L-4-O Large	7,46	6,66	1,27
L-3-O Medium	7,46	6,19	0,79
L-2-O Small	6,82	5,39	0,79
L-1-O Extra small	6,19	5,08	0,79

Sortiment om 23 skedar  
Inkluderar alla kvadratiska, kilformade och äggformade  
perforerade STO-K avtrycksskedar

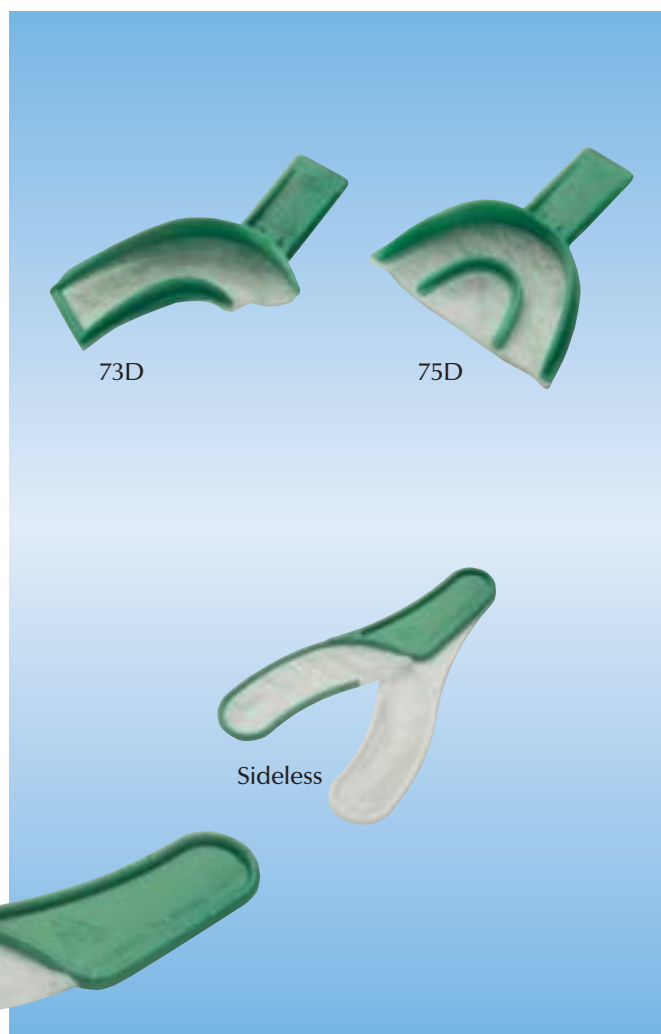


## Avtryckssked för stängt bett

# Check-Bite Skedar med trippelfunktion

### Plastskedar

- Tar preparation, antagonist och bettregistreringsavtryck samtidigt, vilket spar tid och pengar
- Mikrotunt flexibelt nät som inte inkräktar på angränsande molaräta, eller stör sammanbitningen
- Tillräckligt kostnadseffektiv för att användas som engångssked då ingen rengöring eller autoklavering behövs
- Starkt inbyggt handtag och ram för enkel placering och avlägsnande av skeden
- Finns i anteriort och posterior utförande för rätt täckning av tandbågen oavsett preparationens läge



### Pläterade metallskedar

Vid utslagning och montering i artikulatorn ger Check-Bite dubbelkäkes avtryck ett par kompletterande isärtagbara modeller i perfekt okklusalt inbördes förhållande.

Separata okklusala insatser finns i förpackningar om 25 st

Plast  
Check-bite

73D Posteriora (50/fp)  
75D Anteriora (40/fp)

Bredd cm    Längd cm    Djup cm

6,03    5,55    1,90  
6,66    1,39    1,90

Plast "Sideless"

50/fp (25 för hel käke eller 50 för kvadrant)  
Justerbara: 6,35 till 7,62 cm

Pläterad metall

Avtryckssked för dubbel avtryck  
72 Ensidig

1,90    10,16    2,38



# Andra produkter relaterade till avtryckstagning



**GC Exaflex / Examix**  
Hydrofilt A-silikon avtrycks-material i flera olika viskositeter. Tillgängliga i tuber eller magasin.



**GC Ostron 100**  
Självpolymeriserande akryl för tillverkning av individuella skedar och basplattor  
Förpackning:  
1 kg pulver,  
blå eller klar färg  
250 g vätska



**GC Avtrycksseparations wafer (tunt blad)**  
Vatten appliceras på ytan av putty/heavy avtrycksmaterialet före avtryckstagningen. Den en mm tjocka wafern skapar ett utrymme för det tunnflytande sprutmaterialet, vilket eliminerar behovet av separata evakueringar.



**GC Exabite II NDS**  
A-silikon bettregistrerings-material i magasin.



**GC Tray ADHESIVE**  
Täck alla skedar (inkl. perforerade) med GC Tray Adhesive före det att avtrycksmaterialet lägges i skeden. Det förhindrar att avtrycksmaterialet dras iväg från skeden, med förvrängning av avtrycket som resultat, vid avlägsnandet av skeden ur munnen.

Förpackning:  
7 ml vätska



**GC TRECLEAN**  
Blandas enkelt med vatten för avlägsnande av alginat från metallskepar och instrument.

Förpackning:  
1,2 kg pulver



## Referenser

1. Carrotte P V, Winstanley R B, Green J R. A study of the quality of impressions for anterior crowns received at a commercial laboratory. Br Dent J 1993; 174: 235-240.
2. Winstanley R B, Carrotte P V, Johnson A. The quality of impressions for crowns and bridges received at commercial laboratories. Br Dent J 1997; 183: 209-213.
3. Winstanley R B. Crown and bridge impressions – A comparison between the UK and a number of other countries. Eur. J. Prosthodont. Rest. Dent. 1999; Vol. 7, No. 2/3: 61-64.
4. Tjan A H L, Whang S B, Miller G D. Why a rigid tray is important to the putty wash silicone impression method. Can Dent Assoc J 1981; 9: 53-58.
5. Impressions. A text for selection of materials and techniques. Harry F. Albers.
6. Carrotte P V, Johnson A, Winstanley R B. The influence of the impression tray on the accuracy of impressions for crown and bridge work – an investigation and review. Br Dent J 1998; 185: 580-585.

## GC adresser

GC EUROPE N.V.  
Head Office  
Interleuvenlaan 13  
B-3001 Leuven  
Tel. +32.16.39.80.50  
Fax +32.16.40.02.14  
E-mail: [info@gceurope.com](mailto:info@gceurope.com)  
<http://www.gceurope.com>

GC GERMANY GmbH  
Paul-Gerhardt-Allee 50  
D-81245 München  
Tel. +49.89.89.66.74.0  
Fax +49.89.89.66.74.29  
E-mail  
[info@germany.gceurope.com](mailto:info@germany.gceurope.com)  
<http://germany.gceurope.com>

GC ITALIA S.r.l.  
Via Calabria 1  
I-20098 San Giuliano Milanese  
Tel. +39.02.98.28.20.68  
Fax +39.02.98.28.21.00  
E-mail: [info@italy.gceurope.com](mailto:info@italy.gceurope.com)  
<http://italy.gceurope.com>

GC UNITED KINGDOM Ltd.  
22, Coopers Court  
Newport Pagnell  
UK-Bucks. MK16 8JS  
Tel. +44.1908.218.999  
Fax +44.1908.218.900  
E-mail: [info@uk.gceurope.com](mailto:info@uk.gceurope.com)  
<http://uk.gceurope.com>

GC EUROPE N.V.  
French Branch  
9 bis, Avenue du Bouton d'Or  
F-94386 Bonneuil sur Marne  
Tel. +33.1.49.80.37.91  
Fax +33.1.49.80.37.90  
E-mail:  
[info@france.gceurope.com](mailto:info@france.gceurope.com)  
<http://france.gceurope.com>

GC EUROPE N.V.  
Austrian Office  
Tallak 124  
A-8103 Rein bei Graz  
Tel. +43.3124.54020  
Fax +43.3124.54020.40  
E-mail:  
[info@austria.gceurope.com](mailto:info@austria.gceurope.com)  
<http://austria.gceurope.com>

GC EUROPE N.V.  
Benelux Office  
Tooroplaan 11  
NL-3431 RC Nieuwegein  
Tel. & Fax +31.30.604.88.87  
E-mail:  
[info@benelux.gceurope.com](mailto:info@benelux.gceurope.com)  
<http://benelux.gceurope.com>

GC EUROPE N.V.  
East European Office  
Cazmanska 8  
HR-10000 Zagreb  
Tel. +385.1.46.77.251 & +385.1.46.78.474  
Fax +385.1.46.78.473  
E-mail:  
[info@eeo.gceurope.com](mailto:info@eeo.gceurope.com)  
<http://eeo.gceurope.com>

GC EUROPE N.V.  
Finnish and Baltic States Office  
Vanha Hommaksentie 11 B  
FIN-02430 Masala  
Tel. & Fax +358.9.221.82.59  
E-mail:  
[info@finland.gceurope.com](mailto:info@finland.gceurope.com)  
<http://finland.gceurope.com>

GC EUROPE N.V.  
Scandinavian Office  
Kungsporten 4 A  
S-427 50 Billdal  
Tel. +46 31 939553  
Fax +46 31 914246  
E-mail:  
[info@scandinavia.gceurope.com](mailto:info@scandinavia.gceurope.com)  
<http://scandinavia.gceurope.com>

