



Uvidíte víc,
než se na první pohled zdá

D-Light[®] Pro
od GC

Polymerační
LED lampa s duální
vlnovou délkou

GC

D-Light Pro od GC je vysoce výkonná polymerační LED lampa s duální vlnovou délkou, kterou jsme pro vás vyvinuli a ještě rozšířili její možnosti: s efektivní polymerací na jedné straně, ale s řadou dalších možností na straně druhé.

Přesvědčte se, jak dokáže velmi malý a lehký přístroj přiblížit vašim očím neviditelné...

Vytvrzovat. Chránit. Detekovat.



Vytvrzovat

S 20 sekundovými cykly při výkonu 1400 mW/cm^2 a duální vlnovou délkou poskytuje režim vysokého výkonu (HP - High Power) velmi efektivní polymeraci všech světlem tuhících dentálních materiálů. Modrá LED dioda zajišťuje s vlnovou délkou 460 - 465 nm optimální aktivaci kafrchinonu, zatímco fialová LED dioda emitující světlo v rozpětí 400 - 405 nm umožňuje efektivní vytvrzení jiných iniciátorů, jako TPO nebo PPD.

Chránit

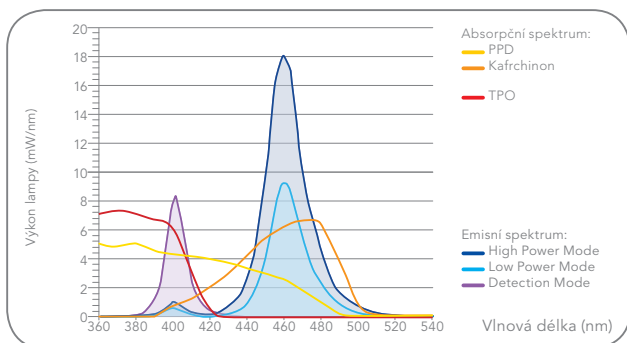
Režim nízkého výkonu (LP - Low Power) probíhá také v 20 sekundovém cyklu s duální vlnovou délkou, ale se sníženým výkonem 700 mW/cm^2 . Tento program vytvrzování je ideální v případě, pokud chcete omezit tvorbu tepla, například v hlubokých kavitách, kdy se preparace nachází v blízkosti pulpy.

Detekovat

Vedle ideálního použití pro polymeraci, má lampa D-Light Pro zabudovaný také jedinečný režim detekce (DT - Detection mode), který využívá UV světlo. Tento fialový režim s kontinuálním osvětlováním po dobu 60 sekund umožňuje rozpoznat to, co není vždy viditelné pouhým okem: od infikovaného dentinu po plak, micro-leakage, staré kompozitní výplně.

Soustředíte se na vynikající výkon

Široké emisní spektrum k účinnému polymerování všech materiálů



Emisní spektrum lampy D-Light Pro v jejích třech režimech vytvrzování a absorpční spektrum běžně používaných foto-iniciátorů

Kategorie produktů	Efektivní polymerace s D-Light Pro?
Kompozity (GC G-ænial Anterior, GC Essentia)	✓
Flow kompozity (GC G-ænial Universal Flo)	✓
Vlákný vyztužený kompozit (GC everX Posterior)	✓
Pryskyřičí modifikovaný skloionomer (GC Fuji II LC)	✓
Dobarvovače pro charakterizaci (GC Optiglaze COLOR)	✓
Bondy (GC G-Premio BOND)	✓

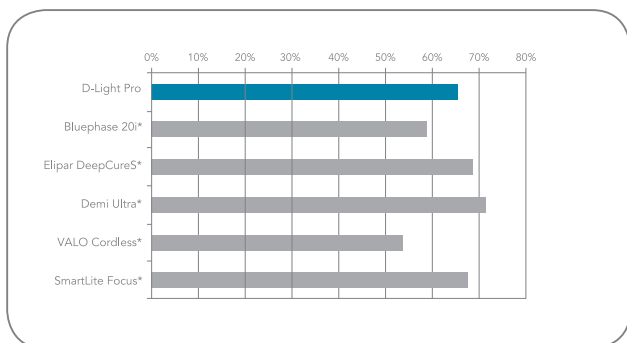
Účinné vytvrzování všech GC materiálů

Kafrchinon je hlavní foto-iniciátor používaný ve světle tuhoucích dentálních materiálech. Některé světlé odstíny nebo translucenční materiály však obsahují jiné foto-iniciátory, jako TPO nebo PPD. Tyto iniciátory mají jiné absorpční spektrum, a proto vyžadují polymerační zařízení emitující v přímé vlnové délce pro spuštění polymerace materiálu.

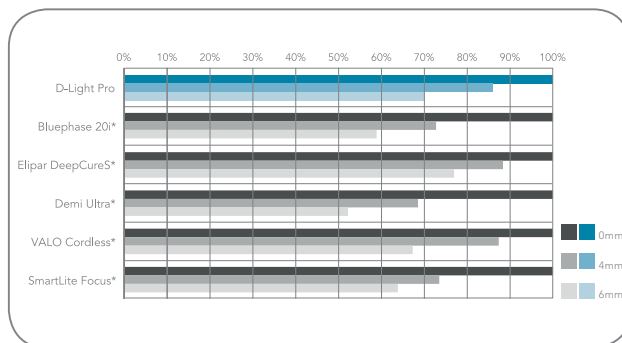
D-Light Pro režimy nízký výkon (LP) a vysoký výkon (HP) zahrnují dvě různé LED diody (modrou a fialovou) s oběma vrcholy: 460 - 465 nm (v kafrchinovém vrcholu) a 400 - 405 nm (v PPD / TPO vrcholech). Díky duální vlnové délce lampa D-Light Pro efektivně polymeruje všechny druhy materiálů, bez ohledu na foto-iniciátor použitý v materiálu.

Režim Detekce (DT) je založený výhradně na fialové LED a představuje tak jen jeden vrchol svého spektra. Jeho cílem není polymerovat materiály, ale napomáhá zviditelnit bakteriální aktivity a fluorescenční materiály.

Efektivní polymerace bez ohledu na vzdálenost



Kolimace světelného paprsku lampy D-Light Pro a konkurenčních přístrojů



Polymerace s D-Light Pro a konkurenčními lampami v různých vzdálenostech

V některých klinických situacích a především v distálním úseku není často možné umístit polymerační lampu do ideální blízkosti k materiálu, který má být polymerován.

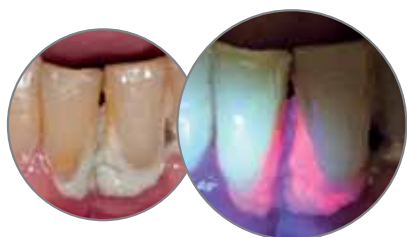
Důležitým parametrem je proto mít dobře kolimovaný paprsek, který zajišťuje, že většina energie směřuje přesně k výplni. Tato nízká divergence svazku světelných paprsků zaručuje, že osvit na povrchu materiálu je dostatečný pro účinnou polymeraci, a to i když se světlo nenachází v optimální vzdálenosti.

Zdroj: Interní údaje R&D

* Bluephase, Elipar, Demi, VALO a SmartLite nejsou obchodními značkami společnosti GC.

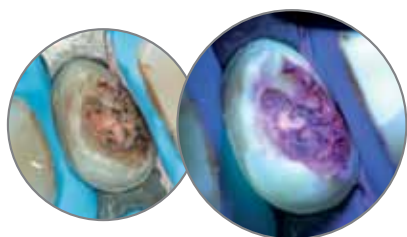
Vidět neviditelné

Přítomnost bakterií je snadno viditelná při použití fialového světla. Oblasti, které vykazují aktivitu bakterií, se zvýrazní červenou fluorescencí, zatímco zdravé zubní struktury ukazují zelenou fluorescenci. Z tohoto důvodu umožňuje režim detekce u lampy D-Light Pro vizualizovat plak a infikovaný dentin, vyhodnotit přítomnost micro-leakage a bakteriální aktivity ve fisurách. Kromě toho vám pomůže jasně rozlišovat strukturu zubu a fluorescenční výplňové materiály, a tak dodržovat minimálně invazivní přístup, kdykoli je to možné.



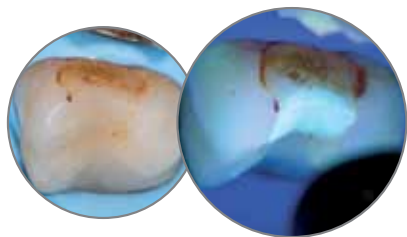
Vizualizace plaku

Fialové světlo ukazuje na přítomnost aktivního plaku na povrchu zubů a pomůže vám tak snadno identifikovat rizikové oblasti.



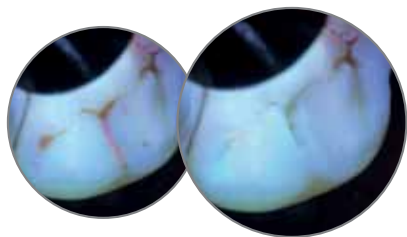
Vizualizace infikovaného dentinu

Exponovaný infikovaný dentin (v preparacích a otevřených kavitách) ukazuje červenou fluorescenci pod fialovým světlem. V tomto případě vám použití režimu detekce umožňuje připravit kavitu minimálně invazivním způsobem a budete si jisti, že odstraníte pouze dentin, který představuje riziko.



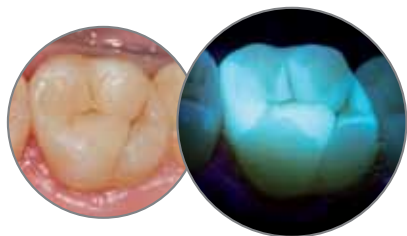
Vizualizace mikro-leakage (mikroštěrbiny)

Režim detekce lampy D-Light Pro lze použít jako vynikající nástroj k vyhodnocování okrajů starých výplní. To vám pomůže posoudit, jestli je okrajová integrita stále uspokojivá, a rozlišovat mezi zabarvením a mikro-leakage, protože pod fialovým světlem se červeně zobrazí pouze bakteriální aktivita.



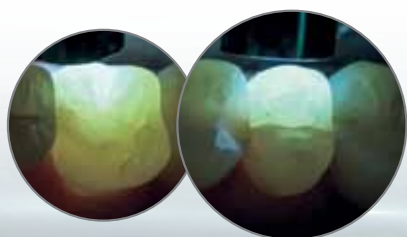
Posouzení bakteriální aktivity ve fisurách

Při pečetení fisur je důležité mít jistotu, že před aplikací pečtidla nezůstanou v prasklinách žádné bakterie. Fialové světlo je ideální způsob, jak potvrdit, že fáze čištění byla opravdu důkladná.



Vizualizace výplní a přebytečného cementu

Mnoho kompozitních materiálů vykazuje vysokou míru fluorescence, když jsou vystavené fialovému světlu, čímž jsou lehce rozpoznatelné od přirozené struktury zubu. Použití režimu detekce pomáhá zachovat intaktní zubní strukturu při odstraňování starých výplní nebo přebytečného cementu, například po odstranění ortodontických zámků.



Posouzení hloubky praskliny

Režim detekce používaný s technikou prosvícení (světlo prosvítí přes strukturu zubu z bukální/palatinální strany) lze použít jako vynikající nástroj k posouzení hloubky prasklin ve struktuře zubu. V případě, že světlo projde zcela zubem (vlevo), znamená, že praskliny nejsou příliš hluboko; jakmile se ale světlo zastaví na úrovni praskliny (vpravo), naznačuje to hluboké praskliny a je potřeba další ošetření.



Věřte svým očím: lampa D-Light Pro je tak lehká a malá, že ji můžete držet jako tužku



Tužkové držení



Výborný intraorální přístup v distálním úseku

S celkovou hmotností 95 g a velmi tenkým, tužkovým tělem, lampa D-Light Pro nabízí mimořádné manipulační vlastnosti - měli byste vědět, že s lampou můžete zacházet stejně jako s ručním psacím nástrojem. Kombinace vynikajícího intraorálního přístupu do distálního úseku a jednoduché umístění ve frontálním úseku vám zajistí s lampou D-Light Pro optimální komfort ošetření.

Nabití baterií mrknutím oka!

S úplným vybitím D-Light Pro není nikdy problém! Se dvěma bateriemi, které jsou součástí balení, můžete snadno vyměnit baterii během několika sekund kdykoli potřebujete. V elegantní nabíjecí stanici je možné nabíjet obě baterie současně, pokud se lampa nepoužívá. Integrovaný radiometr pomáhá potvrdit, že výkon je dostatečný pro účinnou polymeraci.



Jednoduché vyjmutí „plug-in / plug-out“ baterie



Nabíjecí stanice umožňuje současné nabíjení dvou baterií

A ještě víc o D-Light Pro, než je na první pohled patrné...



Vyjmutí elektronického modulu a baterie před autoklárováním



Autoklárovatelné části

Neautoklárovatelné části

D-Light Pro má další unikátní vlastnost: je to první polymerační lampa, která může být plně autoklárovatelná po odstranění elektronických komponentů a lampa tak zajišťuje optimální hygienu pro všechny vaše speciální případy.

D-Light Pro od GC

Uvidíte víc, než se na první pohled zdá



D-Light Pro

D-Light Pro	
901412	D-Light Pro sada Obsahuje: D-Light Pro tělo lampy a elektronický modul, vysoce pevný světlovod 8 mm, baterie (2x), nabíjecí stanice, napájecí zdroj, adaptéry EU / UK, pevný ochranný štítek na ochranu očí, měkké štítky na ochranu očí (3x)
901413	D-Light Pro lampa
900759	D-Light Pro vysoce pevný světlovod 8 mm
901414	D-Light Pro baterie
901415	D-Light Pro nabíjecí stanice
901416	D-Light Pro adaptéry do zásuvky EU / UK
901417	D-Light Pro pevný oční ochranný štítek
890380	D-Light Duo/Pro měkké oční ochranné štítky (10x)

GC EUROPE N.V.
 Head Office
 Researchpark
 Haasrode-Leuven 1240
 Interleuvenlaan 33
 B-3001 Leuven
 Tel. +32.16.74.10.00
 Fax. +32.16.40.02.14
 info.gce@gc.dental
 www.gceurope.com

GC EUROPE N.V.
 GCEEO Czech Republic
 V Olšínách 82
 CZ - 100 00 Prague 10
 Tel. +420.274.771.965
 Fax. +420.274.771.965
 info.czech@gc.dental
 www.eeo.gceurope.com

