



Uvidíte viac,  
ako na prvý pohľad

D-Light<sup>®</sup> Pro  
od GC

Polymerizačná  
LED lampa s duálnou  
vlnovou dĺžkou

**GC**

D-Light Pro od GC je vysoko výkonná, polymerizačná LED lampa s duálnou vlnovou dĺžkou vyvinutá, aby rozšírila svoje možnosti: samozrejme účinnejšie vytvrdzovanie svetlom, ale aj mnoho ďalšieho.

Pozrite sa, ako môže veľmi malý a ľahký prístroj otvoriť svoje oči k neviditeľnému...

## Vytvrdzovať. Chrániť. Detekovať.



### Vytvrdzovať

S 20 sekundovými cyklami pri výkone  $1400 \text{ mW/cm}^2$  a duálnou vlnovou dĺžkou zaručuje režim Vysokého výkonu (HP - High Power) veľmi efektívnu polymerizáciu všetkých svetlom tuhnúcich dentálnych materiálov.

Modrá LED dióda zaisťuje optimálnu aktiváciu gáforchinónu s vlnovou dĺžkou 460 - 465 nm, zatiaľ čo fialová LED dióda emitujúca v rozpätí 400 - 405 nm umožňuje efektívne vytvrdnutie iných iniciátorov, ako TPO alebo PPD.

### Chrániť

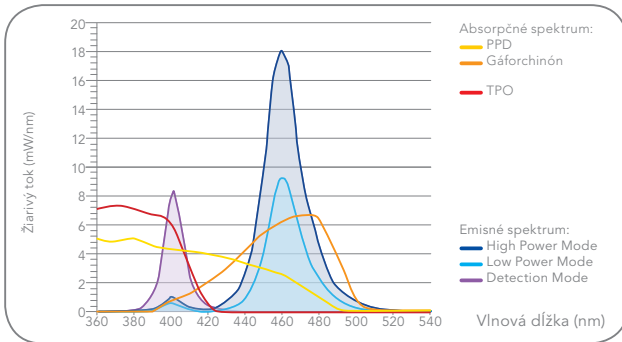
Režim Nízkeho výkonu (LP - Low Power) je tiež v 20 sekundovom cykle s duálnou vlnovou dĺžkou, avšak so zníženým výkonom  $700 \text{ mW/cm}^2$ . Tento vytvrdzovací program je ideálny, ak chcete obmedziť tvorbu tepla, napríklad v hlbokých kavitách, keď je preparácia v blízkosti pulpy.

### Detekovať

Rovnako ako je jej ideálna funkcia vytvrdzovania, lampa D-Light Pro má tiež jedinečný režim Detekcie (DT - Detection mode), ktorý používa UV svetlo. Tento fialový režim s kontinuálnym svietením 60 sekúnd umožňuje rozpoznať to, čo nie je vždy viditeľné voľným okom: od infikovaného dentínu po plak, micro-leakage, staré kompozitné výplne...

# Dávajte pozor na vynikajúci výkon

## Široké emisné spektrum účinné polymerizovať všetky materiály



Emisné spektrum lampy D-Light Pro v jej troch režimoch vytvrdzovania a absorpčné spektrum bežne používaných fotoiniciátorov

Katégória produktov	Účinná polymerizácia s D-Light Pro?
Kompozity (GC G-ænial Anterior, GC Essentia)	✓
Flow kompozity (GC G-ænial Universal Flo)	✓
Vláknami vystužený kompozit (GC everX Posterior)	✓
Živicou modifikovaný skloionómér (GC Fuji II LC)	✓
Laky pre charakterizáciu (GC Optiglaze COLOR)	✓
Bondy (GC G-Premio BOND)	✓

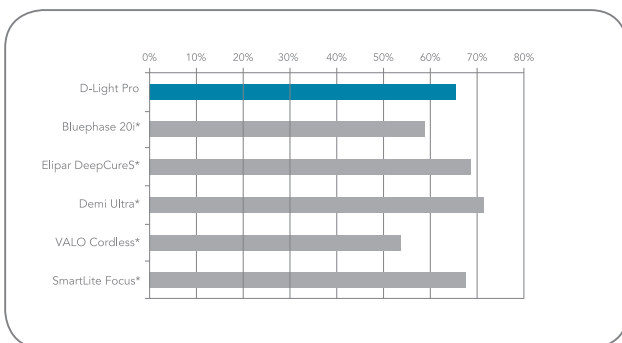
Účinné vytvrdzovanie všetkých GC materiálov

Gáforchinón je hlavný foto-iniciátor používaný v svetlom tuhnúcich dentálnych materiáloch. Avšak, niektoré svetlé odtiene alebo translucenčné materiály obsahujú iné foto-iniciátory, ako TPO alebo PPD. Tieto iniciátory majú iné absorpčné spektrum, a preto vyžadujú vytvrdzovacie zariadenia emitujúce v priamej vlnovej dĺžke na spustenie polymerizácie materiálu.

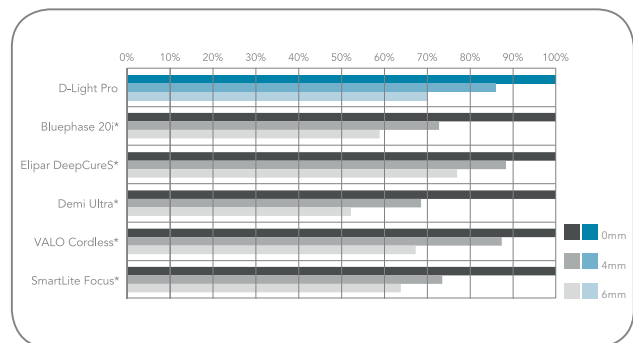
D-Light Pro režimy Nízky výkon (LP) a Vysoký výkon (HP) zahŕňajú dve rôzne LED diódy (modrú a fialovú) s vrcholmi u oboch 460 - 465 nm (v gáforchinónovom vrchole) a 400 - 405 nm (v PPD / TPO vrcholoch). Vďaka duálnej vlnovej dĺžke lampy D-Light Pro efektívne polymerizuje všetky druhy materiálov, bez ohľadu na foto-iniciátor použitý vo formulácii.

Režim Detekcie (DT) je založený výhradne na fialovej LED a tak predstavuje len jeden vrchol vo svojom spektre. Jeho cieľom nie je polymerizovať materiály, ale napomáha zviditeľniť bakteriálne aktivity a fluorescenčné materiály.

## Efektívne osvetlenie bez ohľadu na vzdialenosť



Kolimácia svetelného lúča lampy D-Light Pro a konkurenčných produktov



Osvietenie s D-Light Pro a konkurenčných lomp v rôznych vzdialenostiach

V niektorých klinických situáciách a predovšetkým v distálnom úseku, je často nemožné umiestniť vytvrdzovaciu lampu v ideálnej blízkosti materiálu, ktorý má byť polymerizovaný.

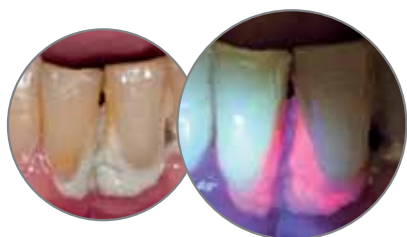
Mať dobre kolimovaný lúč je dôležitým parametrom, pretože zaisťuje, že väčšina energie smeruje presne k výplni. Táto nízka divergencia zväzku svetelných lúčov zaručuje, že osvetlenie na povrchu materiálu je dostatočné pre účinnú polymerizáciu, a to aj keď svetlo nie je držané v optimálnej vzdialenosti.

Zdroj: Interné údaje R&D.

\* Bluephase, Elipar, Demi, VALO a SmartLite nie sú ochrannými známkami firmy GC.

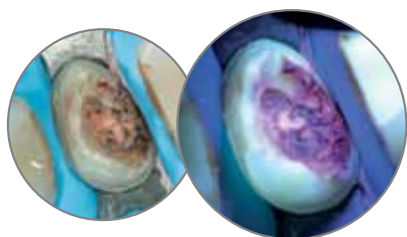
# Vidieť neviditeľné

Prítomnosť baktérií je ľahko zvýraznené pri použití fialového svetla. Oblasť vykazujúce aktivitu baktérií sa ukáza červenou fluorescenciou, zatiaľ čo zdravé zubné štruktúry ukazujú zelenú fluorescenciu. Z tohto dôvodu umožňuje režim Detekcie u lampy D-Light Pro vizualizovať plak a infikovaný dentín, a vyhodnotiť prítomnosť micro-leakage a bakteriálne aktivity vo fisúrach. Okrem toho Vám pomôže jasne rozlišovať štruktúru zuba a fluorescenčné výplňové materiály, a tak nasledovať minimálne invazívny prístup, kedykoľvek je to možné.



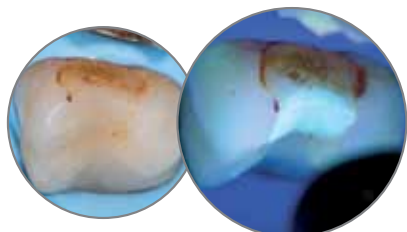
## Vizualizácia plaku

Fialové svetlo ukazuje prítomnosť aktívneho plaku na povrchu zubov, a pomôže Vám tak ľahko identifikovať rizikové oblasti.



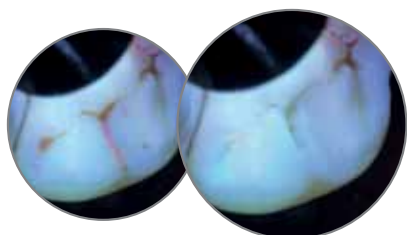
## Vizualizácia infikovaného dentínu

Exponovaný infikovaný dentín (v preparáciách a otvorených kavitách) ukazuje červenú fluorescenciu pod fialovým svetlom. V tomto prípade Vám použitie režimu Detekcie umožňuje pripraviť kavitu minimálne invazívnym spôsobom a budete si istý, že odoberiete iba dentín, ktorý predstavuje riziko.



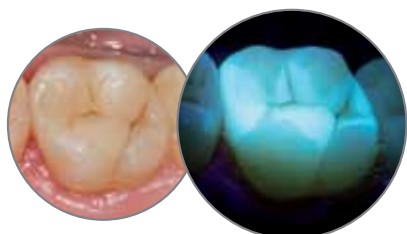
## Vizualizácia micro-leakage (mikro štrbiny)

Režim Detekcie lampy D-Light Pro je tiež skvelý nástroj na vyhodnocovanie okrajov starých výplní. To vám pomôže posúdiť, či je okrajová integrita stále uspokojivá, a rozlišovať medzi sfarbením a mikro-leakage, pretože pod fialovým svetlom sa na červeno zobrazí len bakteriálna aktivita.



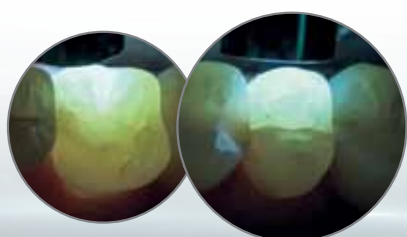
## Posúdenie bakteriálnej aktivity vo fisúrach

Pri pečatení fisúr, je dôležité mať istotu, že žiadne baktérie nezostanú v prasklinách pred aplikáciou pečatidla. Fialové svetlo je ideálny spôsob, ako potvrdiť, že krok čistenia bol dôkladný.



## Vizualizácia výplne a prebytočného cementu

Mnoho kompozitných materiálov vykazuje vysokú mieru fluorescencie, keď sú vystavené fialovému svetlu, čo je ľahko rozpoznateľné od prirodzenej štruktúry zuba. Použitie režimu Detekcie pomáha ponechať intaktnú zubnú štruktúru pri odstraňovaní starých výplní alebo prebytočného cementu, napríklad po odstránení ortodontických zámkov.



## Posúdenie hĺbky praskliny

Režim Detekcie používaný s technikou presvietenia (svetlo presvieti cez štruktúru zuba z bukálnej / palatálnej strany), čo je vynikajúci nástroj na posúdenie hĺbky prasklín v štruktúre zuba. V prípade, že svetlo prejde úplne cez zub (vľavo), znamená to, že praskliny nie sú príliš hlboko; ale ak je svetlo zastavené na úrovni praskliny (vpravo), naznačuje hlboké praskliny a je potrebné ďalšie ošetrenie.



## Verte svojim očiam: lampa D-Light Pro je taká ľahká a malá, že ju môžete držať ako inštrument



Ceruzkové držanie



Výborný intraorálny prístup v distálnom úseku

S celkovou hmotnosťou 95 g a veľmi tenkým, ceruzkovým telom lampa D-Light Pro ponúka neprekonateľné manipulačné vlastnosti - je to cítiť, a je možné s ňou manipulovať rovnako ako s ručným inštrumentom. Kombinácia výborného intraorálneho prístupu do distálneho úseku a jednoduché umiestnenie vo frontálnom úseku Vám zaisťuje s lampou D-Light Pro optimálny komfort pre pacienta aj lekára.

## Nabitie Vašich batérií **mihnutím oka!**

S úplným vybitím D-Light Pro nie je nikdy problém! S dvomi batériami, ktoré sú súčasťou balenia, môžete ľahko vymeniť batérie v priebehu niekoľkých sekúnd kedykoľvek potrebujete. Na elegantnej nabíjacej stanici je možné nabíjať obe batérie súčasne, keď sa lampa nepoužíva. Integrovaný rádiometer pomáha potvrdiť, že výkon je dostatočný pre účinné vytvrdenie.



Jednoduché vyberanie „plug-in / plug-out“ batérie



Nabíjacia stanica umožňuje súčasné nabíjanie dvoch batérií

## A je tu **viac o D-Light Pro, než je vidieť len na prvý pohľad...**



Vybratie elektronického modulu a batérie pred autoklávaním



D-Light Pro má ďalšiu unikátnu vlastnosť: je to prvá polymerizačná lampa, ktorá môže byť plne autoklávovateľná po odstránení elektronických komponentov a lampa tak zaisťuje optimálnu hygienu pre všetky Vaše špeciálne prípady.

# D-Light Pro od GC

## Uvidíte viac na prvý pohľad



### D-Light Pro

901412	<b>D-Light Pro sada</b> Vrátane: D-Light Pro tela lampy a elektronického modulu, vysoko pevného 8 mm svetlovodu s vyššou odolnosťou, batérie (2x), nabíjacej stanice, napájacieho zdroja, adaptérov EU / UK, pevný ochranný štít na ochranu očí, mäkké štíty na ochranu očí (3x)
901413	D-Light Pro lampa
900759	D-Light Pro vysoko pevný 8 mm svetlovod s vyššou odolnosťou
901414	D-Light Pro batérie
901415	D-Light Pro nabíjacia stanica
901416	D-Light Pro adaptéry do zásuvky EU / UK
901417	D-Light Pro pevný očný ochranný štít
890380	D-Light Duo/Pro mäkké očné ochranné štíty (10x)

**GC EUROPE N.V.**  
 Head Office  
 Researchpark  
 Haasrode-Leuven 1240  
 Interleuvenlaan 33  
 B-3001 Leuven  
 Tel. +32.16.74.10.00  
 Fax. +32.16.40.02.14  
 info.gce@gc.dental  
 www.gceurope.com

**GC EUROPE N.V.**  
 GCEEO Slovakia  
 Raková 1441  
 SK - 023 51 Raková / Čadca  
 Tel. +421.911.570.999  
 Fax. +421.414.000.264  
 Info.Slovakia@gc.dental  
 www.eeo.gceurope.com