

Soulagement de l'inconfort. Soulagement des dents fragilisées.

Cela suffit à rendre le sourire !

Bouche sèche, sensibilité, érosion, émail fragilisé – ces symptômes peuvent rendre vos sensations en bouche désagréables et augmenter le risque carieux. Bonnes nouvelles : **GC Europe** vous propose 3 produits formidables pour rétablir le confort et protéger vos dents, 24h sur 24.

Ne vous êtes-vous jamais plaint de

- sécheresse de la bouche
- difficulté à avaler ou à parler
- d'un mauvais goût ou d'une mauvaise haleine

ou constaté

- la formation des cratères ou de plaques sur la langue
- une formation plus rapide de la plaque dentaire
- des dents extrêmement sensibles
- une augmentation des caries ou de l'usure

vos dents sont susceptibles d'en être responsables. Si elle ne contient pas le bon équilibre en minéraux, la salive ne peut pas protéger vos dents comme elle le devrait. Une réduction du flux salivaire ne permet pas de garder votre bouche agréablement humide ou de permettre à vos papilles gustatives de faire leur travail.

GC Europe peut vous aider avec Dry Mouth Gel, Tooth Mousse et MI Paste Plus. A chaque symptôme correspond un produit et ce, afin de garder votre bouche confortable et vos dents protégées – jour après jour après jour...

Un sourire encore plus radieux ! grâce à la gamme préventive de **GC**.

Dry Mouth Gel, Tooth Mousse et MI Paste Plus vous rendent le sourire. Et ils vous aident à garder vos dents et votre bouche saines. Demandez conseil à votre dentiste.

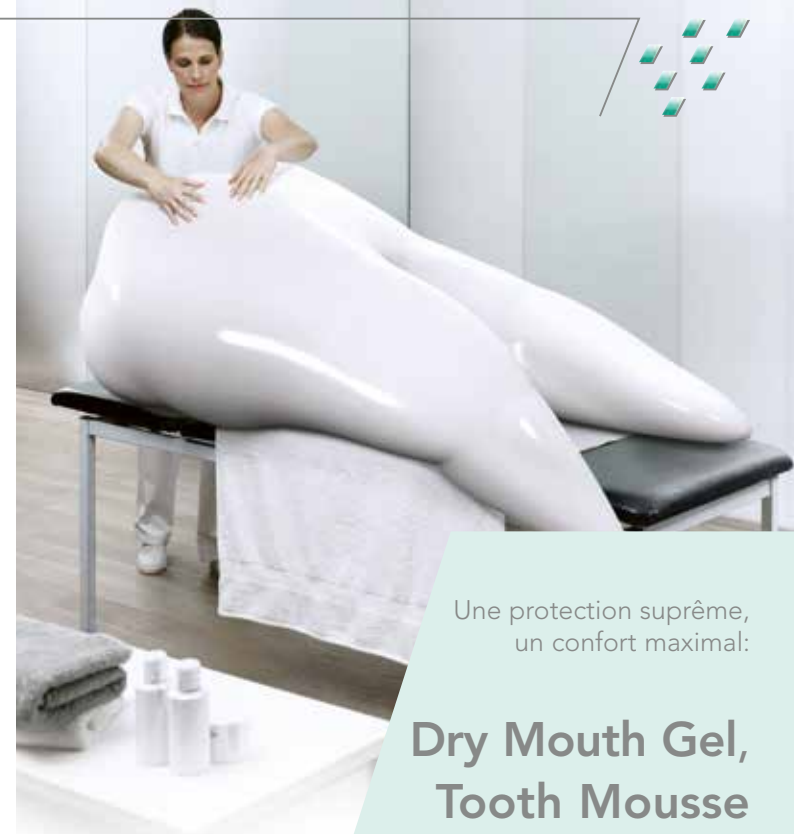


Le CPP-ACP a été développé par l'Université de Melbourne Victoria / Australie. RECALDENT™ est utilisé sous la licence de RECALDENT™ Pty Limited. RECALDENT™ CPP-ACP est un dérivé de la caséine de lait de vache, et ne doit pas être utilisé chez les patients allergiques aux protéines de lait de vache et / ou hydroxybenzoates.

GC EUROPE N.V.
Head Office
Researchpark
Haasrode-Leuven 1240
Interleuvenlaan 33
B-3001 Leuven
Tel. +32.16.74.10.00
Fax. +32.16.40.48.32
info.gce@gc.dental
<https://www.gceurope.com>

GC FRANCE s.a.s.
8 rue Benjamin Franklin
94370 Sucy en Brie Cedex
Tél. +33.1.49.80.37.91
Fax. +33.1.45.76.32.68
info.france@gc.dental
<https://europe.gc.dental/fr-FR>

z O L F FRFR 12 18 11/20



Une protection suprême,
un confort maximal:

Dry Mouth Gel, Tooth Mousse et MI Paste Plus de GC.

24 Heures de confort et de protection
Bouche sèche? Dents sensibles? Email fragile?
GC peut vous aider à soulager ces symptômes
avec des produits naturels à base de
protéine de lait. Votre bouche vous semblera
plus fraîche et vos dents plus belles,
vous permettant de sourire avec confiance.



Fait partie du programme
'Minimum Intervention
de GC'.

'GC.'

'GC.'



Since 1921
100 years of Quality in Dental

GC Dry Mouth Gel

Dry Mouth Gel pendant le jour pour le confort, soulage les symptômes de sécheresse de la bouche.

Apaisant, sans sucre, source d'humidité

Vous ignorez souvent que votre bouche est sèche... jusqu'à ce qu'elle devienne douloureuse. Le thé, le café, l'alcool et la nicotine peuvent dessécher votre bouche. Les patients sous traitements médicaux prolongés ou thérapies associées au cancer y sont particulièrement sujets. Vous ne pouvez imaginer ce que vous apporte la salive!

Contrairement à la plupart des autres substituts salivaires, **Dry Mouth Gel** de **GC** a un pH neutre. Ce qui signifie que **Dry Mouth Gel** apporte non seulement du confort mais maintient un pH sain en bouche afin que vos dents ne perdent pas leurs précieux minéraux.

Dry Mouth Gel s'adapte à votre style de vie :

- 4 parfums délicieux au choix
- sans sucre pour ne pas nuire aux dents
- son gel transparent permet une application discrète
- il se présente sous la forme d'un tube compact qui tient facilement dans un sac ou dans une poche



GC Tooth Mousse et GC MI Paste Plus

Pour la nuit, ils protègent en amplifiant le niveau d'ions calcium, phosphate et fluor bio-disponibles nécessaires à la reminéralisation et à la prévention.

Une combinaison gagnante pour un sourire radieux

Pourquoi mes dents sont-elles sensibles ? Pourquoi s'usent-elles?

Tout comme votre corps, vos dents ne doivent pas être négligées pour rester saines et belles. Au fil du temps, les dents s'affaiblissent et perdent leurs éléments nutritifs. Le résultat se traduit par des dents sensibles qui n'ont plus suffisamment d'émail, et donc susceptible de développer des caries.

Comment prévenir la sensibilité et l'usure?

Revitalisez vos dents et donnez-leur une protection qui dure. **Tooth Mousse** et **MI Paste Plus** vous permettent de garder un beau sourire. En effet, ce sont les premiers systèmes de protection naturels qui protègent vos dents de l'agression acide de votre alimentation quotidienne et contrent les effets de l'érosion dentaire et l'usure des dents.

Comment utiliser GC Tooth Mousse et GC MI Paste Plus?

Tooth Mousse et **MI Paste Plus** sont idéaux pour une utilisation à la maison. Après brossage des dents, appliquez-les simplement sur toutes les surfaces à risque avant d'aller vous coucher et laissez la pâte agir.



Tooth Mousse et MI Paste Plus:

- aider à neutraliser le pH de votre bouche
- prévenir l'érosion de l'émail
- garder votre bouche saine pour prévenir la carie
- «désensibiliser» rapidement vos dents

La saveur stimule la production de salive, permet ainsi l'élimination des bactéries ainsi que des résidus alimentaires et améliore l'efficacité du CPP-ACP (F). Plus le CPP-ACP (F) reste en bouche longtemps, meilleur sera le résultat.

De plus, **Tooth Mousse** et **MI Paste Plus** sont extrêmement efficaces pour restaurer les minéraux des zones érodées et celles où l'émail est plus mince. **MI Paste Plus** offre même du fluor à l'émail des dents rajeunissant votre sourire tout en rendant les dents plus fortes dans le processus. Demandez à votre dentiste le produit qui vous convient le mieux.

Tooth Mousse et **MI Paste Plus** contiennent des ingrédients dérivés de la caséine de lait de vache. Les patients qui présentent une allergie à la caséine de lait et/ou aux hydroxybenzoates doivent impérativement consulter leur Chirurgien Dentiste qui leur prescrira un traitement alternatif adapté.

