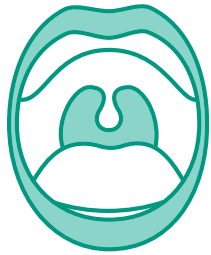


## 4. Otklanja suvoću usta

**Dry Mouth Gel** je jedinstveni gel bez šećera, koji pruža dugotrajnu udobnost i ublažava simptome suvih usta. Za razliku od većine zamena za pljuvačku, ima neutralan pH i održava oralni pH unutar sigurnog raspona, kako bi se sprečila demineralizacija zuba. Bezbojan je i dostupan u raznim finim ukusima: menta, malina, narandža i limun.



Dry Mouth Gel se koristi za ublažavanje suvoće tokom dana; za noćnu prevenciju preporučuje se MI Paste Plus za dodatnu zaštitu od karijesa, podsticanje remineralizacije, sprečavanje i ublažavanje preosetljivosti izloženih korena. Dry Mouth Gel ne utiče na efikasnost RECALDENTa (CPP-ACP - Casein Phosphopeptide-Amorphous Calcium Phosphate / kazein fosfopeptid - amorfni kalcijum fosfat) ili fluorida pa se mogu sigurno dopunjavati.



## RESTAURACIJA minimalno invazivna

U blažim slučajevima karijesa korena ponekad nije potrebna izrada zubnog ispuna. Dovoljne su stabilizacija i zaštita pa po potrebi pomoć stomatologa.

Kada je ipak već prisutna kavitacija i potrebna je intervencija, stomatolog će ukloniti karijes na konzervativan način, kako bi se povećala mogućnost popravke zuba i zadržala struktura zuba. Za restauraciju zuba i podsticanje unutrašnjeg lečenja koriste se adhezivi i materijali u boji zuba poštedni za zube.

## KONTROLA zavisno od osetljivosti

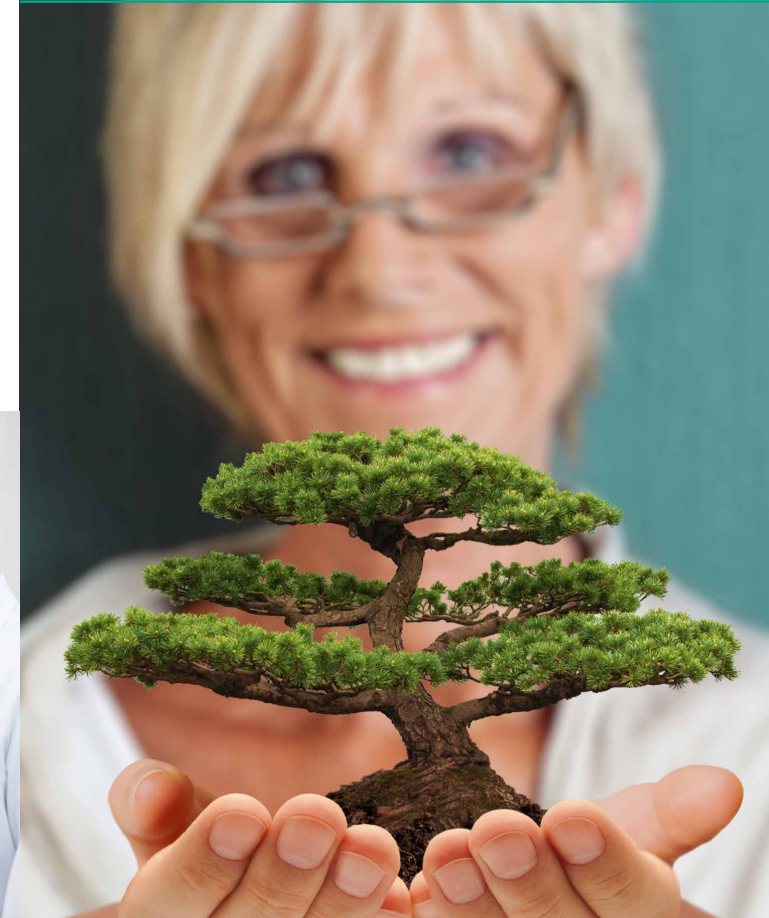
Koliko često treba ići stomatologu? Odgovor? Zavisno, jer se razlikuje od osobe do osobe. Na sledećem pregledu pitajte svog stomatologa koliko često trebate da dolazite na pregled ili čišćenje zuba.

MI Paste Plus, Tooth Mousse i Dry Mouth Gel se ne prodaju u prodavnicama. Pitajte svog stomatologa gde ih možete naći!



## Povratak korenima!

Terapija minimalne intervencije za karijes korena



## Zdravo starenje... i za zube!

Danas više od 80% osoba starijih od 65 godina ima barem deo svojih prirodnih zuba<sup>1</sup>. Iako postoje mnogi izazovi na putu koji mogu uticati na oralno zdravlje, možete mnogo učiniti kako bi vaša usta izgledala i osećala se mladima nego što jesu!

### MINIMALNO INTERVENTNA STOMATOLOGIJA



Minimalno interventna stomatologija je moderan medicinski koncept koji se fokusira na prevenciju i rano otkrivanje bolesti. Odmicanje fokusa od restauracije zuba omogućava stomatologu smanjenje potrebe za intervencijom. Ako je ipak potrebna popravka, odabira se minimalno invazivni pristup.

Ako je pacijent izložen riziku od karijesa korena ili bilo koje druge vrste bolesti, potreban je mnogo širi pristup prevenciji, gde se kombinuju prednosti različitih pozitivnih intervencija.

### UTVRDITI faktore rizika



Gingivalno tkivo ima tendenciju povlačenja sa godinama. Kao rezultat toga, mnogo mekše tkivo korena postaje izloženo, što je glavna meta karijesa kod starijih osoba.



Suva usta mogu povećati rizik od karijesa. Mogu imati više različitih uzroka; to je nuspojava mnogih lekova, ali povezana je i sa nekoliko zdravstvenih stanja, poput dijabetesa.

### SPREČITI ponovno javljanje faktora rizika

#### 1. Prati zube svakog dana



- Prati zube fluoridnom pastom dvaput na dan. Plak treba odstraniti kako bi se održalo zdravlje zuba i gingive.
- Ne zaboravite da očistite prostor između zuba! Pitajte svog stomatologa koje uređaje da koristite za to.
- Ako imate ograničenja vezano za kretanje ruku, razmotrite nabavku električne četkice. Ima i drugih pomagala, kao što su držač pribora za jelo, šire drške ili elastične trake.

#### 2. Izgraditi zdrave navike



- Smanjiti unos slatke hrane i pića.
- Prestati sa pušenjem. Pušenje povećava rizik od bolesti gingive i raka usne šupljine.
- Alkohol konzumirajte samo umereno. Povećava pojavu suvih usta i raka usne šupljine.
- Pijte dovoljno vode. Rizik od dehidracije raste sa godinama.

### 3. Ojačati i desenzibilisati



Remineralizacija je prirodni proces celjenja zuba. Bioraspoloživi minerali iz plućačke talože se u praznine demineralisanog tkiva i postupno ponovo ojačavaju.

Taj proces se pospešuje redovnom primenom topikalnih fluorida i amorfnih kalcijumovih fosfata.

Dodatna upotreba bioraspoloživih kalcijumovih fosfata pomaže u povećanju remineralizacije i ima izvrsne rezultate u smanjenju preosetljivosti.<sup>2,3</sup>



**GC MI Paste Plus** je pasta za zube koja sadrži RECALDENT (bio-raspoloživi amorfni kalcijum fosfat / Casein Phosphopeptide-Amorphous Calcium Phosphate - CPP-ACP) i fluor (900 ppm). Može se ostaviti na zubima preko noći kako bi se pospešila remineralizacija i smanjila preosetljivost. Dostupna je u 5 izvrsnih ukusa - vanila, dinja, jagoda, menta i tutti frutti - pa čini brigu o zubima lepim iskustvom!

**GC Tooth Mousse** je pasta bez fluorida koja sadrži samo RECALDENT. Dostupna je u istim ukusima i namenjena osobama koje trebaju ograničiti unos fluora (npr. mala deca).



RECALDENT™ se dobija iz mlečnog kazeina. Nemojte ga koristiti ako ste alergični na mleko. U slučaju alergijske reakcije treba odmah prekinuti korišćenje, isprati usta vodom i potražiti lekara.

1. <https://www.nidcr.nih.gov/research/data-statistics/tooth-loss/seniors>
2. Hay KD, Morton RP. The efficacy of casein phosphoprotein-calcium triphosphate complex (DC-CP) [Dentacal] as a mouth moisturizer in patients with severe xerostomia. N Z Dent J 2003; 99(2):46-8.
3. Reynolds EC, Walsh LJ. Additional aids to the remineralisation of tooth structure. In: Mount GJ, Hume WR, editors. Sandgate (Qld): Preservation and restoration of tooth structure. Knowledge Books and Software 2005; p. 111-118.