



С почти 100 годишен опит в разработването на материали, GC отведе ГЙ-та технология на следващо ниво с EQUIA Forte

EQUIA и EQUIA Forte
от GC

Хронология на иновациите на GC глас йономерните цименти

- 1922: Standard cement
- 1925: Crystalline cement
- 1977: Fuji ionomer
- 1993: Fuji II LC Capsule
- 1994: Fuji II Capsule
Miracle Mix Capsule
Fuji IX ART
- 1995: Fuji II LC Core Material
Fuji IX GP P/L
Fuji IX GP Capsule
- 1996: Fuji II LC Imp
- 1999: Fuji IX GP Fast
- 2000: Fuji VIII P/L
- 2002: Fuji Lining Paste Pak
Fuji Triage
- 2005: Fuji VIII GP Capsule
Fuji VIII GP
- 2006: Fuji Filling LC
Fuji IX GP Extra
- 2007: EQUIA
- 2015: EQUIA Forte

EQUIA Forte

Въвеждаща опаковка (20 капсули + 20 еднократни дози от EQUIA Forte Coat)

- 900937 GC EQUIA Forte, A2 EEP
 - 900939 GC EQUIA Forte, A3 EEP
- Наличен и в цвят B2

Допълнително (50 капсули)

- 900921 GC EQUIA Forte Fil, A2 EEP
 - 900923 GC EQUIA Forte Fil, A3 EEP
 - 900935 GC EQUIA Forte Fil, Assorted Pack (A2, A3, A3.5, B1 & B3) EEP
- Налични и в цвят A1, A3.5, B1, B2, B3 & C4

Промо опаковка (100 капсули + 1 бутилка EQUIA Forte Coat, 4ml)

- 900948 GC EQUIA Forte, A2 EEP
 - 900952 GC EQUIA Forte, A2-A3 EEP
- Налични и в цвят A3 & A3-B2

Клинична опаковка (200 капсули + 1 бутилка EQUIA Forte Coat, 4 ml)

- 900955 GC EQUIA Forte, A2 EEP
- 900957 GC EQUIA Forte, A3 EEP



Трансформацията на гласйономерите в гласхибриди: последната възстановителна ИНОВАЦИЯ



Без конкуренция. Без равни.

GC EUROPE N.V.
Head Office
Researchpark
Haasrode-Leuven 1240
Interleuvenlaan 33
B-3001 Leuven
Tel. +32.16.74.10.00
Fax. +32.16.40.48.32
info@gceurope.com
www.gceurope.com

GC EUROPE N.V.
GCEEO Bulgaria
BG - София 1202
ул. "Будапеща" 92, ап. 4-3
Тел. +359.2.983.30.30
Факс. +359.2.858.31.37
bulgaria@eeo.gceurope.com
www.eeo.gceurope.com

Z O L F B G 2 102 05/18



Станете част от пътешествието на гласйономерите към гласхибридите

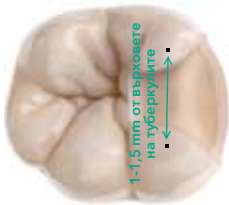
Инспирирани от клиничния успех на EQUIA и доверявайки се на клиницистите

През 2007, с представянето на EQUIA, GC коренно промени дълготрайните възстановителни материали, налични за стоматолозите. През 2015, основавайки се на обширни клинични доказателства и поведението на повече от **500 милиона гласйономерни възстановявания**, GC отведе гласйономерната технология на следващо ниво, представяйки **гласхибридната технология в EQUIA Forte**.

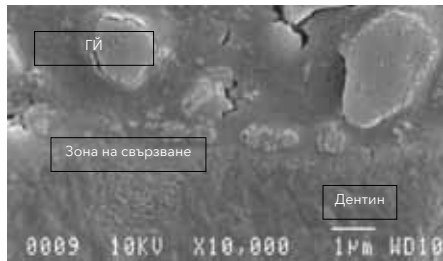
EQUIA Forte е ЗДРАВА

Чрез тази уникална гласхибридна технология, EQUIA Forte предлага великолепна якост на фрактуриране при компресия, в сравнение с други ГИ възстановителни материали.* В допълнение, индикациите за употреба на EQUIA Forte при Клас II кавитети бяха разширени в сравнение с EQUIA.

*налични данни

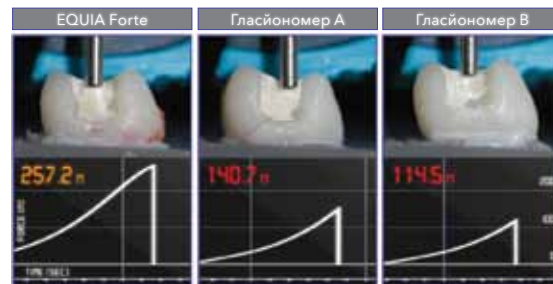


Размер на кавитет Клас II, препоръчан за EQUIA Forte



Източник: GC R&D

Якост на фрактуриране при компресия



Източник: University of Zagreb

EQUIA Forte СЕ СВЪРЗВА ХИМИЧЕСКИ

EQUIA Forte е толерантна към влагата и се свързва химически (без бонд или праймер) към всички видове зъбни структури. От млад апризматичен емайл до стар склеротичен дентин.

EQUIA Forte е НАДЕЖДНА

EQUIA Forte се основава на впечатляващото клинично представяне. Обширни клинични изследвания потвърждават, че EQUIA се държи както композит* и превъзхожда другите ГИ материали**.

В нашето клинично изследване*, сравнихме EQUIA с микронапълнен композит. Клиничното изпитание показва, че възстановителната система EQUIA и микрохибридите показват еднакво, клинично успешно представяне след седем години.

Prof. Sevil Gurgan, Турция

Наистина съм впечатлен от този материал, след девет годишния си опит с него в моята клинична практика. Дори днес, в Германия се използва много амалга и вярвам, че EQUIA или EQUIA Forte могат да бъдат добра алтернатива за възстановяване, спазвайки индикациите, препоръчани от производителя.

Prof. Dr. Elmar Reich, Германия

Повече от 20 години Fuji ГИЦИ са част от моята ежедневна практика. EQUIA или EQUIA Forte са по-интелигентната алтернатива за възстановявания при кариес-нерезистентни пациенти, ако се спазват индикациите, дадени от производителя.

Dr. Michel Blique, Франция

* S. GURGAN et al., Clin Oral Investig. 2016 Dec 20.

doi: 10.1007/s00784-016-2028-4. [Epub ahead of print]

**S. L.TURKUN et al., Oper Dent. 2016;41(6):587-598

Течно лъскаво покритие

Толерантен към пулпата и подходящ за дълбоки кавитети



1. Подгответе кавитета

2. Активирайте капсулата и поставете наведнъж

3. Нанесете покритието

4. Фотополимеризирайте

EQUIA Forte е ЛЕСНА ЗА УПОТРЕБА

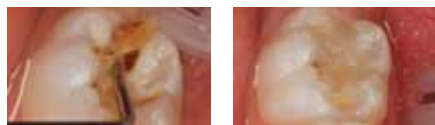
Завършете възстановяването за по-малко от 4 минути*



* Според опита на производителя

Индициран при ART техника при деца.

Dr. J Zalba, Испания



Използване на bulk fill техника при дълбоки кариозни лезии.

Prof. I Miletić, Хърватия



Употреба при пациенти, нерезистентни към кариес и при затруднена изолация.

Prof. H Tassery, Франция



Приложение при случаи със склеротичен дентин и при труден достъп.

Dr. R Van Duinen, Холандия

