



S gotovo 100 godina iskustva u razvoju dentalnih materijala, materijalom EQUIA Forte GC postavlja tehnologiju staklenoionomernih cemenata na novi nivo

GC EQUIA i
EQUIA Forte

Vremenska linija inovacije GC staklenoionomernih cemenata

- 1922: Standard cement
- 1925: Crystalline cement
- 1977: Fuji ionomer
- 1993: Fuji II LC Capsule
- 1994: Fuji II Capsule
Miracle Mix Capsule
Fuji IX ART
- 1995: Fuji II LC Core Material
Fuji IX GP P/L
Fuji IX GP Capsule
- 1996: Fuji II LC Imp
- 1999: Fuji IX GP Fast
- 2000: Fuji VIII P/L
- 2002: Fuji Lining Paste Pak
Fuji Triage
- 2005: Fuji VIII GP Capsule
Fuji VIII GP
- 2006: Fuji Filling LC
Fuji IX GP Extra
- 2007: EQUIA
- 2015: EQUIA Forte

EQUIA Forte

Intro Pack (20 kapsula + 20 jediničnih doza premaza EQUIA Forte Coat)

- 900937 GC EQUIA Forte, A2
 - 900939 GC EQUIA Forte, A3
- Takođe dostupan u B2 boji

Dopuna (50 kapsula)

- 900921 GC EQUIA Forte Fil, A2
 - 900923 GC EQUIA Forte Fil, A3
 - 900935 GC EQUIA Forte Fil, Assorted (sortirano) (A2, A3, A3.5, B1 i B3)
- Takođe dostupan u bojama A1, A3.5, B1, B2, B3 i C4

Promo Pack (100 kapsula + 1 bočica premaza EQUIA Forte Coat, 4 ml)

- 900948 GC EQUIA Forte, A2
 - 900952 GC EQUIA Forte, A2-A3
- Takođe dostupan u bojama A3 i A3-B2

Clinic Pack (200 kapsula + 1 bočica premaza EQUIA Forte Coat, 4 ml)

- 900955 GC EQUIA Forte, A2
- 900957 GC EQUIA Forte, A3



Od staklenoionomera do hibridnog staklenoionomera: nova restorativna inovacija



Bez konkurencije. Bez premca.

GC EUROPE N.V.
Head Office
Researchpark
Haasrode-Leuven 1240
Interleuvenlaan 33
B-3001 Leuven
Tel. +32.16.74.10.00
Fax. +32.16.40.48.32
info@gceurope.com
www.gceurope.com

GC EUROPE N.V.
GCEEO Bosnia and Herzegovina
Carice Milice 11
BIH - 78000 Banja Luka
Tel. +387.51.47.07.36
Fax. +387.51.47.07.36
bosniaherzegovina@eeo.gceurope.com
www.eeo.gceurope.com

Z O L F BA 2 102 03/18



Budite dio putovanja od staklenoionomera do hibridnog staklenoionomera

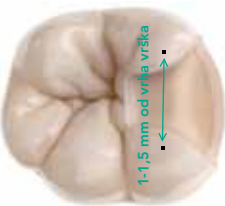
Inspirisan kliničkim uspjehom materijala EQUIA i povjerenjem kliničara

Predstavljanjem materijala EQUIA 2007. godine, GC je revolucionirao dugotrajne restorativne dentalne materijale. Godine 2015., na temelju bogate kliničke prakse i iskustva od više od **500 miliona izrađenih staklenoionomernih ispuna**, GC je postavio tehnologiju staklenoionomera na još veći nivo predstavljanjem **tehnologije hibridnog staklenoionomera** i novim proizvodom **EQUIA Forte**.

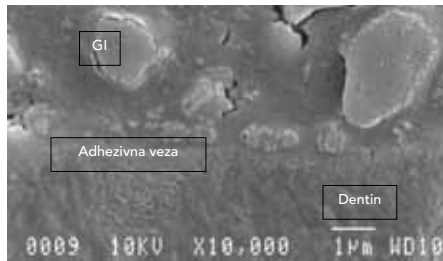
EQUIA Forte je ČVRST

Novom jedinstvenom tehnologijom hibridnog staklenoionomera EQUIA Forte pruža izvrsnu otpornost na pucanje pod pritiskom, u poređenju s drugim staklenoionomernim restorativnim materijalima.* Pored toga, preporuke za korištenje kod kaviteta klase II šire su kod materijala EQUIA Forte u odnosu na materijal EQUIA.

*podaci u arhivi

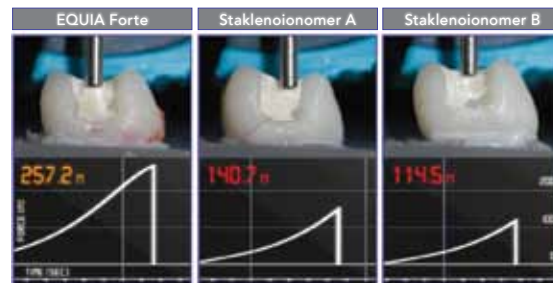


Preporučena veličina kaviteta klase II za materijal EQUIA Forte



Izvor: GC R&D

Otpornost na pucanje pod pritiskom



Izvor: Sveučilište u Zagrebu

EQUIA Forte SPAJA SE HEMIJSKI

EQUIA Forte dobro podnosi vlagu te se spaja hemijski (bez bonda ili primera) za sve vrste zubnih podloga. Od mlade prizmatičke cakline do starog sklerotičnog dentina.

EQUIA Forte je POUZDAN

EQUIA Forte nastavlja impresivne rezultate kliničkih testiranja materijala EQUIA. Opsežne kliničke studije potvrdile su svojstva materijala EQUIA slična kompozitima* i bolja od ostalih staklenoionomernih materijala**.

U svojem kliničkom istraživanju* uporedili smo materijal EQUIA s kompozitom s mikro-punjenjem. Istraživanje je pokazalo da restorativni sistem EQUIA i mikrohibridni smolasti kompozit imaju slične klinički uspješne rezultate nakon sedam godina.

Prof. Sevil Gurgan, Turska

Iskreno sam zadovoljen ovim materijalom nakon što ga devet godina koristim u svojoj praksi. Danas se u Njemačkoj još uvijek dosta koristi amalgam te smatram da EQUIA ili EQUIA Forte mogu biti dobro alternativno restorativno rješenje za indikacije prema preporuci proizvođača.

Prof. Dr. Elmar Reich, Njemačka

Fuji staklenoionomerni cementi više su od 20 godina prisutni u mom svakodnevnom radu. EQUIA ili EQUIA Forte su pametna alternativna restorativna rješenja ako pacijent ima aktivni karijes, uz pridržavanje indikacija prema preporuci proizvođača.

Dr. Michel Blique, Francuska

* S. GURGAN et al., Clin Oral Investig. 2016 Dec 20. doi: 10.1007/s00784-016-2028-4. [Epub ahead of print]

**S. L.TURKUN et al., Oper Dent. 2016;41(6):587-598



Tanki sjajni premaz

Pogodan za pulpu i korištenje u dubokim kavitetima

EQUIA Forte je jednostavan za upotrebu

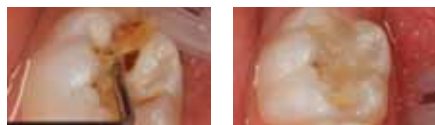
Izrada ispuna za manje od 4 minute*

* prema iskustvu proizvođača



Korištenje ART tehnike kod djece.

Dr. J Zalba, Španija



Korištenje tehnike punjenja u jednom komadu kod dubokih karijesnih lezija.

Prof. I Miletić, Hrvatska



Korištenje kod pacijenata s visokim rizikom karijesa te u područjima koja je teško izolirati.

Prof. H Tassery, Francuska



Korištenje kod sklerotičnog dentina i u teško dostupnim područjima.

Dr. R Van Duinen, Holandija

