



A fogászati anyagok fejlesztésének közel 100 éves tapasztalatával a GC az üvegeionomer technológiát a következő szintre emeli az EQUIA Forte anyaggal

**GC EQUIA és  
EQUIA Forte**

**A GC üvegeionomer cementek innovációjának idővonalja**

- 1922: Standard cement
- 1925: Crystalline cement
- 1977: Fuji ionomer
- 1993: Fuji II LC Capsule
- 1994: Fuji II Capsule  
Miracle Mix Capsule  
Fuji IX ART
- 1995: Fuji II LC Core Material  
Fuji IX GP P/L  
Fuji IX GP Capsule
- 1996: Fuji II LC Imp
- 1999: Fuji IX GP Fast
- 2000: Fuji VIII P/L
- 2002: Fuji Lining Paste Pak  
Fuji Triage
- 2005: Fuji VIII GP Capsule  
Fuji VIII GP
- 2006: Fuji Filling LC  
Fuji IX GP Extra
- 2007: EQUIA
- 2015: EQUIA Forte

**EQUIA Forte**

**Intro csomag (20 kapszula + 20 egyadagos EQUIA Forte Coat)**

900937 GC EQUIA Forte, A2  
900939 GC EQUIA Forte, A3  
B2 színben is elérhető

**Utántöltő csomag (50 kapszula)**

900921 GC EQUIA Forte Fil, A2  
900923 GC EQUIA Forte Fil, A3  
900935 GC EQUIA Forte Fil, Assorted Pack (A2, A3, A3.5, B1, B3)  
A1, A3.5, B1, B2, B3 és C4 színekben is elérhető

**Promo csomag (100 kapszula + 1 üveg EQUIA Forte Coat, 4ml)**

900948 GC EQUIA Forte, A2  
900952 GC EQUIA Forte, A2-A3  
A3 és A3-B2 színekben is elérhető

**Klinikai csomag (200 kapszula + 1 üveg EQUIA Forte Coat, 4ml)**

900955 GC EQUIA Forte, A2  
900957 GC EQUIA Forte, A3



Az üvegeionomertól az üvegehibridig: innováció a helyreállításban



GC EUROPE N.V.  
Head Office  
Researchpark  
Haasrode-Leuven 1240  
Interleuvenlaan 33  
B-3001 Leuven  
Tel. +32.16.74.10.00  
Fax. +32.16.40.48.32  
info@gceurope.com  
www.gceurope.com

GC EUROPE N.V.  
GC EEO Hungary  
Fazekas 29-31.  
H - 1027 Budapest  
Tel. +36.1.224.0044  
hungary@eoo.gceurope.com  
www.eoo.gceurope.com

Z O L F H U 2 102.12/17

Riválisok, egyenrangúak nélkül.



# Legyen része az utazásnak az üvegeionomertől az üveg-hibridig

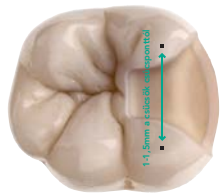
# Az EQUIA klinikai sikerei és a felhasználók bizalma által inspirálva

2007-ben, az EQUIA bevezetésével a GC forradalmasítja a fogorvosok számára elérhető hosszú távú helyreállító lehetőségeket. 2015-ben, az átfogó klinikai evidenciákon és több mint **500 millió üvegeionomer helyreállítás** tapasztalataira támaszkodva, a GC az üvegeionomer technológiát, az **üveg-hibrid technológia** bevezetésével, a GC **EQUIA Forte** anyaggal a következő szintre emeli.

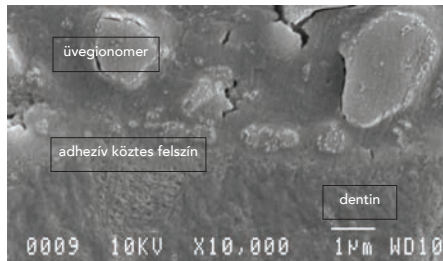
## Az EQUIA Forte ERŐS

Az EQUIA Forte, más üvegeionomer helyreállító anyagokkal összehasonlítva, egyedülálló üveg-hibrid technológiájával kiváló ellenállóságot biztosít a nyomás által okozott törésekkel szemben.\* Ezenkívül az EQUIA Forte esetében a II. osztályú kavitások alkalmazására vonatkozó ajánlások az EQUIA-hoz képest tovább nőttek.

\*adatok elérhetők

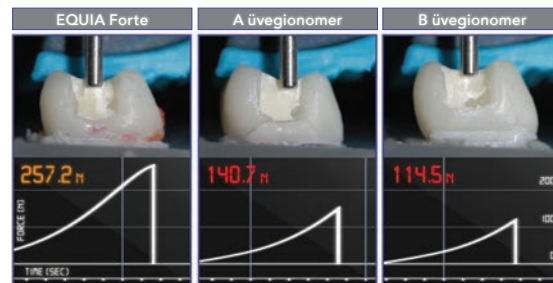


II. osztályú kavitás ajánlott mérete EQUIA Forte anyaghoz



Forrás: GC R&D

## Nyomással szembeni törési ellenállás



Forrás: Zágrábi Egyetem

## Az EQUIA Forte KÉMIAI KÖTÉSŰ

Az EQUIA Forte nedvességtűrő és kémiai kötésű (bonds vagy primer használata nélkül) mindenfajta fogszövethez, a fiatal aprizmatikus zománcról a szklerotikus dentinig.

## Az EQUIA Forte MEGBÍZHATÓ

Az EQUIA Forte az EQUIA lenyűgöző klinikai eredményeire épít. Átfogó klinikai vizsgálatok bebizonyították, hogy az EQUIA hasonlóan működik, mint a kompozitok\*, és felülmúlja az egyéb üvegeionomer anyagokat\*\*.

Klinikai vizsgálataink\* során az EQUIA anyagot mikro-töltésű kompozittal hasonlítottuk össze. Az EQUIA helyreállító rendszer és a mikro-hibrid rezin kompozit hét év után is hasonló és sikeres klinikai teljesítményt mutat.

**Prof. Sevil Gurgan, Törökország**

Kilenc év klinikai tapasztalata alapján mondhatom, az anyag igazán lenyűgöz. Németországban még ma is sok amalgám van használatban, személyes véleményem szerint az EQUIA és az EQUIA Forte egy jó helyreállítási alternatívát jelenthet a gyártó által ajánlott indikációkban.

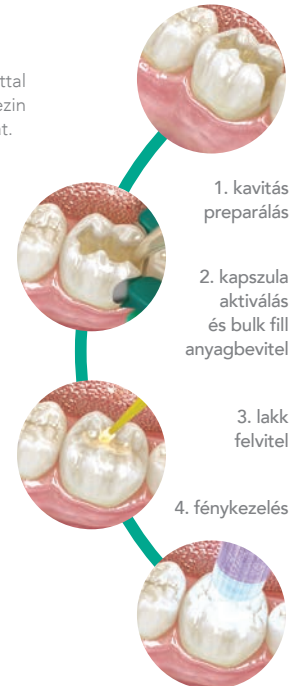
**Prof. Dr. Elmar Reich, Németország**

A Fuji üvegeionomer cementek már több mint 20 éve a mindennapi munkám részei. Az EQUIA és az EQUIA Forte mindennapos fogászatban történő használata egy okos alternatíva a restaurációs megoldásokra, amint a páciens kariesz-aktív szakaszba lép, a gyártó általi indikációkat figyelembe véve.

**Dr. Michel Blique, Franciaország**

\* S. GURGAN et al., Clin Oral Investig. 2016 Dec 20. doi: 10.1007/s00784-016-2028-4. [Epub kiadás alatt]

\*\*S. L.TURKUN et al., Oper Dent. 2016;41(6):587-598



1. kavitás preparálás

2. kapszula aktiválás és bulk fill anyagbevitel

3. lakk felvitel

4. fénykezelés

## Az EQUIA Forte könnyen használható

Fezesse be a helyreállítást kevesebb, mint 4 perc alatt\*

\*gyártói tapasztalat alapján

## ART technika alkalmazása gyermekeknél

Dr. J. Zalba, Spanyolország



## Bulk fill technika alkalmazása mély karieszes léziók esetében

Prof. I. Miletic, Horvátország



## Magas kariesz rizikófaktorral rendelkező páciensek és nehezen izolálható területek esetén való alkalmazás

Prof. H. Tassery, Franciaország



## Szklerotikus dentin és nehezen elérhető területek esetében

Dr. R. Van Duinen, Hollandia

