



Mając za sobą niemal 100-letnie doświadczenie w opracowywaniu materiałów dentystycznych, GC wraz z EQUIA Forte przenosi technologię GI do następnego poziomu

**EQUIA i EQUIA Forte**  
z GC

**Kalendarium innowacji w technologii cementu szkłojonomerowego GC**

- 1922: Standard cement
- 1925: Crystalline cement
- 1977: Fuji ionomer
- 1993: Fuji II LC Capsule
- 1994: Fuji II Capsule  
Miracle Mix Capsule  
Fuji IX ART
- 1995: Fuji II LC Core Material  
Fuji IX GP P/L  
Fuji IX GP Capsule
- 1996: Fuji II LC Imp
- 1999: Fuji IX GP Fast
- 2000: Fuji VIII P/L
- 2002: Fuji Lining Paste Pak  
Fuji Triage
- 2005: Fuji VIII GP Capsule  
Fuji VIII GP
- 2006: Fuji Filling LC  
Fuji IX GP Extra
- 2007: EQUIA
- 2015: EQUIA Forte

**EQUIA Forte**

**Opakowanie Intro (20 kapsulek + 20 ampulek z jednostkową dawką EQUIA Forte Coat)**

- 900937 GC EQUIA Forte, A2
  - 900939 GC EQUIA Forte, A3
- Dostępne również w B2

**Opakowanie uzupełniające (50 kapsulek)**

- 900921 GC EQUIA Forte Fil, A2
  - 900923 GC EQUIA Forte Fil, A3
  - 900935 GC EQUIA Forte Fil, Assorted Pack (A2, A3, A3.5, B1 & B3)
- Dostępne również w A1, A3.5, B1, B2, B3 & C4

**Opakowanie Promo (100 kapsulek + 1 butelka EQUIA Forte Coat, 4 ml)**

- 900948 GC EQUIA Forte, A2
  - 900952 GC EQUIA Forte, A2-A3
- Dostępne również w A3 & A3-B2

**Opakowanie Clinic (200 kapsulek + 1 butelka EQUIA Forte Coat, 4 ml)**

- 900955 GC EQUIA Forte, A2
- 900957 GC EQUIA Forte, A3



Przenosi szkło-jonomer do hybrydy szkła: najnowsza innowacja w stomatologii odtwórczej



Nie ma rywali. Nie ma sobie równych.

**GC EUROPE N.V.**  
Head Office  
Researchpark, Haasrode-Leuven 1240  
Interleuvenlaan 33, B-3001 Leuven  
Tel: +32.16.74.10.00  
Fax: +32.16.40.48.32  
info@gceurope.com  
www.gceurope.com

**GC EUROPE Spółka Akcyjna**  
**Przedstawicielstwo w Polsce**  
ul. Królowej Jadwigi 325B  
PL - 30-234 Kraków  
Tel. +48.12.425.14.74  
Fax. +48.12.625.28.60  
poland@eoo.gceurope.com  
www.eoo.gceurope.com

z OLF PL 2 102 12/17



# Bądź częścią podróży od szkło-jonomeru do hybrydy szkła

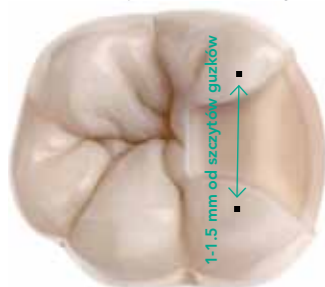
# Inspirowana sukcesem klinicznym EQUIA i uznana przez klinicystów

W 2007 roku, wraz z wprowadzeniem EQUIA, GC rewolucjonizuje opcje długoterminowej odbudowy dostępne dla dentystów. W 2015 r., opierając się na obszernych dowodach klinicznych i doświadczeniu ponad **500 milionów szkłojonomerowych uzupełnień**, GC wprowadza na rynek nową technologię szkłojonomerową, wprowadzając technologię szkła hybrydowego do EQUIA Forte.

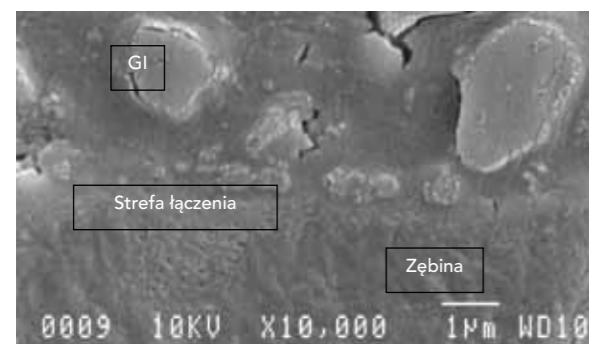
## EQUIA Forte jest TRWAŁA

Dzięki zastosowaniu unikalnej technologii szkła hybrydowego, EQUIA Forte zapewnia doskonałą odporność na złamania przy ściskaniu w porównaniu z innymi materiałami GI do odbudowy.\* Ponadto, w przypadku EQUIA Forte, w porównaniu z EQUIA rozszerzone zostały rekomendacje do stosowania w ubytkach klasy II.

\*dane dostępne w dokumentacji

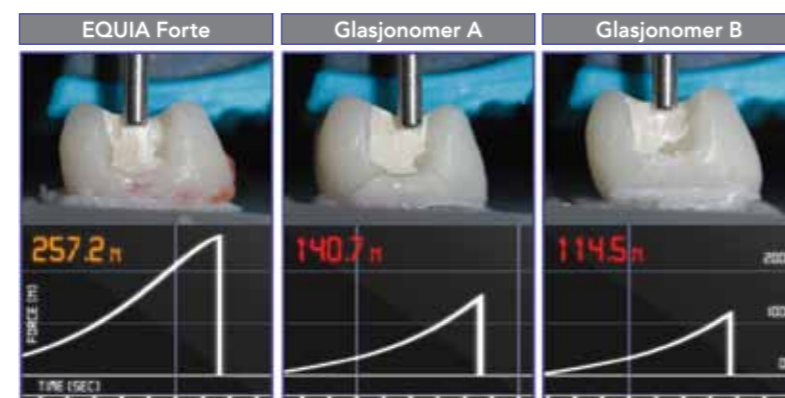


Rekomendowana dla EQUIA Forte wielkość ubytku klasy II



Źródło: GC R&D

## Odporność na złamania przy ściskaniu



Źródło: Uniwersytet w Zagrzebiu

## EQUIA Forte jest NIEZAWODNA

EQUIA Forte opiera się na imponujących wynikach badań klinicznych EQUIA. Kompleksowe badania kliniczne dowiodły, że EQUIA osiąga wyniki podobne do kompozytów\* i jest lepsza od innych materiałów GI\*\*.

W naszym badaniu klinicznym porównywaliśmy EQUIA z kompozytem mikrocząsteczkowym. Badanie kliniczne pokazało, że system do odbudowy EQUIA i kompozyt mikrohybrydowy wykazują podobne rezultaty i skuteczność kliniczną po siedmiu latach.

Prof. Sevil Gurgan, Turcja

Jestem naprawdę pod wrażeniem materiału po dziewięciu latach doświadczenia w mojej praktyce klinicznej. Nawet dzisiaj w Niemczech dużo stosuje się amalgamatu i wierzę, że EQUIA lub EQUIA Forte może zaoferować dobre alternatywne rozwiązanie jako materiał do odbudowy we wskazaniach rekomendowanych przez producenta.

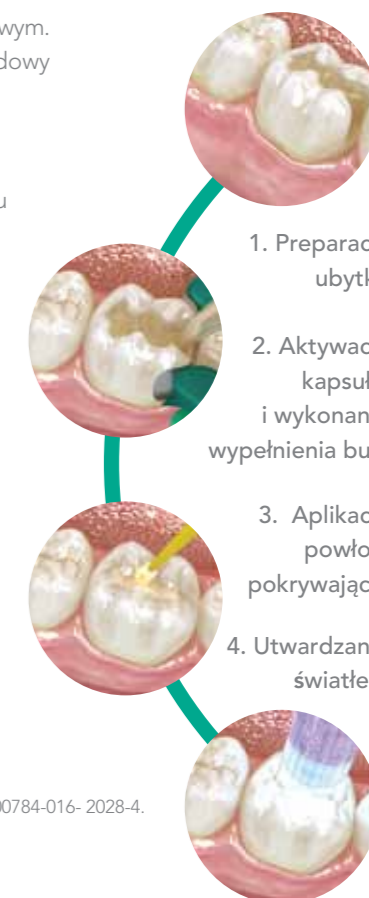
Prof. dr Elmar Reich, Niemcy

Od ponad 20 lat cementy GI Fuji są częścią mojej codziennej praktyki. EQUIA lub EQUIA Forte to mądre alternatywne rozwiązania do odbudowy u pacjenta z aktywną próchnicą, jeśli wskazania producenta są przestrzegane.

Dr Michel Blique, Francja

Cienka powłoka płynnej glazury

Przyjazna dla miążgi i może być stosowana w głębokich ubytkach



1. Preparacja ubytku

2. Aktywacja kapsułki i wykonanie wypełnienia bulk

3. Aplikacja powłoki pokrywającej

4. Utwardzanie światłem

\* S.GURGAN i wsp., Clin Oral Investig. 2016 Dec 20. doi: 10.1007 / s00784-016- 2028-4.

[Wydanie elektroniczne przed papierowym]

\*\* S.L.TURKUN i wsp., Oper Dent. 2016; 41 (6): 587-598

## EQUIA Forte jest łatwa w użyciu

Zakończenie odbudowy w czasie krótszym niż 4 minuty\*



\* na podstawie doświadczenia producenta

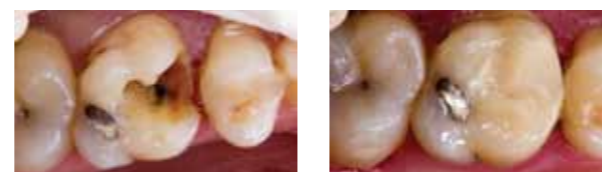
## Stosowanie techniki ART u dzieci.

Dr J.Zalba, Hiszpania



## Stosowanie techniki bulk fill w głębokich ubytkach próchnicowych.

Prof. I.Miletić, Chorwacja



## Stosowanie u pacjentów z wysokim ryzykiem próchnicy i w trudnych do odizolowania obszarach.

Prof. H.Tassery, Francja



## Stosowanie do przypadków z zębina sklerotyczną i trudno dostępnymi miejscami.

Dr R.Van Duinen, Holandia

