



So skoro 100-ročnými skúsenosťami vo vývoji dentálnych materiálov spoločnosť GC posúva sklo technológiu na ďalšiu úroveň s EQUIA Forte

EQUIA a EQUIA Forte
od GC

Časová os inovácie skloionomérnych cementov od GC

- 1922: Standard cement
- 1925: Crystalline cement
- 1977: Fuji ionomer
- 1993: Fuji II LC Capsule
- 1994: Fuji II Capsule
Miracle Mix Capsule
Fuji IX ART
- 1995: Fuji II LC Core Material
Fuji IX GP P/L
Fuji IX GP Capsule
- 1996: Fuji II LC Imp
- 1999: Fuji IX GP Fast
- 2000: Fuji VIII P/L
- 2002: Fuji Lining Paste Pak
Fuji Triage
- 2005: Fuji VIII GP Capsule
Fuji VIII GP
- 2006: Fuji Filling LC
Fuji IX GP Extra
- 2007: EQUIA
- 2015: EQUIA Forte

EQUIA Forte

Intro balenie (20 kapslí + 20 unitdoses laku EQUIA Forte Coat)

900937 GC EQUIA Forte, A2
900939 GC EQUIA Forte, A3
Tiež dostupný odtieň B2

Náhradné balenie (50 kapslí)

900921 GC EQUIA Forte Fil, A2
900923 GC EQUIA Forte Fil, A3
900935 GC EQUIA Forte Fil, Sortimentné balenie (A2, A3, A3.5, B1 a B3)
Tiež dostupné v A1, A3.5, B1, B2, B3 a C4

Promo balenie (100 kapslí + 1 fľaštička laku EQUIA Forte Coat, 4 ml)

900948 GC EQUIA Forte, A2
900952 GC EQUIA Forte, A2-A3
Tiež dostupné v A3 a A3-B2

Klinické balenie (200 kapslí + 1 fľaštička laku EQUIA Forte Coat, 4 ml)

900955 GC EQUIA Forte, A2
900957 GC EQUIA Forte, A3



Prejdite zo skloionoméru na sklo-hybrid: ďalšia inovácia v záchovnej stomatológii



Žiadni konkurenti. Žiadne rovnosti.

GC EUROPE N.V.
Head Office
Researchpark
Haasrode-Leuven 1240
Interleuvenlaan 33
B-3001 Leuven
Tel. +32.16.74.10.00
Fax. +32.16.40.48.32
info@gceurope.com
www.gceurope.com

GC EUROPE N.V.
GC EEO Slovakia
Raková 1441
SK - 023 51 Raková / Čadca
Tel. +421.911.570.999
Fax. +421.414.000.264
slovakia@eoo.gceurope.com
www.eoo.gceurope.com

Z O LF SK 2 102 12/17



Budte súčasťou cesty od skloionomérov k sklo-hybridu

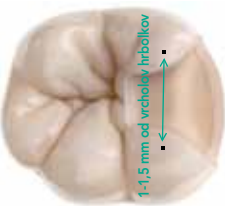
Inšpirované klinickými úspechmi systému EQUIA a dôveryhodnými klinickými stomatológmi

V roku 2007 spoločnosť GC uvedením systému EQUIA spôsobilo zásadný prevrat v možnostiach dlhodobých rekonštrukcií, ktoré sú dostupné pre stomatológov. V roku 2015, na základe rozsiahlych klinických dôkazov a skúseností s viac ako **500 miliónmi vyhotovených skloionomérených výplní**, spoločnosť GC povýšilo technológiu skloionomérov na ďalšiu úroveň zavedením **sklo-hybridnej technológie v EQUIA Forte**.

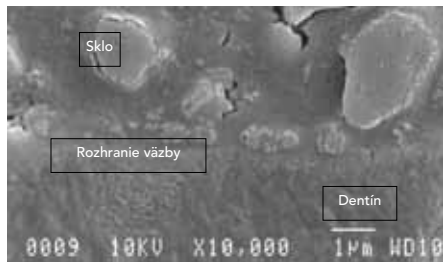
EQUIA Forte je PEVNÁ

S unikátnou sklo-hybridnou technológiou ponúka EQUIA Forte vynikajúcu odolnosť voči zlomeniu pri stláčaní v porovnaní s inými skloionomérenými výplňami*. Okrem toho je doporučené používať systém EQUIA Forte aj v kavitách II. triedy v porovnaní so starším systémom EQUIA.

*údaje na vyžiadanie

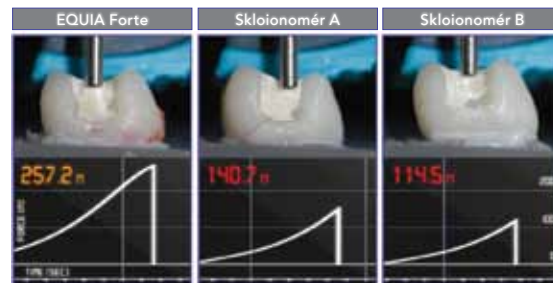


Doporučená veľkosť kavity II. triedy pre výplň EQUIA Forte



Zdroj: GC R&D

Odolnosť voči prasknutiu pri stláčaní



Zdroj: Univerzita Záhreb

EQUIA Forte je SPOL' AHLIVÁ

EQUIA Forte vychádza z úspešných klinických výsledkov EQUIE. Komplexné klinické štúdie preukázali, že EQUIA pôsobí podobne ako kompozit* a je lepšia ako iné skloionomérené materiály**.

V našej klinickej štúdií* sme porovnávali systém EQUIA s mikro-plneným kompozitom. Klinická štúdia poukazuje na to, že výplňový systém EQUIA a mikrohybridný živcový kompozit vykazovali po dobu siedmich rokov, podobné a klinicky úspešné výsledky.

Prof. Sevil Gurgan, Turecko

Som naozaj ohromený týmto materiálom po deviatich rokoch skúseností v mojej klinickej praxi. Aj dnes sa v Nemecku používa veľa amalgámov a som presvedčený, že EQUIA alebo EQUIA Forte môžu ponúknuť dobré alternatívne výplňové riešenie v indikáciách, ktoré odporúča výrobca.

Prof. Dr. Elmar Reich, Nemecko

Už viac ako 20 rokov sú Fuji skloionoméry súčasťou mojej každodennej praxe. EQUIA alebo EQUIA Forte sú inteligentné výplňové riešenia pre pacientov náchylných na kazy, ak sú dodržané pokyny výrobcu.

Dr. Michel Blique, Francúzsko

Tenká vrstva lesklého laku

Priateľské k pulpe a môže byť použité v hlbokých kavitách



1. Preparácia kavity



2. Aktivácia kapsule a vyhotovená bulková výplň



3. Aplikácia laku



4. Polymerizácia svetlom

* S. GURGAN et al., Clin Oral Investig. 2016 Dec 20. doi: 10.1007/s00784-016-2028-4. [Epub ahead of print]

**S. L.TURKUN et al., Oper Dent. 2016;41(6):587-598

EQUIA Forte je jednoduchá na použitie

Výplň dokončíte za menej ako 4 minúty *

* podľa skúseností výrobcu



Použitie ART techniky u detí.

Dr. J Zalba, Španielsko



Použitie Bulkovej techniky v hlbokých kariéznych léziách.

Prof. I Miletić, Chorvátsko



Použitie u vysoko rizikových pacientoch s ťažko izolovateľnými oblasťami.

Prof. H Tassery, Francúzsko



Použitie v prípade sklerotického dentínu a ťažko prístupných oblastí.

Dr. R Van Duinen, Holandsko

