



Z več kot 100 let izkušenj pri razvijanju dentalnih materialov GC vodi tehnologijo na novo raven z EQUIA Forte.

**GC EQUIA & EQUIA Forte**

**Časovnica inovacij  
GC steklastih ionomerov**

- 1922: Standard cement
- 1925: Crystalline cement
- 1977: Fuji ionomer
- 1993: Fuji II LC Capsule
- 1994: Fuji II Capsule  
Miracle Mix Capsule  
Fuji IX ART
- 1995: Fuji II LC Core Material  
Fuji IX GP P/L  
Fuji IX GP Capsule
- 1996: Fuji II LC Imp
- 1999: Fuji IX GP Fast
- 2000: Fuji VIII P/L
- 2002: Fuji Lining Paste Pak  
Fuji Triage
- 2005: Fuji VIII GP Capsule  
Fuji VIII GP
- 2006: Fuji Filling LC  
Fuji IX GP Extra
- 2007: EQUIA
- 2015: EQUIA Forte

**EQUIA Forte**

**Začetno pakiranje (20 kapsul + 20 enojnih doz EQUIA Forte Coat)**

- 900937 GC EQUIA Forte, A2
  - 900939 GC EQUIA Forte, A3
- Na voljo tudi v barvi B2

**Refill pakiranje (50 kapsul)**

- 900921 GC EQUIA Forte Fil, A2
  - 900923 GC EQUIA Forte Fil, A3
  - 900935 GC EQUIA Forte Fil, izbor barv (A2, A3, A3.5, B1 & B3)
- Na voljo tudi v barvah A1, A3.5, B1, B2, B3 & C4

**Promocijsko pakiranje (100 kapsul + 1 steklenička EQUIA Forte Coat, 4 ml)**

- 900948 GC EQUIA Forte, A2
  - 900952 GC EQUIA Forte, A2-A3
- Na voljo tudi v barvah A3 & A3-B2

**Klinično pakiranje (200 kapsul + 1 steklenička EQUIA Forte Coat, 4 ml)**

- 900955 GC EQUIA Forte, A2
- 900957 GC EQUIA Forte, A3



Naslednja generacija restavrativnih materialov: iz steklastih ionomerov do steklastih hibridov



Brez tekmecev. Brez primere.

**GC EUROPE N.V.**  
Head Office  
Researchpark  
Haasrode-Leuven 1240  
Interleuvenlaan 33  
B-3001 Leuven  
Tel. +32.16.74.10.00  
Fax. +32.16.40.48.32  
info@gceurope.com  
www.gceurope.com

**GC EUROPE N.V.**  
GC EEO Slovenia  
Ulica Talcev 1a  
SLO - 3310 Zalec  
Tel. +386.3.710.32.70  
Fax. +386.3.710.32.71  
slovenia@eeo.gceurope.com  
www.eeo.gceurope.com

Z O L F S I 2 102 12/17



# Postanite del poti od steklastih ionomerov do steklastih hibridov

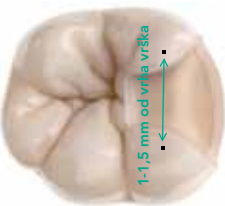
# Navdušeni nad kliničnimi uspehi EQUIA in zaupanjem zobodravnikov

Leta 2007 je GC z vstopom EQUIA-e na trg radikalno spremenil možnosti dolgotrajne restavrativne oskrbe, ki je na voljo zobozdravnikom. V letu 2015 je bilo narejenih, na podlagi obsežnih kliničnih podatkov in izkušenj, **več kot 500 milijonov steklasto ionomernih restavracij** in GC vodi **tehnologijo steklastih ionomerov** na naslednjo raven s predstavitvijo steklasto hibridne tehnologije z EQUIA Forte.

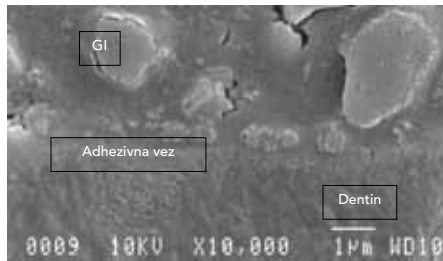
## EQUIA Forte je TRDNA

S svojo unikatno steklasto hibridno tehnologijo EQUIA Forte ponuja superiorno odpornost na frakture ob kompresiji, če jo primerjamo z ostalimi steklasto ionomernimi materiali.\*Dopolnitev, pri EQUIA Forte so se priporočila za uporabo pri kavitetah razreda II razširila v primerjavi z EQUIA-o.

\*podatki v datoteki

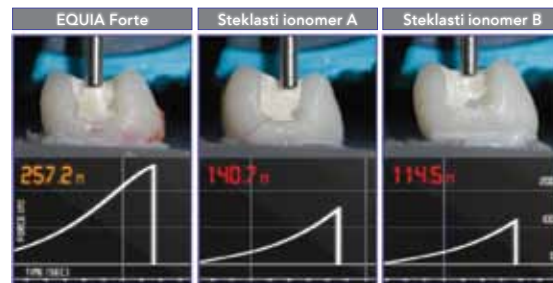


Kaviteta razreda II priporočila za EQUIA Forte



Vir: GC R&D

## Odpornost na frakture ob kompresiji



Vir: Univerza v Zagrebu

## EQUIA Forte se KEMIČNO VEŽE

EQUIA Forte ni občutljiva na vlago in se kemično veže (brez adhezivnih sredstev) na vse vrste zobnih tkiv. Od mlade brezprizratske sklenine do starega sklerotičnega dentina.

## EQUIA Forte je ZANESLJIVA

EQUIA Forte gradi naprej na impresivnih kliničnih rezultatih EQUIA-e. Rezultati obsežnih kliničnih raziskav so pokazali, da se EQUIA obnaša podobno kot kompozitni materiali \* in je boljša od drugih steklasto ionomernih materialov\*\*.

V naši klinični raziskavi\*, smo primerjali EQUIA z mikro-filnim kompozitom. Klinična raziskava je pokazala, da EQUIA restavrativni sistem in mikro-filni smolnati kompozit izkazuje podobne in klinično uspešne rezultate po sedmih letih.

**Prof. Sevil Gurgan, Turčija**

Resnično sem impresioniran nad tem materialom po devetih letih izkušenj v moji klinični praksi. Celo v današnjem času se v Nemčiji še vedno veliko uporablja amalgam in osebno menim, da EQUIA ali EQUIA Forte ponujata dobro alternativo za restavrativno rešitev v indikacijah kot so priporočene s strani proizvajalca.

**Prof. Dr. Elmar Reich, Nemčija**

Že več kot 20 let so Fuji SIC bili del moje dnevne rutine. EQUIA ali EQUIA Forte sta pametni alternativni restavrativni rešitvi takoj, ko ima pacient še aktivne kariese, če se držimo priporočenih indikacij.

**Dr. Michel Blique, Francija**

\* S. GURGAN et al., Clin Oral Investig. 2016 Dec 20.

doi: 10.1007/s00784-016-2028-4. (Epublikacija pred tiskom)

\*\*S. L.TURKUN et al., Oper Dent. 2016;41(6):587-598



1. Pripravi kaviteto

2. Aktiviraj kapsulo in vnesi material v celoti

3. Nanesi premaz

4. Svetlobna polimerizacija

## EQUIA Forte je enostavna za uporabo

Dokončajte vašo restavracijo v manj kot 4 minutah\*

\* Po izkušnjah proizvajalca

## Uporaba ART tehnike pri otrocih.

Dr. J Zalba, Španija



## Uporaba bulk tehnike polnjenja v globokih karioznih lezijah.

Prof. I Miletić, Hrvaška



## Uporaba pri pacientih z visokim tveganjem za karies in na mestih, ki so težka za osušitev.

Prof. H Tassery, Francija



## Uporaba pri kliničnih primerih s sklerotičnim dentinom in pri težko dostopnih področjih.

Dr. R Van Duinen, Nizozemska

