



Спираючись на майже сторічний досвід розвитку стоматологічних матеріалів, GC виводить склоіономерну технологію на новий рівень завдяки EQUIA Forte

EQUIA та EQUIA Forte від GC

Історія інновацій склоіономерних цементів від GC

- 1922: Standard cement
- 1925: Crystalline cement
- 1977: Fuji ionomer
- 1993: Fuji II LC Capsule
- 1994: Fuji II Capsule
Miracle Mix Capsule
Fuji IX ART
- 1995: Fuji II LC Core Material
Fuji IX GP P/L
Fuji IX GP Capsule
- 1996: Fuji II LC Imp
- 1999: Fuji IX GP Fast
- 2000: Fuji VIII P/L
- 2002: Fuji Lining Paste Pak
Fuji Triage
- 2005: Fuji VIII GP Capsule
Fuji VIII GP
- 2006: Fuji Filling LC
Fuji IX GP Extra
- 2007: EQUIA
- 2015: EQUIA Forte

EQUIA Forte

Intro Pack (20 капсул + 20 унідоз EQUIA Forte Coat)

900937 GC EQUIA Forte, A2
900939 GC EQUIA Forte, A3
Також доступний у відтинку B2

Refill Pack (50 капсул)

900921 GC EQUIA Forte Fil, A2
900923 GC EQUIA Forte Fil, A3
900935 GC EQUIA Forte Fil, Assorted Pack (A2, A3, A3.5, B1 & B3)
Також доступний у відтинках: A1, A3.5, B1, B2, B3 & C4

Promo Pack (100 капсул + 1 пляшечка EQUIA Forte Coat, 4 мл)

900948 GC EQUIA Forte, A2
900952 GC EQUIA Forte, A2-A3
Також доступний у відтинках: A3 & A3-B2

Clinic Pack (200 капсул + 1 пляшечка EQUIA Forte Coat, 4 мл)

900955 GC EQUIA Forte, A2
900957 GC EQUIA Forte, A3



Від склоіомеру до склогібриду - наступна інновація у реставраційній стоматології



Не має конкурентів. Не має рівних.

GC EUROPE N.V.
Head Office
Researchpark
Haasrode-Leuven 1240
Interleuvenlaan 33
B-3001 Leuven
Tel. +32.16.74.10.00
Fax. +32.16.40.48.32
info@gceurope.com
www.gceurope.com

GC EUROPE N.V.
GCEEO Ukraine
04071 м. Київ
вул. Межигірська 50, оф. 37
Тел.: (044) 463.62.66
ukraine@eoo.gceurope.com
www.eoo.gceurope.com

Офіційний дистриб'ютор компанії GC в Україні: Група компаній "КРИСТАР"
04071, м. Київ,
вул. Межигірська, 50, оф. 1
Тел/Факс: (044) 503-11-11
info@kristar.ua
www.kristar.ua

ZOLF UA 2 102 12/17



Приєднайтеся до подорожі, яка перетворила склоіономер на склогібрид

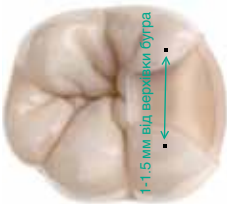
Натхненний клінічним успіхом EQUIA та довірою лікарів

У 2007 році, випустивши EQUIA, GC зробили революцію у виборі довготривалого реставраційного матеріалу. У 2015 році, ґрунтуючись на численних клінічних дослідженнях та досвіді у понад **500 мільйонів склоіономерних реставрацій**, GC вивели склоіономерну технологію на новий рівень, представивши **технологію СклоГібриду у EQUIA Forte**.

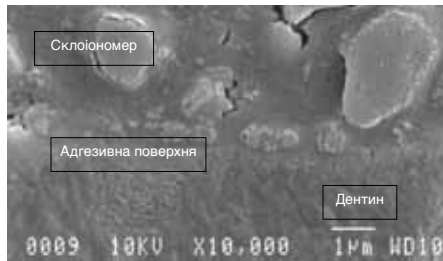
EQUIA Forte - МІЦНИЙ

Завдяки унікальній СклоГібридній технології, EQUIA Forte пропонує наймовірну стійкість до зламу при стисненні у порівнянні з іншими реставраційними склоіономерними цементами*. До того ж із EQUIA Forte рекомендації щодо використання матеріалу при роботі з порожнинами II класу значно розширені у порівнянні з EQUIA.

*дані по файлу

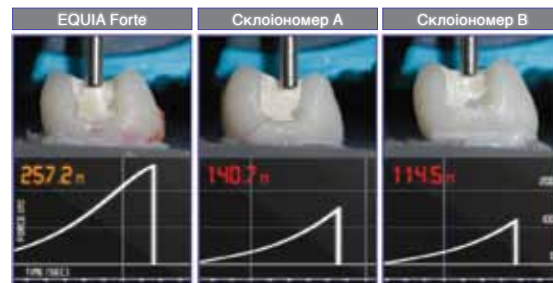


Рекомендований розмір порожнини II Класу для EQUIA Forte



Джерело: GC R&D

Стійкість до зламу при стисненні



Джерело: Загребський університет

EQUIA Forte - з ПОКРАЩЕНОЮ ХІМІЧНОЮ АДГЕЗІЄЮ

EQUIA Forte володіє винятковою змочуваністю та хімічною адгезією, завдяки чому з'єднується (без адгезивів та праймерів) з тканинами зуба будь-якого типу: від апризматичної емалі у молодого пацієнта до склерозованого дентину у пацієнта похилого віку.

EQUIA Forte - НАДІЙНИЙ

EQUIA Forte ґрунтується на клінічних дослідженнях вражаючої ефективності EQUIA. Численні дослідження довели, що EQUIA по всіх показниках порівнюється до композитних матеріалів* та перевершує інші склоіономерні матеріали**.

В наших клінічних дослідженнях* ми порівняли EQUIA з мікрофільними композитами. Випробування показали, що реставраційна система EQUIA та мікрогібридний композит продемонстрували схожий клінічно успішний результат через 7 років.

Професор Севіл Гурган, Турція

Я насправді вражений матеріалом після дев'яти років використання в моїй клінічній практиці. Навіть сьогодні у Німеччині, де широко використовується амальгама, я вірю, що EQUIA чи EQUIA Forte є гарним альтернативним рішенням при тих показаннях, які рекомендовані виробником.

Професор Елмар Райх, Німеччина

Більше ніж 20 років СіЦ Fuji були частиною моєї щоденної практики. EQUIA чи EQUIA Forte є розумним альтернативним реставраційним рішенням для пацієнтів із високим ризиком розвитку карієсу та при умові дотримання переліку показань, наданих виробником.

Лікар Міхель Блік, Франція

* С. ГУРГАН та ін., Clin Oral Investig. 2016 Груд. 20 doi: 10.1007/s00784-016-2028-4. [Опубліковано у PubMed до виходу у друк]

**С Л. ТУРКУН та ін., Oper Dent. 2016;41(6):587-598



Тонкий шар текучого та блискучого покриття

Щадний до пульпи та може бути використаний для глибоких порожнин

EQUIA Forte – ЛЕГКИЙ У ВИКОРИСТАННІ

Закінчить виконання реставрації менше ніж за 4 хвилини*

* за даними виробника



Використання АРТ-техніки при лікуванні дітей.

Лікар Х. Залба, Іспанія



Використання техніки внесення матеріалу однією порцією у глибокі порожнини. Професор І. Мілетіч, Хорватія



Використання для пацієнтів із високим ризиком розвитку карієсу та ускладненою ізоляцією робочого поля.

Професор Г. Тассери, Франція



Використання на склерозованому дентині та на важкодоступних ділянках.

Лікар Р. Ван Дуїнен, Нідерланди

