



EQUIDA

Ново ИЗМЕРЕНИЕ
ВЪВ ВЪЗСТАНОВИТЕЛНАТА
СТОМАТОЛОГИЯ

./'GC./

EQUIA е уникална възстановителна система за естетични и икономични постериорни възстановявания с впечатляваща здравина на всички нива. Системата **EQUIA** включва **EQUIA Fil** - нова генерация стъклени частици - и **EQUIA Coat** - високо-напълнен композитен покриващ материал.

здрав и надежден

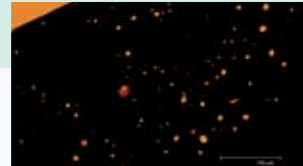
Нова издръжливост в глас-йонимерната технология

Системата **EQUIA** обединява **EQUIA Fil**, нова генерация глас-йонимер и **EQUIA Coat**, високо-напълнен композитен покриващ материал, които отвеждат глас-йонимерната технология на следващо ниво и Ви предлагат:

- Повишена фрактурна устойчивост, флексурална якост и издръжливост на умора при огъване.
- Защита от влага и киселинна ерозия.
- Повишена здравина на глас-йонимера във времето, благодарение на уникалния ефект на узряване, дължащ се на слюнката.



Запълване на порите



Дълбочина на проникване 30-50 µm

естетичен и транслуцентен

Погледнете глас-йонимерната технология от нов ъгъл

Несравнимата естетика на **EQUIA** разширява Вашите възможности за постериорни възстановявания, за да задоволите очакванията на пациентите си.

- Постигнете несравнимо блестящи и гладки повърхности с надежден, естествен блясък по-лесно от когато и да било.
- Възстановяването е защитено от оцветяване за дълготрайна стабилност на цвета.
- Деветте цвята Ви позволяват винаги да намирате перфектно пасващия цвят.



Постериорно възстановяване с EQUIA - Преди



Постериорно възстановяване с EQUIA - След

Dr. M. Kukura-Selkowitz
Польша

бързо и лесно

Нова скорост във възстановителната стоматология

EQUIA осигурява значително времево предимство в сравнение с много други възстановителни подходи.

- Общо време на процедурата по-малко от 3,5 минути.
- Системата не изисква наслояване, нелеплива и компактна е, с перфектна адаптация към стените на кавитета.
- Употребата на кофердам не е задължителна и химическата връзка елиминира необходимостта от сложни бондинг процедури.
- Почти без никакъв полимеризационен стрес, **EQUIA** може да бъде определен като истински еднослоен материал, дори и при широки и дълбоки кавитети.
- Без необходимост от сложно финиране и полиране, тъй като се изисква само еднократно нанасяне на **EQUIA Coat**.

Съвършено ново ниво в глас-йонимерната технология

Резултатите на тази нова система са клинично проучвани в продължение на няколко години. Многобройните, текущи клинични изследвания в целия свят определят този възстановителен подход като базиран на доказателства, предлагащ изключителна алтернатива във Вашата ежедневна практика.

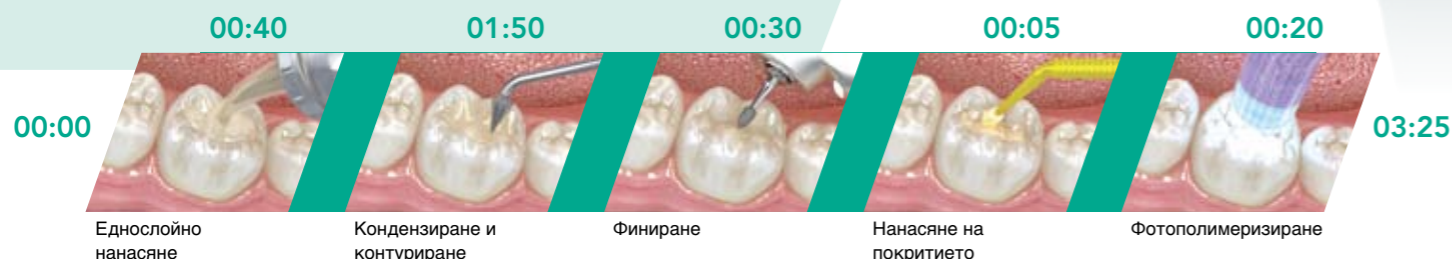
- Защита от вторичен кариес, както и предпазване на съседните зъби.
- Покритието защитава ръбовете на възстановяването от микро-просмукване.
- Разширени показания за употреба, в сравнение с други ГИЦ, доказани от редица клинични изследвания.

Резултати от клинични проучвания

- **EQUIA** показва отлично начално пасване на цвета*.
- **EQUIA** е доказано ефективна, колкото микрофилни композитни системи*.
- **EQUIA** може да бъде използвана като материал за окончателно възстановяване за всеки размер Клас I и при по-малки Клас II кавитети*.
- Системата **EQUIA** е надежден избор за дълготрайни възстановявания на зъбите, дори и при подложени на натоварване зъбни повърхности*.

*Налични данни

EQUIA



Еднослойно нанасяне

Кондензиране и контуриране

Финиране

Нанасяне на покритието

Фотополимеризиране

Преминете в НОВО ИЗМЕРЕНИЕ с EQUIA от GC

Бихте ли искали да научите повече за EQUIA?

Посетете нашата страница: www.gcequia.com



Въвеждаща опаковка
(кутия от 50 капсули
EQUIA Fil,
4 ml **EQUIA Coat**
и аксесоари)

900582 Асорти
900583 A1
900584 A2
900585 A3
900586 A3.5
900587 B1
900588 B2
900589 B3
900590 C4

Промо-опаковка
(2 кутии от 50 капсули
EQUIA Fil,
4 ml **EQUIA Coat**
и аксесоари)

900591 Асорти и A3
900592 A1 & A3
900593 A2 & A2
900594 A2 & A3
900595 A3 & A3
900596 A3.5 & A3
900597 B1 & A3
900598 B2 & A3
900599 B3 & A3
900600 C4 & A3

Допълнително
(кутия от 50
капсули)

004370 Асорти
004371 A1
004372 A2
004373 A3
004374 A3.5
004375 B1
004376 B2
004377 B3
004378 C4
004738 SW

Системата **EQUIA** е налична в многобройни единични и комбинирани опаковки, съдържащи капсули **EQUIA Fil** и бутилка **EQUIA Coat**.

EQUIA Fil се произвежда в следните цветове по Vita®: A1, A2, A3, A3.5, B1, B2, B3, C4 и SW (Стандартно бяло).

Vita® е регистрирана търговска марка на Vita Zahnfabrik, Bad Säckingen, Германия.



Допълнително **EQUIA Coat**

004379 Бутилка от 4 ml, 20 Еднократни смесителни съда, 50 Микро-накрайници за нанасяне, 1 Дръжка за накрайници

GC Europe N.V.
Head Office
Researchpark
Haasrode-Leuven 1240
Interleuvenlaan 33
B - 3001 Leuven
Tel. +32.16.74.10.00
Fax. +32.16.40.48.32
info@gceurope.com
<http://www.gceurope.com>

GC Europe N.V.
GC EEO - Bulgaria
BG - София 1202
ул. "Будапеща" 92, ап. 4-3
Тел. +359.2.983.30.30
Факс. +359.2.858.31.37
bulgaria@eoo.gceurope.com
<http://www.eoo.gceurope.com>

'GC.'