

Διαχρονικές αποκαταστάσεις από γενιά σε γενιά



EQUIA Forte™ HT
Υαλώδες υβριδικό
σύστημα για ανασυστάσεις
μαζικής πλήρωσης



Since 1921
100 years of Quality in Dental

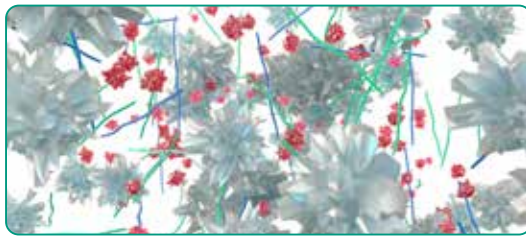
Αποκαταστάσεις για όλες τις γενιές

Βασίζομενοι στην επιτυχία της EQUIA Forte, το νέο υλικό EQUIA Forte HT είναι ένα μακροχρόνιας απόδοσης τύπου bulk fill αποκαταστατικό υλικό με βελτιωμένες μηχανικές ιδιότητες, ακέραιη οριακή απόφραξη και εξαιρετικό χειρισμό. Αυτό κάνει την EQUIA Forte HT μία ποικίλη και ανθεκτική αποκαταστατική λύση, ιδανική για ασθενείς όλων των ηλικιών, συμπεριλαμβανομένων των παιδιατρικών, γηριατρικών και υψηλού τερηδονικού κινδύνου ασθενών.

Τεχνολογία υβριδικού υαλονομερούς

Το υλικό EQUIA πρωτοεμφανίστηκε το 2007, και πολλές κλινικές μελέτες έχουν δείξει την κλινική αποτελεσματικότητα του σε κοιλότητες Ιης και ΙΙης ομάδας* από τότε. Το 2014, η νέα υβριδική υαλοϊονομερής τεχνολογία της GC επέφερε περισσότερες βελτιώσεις που οδήγησαν στην ανάπτυξη της EQUIA Forte. Αυτό το αποκαταστατικό σύστημα συνδύασε ένα αυτοπολυμεριζόμενο τύπου bulk fill αποκαταστατικό υλικό, το EQUIA Forte Fil, που επικαλύπτεται από ένα νανόκοκκο αυτοαδροποιοητικό επίστρωμα, τον παράγοντα EQUIA Forte Coat. Η νέα υβριδική υαλοϊονομερής τεχνολογία επιτεύχθηκε μέσα από την εισαγωγή υπερλεπτόκοκκων υψηλής αντιδραστικότητας υάλων και υψηλού μοριακού βάρους πολυακρυλικών οξέων σκονών μέσα στο συμβατικό κόκκο υάλου που βεβαιώνει τις προχωρημένες μηχανικές ιδιότητες με βελτιωμένη ροή και χειρισμό που δεν κολλάει. Ο νανόκοκκος αυτοαδροποιοητικός παράγοντας επίστρωσης, EQUIA Forte Coat, βεβαιώνει την ιδανική απόφραξη και αντοχή στην αποτριβή.

- Επεξεργασμένη επιφάνεια υάλου με φθοριούχο αργίλιο πυριτίου (FAS)
- Επεξεργασμένη επιφάνεια υάλου με φθοριούχο αργίλιο πυριτίου (FAS)
- Πολυ-ακρυλικό οξύ υψηλού μοριακού βάρους
- Πολυακρυλικό οξύ



EQUIA Forte HT προηγμένη υβριδική τεχνολογία υάλου



EQUIA Fil

Πηγαίνοντας το υβρίδιο υάλου σε άλλο επίπεδο

Η αντοχή και η ευκολία χειρισμού έχουν επιπρόσθετα βελτιωθεί στην EQUIA Forte HT με την ανάπτυξη ενός έξυπνου ελέγχου διανομής και αλληλεπίδρασης των κόκκων υάλου. Επίσης ο προστατευτικός παράγοντας επίστρωσης EQUIA Forte Coat διατίθεται τώρα και σε εργονομική συσκευασία μπουκαλιού τύπου flip-top που ελαχιστοποιεί την σπατάλη υλικού.

Το αποτέλεσμα ; Ένα δυνατό αποκαταστατικό υλικό με επιμηκυσμένο χρόνο εργασίας και εξαιρετικό χειρισμό που είναι ιδανικός για τοποθέτηση σε ένα στρώμα τύπου bulk-fill, ακόμα και σε αποκαταστάσεις ΙΙης ομάδας που υπόκεινται σε άσκηση δυνάμεων.*

*Βλ. Οδηγό τεχνικών για την Παρασκευή των κοιλοτήτων.



Βελτιωμένη διαφάνεια

Εξελίσσοντας ακόμη περισσότερο την υβριδική τεχνολογία, το EQUIA Forte HT διαθέτει πλέον απόλυτα προσαρμοσμένη ημι-διαφάνεια για περισσότερο αισθητικές οπίσθιες αποκαταστάσεις. Ο δείκτης διάθλασης της μήτρας έχει προσαρμοστεί στα υλικά πλήρωσης. Ως αποτέλεσμα, οι τελικές αποκαταστάσεις δείχνουν πιο φυσικές και πιο αισθητικές⁷.



EQUIA Forte HT Fil

Απόχρωση A2



EQUIA Forte Fil

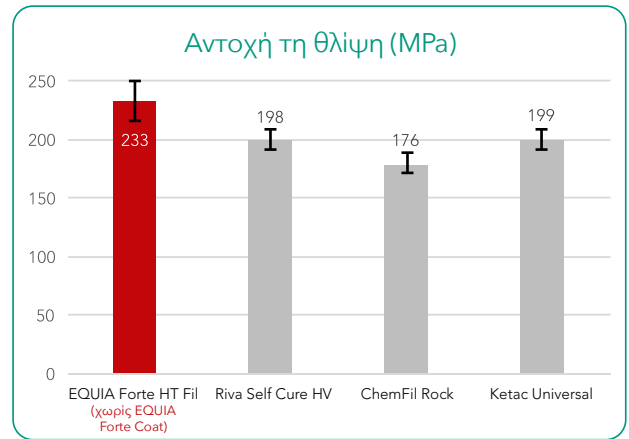
Απόχρωση A2

Δυνατό και Ανθεκτικό

Τα υβριδικά συστήματα υαλοιομερούς κόνιας συνδυάζουν τα χαρακτηριστικά της δύναμης των καινοτόμων υάλων και της αντοχής στην αποτριβή των κλασικών αποκαταστατικών ρητινών. Η μοναδική συνέργεια μεταξύ της επιστρώσης και του υλικού αποκατάστασης βελτιώνει τη διάρκεια ζωής και την αντοχή στην αποτριβή των αποκαταστάσεων αυτών⁴.

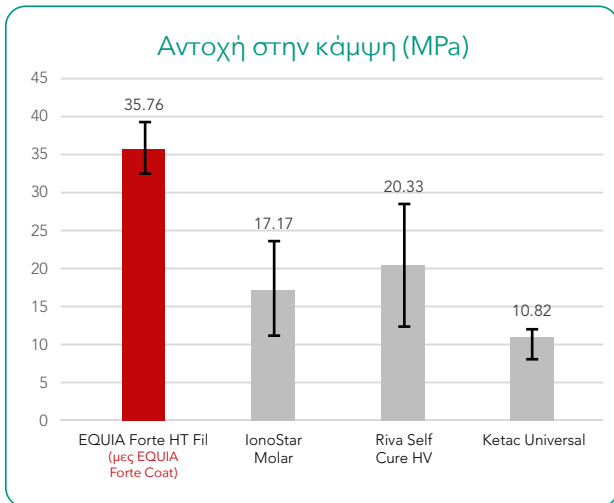


Το EQUIA Forte HT ενδείκνυται για κοιλότητες IIης Ομάδας. Η κοιλότητα πρέπει να παρασκευαστεί 1.0-1.5 mm από τις κορυφές των φυμάτων.



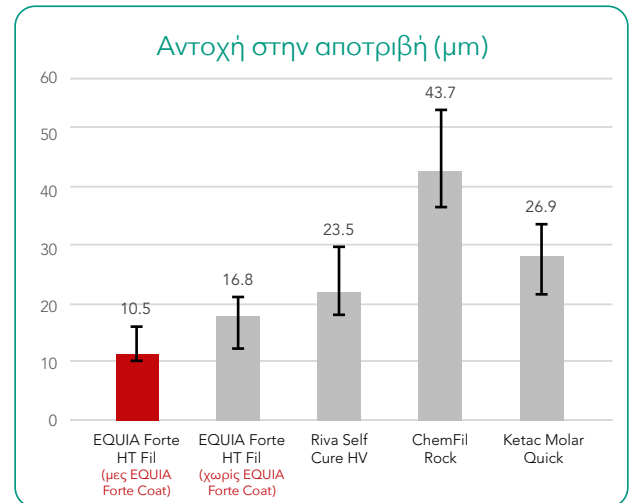
ISO9917-1: 2007.

Πηγή: GC R&D, Ιαπωνία, 2018. Δεδομένα αρχείου.



Τεστ κάμψης τριών σημείων (ISO10477:2004).

Πηγή: Πανεπιστήμιο της Σιένα, Ιταλία (υπό δημοσίευση).



Πηγή: GC R&D, Ιαπωνία, 2018. Δεδομένα αρχείου.

Εξαιρετική βιοσυμβατότητα και βιομιμητικές ιδιότητες

Το υλικό EQUIA Forte HT επιδεικνύει ισχυρό χημικό δεσμό με τους οδοντικούς ιστούς αποδίδοντας εξαιρετική οριακή προσαρμογή. Η απομόνωση δεν είναι απαραίτητη καθώς ο συγκολλητικός δεσμός δεν διακυβεύεται ακόμα και στην παρουσία σάλιου. Καθώς δεν χρησιμοποιείται αδροποίηση κυριολεκτικά δεν υπάρχει μετεμφρακτική ευαισθησία. Λόγω της υδρόφιλης φύσης και του παρόμοιου με της οδοντίνης συντελεστή θερμικής διαστολής, είναι ένα εξαιρετικό βιομιμητικό υλικό π.χ. για τη δημιουργία τρισδιάστατων δομών που μιμούνται τους οδοντικούς ιστούς. Δεν είναι μόνο μία φιλική στα δόντια επιλογή αλλά και μία φιλική προς το περιβάλλον λύση, γεγονός που το κάνει μία εξαιρετική επιλογή για πολλαπλές κλινικές περιπτώσεις ως υποκατάστατο του αμαλγάματος.



Άψογη ανασύσταση



Αντοχή στην υγρασία



Εκτεταμένο πεδίο ενδείξεων



Τεκμηριωμένη μεγάλη διάρκεια ζωής

Γρήγορη και εύκολη τοποθέτηση

Το EQUIA Forte HT μπορεί να χρησιμοποιηθεί στην τεχνική εκλεκτικής αφαίρεσης τερηδόνας για τη δημιουργία ελάχιστα επεμβατικής παρασκευής (MI). Καθώς δεν χρησιμοποιείται αδροποίηση και το σύστημα βασίζεται στη χημική πρόσφυση, υπάρχει μικρότερος κίνδυνος μετεγχειρητικής ευαισθησίας, γεγονός που το καθιστά επίσης ασφαλή λύση θεραπείας.



Τοποθέτηση

Εύκολη εφαρμογή με χρήση κάψουλας

Διαμόρφωση

Εκτεταμένος χρόνος εργασίας
Εύκολη διαμόρφωση
Δεν κολλάει

Φινιρίσμα

Σκλήρυνση μετά από 2'30"

Επίστρωση

Γυαλιστερή επιφάνεια χωρίς στίλβωση
Ιδανική απόφραξη και αντοχή στην αποτριβή

Σταθεροποίηση με χρήση λάμπας πολυμερισμού

Ολοκληρώνεται σε μόλις 3'25"

EQUIA Forte HT, ο καλύτερος σύντροφος για τις αποκαταστάσεις οπισθίων δοντιών.



Ευγενική παραχώρηση του Δρα. Z Bilge Kütük, Τουρκία.

Κύριες ενδείξεις για το EQUIA Forte HT

Μακροχρόνια απόδοση

Το EQUIA Forte HT είναι ένα αξιόπιστο σύστημα βασισμένο σε 12 έτη κλινικής εμπειρίας με την EQUIA.

Η μακροβιότητα των αποκαταστάσεων οπισθίων δοντιών με το υλικό EQUIA έχει αποδειχθεί ήδη σε πολλές ανεξάρτητες μακροχρόνιες κλινικές μελέτες¹⁻⁵ που αποδεικνύουν επιτυχία στο 100% των αποκαταστάσεων Ιης ομάδας στα 6 χρόνια^{2,3} και μεταξύ 92.3% και 98.7% για τις αποκαταστάσεις ΙΙης ομάδας^{1,3,9}.

1. Gurgan *et al.* A randomized controlled 10 years follow-up of a glass ionomer restorative material in class I and class II cavities. J Dent. 2020 Mar;94:103175. doi: 10.1016/j.jdent.2019.07.013.

EQUIA vs. composite

2. Gurgan *et al.* Clinical performance of a glass ionomer restorative system: a 6-year evaluation. Clin Oral Investig. 2017;21(7):2335-2343.

EQUIA vs. composite

3. Türkün *et al.* A Prospective Six-Year Clinical Study Evaluating Reinforced Glass Ionomer Cements with Resin Coating on Posterior Teeth: Quo Vadis? Oper Dent. 2016;41(6):587-598.

EQUIA vs. Riva Self Cure

4. Basso *et al.* 7 Years, Multicentre, Clinical Evaluation on 154 Permanent Restorations Made With a Glassionomer-based Restorative System. J Dent Res. 2016;95 Spec Issue B: #0446.

5. Klinke T. *et al.* Clinical performance during 48 months of two current glass ionomer restorative systems with coatings: a randomized clinical trial in the field. Trials. 2016;17(1):239. doi: 10.1186/s13063-016-1339-8.

EQUIA vs. glass ionomer with conventional coating

6. Gurgan *et al.* 12-month Clinical-performance of a Glass-hybrid-restorative in Non-caries-cervical-lesions of Patients With Bruxism J Dent Res. 2018;97 Spec Issue A: #0235. **EQUIA Forte vs. composite**

7. Shimada *et al.* Evaluation of Mechanical Properties of New GI-restorative (EQUIA Forte® HT). J Dent Res. 2019; 98 Spec Issue A: #3662.

EQUIA Forte HT

8. Y. Hokii *et al.* Fluoride Ion Release/Recharge Behavior of Ion-Releasing Restorative Materials, Dental Materials, Volume 35, Supplement 1, 2019 (Accepted for publication).

9. Literature review, presented at IADR 2019 by Prof Soraya Coelho Leal.

10. Miletic *et al.* Clinical Performance of a Glass-Hybrid System Compared with a Resin Composite in the Posterior Region: Results of a 2-year Multicenter Study. J Adhes Dent. 2020;22(3):235-247. doi: 10.3290/j.jad.a44547.

EQUIA Forte vs. Composite

Κλινικά περιστατικά

Ένα ισχυρό και βιομιμητικό αντικατάστατο του αμαλγάματος

Το υλικό μπορεί να τοποθετηθεί σε λίγες στρώσεις - bulk fill (χωρίς τεχνικές διαστρωμάτωσης) και είναι εύκολο στη διαμόρφωση και το σχηματισμό. Απαιτούνται μόλις 3'25" για να ολοκληρώσετε τις αποκαταστάσεις σας!*

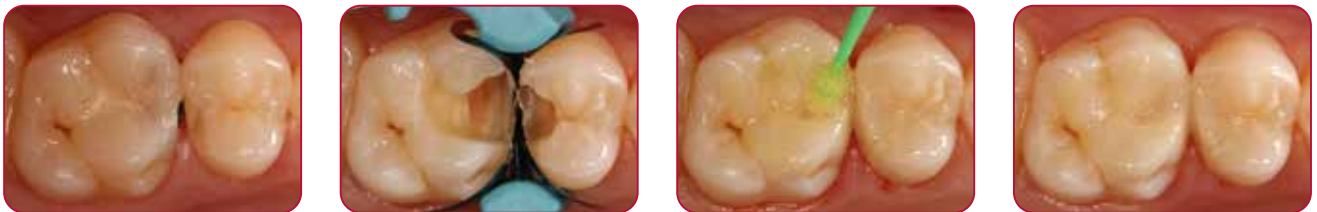
*μέσος όρος χρόνου εργασίας ακολουθώντας τις οδηγίες χρήσης.



Ευγενική παραχώρηση του Dr. Victor Cedillo Felix, San Diego, CA.

Αποκατάσταση οπισθίου δοντιού σε ασθενή υψηλού τερηδονικού κινδύνου

Η αντοχή του EQUIA Forte HT στην υγρασία επιτρέπει την εύκολη αποκατάσταση κοιλότητων μεγάλου βάθους, ακόμη και όταν δεν μπορεί να τοποθετηθεί ελαστικός απομονωτήρας. Η χρήση τμηματικού τοιχώματος συμβάλλει στη μακροβιότητα των αποκαταστάσεων.



Ευγενική παραχώρηση του Δρα. M Basso, Ιταλία

Αποκατάσταση ευαίσθητων υπερασβεστιωμένων δοντιών

Η χημική συγκόλληση του υλικού, ακόμη και σε ακατέργαστη οδοντίνη, προσφέρει μια πιο βιώσιμη λύση σε περιπτώσεις όπου η συγκόλληση είναι αμφίβολη. Το υλικό μπορεί εύκολα να τοποθετηθεί μετά από μερική αφαίρεση δια χειρός της τερηδόνας, κάνοντάς ευκολότερη τη χρήση σε ασθενείς με υπερευαισθησία ή με υποπλασία των τομέων και των γομφίων (MIH).



Ευγενική παραχώρηση του Δρα. P. Rouas, Γαλλία

Η συσκευασία γνωριμίας του EQUIA Forte HT

περιέχει: 20 κάψουλες + 20 μονές δόσεις του προστατευτικού παράγοντα EQUIA Forte Coat (0.1mL)

10004846 A2 10004796 A3 10004950 B2

Η ανταλλακτική συσκευασία

περιέχει: 50 κάψουλες

10004873 A1 10004841 A2 10004901 A3 10004872 A3.5
10004878 B1 10004856 B2 10004864 B3 10004794 C4

Η συσκευασία EQUIA Forte HT Promo

περιέχει: 100 κάψουλες + 1 μπουκαλάκι του παράγοντα EQUIA Forte Coat (4mL)

10004866 A2 10004848 A2-A3 10004811 A3 10004847 A3-B2

Η κλινική συσκευασία EQUIA Forte HT

περιέχει: 200 κάψουλες + 1 μπουκαλάκι του παράγοντα EQUIA Forte Coat (4mL)

10004863 A2 10004892 A3 10004874 B2

10004855 Η συσκευασία EQUIA Forte HT Assorted

περιέχει: 50 κάψουλες; 10 κάψουλες από κάθε απόχρωση

10004885 Η ανταλλακτική συσκευασία του

προστατευτικού παράγοντα EQUIA Forte Coat περιέχει: Ένα EQUIA μπουκαλάκι Forte Coat (4mL)

10003513 Η ανταλλακτική συσκευασία EQUIA Forte Coat μονής δόσης

περιέχει: 50 μονές δόσεις του παράγοντα EQUIA Forte (0.1mL)

EQUIA και EQUIA Forte HT που είναι σήματα κατατεθέν της GC. Τα ChemFil Rock, Ketac Molar Quick, Ketac Universal και Riva Self Cure HV δεν αποτελούν σήματα κατατεθέν της GC.

GC EUROPE N.V.
Head Office
Researchpark
Haasrode-Leuven 1240
Interleuvenlaan 33
B-3001 Leuven
Tel. +32.16.74.10.00
Fax. +32.16.40.48.32
info.gce@gc.dental
<https://europe.gc.dental>

z O LF CY 2 112 08/22

GC