

Открийте 6 ВЪЗМОЖНОСТИ за да покриете ВСИЧКИТЕ СИ КЛИНИЧНИ СЛУЧАИ

Фронтални: адаптирайте своето насляване към възрастта на пациентите си

При **Избелени** или **Млади** пациенти, емайлт трябва да бъде бял и opakерен, докато дентинът също трябва да белее. В този случай се комбинират Light Dentin и Light Enamel.

LD LE



В случай на **Млади** пациенти се изисква комбинация от opakерен и бял емайл заедно с по-наситен дентин. Тук са наслоени Medium Dentin и Light Enamel.

MD LE



При **Възрастни** зъби емайлт става по-транслучентен с леко оцветяване, докато дентинът е средно наситен. Оптимално, Medium Dentin се покрива с Dark Enamel.

MD DE



При **Стари** зъби транслучентността и наситеността са необходими в емайловата зона, а дентинът става много по-тъмен и по-транслучентен. Перфектната комбинация е насляване на Dark Dentin с Dark Enamel.

DD DE



Постериорни: естично дву-нюансно или просто монохроматично възстановяване

Постериорно / Един цвят

В много случаи, употребата на един цвят в дисталната област ще е достатъчен да придаде много добър естетичен резултат, използвайки Universal.

U



Постериорно / Два цвята

В дисталната област дентинът обикновено изглежда по-тъмен, докато емайлт поддържа по-белезникав оттенък. Dark Dentin е наслоен с Light Enamel.

DD LE



Essentia - естетичният възстановителен материал за двуцветна техника и намален набор от цветове



Допълнително шприци

- 2 ml шприца: LD; MD; DD; LE; DE; U; OM
- 2 ml шприца с 20 смесителни накрайника: ML
- 2,4 ml шприца: RBM; BM; WM

Компюли

- Допълнително 15 компюли (0,16 ml): LD; MD; DD; LE; DE; U

Въвеждащ комплект шприци

- 7 шприци, 1 от всеки цвят: LD; MD; DD; LE; DE; U; ML
- 20 Смесителни накрайника
- Аксесоари

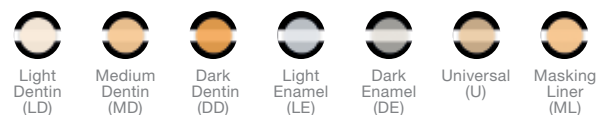
Въвеждащ комплект компюли

- 30 компюли (5 компюли от всеки 6 цвята: LD; MD; DD; LE; DE; U)
- 1 шприца: ML; 20 смесителни накрайника
- Аксесоари

Комплект с модификатори

- 4 шприци: RBM, BM, WM, OM

Essentia Цветове:



Essentia Модификатори:



GC EUROPE N.V.
Head Office
Researchpark
Haasrode-Leuven 1240
Interleuvenlaan 33
B - 3001 Leuven
Tel. +32.16.74.10.00
Fax. +32.16.40.48.32
info@gceurope.com
www.gceurope.com

GC EUROPE N.V.
GC EEO - Bulgaria
BG - София 1202
ул. "Будалеща" 92, ап. 4-3
Тел. +359.2.983.30.30
Факс. +359.2.858.31.37
bulgaria@eoo.gceurope.com
www.eoo.gceurope.com

GC

z O LF BG 8 76 06/15

Естетиката се връща
към СЪЩНОСТТА си



GC
Essentia™

Отворете врата
на улеснението

Следвайте своята интуиция

GC

Би ли могло да бъде ПО-лесно?

Естетичните възстановявания често са свързани със сложни послойни техники. След години на разработване, **основавайки се на опита на най-добрите естетични клиницисти**, GC вече представя промяната на парадигмите във възстановителната стоматология с **иновативна и смела цетова концепция**.

Essentia представя **чистата същност на композитното наслявяване**. Само със седем шприци, имате перфектно решение за всички Ваши възстановявания.

Освободете се от познатите условности чрез Essentia от GC



Prof. Marleen Peumans (Белгия)

Традиционните разцветки се основават на различната наситеност (цветове), познати като А, В, С и D. Известно е, обаче, че **емайлът и дентинът имат различни характеристики**, които допринасят за окончателното възприемане на цвета на зъба. Чрез откъсване от традиционните монохроматични нюанси и **фокусирайки се върху различните характеристики на емайла и дентина**, можете да постигнете много естетични резултати само чрез два лесни слоя.

Това е което постигате с Essentia

Трите дентинови цвята варират по цвят и опакитет, точно както дентинът се променя през живота на пациента. Те са **отговорни за „интензитета“ на цвета** на изграденото възстановяване.

Съчетани с дентиновите цветове, **два емайлови ще осигурят трансlucentност** и ще придадат живот на възстановяването.



Всеки цвят на Essentia е уникален комплекс от манипулативни характеристики и оптични качества

Дентинови: осигуряващи цетова адаптация при всеки случай

Основавайки се на микро-хбридния състав, дентиновите цветове ще осигурят **правилното отразяване и разсейване на светлината** за перфектно сливане. Манипулацията е лесна с **мек вискозитет**, за употреба с шпатула и четка.

Емайл: придава яркост на светлина

Посредством своята трансlucentност, емайловите цветове ще придадат витален изглед на Вашите възстановявания. Лекотата на полиране само в няколко стъпки и **отличното дълготрайно запазване на блясъка** ще Ви изненада. Манипулативността му е **малко по-плътна**, за да се получи окончателната външна твърдост.

Универсален: монохроматичен за всички Ваши малки и дистални възстановявания

Този единичен цвят е създаден за да осигури **перфектно пасване** при всички случаи, когато не е необходимо наслявяване, като при малки или дистални възстановявания. Манипулативността му е **малко по-компактна**, за да улесни нанасянето в дисталната зона.

Masking Liner: блокира оцветяванията

Тъй като дълбоките кавитети често изглеждат преоцветени или оцветени, беше създаден Masking liner за да прикрие тези несъвършенства чрез **тънък и опакерен слой**. Консистенцията му е **течлива** за да достигне дори най-дълбоките области на кавитета.

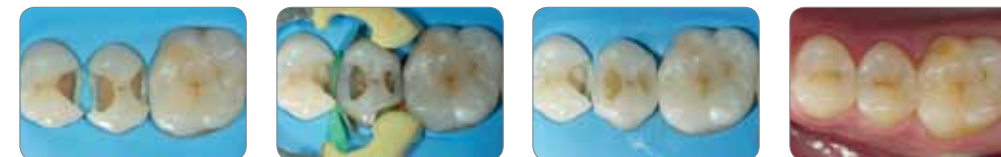
Essentia осигурява ВИТАЛНО изглеждащи възстановявания САМО С ДВА цвята!



Клиничен случай на Dr Javier Tapia Guadix (Испания) и Prof Marleen Peumans (Белгия)

При този предизвикателен случай са достатъчни само два цвята (Medium Dentin и Light Enamel) за **перфектно имитиране на естествения изглед** на съседните зъби и за придаване на сияйна усмивка на този млад пациент.

С Essentia дисталните възстановявания са по-близо до естествения вид без излишни усилия

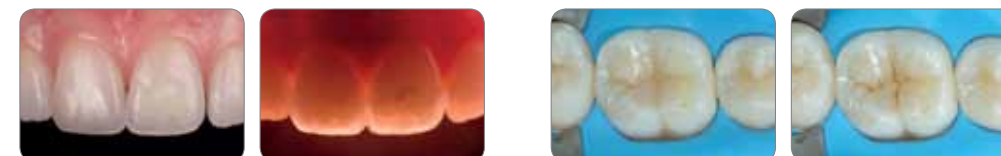


Клиничен случай на Dr Javier Tapia Guadix (Испания)

Повечето постериорни случаи ще изглеждат перфектно, използвайки само много наситения **Dark Dentin** заедно с **Light Enamel**. Осигурявайки съвсем естествено изглеждащо дистално възстановяване.

Essentia отвежда по-сложните случаи на следващо ниво

Вашите възстановителни възможности стават още по-обширни с четирите модификатора. Разработени за **бързо индивидуализиране на Вашите възстановявания**: създаване на хало ефект по инцизалните ръбове с Opalescent Modifier (ляво) или охарактеризиране на фисурите при дисталните възстановявания с Red Brown Modifier (дясно).



Клинични случаи на Dr Javier Tapia Guadix (Испания)