

Η αισθητική ξαναγυρνά  
στα βασικά



Essentia™  
από την GC

Ανοίξτε την πόρτα  
στην απλοποίηση

Ακολουθήστε

το ένστικτό σας

**GC**

# Θα μπορούσε να είναι ευκολότερο?

Οι αισθητικές αποκαταστάσεις συχνά σχετίζονται με πολύπλοκες διαδικασίες διαστρωμάτωσης. Μετά από χρόνια ανάπτυξης βασισμένα στην εμπειρία κορυφαίων κλινικών οδοντιάτρων στο χώρο των αισθητικών αποκαταστάσεων, η GC οδηγεί παραδειγματικά την αποκαταστατική οδοντιατρική με μία πραγματικά πρωτοποριακή και καινοτόμο φιλοσοφία αποχρώσεων. Το σύστημα **Essentia** αντιπροσωπεύει την πραγματική ουσία της διαστρωμάτωσης ρητινών. Τώρα με μόνο επτά σύριγγες έχετε την τέλεια αισθητική λύση για όλες τις αποκαταστάσεις σας.

Απελευθερωθείτε από τις γνωστές συμβατικότητες με την **Essentia** της GC.



Prof. Marleen Peumans  
(Belgium)

Τα παραδοσιακά συστήματα χρωματικών οδηγιών βασίζονται σε διαφορετικές αποχρώσεις γνωστά ως A, B, C, D. Όμως είναι γνωστό πως η **αδαμαντίνη** και η **οδοντίνη** έχουν και οι δύο **διαφορετικά χαρακτηριστικά** συνεισφέροντας αναλογικά στην τελική αντίληψη της απόχρωσης των δοντιών. Απομακρυνόμενοι από τις παραδοσιακές μονοχρωματικές αποκαταστάσεις και **εστιάζοντας στην αναπαραγωγή των χαρακτηριστικών της αδαμαντίνης και της οδοντίνης** μπορείτε να αποδώσετε ένα ακόμα πιο φυσικό αποτέλεσμα με μόνο δύο απλά στρώματα.

Αυτό είναι που πετυχαίνει κανείς με το σύστημα της ρητίνης **Essentia**.

Οι τρεις αποχρώσεις οδοντίνης ποικίλλουν σε ένταση και αδιαφάνεια, έτσι όπως η φυσική οδοντίνη αλλάζει κατά τη διάρκεια της ζωής ενός ασθενή. Αυτές **ορίζουν την «ένταση» της απόχρωσης** της διαστρωματούμενης αποκατάστασης.

Παράλληλα με τις οδοντίνες, **οι δύο αδαμαντίνες** θα προσδώσουν διαφάνεια και ζωή στις αποκαταστάσεις.

Light Dentin



Medium Dentin



Dark Dentin



Light Enamel



Dark Enamel



Universal



Masking Liner



Κάθε απόχρωση της **Essentia** είναι μία μοναδική **μείξη** χαρακτηριστικών χρήσης και οπτικών ιδιοτήτων.

### Οδοντίνες: εξασφαλίζοντας προσαρμογή απόχρωσης σε όλες τις περιπτώσεις

Βασισμένες σε μία μικροϋβριδική σύσταση, οι αποχρώσεις οδοντίνης θα αποδώσουν τη σωστή αντανάκλαση και διάχυση του φωτός για μια τέλεια μείξη αποχρώσεων.

Ο χειρισμός τους είναι εύκολος λόγω του μαλακού ιξώδους τους για χρήση με πινέλο ή σπάθη.

### Αδαμαντίνες: φέρνοντας φως στις αποκαταστάσεις

Με το να είναι πιο διαφανείς, οι αποχρώσεις της αδαμαντίνης θα δώσουν το «ζωτικό άγγιγμα» στις αποκαταστάσεις σας.

Η ευκολία του γυαλίσματος σε λίγα βήματα και η **υπέροχη μακροχρόνια στιλπνότητά τους** θα σας εκπλήξουν.

Ο χειρισμός γίνεται **ελαφρώς πιο συμπαγής** ώστε να επιτευχθεί η τελική εξωτερική σκληρότητα.

### Universal: μία μονοχρωματική απόχρωση για όλες τις μικρές και οπίσθιες αποκαταστάσεις

Αυτή η απόχρωση έχει σχεδιαστεί ώστε να **ταιριάζει σε όλες τις περιπτώσεις** που δεν απαιτείται διαστρωμάτωση, όπως σε μικρές ή οπίσθιες κοιλότητες. Ο χειρισμός του υλικού είναι **ελαφρώς πιο στοιβάξιμος** ώστε να διευκολύνει την εφαρμογή του στην οπίσθια περιοχή.

### Masking Liner: καλύπτοντας δυσχρωματισμούς

Καθώς οι βαθιές κοιλότητες συχνά εμφανίζουν δυσχρωματισμούς ή αποχρωματισμούς, το Masking liner σχεδιάστηκε να καλύπτει αυτές τις δυσχρωμίες με ένα **λεπτό και αδιαφανές στρώμα**.

Ο χειρισμός γίνεται με **ενέσιμο τρόπο** ώστε το υλικό να φθάσει στις πιο βαθιές περιοχές της κοιλότητας.



LD

MD

DD



LE

DE



U



ML





Η Essentia κάνει «ζωντανές» τις πρόσθιες αποκαταστάσεις με χρήση μόνο δύο αποχρώσεων



Κλινικό περιστατικό: Dr Javier Tapia Guadix (Spain) & Prof Marleen Peumans (Belgium)

Σε αυτή την ενδιαφέρουσα περίπτωση αποκαταστάσεων προσθίων δοντιών, ήταν αρκετές **μόνο δύο αποχρώσεις** (Medium Dentin-μεσαία οδοντίνη και Light Enamel-φωτεινή αδαμαντίνη) για να **μιμηθούν τέλεια την φυσική εικόνα** των γειτονικών δοντιών και να δώσουν ένα λαμπερό χαμόγελο σε αυτόν τον νεαρό ασθενή.



Η Essentia αποδίδει τις οπίσθιες αποκαταστάσεις κατά το δυνατόν **πλησιέστερα στη φυσική τους εικόνα χωρίς επιπρόσθετες προσπάθειες**



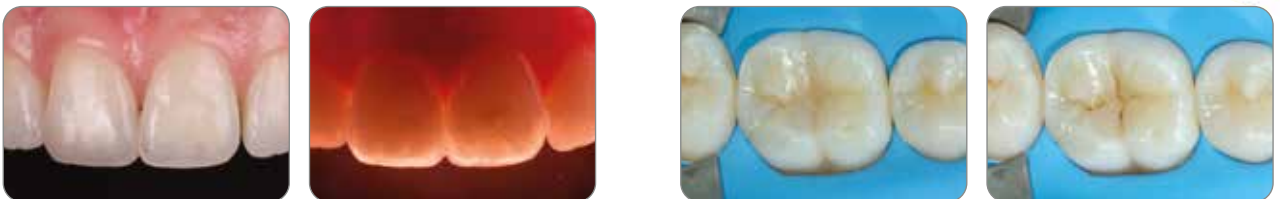
Κλινικό περιστατικό: Dr Javier Tapia Guadix (Spain)

Οι περισσότερες περιπτώσεις οπίσθιων αποκαταστάσεων θα φαίνονται τέλειες με τη χρήση της **πολύ έντονης Dark Dentin-σκούρας οδοντίνης** σε συνδυασμό με την Light Enamel-φωτεινή αδαμαντίνη παράγοντας μία **πολύ φυσική ανασύσταση**.



Η Essentia οδηγεί τις πιο πολύπλοκες κλινικές περιπτώσεις στο επόμενο επίπεδο

Οι **επιλογές αποκατάστασης γίνονται ακόμα περισσότερο αποδεκτές** με τους τέσσερις τροποποιητές που είναι ειδικά σχεδιασμένοι για το **γρήγορο χαρακτηρισμό των αποκαταστάσεών σας**: να δημιουργήσουν μια επίδραση φαινομένου άλω στο κοπτικό τρίτημόριο με τον Oralescent Modifier-οπαλλίζοντα τροποποιητή (αριστερά) ή να χαρακτηρίσουν σχισμές στα οπίσθια δόντια με τον Red Brown Modifier-κοκκίνοκαφέ τροποποιητή (δεξιά).



Κλινικά περιστατικά: Dr Javier Tapia Guadix (Spain)

# Ανακαλύψτε 6 επιλογές για να καλύψετε όλες τις κλινικές σας περιπτώσεις

## Πρόσθιες αποκαταστάσεις: προσαρμόστε τη διαστρωμάτωση στην ηλικία του ασθενή σας

Για αποκαταστάσεις σε **λευκανθέντα δόντια** ή σε **μικρά παιδιά**, η αδαμαντίνη θα πρέπει να είναι λευκή και αδιαφανής ενώ η οδοντίνη θα τείνει επίσης προς το λευκό. Σε αυτή την περίπτωση συνδυάζονται η Light Dentin-φωτεινή οδοντίνη και η Light Enamel-φωτεινή αδαμαντίνη.

LD LE



Στην περίπτωση **νεαρών** ασθενών είναι επιθυμητός ο συνδυασμός αδιαφανούς και λευκής αδαμαντίνης μαζί με περισσότερη ένταση στην οδοντίνη.

Εδώ η Medium Dentin-μεσαία οδοντίνη χρησιμοποιείται σε διαστρωμάτωση μαζί με την Light Enamel-φωτεινή αδαμαντίνη.

MD LE



Στα δόντια **ενηλίκων** η αδαμαντίνη γίνεται πιο διαφανής με ελαφρύ χρωματισμό ενώ η οδοντίνη παραμένει σε μέτρια ένταση.

Ιδανικά, η Medium Dentin-μεσαία οδοντίνη καλύπτεται με Dark Enamel-σκούρα αδαμαντίνη.

MD DE



Στα δόντια **ηλικιωμένων** απαιτείται διαφάνεια και ένταση στην περιοχή της αδαμαντίνης ενώ η οδοντίνη γίνεται πιο σκούρα και περισσότερο διαφανής. Ο τέλειος συνδυασμός είναι να χρησιμοποιηθεί σε διαστρωμάτωση η Dark Dentin- σκούρα οδοντίνη με την Dark Enamel-σκούρα αδαμαντίνη.

DD DE



## Οπίσθιες αποκαταστάσεις: φυσικό διπλό στρώμα αποχρώσεων ή απλή μονοχρωματική αποκατάσταση

### Οπίσθια/μόνο

Σε πολλές περιπτώσεις η χρήση μόνο μιας απόχρωσης σε οπίσθιες αποκαταστάσεις θα δώσει από μόνη της ένα πολύ αισθητικό αποτέλεσμα όταν χρησιμοποιείται η απόχρωση Universal.

U



### Οπίσθια/ διπλό στρώμα αποχρώσεων

Η οδοντίνη σε οπίσθια θέση συνήθως φαίνεται πιο σκούρα, ενώ η αδαμαντίνη κρατά μια πιο λευκή απόχρωση. Η απόχρωση Dark Dentin-σκούρα οδοντίνη συνδυάζεται με την Light Enamel-φωτεινή αδαμαντίνη.

DD LE



# Essentia - η αισθητική ρητίνη αποκατάστασης με δύο στρώματα και μειωμένο αριθμό αποχρώσεων



## Ανταλλακτικά συρίγγων

- 2 mL Ανταλλακτική σύριγγα με καπάκι αφής: LD, MD, DD, LE, DE, U, OM
- 2 mL σύριγγα με 20 δοσομετρικά ρύγχη: ML
- 2.4 mL σύριγγα: RBM, BM, WM

## Ανταλλακτικά καψουλών

- Ανταλλακτικά 15 καψουλών: LD, MD, DD, LE, DE, U

## Σετ γνωριμίας συρίγγων

- 7 σύριγγες 1 από κάθε απόχρωση: LD, MD, DD, LE, DE, U, ML
- 20 Δοσομετρικά ρύγχη
- Βοηθητικός εξοπλισμός

## Σετ γνωριμίας καψουλών

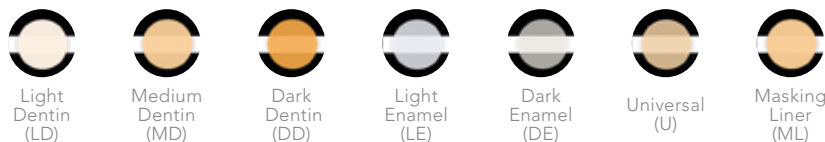
- 30 κάψουλες (5 κάψουλες από κάθε μία από τις 6 αποχρώσεις): LD, MD, DD, LE, DE, U)
- 1 σύριγγα ML, 20 Δοσομετρικά ρύγχη
- Βοηθητικός εξοπλισμός

## Σετ τροποποιητών

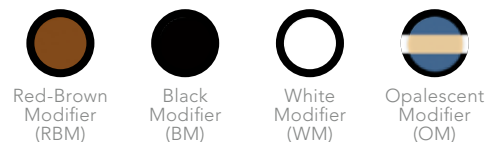
- 4 Σύριγγες: RBM, BM, WM, OM



## Essentia Αποχρώσεις:



## Essentia Τροποποιητές:



e s s e n t i a

**GC EUROPE N.V.**  
Head Office  
Researchpark  
Haasrode-Leuven 1240  
Interleuvenlaan 33  
B-3001 Leuven  
Tel. +32.16.74.10.00  
Fax. +32.16.40.48.32  
info.gce@gc.dental  
<https://europe.gc.dental>

**ΜΩΡΙΣ ΦΑΡΑΤΖΗ Α.Ε.**  
ΟΔΟΝΤΙΑΤΡΙΚΑ ΑΠΟ ΤΟ 1894

Φειδιππίδου 43, 115 27 ΑΘΗΝΑ  
Τηλ : +30.210.7489.031, 210.7792.584  
Fax : +30.210.7489.032  
E-mail : [info@faratzi.gr](mailto:info@faratzi.gr)  
[www.faratzi.gr](http://www.faratzi.gr)

**NewDent I.K.E.**  
ΟΔΟΝΤΙΑΤΡΙΚΑ - ΟΔΟΝΤΟΤΕΧΝΙΚΑ

. Κουντουριώτου 3  
546 25 Θεσ/νίκη  
Τηλ : +30.2310.270.550,  
+30.2310.270.850  
Email : [newdent@otenet.gr](mailto:newdent@otenet.gr)  
[www.newdent.gr](http://www.newdent.gr)

**GC**



Since 1921  
100 years of Quality in Dental