

Естетиката се завърна
към СЪЩНОСТТА СИ



Essentia®

от GC

КЛИНИЧНО
РЪКОВОДСТВО

Prof Marleen Peumans и
Dr Javier Tapia Guadix

GC



Prof Marco Ferrari



Dr Jason Smithson



Prof Joseph Sabbagh



Dr Lucile Dahan

Отворете вратата на **Опростената** ежедневна работа...



- Цветова концепция и възможности за наслояване 4-5
- Биомиметичен подход 6-7
- Съвети и трикове при избора на цвят 8-9
- Директни фасети при избелени или детски зъби 10-11
- Клас IV възстановявания при Млади пациенти 12-13
- Възстановяване на прецветени зъби при Възрастни 14-15
- Клас V възстановявания при много възрастни пациенти 16-17
- Дистални възстановявания с два цвята 18-19
- Малки дистални възстановявания цвят Universal 20-21
- Блокиране на прецветяването с Masking Liner 22
- Създаване на хало ефект при резци с Opalescent Modifier 23





Prof Marleen Peumans



Dr Javier Tapia Guadix



Dr Maciej Zarow



Dr Stephane Browet



Естетичните възстановявания често се асоциират със сложни послойни техники, използващи много различни цветове. GC вече предлага промяна на **парадигмата във възстановителната стоматология** чрез иновативна и лесна цветова система.

Осем от топ стоматолозите в света - GC Restorative Advisory Board, заедно с GC Corporation R&D и GC Europe, са участвали в създаването на тази нова концепция.

Essentia представя минималистичен подход в композитния свят: опростена система, която позволява лесна, но ефективна процедура. Създаването на най-естетични възстановявания е възможно само чрез **седем шприци**.

Клиничните случаи в това Клинично Ръководство ще ви демонстрират великолепните естетични резултати, които могат да бъдат постигнати с тази опростена композитна система.

Открийте как **Essentia** може да Ви помогне да постигнете върхов естетичен стандарт директно само чрез двуцветна техника, водеща до естетични, витални възстановявания.



Естетиката се завърна
към **СЪЩНОСТТА** си



Отворете вратата на **Опростената** ежедневна работа...

Концепцията на **Essentia** е лесна: липсващите емайл и дентин се възстановяват с материал, който максимално възпроизвежда техните характеристики. Естественият дентин и емайл се променят с възрастта, ставайки по-наситени и транспулцентни. Както дентините, така и емайлите в **Essentia** следват тези възрастови условия.



Със своите три дентина (Light Dentin, Medium Dentin, Dark Dentin) и два емайла (Light Enamel, Dark Enamel), послойната техника става леснодостъпна. В допълнение, **Essentia** предлага и **Universal** цвят за малки и дистални възстановявания, и **MaskingLiner** с течлив вискозитет за блокиране на оцветяванията при дълбоки кавитети.



Essentia се основава на **двувъзрастна послойна концепция**, имитираща естествената зъбна структура, благодарение на комбинацията на един дентин и един емайл.



Bleach /
Junior

Young

Adult

Senior

Posterior
Duo

Posterior
Mono



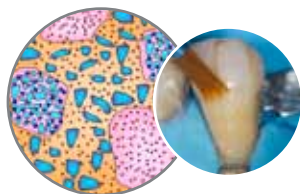
Фронтално, изборът на цвят се основава на възрастта на пациента. По-младите пациенти са склонни да имат по-бели зъби, по-опакерни дентин и емайл, докато възрастните пациенти имат по-хроматични и трансlucentни зъби. Четирите комбинации от дентин и емайл ще ви осигурят решение за всеки клиничен случай.

В **Дисталната** зона, комбинацията от Dark Dentin и Light Enamel ще ви предостави много естествен резултат. В случай, че се предпочита по-опростена схема, употребата на цвят Universal ще ви осигури изключително приемлив клиничен резултат.

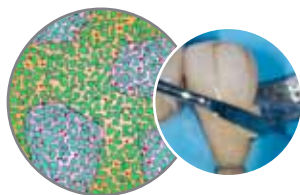
Биомиметичен подход

при директните възстановявания...

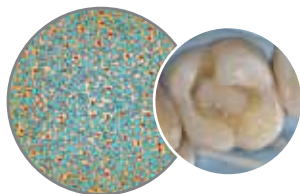
С цел да се имитира естествения емайл и дентин по най-оптимален начин, седемте цвята на Essentia се базират на **различен състав**.



Дентиновите цветове и **Universal** са с микрохбриден състав. Те показват оптимално пречупване на светлината и предлагат меко нанасяне. Цветът **Universal** съдържа допълнителен синтетичен пълнител, придавайки му повече рентгеноконтрастност и компактност.



Емайловите цветове се характеризират с иновативен състав от ултрафин стъклен пълнител и високоиздръжлив преполимеризиран пълнител. Те показват изключително добра полируемост и задържане на блясъка както и перфектна трансlucentност и достатъчна опалесценция.

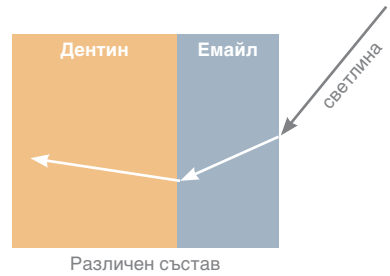
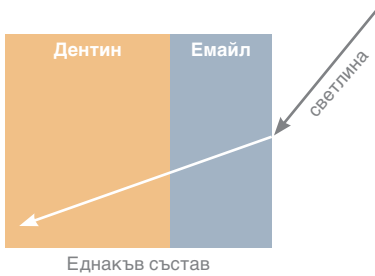


Masking Liner представлява хомогенно разпределени ултра-фини пълнители, и се предлага в течлива форма. Притежава високо ниво на опакитет и ефикасно покрива преоцветявания.





Когато използвате композити с еднакъв състав, обикновено се препоръчва да поставите междинен слой, който служи като граница между дентиновия и емайловия цвят и пресъздава специфичната промяна на посоката в светлината, която се наблюдава на границата между дентина и емайла в естествения зъб. С Essentia това вече не е необходимо, тъй като емайловите и дентиновите маси имат различен състав и така те вече пресъздават поведението на светлината, което се наблюдава в естествения зъб.



Как се определя **дебелината на емайла**?

Принципът на Essentia е да имитира естествената зъбна структура.

Съставът на Essentia позволява използването на дентинови и емайлови цветове в същата дебелина както дентина и емайла в естествения зъб.

Запомнете, че тези дебелини са индивидуални и могат да варират при всеки пациент според анатомията на зъба и възрастта

ВЕСТИБУЛАРНО

ПАЛАТИНАЛНО





Съвети и Трикове за **лесен избор на цвят**

Как да **изберем правилно дентиновите и емайловите цветове?**

Лесен и точен метод за снемане на верен композитен цвят е употребата на **техниката с композитни копчета**. Той се състои в поставянето на малки порции композит (без адхезив) и полимеризирането им. По този начин може да се определи цветът най-близък до този на естествения зъб.



Нанесете композитните копчета в най-характерната зона от зъба за този цвят: цервикалната трета за дентините и режещия ръб за емайлите.

Съвет! За да избегнете неправилното снемане на цвят, поради дехидратация на зъба, поставете всички композитни копчета незабавно върху зъба.



Поляризираните снимки могат да ви помогнат да снемете цвета по-лесно и точно.

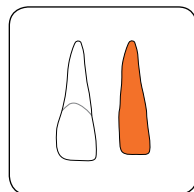


В допълнение, **индивидуалната разцветка Essentia** може да бъде изработена от истински композит. Цветовете са постигнати чрез точно наслявяване на дебелините на емайла и дентина посредством силиконов ключ (създаден от Bio-emulation™).

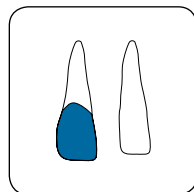
Използвайки тази разцветка, може да бъде направен интраорален прецизен избор на цвят.



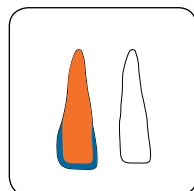
Наслоените проби готови за употреба



Дентиново ядро



Емайл поставен в съответния цокъл



Послойна анатомична разцветка

Използване на Essentia разцветка за определяне на правилната цетова комбинация.

Тук е избрана комбинация от MD/LE за резеца и комбинация от MD/DE за канина (затваряне на трема).





Bleach /
Junior

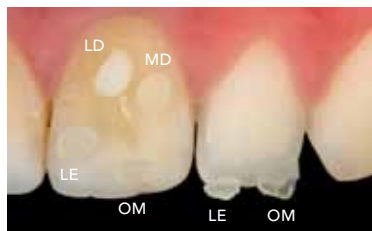


Директни фасети от два цвята

Пациентът желаше естетично решение за преоцветените му зъби. Двата резеца са били избелени вътрешно преди 10 години, но се наблюдава рецидив на преоцветяването. Беше планирано отстраняване на преоцветяването с директни композитни фасети.



Начална предоперативна ситуация: Двата централни резеца със стари възстановявания показват несъответствие в цвета.



Избор на цвят посредством техника с копчета и polar_eyes®. Малки порции композит бяха поставени върху зъбите и полимеризирани (без свързващ агент). LD и LE показваха най-добро пасване с цвета. **Съвет!** За да изберете емайловите цветове, поставянето на копчето върху стари възстановявания или зони, които ще бъдат подменени, не е съвсем правилно. Най-точно е да използвате съседен зъб и да поставите копчето малко след инцизалния ръб, където няма подлежащ дентин.



След отстраняване на старото възстановяване, минимална емайлова редуция (0.1-0.2 mm) и пясъкоструене на повърхността (27 μm), върху която ще се наслаява. Място от 0.7 mm беше осигурено за маскиране на преоцветяването и за фасета.



След изграждане на палатиналната стена от Light Enamel (LE), беше нанесен тънък слой от Light Dentin (LD) от шийката до режещия ръб, възпроизвеждайки дентиновата структура с мамелони под инцизалния ръб. Голямата опакерност на LD успя да промени преоцветяването.



За възстановяване на избелени зъби

Dr J. Tapia Guadix



Малко количество от Opalescent Modifier (OM) беше нанесен по границите на режещия ръб. Слой от Light Enamel (LE) беше нанесен от шийката до режещия ръб, в същата дебелина като на естествения емал.



След контуриране и предварително полиране с диск, възстановяването беше полирано с диамантена гумичка. Повърхностната текстура беше оформена с диамантен борер. Окончателният блясък беше постигнат с четка от кози косъм и DiaPolisher диамантена паста.



Окончателен изглед с много добър блясък и повърхностна текстура.



След пълна рехидратация, директната фасета показва изключително сливане с цвета на съседните зъби. Инцизалната граница изглежда естествено, показвайки, че LE цветът има правилната наситеност и опацитет.





Young



Двувъзстановяване на резеца



21-годишно момиче, претърпяло травма на двата централни резеца преди 10 години. Беше необходима смяна на неестетичните Клас IV възстановявания. Взето бе решение за възстановяване на двата централни резеца чрез наслояване на два цвята с опростената композитна система Essentia.



Избор на цвят чрез използване на композитни копчета: LE & OM в инцизалната зона и LD & MD в шиечната третина.



Поляризираната снимката показва, че Light Enamel (LE) и Medium Dentin (MD) имат най-добро пасване.



Изграждане на 0.5 mm палатиналната и проксималната емайлова стена (**Light Enamel LE**) с помощта на силиконов ключ и контурирана метална матрица.



Dr J. Tapia Guadix

Клас IV при млад пациент



Палатиналната/проксималните емайлови стени, направени на 11 и 21. По този начин, дентиновата композитна маса може след това да се прилага по контролиран начин.



Структурата на дентина е създадена с помощта на **Medium Dentin (MD)**. Мамелоните на дентина са изградени на 1.5 mm разстояние от ръба на резците.



Възстановяването от два цвята е завършено чрез нанасяне на слой от **Light Enamel (LE)** вестибуларно.



Крайният резултат след рехидратиране показва добра естетична интеграция и голям повърхностен блясък.





Adult



Възстановяване на тетрациклиново оцветени зъби



50-годишна пациентка се оплаква от естетиката на горните си предни зъби. Забелязва се още преоцветено Клас IV възстановяване на зъб 11, неравни режещи ръбове на двата централни резеца и трема в ляво. Лечебният план включва минимално инвазивни естетични подобрения чрез композитни възстановявания с Essentia на зъби 11, 21, 22 и 23.



Изборът на цвят беше извършен с помощта на индивидуализираната разцветка на Essentia. Снимката е направена с поляризиращ филтър (polar_eyes®).

За средната и инцизалната една трета беше избрана комбинация от MD/DE.

За шиечната една трета на левия централен резец (за затваряне на тремата), комбинацията от DD/DE пасва най-добре.



Първата стъпка е изграждането на 11 (Клас IV). Палатиналната емайлова стена е моделирана с Dark Enamel (DE), използвайки силиконов ключ, направен след диагностичен wax-up.

Възстановяване при възрастен пациент с два цвята



Prof M. Peumans

След това дентина се заменя с помощта на **Medium Dentin (MD)**. При следващия етап, вестибуларният емайл се замества с **Dark Enamel (DE)**.



Същата процедура се следва при композитното изграждане на 21 (инцизалния ръб и тремата). Палатиналната емайлова стена също е изградена с помощта на **Dark Enamel (DE)**.



Окончателен резултат, една седмица след рехидратация. Двухцветните композитни възстановявания показват добро сливане с цвета на околните тъкани при тетрациклиново оцветяване. Отбележете големия повърхностен гланц на възстановяването с **Essentia (11, 21, 22 и 23)**.





Senior



Добра интеграция и на Клас V възстановявания



70-годишен пациент показва шиечни лезии на долните премолари, които се нуждаят от възстановително лечение. Планирано е тези Клас V дефекти да бъдат възстановени директно с композит.

Голямата хроматичност, изявена в шиечната област при този възрастен пациент ще бъде възпроизведена с комбинацията за много възрастни пациенти: Dark Dentin (DD) и Dark Enamel (DE).



Зъбите бяха изолирани с помощта на кофердам. По отношение на зъбната подготовка, беше оформена фаза от 2 mm в емайла. Препарираната зъбна повърхност беше почистена и леко награвена посредством въздушна абразия с Al_2O_3 (27 μm).



Високо хроматичният композит **Dark Dentin (DD)** е нанесен, за да замести липсващия дентин.



Prof M. Peumans

Много възрастен пациент

След това беше нанесен дентинов слой от Dark Enamel (DE).



Цервикалната лезия на първия предкътник също е възстановена съгласно технологията на двуцветното наслявяване. След рехидратация, възстановяванията показаха добро сливане на цвета и естествен блясък на повърхността.





Posterior Duo



Естествено изглеждащи дистални възстановявания



Първият кътник се нуждае от възстановително лечение, поради присъствието на дъвкателна кариозна лезия.



След постигане на абсолютна изолация на зъба, той се препарира по минимално инвазивен начин.

Дентинът в дисталната област има тенденция да бъде много хроматичен, докато емайлт е с по-белезникав нюанс, поради което се реши използването на комбинацията за Posterior Duo (DD/LE) с цел да се постигне естествено изглеждащо възстановяване.



Липсващият дентин е заместен с помощта на Essentia Dark Dentin (DD), перфектно адаптиран към дисталната област, благодарение на високото си ниво на наситеност на цвета.

Съвет! В дълбоки кавитети Essentia Medium Dentin (MD) може да се използва заедно с Dark Dentin (DD), за да се избегне получаването на прекомерна наситеност или трансlucentност.



Dr J. Tapia Guadix

Комбинацията Posterior Duo

Възстановяването е завършено чрез покриване със слой от **Light Enamel (LE)** за получаване на необходимия белезникав ефект в дисталната област. Наситеността на базисния **Dark Dentin** слой осигурява топло усещане за възстановяването. В следващата стъпка, се оцветява фисурата с комбинация от **Essentia червено-кафяв** и **черен модификатор**.



Крайният постоперативен резултат след две седмици показва отлична интеграция на това двуцветно възстановяване, както с околните зъбни тъкани, така и със съседните зъбни тъкани и един много хубав задържащ се гланц.





Universal

U

Естетични монохроматични възстановявания при малки и дистални кавитети



Първият горен кътник се нуждае от възстановително лечение поради наличието на няколко малки кариозни лезии.



След изолация и подготовка на кавитетите, беше решено процедурата да се улесни максимално тъй като кавитетите бяха малки и локализирани дистално. Възстановяването на зъба беше направено с цвят Essentia Universal, елиминиращ необходимостта от два цвята.



Кавитетите бяха изпълнени с Essentia **Universal (U)** в монохроматичен слой.

Неговата кондензируема консистенция го прави лесен за прилагане в дисталната област.

Фигурите бяха оцветени с помощта на Essentia **BM** и **RBM**.



Възстановявания от Essentia Universal

Dr J. Tapia Guadix

Непосредственият изглед след възстановяването показва добра адаптация на цвета при това монохроматично възстановяване.



Снимката долу показва отлична интеграция на цвета две седмици след лечението. Възстановяването също показва едно много добро задържане на блясъка.





Masking
Liner

ML

Използването на Masking Liner за блокиране на обезцветяване в дисталната област



Prof M. Peumans



Първоначалната ситуация показва едно старо амалгамено възстановяване, което се налага да бъде заменено, поради естетически причини и наличието на пукнатини.



След отстраняване на амалгамата, зъба показва някои преоцветявания на пода на кавитета.



Essentia Masking Liner (ML) се използва, за да блокира оцветяването на дъното на кавитета. Течливата форма на ML го прави лесен за прилагане и за контролиране при нанасяне.



След това кавитетът е възстановен с комбинация Posterior Duo: DD/LE. За характеризиране на фисурите беше използван Essentia Red-Brown Modifier.



Opalescent
Modifier

OM

Създаване на естествен инцизален хало ефект посредством опалесциращ модификатор



Dr J. Tapia Guadix

35 годишна пациентка поиска удължаване на режещите ръбове четирите си горни резеца с директни композитни възстановявания. Зъбите бяха станали по-къси, поради износване на режещите ръбове. Наблюдава се и преоцветено възстановяване на 11.



Беше използвана техниката с композитни копчета (поляризирана снимка) за определяне на цвета. Light Dentin (LD) и Medium Dentin (MD) бяха нанесени в цервикалната една трета, Light Enamel (LE) и Opalescent Modifier (OM) - само по режещия ръб. LD, LE и OM бяха избрани.



След създаването на палатиналната емайлова стена с Light Enamel (LE), липсващият дентин беше заместен с Light Dentin (LD).



Опалесциращ модификатор (OM) се прилага между дентиновите мамелони в инцизалната трета на зъба. Вестибуларната емайлова стена е създадена последователно с Light Enamel (LE).



Крайният резултат след рехидратиране показва невидими възстановявания.



Много естествен синкав опалесциращ ефект може да се наблюдава на инцизалната трета (кехлибарен опалесциращ ефект върху тази картина с помощта на пропуснатата светлина).





Открийте всичко за техниката за наслявяване на Essentia в GC Restorative App!



GC EUROPE N.V.
Head Office
Researchpark
Haasrode-Leuven 1240
Interleuvenlaan 33
B - 3001 Leuven
Tel. +32.16.74.10.00
Fax. +32.16.40.48.32
info@gceurope.com
www.gceurope.com

GC EUROPE N.V.
GCEEО Bulgaria
BG - София 1202
ул. "Будалеща" 92, ап. 4-3
Тел. +359.2.983.30.30
Факс. +359.2.858.31.37
bulgaria@eoo.gceurope.com
www.eoo.gceurope.com

