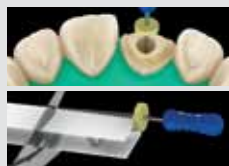


# Put do uspjeha...

...za stvaranje **maksimalne potpore** krunici  
ispunom cijelog korijenskog kanala **vlaknima**



Postaviti koferdam i pripremiti prostor za kolčić.



Izmjeriti potrebnu duljinu. Odabrati najpovoljniji promjer i škarama skratiti kolčić.



Isprobati prijanjanje kolčića u korijenskom kanalu.



Kolčić po potrebi suziti.



Kolčić postaviti u korijenski kanal. Kanal po potrebi ispuniti kraćim kolčićima.



Uštrcati kompozitni cement s dvostrukim stvrdnjavanjem u korijenski kanal i uložiti stisnuti kolčić.



Kolčić polimerizirati svjetlom barem 40 sekundi.



Izraditi kompozitnu nadogradnju ili krunicu.

Pakiranje



900846 GC everStickPOST Intro (početno pakiranje)

900847 GC everStickPOST 0.9 nadopuna

900848 GC everStickPOST 1.2 nadopuna

900849 GC everStickPOST 1.5 nadopuna

Srodni proizvodi



GC Gradia® Core



GC G-CEM LinkAce®

### everStickPOST

Oblik	Jednosmjerni snop e-staklenih vlakana
Promjer	0,9, 1,2 ili 1,5 mm
Količina vlakana	~1600, 2000 ili 4000 pojedinačnih staklenih vlakana po snopu

**GC EUROPE N.V.**  
Head Office  
Researchpark Haasrode-Leuven 1240  
Interleuvenlaan 33  
B-3001 Leuven  
Tel. +32.16.74.10.00  
Fax. +32.16.40.48.32  
info@gceurope.com  
http://www.gceurope.com

**GC EUROPE N.V.**  
GC EEO - Croatia  
Siget 19b  
HR - 10020 Zagreb  
Tel. +385.1.61.54.597  
Fax. +385.1.61.54.597  
croatia@eoo.gceurope.com  
http://www.eoo.gceurope.com



z L LF HR 18 06 10/14



## ... individualizirani kolčić za savršeno prijanjanje

GC  
**everStick®POST**

Individualno oblikovani  
kolčići za korijenski kanal  
pojačani staklenim vlaknima



# everStick®POST

... brzo rješenje za izvrsnu prilagodbu i čvrstoću



Tražite li kolčiće koji će pružiti maksimalnu potporu krunici? everStickPOST su jedinstveni kolčići izrađeni iz impregmiranih vlakana, koji se mogu prilagoditi obliku svakog korijenskog kanala i time izbjeći izrada velikih preparacija. Meki i fleksibilni prije svjetlosne polimerizacije, mogu se prema želji oblikovati sukladno morfologiji kanala. Stoga su **osobito indicirani za zakrivljene, ovalne ili velike korijenske kanale**. Nakon svjetlosne polimerizacije imaju elastičnost sličnu dentinu, što dovodi do ravnomjerne distribucije okluzijskih sila i smanjenog rizika loma korijena.

Prilagodljivost

Čvrsta potpora za koronalne radove

Individualizacija



Dr. Dvornikova, Rusija

Koje su prednosti everStickPOST kolčića u usporedbi s prefabriciranim kolčićima?



Mogućnost oblikovanja koronalnog dijela: pruža optimalnu potporu krunici

Minimalna preparacija kanala: smanjuje rizik perforacije korijena

Jedinstvena IPN struktura: pruža veću čvrstoću spoja za kompozit i cement te smanjuje rizik mikro propuštanja

Jedinstvena patentirana IPN\* struktura...

... za izvrsno mikromehaničko i kemijsko spajanje vlakana za kompozitne materijale.

\* Interpenetrirajuća polimerna mreža  
Ova se tehnologija temelji na sposobnosti polimerne matrice (PMMA i bis-GMA) za djelomičnim rastvaranjem u akrilatu koji se koristi za spajanje, za veću čvrstoću završnog rada.



## Minimalno invazivna preparacija korijenskog kanala i maksimalna potpora za krunicu



Početni izgled



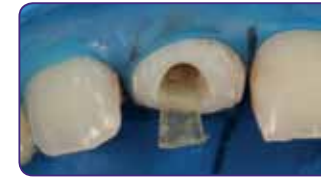
Odstraniti stari ispun i preparaciju



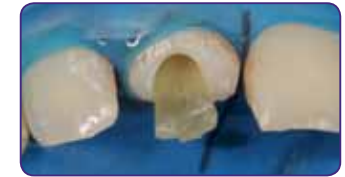
Preparirati mjesto za kolčić do 2/3 duljine kanala i očistiti kanal



Odstraniti kolčić iz pakiranja i odrezati ga na željenu duljinu



Isprobati kolčić i koronalno ga oblikovati pincetom



Dodati dodatne kolčiće za ispunjenje preostalog prostora i lateralno ih zbiti



Odstraniti individualizirani kolčić bez svjetlosne polimerizacije



Nanijeti Gradia Core Bond u kanal, osušiti i polimerizirati svjetlom



Nanijeti Gradia Core kao cement za cementiranje



Postaviti kolčić i kratko početno stvrdnuti



Nastaviti s izradom nadogradnje



Završni izgled nakon slojevanja kompozitom G-aenial Anterior

Dr. Baraba, Hrvatska