

# Патот до успехот...

...да се создаде **максимална поддршка** за коронката со полнење на коренскиот канал **комплетно со стаклени влакна**



Поставете кофердам и подгответе простор за колчето.



Измерете до потребната должина. Одберете го најсоодветниот дијаметар и скратете го колчето со ножички.



Пробајте како колчето пасува во коренскиот канал.



Направете коницитет на колчето, доколку е потребно.



Поставете го колчето во коренскиот канал. Пополнете го каналот со кратки колчиња доколку е потребно.



Инјектирајте двојно-полимеризирачки композитен цемент во коренскиот канал и поставете го кондензираното колче.



Осветлете го колчето најмалку 40 секунди.



Направете композитно трупче или коронка.

## Пакувања



900846 GC everStickPOST Интро

900847 GC everStickPOST 0.9 поединечно

900848 GC everStickPOST 1.2 поединечно

900849 GC everStickPOST 1.5 поединечно

## Поврзани производи



GC Gradia® Core



GC G-CEM LinkAce®

### everStickPOST

Облик	Еднонасочен сноп од Е-стаклени влакна
Дијаметар	0.9, 1.2 или 1.5 mm
Број на влакна	~1600, 2000 или 4000 поединечни стаклени влакна во сноп

#### GC EUROPE N.V.

Head Office  
Researchpark Haasrode-Leuven 1240  
Interleuvenlaan 33  
B - 3001 Leuven  
Tel. +32.16.74.10.00  
Fax. +32.16.40.48.32  
info@gceurope.com  
http://www.gceurope.com

#### GC EUROPE N.V.

GC EEO  
Siget 19b  
HR - 10020 Zagreb  
Tel. +385.1.46.78.474  
Fax. +385.1.46.78.473  
info@eoo.gceurope.com  
http://www.eoo.gceurope.com

#### Овластен дистрибутер

за Македонија:  
ДЕНТОМЕД-М  
Ул. "Бојмија" бр. 2/2  
Пошт. фак. 182  
1000 Скопје  
Тел./Факс: 02/24.62.739  
Тел. 02/24.64.781  
dentomed@t-home.mk



z L LF MK 18 06 10/14



... ВИСТИНСКИ ИНДИВИДУАЛНО КОЛЧЕ  
кое СОВРШЕНО СЕ ВКЛОПУВА

everStick®POST  
од GC

Колчиња од стаклени  
влакна кои индивидуално  
се обликуваат спрема  
коренскиот канал



# everStick®POST

... инстантно решение  
за извонредна адаптација и сила



Дали барате колче кое ќе обезбеди максимална поддршка за коронката? everStickPOST е единствено колче направено од импрегнирани влакна кое може да се **адаптира на формата на било кој коренски канал и при тоа да се избегнат големи препарации**. Колчето е меко и флексибилно пред да се полимеризира, што овозможува да се обликува и во потполност да се вклопи со морфологијата на каналот. Поради тоа, **особено е индицирано за криви, овални или широки коренски канали**. После светлосната полимеризација, колчето има еластичност слична на еластичноста на дентинот, што резултира со подеднаква распределба на оклузалните сили и намален ризик од фрактура на коренот.

Лесно се адаптира  
Силна поддршка за  
коронарната  
реставрација  
Целосно  
индивидуализирано



Dr. Dvornikova, Русија

Кои се предностите на everStickPOST во споредба со префабрикуваните колчиња?

Можноста да се обликува  
коронарниот дел: обезбедува  
оптимална поддршка за коронката

Минимална препарација на каналот:  
го намалува ризикот од перфорација  
на коренот

Уникатна IPN структура:  
обезбедува поголема сила на  
врската со материјалот за  
цементирање и го намалува ризикот  
од микропропустливост

Со уникатната патентирана  
IPN\* структура...

... за супериорна  
микромеханичка и  
хемика адхезија на  
влакната со композитниот материјал.

\* Меѓуенетричка Полимерна Мрежна Структура  
Оваа технологија е базирана на способноста на полимерниот матрикс (PMMA и bis-GMA) делумно да се раствори во смолата употребена за адхезија, постигнувајќи посилен крајна реставрација.

## Минимално-инвазивна препарација на коренскиот канал и максимална поддршка за коронката



Почетен случај



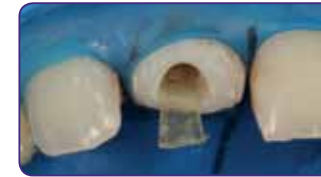
Отстранување на старата реставрација и препарација



Подготовете место за колчето во длабочина до 2/3 од каналот и исчистете го каналот



Извадете го колчето од пакувањето и исечете го до потребната должина



Пробајте го колчето и обликувајте го коронарниот дел со пинцета



Додадете дополнителни колчиња да го пополните преостанатиот простор и кондензирајте ги латерално



Извадете го обликуваното колче без да осветлувате



Нанесете Gradia Core Bonding во каналот, исушете и полимеризирајте со светлина



Нанесете Gradia Core како средство за цементирање



Поставете го колчето и полимеризирајте



Продолжете со надоградба на трупчето



Завршен случај после финален композитен слој од G-aenial Anterior

Dr. Baraba, Хрватска