

# Drumul către succes...

...pentru a crea **suportul maxim** pentru coroană  
prin umplerea completă a canalului **radicular cu fibre**



Aplicați diga și preparați spațiul pentru pivot.



Măsurați lungimea necesară. Selectați cel mai adecvat diametru și scurțați pivotul utilizând foarfece.



Verificați adaptarea pivotului la canalul radicular.



Subțiați pivotul dacă este necesar.



Introduceți pivotul în canalul radicular. Dacă este necesar, umpleți canalul cu pivotați mai scurți.



Injectați un ciment compozit cu polimerizare duală în canalul radicular și inserați pivotul condensat.



Fotopolimerizați pivotul timp de cel puțin 40 secunde.



Refaceți bontul sau coroana.

## Ambalare



900846 GC everStickPOST Intro  
900847 GC everStickPOST 0.9 rezervă  
900848 GC everStickPOST 1.2 rezervă  
900849 GC everStickPOST 1.5 rezervă

## Produse conexe



GC Gradia® Core



GC G-CEM LinkAce®

everStickPOST	
Prezentare	Fascicol unidirecțional de fibre E-glass
Diametru	0.9, 1.2 sau 1.5 mm
Cantitatea de fibre	~1600, 2000 sau 4000 fibre de sticlă individuale per fascicol

**GC EUROPE N.V.**  
Head Office  
Researchpark Haasrode-Leuven 1240  
Interleuvenlaan 33  
B-3001 Leuven  
Tel. +32.16.74.10.00  
Fax. +32.16.40.48.32  
info@gceurope.com  
http://www.gceurope.com

**GC EUROPE N.V.**  
GC EEO - Romania  
Str. Gen. N. Dona, nr.22-24,  
sc.1, et.1, ap.13, sect.1  
RO - 010782 București  
Tel. +40.21.313.41.53  
Fax. +40.21.313.41.53  
romania@eoo.gceurope.com  
http://www.eoo.gceurope.com



z L L F RO 18 06 10/14

**GC**



... pivotul cu adevărat individualizabil  
ce oferă o adaptare perfectă

**everStick®POST**  
de la GC

Pivotați din fibră de sticlă,  
adaptabili individual,  
pentru canalul radicular

**GC**



# everStick®POST

... soluția imediată pentru adaptare excepțională și rezistență



Căutați un pivot care să ofere suport maxim coroanei? everStickPOST este un pivot unic, realizat din fibre impregnate, care se **adaptează formei oricărui canal radicular și nu necesită o preparare extinsă**. Maleabil și flexibil înainte de fotopolimerizare, poate fi modelat în funcție de necesitate pentru a se adapta morfologiei canalului radicular. Este prin **urmare indicat în special în cazul canalelor radiculare curbate, ovale sau largi**. După fotopolimerizare prezintă o elasticitate similară cu cea a dentinei, fapt ce determină o distribuție uniformă a stresului ocluzal și un risc redus de fracturare a rădăcinii.

Adaptabil

Suport solid pentru restaurarea coronară

Complet individualizabil



Care sunt beneficiile everStickPOST comparativ cu pivoții prefabricați?

Posibilitatea de a **modela partea coronară**: oferă **suport optim** coroanei

Preparare minimă a canalului: reduce riscul **perforării rădăcinii**

Structură IPN unică: oferă o **rezistență mai ridicată a adeziunii** la compozitul pentru refacere de bonturi și la ciment și reduce riscul **micro infiltrațiilor**

Include structura IPN\* patentată, unică...

... pentru o **adeziune micromecanică și chimică superioară a fibrelor la materialele compozite**.

\* Rețea polimerică interpenetrantă (Interpenetrating Polymer Network) Această tehnologie are la bază abilitatea matricei polimerice (PMMA și bis-GMA) de a se dizolva parțial în rășina utilizată pentru adeziune, pentru o restaurare finală mai rezistentă.

Dr Dvornikova, Rusia

## Preparare minim invazivă a canalului radicular și suport maxim pentru coroană



Caz inițial



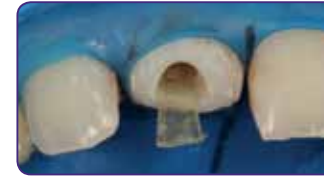
Îndepărtarea restaurării vechi & prepararea



Prepararea spațiului pentru pivot până la 2/3 din lungimea canalului & curățarea canalului



Îndepărtarea pivotului din ambalaj & tăierea până la lungimea dorită



Verificarea adaptării pivotului & modelarea sa coronară cu foarfeca



Adăugarea de pivoți adiționali pentru a umple spațiul rămas și condensarea lor laterală



Îndepărtarea pivotului individualizat fără fotopolimerizare



Aplicarea în canal a Gradia Core Bonding, uscare & fotopolimerizare



Aplicarea lui Gradia Core ca ciment de cimentare



Poziționarea pivotului & polimerizare



Refacerea bontului



Caz final după stratificarea cu compozit cu G-aenial Anterior

Dr Baraba, Croația