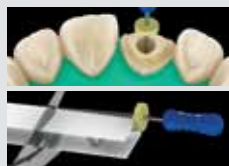


Put do uspeha...

... za stvaranje **maksimalne potpore** krunici
ispunom celog korenskog kanala **vlaknima**



Postaviti koferdam i pripremiti prostor za kočić.



Izmeriti potrebnu dužinu. Odabrati najpovoljniji promer i makazama skratiti kočić.



Isprobati prijanjanje kočića u korenskom kanalu.



Kočić po potrebi suziti.



Kočić postaviti u korenski kanal. Kanal po potrebi ispuniti kraćim kočićima.



Ubrizgati kompozitni cement sa dvostrukim stvrdnjavanjem u korenski kanal i postaviti stisnuti kočić.



Kočić polimerizovati svetlom barem 40 sekundi.



Izraditi kompozitnu nadogradnju ili krunicu.

Pakovanje



900846 GC everStickPOST Intro (početno pakovanje)

900847 GC everStickPOST 0.9 dopuna

900848 GC everStickPOST 1.2 dopuna

900849 GC everStickPOST 1.5 dopuna

Srodni proizvodi



GC Gradia® Core



GC G-CEM LinkAce®

everStickPOST	
Form	Jednosmerni snop e-staklenih vlakana
Promer	0,9, 1,2 ili 1,5 mm
Količina vlakana	~1600, 2000 ili 4000 pojedinačnih staklenih vlakana po snopu

GC EUROPE N.V.
Head Office
Researchpark Haasrode-Leuven 1240
Interleuvenlaan 33
B-3001 Leuven
Tel. +32.16.74.10.00
Fax. +32.16.40.48.32
info@gceurope.com
http://www.gceurope.com

GC EUROPE N.V.
GC EEO - Serbia
Cvijičeva 82
RS - 11000 Beograd
Tel. +381.11.20.88.033
Fax. +381.11.20.88.033
serbia@eoo.gceurope.com
http://www.eoo.gceurope.com



GC

z L LF RS 18 06 10/14



... individualizovani kočić
za savršeno prijanjanje

GC
everStick®POST

Individualno oblikovani
kočići za korenski kanal
pojačani staklenim vlaknima

GC



everStick®POST

... brzo rešenje za izvrsnu prilagodljivost i čvrstoću



Tražite li kočiće koji će pružiti maksimalnu potporu krunici? everStickPOST su jedinstveni kočići izrađeni od impregnisanih vlakana, koji se mogu prilagoditi obliku svakog korenskog kanala i time izbeći izradu velikih preparacija. Meki i fleksibilni pre svetlosne polimerizacije, mogu se prema želji oblikovati u skladu sa morfologijom kanala. Zato su posebno indikovani za zakrivljene, ovalne ili velike korenske kanale. Posle svetlosne polimerizacije imaju elastičnost sličnu dentinu, što dovodi do ravnomerne distribucije okluzalnih sila i smanjenog rizika loma korena.

Prilagodljivost

Čvrsta potpora za koronarne radove

Individualizacija



Dr. Dvornikova, Rusija

Koje su prednosti everStickPOST kočića u poređenju sa prefabrikovanim kočićima?

Mogućnost oblikovanja koronarnog dela: pruža optimalnu potporu krunici

Minimalna preparacija kanala: smanjuje rizik perforacije korena

Jedinstvena IPN struktura: pruža veću čvrstoću spoja za kompozit i cement te smanjuje rizik mikro propuštanja

Jedinstvena patentirana IPN* struktura...

... za izvrsno mikromehaničko i hemijsko spajanje vlakana za kompozitne materijale.

* Interpenetrirajuća polimerna mreža
Ova se tehnologija bazira na sposobnosti polimerne matrice (PMMA i bis-GMA) za delimičnim rastvaranjem u akrilatu koji se koristi za spajanje, za veću čvrstoću završnog rada.

Minimalno invazivna preparacija korenskog kanala i maksimalna potpora za krunicu



Početni izgled



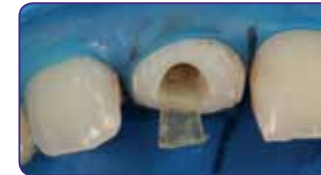
Odstraniti stari ispun i preparaciju



Preparirati mesto za kočić do 2/3 dužine kanala i očistiti kanal



Odstraniti kočić iz pakovanja i odrezati ga na željenu dužinu



Isprobati kočić i koronarno ga oblikovati pincetom



Dodati dodatne kočiće za ispunjenje preostalog prostora i lateralno ih sabiti



Odstraniti individualizovani kočić bez svetlosne polimerizacije



Naneti Gradia Core Bond u kanal, osušiti i polimerizovati svetlom



Naneti Gradia Core kao cement za cementiranje



Postaviti kočić i kratko početno stvrdnuti



Nastaviti sa izradom nadogradnje



Završni izgled nakon slojevanja kompozitom G-aenial Anterior

Dr. Baraba, Hrvatska