

GC everX Flow

Čvrst do temelja



**Bulk
boja**
za duboke
kavitete

**Dentinska
boja**
za visoko
estetske
rezultate



Preparacija kaviteta



Kod kaviteta klase II, stijenke koje nedostaju izraditi iz konvencionalnog kompozita



Kavitet ispuniti kompozitom everX Flow



Završni rezultat nakon prekrivanja konvencionalnim kompozitom

| everX Flow | |
|------------|---|
| 012900 | everX Flow, šprica 2 ml (3,7 g) "Bulk" boja EEP |
| 012901 | everX Flow, šprica 2 ml (3,7 g) Dentin (dentinska) boja EEP |

Otkrijte i



G-Premio BOND
Univerzalno sredstvo za spajanje



G-aenial Universal Injectable
Restaurativni kompozit za ubrizgavanje visoke čvrstoće



Essentia Universal
Univerzalni kompozit u pasti

everX Flow, Essentia, G-Premio BOND i G-aenial Universal Injectable su zaštitni znaci kompanije GC. Filtek Bulk Fill Flowable, SDR flow+ i Tetric EvoFlow Bulk Fill nisu zaštitni znaci kompanije GC.

GC EUROPE N.V.
Head Office
Researchpark
Haasrode-Leuven 1240
Interleuvenlaan 33
B-3001 Leuven
Tel. +32.16.74.10.00
Fax. +32.16.40.02.14
info.gce@gc.dental
www.gceurope.com

GC EUROPE N.V.
GCEEO Bosnia and Herzegovina
Carice Milice 11
BA - 78000 Banja Luka
Tel. +387.51.470.736
Fax. +387.51.470.736
info.bosniaherzegovina@gc.dental
www.eeo.gceurope.com

Z O L F BA 19 02 07/19

Čvrst do temelja

GC
everX Flow™

Kratkim vlaknima pojačan
tekući kompozit za
nadomještanje dentina

GC everX Flow

Čvrst do temelja

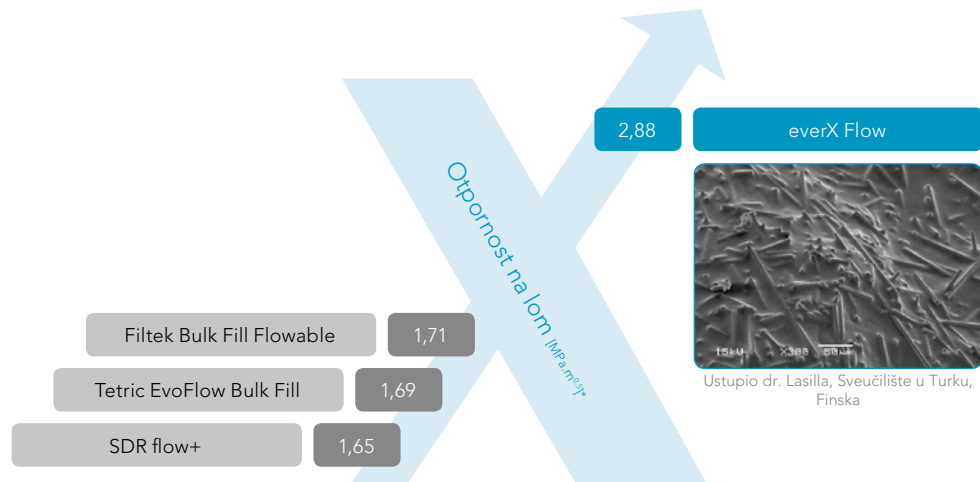
Otkrijte **everX Flow**, kratkim vlaknima pojačan tekući kompozit, namijenjen za **nadomještanje dentina i pojačanje restauracija**. Prema istim načelima kao i kod željeznih armatura u građevinarstvu, staklena vlakna u kompozitu everX Flow pojačavaju restauracije **spriječavaju njihovo pucanje**.

Svojom jednostavnom primjenom, s dvije boje i nevjerovatnom čvrstoćom, everX Flow će postati **vaš novi pouzdani proizvod za sve restauracije kojima je potrebna čvrsta osnova**, kao i kod preparacija za nadogradnju.



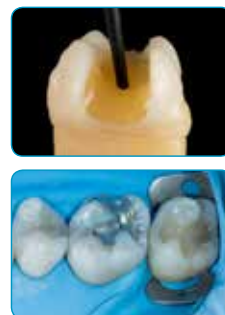
Izvrсна otpornost na pucanje za dugotrajne velike ispune

Većina kompozita nudi savršena svojstva za nadomještanje cakline: visoku otpornost na trošenje i visoku estetiku. Međutim, ne mogu se mjeriti s dentinom u pogledu otpornosti na lom. everX Flow rješava taj problem i ima svojstvo **izvršne otpornosti na lom gotovo kao dentin**, zahvaljujući **velikoj količini kratkih vlakana čvrsto vezanih za smolastu matricu**. To omogućuje **učinkovito pojačanje velikih restauracija u stražnjem području**, u kombinaciji s konvencionalnim kompozitom kao caklinskim slojem.



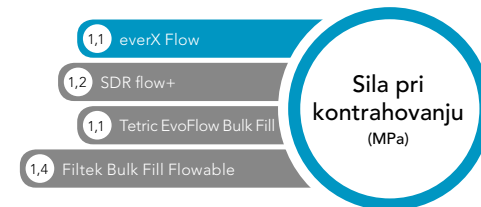
* Izvor: GCC istraživanje i razvoj - Podaci u arhivi. Testirano sukladno ASTM E399-90 (1997).

Savršena tiksotropnost za lako postavljanje i izvrsnu prilagodbu



Zahvaljujući optimalnoj tiksotropnosti, everX Flow će se lako **prilagoditi svakoj preparaciji** i pomoći **izbjegnuti poroznost**. Njegovo kontrolirano tečenje također omogućuje postavljanje na gornjim kutnjacima **bez curenja**.

Ustupio dr. Javier Tapia Guadix, Španija



Izvor: GCC istraživanje i razvoj - Podaci u arhivi.

Dvije boje za rješenje svih potreba

"Bulk" boja (nanošenje u debelim slojevima)
Dubina stvrdnjavanja 5.5 mm

Optimalno za **duboke kavitete u stražnjem području**

Dentin (dentinska) boja
Dubina stvrdnjavanja 2.0 mm

Optimalno za **visoko estetske rezultate i za nadogradnju**

Optimalno za pojačanje velikih kaviteta i postizanje dugoročno estetskih rezultata



Preparacija kaviteta



Nanošenje kompozita **everX Flow** (Dentin (dentinska) boja)



Završni sloj **Essentia** kompozita (Universal (univerzalna) boja)



Izgled nakon restauracije

Ustupio Georg Benjamin, Njemačka



Preparacija kaviteta



Nanošenje kompozita **everX Flow** ("Bulk" boja)



Završni sloj s **G-aenial Universal Injectable** (A3 boja)



Izgled nakon restauracije

Ustupila dr. Lucile Dahlan, Francuska