

EXA'lence™ מבית GC

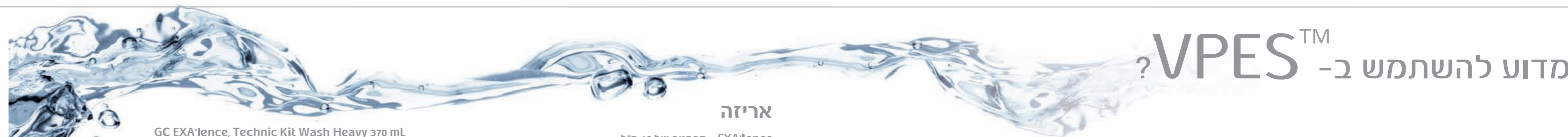
הדור הבא של חומרי המטבע



דיוק, ביצועים ותוצאות מעולות. למטבעים מושלמים בכל התנאים - ובכל פעם.



מדוע להשתמש ב-VPES™?



אריזה

EXA'lence - מחסנית של 48 מ"ל מילוי חוזר: 2 מחסניות של 48 מ"ל ו-6 ספירלות לערבוב בהתקשות מהירה או רגילה זמין בצמיגויות הבאות: Medium, Light Body, Extra Light Body Heavy Body Rigid ו-Heavy Body, Body (Monophase)

EXA'lence Putty אריזה בודדת: 500 גרם (278 מ"ל) בסיס + 500 גרם (278 מ"ל) אקטיבטור + אביזרים

EXA'lence 370 ערכה רגילה: 1 x מחסנית של 370 מ"ל + 10 ספירלות לערבוב דינמי + 1 טבעת נעילה בהתקשות רגילה ומהירה, ובצמיגויות של Heavy Body ו-Medium Body

GC EXA'lence, Technic Kit Monophase 370 mL 1 x מחסנית של 370 מ"ל של (Medium Body (Monophase), 10 ספירלות לערבוב דינמי, 1 x טבעת נעילה, 1 x בקבוק דבק לכפות מטבע

GC EXA'lence, Technic Kit Wash Heavy 370 mL 1 x מחסנית של 370 מ"ל Heavy Body Regular, 1 x מחסנית של 48 מ"ל Extra Light Body Regular, 1 x מחסנית של 48 מ"ל Light Body Regular, 10 ספירלות לערבוב דינמי, 1 x טבעת נעילה, 12 ספירלות לערבוב, 12 ספירלות אינטרה-אורליות, 1 x דבק לכפות מטבע

GC EXA'lence, Technic Kit Wash Putty 1 x חבילה רגילה של Putty של 1, 1 x מחסנית של 48 מ"ל Light Body Regular, 1 x מחסנית של 48 מ"ל Extra Light Body Regular, 12 ספירלות לערבוב, 12 ספירלות לשימוש בתוך הפה, 1 x קופסה של Impression Separation Wafers, 1 x דבק לכפות מטבע

GC EXA'lence, Technic Kit 1-step Heavy 370 mL 1 x מחסנית של 370 מ"ל Heavy Body Regular, 1 x מחסנית של 48 מ"ל Extra Light Body Regular, 1 x מחסנית של 48 מ"ל Light Body Regular, 10 ספירלות לערבוב דינמי, 1 x טבעת נעילה, 12 ספירלות לערבוב, 12 ספירלות אינטרה-אורליות, 1 x דבק לכפות מטבע

ל-GC ערכות EXA'lence Technic זמינות המשלבות את החומרים שאתם זקוקים להם עבור טכניקת המטבע המועדפת עליכם. לקבלת פרטים נוספים, פנו לנציגי GC.

מוצרים קשורים

מערבב דינמי EXA'lence תואם בדיוק מושלם למגוון רחב של מכונות ערבוב אוטומטי, והדבר הופך אותו להשקעה כדאית למרפאת השיניים ללא צורך ברכישת ציוד נוסף.



GC Universal Dispenser II מנפק אוניברסלי עבור כל הטבעות GC וחומרי המילוי שבמחסניות.

דבק לכפות מטבע של GC כדי להבטיח שהשחזור יתאימו בפעם ראשונה, חשוב מאוד לבחור בכף נכונה. בין אם מדובר בכף ללסתות עם וללא שיניים או כפות סיגריים (TRIPLE TRAY), אצלנו תמצאו את הכף שתתאים בדיוק לצרכים שלכם. אחרי הכול, GC מציעה את המגוון הרחב ביותר של כפות מטבע.



GC Impression Separation Wafer לשיפור תהליך המטבע, פיתחנו את מערכת Impression Separation Wafer, טכניקה קלה ליצירת מטבע בשני שלבים וללא צורך בחיתוך של המטבע הראשוני.

כפות מטבע של GC החלק הפנימי של כל הכפות, בין אם הן מחוררות ובין אם לא, צריכה להיות מצופה תמיד בדבק כפות של GC כדי לסייע במניעת "משיכה" ועיוות בעת הסרת הכף. השימוש בדבק כפות מסייע גם בפולימריזציה ישירה ובהתכווצות כלפי דפנות המגש, במקום כלפי המרכז.



Exabite II העזרו בטכניקי השיניים שלכם לא רק באמצעות המטבעים המצוינים של EXA'lence, אלא גם באמצעות רישום באיכות בכוהה של הסגר של המטופל. Exabite II הוא חומר מוכר לרישום סגר מתוצרת GC, שפותח במיוחד עבור מטרה זו. Exabite II הוא חומר מטבע מפוליילוקסן ויניל המשלב יתרונות משמעותיים במהלך העבודה ובדיוק.



GC EUROPE N.V.
Head Office
Researchpark Haasrode-Leuven 1240
Interleuvenlaan 33
B-3001 Leuven
Tel. +32.16.74.10.00
Fax. +32.16.40.48.32
info@gceurope.com
http://www.gceurope.com

GC Israel
4 Koifman st.
Tel Aviv
Israel 68012
Tel. +972.3.79.79.630
Fax. +972.3.51.61.982
info@gcisrael.com
http://www.gcisrael.com



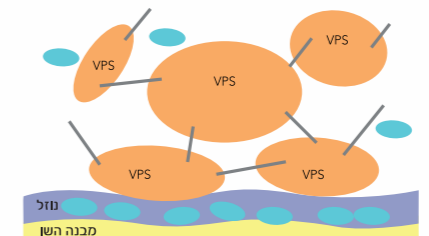
z O LF XX 3 63 01/10

EXA'lence פותח במטרה להביא את רפואת השיניים לשלב חדש עם מטבעים מדויקים במיוחד.

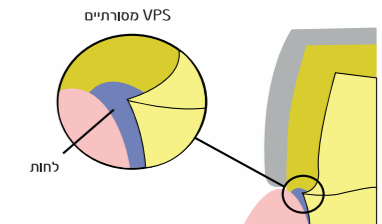
אחת הבעיות הנפוצות במטבע היא חוסר היכולת לשלוט בדימום או בנזילים מהסולקוס.

בחומרי VPS מסורתיים, חומר הרטבה מוסף לחומר ההידרופובי מטבעו הפועל באופן הידרופילי. במציאות, חומר הרטבה נוטה לצאת כשהוא בא במגע עם לחות, דבר העלול לגרום לזרימה גרועה, לחללים או בועות.

ההידרופיליות הטבעית ויכולת ההירטובות של EXA'lence מאפשרים להעתיק את הפרטים הקטנים ביותר של משטח השן, גם בסביבה הלחה ביותר.

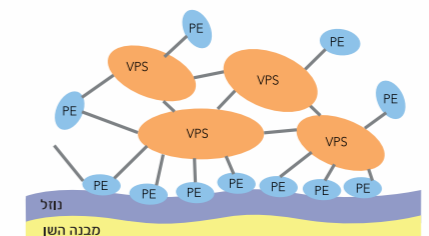


חומרים הפעילים על פני המשטח משחררים מהמשטח בעת התקשות

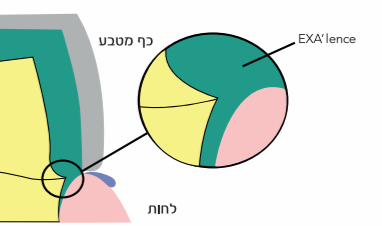


תוצאות קליניות. כהלך התקשות בתוך הפה, סיליקון A הידרופילי נדחה ממשטחים לחים

בחומר ה-VPES™ החדש של GC, ההידרופיליות מתרחשת בעת התקשות החומר, ומאפשרת לו להעתיק את כל הפרטים הקטנים.

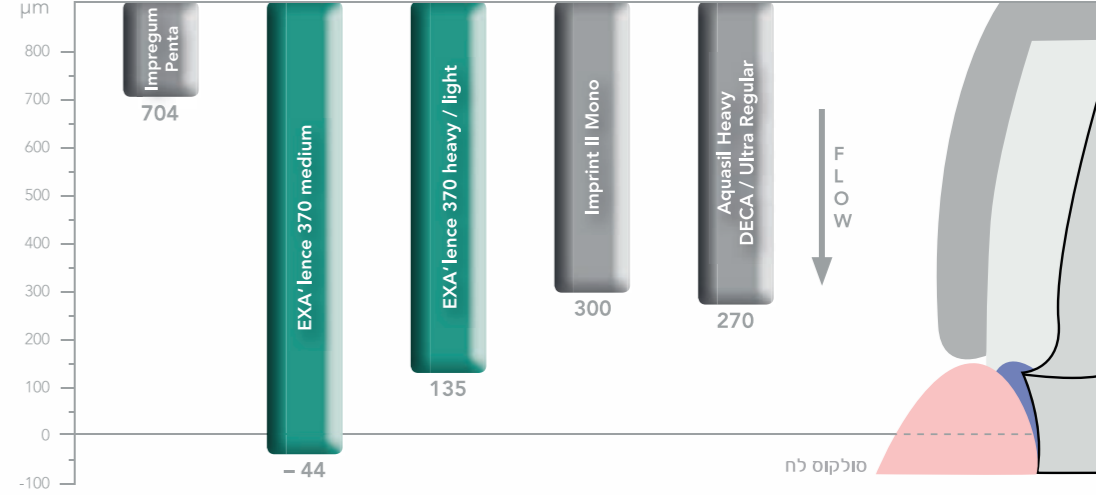


הפיכה החדשה מונעת את הדיפוזיה של הרכיב ההידרופילי המשולב במטעם



תוצאות קליניות. בעת התקשות בתוך הפה, EXA'lence נמשך על ידי המשטח הלח ונצמד למשטח השן

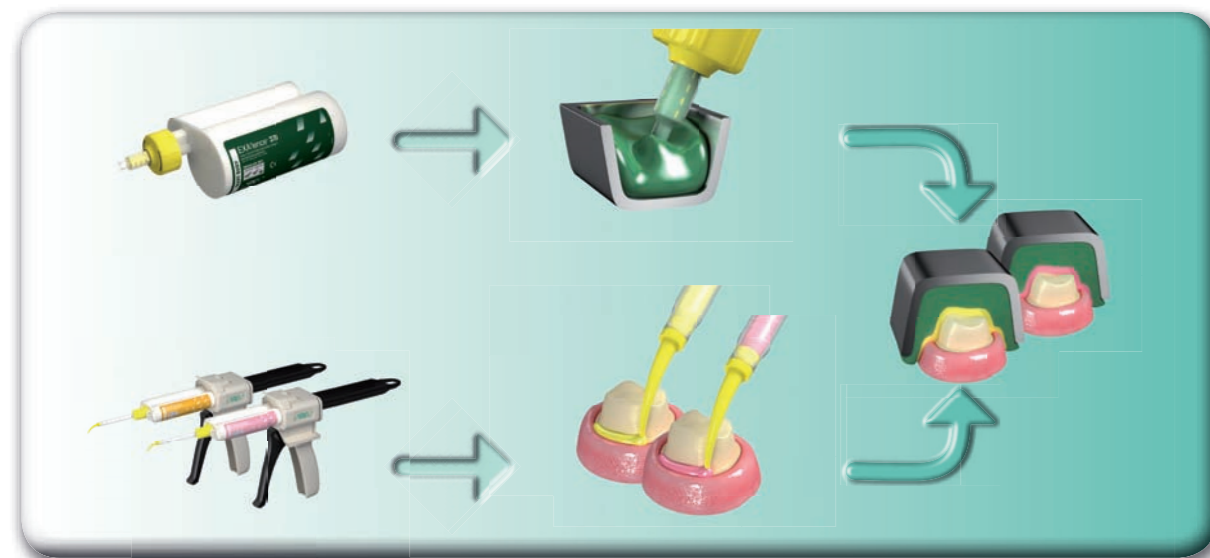
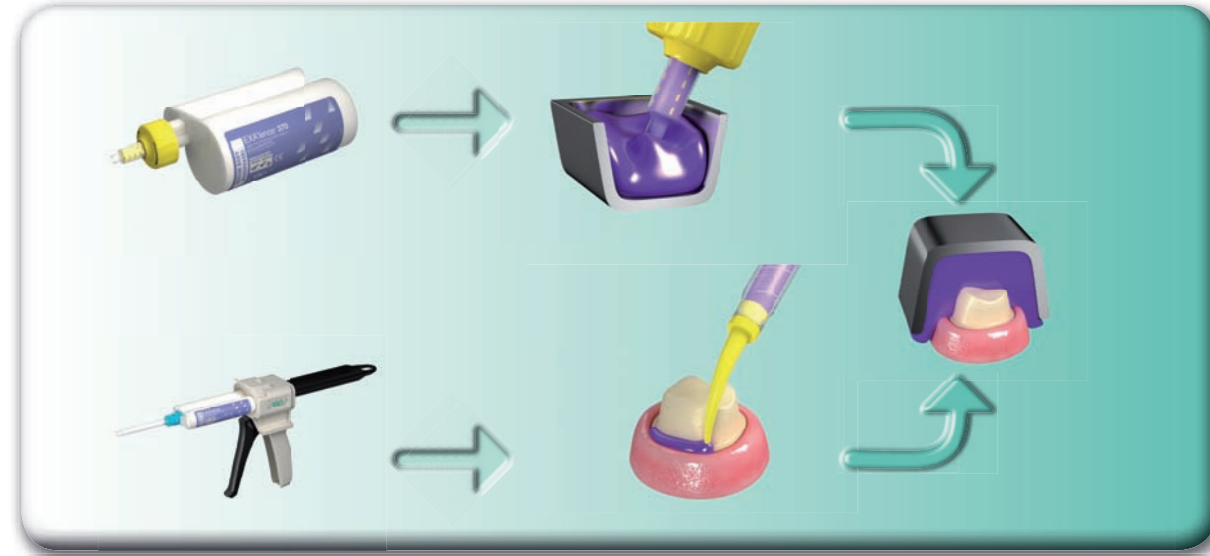
מחקר עצמי מוכיח ש-EXA'lence מביא לתוצאות הטובות ביותר בתנאי רטיבות! EXA'lence זורם עמוק לתוך הסולקוס, גם בתנאי לחות.



לקבלת מידע נוסף ופרטים סטטיסטיים, בקרו באתר: <http://iadr.confex.com/iadr/2010barce/webprogramcd/Paper136438.html>

¹77 Wetting behaviour of Polyvinylsiloxane-Polyethers in Semi Clinical Model (ICGB), B. WÖSTMANN¹, M. ZENGEL¹, P. REHMANN¹, and M. BALKENHOL¹, ¹Justus-Liebig-University, Giessen, Germany

חומר אחד, אפשרויות רבות



התוויה תותכות שלמות

שלב אחד חומר אחד
 חומר MONOPHASE משמש לבניית לחץ וליצירת בסיס יציב. אותו חומר מוזרק סביב ההכנה כדי להשיג שחזור של כל הפרטים.

Technic Kit Monophase 370

התוויה
 סתימות, וינירים, כתרים חלקיים, מטבע ללא הכנה, מטבע pick-up ושתלים.

שלב אחד שני חומרים
 חומרי Heavy Body מספקים בסיס יציב בכך מטבע. חומרי Light Body או Extra Light (חומרים מדייקים) משמשים לציפוי השן ומבטיחים שחזור מושלם ומדויק.

Technic Kit One Step Heavy 370

התוויה
 כתרים, גשרים, כתרים זמניים

שני שלבים שני חומרים
 מטבע ראשוני נעשה באמצעות חומר Putty או באמצעות חומר Heavy Body המיועדים ליצור בסיס יציב. שימוש ב-Separation Wafers של GC מונע פינוי מקום במטבע ראשוני, מושג דיוק על ידי עשיית מטבע שני באמצעות חומר Light Body או באמצעות חומר Extra Light.

Technic Kit Wash Putty (Regular set) Technic Kit Wash Heavy 370 (Fast set)

חומרי מטבע

הדור הבא

GC, בעלת רקע נרחב בכימיה וביצירת פתרונות בתחום רפואת השיניים, רתמה את האיכויות הטובות ביותר של שני חומרים מתקדמים כדי ליצור את הדור הבא של חומרי מטבע: חומר מטבע סיליקון פוליאטר וניל (VPES™).

EXA'lence הוא הפתרון של GC, מטבע מדויק ומפורט. הסביבה בחלקו הפנימי של הפה עלולה להיות בלתי צפויה ורטובה אך אפשר תמיד לסמור על EXA'lence למטבעים מדויקים בכל פעם.

- EXA'lence מציע:
- הרכב הידרופילי
 - זרימה מצוינת
 - גמישות מצוינת ללא עיוותים
 - חוזק גבוה בפני קריעה
 - טעם מנטה נעים

היסטוריה של חומרי המטבע הזמנים בתחום רפואת השיניים:

