

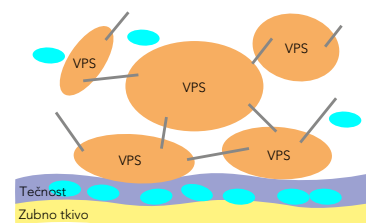
Zašto VPES™ ?

Princip razvoja EXA'lence bilo je dovesti stomatologiju na nov nivo izrade vrlo predvidljivih otisaka.

Opšti problem sa uzimanjem otisaka je nemogućnost kontrole krvarenja ili sulkusne tečnosti iz prepariranih zuba.

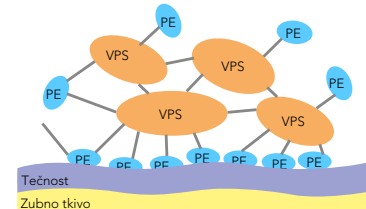
Kod tradicionalnih VPS materijala dodaje se površinsko aktivna supstanca koja omogućava delovanje hidrofobnog materijala na hidrofilan način. Površinsko aktivna supstanca se zapravo ispira kada dođe u dodir sa vlagom, što može da izazove slabo tečenje, pukotine ili mehuriće.

Specifična hidrofilnost i sposobnost ovlaživanja materijala EXA'lence omogućava izradu najfinijih detalja zubne površine, čak i u vlažnom okruženju.



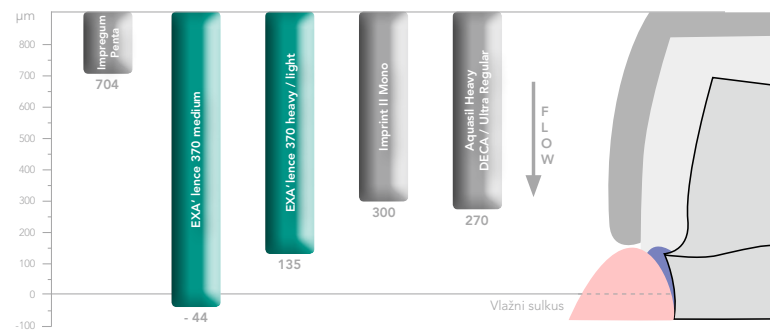
Tokom stvrdnjavanja oslobađaju se površinski aktivne supstance

Kod novog GC VPES™ materijala hidrofilnost se javlja tokom stvrdnjavanja materijala, što mu omogućava reprodukciju svih najfinijih detalja.

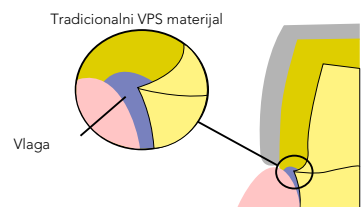


Nov hemijski sastav izbegava difuziju potpuno integrisane hidrofilne komponente

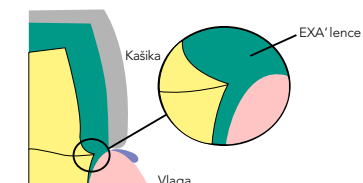
Nezavisna studija pokazuje da EXA'lence pruža najbolje rezultate u vlažnom okruženju. EXA'lence teče duboko u sulkus, čak i u vlažnom okruženju.



¹477 Wetting behaviour of Polyvinylsiloxane-Polyethers in Semi Clinical Model (CCIB), B. WÖST-MANN¹, M. ZENGINEL¹, P. REHMANN², and M. BALKENHOL¹, ¹Justus-Liebig-University, Giessen, Nemačka, ²Justus-Liebig-University Giessen, Giessen, Nemačka



Klinička posledica: tokom stvrdnjavanja u ustima hidrofilni A-silikon odbija se od vlažnih površina



Klinička posledica: tokom stvrdnjavanja u ustima vlažna površina privlači EXA'lence, koji dolazi u uzak dodir sa zubnim tkivom.

Pakovanje

GC EXA'lence 48 ml patrone
Dopuna: 2x 48 ml patrona i 6 vrhova za mešanje za brzo ili normalno stvrdnjavanje (Fast ili Regular)
 Raspoloživ u različitim viskoznostima: Extra Light Body (ekstra niska), Light Body (niska), Medium Body (Monophase) (srednja, jednofazni), Heavy Body (visoka) i Heavy Body Rigid (visoka, kruti)

GC EXA'lence Putty
Standardno pakovanje: 500 g (278 ml) baze + 500 g (278 ml) katalizatora + pribor
Kliničko pakovanje: 5x 500 g (278 ml) baze + 5x 500 g (278 ml) katalizatora + pribor

GC EXA'lence, Tehnički komplet Monophase 370 ml
 1x 370 ml patrona srednje viskoznosti, 10 dinamičkih vrhova za mešanje, 1 prsten za zatvaranje, 1 bočica adheziva za kašike

GC EXA'lence, Tehnički komplet Wash Heavy 370 ml
 1x 370 ml patrona za brzo stvrdnjavanje, 10x dinamičkih vrhova za mešanje, 1x prsten za zatvaranje, 1x 48 ml patrona za brzo stvrdnjavanje, niske viskoznosti, 1x 48 ml patrona za brzo stvrdnjavanje, extra niske viskoznosti, 12x vrhova za mešanje, 1x pakiranje traka za odvajanje otiska, 12x intra-oralnih vrhova, 1x adheziv za kašike

GC Europe nudi nekoliko EXA'lence tehničkih kompleta (Technic Kits), koji kombinuju materijale potrebne za odabranu tehniku uzimanja otisaka. Za više detalja obratite se svom GC predstavniku.

Pribor

Uređaji za mešanje
 EXA'lence je savršeno kompatibilan sa različitim uređajima za mešanje, što ga čini racionalnom investicijom za stomatološku ordinaciju, bez potrebe za nabavkom dodatne opreme.

GC univerzalni dozator (Universal Dispenser II)
 Univerzalni dozator za sve GC-jeve materijale za otisak i podlaganje u patronama.

GC kašike (Trays)
 Kako bi se osiguralo da radovi odmah pristaju, najvažnije je odabrati odgovarajuću kašiku. Ako tražite kašiku za ozubljenu ili bezubu vilicu, ili bimaksilarnu kašiku, imamo tačno kašiku koja odgovara vašim potrebama. GC nudi najveći izbor konfekcijskih kašika u Evropi.

GC trake za odvajanje otiska (Impression Separation Wafer)
 Za unapređenje postupka uzimanja otiska razvili smo istem traka za odvajanje, jednostavnu tehniku za stvaranje "individualne" kašike korišćenjem konfekcijske kašike.

GC EUROPE N.V.
 Head Office
 Researchpark Haasrode-Leuven 1240
 Interleuvenlaan 33
 B - 3001 Leuven
 Tel. +32.16.74.10.00
 Fax. +32.16.40.48.32
 info@gceurope.com
 www.gceurope.com

GC EXA'lence 370
Standardni komplet: 1x 370 ml patrona + 10 dinamičkih vrhova za mešanje + 1 prsten za zatvaranje za normalno i brzo stvrdnjavanje, visoke i srednje viskoznosti
Dopuna: 2x 370 ml patrone za normalno i brzo stvrdnjavanje, visoke i srednje viskoznosti
Kliničko pakovanje: 6x 370 ml patrone za normalno i brzo stvrdnjavanje, visoke i srednje viskoznosti

GC EXA'lence, Tehnički komplet Wash Putty
 1 standardni komplet Putty, 1x 48 ml patrona za normalno stvrdnjavanje, niske viskoznosti, 1x 48 ml patrona za normalno stvrdnjavanje, extra niske viskoznosti, 12 vrhova za mešanje, 12 intra-oralnih nastavaka, 1 pakiranje traka za odvajanje otiska, 1 adheziv za kašike

GC EXA'lence, Tehnički komplet 1-step Heavy 370 ml
 1x 370 ml patrona za normalno stvrdnjavanje, visoke viskoznosti, 1x 48 ml patrona za normalno stvrdnjavanje, niske viskoznosti, 1x 48 ml patrona za normalno stvrdnjavanje, extra niske viskoznosti, 10 dinamičkih vrhova za mešanje, 1 prsten za zatvaranje, 12 vrhova za mešanje, 12 intra-oralnih vrhova, 1 adheziv za kašike

GC adheziv za kašike (Tray Adhesive)
 Unutrašnje površine svih kašika, perforiranih ili neperforiranih, uvek treba premazati GC-jevim adhezivom za kašike kako bise sprečilo odvajanje i deformacije pri vađenju kašike. Korišćenje adheziva za kašike takođe pomaže da se usmeri polimerizacija i toplinsko kontrahovanje prema zidovima kašike, umesto prema sredini.

GC Exabite II
 Pomozite svom zubnom tehničaru ne samo izvrsnim otiscima od materijala EXA'lence, već i visoko kvalitetnom registracijom zagrižaja pacijenta. Exabite II je dobro poznati GC-jev materijal za registraciju zagrižaja, posebno razvijen za okluzalnu registraciju. Exabite II je vinil polisiloksanski materijal za otiske sa značajno poboljšanim rukovanjem i tačnošću, lako se dozira i vrlo brzo stvrdnjava.

GC EUROPE N.V.
 GC EEO - Serbia
 Cvijičeva 82
 RS - 11000 Beograd
 Tel. +381.11.20.88.033
 Fax. +381.11.20.88.033
 serbia@eoo.gceurope.com
 www.eoo.gceurope.com

GC EXA'lence™

Materijal za otiske sledeće generacije



Precizan rad i izvrsni rezultati. Za savršene otiske u svim uslovima - uvek iznova.



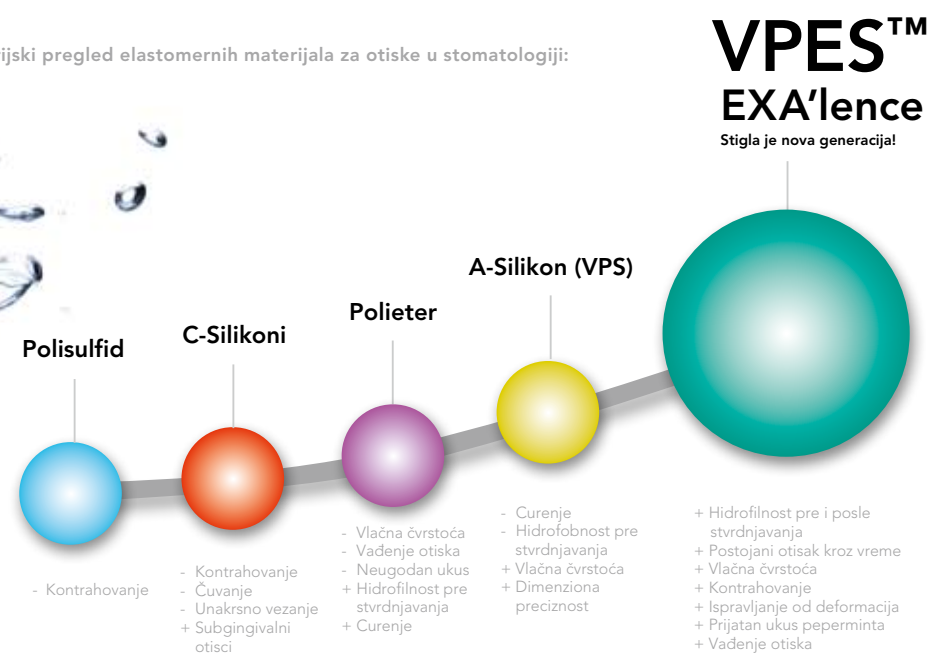
Materijal za otiske sledeće generacije

Uz veliko iskustvo u području hemije i izradi stomatoloških rešenja, GC je iskoristio najbolje kvalitete dva savremena materijala i stvorio materijal za otiske sledeće generacije: **vinil polietier silikonski (VPES)™** materijal za otiske.

EXA'lence je rešenje iz GC Europe za **preciznu i detaljnu** reprodukciju. Oralno okruženje može biti **nepredvidljivo i vlažno** no EXA'lence je uvek pouzdan za precizne otiske.

- EXA'lence nudi:
- Specifično hidrofilni sastav
 - Izvrsno curenje materijala u sulkus
 - Izvrsna elastičnost bez deformacija
 - Visoka vlačna čvrstoća
 - Prijatan ukus pepermint

Istorijski pregled elastomernih materijala za otiske u stomatologiji:



Jedan materijal, mnogo mogućnosti

INDIKACIJA
Potpuna proteza

1 KORAK - 1 MATERIJAL
Monofazni materijal koristi se za pritisak i oblikovanje stabilne baze. Isti materijal se ubrizgava oko preparacije kako bi se reprodukovao svaki detalj.

INDIKACIJE
Inleji, ljske, onleji, delimične krunice, otisak bez preparacije, otisak pre brušenja, implantanti, krunice i mostovi

Komplet Monophase 370

INDIKACIJE
Krunice, mostovi, primarna krunica

1 KORAK - 2 MATERIJALA
Heavy Body materijali pružaju stabilnu bazu u kašici. Light Body ili Extra Light (korekturni materijali) materijali koriste se za premaz zuba osiguravajući savršeno detaljnu reprodukciju.

Komplet Step Heavy 370

2 KORAKA - 2 MATERIJALA
Predotisak se izvodi Putty ili Heavy Body materijalom za stvaranje stabilne baze. Posle rezanja materijala za otisak (nije potrebno ako se koriste GC Separation Wafers trake za odvajanje), preciznost se postiže uzimanjem drugog otiska pomoću materijala Extra Light Body ili Light Body.

Komplet Wash Heavy 370 (brzo stvrdnjavanje) **Komplet Wash Putty (normalno stvrdnjavanje)**

