

Udružimo snage!



GC rješenja
za sve izazove
cementiranja

GC



Since 1921
100 years of Quality in Dental

Kako odabrati optimalni cement za cementiranje?

Danas je više nego ikada izbor pri planiranju i izradi indirektnih radova vrlo velik. Od trenutka kad pacijent uđe u ordinaciju, mnogo se toga treba uzeti u obzir prije donošenja odluke o planu liječenja.

Doktori znaju da dva pacijenta nisu nikada ista te je stoga važno slijediti sveobuhvatan pristup u planiranju liječenja, s obzirom na izbor indirektnih radova i vrstu preparacije koja najbolje odgovara kliničkoj situaciji pacijenta.

Važan dio ovog procesa je odabir pravog cementa za cementiranje



**Ključna pitanja koja treba postaviti prije donošenja konačne odluke su sledeća:
Koji je optimalni cement za cementiranje koji mi može pomoći**

Zaštititi
zubno
tkivo?

Zaštititi
protetski
rad?

Odabir optimalnog cementa za cementiranje garantuje lijep osmijeh i dugotrajno zadovoljstvo pacijenta



Otkrijte naših dobitnih 5 rješenja za sve izazove cementiranja

S više od 95 godina iskustva i jednom od najšire palete proizvoda, mi se u kompaniji GC smatramo idealnim partnerom koji vas vodi do najprikladnijeg rješenja za cementiranje.

Jer je efikasno cementiranje prije svega timski rad.

Svako GC rješenje za cementiranje odgovara različitim kliničkim situacijama i nudi svoje jedinstvene osobine, kao što su fizičke osobine, vrijeme rada, tok rada i trošak...

- G-CEM ONE
- G-CEM kapsule

Samoadhezivni kompozitni cement

Adhezivni kompozitni cement

- G-CEM LinkForce (dvostruko stvrdnjavanje)
- G-CEM Veneer (svjetlosna polimerizacija)

Akrilatom modifikovani staklenoionomerni cement

- GC Fuji PLUS
- GC FujiCEM 2 SL
- GC FujiCEM Evolve

**HIGH
5
GC LUTING
SOLUTIONS**

Cink-oksidni cement

- FREEGENOL TEMPORARY PACK

Konvencionalni staklenoionomerni cement

- GC Fuji I
- GC Fuji TEMP LT

Udružimo snage!

Preuzimanje **GC Luting Guide, vodiča za cementiranje**



Zavisno o kliničkoj situaciji, prvo pitanje koje se trebate pitati je ... treba li CEMENTIRATI ili SPAJATI?

Kada koristiti cementiranje?

Cementiranje se obično koristi kada preparacije omogućavaju mehaničku retenciju. Sledeći klinički aspekti definišu vaš izbor optimalnog postupka CEMENTIRANJA:

Preparacija koja omogućava retenciju



Odabrati **staklenoionomerni** ili **akrilatom modifikovani staklenoionomerni** cement koji pruža najbolji omjer jednostavne upotrebe, brzine i zaštite zuba.

Izolacija nije moguća



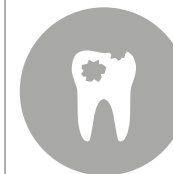
Odabrati **staklenoionomerni** ili **akrilatom modifikovani staklenoionomerni** cement budući da uz dobro podnošenje vlage pružaju izvrsnu hemijsku adheziju za zub.

Potrebna srednja estetika



Odabrati **staklenoionomerni** ili **akrilatom modifikovani staklenoionomerni** cement kada klinička situacija i/ili odabrana podloga (cirkonij-oksidna keramika, metal i metal-keramika) ne zahtijevaju cement vrlo visoke estetike.

Pacijenti s posebnim potrebama



Odabrati **staklenoionomerni** ili **akrilatom modifikovani staklenoionomerni** cement kod pacijenata s visokim rizikom karijesa, kao i kod starijih pacijenata.

Vaše opcije

Konvencionalni staklenoionomerni cement | GC rješenje: **GC Fuji I**
Akrilatom modifikovani staklenoionomerni cement (RMGI - Resin-modified glass ionomer) cement | GC rješenja: **GC Fuji PLUS, GC FujiCEM 2 i GC FujiCEM Evolve.**
Preuzeto od: Dr. Lucile Dahan, Francuska (1) i Prof. Jean-François Lasserre, Francuska (2, 3 i 4)

“Većinu vremena rubovi preparacije su subgingivno te je potpuna kontrola vlage otežana!”

DR. LUCILE DAHAN, FRANCUSKA

Kada koristiti spajanje?

Spajanje se obično koristi kada je potrebna dodatna adhezija ili kada je najvažnija estetika.

Preparacija ne omogućava retenciju



Odabрати **adhezivni kompozitni cement** ili **samoadhezivni cement** sa primerom za spajanje faseta i hibridne keramike.

Samoadhezivni cement (lakoća upotrebe) može se koristiti za preparacije osrednje retencije.

Izolacija je moguća



Odabрати **samoadhezivni** ili **adhezivni kompozitni cement** kada se može osigurati suho radno polje.

Potrebna je visoka estetika



Odabрати **samoadhezivni** ili **adhezivni kompozitni cement** za visoko estetske rezultate.

Potrebna je dodatna adhezija



Odabрати **adhezivni kompozitni cement** ili **samoadhezivni cement sa primerom** za spajanje faseta i hibridne keramike. (npr. CERASMART270).

Vaše opcije

Samoadhezivni kompozitni cement | GC rješenje: **G-CEM ONE** i **G-CEM Capsule**

Samoadhezivni kompozitni cement sa primerom | GC rješenje: **G-CEM ONE** sa **G-CEM ONE Adhesive Enhancing Primer**

Adhezivni kompozitni cement | GC rješenje: **G-CEM LinkForce** (dual-cure) i **G-CEM Veneer** (svjetlosna polimerizacija)

Preuzeto od: Prof. Jean-François Lasserre, Francuska (1, 2 i 3)

Otkrijte sva naša rješenja za cementiranje!

S jednom od najšire palete cemenata, mi u kompaniji GC možemo vam pomoći održati osmijeh kod pacijenata.



Naša rješenja za trajno cementiranje

Cementi na bazi staklenoionomera	Cementi na bazi kompozita
<p>GC Fuji™ I Konvencionalni staklenoionomerni (GI - glass ionomer) cement</p> <ul style="list-style-type: none"> • Ekonomično rješenje • Cement bez akrilata! <p>Stranica 7</p> 	<p>G-CEM ONE™ & G-CEM™ kapsule</p> <p>Samoadhezivni kompozitni cement</p> <ul style="list-style-type: none"> • Efikasno samostvrdnjavanje • Jednostavna upotreba <p>Stranica 10</p> 
<p>GC Fuji PLUS™</p> <p>Akrilatom modifikovani staklenoionomerni cement</p> <ul style="list-style-type: none"> • Dugoročni klinički uspjeh • Bezbrizan rad <p>Stranica 8</p> 	<p>G-CEM LinkForce™ (dvostruko stvrdnjavanje)</p> <p>Adhezivni kompozitni cement</p> <ul style="list-style-type: none"> • Visoka adhezija • Visoka estetika <p>Stranica 11</p> 
<p>GC FujiCEM™ 2 SL GC FujiCEM™ Evolve</p> <p>Akrilatom modifikovani staklenoionomerni cement</p> <ul style="list-style-type: none"> • Jednostavna upotreba • Svestranost • Čvrsto spajanje na cirkon <p>Stranica 9</p> 	<p>G-CEM™ Veneer (svjetlosna polimerizacija)</p> <p>Adhezivni kompozitni cement za restauracije tanje od 2 mm debljine</p> <ul style="list-style-type: none"> • Visoka estetika • Lako postavljanje <p>Stranica 12</p> 

Naša rješenja za privremeno cementiranje

Cink-oksadni cement	Konvencionalni staklenoionomerni cement
<p>FREEGENOL TEMPORARY PACK</p>  <p>Stranica 13</p> 	<p>GC Fuji TEMP LT™</p>  <p>Stranica 13</p> 

GC Fuji I

Konvencionalni staklenoionomerni cement

Biokompatibilno rješenje za cementiranje bez akrilata s 25 godina izvrsnog kliničkog uspjeha. GC Fuji I, GC prvi staklenoionomerni cement za cementiranje rašireno se koristi u cijelom svijetu. Otkrijte zašto je GC Fuji I još uvijek materijal izbora.



Ekonomično rješenje



Cement bez akrilata
za pacijente alergične
na metakrilat (akrilat)



Dobro rješenje za cementiranje na bataljku implantata.
Lako odstranjivanje viška značajno smanjuje rizik
periimplantitisa.

Preuzeto od: Dr. Emmanuel d'Incau, Francuska

Ključne kliničke prednosti

- **Hemijska adhezija** za zubno tkivo, osigurava izvrsno **rubno pečaćenje**
- **Dobro podnosi vlagu** kada se ne može osigurati suho radno polje
- **Brzo i jednostavno rješenje** bez potrebe za jetkanjem i spajanjem zuba
- **Cement bez akrilata** za pacijente alergične na metakrilat (akrilat)
- Praktično **bez postoperativne osjetljivosti**: rješenje pogodno za pulpu

Praktične prednosti

- **Ekonomično i jednostavno za upotrebu** rješenje za radove
s metalnom osnovom
- Cijena: €€€€€

Boje

- Prah/tečnost:
Light yellow (svjetlo žuta)
- Kapsule: Light yellow (svjetlo žuta)

Klinička primjena

	Metal / metal-keramika	Cirkonij / aluminij- oksidna keramika
Inleji / Onleji	●	Nije primjenjivo
Krunice / mostovi	●	●
Kočići / inleji-osnove	●	-

“GC Fuji I je savršeno indikovano za trajno cementiranje fiksnih elemenata na bataljcima implantata. Odstranjivanje viška je jednostavno i lako kontrolisati, pri čemu se smanjuje rizik periimplantitisa.”

DR. EMMANUEL D'INCAU, FRANCUSKA

GC Fuji PLUS

Akrilatom modifikovani staklenoionomerni cement



Dugoročni klinički uspjeh



Savršena ravnoteža između zaštite zuba i adhezije



Lako odstranjivanje viška



Predvidivo i bezbrižno rješenje

Preuzeto od: Dr. Emmanuel d'Incau, Francuska

Učinkovit i dokazan duže od 20 godina - predvidivo, bezbrižno rješenje.

GC Fuji PLUS je jedan od najpoznatijih proizvoda te se smatra mjerodavnim materijalom u svojoj klasi, nudeći zaštitu staklenoionomernog cementa za zube, u ravnoteži sa čvrstoćom i estetikom kompozitnog cementa.

Ključne kliničke prednosti

- **Hemijska adhezija** za zubno tkivo, osigurava izvrsno **rubno pečaćenje**
- **Dobro podnosi vlagu** kada se ne može osigurati suho radno polje
- **Brzo i jednostavno rješenje** bez potrebe za jetkanjem i spajanjem zuba
- Gumasta konzistencija za **lako odstranjivanje viška**
- Praktično **bez postoperativne osjetljivosti**: rješenje pogodno za pulpu

Praktične prednosti

- **Dokazani i predvidivi rezultati** za većinu rutinskih slučajeva
- **Raspoloživost** u različitim bojama
- Takođe raspoloživ u verziji produženog vremena rada za mostove dugog raspona
- Cijena: €€€€€

Boje

- Prah/tečnost: A3, Yellow (žuta), Translucent (translucentna)
- Kapsule: A3, Yellow(žuta)

Klinička primjena

	Metal / metal-keramika	Glinična / leucitna keramika* (npr. GC Initial LRF)	Litijum-disilikatna keramika (npr. GC Initial LiSi Press)	Cirkonij / aluminij-oksidna keramika	Kompozit / Vlaknima ojačani kompozit
Inleji / Onleji	●	● (inleji)	●	Nije primjenjivo	●
Krunice / mostovi	●	-	●	●	●
Kočići / inleji-osnove	●	Nije primjenjivo	Nije primjenjivo	●	●

“U našoj ordinaciji koristimo GC Fuji PLUS već gotovo dvije decenije. Ne sjećam se da je dosad bilo neuspješnih radova, a cementirali smo više od 5.000 krunica i mostova!”

DR. HAN HEESSEN, HOLANDIJA

* glinična i leucitom ojačana keramika

GC FujiCEM 2 / GC FujiCEM Evolve

Akrilatom modifikovani staklenoionomerni cement

Jednostavnost je inovacija!

Akrilatom modifikovani staklenoionomerni cement u obliku pasta-pasta. Ovaj jednostavni za upotrebu i svestrani cement za cementiranje je vaš savršeni partner za većinu vašeg rutinskog cementiranja.



Ručno miješanje

Samomiješanje



Lako nanošenje

Lako odstranjivanje viška
GC FujiCEM Evolve

Preuzeto od: dr J. Tapia Guadix

Ključne kliničke prednosti

- **Hemijska adhezija za zubno tkivo**, osigurava izvrsno **rubno pečaćenje**
- **Podnošljivost vlage:** *must have* kada se ne može garantovati kontrola vlage
- **Brzo i jednostavno** rješenje bez potrebe za jetkanjem i sredstvom za spajanje
- Gumasta konzistencija za **lako odstranjivanje viška**, s **opcijom brzog stvrdnjavanja (tack-cure)** za GC FujiCEM Evolve
- Praktično **bez postoperativne osjetljivosti:** rješenje pogodno za pulpu
- Čvrsto spajanje za restauraciju, većinom cirkonij za GC FujiCEM Evolve

Praktične prednosti

- Odabir između verzije ručnog miješanja i samomiješanja: izbor je vaš!
- Cijena: €€€€€

Boje

- GC FujiCEM 2 SL:
Light yellow (svjetlo žuta)
- GC FujiCEM Evolve:
Universal (univerzalna)

Klinička primjena

	Metal / metal-keramika	Glinična / leucitna keramika* (npr. GC Initial LRF)	Litijum-disilikatna keramika (npr. GC Initial LiSi Press)	Cirkonij / aluminij-oksidna keramika	Kompozit / Vlaknima ojačani kompozit
Inleji / Onleji	●	● (inleji)	●	Nije primjenjivo	●
Krunice / mostovi	●	-	●	●	●
Kočiči / inleji-osnove	●	Nije primjenjivo	Nije primjenjivo	●	●

“GC FujiCEM Evolve je lako za upotrebu sredstvo za cementiranje, kombinuje jednostavnost upotrebe, toleranciju na vlagu i svestranost. Idealan je za cementiranje kako cirkonijskih tako i metal-keramičkih restauracija, djelimičnih uz postojanje iuxta i subgingivalnih rubova.

Nadalje, uklanjanje viška cementa je izuzetno jednostavno i sigurno, a izolacija radnog polja nije obavezna. Pametan materijal za izradu koji proces cementiranja čini lakšim i bržim.”

PROF ROBERTO SORRENTINO, ITALIJA

* Glinična & leucitom pojačana keramika

G-CEM ONE

Samoadhezivni kompozitni cement



Fleksibilnost: Opciona upotreba primera pruža optimalnu jačinu veze kod indikacija sa retencijom i bez retencije



Lako odstranjivanje viška sa opcijom tack-cure

Dugoročni estetski rezultati

Tražite soluciju da pojednostavite Vaše svakodnevne procedure cementiranja i više od toga?

Odaberite G-CEM ONE, dual cure samoadhezivni kompozitni cement sa snažnom vezom spajanja za svakodnevnu upotrebu, koji može da se koristi i u izazovnim situacijama bez retencije kada se primjenjuje opcioni primer.

Ključne kliničke prednosti

- **Pouzdanost:** efikasna hemijska polimerizacija čak i kod opaknih i debljih restauracija
- **Fleksibilnost:** povećana adhezija za zub zahvaljujući Touch Cure tehnologiji od Adhezive Enhancing Primer (AEP)
- **Estetika:** odličan otpor na trošenje za dugoročne nevidljive margine

Praktične prednosti

- **Univerzalan:** pouzdani rezultati za sve tipove restauracija, uključujući i one bez retencije (upotreba Adhesive Enhancing Primer)
- **Jednostavan za upotrebu:** otpornost na vlagu, idealna viskoznost, lako odstranjivanje viška
- **Primjena:** standardizovan protokol sa veoma lakim rukovanjem
- **Cijena:** €€€€€

Boje

- A2, Translucent, AO3, White Opaque (opakna)

Klinična primjena

	Metal / metal-keramika	Glinična / leucitna keramika* (npr. GC Initial LRF)	Litijum-disilikatna keramika (npr. GC Initial LiSi Press)	Cirkonij / aluminij-oksidna keramika	Kompozit / Vlaknima ojačani kompozit	Litijum-disilikatna (npr. CERASMART270)
Inleji / Onleji	●	●	●	●	●	●
Krunice / mostovi	●	●	●	●	●	●
Ljuske	Nije primjenjivo	●	●	●	●	●
Kočiči / inleji-osnove	●	Nije primjenjivo	Nije primjenjivo	●	●	Nije primjenjivo

“Višak od G-CEM ONE je super lako ukloniti i sistem je lak sa upotrebu.

Takođe, volimo fleksibilnost kod odlučivanja da li nam treba ili ne primer i sigurnost da će sve biti postavljeno kako treba čak i kod samoadhezije. Odličan proizvod!”

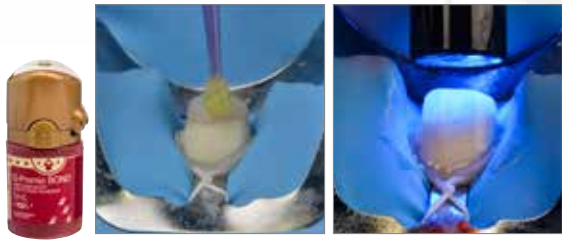
DR MELIKE I DR DAVID BERGFORT, NJEMAČKA

* Glinična & leucitom pojačana keramika

Preuzeto od: Dr. Kazunori Otani, Japan

G-CEM LinkForce

Adhezivni kompozitni cement s dvostrukim stvrdnjavanjem



Lako nanošenje adheziva G-Premio BOND sa ili bez prethodnog jetkanja

Svjetlosna polimerizacija tankog sloja (3 µm) za optimalnu adheziju



Univerzalni primer za postojanu adheziju za sve podloge

Lako postavljanje i savršeno prilagođavanje zahvaljujući vrlo tankom sloju

Preuzeto od: Dr. Antonio Saiz-Pardo, Španija

Čvrstoća i estetika u jednom sistemu za sve indikacije i podloge

G-CEM LinkForce je univerzalni adhezivni kompozitni cement idealan za primjenu kada je potrebna dodatna retencija te je *must have* materijal za sve CAD/CAM keramičke i hibridno keramičke blokove kao što je CERASMART270.

Ključne kliničke prednosti

- Sigurna adhezija u svim situacijama sa **samo jednim sistemom i tri osnovna elementa**:
 - G-Premio BOND spaja se za SVE preparacije bez kompromisa
 - G-Multi Primer osigurava postojanu adheziju za SVE radove
 - G-CEM LinkForce pruža čvrstu vezu u SVIM indikacijama
- Optimalna svjetlosna polimerizacija za izradu ljuski
- **Efikasno samostvrdnjavanje**, korisno za cementiranje opaknijih i debljih radova

Praktične prednosti

- Opcija upotrebe G-Premio BOND Dual-Cure Activator za cementiranje kočica
- Univerzalno, estetsko i moćno rješenje za sve izazove adhezivnog cementiranja
- Izbor **četiri estetske boje** i njihovih odgovarajućih **pasti za probu**
- Cijena: €€€€€

Boje

- A2, Translucent (translucent), Bleach (za bijeljenje), Opaque (opakna)

Klinična primjena

	Metal / metal-keramika	Glinična / leucitna keramika* (npr. GC Initial LRF)	Litijum-disilikatna keramika (npr. GC Initial LiSi Press)	Cirkonij / aluminij-oksida keramika	Kompozit / Vlaknima ojačani kompozit	Litijum-disilikatna (npr. CERASMART270)
Inleji / Onleji	●	●	●	Nije primjenjivo	●	●
Krunice / mostovi	●	●	●	●	●	●
Ljuske	Nije primjenjivo	●	●	Nije primjenjivo	●	●
Kočici / inleji-osnove	●	Nije primjenjivo	Nije primjenjivo	●	●	Nije primjenjivo

“Koristim G-CEM LinkForce kao svoj prvi izbor za sve kliničke indikacije.

Još me uvijek iznenađuje iz dana u dan.”

DR. CASTI, ITALIJA

* glinična i leucitom ojačana keramika

G-CEM Veneer

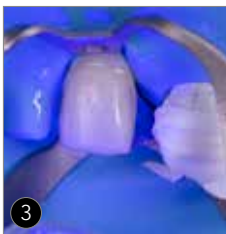
Svjetlosno polimerizirajući kompozitni cement



1 Lako doziranje



2 Tiksotropna konzistencija: lako odranjivanje viška



3 Svjetlosnopolimerizirajući kompozit: dugotrajna visoka estetika



4

Svestrani kompozitni cement za lako cementiranje restauracija tanjih od 2 mm debljine.

G-CEM Veneer: svjetlosno polimerizirajući kompozitni cement za visoke estetske zahtjeve s jednostavnim postavljanjem predstavljajući FSC tehnologiju (Full-coverage Silate Coating / potpuno prekrivajući silanski sloj).

Ključne kliničke prednosti

- **Tiksotropna konzistencija** za lako postavljanje ljuski i lako odstranjivanje viška.
- Vrhunske performanse zahvaljujući **visokom udjelu punila** od 69% (w/w): visoka otpornost na trošenje, čvrstoća spoja i savojna čvrstoća za dugotrajnu estetiku.
- Dobra alternativa grijanim kompozitima uz manji rizik neuspjeha kod tankih indirektnih restauracija.

Praktične prednosti

- Jednostavan za upotrebu i univerzalni sistem s G-Premio BOND i G-Multi PRIMER.
- 4 estetske boje pokrivanje svih slučajeva, pomoću G-CEM Try-in paste.
- Ergonomski oblikovana šprica.
- Cijena: €€€€€

Boje

- A2, Translucent (translucent), Bleach (za bijeljenje), Opaque (opakna)

Klinička primjena

	Staklokeramika* (npr. GC Initial LRF, GC Initial LiSi Press)	Hibridna keramika (npr. CERASMART270)	Kompozit (npr. GRADIA PLUS)
Ljuske	●	●	●
Inleji / onleji	● (< 2.0 mm debljine)	● (< 2.0 mm debljine)	● (< 2.0 mm debljine)

“Čini mi se da je G-CEM Veneer komplet posebno prikladan za izazove savremenog cementiranja vezanog za minimalno invazivne keramičke restauracije. Pokazuje dobro tečenje, uz zadržavanje visoke viskoznosti koja omogućava dobru sposobnost rubnog pečaćenja prije polimerizacije.”

PROF JEAN-FRANCOIS LASSERRE, FRANCUSKA

* Glinična, leucitom pojačana and litijum-disilikatna

GC cementi za privremeno cementiranje...

FREEGENOL TEMPORARY PACK

Cink-oksadni cement



Ključna svojstva

- Privremeno rješenje za sve svrhe
- Prilagodljiva konzistencija i vrijeme stvrdnjavanja
- Lako odstranjivanje viška
- Bez eugenola, treba izbjegavati međudjelovanje s akrilatnim cementima

Fuji TEMP LT™

Konvencionalni staklenoionomerni cement u Paste-pak patroni



Ključna svojstva

- Osigurana retencija i lako odstranjivanje
- Lako postavljanje zahvaljujući tankom sloju (6 µm)
- Gumasta konzistencija za lako odstranjivanje viška
- Rendgenska vidljivost
- Idealno za cementiranje na bataljcima implantata

Također otkrijte GC primere...

Uvijek kada trebate specijalni ili univerzalni primer, GC ima rješenje.

Univerzalno rješenje G-Multi PRIMER



Univerzalni primer za **SVE** indirektne radove.

Specijalizovana rješenja CERAMIC PRIMER II



Specijalizirani primer za sve **estetske indirektne radove**. Kompatibilan sa staklokeramikom, hibridnom keramikom, cirkonij i aluminij-oksidnom keramikom i kompozitnim radovima.

METAL PRIMER Z









Junak **svih metalnih i metal-keramičkih radova**.

GC navigaciona tabela za cementiranje.
Pronađite pravi cement(e) da savladate
Vaše izazove cementiranja!

		Staklenoionomeri			Kompozitni		
		Samoadhezivni			Dual Cure		Svjetlosna polimerizacija
		Konvencionalni	Akrilatom ojačani		Samoadhezivni		Adhezivni
	GC Fuji I	GC Fuji PLUS	GC FujiCEM Evolve	G-CEM ONE	G-CEM ONE + AEP	G-CEM Link Force	G-CEM Veneer
Krunice & mostovi	Metal	●	●	●	●	●	—
	Cirkonij		●	●			—
	Litij disilikat (npr. Initial LiSi Press)				●	●	●
	Kompozit (npr. GC GRADIA PLUS)	—					—
	Glinična & Leucitom pojačana keramika (npr. Initial LRF)		—	—	—		
Hibridna keramika (npr. CERASMART270)							
Inleji & onleji	Metal	●					—
	Cirkonij		●	●			—
	Litij disilikat (npr. Initial LiSi Press)				●	●	●
	Kompozit (npr. GC GRADIA PLUS)	—					●*1
	Glinična & Leucitom pojačana keramika (npr. Initial LRF)		inleji	inleji			
Hibridna keramika (npr. CERASMART270)		—	—	—			
Fasete	Litij disilikat (npr. Initial LiSi Press)						
	Kompozit (npr. GC GRADIA PLUS)	—				●	●
	Glinična & Leucitom pojačana keramika (npr. Initial LRF)		—	—	—	●	●
	Hibridna keramika (npr. CERASMART270)						●*1
Kočiči & inleji cores	Metal	●					
	Cirkonij		●	●	●	●	●
	Vlaknima pojačano	—					

Otkrijte više svojstva GC cemenata za cementiranje

	Konvencionalni staklenoionomer		Akrilatom ojačani staklenoionomer				Samoadhezivni kompozit		Adhezivni kompozit	
	GC Fuji I 	GC Fuji I 	GC Fuji PLUS 	GC Fuji PLUS EWT*2 	GC Fuji PLUS 	GC FujiCEM 2 SL / GC FujiCEM 	G-CEM 	G-CEM ONE 	G-CEM LinkForce 	G-CEM Veneer 
Boje	Light yellow (svijetlo žuta)	Light yellow (svijetlo žuta)	Yellow (žuta), Translucent (translucentna) i A3	A3	Žuta & A3	Light yellow (svijetlo žuta)	A2, Translucent (translucentna), AO3 i BO1	A2, Translucent (translucentna), AO3 i White Opaque	A2, Translucent (translucentna), Opaque (opakna) & Bleach (za bijeljenje)	A2, Translucent (translucentna), Opaque (opakna) & Bleach (za bijeljenje)
Vrijeme miješanja	20 sek	10 sek	20 sek	20 sek	10 sek	20 sek **	10 sek	Nije primjenjivo	Nije primjenjivo	Nije primjenjivo
Vrijeme rada	2 min	2 min 15	2 min 30	3 min 30	2 min	2 min 15	2 min 30	2 min 40 2 min 10 (with AEP)	3 min	Nije primjenjivo
Završna obrada (početno vrijeme)	4 min 30	4 min 30	4 min 30	5 min 45	4 min 15	4 min 30	4 min	4 min	4 min	Nije primjenjivo

Napomene: *1 Za indirektno tanke radove s debljinom (≤2 mm) koji omogućavaju upotrebu tehnike isključivo svjetlosne polimerizacije. *2: EWT (Extended Working Time / produženo vrijeme rada); savršeno za cementiranje mostova.
 ** ručno miješanje

Udružimo snage - otkrijte GC najpopularnija rješenja za sve izazove cementiranja

GC FujiCEM 2 SL, GC FujiCEM Evolve & GC Fuji PLUS

Akrilatnom ojačani staklenoionomerni cement

Potvrđen kao standard u svojim klasama. Takođe predstavlja idealno bezbrižno rješenje za rutinske postupke, osobito za metal, metal-keramiku i cirkonij-oksidnu keramiku. "Must have", osobito kada je problem kontrola vlage!



- 1 | Savršeno rješenje za subgingivne rubove
- 2 | Lako doziranje
- 3 | Lako odstranjivanje viška
- 4 | Potpuna zaštita zuba

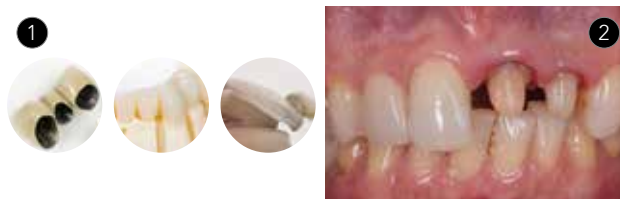


Preuzeto od: Prof. Jean-François Lasserre (1), Dr. Frédéric Raux (2 i 4) & Dr. Emmanuel d'Incau (3), Francuska

G-CEM ONE

Dual cure samoadhezivni kompozitni cement

Jednostavna solucija za sve indikacije cementiranja sa predvidljivim rezultatima. Čak indikacije bez retencije mogu biti pokrivena sa opcionim primerom sa Touch Cure tehnologijom. Izvrsna sposobnost samoadhezije omogućuje savršene rezultate čak kod debljih i opaknih restauracija.



- 1 | može se koristiti za preparacije sa retencijom kao i bez retencije u kombinaciji sa AEP
- 2 | Jesnostavna upotreba & otpornost na vlagu
- 3 | Lako rukovanje i odstranjivanje viška
- 4 | Estetski rezultati



Preuzeto od: Dr. Kazunori Otani, Japan

G-CEM LinkForce & G-CEM Veneer

Adhezivni kompozitni cement

Kada je potrebna beskompromisna adhezija, ovaj proizvod je NAJBOLJE rješenje. Ovaj univerzalni adhezivni kompozitni cement omogućava rad na standardizovan način i nudi čvrsto spajanje u svim indikacijama.





- 1 | Lako nanošenje adheziva G-Premio BOND
- 2 | Svjetlosna polimerizacija tankog sloja spajanja za optimalnu adheziju
- 3 | Univerzalni primer za postojanu adheziju za sve podloge
- 4 | Lako postavljanje i savršeno prilagođavanje





Preuzeto od: Dr. Antonio Saiz-Pardo, Španija


GC Fuji I

	003201	Intro Package: 1x Powder Light Yellow (35 g) & 1x Liquid (20 ml) EEP
	003203	Refill Powder Light Yellow (35 g) EEP
	003205	Refill Liquid (20 ml) EEP
	003106	Refill Capsules Light Yellow (x 50) EEP

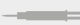
GC Fuji PLUS

	003211	Intro Package: Full Set A3 (15 g Powder A3, 7 ml Liquid & 6.5 ml Conditioner) EEP
	003231	Refill-EWT (extended working time version) Powder A3 (15 g) EEP
	003212	Refill Powder Yellow (15 g) EEP
	003214	Refill Powder Translucent (15 g) EEP
	003213	Refill Powder A3 (15 g) EEP
	003215	Refill Liquid (7 ml) EEP
	003209	Refill Capsules Yellow (x50) EEP
	003210	Refill Capsules A3 (x50) EEP


GC FujiCEM 2

	900899	Automix Package: 2x Paste Pak cartridges (13.3 g) & 44x mixing tips EEP
	900896	Refill 2x Paste Pak cartridge (13.3 g / 7.2 ml) EEP
	900902	Refill Mixing Tips SL (x20)
	900903	Refill Mixing Tips SL for Endo (x10)
	001573	GC Paste Pak Dispenser

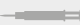
GC FujiCEM Evolve

	012951	Single Pack: 1x syringe (9.2 g / 5.0 ml), 15x GC Push and Click Tip Regular
	012952	Triple Pack Handmix: 3x syringe (9.2 g / 5.0 ml), 1x Mixing Pad #22
	012953	Triple Pack Automix: 3x syringe (9.2 g / 5.0 ml), 45x GC Push and Click Tip Regular
	012954	GC Push and Click Tip Regular (x15)
	012955	GC Push and Click Tip Endo (x15)


G-CEM

	003221	50 Capsules Assorted 20x A2, 20x Translucent, 5x A03, 5x BO1 EEP
	003217	Refill Capsules A2 (x50) EEP
	003228	Refill Capsules AO3 (x50) EEP
	003229	Refill Capsules Translucent (x50) EEP
	003230	Refill Capsules BO1 (x50) EEP
	004414	GC Capsule elongation tips (x50)


G-CEM ONE

	13685	System Kit: 1x syringe A2 (4.6 g / 2.7 ml), 1x syringe A3 (4.6 g / 2.7 ml) 1x Adhesive Enhancing Primer (4 ml), 1x G-Multi PRIMER (5 ml), accessories EEP
	13683	Starter Kit A2: 1x syringe (4.6 g), 1x Adhesive Enhancing Primer (2 ml), accessories EEP
	13684	Starter Kit Translucent: 1x syringe (4.6 g), 1x Adhesive Enhancing Primer (2 ml), accessories EEP
	13686	Twin Refill A2, 2x syringes (4.6 g / 2.7 ml) EEP
	13687	Twin Refill Translucent, 2x syringes (4.6 g / 2.7 ml) EEP
	13688	Single Refill AO3, 1x syringe (4.6 g / 2.7 ml) EEP
	13689	Single Refill White Opaque, 1x syringe (4.6 g / 2.7 ml) EEP
	13690	Value Refill A2, 8x syringe (4.6 g / 2.7 ml) EEP
	13691	Value Refill Translucent, 8x syringe (4.6 g / 2.7 ml) EEP
	13641	G-CEM ONE Adhesive Enhancing Primer (4 ml) bottle refill EEP

G-CEM LinkForce

	009540	System Kit: 1x syringe A2 (8.7 g / 5 ml), 1x syringe Translucent (8.7 g / 5 ml), G-Premio BOND (5 ml), G-Premio BOND DCA (3 ml), G-Multi PRIMER (5 ml), G-CEM Try-in Pastes (A2 & Translucent) (1.2 ml / 1.5 g), GC Etchant & accessories
	009542	Starter Kit A2: 1x syringe A2 (8.7 g / 5 ml), G-Premio BOND (5 ml), G-Multi PRIMER (5 ml) & accessories
	009543	Starter Kit Translucent (TR): 1x syringe Translucent (8.7 g / 5 ml), G-Premio BOND (5 ml), G-Multi PRIMER (5 ml) & accessories
	009544	Refill A2 - 1x (8.7 g / 5 ml)
	009545	Refill Translucent TR - 1x (8.7 g / 5 ml)
	009546	Refill Opaque - 1x (8.7 g / 5 ml)
	009547	Refill Bleach - 1x (8.7 g / 5 ml)
	012803	GC G-CEM Try-In Paste A2 (1.5 g / 1.2 ml)
	012804	GC G-CEM Try-In Paste Translucent (1.5 g / 1.2 ml)
	012805	GC G-CEM Try-In Paste Opaque (1.5 g / 1.2 ml)
	012806	GC G-CEM Try-In Paste Bleach (1.5 g / 1.2 ml)
	012695	G-Premio BOND (5 ml) bottle refill EEP
	009552	G-Premio BOND DCA (3 ml)
	900668	GC Automix Tip Regular (x10)
	900495	GC Automix Tip for Endo (x10)

G-CEM Veneer

	012383	Kit: 1x syringe A2 (1.7 g / 1 ml), 1x syringe TR (1.7 g / 1 ml), 1x G-CEM Try-in Paste Refill A2 (1.5 g / 2 ml), 1x G-CEM Try-in Paste Refill A2 (1.5 g / 2 ml), G-Premio BOND (5 ml), G-Multi PRIMER (5 ml), accessories
	012389	Refill A2 (1.7 g / 1 ml)
	012390	Refill Translucent (1.7 g / 1 ml)
	012391	Refill Opaque (1.7 g / 1 ml)
	012392	Refill Bleach (1.7 g / 1 ml)
	012803	GC G-CEM Try-In Paste A2 (1.5 g / 1.2 ml)
	012804	GC G-CEM Try-In Paste Translucent (1.5 g / 1.2 ml)
	012805	GC G-CEM Try-In Paste Opaque (1.5 g / 1.2 ml)
	012806	GC G-CEM Try-In Paste Bleach (1.5 g / 1.2 ml)
	012695	G-Premio BOND (5 ml) bottle refill EEP

Temporary Cements

	003440	FREEGENOL TEMPORARY PACK 1-1 Pack tubes (55 g Base, 20 g Accelerator, 2.5 ml Cleaner) EEP
	004253	Fuji TEMP LT 2x (13.3 g / 7.2 ml) Paste Pak cartridges 2x (13.3 g / 7.2 ml)

Primers

	009553	G-Multi PRIMER (5 ml) Liquid
	008552	GC CERAMIC PRIMER II (3 ml) Liquid EEP
	008620	GC CERAMIC PRIMER II Unit dose pack (10 pcs)
	009295	GC METAL PRIMER Z (5 ml) Liquid

GC EUROPE N.V. | Head Office
Researchpark Haasrode-Leuven 1240
Interleuvenlaan 33
B-3001 Leuven
Tel. +32.16.74.10.00
Fax. +32.16.40.02.14
info.gce@gc.dental
<https://europe.gc.dental>

GC EUROPE N.V. I
GCEEO Bosnia and Herzegovina
Carice Milice 11
BA - 78000 Banja Luka
Tel. +387.51.470.736
Fax. +387.51.470.736
info.bosniaherzegovina@gc.dental
<https://europe.gc.dental/bs-BA>

GC