

GC Fuji

Aukščiausios klasės stiklo jonomerai iš GC

Mąstote apie stiklojonomerą?
Pagalvokite apie GC.



GC kompanijos stiklojonomerai: ilgametės inovacijų ir kokybės tradicijos

Stiklojonomerai egzistuoja maždaug pusę amžiaus, padėdami tūkstančiams odontologų visame pasaulyje pasiūlyti minimaliai invazinius sprendimus savo pacientams. Kalbant apie stiklojonomerus, GC kompanija išsiskiria solidžiu pranašumu, kadangi visada teikė geriausius tokio pobūdžio produktus, pelniusius daugybę pramonės ir odontologų visuomenės apdovanojimų.

Remiantis ilgamete patirtimi, atliktais tyrimais ir gebėjimu įsiklausyti į užsakovo balsą, originalios formulės buvo ne kartą gerinamos, tuo pačiu nepaprastai išstobulėjo darbas su medžiaga, stiprumas, nusidėvėjimo rodikliai bei estetika.



GC kompanijos tyrimų centras Itabashyje, Japonijoje

Draugiškas aplinkai, draugiškas dantims

Pastaraisiais metais vėl atgijo susidomėjimas stiklojonomerinėmis medžiagomis. Šiame amžiuje atsisakius amalgamos naudojimo, odontologai visoms procedūroms pradėjo ieškoti dantų spalvą atitinkančių medžiagų. Nors kiekvienas produktas turi savų privalumų, stiklojonomerai pasižymi keletu išskirtinių savybių, kurios puikiai papildo kitas estetiškes restauracines medžiagas.



Atsparumas drėgmei

„Atleidžianti“ medžiaga
Nereikia naudoti koferdamo



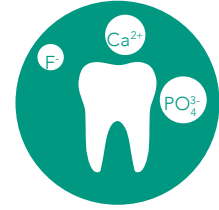
Cheminė adhezija

Nereikia ėsdinimo ar surišimo medžiagų
Jungiasi net su aprizmatiniu emaliu ir sklerotiniu dentinu



Minimaliai invazyvi

Tinka iš dalies išvalyto ėduonies technikai
Puikus biologinis suderinamumas



Natūralus jonų šaltinis

Dėl jonų mainų stiklojonomerai gali skatinti dantų remineralizaciją ir užkirsti kelią dantų demineralizacijai

Nepakeičiamas partneris

Dėl **plataus indikacijų sąrašo**, SJ medžiagos yra svarbi kiekvieno odontologo ginkluotės dalis.

Didelė karieso rizika



Mažiau bendradarbiaujantys pacientai



Laikini sprendimai



Fuji IX GP FAST/EXTRA

Didelio klampumo
stiklojonomas

Irodytas aukso standartas krūminių dantų ertmėms



- ✓ Be dervų, kondensuojamas, lengvai įdedamas ir kontūruojamas
- ✓ Naudokite Fuji IX GP FAST trumpesniai procedūros laikui;
- ✓ Fuji IX GP EXTRA pasižymi didesniu skaidrumu

”

Fuji IX GP EXTRA yra geriausia universali stiklojonomerinė medžiaga, pasižyminti paprasta procedūra, geriausiu cheminiu vainiko sandarinimu ir dideliu stiprumu. Tai neprilygstama, kliniškai paremta ir universaliausia stiklojonomerų sistema.

Dr A. Patel, Jungtinė Karalystė

”



Fuji II LC

Derva modifikuotas
stiklojonomas

Paprastas šviesa kietinamas sprendimas



- ✓ Kontroliuojamas įdėjimas su šviesa sukeliama kietėjimu
- ✓ Krūminiuose dantyse medžiaga gali būti naudojama kaip pamušalas dedamas po kompozitive restauracija.

”

Fuji II LC yra labai tinkama medžiaga, esant sudėtingoms ertmės izoliavimo galimybėms, pavyzdžiui, vaikų ar senyvo amžiaus pacientams. Fuji II LC taip pat optimaliai jungiasi su dentinu, - net jei jis sklerotinis, todėl tai yra geras pasirinkimas V klasės restauracijoms, ypač sukeltoms abrazijs.

Dr M. Hoftvedt, Norvegija

”



Fuji TRIAGE

Mažo klampumo
stiklojonomas

Apsauga nuo skysčių



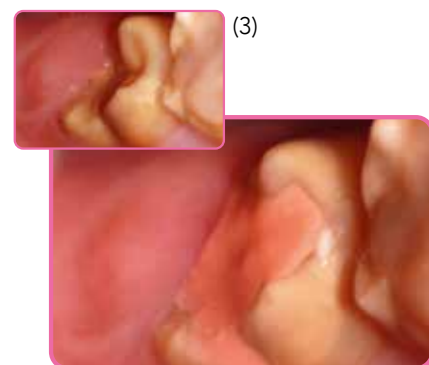
- ✓ Pirmos eilės sprendimas MIH pacientams
- ✓ Suteikia greitą palengvėjimą ir veikia kaip „dantų tinkas“
- ✓ Yra rožinės ir baltos spalvos

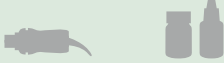

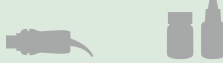


”

GC Fuji TRIAGE nepakeičiamas laikinam stipriai MIH pažeistų krūminių dantų gydymui. Jis puikiai prilimpa, turi gerą tarnavimo laiką, o rausvą medžiagą galima lengvai atskirti nuo emalio ir dentino audinių, lengviau stebėti bei pašalinti.

Dr R. Steffen, Šveicarija

”



	Fuji IX GP		Fuji IX GP FAST	Fuji IX GP EXTRA		Fuji II LC		Fuji TRIAGE	
									
Darbinis laikas (min'sek") esant 23°C	2'00"		1'15"	1'15"	2'00"	3'15"	3'45"	1'40"	
Kietėjimo laikas (min'sek") esant 23°C	2'20"		2'00"	2'00"	2'20"	Light-cure 20"		2'30"	
Užbaiginėjimo pradžios laikas (min'sek") esant 37°C	6'00"		3'00"	2'30"	6'00"	N/A		Light-cure 4'00" Self-cure 6'00"	
Rinkiniai									
		M/S Intro 1-1 Pakuotė A3 000153		50 kapsulių, įvairių sp.	M/S Intro 1-1 Pakuotė A2 005074	50 kapsulių, įvairių sp. 000137	M/S 3-2 Pakuotė 900018	50 kapsulių, Rožinės 002495	M/S, Rožiniai 002490
		P/L, A2, A3, B3, 3-2 Pack 800002			P/L Intro 1-1 Pack A3 005075			50 kapsulių, Baltos 002496	M/S, Balti 002491
Papildymas	Papildymas, 50 kapsulių	Papildymas, 15 g	Papildymas, 50 kapsulių	Papildymas, 50 kapsulių	Papildymas, 15 g	Papildymas, 50 kapsulių	Papildymas, 15 g		
A1			002022	002534	005078	000138	000195		
A2	000166	000158	000212	002535	005079	000139	000196		
A3	000167	000159	000213	002536	005080	000140	000197		
A3.5	000168	000160	000214	002537	005081	000141	000198		
A4						000142	000199		
B1				002538	005082				
B2	000169	000161	000215	002539	005083	000143	000200		
B3	000170	000162	000216	002540	005084	000144	000201		
B4						000145	000202		
C2						000146	000203		
C4	000171	000163	000217	002541	005085	000147	000204		
D2						000148	000205		
		Skystis (8g/6.4ml) 000164			Skystis (8g/6.4ml) 005072		Skystis (8g/6.8ml) 000206		



Norite sužinoti daugiau? Susisiekite!

Paprašykite susitikimo su vienu iš mūsų produktų ekspertų ir aptarkite GC GIC pasiūlymus arba užsisakykite produkto demonstraciją vienu iš apačioje pateiktų kontaktinės informacijos būdų.

GC Fuji yra GC Corporation prekinis ženklas.

GC EUROPE N.V.

Head Office
Researchpark
Haasrode-Leuven 1240
Interleuvenlaan 33
B-3001 Leuven
Tel. +32.16.74.10.00
Fax. +32.16.40.48.32
info.gce@gc.dental
<https://www.gc.dental/europe>

GC Nordic AB

Latvijas birojs
Kurbada iela 3-3, Rīga
Mob.tālr. +371.29.40.51.19
ieva.jelisejeva@gc.dental
<https://www.gc.dental/europe/lv-LV>

