

# Soluzioni intelligenti da GC

anche per i fissaggi più complessi

## Uniamo le forze!



# Come si sceglie il cemento ottimale?

Oggi più che mai, la gamma di opzioni per la pianificazione e realizzazione dei restauri indiretti è enorme. Dal momento in cui il paziente arriva in studio, il dentista deve considerare numerosi aspetti prima di decidere il piano di trattamento.

Tutti i dentisti sanno che non esistono due pazienti uguali e dunque è importante adottare un approccio olistico nella pianificazione delle cure tenendo in considerazione la scelta di restauri indiretti e il tipo di preparazione più adatti alla situazione clinica del singolo paziente.

Una parte importante di questo processo è costituita dalla scelta del cemento da fissaggio corretto



La domanda fondamentale da porsi prima di fare la scelta definitiva è:  
Qual è per me il cemento da fissaggio ottimale che contribuisca a:

Proteggere  
la struttura  
dentale?

Proteggere  
il restauro  
protesico?

La selezione del cemento più appropriato garantisce la soddisfazione del paziente anche nel tempo



# Scoprite le 5 soluzioni di GC per tutti i tipi di fissaggi

Con oltre 100 anni di esperienza e un portafoglio prodotti tra i più completi sul mercato, noi di GC riteniamo di essere il partner ideale in grado di guidarvi nella scelta della soluzione di fissaggio più adatta.

Perché dopo tutto un fissaggio efficace è il risultato di un'attività di squadra.

Ogni singola soluzione di fissaggio offerta da GC è adatta a diverse situazioni cliniche e offre caratteristiche uniche e specifiche, ad esempio proprietà fisiche, tempo di lavoro, protocollo d'uso, rilascio di fluoro e costo...

- G-CEM ONE
- G-CEM Capsule



- G-CEM LinkForce (duale)
- G-CEM Veneer (fotopolimerizzabile)



- GC Fuji PLUS
- GC FujiCEM 2
- GC FujiCEM Evolve

HIGH  
5  
GC LUTING SOLUTIONS



- FREEGENOL TEMPORARY PACK



- GC Fuji I
- GC Fuji TEMP LT

Scarica la Guida alla cementazione GC



In base alla situazione clinica, la prima domanda da porsi è... devo usare un CEMENTO o un SISTEMA ADESIVO?

## Quando è indicato l'uso di un cemento?

Tipicamente quando la preparazione consente di ottenere una ritenzione meccanica adeguata.

Gli aspetti clinici indicati di seguito sono determinanti nella scelta della procedura di CEMENTAZIONE ottimale:

La preparazione garantisce una buona ritenzione



Scegliere un cemento **GI** & **RMGI** che offre il miglior equilibrio fra facilità d'uso, rapidità e protezione del dente.

Non è possibile isolare



Scegliere un cemento **GI** oppure **RMGI** poiché questi cementi tollerano bene l'umidità e garantiscono un'eccellente adesione chimica al dente.

E' richiesta una qualità estetica intermedia



Scegliere un cemento **GI** oppure **RMGI** quando la situazione clinica e/o il substrato selezionato (zirconia, metallo e metallo-ceramica) non richiedono un cemento di qualità estetica elevata.

Pazienti con esigenze particolari



Scegliere un cemento **GI** oppure **RMGI** per pazienti ad elevato rischio di carie e pazienti anziani.

### Le vostre opzioni

Cemento vetro-ionomerico (GI) convenzionale - Soluzione GC: **GC Fuji I**  
Cemento vetro-ionomerico modificato con resina (RMGI). Soluzioni GC: **GC Fuji PLUS**, **GC FujiCEM 2** e **GC FujiCEM Evolve**.

Fonte: Dr. Lucile Dahan, Francia (1) e Prof. Jean-François Lasserre, Francia (2, 3 e 4)

"Nella maggior parte dei casi, i margini della preparazione sono subgingivali e risulta difficile controllare perfettamente l'umidità!"

DR. LUCILE DAHAN, FRANCIA

# Quando è indicato l'uso di un sistema adesivo?

Tipicamente, l'uso di un sistema adesivo è indicato quando è necessaria un'adesione supplementare o l'estetica è particolarmente importante.

La preparazione non garantisce una buona ritenzione



Selezionare **cemento resinoso adesivo** o **cemento resinoso autoadesivo universale** usando un primer quando la preparazione non è ritenitiva.

Si può usare un **cemento resinoso autoadesivo** (facilità d'uso) per preparazioni con un grado normale di ritenzione.

Isolamento possibile



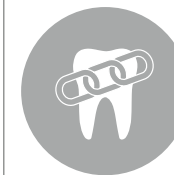
Scegliere un **cemento resinoso autoadesivo universale** o un **cemento resinoso adesivo universale** quando si riesce ad avere un campo di lavoro asciutto.

E' richiesta una qualità estetica elevata



Scegliere un **cemento resinoso adesivo universale** autoadesivo o un **cemento resinoso adesivo** per risultati altamente estetici.

E' necessaria un'adesione supplementare



Scegliere un **cemento resinoso adesivo** o un **cemento resinoso autoadesivo universale** con primer per la cementazione di veneer e ceramica ibrida (e.g. CERASMART270).

## Le vostre opzioni

Cemento resinoso autoadesivo | Soluzioni GC: **G-CEM ONE** e **G-CEM Capsule**

Cemento resinoso autoadesivo con primer | Soluzioni GC: **G-CEM ONE con G-CEM ONE Adhesive Enhancing Primer** o **G-CEM ONE con G-Premio BOND**

Cemento resinoso adesivo | Soluzioni GC: **G-CEM LinkForce (duale)** e **G-CEM Veneer (fotopolimerizzabile)**

Fonte: Prof. Jean-François Lasserre, Francia (1, 2 e 3)

# Scoprite tutte le soluzioni GC per il fissaggio!

Con un portafoglio prodotti tra i più completi sul mercato, noi di GC possiamo aiutarvi a mantenere il sorriso dei vostri pazienti.



## Le nostre soluzioni per la cementazione permanente

Cementi vetro-ionomerici	Cementi in resina composita
<p><b>GC Fuji™ I</b></p>   <p>Cemento vetro-ionomerico (GI) convenzionale</p> <ul style="list-style-type: none"> <li>• Soluzione economica</li> <li>• Cemento privo di resina</li> </ul> <p><b>Pagina 7</b></p>	<p><b>G-CEM ONE™ &amp; G-CEM™ Capsule</b></p>   <p>Cemento resinoso autoadesivo (universale)</p> <ul style="list-style-type: none"> <li>• Modalità di autoindurimento efficiente</li> <li>• Facilità d'uso</li> </ul> <p><b>Pagina 10</b></p>
<p><b>GC Fuji PLUS®</b></p>   <p>Cemento vetro-ionomerico modificato con resina (RMGI)</p> <ul style="list-style-type: none"> <li>• Successo clinico a lungo termine</li> <li>• Cemento facile da usare</li> <li>• Facilità d'uso</li> <li>• Versatilità</li> </ul> <p><b>Pagina 8</b></p>	<p><b>G-CEM LinkForce™ (duale)</b></p>   <p>Cemento resinoso adesivo</p> <ul style="list-style-type: none"> <li>• Ottima adesione</li> <li>• Estetica eccellente</li> </ul> <p><b>Pagina 11</b></p>
<p><b>GC FujiCEM™ 2 SL</b> <b>GC FujiCEM™ Evolve</b></p>   <p>Cemento vetro-ionomerico modificato con resina (RMGI)</p> <ul style="list-style-type: none"> <li>• Facilità d'uso</li> <li>• Versatilità</li> </ul> <p><b>Pagina 9</b></p>	<p><b>G-CEM Veneer® (fotopolimerizzabile)</b></p>   <p>Cemento resinoso adesivo per restauri con spessore inferiore a 2 mm</p> <ul style="list-style-type: none"> <li>• Estetica eccellente</li> <li>• Facile posizionamento</li> </ul> <p><b>Pagina 12</b></p>

## Le nostre soluzioni per la cementazione provvisoria

Cemento ossido di zinco	Cemento vetro-ionomerico convenzionale
<p><b>FREEGENOL TEMPORARY PACK TEMPORARY PACK</b></p>   <p><b>Pagina 13</b></p>	<p><b>GC Fuji TEMP LT®</b></p>   <p><b>Pagina 13</b></p>

# GC Fuji I

Cemento vetro-ionomerico convenzionale



Soluzione economica



Cemento privo di resina  
per pazienti allergici al  
metacrilato (resina)



Buona soluzione per la cementazione di abutment  
implantari. La facilità di rimozione del materiale in  
eccesso riduce il rischio di peri-implantite.

Fonte: Dr. Emmanuel d'Incau, Francia

Il cemento da fissaggio biocompatibile, privo di resina con 25 anni di storia e di successi clinici.

GC Fuji I è il primo cemento vetroionomerico da fissaggio di GC ed è ormai ampiamente usato in tutto il mondo. Scoprite perché GC Fuji I è ancora un materiale d'elezione.

## Vantaggi clinici principali

- Adesione chimica alla struttura dentaria che garantisce un eccellente sigillo marginale
- Soluzione efficace anche in presenza di umidità quando non è possibile garantire la presenza di un campo asciutto
- Veloce e semplice in quanto non richiede mordenzatura o bonding del dente
- Cemento privo di resina per pazienti allergici al metacrilato (resina)
- Assenza quasi totale di sensibilità nel post-operatorio: soluzione atraumatica per la polpa

## Vantaggi pratici

- Soluzione economica e facile da usare per i restauri a base di metallo
- Impatto economico: €€€€€€

## Gamma cromatica

- Polvere/Liquido: giallo chiaro
- Capsule: giallo chiaro

## Applicazioni cliniche

	Metallo/ Metallo-ceramica	Zirconia/Allumina
Inlays / onlays	●	N.A.
Corone/ponti	●	●
Perni/monconi-inlay	●	-

“GC Fuji I è perfetto per la cementazione definitiva di elementi fissi su abutment implantari.

La rimozione del materiale in eccesso è semplice e facile da controllare e questo riduce il rischio di peri-implantite”.

DR. EMMANUEL D'INCAU, FRANCIA

# GC Fuji PLUS

Cemento vetro-ionomerico modificato con resina



Successo clinico a lungo termine



Equilibrio perfetto tra protezione del dente e adesione



Facile rimozione del materiale in eccesso



Soluzione predicibile affidabile

**Efficiente e consolidato da oltre 20 anni – soluzione predicibile e affidabile.**

GC Fuji PLUS è uno dei prodotti più conosciuti ed è considerato un materiale di riferimento nella sua categoria. Offre la protezione dentale di un cemento vetro-ionomerico unitamente alla resistenza e all'estetica di un cemento resinoso.

## Vantaggi clinici principali

- Adesione chimica alla struttura dentaria che garantisce un eccellente sigillo marginale
- Soluzione efficace anche in presenza di umidità quando non è possibile garantire la presenza di un campo asciutto
- Veloce e semplice in quanto non richiede mordenzatura o bonding del dente
- Consistenza gommosa in fase iniziale per una facile rimozione del materiale in eccesso
- Assenza quasi totale di sensibilità nel post-operatorio: soluzione atraumatica per la polpa

## Vantaggi pratici

- Resa comprovata e prevedibile nella maggior parte dei casi di routine
- Disponibile in diversi colori
- Disponibile anche in versione con tempo di lavoro prolungato (EWT) per ponti estesi
- Impatto economico: €€€€€€

## Gamma cromatica

- Polvere/liquido: A3, giallo, traslucente
- Capsule: A3, giallo

## Applicazioni cliniche

	Metallo/ metallo- ceramica	Ceramiche feld- spatiche/leucite* (es. GC Initial LRF)	Disilicato di litio (es. GC Initial LiSi Press & LiSi Block)	Zirconia/ Allumina	Composito/Composito rinforzato con fibre
Inlays / onlays	●	● (inlays)	●	N.A.	●
Corone / ponti	●	-	●	●	●
Perni / monconi-inlay	●	N.A.	N.A.	●	●

**“Nel nostro studio usiamo GC Fuji PLUS da quasi vent’anni. Ad oggi, non ricordo nessun insuccesso e abbiamo cementato oltre 5000 tra corone e ponti!”**

DR. HAN HEESSEN, OLANDA

\* Ceramiche feldspatiche e ceramiche rinforzate con leucite



# GC FujiCEM 2 / GC FujiCEM Evolve

Cemento vetro-ionomerico modificato con resina

**La semplicità è innovazione!** Primo cemento vetro-ionomerico modificato con resina in formato pasta-pasta. Questo cemento da fissaggio facile da usare e versatile è il partner perfetto per la maggior parte delle cementazioni di routine.



Miscelazione manuale

Automiscelazione



Facile erogazione

Semplice rimozione del materiale in eccesso

Fonte: Dr. J. Tapia Guadix

## Vantaggi clinici principali

- Adesione chimica alla struttura dentaria che garantisce un eccellente sigillo marginale
- Soluzione efficace anche in presenza di umidità: un "must" quando non è possibile garantire la presenza di un campo asciutto
- Veloce e semplice in quanto non richiede mordenzatura o bonding del dente
- Consistenza gommosa in fase iniziale per una facile rimozione del materiale in eccesso
- Assenza quasi totale di sensibilità nel post-operatorio: soluzione atraumatica per la polpa
- Forte adesione al restauro, principalmente zirconia for GC FujiCEM Evolve

## Vantaggi pratici

- Sta a voi scegliere tra la versione con miscelazione manuale e quella con automiscelazione!
- Impatto economico: €€€€€

## Gamma cromatica:

- GC FujiCEM 2: giallo chiaro
- GC FujiCEM Evolve: universale

## Applicazioni cliniche

	Metallo/ metallo- ceramica	Ceramiche feld- spatiche/leucite* (es. GC Initial LRF)	Disilicato di litio (es. GC Initial LiSi Press & LiSi Block)	Zirconia/ Allumina	Composito/Composito rinforzato con fibre
Inlays / onlays	●	● (inlays)	●	N.A.	●
Corone / ponti	●	-	●	●	●
Perni / monconi-inlay	●	N.A.	N.A.	●	●

GC FujiCEM Evolve è un cemento facile da utilizzare, tollerante all'umidità e molto versatile. E' il cemento ideale sia per la zirconia che per la metallo-ceramica, particolarmente in presenza in prossimità della gengiva e margini sub-gengivali. Inoltre, la rimozione degli eccessi di cemento è estremamente sicuro e l'isolamento del campo operatorio non è obbligatorio.

Un cemento pratico che semplifica e velocizza le procedure di cementazione.

PROF. ROBERTO SORRENTINO, ITALIA

\* Ceramiche feldspatiche e ceramiche rinforzate con leucite

# G-CEM ONE

Cemento resinoso autoadesivo universale



Flessibile: il protocollo opzionale completamente adesivo fornisce una forza di adesione ottimale nelle indicazioni ritentive e non ritentive.



Facile rimozione degli eccessi con possibilità di polimerizzazione veloce

Risultati estetici duraturi

Fonte: Dr Kazunori Otani, Giappone

## Alla ricerca di una soluzione per semplificare le procedure quotidiane di cementazione, e anche di più?

Scegli G-CEM ONE, un cemento resinoso autoadesivo universale a doppia polimerizzazione e insensibile alla tecnica impiegata, caratterizzato da un'elevata forza di adesione e un'eccellente capacità di autoindurimento, permette di semplificare tutte le procedure di cementazione. Può essere utilizzato anche in situazioni non ritentive quando si applica G-CEM ONE Adhesive Enhancing Primer o G-Premio BOND

### Vantaggi clinici principali

- **Affidabile:** polimerizzazione chimica efficiente anche sotto restauri opachi o spessi
- **Flessibile:** per una maggiore adesione sfrutta i vantaggi offerti dalla speciale tecnologia "Touch Cure" di G-CEM ONE Adhesive Enhancing Primer (AEP) oppure utilizza G-Premio BOND, adesivo universale monocomponente fotopolimerizzabile.
- **Estetico:** eccellente resistenza all'usura per margini invisibili di lunga durata

### Gamma cromatica

- A2, Traslucente, AO3, Bianco Opaco

### Vantaggi pratici

- **Universale:** prestazioni affidabili per qualsiasi tipo di restauro, compresi quelli non ritentivi (quando si utilizza il primer potenziatore adesivo o G-Premio BOND)
- **Insensibile alla tecnica:** tolleranza all'umidità, viscosità ideale, facile rimozione degli eccessi
- **Semplice:** protocollo standardizzato di facile utilizzo
- **Impatto economico:** €€€€€

### Applicazioni cliniche

	Metallo/ metallo- ceramica	Ceramiche feld- spatiche/ leucite* (es. GC Initial LiSi Press)	Disilicato di litio (es. Initial LiSi Press & LiSi Block)	Zirconia/ Allumina	Composito/ Composito rinforzato con fibre	Ceramiche ibride (come CERASMART270)
Inlays / onlays	●	●	●	●	●	●
Corone/ponti	●	●	●	●	●	●
Faccette	N.A.	●	●	●	●	●
Perni/monconi-inlay	●	N.A.	N.A.	●	●	N.A.

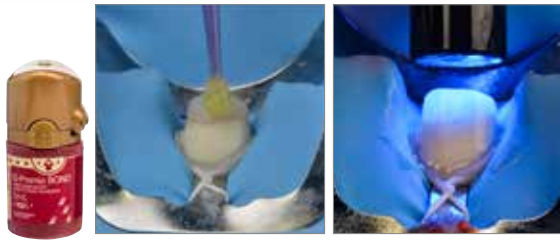
"Gli eccessi di G-CEM ONE sono super facili da rimuovere e il sistema è facile da usare. Ci piace anche la flessibilità di decidere se è necessario o meno il primer e la certezza che tutto si fissi bene anche nella modalità di autopolimerizzazione. È un ottimo prodotto! "

MELIKE & DAVID BERGFORT, GERMANIA

\* Feldspathic & leucite-reinforced ceramics

# G-CEM LinkForce

Cemento resinoso adesivo ad indurimento duale



Facile applicazione di G-Premio BOND con o senza mordenzatura preliminare

Fotopolimerizzazione dello strato sottile di bonding (3µm) per un'adesione ottimale



Un solo primer universale per un'adesione stabile su tutti i substrati

Facile messa in situ e adattamento perfetto grazie a uno spessore molto ridotto del film

Fonte: Dr. Antonio Saiz-Pardo, Spagna

## Resistenza ed estetica in un unico sistema per tutte le indicazioni, tutti i substrati.

G-CEM LinkForce è il cemento resinoso adesivo universale ideale quando è necessario ottenere una ritenzione supplementare e un "must" per tutte le ceramiche CAD/CAM e le ceramiche ibride in blocchetto quali CERASMART270.

### Vantaggi clinici principali

- Adesione sicura in tutte le situazioni con un unico sistema composto da tre elementi di base:
  - G-Premio BOND si lega a TUTTE le preparazioni senza compromessi
  - G-Multi Primer garantisce un'adesione stabile a TUTTI i restauri
  - G-CEM LinkForce offre un legame forte in TUTTE le indicazioni
- Fotopolimerizzazione ottimale per le indicazioni sulle faccette
- Modalità di autoindurimento efficiente, utile per cementare restauri più opachi o spessi

### Vantaggi pratici

- Utilizzo opzionale di G-Premio BOND Dual Cure Activator try-in
- La soluzione universale, estetica ed efficiente per tutti i casi complessi di cementazione adesiva
- Scelta tra quattro colori estetici con le corrispondenti paste per la prova in bocca
- Impatto economico: €€€€€

### Gamma cromatica

- A2, Traslucente, Bleach, Opaco

### Applicazioni cliniche

	Metallo/ metallo- ceramica	Ceramiche feld- spatiche/ leucite* (es. GC Initial LiSi Press)	Disilicato di litio (es. Initial LiSi Press & LiSi Block)	Zirconia/ Allumina	Composito/ Composito rinforzato con fibre	Ceramiche ibride (come CERASMART270)
Inlays / onlays	●	●	●	●	●	●
Corone/ponti	●	●	●	●	●	●
Faccette	N.A.	●	●	●	●	●
Perni/monconi-inlay	●	N.A.	N.A.	●	●	N.A.

"Uso G-CEM LinkForce come materiale d'elezione in tutte le indicazioni cliniche.

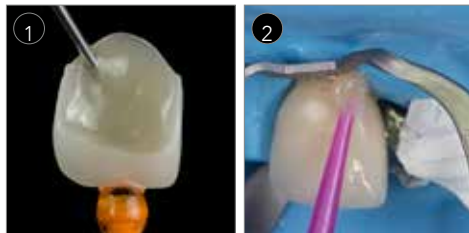
Continua a sorprendermi giorno dopo giorno".

DR. CASTI, ITALIA

\* Ceramiche feldspatiche e ceramiche rinforzate con leucite

# G-CEM Veneer

Cemento resinoso adesivo  
fotopolimerizzabile



1 Facile dispensazione

2 Consistenza tissotropica:  
facile rimozione degli  
eccessi



3 Composito fotopolimerizzabile: elevata estetica

Un cemento resina per facile cementazione di restauri con spessore inferiore a 2 mm.

G-CEM Veneer è un cemento resina per esigenze altamente estetiche che offre la tecnologia FSC (Full-coverage Silane Coating).

## Vantaggi Clinici Principali

- Consistenza tissotropica per un facile posizionamento delle faccette e facile rimozione delle eccedenze
- Prestazioni superiori grazie alla elevata percentuale di riempitivi (69% in peso), elevata resistenza all'usura e ottimale adesione per restauri estetici a lungo termine.
- L'alternativa ai compositi riscaldati con inferiore rischio di fallimenti per restauri indiretti con poco spessore.

## Vantaggi pratici

- Facile utilizzo e sistema universale con G-Premio Bond e G-Multi Primer
- 4 colori estetici che soddisfano tutti i casi, con le paste G-CEM Try-in.
- Siringa ergonomica
- Impatto economico: €€€€€

## Gamma cromatica

- A2, Traslucente, Bleach, Opaco

## Applicazioni cliniche

	Vetro-ceramiche* (es. GC Initial LRF, GC Initial LiSi Press & LiSi Block)	Ceramiche ibride (come Cerasmart270)	Composito (es. GRADIA PLUS)
Faccette	●	●	●
Inlays / onlays	● (< 2.0 mm spessore)	● (< 2.0 mm spessore)	● (< 2.0 mm spessore)

“Secondo me, G-CEM Veneer kit sembra essere particolarmente adatto alle moderne esigenze di cementazione con restauri estetici minimamente invasivi. Dimostra una buona fluidità, mentre mantiene una viscosità elevata allo scopo di mantenere la proprietà di sigillare perfettamente a livello marginale prima della polimerizzazione.”

PROF. JEAN-FRANCOIS LASSERRE, FRANCIA

\* Ceramiche feldspatiche e ceramiche rinforzate con leucite

# Cementi provvisori di GC...

## FREEGENOL TEMPORARY PACK

Cemento all'ossido di zinco



### Principali caratteristiche

- Soluzione provvisoria per tutte le applicazioni
- Consistenza e tempi di indurimento regolabili
- Facile rimozione del prodotto in eccesso
- Privo di eugenolo, evitare qualunque interazione con i cementi resinosi

## GC Fuji TEMP LT

Cemento vetro-ionomerico convenzionale in cartuccia Paste-pak



### Principali caratteristiche

- Ritenzione garantita e facile rimozione
- Facile alloggiamento grazie allo spessore ridotto del film (6µm)
- Consistenza iniziale simile a quella della gomma per una facile rimozione del prodotto in eccesso
- Radiopaco
- Ideale per la cementazione su monconi implantari

# Venite anche a scoprire i primer di GC...

GC ha la soluzione adatta sia per coloro che preferiscono un primer specializzato sia per chi predilige un primer universale.

Soluzione universale

## G-Multi PRIMER

Un solo primer universale per TUTTI i restauri indiretti.



Soluzioni specializzate

## CERAMIC PRIMER II

Primer specializzato per tutti i restauri indiretti estetici. Compatibile con restauri in vetro-ceramica, ceramica ibrida, allumina e composito.



## METAL PRIMER Z











Il TOP per tutti i restauri in metallo e in metallo-ceramica.



GC Luting navigation chart.  
Find the right cement(s) to master  
your luting challenges!

		Vetroionomero			Resina		
		Autopolimerizzabile			Dual Cure		Fotopolimerizzabile
		Convenzionale	Modificato con resina		Auto-adesivo	Universale	Adesivo
	GC Fuji I	GC Fuji PLUS	GC FujiCEM Evolve FujiCEM 2	G-CEM ONE G-CEM Capsule	G-CEM ONE + AEP o G-Premio BOND	G-CEM Link Force	G-CEM Veneer
Ponti e corone	Metallo	•					
	Zirconia		•	•			
	Disilicato di litio (e.g. GC Initial LiSi Press & LiSi Block)				•	•	•
	Composito (e.g. GC GRADIA PLUS)						-
	Ceramica feldspatica e rinforzata con leucite (e.g. Initial LRF)	-					
	Ceramica ibrida (e.g. CERASMART270)		-	-	-		
Inlay & onlays	Metallo	•					
	Zirconia		•	•			
	Disilicato di litio (e.g. GC Initial LiSi Press & LiSi Block)				•	•	
	Composito (e.g. GC GRADIA PLUS)	-				•	•
	Ceramica feldspatica e rinforzata con leucite (e.g. Initial LRF)		inlays	inlays			
	Ceramica ibrida (e.g. CERASMART270)		-	-	-		•*1
Veneers	Disilicato di litio (e.g. GC Initial LiSi Press & LiSi Block)						
	Composite					•	•
	Ceramica feldspatica e rinforzata con leucite (e.g. Initial LRF)	-	-	-	-	•	•
	Ceramica ibrida (e.g. CERASMART270)						•*1
Perni & inlay cores	Metallo	•					
	Zirconia		•	•	•	•	
	Rinforzati con fibra	-					

Le caratteristiche dei cementi da fissaggio GC

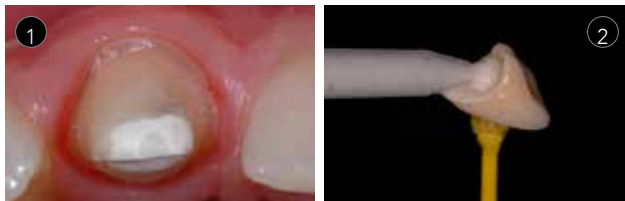
	Vetro-ionomero convenzionale		Vetro-ionomero modificato con resina				Cemento resina autoadesivo		Sistemi di cementazione adesiva	
	GC Fuji I 	GC Fuji I 	GC Fuji PLUS 	GC Fuji PLUS EWT*2 	GC Fuji PLUS 	GC FujiCEM 2 GC FujiCEM Evolve 	G-CEM Capsule 	G-CEM ONE 	G-CEM LinkForce 	G-CEM Veneer 
Colori	Giallo chiaro	Giallo chiaro	Giallo, traslucido e A3	A3	Giallo & A3	Universale	A2, Traslucido, AO3 e BO1	A2, Traslucido, AO3 e Bianco opaco	Traslucido, Opaco e Bleach	A1, A2, A3, A3.5, A4, BW, B1, B2, B3, C3, CV, AO2, AO3, JE e AE
Tempo di miscelazione	20 sec	10 sec	20 sec	20 sec	10 sec	20 sec **	10 sec	10-15 sec	10-15 sec	N.A.
Tempo di lavorazione (min, sec)	2 min	2 min 15	2 min 30	3 min 30	2 min	2 min 15	2 min 30	2 min 40 2 min 10 (with AEP)	3 min	N.A.
Inizio della fase di finitura, dopo il posizionamento della protesi (min, sec)	4 min 30	4 min 30	4 min 30	5 min 45	4 min 15	4 min 30	4 min	4 min	4 min	N.A.

Notes: \*1 Per restauri indiretti con spessore ridotto ( $\leq 2$ mm) che consentono l'impiego di una tecnica di fotopolimerizzazione pura. \*2: EWT – tempo di lavoro prolungato, perfetto per la cementazione di ponti.

# Uniamo le forze! Ecco le soluzioni principali che GC offre per il fissaggio anche nei casi più complessi

## GC FujiCEM 2, GC FujiCEM Evolve & GC FujiCEM PLUS

Cemento vetro-ionomerico modificato con resina  
Consolidati come benchmark nella categoria. Sono anche soluzioni affidabili ideali per le procedure di routine, soprattutto per i restauri in metallo, metallo-ceramica e zirconia. Sono dei "must" soprattutto quando è difficile controllare l'umidità.



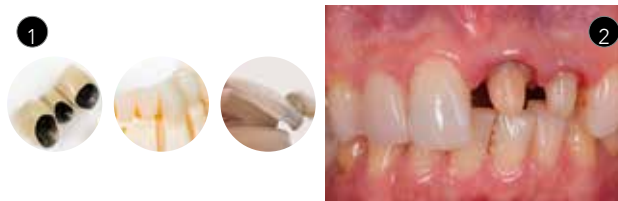
- 1 | Soluzione perfetta per i margini sub-gengivali
- 2 | Facile erogazione
- 3 | Facile rimozione del prodotto in eccesso
- 4 | Protezione completa del dente



Fonte: Prof. Jean-François Lasserre (1), Dr. Frédéric Raux (2 e 4),  
Dr. Emmanuel d'Incau (3), Francia

## G-CEM ONE

Cemento resinoso autoadesivo universale  
Soluzione semplice per tutte le indicazioni di cementazione con risultati prevedibili. Anche le indicazioni non ritentive possono essere coperte grazie al primer dentale opzionale con tecnologia Touch Cure o l'adesivo universale G-Premio BOND. L'eccellente capacità di autoindurimento fornisce risultati perfetti anche con restauri spessi o opachi.



- 1 | può essere utilizzato per la preparazione ritentiva da sola e per preparazioni non ritentive in combinazione con G-CEM ONE AEP o G-Premio BOND
- 2 | Insensibile alla tecnica e resistente all'umidità
- 3 | Facile manipolazione e rimozione in eccesso
- 4 | Risultati estetici nel tempo



Fonte: Dr Kazunori Otani, Giappone

## G-CEM LinkForce & G-CEM Veneer

Cemento resinoso adesivo  
Quando non si può scendere a compromessi sull'adesione, questo prodotto è la soluzione per eccellenza. Questo cemento resinoso adesivo universale consente di lavorare in modo standardizzato e offre un'adesione forte in tutte le indicazioni.



- 1 | Facile applicazione di G-Premio BOND
- 2 | Fotopolimerizzazione dello strato di bonding sottile per un'adesione ottimale
- 3 | Primer universale per un'adesione stabile a tutti i substrati
- 4 | Facile posizionamento e adattamento perfetto



Fonte: Dr. Antonio Saiz-Pardo, Spagna

### GC Fuji I



- 1000032 **Intro Package:**  
1x Polvere Light Yellow (35 g) & 1x Liquido (20 mL)  
1000030 Refill Polvere Light Yellow (35 g)  
1000031 Refill Liquido (20 mL)  
1000091 Refill Capsules Light Yellow (x 50)



### GC Fuji PLUS



- 10000157 **Intro Package:**  
Full Set A3 (15 g Polvere A3, 7 mL Liquido & 6.5 mL Conditioner)  
10000088 Refill-EWT (extended working time version) Polvere A3 (15 g)  
10000084 Refill Polvere Yellow (15 g)  
10000158 Refill Polvere Translucent (15 g)  
10000159 Refill Polvere A3 (15 g)  
10000085 Refill Liquido (7 mL)  
10000087 Refill Capsules Yellow (x50)  
10000161 Refill Capsules A3 (x50)



### GC FujiCEM 2



- 10003460 **Automix Package:**  
2x Paste Pak cartucce (13.3 g) & 44x mixing tips  
10003459 Refill 2x Paste Pak cartucce (13.3 g / 7.2 mL)  
10003464 Refill Mixing Tips SL (x20)  
10003465 Refill Mixing Tips SL for Endo (x10)  
70000002 GC Paste Pak Dispenser



### GC FujiCEM Evolve



- 10004926 **Single Pack:**  
1x siringa (9.2 g / 5.0 mL), 15x GC Push and Click Tip Regular  
10004916 **Triple Pack Handmix:**  
3x siringhe (9.2 g / 5.0 mL), 1x Mixing Pad #22  
10004928 **Triple Pack Automix:**  
3x siringhe (9.2 g / 5.0 mL), 45x GC Push and Click Tip Regular  
10004917 GC Push and Click Tip Regular (x15)  
10004929 GC Push and Click Tip Endo (x15)

### G-CEM



- 10000420 **50 Capsules Assorted:** 20x A2, 20x Translucent, 5x A03, 5x BO1  
10000416 Refill Capsules A2 (x50)  
10000417 Refill Capsules A03 (x50)  
10000418 Refill Capsules Translucent (x50)  
10000419 Refill Capsules BO1 (x50)  
10000891 GC Capsule elongation tips (x50)

### G-CEM ONE



- 10006920 **System Kit:**  
1x siringa A2 (4.6 g / 2.7 mL), 1x siringa TR (4.6 g / 2.7 mL) 1x adesivo  
Enhancing Primer (4 mL), 1x G-Multi PRIMER (5 mL), accessori  
10006918 **Starter Kit A2:** 1x siringa (4.6 g),  
1x Adhesive Enhancing Primer (2 mL), accessori  
10006919 **Starter Kit Translucent:**  
1x siringa (4.6 g),  
1x Adhesive Enhancing Primer (2 mL), accessori  
10037114 **Universal Starter Kit A2:**  
1x G-CEM ONE Syr.(4,6g), 8x GC Automix Tips Regular,  
2x GC Automix Endo tips, 1x G-Premio BOND 5mL  
10037115 **Universal Starter Kit Translucent:**  
1x G-CEM ONE Syr.(4,6g), 8x GC Automix Tips Regular,  
2x GC Automix Endo tips, 1x G-Premio BOND 5mL  
10037116 **Universal System Kit:**  
1x G-CEM ONE Syr. A2 (4,6g), 1x G-CEM ONE Syr. TR (4,6g), 15x GC  
Automix Tips Regular, 5x GC Automix endo tips, 1x G-Premio BOND 5mL,  
1x G-Multi PRIMER 5mL  
10006921 Twin Refill A2, 2x siringhe siringa (4.6 g / 2.7 mL)  
10006922 Twin Refill Translucent, 2x siringhe (4.6 g / 2.7 mL)  
10006923 Single Refill A03, 1x siringa (4.6 g / 2.7 mL)  
10006924 Single Refill White Opaque, 1x siringa (4.6 g / 2.7 mL)  
10006925 Value Refill A2, 8x siringhe (4.6 g / 2.7 mL)  
10006926 Value Refill Translucent, 8x siringhe (4.6 g / 2.7 mL)  
10006833 G-CEM ONE Adhesive Enhancing Primer (4 mL) bottle ricambio

### G-CEM LinkForce



- 10001338 **System Kit:**  
1x siringa A2 (8.7 g / 5 mL),  
1x siringa Translucent (8.7 g / 5 mL),  
G-Premio BOND (5 mL), G-Premio BOND DCA (3 mL),  
G-Multi PRIMER (5 mL),  
G-CEM Try-in Pastes (A2 & Translucent) (1.2 mL / 1.5 g),  
GC Etchant & accessori  
10001339 **Starter Kit A2:**  
1x siringa A2 (8.7 g / 5 mL), G-Premio BOND (5 mL),  
G-Multi PRIMER (5 mL) & accessori  
10001340 **Starter Kit Translucent (TR):**  
1x siringa Translucent (8.7 g / 5 mL),  
G-Premio BOND (5 mL),  
G-Multi PRIMER (5 mL) & accessori  
10001341 Refill A2 - 1x (8.7 g / 5 mL)  
10001342 Refill Translucent TR - 1x (8.7 g / 5 mL)  
10001343 Refill Opaque - 1x (8.7 g / 5 mL)  
10001344 Refill Bleach - 1x (8.7 g / 5 mL)  
10001484 GC G-CEM Try-In Paste A2 (1.5 g / 1.2 mL)  
10001485 GC G-CEM Try-In Paste Translucent (1.5 g / 1.2 mL)  
10001486 GC G-CEM Try-In Paste Opaque (1.5 g / 1.2 mL)  
10001487 GC G-CEM Try-In Paste Bleach (1.5 g / 1.2 mL)  
10001461 G-Premio BOND (5 mL) bottle refill  
10001349 G-Premio BOND DCA (3 mL)  
10003289 GC Automix Tip Regular (x10)  
10003335 GC Automix Tip for Endo (x10)

### G-CEM Veneer



- 10001382 **Kit:**  
1x siringa A2 (1.7 g / 1 mL),  
1x siringa TR (1.7 g / 1 mL),  
1x G-CEM Try-in Paste Refill A2 (1.5 g / 2 mL),  
1x G-CEM Try-in Paste Refill A2 (1.5 g / 2 mL),  
G-Premio BOND (5 mL), G-Multi PRIMER (5 mL), accessori  
10001383 Refill A2 (1.7 g / 1 mL)  
10001386 Refill Translucent (1.7 g / 1 mL)  
10001385 Refill Opaque (1.7 g / 1 mL)  
10001384 Refill Bleach (1.7 g / 1 mL)  
10001484 GC G-CEM Try-In Paste A2 (1.5 g / 1.2 mL)  
10001487 GC G-CEM Try-In Paste Translucent (1.5 g / 1.2 mL)  
10001486 GC G-CEM Try-In Paste Opaque (1.5 g / 1.2 mL)  
10001485 GC G-CEM Try-In Paste Bleach (1.5 g / 1.2 mL)  
10001461 G-Premio BOND (5 mL) bottle refill

### Temporary Cements



- 10000009 FREEGENOL TEMPORARY PACK TEMPORARY PACK 1-1 tubi  
(55 g Base, 20 g Accelerator, 2.5 mL Cleaner)  
10000856 GC Fuji TEMP LT 2x (13.3 g / 7.2 mL) Paste Pak cartucce 2x (13.3 g / 7.2 mL)

### Primers Primers



- 10001350 G-Multi PRIMER (5 mL) Liquido  
10001202 GC CERAMIC PRIMER II (3 mL) Liquido  
10001204 GC CERAMIC PRIMER II Unit dose pack (10 pcs)  
10001265 GC METAL PRIMER Z (5 mL) Liquido

### GC EUROPE N.V. | Head Office

Researchpark  
Haasrode-Leuven 1240  
Interleuvenlaan 33  
B-3001 Leuven  
Tel. +32.16.74.10.00  
Fax. +32.16.40.48.32  
info.gce@gc.dental  
<https://www.gc.dental/europe/en>

### GC ITALIA S.r.l.

Via Luigi Cadorna, 69  
20055 Vimodrone (MI) Italia  
Tel.: +39 02 98282068  
<https://www.gc.dental/europe/it-IT>