

FujiCEM Evolve

Η λύση στην συγκόλληση ζirkονίου από τον ηγέτη της υαλοϊονομερούς τεχνολογίας

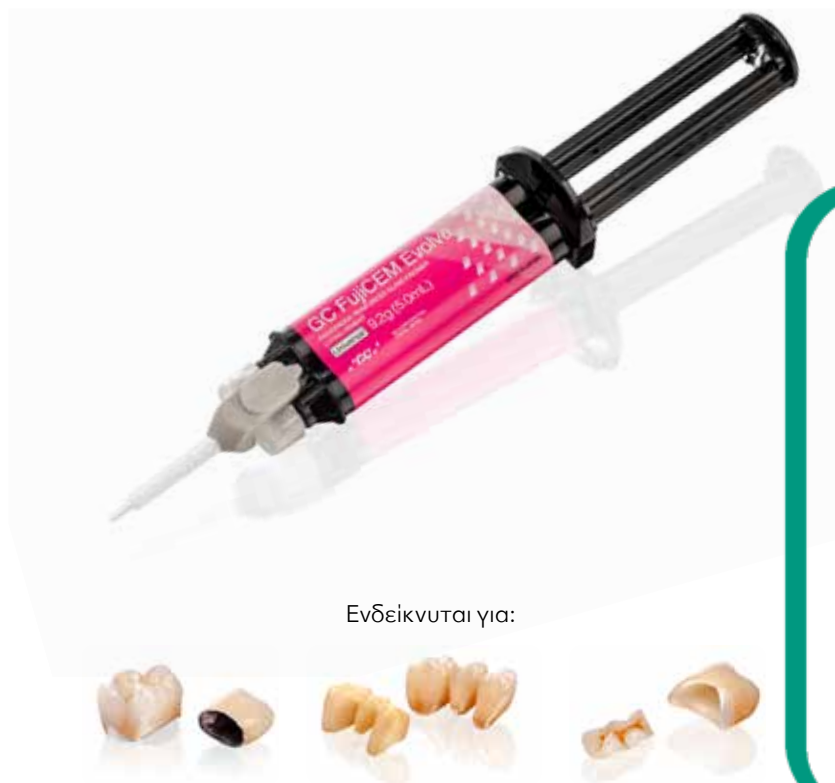
Ένα βήμα μπροστά



GC FujiCEM™ Evolve

Ένα βήμα μπροστά

Οι υαλοϊνομερείς κονίες είναι η κληρονομιά της GC, με αποδεδειγμένη ποιότητα όπως καταδεικνύεται από ανεξάρτητες μελέτες σε όλο τον κόσμο. Πηγαίνοντας ένα βήμα μπροστά, η Fuji CEM Evolve της GC σχεδιάστηκε να είναι ο συνεργάτης επιλογής στην συγκόλληση ζirkονίου.



Ανάμιξη με το χέρι ή αυτόματα



- Μεγάλη απόσταση μεταξύ των οπών : οι πάστες δεν επιμολύνονται, δυνατότητα ανάμιξης με το χέρι

- Εύκολα τοποθετούμενο άκρο ανάμιξης «Push & Click»
- Μπορεί να διανεμηθεί απευθείας στην αποκατάσταση ή στον ριζικό σωλήνα (με το ενδοδοντικό άκρο)



Η ρητινοτροποποιημένη υαλοϊνομερής κονία που μπορείτε να εμπιστευτείτε.

- Μεγαλύτερη ευκολία στη χρήση σε σχέση με τις ρητινώδεις κονίες
- Δεν απαιτείται προεπεξεργασία: εφαρμογή σε ένα βήμα
- Μεγάλος χρόνος εργασίας, σύντομος χρόνος πήξης
- Ανθεκτικό στην υγρασία: δεν απαιτείται ελαστικός απομονωτήρας
- Μικρότερος κίνδυνος μετεπεμβατικής ευαισθησίας
- Άψογη έμφραξη και οριακή εφαρμογή



Ευγενική παραχώρηση του Δρα J. Tarja Guadix, Ισπανία

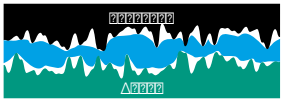
Άριστο ιξώδες

- Ελεγχόμενη εξώθηση για εύκολη διαδικασία
- Μικρό πάχος μεμβράνης και ακριβής εφαρμογή
- Επιλογή πολυμερισμού για ευκολότερη αφαίρεση της περίσσειας υλικού

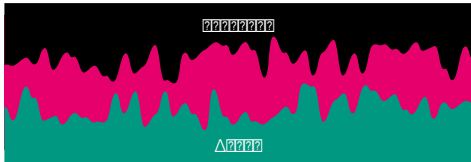


Ευγενική παραχώρηση του Δρα J. Tarja Guadix, Ισπανία

Υψηλή διαβροχή στο ζirkόνιο



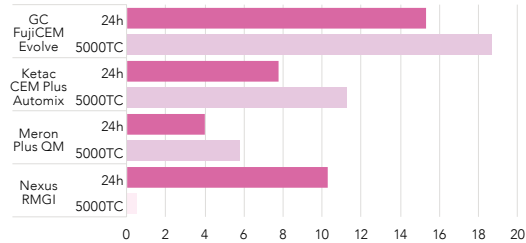
Οι ρητινώδεις κόνιες δεν διεισδύουν στους μικροπόρους της ζirkονίας



Το πολυακρυλικό συστατικό βελτιώνει το επίπεδο της διαβροχής στην επιφάνεια του δοντιού και της αποκατάστασης και την ισχύ του συγκολλητικού δεσμού.

Βελτιστοποιημένη συγκόλληση στο ζirkόνιο

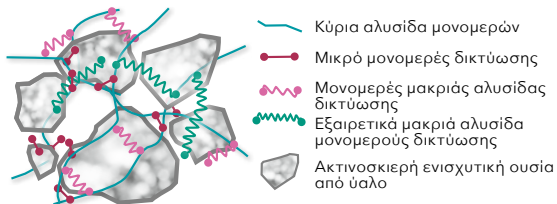
Αντοχή του συγκολλητικού δεσμού στο ZrO_2 (MPa)



Source: G. Joshi et al. J Dent Res, 2020;99(Spec Iss A):1316.

Τεχνολογία με μακριές αλυσίδες μονομερών

- Εξαιρετικά μακριές αλυσίδες μονομερών δημιουργούν μία ισχυρή και σταθερή κόνια.



- Ακτινοσκιερή ενισχυτική ουσία από ύαλο για άριστη ορατότητα στις ακτινογραφίες (> 250% AI)

“ Αυτή είναι πλέον η επιλογή μου για τις συγκολλήσεις. Λατρεύω την εύκολη αφαίρεση της περίσσειας, τον χειρισμό της και την αυτοπεποίθηση που μου προσφέρει η αντοχή στην υγρασία.” - Dr. Jackques Smith, N. Αφρική

“Αποτελεί, πλέον, το υλικό επιλογής για την συγκόλληση προσθετικών εργασιών από ζirkόνιο, μέταλλα και PFM. Πολύ μικρή μετεπεμβατική ευαισθησία και εύκολος χειρισμός.”

- Dr. Sven Baumgartner, Γερμανία

“ Με την FujiCEM Evolve απολαμβάνω μια ασφαλή ζώνη. Η καθημερινή συγκόλληση εργασιών από μέταλλο και ζirkόνιο γίνεται λιγότερο στρεσογόνα με αυτό το προϊόν. Ο χρόνος πήξης, η επιλογή γρήγορου φωτοπολυμερισμού για την αφαίρεση της περίσσειας, η ελάχιστη μετεπεμβατική ευαισθησία, προσθέτουν αξία στις εργασίες μου.” - Dr. Mislav Peric, Κροατία

GC FujiCEM™ Evolve

Ένα βήμα μπροστά

Εφαρμογή της FujiCEM Evolve



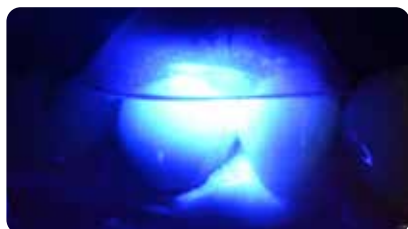
Αρχική κατάσταση



Τοποθέτηση με αυτόματη ανάμιξη



Εφαρμογή της αποκατάστασης



Αποκτά ελαστική σύσταση σε μόλις 3 δευτερόλεπτα φωτοπολυμερισμού



Εύκολη αφαίρεση της περίσσειας υλικού



Τελικό αποτέλεσμα

Ευγενική παραχώρηση του Καθηγητή R. Sorrentino, Ιταλία



GC FujiCEM Evolve syringe (9.2 g / 5.0 ml)

- 10004926 GC FujiCEM Evolve Starter Kit: Syringe (1), Tips Regular (15)
- 10004916 GC FujiCEM Evolve Triple pack Handmix: Syringe (3), Mixing Pad (1)
- 10004928 GC FujiCEM Evolve Triple pack Automix: Syringe (3), Tips Regular (45)
- 10004917 GC Push and Click Tip Regular (15)
- 10004929 GC Push and Click Tip Endo (15)



Για τις αναλυτικές οδηγίες όλων των διαδικασιών συγκόλλησης ανατρέξτε στον GC Luting Guide, διαθέσιμο για iPhones και Androids.

Το GC FujiCEM Evolve αποτελεί εμπορικό προϊόν της GC.

Τα Ketac CEM Plus Automix, Meron Plus QM και Riva Cem δεν είναι εμπορικά σήματα της GC.

GC EUROPE N.V.

Head Office
Researchpark
Haasrode-Leuven 1240
Interleuvenlaan 33
B-3001 Leuven
Tel. +32.16.74.10.00
Fax. +32.16.40.48.32
info.gce@gc.dental
<https://www.gc.dental/europe>



Φειδιππίδου 43, 115 27 ΑΘΗΝΑ
Τηλ : +30.210.7489.031, 210.7792.584
Fax : +30.210.7489.032
E-mail : info@faratzi.gr
www.faratzi.gr



N. Κουντουριώτου 3
546 25 Θεσ/νίκη
Τηλ : +30.2310.270.550,
+30.2310.270.850
Email : newdent@otenet.gr
www.newdent.gr