

FujiCEM Evolve

Tsement tsirkooniumist restauratsioonide tsementeerimiseks
klaasionomeeride tehnoloogia liidrit

Samm edasi



GC FujiCEM™ Evolve

Samm edasi

Klaasionomeerid on GC pärand, mille kvaliteeti on tõestatud iseseisvates uuringutes üle maailma. Astudes sammu edasi, on GC FujiCEM Evolve väljatöötatud Teie eelistatud valikuks tsirkoonium restauratsioonide tsementeerimisel.



Käsitsi segamine või automix segamine



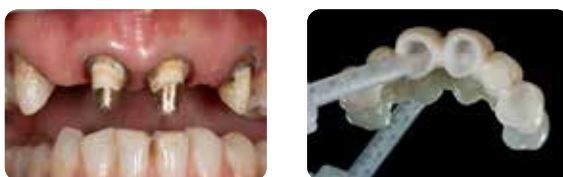
- Pastade avauste vahe on piisavalt lai: pastad ei kontamineeri teineteist, käsitsi segamine on võimalik

- „Push & Click“ segamisotsikut on lihtne paigaldada
- Võimalik väljutada otse restauratsiooni või juurekanalisse (endo-otsikuga)



Vaiguga tugevdatud usaldusväärne klaasionomeer

- Vähem tehnikatundlik, kui vaiktsemendid
- Ei vaja eeltötlust: üheetapiline paigaldamine
- Pikk tööaeg, lühike kõvastumisaeg
- Niiskust taluv: kofferdam ei ole vajalik
- Väiksem risk protseduurijärgseks tundlikkuseks
- Suurepärase hermeetilisuse ja ääresulg



Autor Dr. J. Tapia Guadix, Hispaania

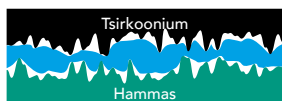
Optimaalne viskoossus

- Kontrollitud väljutamine lihtsa protseduuri tagamiseks
- Õhuke kihipaksus ja täpne kohandamine
- „Tack-cure“ võimalus tsemendijääkide lihtsamaks eemaldamiseks

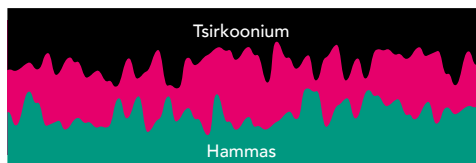


Autor Dr. J. Tapia Guadix, Hispaania

Suure märguvusega tsirkooniumoksiidile



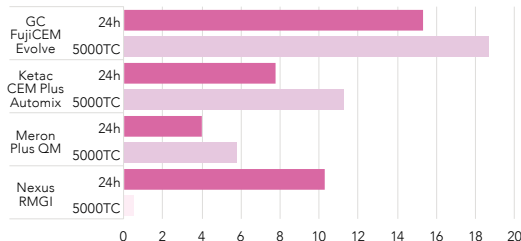
Komposiitsemendid ei tungi tsirkooniumoksiidi mikropooridesse.



Polüakrüülhape parandab märguvust nii hamba- kui ka restauratsioonipinnal ning moodustab tugeva sidususe.

Optimeeritud sidusus tsirkooniumile

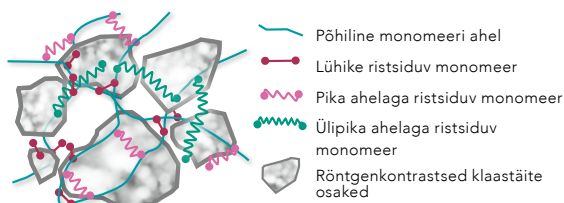
Sidusustugevus ZrO₂-ga (MPa)



Allikas: G. Joshi et al. J Dent Res, 2020;99(Spec Iss A):1316.

Pika ahelaga monomeeri tehnoloogia

- Ülipikad monomeeri ahelad, mis tagavad tsemendi tugevuse ja stabiilsuse.



- Röntgenkontrastsed osakesed tagavad suurepärase nähtavuse röntgenpildil (> 250% AI)

“See on tõesti minu parim valik tsementeerimistöodel. Mulle meeldib lihtne puhastamine ja käsitsemine ning kindlustunne, et materjal on niiskust taluv. Bakterite suhtes vastupidav sidusus annab tohutu enesekindluse. See täidab tõesti kõik lüngad.” – Dr. Jacques Smith, Lõuna-Aafrika Vabariik

“Minu valikuks tsirkooniumoksiidi, metalli ja PFM-i restauratsioonide tsementeerimiseks on GC FujiCEM Evolve. Sellega on väga piiratud protseduurijärgne tundlikkus ja teda on lihtne käsitseda.” – Dr. Sven Baumgartner, Saksamaa

“GC FujiCEM Evolve’iga naudin ma mugavustsooni. Selle tootega metallist ja tsirkooniumist restauratsioonide tsementeerimine on täielikult stressivaba. Lisaväärtuseks minu jaoks on kõvastumisaeg, tack-cure võimalus ja protseduurijärgne tundlikkuse puudumine. – Dr Mislav Peric, Horvaatia

GC FujiCEM™ Evolve

Samm edasi

Monoliitse tetragonaal tsirkooniumist krooni tsementeerimine GC FujiCEM Evolve'iga



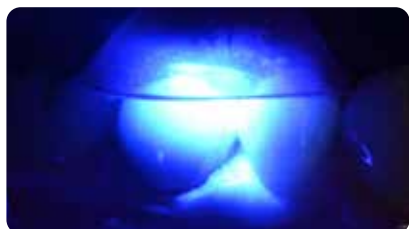
Esiagne olukord



Automix süstlast väljutamine



Restauratsiooni paigaldamine



Kumjas konsistents saavutatakse pärast 3-sekundilist „tack-cure'i”



Jääkide eemaldamine on lihtne



Lõpptulemus

Autor Prof. R. Sorrentino, Itaalia



GC FujiCEM Evolve syringe (9.2 g / 5.0 ml)

- 10004926 GC FujiCEM Evolve Starter Kit: Syringe (1), Tips Regular (15)
- 10004916 GC FujiCEM Evolve Triple pack Handmix: Syringe (3), Mixing Pad (1)
- 10004928 GC FujiCEM Evolve Triple pack Automix: Syringe (3), Tips Regular (45)
- 10004917 GC Push and Click Tip Regular (15)
- 10004929 GC Push and Click Tip Endo (15)



Samm-sammulise juhendi kõigile tsementeerimisprotseduuridele leiab **GC tsementeerimisjuhendist**

GC FujiCEM Evolve on GC kaubamärk
Ketac CEM Plus Automix, Meron Plus QM ja Riva Cem ei ole GC kaubamärgid.

GC EUROPE N.V.

Head Office
Researchpark,
Haasrode-Leuven 1240
Interleuvenlaan 33, B-3001 Leuven
Tel. +32 16 74 10 00
Fax.+32 16 40 48 32
info.gce@gc.dental
<https://www.gc.dental/europe>

GC Nordic esindaja Eestis

Mob. +372.520.87.18
Christine.Kuusmaa@gc.dental
<https://www.gc.dental/europe/et-EE>