

# GC FujiCEM™ Evolve

La solution zircone par le leader des verres-ionomères

## Un pas en avant



# GC FujiCEM™ Evolve

## Un pas en avant

Les verres ionomères sont l'héritage de GC, avec une qualité prouvée par de nombreuses études indépendantes menées dans le monde entier. Toujours dans l'innovation, GC FujiCEM Evolve a été conçu pour être votre partenaire pour vos scellements de restaurations en zircone.



### Mélange manuel ou automix



- Les ouvertures sont très éloignées : les pâtes ne se contaminent pas, le mélange manuel est possible

- Embout "Push & Click" facile à positionner
- Peut être distribué directement dans la restauration ou le canal radicaire (avec l'embout "endo")



### Le verre ionomère modifié à la résine auquel vous pouvez faire confiance

- Moins sensible à la technique que les composites
- Pas besoin de prétraitement : application en une seule étape
- Temps de travail allongé, temps de prise rapide
- Tolérant à l'humidité : la digue n'est pas nécessaire
- Moins de risque de sensibilité post-opératoire
- Excellente étanchéité et adaptation marginale



Avec l'aimable autorisation du Dr. Javier Tapia Guadix, Espagne

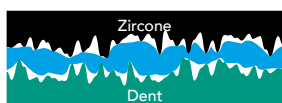
### Viscosité optimale

- Extrusion contrôlée pour une procédure facile
- Faible épaisseur du film et adaptation précise
- Option « tack cure » pour un retrait plus facile

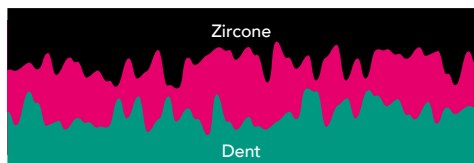


Avec l'aimable autorisation du Dr. Javier Tapia Guadix, Espagne

## Mouillabilité élevée à la zircono



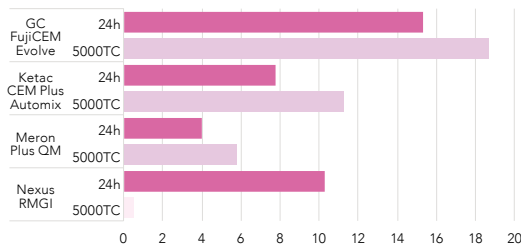
Le ciment résine ne pénètre pas dans la microporosité de la zircono.



L'acide polyacrylique améliore la mouillabilité pour pénétrer la microporosité à la surface de la dent et de la restauration, et crée une adhésion solide.

## Adhésion optimisée à la zircono

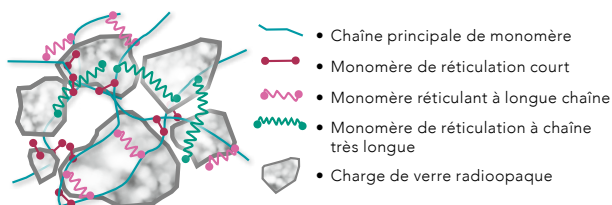
Résistance à la traction  $ZrO_2$  (MPa)



Source : G. Joshi et al. J Dent Res, 2020;99(Spec Iss A):1316.

## Technologie des monomères à longue chaîne

- Chaînes de monomères ultra-longues pour augmenter résistance et souplesse du CVIMAR.



- Particule de verre radio-opaque pour une excellente visibilité aux rayons X (> 250% Al)

*"C'est vraiment mon matériau de prédilection pour le scellement désormais. J'aime sa facilité de nettoyage et de manipulation et l'assurance d'une tolérance à l'humidité. Sa grande résistance aux bactéries m'apporte une grande confiance.*

*Il répond vraiment à toutes mes attentes." – Dr. Jacques Smith, Afrique du Sud*

*"Dans mon cabinet, le matériau de choix pour le scellement des restaurations en zircono, métal et PFM est le GC FujiCEM Evolve. Absence de sensibilité post-opératoire et facilité de manipulation." – Dr. Sven Baumgartner, Allemagne*

*"J'apprécie le confort de travail du FujiCEM Evolve, il rend le scellement du métal et de la zircono beaucoup moins stressant. Le temps de prise supplémentaire, l'option tack cure et l'absence de sensibilité postopératoire apportent une valeur ajoutée à mon travail." – Dr. Mislav Perić, Croatie*

# GC FujiCEM™ Evolve

## Un pas en avant

### Scellement d'une couronne monolithique en zircone avec GC FujiCEM Evolve



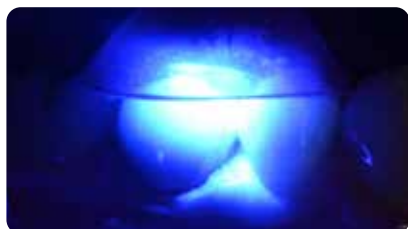
Situation initiale



Distribution avec automix



Mise en place de la restauration



L'état caoutchouteux est atteint après seulement 3s de photopolymérisation « tack cure »



Facilité pour enlever les excès en une fois



Résultat final

Avec l'aimable autorisation du Prof. R. Sorrentino, Italie



#### GC FujiCEM Evolve syringe (9.2 g / 5.0 ml)

- 10004926 GC FujiCEM Evolve Single pack : Seringue (1), Embouts Regular (15)
- 10004916 GC FujiCEM Evolve Triple pack mélange manuel :  
Seringue (3), Bloc de mélange (1)
- 10004928 GC FujiCEM Evolve Triple pack Automix : Seringue (3), Embout Regular (45)
- 10004917 GC Push and Click Tip Regular (15)
- 10004929 Embout Endo GC Push and Click (15)

Dispositifs médicaux pour soins dentaires réservés aux professionnels de santé, non remboursés par la sécurité sociale. Lire attentivement les instructions figurant dans la notice ou sur l'étiquetage avant toute utilisation. Organisme certificateur : n°2797 - Distribués par GC France.

Indications : scellement d'inlays, onlays C&B à base de métal, de résine et tout céramique haute résistance. Scellement des tenons fibres de verre, céramique et métallique. Scellement de tous inlays céramique. Classe IIa



Découvrez le step by step pour toutes les procédures d'adhésion dans le **GC Luting Guide**

GC FujiCEM Evolve est une marque déposée de GC.  
Ketac CEM Plus Automix, Meron Plus QM et Riva Cem ne sont pas des marques déposées de GC.

#### GC EUROPE N.V.

Head Office  
Researchpark,  
Haasrode-Leuven 1240  
Interleuvenlaan 33, B-3001 Leuven  
Tél. +32 16 74 10 00  
Fax.+32 16 40 48 32  
info.gce@gc.dental  
<https://www.gc.dental/europe>

#### GC FRANCE s.a.s.

8 rue Benjamin Franklin  
94370 Sucy en Brie Cedex  
Tél. +33.1.49.80.37.91  
Fax. +33.1.45.76.32.68  
info.france@gc.dental  
<https://www.gc.dental/europe/fr-FR>