

# FujiCEM Evolve

Cirkonio cementavimo sprendimas  
iš stiklo jonomerinės technologijos lyderių

## Žingsniu priekyje



# GC FujiCEM™ Evolve

## Žingsniu priekyje

Stiklojonomerai yra GC kompanijos paveldas, kurio medžiagų kokybė įrodyta visame pasaulyje atliekamomis nepriklausomomis studijomis. Žengdami žingsnį į priekį, sukūrėme GC FujiCEM Evolve, tapsiantį Jūsų patikimu partneriu cirkonio restauracijų cementavimui.



### Sumaišomas mentele arba automatiškai



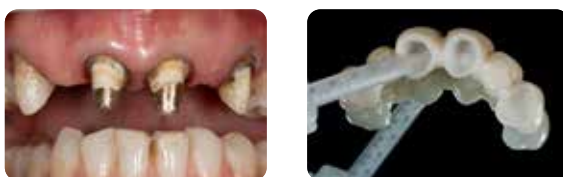
- Išspaudimo angos nutolusios viena nuo kitos: pastos neužsiteršia, galimas maišymas mentele

- Lengva uždėti "Push & Click" maišymo antgaliuką
- Gali būti dedamas tiesiai į restauraciją arba į šaknies kanalą (su endodontiniu antgaliuku)



### Derva modifikuotas stiklojonomeras, kuriuo galite pasikliauti

- Palyginus su derviniais cementais- mažiau dėmesio technikai reikalaujanti medžiaga
- Nereikalingas papildomas paruošimas: vieno žingsnio aplikacija
- Ilgas darbinis laikas, trumpas kietėjimo laikas
- Atsparus drėgmei: koferdamas nereikalingas
- Mažesnė pooperacinio jautrumo tikimybė
- Puikus sandarumas ir kraštelių adaptacija



Darbai Dr. J. Tapia Guadix, Ispanija

### Optimalus takumas

- Kontroliuojamas išspaudimas paprastesnei procedūrai
- Nedidelio storio sluoksnis ir preciziška adaptacija
- Taškinio kietinimo galimybė lengvesniam pertekliaus pašalinimui



Courtesy of Dr. J. Tapia Guadix, Ispanija

## Gerai drėkina cirkonio paviršių



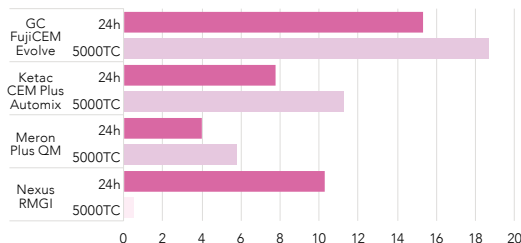
Derviniai cementai negali penetruoti cirkonio mikroporų.



Poliakrilinė rūgštis pagerina drėkinimą ir penetruoja mikroporas ant danties ir restauracijos paviršių, taip sukurdamą stiprią jungtį.

## Optimali adhezija su cirkoniu

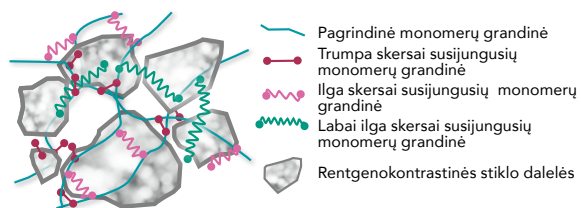
Bondo ir ZrO<sub>2</sub> jungties tvirtumas (MPa)



Source: G. Joshi et al. J Dent Res, 2020;99(Spec Iss A):1316.

## Ilgos grandinės monomerų technologija

- Itin ilga monomerų grandinė cemento stabilumui ir tvirtumui



- Rentgenokontrastiškas stiklo užpildas puikiam matomumui RO metu užtikrinti (> 250% Al)

*"This is really my go to for cementation now. I love the easy clean-up and handling and the confidence of a moisture tolerant. Bacterial resistant bond gives huge confidence. It really ticks all the boxes."* – Dr. Jacques Smith, South Africa

*"In my surgery the material of choice for the cementation of zirconium oxide, metal and PFM restoration is GC FujiCEM Evolve. Very limited post-operative sensitivity and the easy manipulation."* – Dr. Sven Baumgartner, Germany

*"With GC FujiCEM Evolve I am enjoying a luting comfort zone. Everyday luting of metal and Zirconia-based works is with this product much less stressed. Additional setting time, tack cure option and no post op sensitivity give me added value to my work."* – Dr. Mislav Perić, Croatia

# GC FujiCEM™ Evolve

## Žingsniu priekyje

### Monolitinio keturkampio cirkonio vainikėlio cemetavimas naudojant GC FujiCEM Evolve



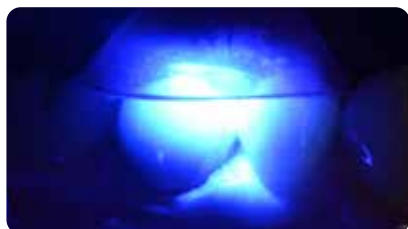
Pradinė situacija



Automatinis sumaišymas



Uždėjimas ant restauracijos



Gumos stadija pasiekama per 3 taškinio kietinimo sekundes



Paprastas vienu kartu pašalinimas perteklius



Galutinis rezultatas

Darbas Prof. R. Sorrentino, Italija



#### GC FujiCEM Evolve syringe (9.2 g / 5.0 ml)

- 10004926 GC FujiCEM Evolve Starter Kit: Syringe (1), Tips Regular (15)
- 10004916 GC FujiCEM Evolve Triple pack Handmix: Syringe (3), Mixing Pad (1)
- 10004928 GC FujiCEM Evolve Triple pack Automix: Syringe (3), Tips Regular (45)
- 10004917 GC Push and Click Tip Regular (15)
- 10004929 GC Push and Click Tip Endo (15)



Visų cemetavimo procedūrų žingsnius rasite GC Luting Guide vadove

GC FujiCEM Evolve is a trademark of GC.  
Ketac CEM Plus Automix, Meron Plus QM ir Riva Cem nėra GC kompanijos prekinis ženklas.

#### GC EUROPE N.V.

Head Office  
Researchpark,  
Haasrode-Leuven 1240  
Interleuvenlaan 33, B-3001 Leuven  
Tel. +32 16 74 10 00  
Fax.+32 16 40 48 32  
info.gce@gc.dental  
<https://www.gc.dental/europe>

#### GC atstovas Lietuvoje

Kęstutis Noreika  
Mob.tel.: +370 640 40960  
El.paštas: [kestutis.noreika@gc.dental](mailto:kestutis.noreika@gc.dental)  
<https://www.gc.dental/europe/lt-LT>