

# FujiCEM Evolve

A solução de cimentação de zircônia do líder em Tecnologia de ionômero de vidro

## Um passo à frente



# GC FujiCEM™ Evolve

## Um passo à frente

Os ionómeros de vidro são um legado da GC, com qualidade comprovada tal como visto em estudos independentes em todo o mundo. Dando um passo à frente, GC FujiCEM Evolve foi desenhado para ser o seu material de eleição ao cimentar restaurações de zircônia.



### Mistura manual ou automix



- As aberturas estão afastadas: as pastas não se contaminam uma à outra, é possível a mistura manual

- Ponta misturadora "Push & Click" fácil de posicionar
- Pode ser dispensado diretamente na restauração ou no canal radicular (com a ponta endo)



### O ionómero de vidro modificado com resina em que pode confiar

- Menos sensível à técnica que os cimentos de resina
- Sem necessidade de pré-tratamento: aplicação num passo
- Longo tempo de trabalho, e tempo curto de presa
- Tolerante à humidade: não é necessário um dique de borracha
- Menor risco de sensibilidade pós-operatória
- Excelente selamento e adaptação marginal



Cortesia do Dr. J. Tapia Guadix, Espanha

### Ótima viscosidade

- Extrusão controlada para um procedimento fácil
- Baixa espessura de filme e adaptação precisa
- Opção de polimerização até à aderência para remoção mais fácil de excessos

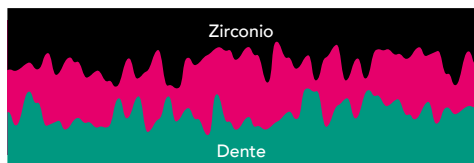


Cortesia do Dr. J. Tapia Guadix, Espanha

## Alta humiabilidade ao zircônio



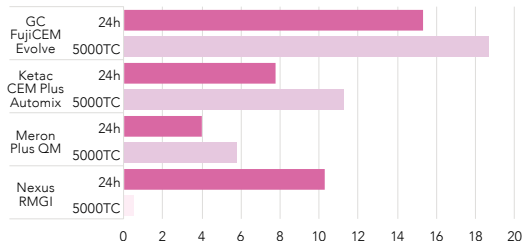
O Cimento de resina nem penetra a microporosidade do zircônio.



O ácido poliacrílico melhora a humiabilidade para penetrar na microporosidade do Zircônio, na superfície do dente e da restauração, e criar uma retenção forte.

## Adesão otimizada ao zircônio

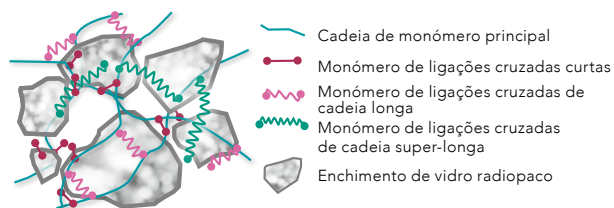
Resistência adesiva à tração com  $ZrO_2$  (MPa)



Fonte: G. Joshi et al. *J Dent Res*, 2020;99(Spec Iss A):1316.

## Tecnologia de monômero de cadeia longa

- Cadeias de monômero super-longas para resistência e estabilidade do cimento.



- Enchimento de vidro radiopaco para visibilidade excelente em raios X (>250% AI)

# GC FujiCEM™ Evolve

## Um passo à frente

### Cimentação de uma coroa monolítica de zircônia tetragonal com GC FujiCEM Evolve



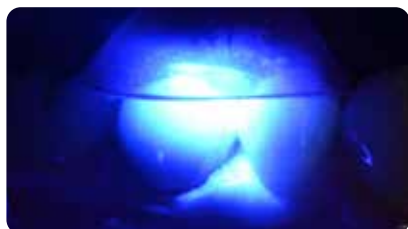
Situação inicial



Doseamento com automix



Assentamento da restauração



O estado emborrachado é atingido após apenas 3 s de polimerização até à aderência



Fácil de remover rapidamente o excesso



Resultado final

Cortesia do Prof. R. Sorrentino, Itália



#### GC FujiCEM Evolve syringe (9.2 g / 5.0 ml)

- 10004926 GC FujiCEM Evolve Starter Kit: Syringe (1), Tips Regular (15)
- 10004916 GC FujiCEM Evolve Triple pack Handmix: Syringe (3), Mixing Pad (1)
- 10004928 GC FujiCEM Evolve Triple pack Automix: Syringe (3), Tips Regular (45)
- 10004917 GC Push and Click Tip Regular (15)
- 10004929 GC Push and Click Tip Endo (15)



Encontre o passo a passo para todos os procedimentos de cimentação no **Guia de Cimentação GC**

GC FujiCEM Evolve é uma marca comercial da GC.  
Ketac CEM Plus Automix, Meron Plus QM e Riva Cem não são marcas comerciais da GC.

#### GC EUROPE N.V.

Head Office  
Researchpark,  
Haasrode-Leuven 1240  
Interleuvenlaan 33, B-3001 Leuven  
Tel. +32 16 74 10 00  
Fax. +32 16 40 48 32  
info.gce@gc.dental  
<https://www.gc.dental/europe>

#### GC IBÉRICA

Dental Products, S.L.  
Edificio Codesa 2  
Playa de las Américas 2, 1º, Of. 4  
ES-28290 Las Rozas, Madrid  
Tel. +34.916.364.340  
Fax. +34.916.364.341  
comercial.spain@gc.dental  
<https://www.gc.dental/europe/pt-PT>